

Erhebungsbogen

B

Projekt	Biotopkartierung Hamburg	Interne Nr.	76459
		DK5 DK5-GK	5038 5040
Handlungsbedarf	Nein	DK5 - Name	Rissen-Nord
Bearbeitung	ENS	Biotop-Nr. alt	31 61
Räumliche Abbildung	Fläche	Kartierung	08.10.2013
Anzahl Abschnitte	2	Fläche / Länge [m²/m]	5157,5516
		Breite (lineare Abb.) [m]	

Gesetzlicher Schutz	§ 30 (2) 4.3 Auwälder	Schutz nur teilweise	Nein
----------------------------	-----------------------	-----------------------------	-------------

Gesamtbewertung	6 Wertvoll
– Alter	7 Biotop hohen Alters, 100 bis 200 Jahre
– Belastungsgrad	5 Flächenhaft mittlere oder örtlich starke Belastung
– Ökolog. Funktion	5 Bedeutung in einem Biotopkomplex, für den lokalen Biotopverbund oder als Puffer
– Seltenheit	7 Seltener Biotoptyp, mit seltenen oder bedrohten Pflges., gesättigtes Artenspektrum, einige RL-Arten

Bestandsbeschreibung

Kleiner Erlen-Auwald an der Wedeler Au mit zum Kartierzeitpunkt wasserführendem Altwasser oder Aufweitung, der am Hang von einem Buchenbestand gesäumt wird. Baum- und Strauchschicht mit nachwachsendem Bergahorn. Durch Beschattung ist die Krautschicht artenarm und spärlich. Störungszeiger wie Garten-Goldnessel und Brennessel.

Als Auwald geschützt nach § 30 BNatSchG in Verbindung mit § 14 HmbBNatSchAG und Schutz als FFH-LRT 91E0.

61.1
61.2

Vorkommen an Biotoptypen

1	TF	Typ	HF	F.Anteil
2	BTYP	Biotoptyp	- gesetzl. Grundl.	
3	Zusatz	Zusatz zum Biotoptypen		
4	LRT	Lebensraumtyp		
1	1		Ja	100 %
2	WEA	Erlen- und Eschen-Auwald (2000)		
3	-	schlechte Ausprägung (strukturarm, gestört, fragmenthaft, arm an typischen Arten) (-)		
4	91E0-1*	Bach-Erlen-Eschenwälder und Erlen-Eschen-Quellwälder		

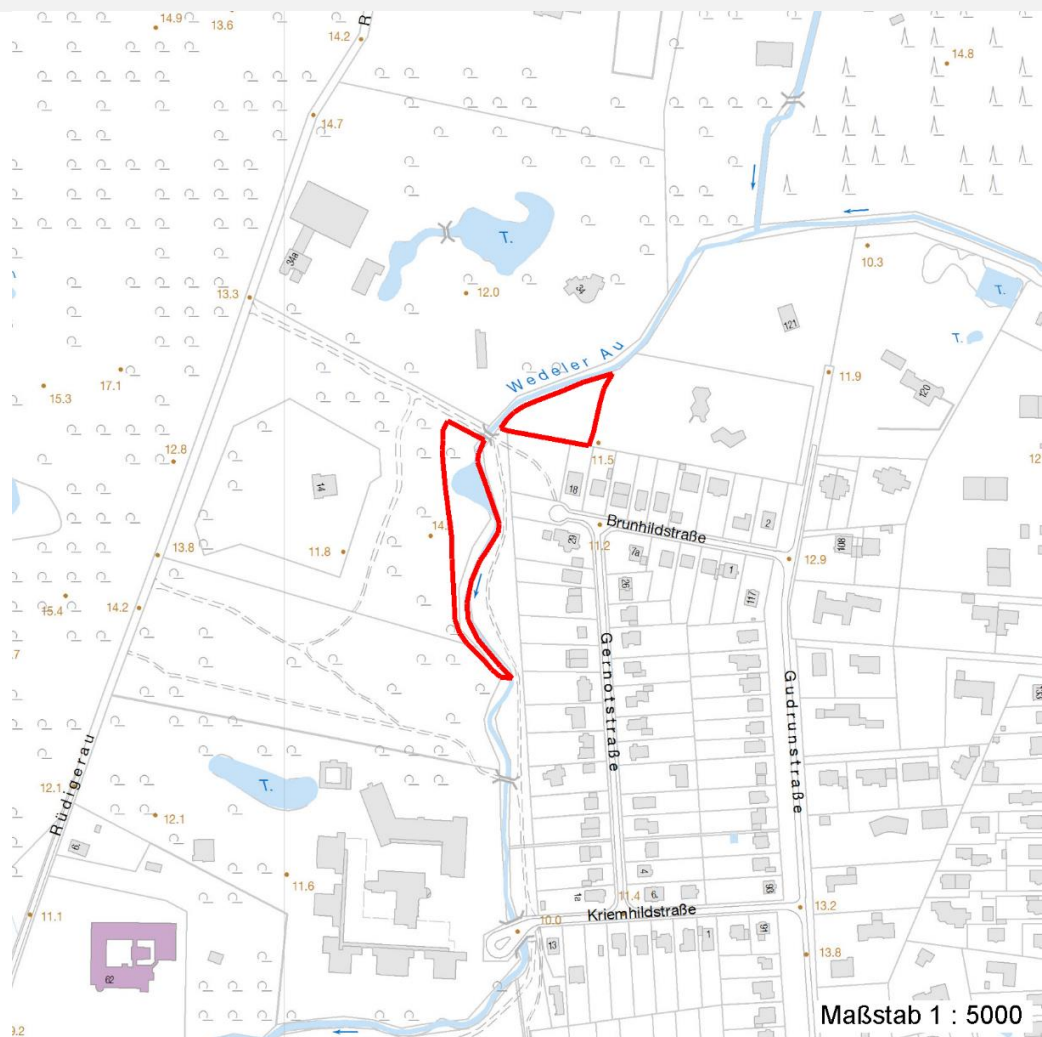
Räumliche Lage

Lagebeschreibung	Wedeler Au / Brunhildstraße		
Nachbarnutzung/en	Waldartige Parks, öffentliche Grünfläche		
Rechtswert (X)	550125	Hochwert (Y)	5938498
Bezirk	Altona	Naturraum	Holm - Wedeler Geestrandgebiet (694.02)
Stadtteil (OT-Nr.)	Rissen (227)	Gemarkung	Rissen (201)
Digitaler Grünplan	<input checked="" type="checkbox"/> Hafengesamtgebiet	<input type="checkbox"/> Ramsargebiet	<input type="checkbox"/> EG-Vogelschutzgeb.
Ausgleichsflächen NSG / ND / LSG	<input type="checkbox"/> Biosphärenreservat	<input type="checkbox"/> Nationalpark	<input type="checkbox"/>
FFH-GEBIET	LSG Altona-Südwest, Ottensen, Othmarschen, Klein Flottbek, Nienstedten, Dockenhuden, Blankenese, Rissen [HH-2003 / Anteil: 100%]		
Wasserschutzgebiet			

Projekt	Biotopkartierung Hamburg	Interne Nr.	76459
		DK5 DK5-GK	5038 5040
		DK5 - Name	Rissen-Nord
Handlungsbedarf	Nein	Biotop-Nr. alt	31 61
Bearbeitung	ENS	Kartierung	08.10.2013
Räumliche Abbildung	Fläche	Fläche / Länge [m²/m]	5157,5516
Anzahl Abschnitte	2	Breite (lineare Abb.) [m]	

Räumliche Lage

Karte



Weitere Erhebungsbögen

Interne Nr.	Interne Nr. Zuordnung	DK5	Biotop-Nr.	Kartierung	Zuordnung	DK5 (GK)	Biotop-Nr. (alt)
76459	1736	5038	31	17.06.1998	K	5040	61
76459	1707	5038	31	17.08.2005	K	5040	61
76459	1707	5038	31	17.08.2005	<	5040	61
76459	1741	5038	135	04.10.2005	>	5040	10026

Zuordnung: N = nachfolgende Kartierung, K = weitere Kartierungen (zeitlich vorher oder nachher)

Foto

Interne Nr.	Index	Dateiname	Aufnahmerichtung
33136	0	5038_31_081013_1.JPG	N
33137	0	5038_31_081013_2.JPG	W
33138	0	5038_31_081013_3.JPG	N

Erhebungsbogen

B

Projekt	Biotopkartierung Hamburg		Interne Nr.	76459	
			DK5 DK5-GK	5038	5040
Handlungsbedarf	Nein		DK5 - Name	Rissen-Nord	
Bearbeitung	ENS	Kopie	Nein	Biotop-Nr. alt	31 61
Räumliche Abbildung	Fläche		Kartierung	08.10.2013	
Anzahl Abschnitte	2		Fläche / Länge [m²/m]	5157,5516	
			Breite (lineare Abb.) [m]		

Weitere Angaben

Merkmal	Wert
Auswertung	
Gefährdung / Einflüsse	Keine
Wertgesichtspunkte	Reste von naturräumlich typischen Strukturen
Maßnahmen	Natürliche Entwicklung (Sukzession) zulassen

Foto

Fotodatei	5038_31_081013_1.JPG	Fotodatei	5038_31_081013_2.JPG
Bildbeschreibung	Abschnitt 61.1	Bildbeschreibung	Abschnitt 61.1
Aufnahmerichtung	N	Aufnahmerichtung	W



Foto

Fotodatei	5038_31_081013_3.JPG	Fotodatei	
Bildbeschreibung	Abschnitt 61.2	Bildbeschreibung	
Aufnahmerichtung	N	Aufnahmerichtung	



Erhebungsbogen

B

Projekt	Biotopkartierung Hamburg	Interne Nr.	76459
		DK5 DK5-GK	5038 5040
Handlungsbedarf	Nein	DK5 - Name	Rissen-Nord
Bearbeitung	ENS	Biotop-Nr. alt	31 61
Räumliche Abbildung	Fläche	Kartierung	08.10.2013
Anzahl Abschnitte	2	Fläche / Länge [m²/m]	5157,5516
		Breite (lineare Abb.) [m]	

Teilflächenbeschreibung

Teilflächentyp		Teilflächen-Nr.	1
Biotoptyp	Erlen- und Eschen-Auwald (2000)	Biotoptyp	WEA
- Zusatz	schlechte Ausprägung (strukturarm, gestört, fragmenthaft, arm an typischen Arten) (-)	- gesetzl. Grundl.	
FFH-LRT	Bach-Erlen-Eschenwälder und Erlen-Eschen-Quellwälder	FFH-LRT	91E0-1*
Beschreibung	Standort: Substrat: natürlich	Entw.potential LRT	
		Hauptfläche	Ja
		Flächenanteil	100 %
		FFH-Unters.Fläche	Nein
		Saatgutfläche	Nein

Weitere Angaben

Merkmal	Wert
Boden	
Feuchte	7 - feucht
Standort, Relief	
Neigung - Gelände	N1 - sehr schwach geneigt (2-3,5 %)
Ausrichtung	E - Ost
Belichtung	2 - schattig bis tiefschattig
Luft	keine Besonderheiten
Zusätze - Btyp	2 - schwaches bis mittleres Baumholz, Brusthöhendurchmesser 20 - 50 cm
Veg. - Deckg./Ant.	
Gesamt	100 %
1. Baumschicht	100 %
2. Baumschicht	90 %
Strauchschicht	50 %
1. Krautschicht	40 %
Veg. - Höhe	
Gesamt, durchschn.	25.00 m

FFH-Bewertungen (HH)

Lebensraumtyp / Parameter	Wertstufe A	Wertstufe B	Wertstufe C	Wert / Begründung	Z
91E0-1 (HH) Bach-Erlen-Eschenwälder und Erlen-Eschen-Quellwälder					C
Habitatstrukturen					C
Beeinträchtigungen					C
Arteninventar					C

Erhebungsbogen

B

Projekt	Biotopkartierung Hamburg	Interne Nr.	76459
		DK5 DK5-GK	5038 5040
Handlungsbedarf	Nein	DK5 - Name	Rissen-Nord
Bearbeitung	ENS	Biotop-Nr. alt	31 61
Räumliche Abbildung	Fläche	Kartierung	08.10.2013
Anzahl Abschnitte	2	Fläche / Länge [m²/m]	5157,5516
		Breite (lineare Abb.) [m]	

Zeigerwerte der Pflanzenartenliste (Auswertung)

Standort	Belichtung	halbschattig	5,1
Boden	Feuchte	feucht	7,2
	Stickstoff (N)	mäßig stickstoffarm bis stickstoffreich	6,2
	Reaktion	schwach sauer	6
Vegetation	Mahdverträglichkeit	schnittempfindlich (nur Herbstschnitt vertragend)	3
Zeigerwerte	Futterwert	fast wertloses Futter	1,2
	Wechselfeuchteanzeiger		4
	Giftpflanzen		2
	Überschw.anzeiger		3

Pflanzenartenliste

Gruppe / Pflanzenart	MS	M	W	Vs	St	PA	Ph	Sz	VS	V	G	cf	§	Rote Liste			
														HH	ND	SH	D
Tracheobionta (Gefäßpflanzen)																	
Acer platanoides (Spitz-Ahorn)	7	z		S													
Acer pseudoplatanus (Berg-Ahorn)	7	h		S													
Agrostis canina (Hunds-Straußgras)	7	w		K1										3	3		
Ajuga reptans (Kriechender Günsel)	7	w		K1	-												
Alnus glutinosa (Schwarz-Erle)	7	d		B1													
Athyrium filix-femina (Gewöhnlicher Frauenfarn)	7	z		K1	-												
Betula pendula (Hänge-Birke)	7	w		B1													
Cardamine flexuosa (Wald-Schaumkraut)	7	z		K1	-												
Carex pendula (Hänge-Segge)	7	w		K1	-										R		
Cornus sanguinea (Roter Hartriegel)	7	w		S	-												
Corylus avellana (Haselnuss)	7	w		S													
Deschampsia cespitosa (Rasen-Schmiele)	7	z		K1	-												
Dryopteris dilatata (Breitblättriger Wurmfarne)	7	z		K1	-												
Dryopteris filix-mas (Gewöhnlicher Wurmfarne)	7	w		K1													
Epilobium hirsutum (Zottiges Weidenröschen)	7	z		K1													
Fagus sylvatica (Rotbuche)	7	w		B1													
Fargesia murielae (Bambus)	7	w		S	-												
Frangula alnus (Faulbaum)	7	w		S	-												
Geum urbanum (Echte Nelkenwurz)	7	w		K1													
Glechoma hederacea (Gundermann)	7	z		K1													
Impatiens parviflora (Kleinblütiges Springkraut)	7	h		K1													
Juncus effusus (Flatter-Binse)	7	w		K1													
Lamium argentatum (Garten-Goldnessel)	7	h		K1													
Lemna minor (Kleine Wasserlinse)	7	h		K1	-												
Myosotis scorpioides (Sumpf-Vergissmeinnicht)	7	w		K1											V		
Oxalis acetosella (Wald-Sauerklee)	7	z		K1	-												
Quercus robur (Stiel-Eiche)	7	w		B1	-												
Ranunculus repens (Kriechender Hahnenfuß)	7	w		K1													
Rubus fruticosus agg. (Artengruppe Echte Brombeere)	7	h		S													
Scirpus sylvaticus (Wald-Simse)	7	w		K1											V		
Scrophularia umbrosa (Geflügelte Braunwurz)	7	w		K1										3			
Sorbus aucuparia (Eberesche)	7	w		S	-												
Stellaria holostea (Große Sternmiere)	7	z		K1													
Stellaria nemorum (Wald-Sternmiere)	7	z		K1													

Erhebungsbogen

B

Projekt	Biotopkartierung Hamburg	Interne Nr.	76459
		DK5 DK5-GK	5038 5040
Handlungsbedarf	Nein	DK5 - Name	Rissen-Nord
Bearbeitung	ENS	Biotop-Nr. alt	31 61
Räumliche Abbildung	Fläche	Kartierung	08.10.2013
Anzahl Abschnitte	2	Fläche / Länge [m²/m]	5157,5516
		Breite (lineare Abb.) [m]	

Pflanzenartenliste

Gruppe / Pflanzenart	MS	M	W	Vs	St	PA	Ph	Sz	VS	V	G	cf	§	Rote Liste				
														HH	ND	SH	D	
Urtica dioica (Große Brennessel)	7		z															
	Anzahl Rote Liste Arten													2	4			
	Anzahl Arten													35				

MS: Mengensystem; M: Mengenangabe, W: Bewertung der Art (FFH-Monitoring), Vs: Vegetationsschicht, St: Status, PA: Autor Phänologie; Ph: Phänologie, Sz: Soziabilität, VS: Vitalitätssystem; V: Vitalität, G: Geschlecht, cf: unsichere Bestimmung, §: Schutz nach BNatSchG, HH: Rote Liste Hamburg, Nds: Rote Liste Niedersachsen, SH: Rote Liste Schleswig-Holstein, D: Rote Liste Deutschland