

# Erhebungsbogen

**B**

<b>Projekt</b>	Biotopkartierung Hamburg		<b>Interne Nr.</b>	1645
			<b>DK5   DK5-GK</b>	<b>5038</b> 5040
<b>Handlungsbedarf</b>	Nein		<b>DK5 - Name</b>	Rissen-Nord
<b>Bearbeitung</b>	ENS	<b>Kopie</b> Ja	<b>Biotop-Nr.   alt</b>	<b>30</b> 60
<b>Räumliche Abbildung</b>	Fläche		<b>Kartierung</b>	17.08.2005
<b>Anzahl Abschnitte</b>	1		<b>Fläche / Länge [m<sup>2</sup>/m]</b>	11655,8772
			<b>Breite (lineare Abb.) [m]</b>	

**Gesetzlicher Schutz**    § 30 (2) 4.1 Bruchwälder    **Schutz nur teilweise**    **Ja**

<b>Gesamtbewertung</b>	7	Besonders wertvoll
– <b>Alter</b>	7	Biotop hohen Alters, 100 bis 200 Jahre
– <b>Belastungsgrad</b>	6	Flächenhaft geringe oder örtlich stärkere oder Vorbelastung mit deutlichem Einfluß
– <b>Ökolog. Funktion</b>	8	Wertbestimmender Bestandteil eines wertvollen Biotopkomplexes oder für den regionalen Biotopverbund.
– <b>Seltenheit</b>	8	Sehr seltener Biotoptyp, hohe Anteile seltener oder bedrohter Pflges., gesättigtes Artenspektrum, RL-Arten

## Bestandsbeschreibung

Kleiner nasser Erlenbruchwald entlang des Zusammenflusses von Wedeler Au und Rissener Moorgraben, eingebettet in ein parkartiges Privatgrundstück. Neben Erlen Baumarten wie Bergahorn, Fichte, Buche, Eiche, Kastanie und Birke. Der Rissener Moorgraben führt nur noch sehr wenig Wasser, da die Entwässerung des Schnaakenmoores aufgehoben wurde. Unter der Baumschicht aus Erlen unterschiedlicher Altersklassen befindet sich eine recht charakteristische, artenreiche Krautschicht mit Rasen-Schmiele, Wald-Schwengel, Efeu-Gundermann, Sumpf-Kratzdistel., Kriechgünsel, Brennessel usw. Im westlichen Abschnitt sehr wertvoll, da hier gut ausgebildete, artenreiche Quellbereiche vorhanden sind. Im zentralen Bereich der Fläche gibt es offene Bereiche mit dichten Beständen aus Wald-Simse und Brennessel. Am Rissener Moorgraben eine größere Fläche, die mit Hartriegel und Rhododendren überwuchert ist.

Der östliche Teil des Bruchwaldes ist trockener, hier befindet sich auch ein Altwasser, dessen Wasserfläche mit Wasserlinsen bedeckt ist.

## Vorkommen an Biotoptypen

1	TF	Typ	HF	F.Anteil
2	BTYP	Biotoptyp		- gesetzl. Grundl.
3	Zusatz	Zusatz zum Biotoptypen		
4	LRT	Lebensraumtyp		
1	1		Ja	90 %
2	WBE	Erlen- und Birkenbruchwald nährstoffreicher Standorte (2000)		
3	2	schwaches bis mittleres Baumholz, Brusthöhendurchmesser 13 - < 50 cm (2)		
1	2			10 %
2	FQS	Sicker- oder Sumpfquelle (2000)		

## Räumliche Lage

<b>Lagebeschreibung</b>	Wedeler Au / Rissener Moorgraben			
<b>Nachbarnutzung/en</b>	Waldartige Parks			
<b>Rechtswert (X)</b>	550346	<b>Hochwert (Y)</b>	5938725	
<b>Bezirk</b>	Altona	<b>Naturraum</b>	Holm - Wedeler Geestrandgebiet (694.02)	
<b>Stadtteil (OT-Nr.)</b>	Rissen (227)		<b>Gemarkung</b>	Rissen (201)
<b>Digitaler Grünplan</b>	<input type="checkbox"/>	<b>Hafengesamtgebiet</b>	<input type="checkbox"/>	<b>Ramsargebiet</b> <input type="checkbox"/> <b>EG-Vogelschutzgeb.</b> <input type="checkbox"/>
<b>Ausgleichsflächen NSG / ND / LSG</b>	<input type="checkbox"/>	<b>Biosphärenreservat</b>	<input type="checkbox"/>	<b>Nationalpark</b> <input type="checkbox"/>
	LSG Altona-Südwest, Ottensen, Othmarschen, Klein Flottbek, Nienstedten, Dockenhuden, Blankenese, Rissen [ HH-2003 / Anteil: 100% ]			
<b>FFH-GEBIET</b>				
<b>Wasserschutzgebiet</b>				

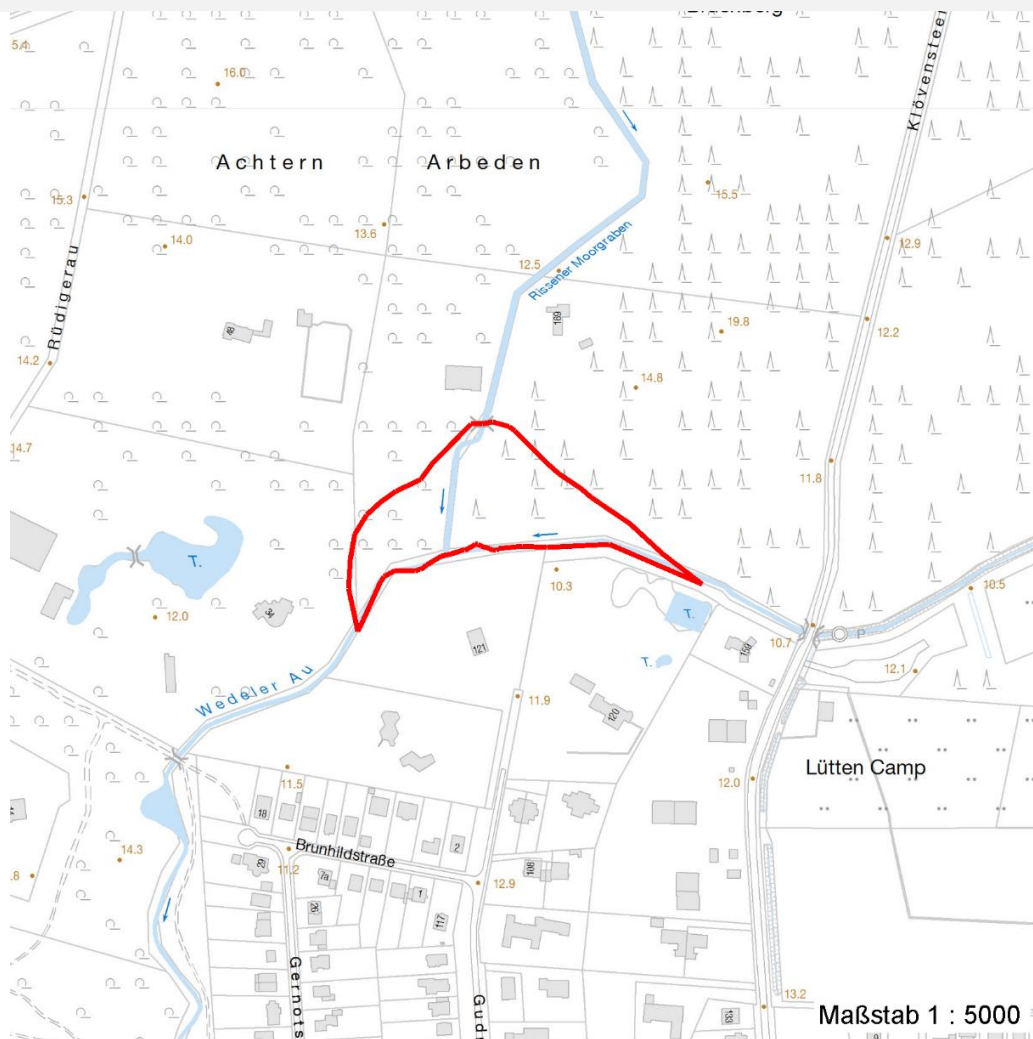
# Erhebungsbogen

**B**

<b>Projekt</b>	Biotopkartierung Hamburg	<b>Interne Nr.</b>	1645
		<b>DK5   DK5-GK</b>	<b>5038</b> 5040
		<b>DK5 - Name</b>	Rissen-Nord
<b>Handlungsbedarf</b>	Nein	<b>Biotop-Nr.   alt</b>	<b>30</b> 60
<b>Bearbeitung</b>	ENS	<b>Kartierung</b>	17.08.2005
<b>Räumliche Abbildung</b>	Fläche	<b>Fläche / Länge [m<sup>2</sup>/m]</b>	11655,8772
<b>Anzahl Abschnitte</b>	1	<b>Breite (lineare Abb.) [m]</b>	

## Räumliche Lage

Karte



## Weitere Erhebungsbögen

Interne Nr.	Interne Nr. Zuordnung	DK5	Biotop-Nr.	Kartierung	Zuordnung	DK5 (GK)	Biotop-Nr. (alt)
1645	1661	5038	30	17.06.1998	K	5040	60
1645	76458	5038	30	08.10.2013	K	5040	60
1645	76458	5038	30	08.10.2013	N	5040	60
1645	76528	5038	229	26.10.2013	N	5040	149
1645	1661	5038	30	17.06.1998	>	5040	60

Zuordnung: N = nachfolgende Kartierung, K = weitere Kartierungen (zeitlich vorher oder nachher)

## Foto

Interne Nr.	Index	Dateiname	Aufnahmerichtung
6838	0	5038_30_170805_1.JPG	NW

# Erhebungsbogen

**B**

<b>Projekt</b>	Biotopkartierung Hamburg	<b>Interne Nr.</b>	1645
		<b>DK5   DK5-GK</b>	<b>5038</b> 5040
<b>Handlungsbedarf</b>	Nein	<b>DK5 - Name</b>	Rissen-Nord
<b>Bearbeitung</b>	ENS	<b>Biotop-Nr.   alt</b>	<b>30</b> 60
<b>Räumliche Abbildung</b>	Fläche	<b>Kartierung</b>	17.08.2005
<b>Anzahl Abschnitte</b>	1	<b>Fläche / Länge [m<sup>2</sup>/m]</b>	11655,8772
		<b>Breite (lineare Abb.) [m]</b>	

## Weitere Angaben

Merkmal	Wert
<b>Auswertung</b>	
Gefährdung / Einflüsse	Standortfremde Gehölze
Wertgesichtspunkte	Alter, gut entwickelter Biotop
	Quellen
zoologisch bedeutsame Strukturen	Kleingewässer
Bedeutung für Tiergruppe	Amphibien
Maßnahmen	Entfernung der standortfremden Gehölze (v.a. Rhododendren)
	Natürliche Entwicklung (Sukzession) zulassen

## Foto

<b>Fotodatei</b>	5038_30_170805_1.JPG	<b>Fotodatei</b>
<b>Bildbeschreibung</b>	Bruchwald an der Wedeler Au	<b>Bildbeschreibung</b>
<b>Aufnahmerichtung</b>	NW	<b>Aufnahmerichtung</b>



## Teilflächenbeschreibung

<b>Teilflächentyp</b>	Erlen- und Birkenbruchwald nährstoffreicher Standorte (2000)	<b>Teilflächen-Nr.</b>	1
<b>Biotoptyp</b>		<b>Biotoptyp</b>	WBE
- <b>Zusatz</b>	schwaches bis mittleres Baumholz, Brusthöhendurchmesser 13 - < 50 cm (2)	- <b>gesetzl. Grundl.</b>	
<b>FFH-LRT</b>		<b>FFH-LRT</b>	
<b>Beschreibung</b>	Standort: Substrat: natürlich	<b>Entw.potential LRT</b>	
		<b>Hauptfläche</b>	Ja
		<b>Flächenanteil</b>	90 %
		<b>FFH-Unters.Fläche</b>	Nein
		<b>Saatgutfläche</b>	Nein

# Erhebungsbogen

**B**

<b>Projekt</b>	Biotopkartierung Hamburg	<b>Interne Nr.</b>	1645
		<b>DK5   DK5-GK</b>	<b>5038</b> 5040
<b>Handlungsbedarf</b>	Nein	<b>DK5 - Name</b>	Rissen-Nord
<b>Bearbeitung</b>	ENS	<b>Biotop-Nr.   alt</b>	<b>30</b> 60
<b>Räumliche Abbildung</b>	Fläche	<b>Kartierung</b>	17.08.2005
<b>Anzahl Abschnitte</b>	1	<b>Fläche / Länge [m<sup>2</sup>/m]</b>	11655,8772
		<b>Breite (lineare Abb.) [m]</b>	

## Weitere Angaben

Merkmal	Wert
<b>Boden</b>	
Feuchte	9 - sehr naß
Stickstoffgehalt	6 - mäßig stickstoffarm bis stickstoffreich
<b>Standort, Relief</b>	
Neigung - Gelände	N1 - sehr schwach geneigt (2-3,5 %)
Ausrichtung	FL - flach, keine Exposition
Belichtung	5 - halbschattig
Luft	keine Besonderheiten
Zusätze - Btyp	! - Tot- oder Altholz wx - erheblicher Fremdholzanteil
<b>Veg. - Deckg./Ant.</b>	
1. Baumschicht	70 %
Strauchschicht	25 %
1. Krautschicht	70 %

## Zeigerwerte der Pflanzenartenliste (Auswertung)

<b>Standort</b>	<b>Belichtung</b>	halbsonnig bis halbschattig	5,5
<b>Boden</b>	<b>Feuchte</b>	feucht	7,1
	<b>Stickstoff (N)</b>	mäßig stickstoffarm bis stickstoffreich	6,1
	<b>Reaktion</b>	schwach sauer	6
<b>Vegetation</b>	<b>Mahdverträglichkeit</b>	schnittempfindlich bis mäßig schnittverträglich	3,9
<b>Zeigerwerte</b>	<b>Futterwert</b>	fast wertloses Futter	1,4
	<b>Wechselfeuchteanzeiger</b>		9
	<b>Giftpflanzen</b>		5
	<b>Überschw.anzeiger</b>		11

## Pflanzenartenliste

Gruppe / Pflanzenart	MS	M	W	Vs	St	PA	Ph	Sz	VS	V	G	cf	Rote Liste					
													§	HH	ND	SH	D	
<b>Tracheobionta (Gefäßpflanzen)</b>																		
Acer pseudoplatanus (Berg-Ahorn)	7	h		S														
Acer pseudoplatanus (Berg-Ahorn)	7	z		B1														
Aesculus hippocastanum (Gewöhnliche Rosskastanie)	7	w		B1														
Ajuga reptans (Kriechender Günsel)	7	w		K1														
Alnus glutinosa (Schwarz-Erle)	7	d		B1														
Alnus incana (Grau-Erle)	7	w		B1														
Athyrium filix-femina (Gewöhnlicher Frauenfarn)	7	w		K1														
Betula pendula (Hänge-Birke)	7	w		B1														
Caltha palustris (Sumpf-Dotterblume)	7	w		K1										3	3	V	V	
Cardamine amara (Bitteres Schaumkraut)	7	h		K1										V		V		
Carex acutiformis (Sumpf-Segge)	7	w		K1														
Carex spec. (Segge)	7	w		K1														
Carpinus betulus (Hainbuche)	7	w		B1														
Circaea lutetiana (Gewöhnliches Hexenkraut)	7	w		K1														

# Erhebungsbogen

**B**

<b>Projekt</b>	Biotopkartierung Hamburg		<b>Interne Nr.</b>	1645
			<b>DK5   DK5-GK</b>	<b>5038</b> 5040
<b>Handlungsbedarf</b>	Nein		<b>DK5 - Name</b>	Rissen-Nord
<b>Bearbeitung</b>	ENS	<b>Kopie</b>	<b>Biotop-Nr.   alt</b>	<b>30</b> 60
<b>Räumliche Abbildung</b>	Fläche		<b>Kartierung</b>	17.08.2005
<b>Anzahl Abschnitte</b>	1		<b>Fläche / Länge [m²/m]</b>	11655,8772
			<b>Breite (lineare Abb.) [m]</b>	

## Pflanzenartenliste

Gruppe / Pflanzenart	MS	M	W	Vs	St	PA	Ph	Sz	VS	V	G	cf	Rote Liste						
													§	HH	ND	SH	D		
Cirsium arvense (Acker-Kratzdistel)	7	w		K1															
Cirsium palustre (Sumpf-Kratzdistel)	7	z		K1															
Cornus sanguinea (Roter Hartriegel)	7	l		S															
Crepis paludosa (Sumpf-Pippau)	7	w		K1												3			
Deschampsia cespitosa (Rasen-Schmiele)	7	h		K1															
Dryopteris dilatata (Breitblättriger Wurmfarne)	7	w		K1															
Dryopteris filix-mas (Gewöhnlicher Wurmfarne)	7	h		K1															
Eupatorium cannabinum (Wasserdost)	7	w		K1															
Fagus sylvatica (Rotbuche)	7	w		B1															
Festuca gigantea (Riesen-Schwingel)	7	z		K1															
Filipendula ulmaria (Mädesüß)	7	w		K1															
Fraxinus excelsior (Gewöhnliche Esche)	7	w		B1															
Galium aparine (Kletten-Labkraut)	7	z		K1															
Galium palustre (Sumpf-Labkraut)	7	w		K1															
Geranium robertianum (Stinkender Storchschnabel)	7	z		K1															
Glechoma hederacea (Gundermann)	7	h		K1															
Glyceria fluitans (Flutender Schwaden)	7	z		K1															
Glyceria maxima (Wasser-Schwaden)	7	z		K1															
Heracleum mantegazzianum (Riesen-Bärenklau)	7	w		K1															
Holcus lanatus (Wolliges Honiggras)	7	w		K1															
Impatiens parviflora (Kleinblütiges Springkraut)	7	h		K1															
Iris pseudacorus (Gelbe Schwertlilie)	7	w		K1											b				
Juncus effusus (Flatter-Binse)	7	w		K1															
Lemna minor (Kleine Wasserlinse)	7	l		-															
Lycopus europaeus (Gewöhnlicher Wolfstrapp)	7	w		K1															
Lysimachia nummularia (Pfennigkraut)	7	w		K1															
Lysimachia vulgaris (Gewöhnlicher Gilbweiderich)	7	w		K1															
Matteuccia struthiopteris (Straußfarn)	7	w		K1											b		3		V
Mentha aquatica (Wasser-Minze)	7	w		K1															
Milium effusum (Wald-Flattergras)	7	w		K1															
Myosotis scorpioides (Sumpf-Vergissmeinnicht)	7	w		K1															V
Oxalis acetosella (Wald-Sauerklee)	7	w		K1															
Persicaria mitis (Milder Knöterich)	7	w		K1												V			V
Petasites hybridus (Gewöhnliche Pestwurz)	7	w		K1															
Philadelphus coronarius (Europäischer Pfeifenstrauch)	7	w		S															
Picea abies (Gemeine Fichte)	7	w		B1															
Poa trivialis (Gewöhnliches Rispengras)	7	w		K1															
Prunus serotina (Späte Traubenkirsche)	7	z		S															
Quercus robur (Stiel-Eiche)	7	w		B1															
Ranunculus repens (Kriechender Hahnenfuß)	7	w		K1															
Rhododendron spec. (Rhododendron)	7	l		S															
Sambucus nigra (Schwarzer Holunder)	7	z		B1															
Scirpus sylvaticus (Wald-Simse)	7	l		K1															V
Scrophularia nodosa (Knotige Braunwurz)	7	w		K1															
Scutellaria galericulata (Sumpf-Helmkraut)	7	w		K1															

# Erhebungsbogen

**B**

<b>Projekt</b>	Biotopkartierung Hamburg	<b>Interne Nr.</b>	1645
		<b>DK5   DK5-GK</b>	<b>5038</b> 5040
<b>Handlungsbedarf</b>	Nein	<b>DK5 - Name</b>	Rissen-Nord
<b>Bearbeitung</b>	ENS	<b>Biotop-Nr.   alt</b>	<b>30</b> 60
<b>Räumliche Abbildung</b>	Fläche	<b>Kartierung</b>	17.08.2005
<b>Anzahl Abschnitte</b>	1	<b>Fläche / Länge [m<sup>2</sup>/m]</b>	11655,8772
		<b>Breite (lineare Abb.) [m]</b>	

## Pflanzenartenliste

Gruppe / Pflanzenart	MS	M	W	Vs	St	PA	Ph	Sz	VS	V	G	cf	§	Rote Liste				
														HH	ND	SH	D	
Solanum dulcamara (Bittersüßer Nachtschatten)	7	w		K1														
Sonchus oleraceus (Kohl-Gänsedistel)	7	z		K1														
Spiraea spec. (Spierstrauch)	7	w		S														
Stellaria holostea (Große Sternmiere)	7	w		K1														
Syringa vulgaris (Gewöhnlicher Flieder)	7	w		S														
Urtica dioica (Große Brennessel)	7	h		K1														
Valeriana officinalis (Echter Baldrian)	7	w		K1												D		D
<b>Anzahl Rote Liste Arten</b>														<b>5</b>	<b>2</b>	<b>6</b>	<b>2</b>	
<b>Anzahl Arten</b>														<b>65</b>				

MS: Mengensystem; M: Mengenangabe, W: Bewertung der Art (FFH-Monitoring), Vs: Vegetationsschicht, St: Status, PA: Autor Phänologie; Ph: Phänologie, Sz: Soziabilität, VS: Vitalitätssystem; V: Vitalität, G: Geschlecht, cf: unsichere Bestimmung, §: Schutz nach BNatSchG, HH: Rote Liste Hamburg, Nds: Rote Liste Niedersachsen, SH: Rote Liste Schleswig-Holstein, D: Rote Liste Deutschland

## Teilflächenbeschreibung

<b>Teilflächentyp</b>		<b>Teilflächen-Nr.</b>	2
<b>Biotoptyp</b>	Sicker- oder Sumpfquelle (2000)	<b>Biotoptyp</b>	FQS
- <b>Zusatz</b>		- <b>gesetzl. Grundl.</b>	
<b>FFH-LRT</b>		<b>FFH-LRT</b>	
<b>Beschreibung</b>		<b>Entw.potential LRT</b>	
		<b>Hauptfläche</b>	
		<b>Flächenanteil</b>	10 %
		<b>FFH-Unters.Fläche</b>	Nein
		<b>Saatgutfläche</b>	Nein