

Erhebungsbogen

B

Projekt	FFH-Ersterfassung	Interne Nr.	70738
		DK5 DK5-GK	5038 5040
Handlungsbedarf	Nein	DK5 - Name	Rissen-Nord
Bearbeitung	BUC	Biotop-Nr. alt	266 1003
Räumliche Abbildung	Fläche	Kartierung	09.06.2004
Anzahl Abschnitte	4	Fläche / Länge [m²/m]	69947,3851
		Breite (lineare Abb.) [m]	

Gesetzlicher Schutz	§ 30 (2) 2.1 Moore	Schutz nur teilweise	Nein
----------------------------	--------------------	-----------------------------	------

Gesamtbewertung	7	Besonders wertvoll
– Alter	6	Biotop mittleren Alters, 50 bis 100 Jahre
– Belastungsgrad	6	Flächenhaft geringe oder örtlich stärkere oder Vorbelastung mit deutlichem Einfluß
– Ökolog. Funktion	7	Sehr hohe Bedeutung in einem Biotopkomplex, für den lokalen Biotopverbund oder als Puffer
– Seltenheit	7	Seltener Biotoptyp, mit seltenen oder bedrohten Pflges., gesättigtes Artenspektrum, einige RL-Arten

Bestandsbeschreibung

Großflächiger Wollgrasbestand mit Eriophorum vaginatum und Eriophorum angustifolium, dazwischen dichte Sphagnum-Bestände und eingestreut Molinia caerulea. Einzelne Birken und Kiefern, offene Wasserfläche mit Spahagnum, nur teilweise begehbar. Zum Zeitpunkt der Begehung sehr trocken, vermutlich 10 cm unter sonstigem GSt. Starker Birkenauswuchs in den Randbereichen durch Aussaat in der Fläche. Angrenzend Pfeiffengras-Birken-Moorwald mit Wegen für Erholungsnutzung.

Vorkommen an Biotoptypen

1	TF	Typ	HF	F.Anteil
2	BTYP	Biotoptyp		- gesetzl. Grundl.
3	Zusatz	Zusatz zum Biotoptypen		
4	LRT	Lebensraumtyp		
1	1		Ja	95 %
2	MRW	Wollgras-Re- und Degenerationsstadium von Hochmooren (2000)		
4	7120	Noch renaturierungsfähige degradierte Hochmoore		
1	2			5 %
2	MFT	Trockenes Moorheide-Stadium von Hoch- oder Übergangsmooren (2000)		

Räumliche Lage

Lagebeschreibung	nördlich vom Feldweg 84, westlich Klövensteenweg		
Nachbarnutzung/en	keine bzw. Erholungsnutzung		
Rechtswert (X)	550173	Hochwert (Y)	5939214
Bezirk	Altona	Naturraum	Holm - Wedeler Geestrandgebiet (694.02)
Stadtteil (OT-Nr.)	Rissen (227)	Gemarkung	Rissen (201)
Digitaler Grünplan	<input type="checkbox"/> Hafengesamtgebiet	<input type="checkbox"/> Ramsargebiet	<input type="checkbox"/> EG-Vogelschutzgeb.
Ausgleichsflächen	<input type="checkbox"/> Biosphärenreservat	<input type="checkbox"/> Nationalpark	<input type="checkbox"/>
NSG / ND / LSG	NSG Schnaakenmoor [HH-202 / Anteil: 100%]		
FFH-GEBIET	Schnaakenmoor [DE 2324-302 / Anteil: 100%]		
Wasserschutzgebiet			

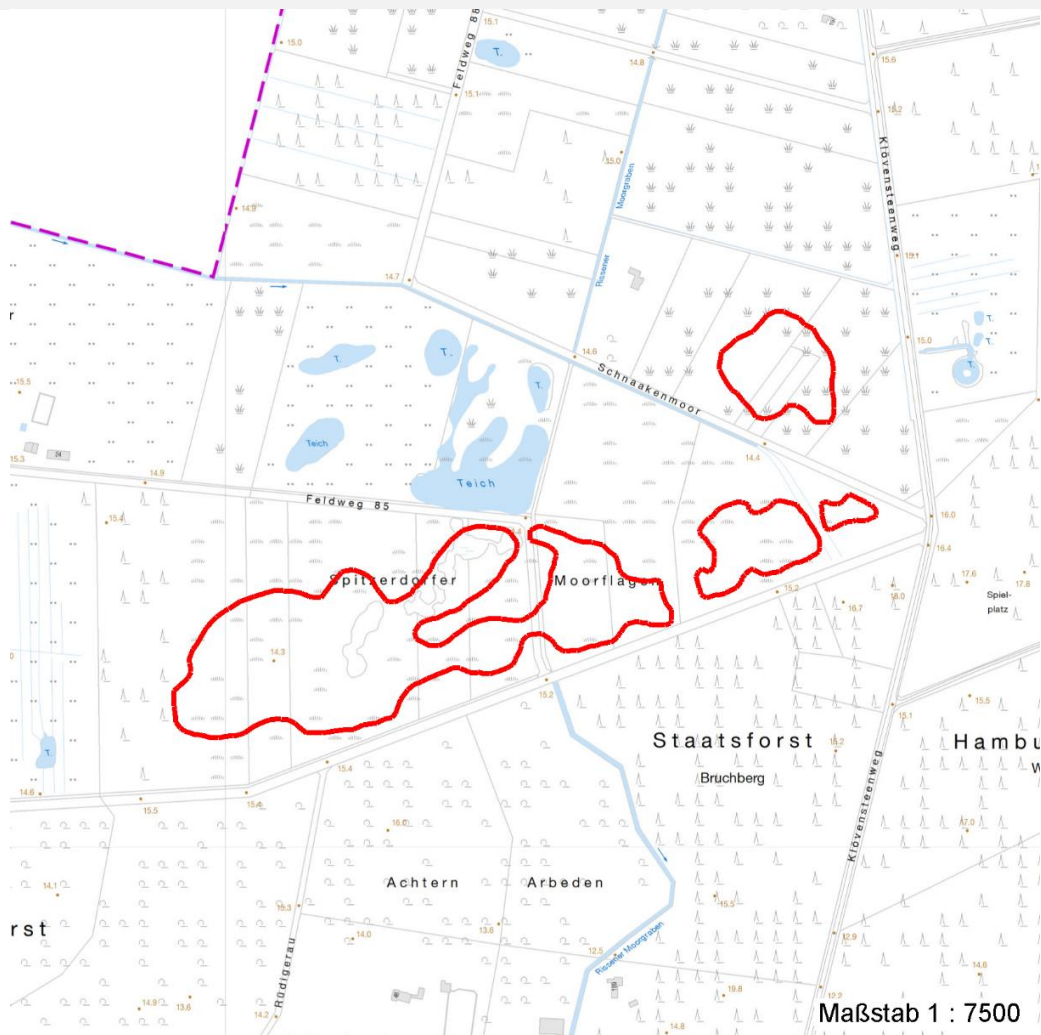
Erhebungsbogen

B

Projekt	FFH-Ersterfassung	Interne Nr.	70738
		DK5 DK5-GK	5038 5040
		DK5 - Name	Rissen-Nord
Handlungsbedarf	Nein	Biotop-Nr. alt	266 1003
Bearbeitung	BUC	Kartierung	09.06.2004
Räumliche Abbildung	Fläche	Fläche / Länge [m²/m]	69947,3851
Anzahl Abschnitte	4	Breite (lineare Abb.) [m]	

Räumliche Lage

Karte



Weitere Erhebungsbögen

Interne Nr.	Interne Nr. Zuordnung	DK5	Biotop-Nr.	Kartierung	Zuordnung	DK5 (GK)	Biotop-Nr. (alt)
70738	1674	5038	19	19.08.2005	N	5040	49
70738	1505	5038	63	16.08.2005	N	5040	96
70738	1498	5038	96	09.07.2007	N	5040	134
70738	1712	5038	97	24.09.2007	N	5040	135
70738	1669	5038	19	15.09.1987	<	5040	49
70738	1486	5038	22	15.09.1987	<	5040	52

Zuordnung: N = nachfolgende Kartierung, K = weitere Kartierungen (zeitlich vorher oder nachher)

Foto

Interne Nr.	Index	Dateiname	Aufnahmerichtung
53	0	5038_266_090604_1.JPG	
54	0	5038_266_090604_2.JPG	

Erhebungsbogen

B

Projekt	FFH-Ersterfassung	Interne Nr.	70738
		DK5 DK5-GK	5038 5040
Handlungsbedarf	Nein	DK5 - Name	Rissen-Nord
Bearbeitung	BUC	Biotop-Nr. alt	266 1003
Räumliche Abbildung	Fläche	Kartierung	09.06.2004
Anzahl Abschnitte	4	Fläche / Länge [m²/m]	69947,3851
		Breite (lineare Abb.) [m]	

Foto

Fotodatei	5038_266_090604_1.JPG	Fotodatei	5038_266_090604_2.JPG
Bildbeschreibung		Bildbeschreibung	
Aufnahmerichtung		Aufnahmerichtung	



Teilflächenbeschreibung

Teilflächentyp		Teilflächen-Nr.	1
Biototyp	Wollgras-Re- und Degenerationsstadium von Hochmooren (2000)	Biototyp	MRW
- Zusatz		- gesetzl. Grundl.	
FFH-LRT	Noch renaturierungsfähige degradierte Hochmoore	FFH-LRT	7120
Beschreibung	Maßnahmen: Vernässung	Entw.potential LRT	
		Hauptfläche	Ja
		Flächenanteil	95 %
		FFH-Unters.Fläche	Nein
		Saatgutfläche	Nein

Weitere Angaben

Merkmal	Wert
Veg. - Deckg./Ant.	
Gesamt	95 %
1. Krautschicht	100 %
Veg. - Höhe	
Gesamt, durchschn.	40.00 m

FFH-Bewertungen (HH)

Lebensraumtyp / Parameter	Wertstufe A	Wertstufe B	Wertstufe C	Wert / Begründung	Z
7120 (HH) Noch renaturierungsfähige degradierte Hochmoore					B
Habitatstrukturen					C
Bestandsstruktur;	günstig	mittel	ungünstig		A

Erhebungsbogen

B

Projekt	FFH-Ersterfassung	Interne Nr.	70738
		DK5 DK5-GK	5038 5040
Handlungsbedarf	Nein	DK5 - Name	Rissen-Nord
Bearbeitung	BUC	Biotop-Nr. alt	266 1003
Räumliche Abbildung	Fläche	Kartierung	09.06.2004
Anzahl Abschnitte	4	Fläche / Länge [m²/m]	69947,3851
		Breite (lineare Abb.) [m]	

FFH-Bewertungen (HH)

Lebensraumtyp / Parameter	Wertstufe A	Wertstufe B	Wertstufe C	Wert / Begründung	Z
Schlenken und Bulte;	ja	nein	nein		A
Torfwachst. in Senken; Anteil der moortypischen Vegetationstypen: Deckungsgrad % oder geschätzt: hoch, mittel, gering	> 50%	10-50%	< 10%		B
Erica- / Wollgras-Stad.; Anteil der moortypischen Vegetationstypen: Deckungsgrad % oder geschätzt: hoch, mittel, gering	> 50%	50-25%	< 25%		A
Molinia- / Calluna-Stad.; Anteil der moortypischen Vegetationstypen: Deckungsgrad % oder geschätzt: hoch, mittel, gering	< 25%	25-50%	> 50%		A
Gehölze; Anteil der moortypischen Vegetationstypen: Deckungsgrad % oder geschätzt: hoch, mittel, gering	< 10%	10-25%	> 25%		A
Standortstrukturen; Höhenunterschiede; anthropogene Höhenunterschiede	günstig	mittel	ungünstig		A
	< 0,5 m	0,5-1 m	> 1 m		A
Beeinträchtigungen					A
Störungen des Standortes; Handtorfstiche; Abstand Wasser / GOF; Entwässerungsgräben; intern: Gräben in der Fläche, extern: Gräben am Rand der Fläche	günstig	mittel	ungünstig		B
	keine	wenig	zahlreich		A
	gering	mittel	hoch		B
	keine	extern	intern		A
Abstand zu Emittenten; auch angrenz. landw. Nutzungen	hoch	mittel	gering		C
Untypische Vegetationsaspekte; Gehölze (v.a. Birken); Eutrophierungszeiger; Wasserzügigkeitszeiger; z.B. Berula erecta in Gräben	günstig	mittel	ungünstig		A
	< 10%	10-25%	> 25%		A
	keine	wenige	zahlreich		A
	keine	wenige	zahlreich		A
Nutzungen; Trittschäden; Wildfütterung; Müllablagerungen, Wildfütterung; hörbarer, dauerh. Lärm;	günstig	mittel	ungünstig		A
	keine	gering	stark		A
	keine	gering	stark		A
	keine	gering	stark		A
	kein	deutl.	stark		A
Arteninventar					B

Erhebungsbogen

B

Projekt	FFH-Ersterfassung	Interne Nr.	70738
		DK5 DK5-GK	5038 5040
Handlungsbedarf	Nein	DK5 - Name	Rissen-Nord
Bearbeitung	BUC	Biotop-Nr. alt	266 1003
Räumliche Abbildung	Fläche	Kartierung	09.06.2004
Anzahl Abschnitte	4	Fläche / Länge [m²/m]	69947,3851
		Breite (lineare Abb.) [m]	

Zeigerwerte der Pflanzenartenliste (Auswertung)

Standort	Belichtung	sonnig	7,5
Boden	Feuchte	sehr naß	8,8
	Stickstoff (N)	sehr stickstoffarm	1,6
	Reaktion	sauer	3
Vegetation	Mahdverträglichkeit	schnittempfindlich (nur Herbstschnitt vertragend)	2,5
Zeigerwerte	Futterwert	fast wertloses Futter	1
	Wechselfeuchteanzeiger		3
	Giftpflanzen		0
	Überschw.anzeiger		1

Pflanzenartenliste

Gruppe / Pflanzenart	MS	M	W	Vs	St	PA	Ph	Sz	VS	V	G	cf	§	Rote Liste				
														HH	ND	SH	D	
Tracheobionta (Gefäßpflanzen)																		
Andromeda polifolia (Polei-Rosmarinheide)	7	w	W	K1											2	3	3	3
Betula pubescens (Moor-Birke)	7	w	S	B1														
Betula pubescens (Moor-Birke)	7	w	S	K1														
Calluna vulgaris (Besenheide)	7	w	T	K1											3		V	
Carex nigra (Wiesen-Segge)	7	w	T	K1											V		V	
Erica tetralix (Glocken-Heide)	7	w	W	K1											2		V	V
Eriophorum angustifolium (Schmalblättriges Wollgras)	7	d	W	K1											3		V	V
Eriophorum vaginatum (Scheiden-Wollgras)	7	d	W	K1											2		V	V
Molinia caerulea (Blaues Pfeifengras)	7	z	T	K1														
Pinus sylvestris (Wald-Kiefer)	7	w	S	B1														
Salix aurita (Ohr-Weide)	7	w		S														
Spergula morisonii (Frühlings-Spörgel)	7	w		K1											2		3	V
Bryophyta (Moose)																		
Sphagnum spec. (Torfmoos)	7	d		K1														
Anzahl Rote Liste Arten															7	1	7	5
Anzahl Arten															12			

MS: Mengensystem; M: Mengenangabe, W: Bewertung der Art (FFH-Monitoring), Vs: Vegetationsschicht, St: Status, PA: Autor Phänologie; Ph: Phänologie, Sz: Soziabilität, VS: Vitalitätssystem; V: Vitalität, G: Geschlecht, cf: unsichere Bestimmung, §: Schutz nach BNatSchG, HH: Rote Liste Hamburg, Nds: Rote Liste Niedersachsen, SH: Rote Liste Schleswig-Holstein, D: Rote Liste Deutschland

Teilflächenbeschreibung

Teilflächentyp		Teilflächen-Nr.	2
Biotoptyp	Trockenes Moorheide-Stadium von Hoch- oder Übergangsmooren (2000)	Biotoptyp	MFT
- Zusatz		- gesetzl. Grundl.	
FFH-LRT		FFH-LRT	
Beschreibung		Entw.potential LRT	
		Hauptfläche	
		Flächenanteil	5 %
		FFH-Unters.Fläche	Nein
		Saatgutfläche	Nein

Erhebungsbogen

B

Projekt	FFH-Ersterfassung			Interne Nr.	70738
				DK5 DK5-GK	5038 5040
Handlungsbedarf	Nein			DK5 - Name	Rissen-Nord
Bearbeitung	BUC	Kopie	Nein	Biotop-Nr. alt	266 1003
Räumliche Abbildung	Fläche			Kartierung	09.06.2004
Anzahl Abschnitte	4			Fläche / Länge [m²/m]	69947,3851
				Breite (lineare Abb.) [m]	