

Erhebungsbogen

B

Projekt	Biotopkartierung Hamburg	Interne Nr.	1795
		DK5 DK5-GK	5038 5240
Handlungsbedarf	Nein	DK5 - Name	Rissen-Nord
Bearbeitung	ENS Kopie Ja	Biotop-Nr. alt	234 9
Räumliche Abbildung	Linie	Kartierung	13.09.2006
Anzahl Abschnitte	4	Fläche / Länge [m²/m]	630,34
		Breite (lineare Abb.) [m]	6

Gesetzlicher Schutz	§ 14 (2) 2.1 Feldhecken	Schutz nur teilweise	Nein
----------------------------	--------------------------------	-----------------------------	-------------

Gesamtbewertung	7	Besonders wertvoll
– Alter	7	Biotop hohen Alters, 100 bis 200 Jahre
– Belastungsgrad	7	Flächenhaft geringe oder Vorbelastung mit schwachem Einfluß
– Ökolog. Funktion	7	Sehr hohe Bedeutung in einem Biotopkomplex, für den lokalen Biotopverbund oder als Puffer
– Seltenheit	7	Seltener Biotoptyp, mit seltenen oder bedrohten Pflges., gesättigtes Artenspektrum, einige RL-Arten

Bestandsbeschreibung

Feuchte Baum-Strauch-Knicks in der Sülldorfer Wiesenniederung. Einge Stiel-Eichen als Überhälter. Viele Erlen und Weiden in der nachwachsenden Baum- und Strauchschicht, darunter einige Kopfweiden. Die Wälle sind nahezu vollständig degeneriert, deshalb Einordnung als Strauch-Baum-Hecke un als §28 Biotop.

In der Krautschicht zerstreut Feuchtezeiger. Begleitet werden die Hecken von trockenen bis nassen Gräben mit einem artenreichen Röhricht aus Schwertlilie, Sumpf-Reitgras, Gilbweiderich, Ufer-Segge (siehe Biotop 20).

Wenig Änderungen gegenüber 1998.

9.01

9.02

9.03

9.04: mit Graben

Vorkommen an Biotoptypen

1	TF	Typ	HF	F.Anteil
2	BTYP	Biotoptyp	- gesetzl. Grundl.	
3	Zusatz	Zusatz zum Biotoptypen		
4	LRT	Lebensraumtyp		
1	1		Ja	100 %
2	HHM	Strauch-Baumhecke (2000)		
3	f	feucht, nass (f)		

Räumliche Lage

Lagebeschreibung	Feldweg 69 , Sülldorfer Wiesen		
Nachbarnutzung/en	Grünland		
Rechtswert (X)	551997	Hochwert (Y)	5939676
Bezirk	Altona	Naturraum	Halstenbeker Geestplatte (694.24)
Stadtteil (OT-Nr.)	Sülldorf (226)	Gemarkung	Sülldorf (202)
Digitaler Grünplan	<input type="checkbox"/> Hafengesamtgebiet	<input type="checkbox"/> Ramsargebiet	<input type="checkbox"/> EG-Vogelschutzgeb.
Ausgleichsflächen	<input checked="" type="checkbox"/> Biosphärenreservat	<input type="checkbox"/> Nationalpark	<input type="checkbox"/>
NSG / ND / LSG	LSG Sülldorf [HH-2044 / Anteil: 100%]		
FFH-GEBIET			
Wasserschutzgebiet			

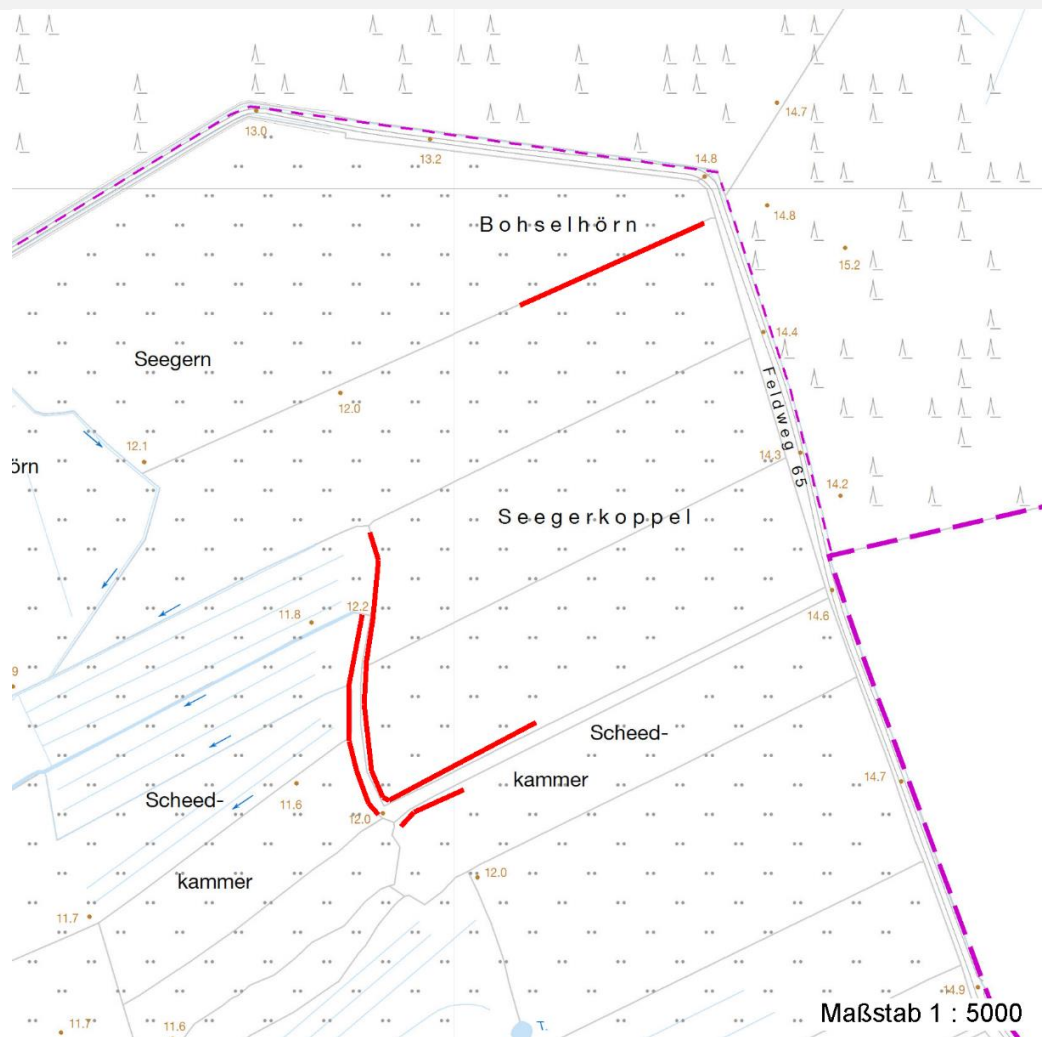
Erhebungsbogen

B

Projekt	Biotopkartierung Hamburg	Interne Nr.	1795
		DK5 DK5-GK	5038 5240
		DK5 - Name	Rissen-Nord
Handlungsbedarf	Nein	Biotop-Nr. alt	234 9
Bearbeitung	ENS	Kartierung	13.09.2006
Räumliche Abbildung	Linie	Fläche / Länge [m²/m]	630,34
Anzahl Abschnitte	4	Breite (lineare Abb.) [m]	6

Räumliche Lage

Karte



Weitere Erhebungsbögen

Interne Nr.	Interne Nr. Zuordnung	DK5	Biotop-Nr.	Kartierung	Zuordnung	DK5 (GK)	Biotop-Nr. (alt)
1795	1801	5038	234	26.06.1998	K	5240	9
1795	89591	5238	149	13.08.2014	N		
1795	89668	5238	222	15.08.2014	N		
1795	108926	5238	251	26.11.2015	N		
1795	108927	5238	252	26.11.2015	N		
1795	1801	5038	234	26.06.1998	=	5240	9

Zuordnung: N = nachfolgende Kartierung, K = weitere Kartierungen (zeitlich vorher oder nachher)

Foto

Interne Nr.	Index	Dateiname	Aufnahmerichtung
20325	0	5038_234_130906_1.JPG	N
20326	0	5038_234_130906_2.JPG	SW
20327	0	5038_234_130906_3.JPG	NO

23.04.2020

Seite 2 von 6

Erhebungsbogen

B

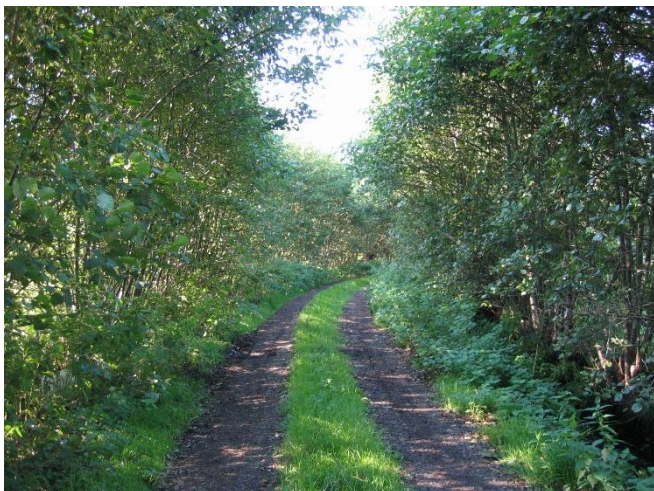
Projekt	Biotopkartierung Hamburg	Interne Nr.	1795
		DK5 DK5-GK	5038 5240
Handlungsbedarf	Nein	DK5 - Name	Rissen-Nord
Bearbeitung	ENS	Biotop-Nr. alt	234 9
Räumliche Abbildung	Linie	Kartierung	13.09.2006
Anzahl Abschnitte	4	Fläche / Länge [m²/m]	630,34
		Breite (lineare Abb.) [m]	6

Weitere Angaben

Merkmal	Wert
Auswertung	
Gefährdung / Einflüsse	Intensivierung der Nutzung oder Pflege
Wertgesichtspunkte	Alter, gut entwickelter Biotop Bestandteil der historischen Kulturlandschaft Artenreich
zoologisch bedeutsame Strukturen	Bedeutung für den Biotopverbund Alte Bäume mit Höhlen
Bedeutung für Tiergruppe	Insekten, allgemein Vögel
Maßnahmen	Knick auf den Stock setzen - 8.1

Foto

Fotodatei	5038_234_130906_1.JPG	Fotodatei	5038_234_130906_2.JPG
Bildbeschreibung	Abschnitt 9.04	Bildbeschreibung	Abschnitt 9.03
Aufnahmerichtung	N	Aufnahmerichtung	SW



Erhebungsbogen

B

Projekt	Biotopkartierung Hamburg	Interne Nr.	1795
		DK5 DK5-GK	5038 5240
Handlungsbedarf	Nein	DK5 - Name	Rissen-Nord
Bearbeitung	ENS Kopie Ja	Biotop-Nr. alt	234 9
Räumliche Abbildung	Linie	Kartierung	13.09.2006
Anzahl Abschnitte	4	Fläche / Länge [m²/m]	630,34
		Breite (lineare Abb.) [m]	6

Foto

Fotodatei	5038_234_130906_3.JPG	Fotodatei	
Bildbeschreibung	Abschnitte 9.01 und 9.02	Bildbeschreibung	
Aufnahmerichtung	NO	Aufnahmerichtung	



Teilflächenbeschreibung

Teilflächentyp		Teilflächen-Nr.	1
Biotoptyp	Strauch-Baumhecke (2000)	Biotoptyp	HHM
- Zusatz	feucht, nass (f)	- gesetzl. Grundl.	
FFH-LRT		FFH-LRT	
Beschreibung		Entw.potential LRT	
		Hauptfläche	Ja
		Flächenanteil	100 %
		FFH-Unters.Fläche	Nein
		Saatgutfläche	Nein

Erhebungsbogen

B

Projekt	Biotopkartierung Hamburg	Interne Nr.	1795
		DK5 DK5-GK	5038 5240
Handlungsbedarf	Nein	DK5 - Name	Rissen-Nord
Bearbeitung	ENS	Biotop-Nr. alt	234 9
Räumliche Abbildung	Linie	Kartierung	13.09.2006
Anzahl Abschnitte	4	Fläche / Länge [m²/m]	630,34
		Breite (lineare Abb.) [m]	6

Weitere Angaben

Merkmal	Wert
Boden	
Feuchte	7 - feucht
Standort, Relief	
Neigung - Gelände	N0 - nicht geneigt (<2 %)
Ausrichtung	W - West
Belichtung	4 - schattig bis halbschattig
Luft	keine Besonderheiten
Zusätze - Btyp	2 - schwaches bis mittleres Baumholz, Brusthöhendurchmesser 20 - 50 cm
Veg. - Deckg./Ant.	
Gesamt	100 %
1. Baumschicht	30 %
Strauchschicht	80 %
1. Krautschicht	80 %
Veg. - Höhe	
Gesamt, durchschn.	18.00 m

Zeigerwerte der Pflanzenartenliste (Auswertung)

Standort	Belichtung	halbsonnig bis halbschattig	6,3
Boden	Feuchte	feucht	6,8
	Stickstoff (N)	mäßig stickstoffarm	5,3
	Reaktion	neutral	6,5
Vegetation	Mahdverträglichkeit	schnittempfindlich (nur Herbstschnitt vertragend)	3,4
Zeigerwerte	Futterwert	sehr geringwertiges Futter	2,3
	Wechselfeuchteanzeiger		8
	Giftpflanzen		2
	Überschw.anzeiger		5

Pflanzenartenliste

Gruppe / Pflanzenart	MS	M	W	Vs	St	PA	Ph	Sz	VS	V	G	cf	Rote Liste					
													§	HH	ND	SH	D	
Tracheobionta (Gefäßpflanzen)																		
Achillea ptarmica (Sumpf-Schafgarbe)	7	w		K1										V			3	
Alnus glutinosa (Schwarz-Erle)	7	h		B1														
Alnus glutinosa (Schwarz-Erle)	7	h		S														
Angelica sylvestris (Wald-Engelwurz)	7	w		K1										V				
Anthriscus sylvestris (Wiesen-Kerbel)	7	z		K1														
Betula pendula (Hänge-Birke)	7	z		B2														
Calamagrostis canescens (Sumpf-Reitgras)	7	w		K1														
Carex riparia (Ufer-Segge)	7	z		K1														
Cirsium arvense (Acker-Kratzdistel)	7	w		K1														
Cirsium oleraceum (Kohl-Kratzdistel)	7	w		K1														
Crataegus monogyna (Eingrifflicher Weißdorn)	7	h		S														
Deschampsia cespitosa (Rasen-Schmiele)	7	h		K1														
Dryopteris dilatata (Breitblättriger Wurmfarne)	7	w		K1														
Elymus repens (Gewöhnliche Quecke)	7	z		K1														
Frangula alnus (Faulbaum)	7	z		S														

Erhebungsbogen

B

Projekt	Biotopkartierung Hamburg		Interne Nr.	1795	
			DK5 DK5-GK	5038	5240
Handlungsbedarf	Nein		DK5 - Name	Rissen-Nord	
Bearbeitung	ENS	Kopie	Biotop-Nr. alt	234	9
Räumliche Abbildung	Linie		Kartierung	13.09.2006	
Anzahl Abschnitte	4		Fläche / Länge [m²/m]	630,34	
			Breite (lineare Abb.) [m]	6	

Gruppe / Pflanzenart	MS	M	W	Vs	St	PA	Ph	Sz	VS	V	G	cf	§	Rote Liste				
														HH	ND	SH	D	
Fraxinus excelsior (Gewöhnliche Esche)	7	w		B1														
Glechoma hederacea (Gundermann)	7	z		K1														
Holcus lanatus (Wolliges Honiggras)	7	z		K1														
Iris pseudacorus (Gelbe Schwertlilie)	7	w		K1									b					
Juncus effusus (Flutter-Binse)	7	w		K1														
Lamium album (Weiße Taubnessel)	7	w		K1														
Lonicera periclymenum (Wald-Geißblatt)	7	w		K1														
Lotus pedunculatus (Sumpf-Hornklee)	7	w		K1												V		
Lysimachia vulgaris (Gewöhnlicher Gilbweiderich)	7	z		K1														
Lythrum salicaria (Blut-Weiderich)	7	w		K1														
Molinia caerulea agg. (Artengruppe Gewöhnliches Pfeifengras)	7	z		K1														
Quercus robur (Stiel-Eiche)	7	h		B1														
Rubus fruticosus agg. (Artengruppe Echte Brombeere)	7	z		S														
Rubus idaeus (Himbeere)	7	z		K1														
Salix alba (Silber-Weide)	7	h		B1														
Salix aurita (Ohr-Weide)	7	z		S														
Sambucus nigra (Schwarzer Holunder)	7	z		S														
Sambucus racemosa (Trauben-Holunder)	7	w		S														
Scirpus sylvaticus (Wald-Simse)	7	w		K1												V		
Scrophularia nodosa (Knotige Braunwurz)	7	z		K1														
Sorbus aucuparia (Eberesche)	7	z		S														
Stellaria graminea (Gras-Sternmiere)	7	z		K1														
Tanacetum vulgare (Rainfarn)	7	z		K1														
Urtica dioica (Große Brennessel)	7	z		K1														
Valeriana officinalis (Echter Baldrian)	7	z		K1											D		D	
Viburnum opulus (Gewöhnlicher Schneeball)	7	z		S														
																Anzahl Rote Liste Arten	3	4
																Anzahl Arten	40	

MS: Mengensystem; M: Mengenangabe, W: Bewertung der Art (FFH-Monitoring), Vs: Vegetationsschicht, St: Status, PA: Autor Phänologie; Ph: Phänologie, Sz: Soziabilität, VS: Vitalitätssystem; V: Vitalität, G: Geschlecht, cf: unsichere Bestimmung, §: Schutz nach BNatSchG, HH: Rote Liste Hamburg, Nds: Rote Liste Niedersachsen, SH: Rote Liste Schleswig-Holstein, D: Rote Liste Deutschland