

Erhebungsbogen

B

Projekt	Biotopkartierung Hamburg	Interne Nr.	1807
		DK5 DK5-GK	5038 5040
Handlungsbedarf	Nein	DK5 - Name	Rissen-Nord
Bearbeitung	ENS	Biotop-Nr. alt	222 83
Räumliche Abbildung	Linie	Kartierung	08.08.2005
Anzahl Abschnitte	3	Fläche / Länge [m²/m]	211,4
		Breite (lineare Abb.) [m]	

Gesetzlicher Schutz	§ 14 (2) 2.2 Knicks	Schutz nur teilweise	Nein
----------------------------	---------------------	-----------------------------	------

Gesamtbewertung	5	Noch wertvoll, gut entwicklungsfähig
– Alter	6	Biotop mittleren Alters, 50 bis 100 Jahre
– Belastungsgrad	4	Flächenhaft deutliche Belastung ohne nachh. Schäden
– Ökolog. Funktion	5	Bedeutung in einem Biotopkomplex, für den lokalen Biotopverbund oder als Puffer
– Seltenheit	5	Seltener Biotoptyp, floristisch stark verarmt, ohne seltener Pflges. od. verbr. artenreicher Biotoptyp

Bestandsbeschreibung

Zur Baumreihe durchgewachsene Knicks mit Dominanz der Stieleiche. Die spärliche Strauchschicht ist durch die angrenzende Nutzung gärtnerisch überprägt.

Vorkommen an Biotoptypen

1	TF	Typ	HF	F.Anteil
2	BTYP	Biotoptyp		- gesetzl. Grundl.
3	Zusatz	Zusatz zum Biotoptypen		
4	LRT	Lebensraumtyp		
1	1		Ja	100 %
2	HWB	Durchgewachsener Knick (2000)		
3	2	schwaches bis mittleres Baumholz, Brusthöhendurchmesser 13 - < 50 cm (2)		

Räumliche Lage

Lagebeschreibung	An Reiterhof und Baumschule Groten Flerren		
Nachbarnutzung/en	Freizeit, Baumschule		
Rechtswert (X)	550983	Hochwert (Y)	5938761
Bezirk	Altona	Naturraum	Holm - Wedeler Geestrandgebiet (694.02)
Stadtteil (OT-Nr.)	Rissen (227)	Gemarkung	Rissen (201)
Digitaler Grünplan	<input type="checkbox"/> Hafengesamtgebiet	<input type="checkbox"/> Ramsargebiet	<input type="checkbox"/> EG-Vogelschutzgeb.
Ausgleichsflächen NSG / ND / LSG	<input type="checkbox"/> Biosphärenreservat	<input type="checkbox"/> Nationalpark	<input type="checkbox"/>
FFH-GEBIET	LSG Altona-Südwest, Ottensen, Othmarschen, Klein Flottbek, Nienstedten, Dockenhuden, Blankenese, Rissen [HH-2003 / Anteil: 100%]		
Wasserschutzgebiet	Boursberg [3 / Anteil: 100%]		

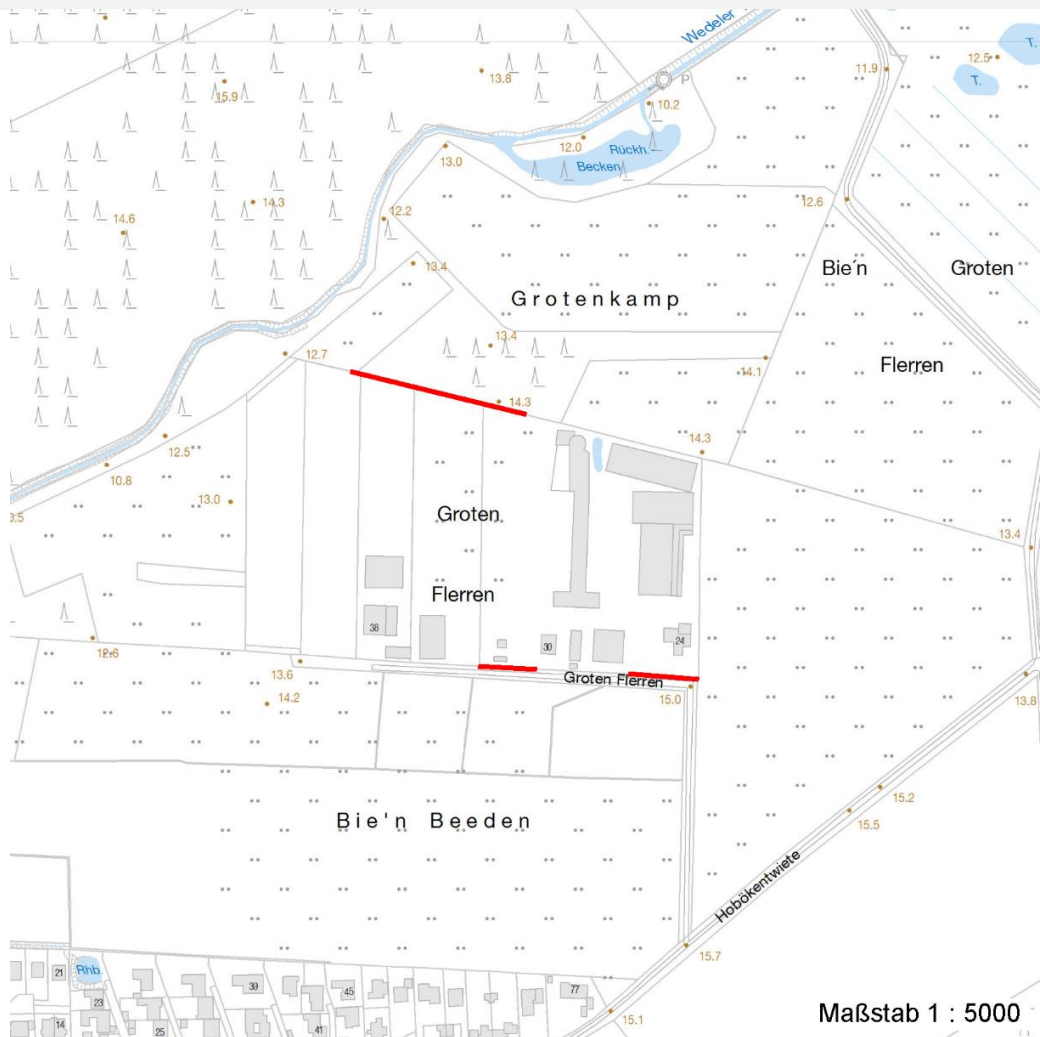
Erhebungsbogen

B

Projekt	Biotopkartierung Hamburg	Interne Nr.	1807
		DK5 DK5-GK	5038 5040
		DK5 - Name	Rissen-Nord
Handlungsbedarf	Nein	Biotop-Nr. alt	222 83
Bearbeitung	ENS	Kartierung	08.08.2005
Räumliche Abbildung	Linie	Fläche / Länge [m²/m]	211,4
Anzahl Abschnitte	3	Breite (lineare Abb.) [m]	

Räumliche Lage

Karte



Weitere Erhebungsbögen

Interne Nr.	Interne Nr. Zuordnung	DK5	Biotop-Nr.	Kartierung	Zuordnung	DK5 (GK)	Biotop-Nr. (alt)
1807	76475	5038	222	03.10.2013	K	5040	83
1807	76475	5038	222	03.10.2013	N	5040	83
1807	1771	5038	216	23.06.1998	/	5040	24

Zuordnung: N = nachfolgende Kartierung, K = weitere Kartierungen (zeitlich vorher oder nachher)

Foto

Interne Nr.	Index	Dateiname	Aufnahmerichtung
6089	0	5038_222_080805_1.JPG	W
6090	0	5038_222_080805_2.JPG	O

Erhebungsbogen

B

Projekt	Biotopkartierung Hamburg	Interne Nr.	1807
		DK5 DK5-GK	5038 5040
Handlungsbedarf	Nein	DK5 - Name	Rissen-Nord
Bearbeitung	ENS	Biotop-Nr. alt	222 83
Räumliche Abbildung	Linie	Kartierung	08.08.2005
Anzahl Abschnitte	3	Fläche / Länge [m²/m]	211,4
		Breite (lineare Abb.) [m]	

Weitere Angaben

Merkmal	Wert
Auswertung	
Gefährdung / Einflüsse	Hoher Anteil nicht heimischer Pflanzen Starke negative Einflüsse von außen
Wertgesichtspunkte	Bestandteil der historischen Kulturlandschaft Entwicklungspotenzial
Bedeutung für Tiergruppe	Vögel
Maßnahmen	Knick auf den Stock setzen - 8.1 Beseitigung von Zierpflanzen - 1.8 Strauchschicht nachpflanzen - 8.5

Foto

Fotodatei	5038_222_080805_1.JPG	Fotodatei	5038_222_080805_2.JPG
Bildbeschreibung	Abschnitt 83.03	Bildbeschreibung	Abschnitt 83.1
Aufnahmerichtung	W	Aufnahmerichtung	O



Teilflächenbeschreibung

Teilflächentyp		Teilflächen-Nr.	1
Biotoptyp	Durchgewachsener Knick (2000)	Biotoptyp	HWB
- Zusatz	schwaches bis mittleres Baumholz, Brusthöhendurchmesser 13 - < 50 cm (2)	- gesetzl. Grundl.	
FFH-LRT		FFH-LRT	
Beschreibung		Entw.potential LRT	
		Hauptfläche	Ja
		Flächenanteil	100 %
		FFH-Unters.Fläche	Nein
		Saatgutfläche	Nein

Erhebungsbogen

B

Projekt	Biotopkartierung Hamburg		Interne Nr.	1807	
			DK5 DK5-GK	5038	5040
Handlungsbedarf	Nein		DK5 - Name	Rissen-Nord	
Bearbeitung	ENS	Kopie	Nein	Biotop-Nr. alt	222 83
Räumliche Abbildung	Linie			Kartierung	08.08.2005
Anzahl Abschnitte	3			Fläche / Länge [m²/m]	211,4
				Breite (lineare Abb.) [m]	

Weitere Angaben

Merkmal	Wert
Standort, Relief	
Neigung - Gelände	N0 - nicht geneigt (<2 %)
Ausrichtung	FL - flach, keine Exposition
Zusätze - Btvp	kd - degenerierter Knickwall
	wx - erheblicher Fremdholzanteil
Veg. - Deckg./Ant.	
Gesamt	80 %
1. Baumschicht	50 %
Strauchschicht	20 %
1. Krautschicht	50 %

Zeigerwerte der Pflanzenartenliste (Auswertung)

Standort	Belichtung	halbschattig	4,5
Boden	Feuchte	frisch und mäßig frisch	5
	Stickstoff (N)		
	Reaktion	neutral	7
Vegetation	Mahdverträglichkeit		
Zeigerwerte	Futterwert		
	Wechselfeuchteanzeiger		0
	Giftpflanzen		0
	Überschw.anzeiger		0

Pflanzenartenliste

Gruppe / Pflanzenart	MS	M	W	Vs	St	PA	Ph	Sz	VS	V	G	cf	§	Rote Liste			
														HH	ND	SH	D
Tracheobionta (Gefäßpflanzen)																	
Prunus laurocerasus (Lorbeer-Kirsche)	7	z		-													
Quercus robur (Stiel-Eiche)	7	w		-													
Taxus baccata (Gemeine Eibe)	7	z		-									b	3	V		
Anzahl Rote Liste Arten														1	1		
Anzahl Arten														3			

MS: Mengensystem; M: Mengenangabe, W: Bewertung der Art (FFH-Monitoring), Vs: Vegetationsschicht, St: Status, PA: Autor Phänologie; Ph: Phänologie, Sz: Soziabilität, VS: Vitalitätssystem; V: Vitalität, G: Geschlecht, cf: unsichere Bestimmung, §: Schutz nach BNatSchG, HH: Rote Liste Hamburg, Nds: Rote Liste Niedersachsen, SH: Rote Liste Schleswig-Holstein, D: Rote Liste Deutschland