

Erhebungsbogen

B

Projekt	Biotopkartierung Hamburg	Interne Nr.	76475
		DK5 DK5-GK	5038 5040
Handlungsbedarf	Nein	DK5 - Name	Rissen-Nord
Bearbeitung	ENS	Biotop-Nr. alt	222 83
Räumliche Abbildung	Linie	Kartierung	03.10.2013
Anzahl Abschnitte	4	Fläche / Länge [m²/m]	327,161
		Breite (lineare Abb.) [m]	

Gesetzlicher Schutz	§ 14 (2) 2.2 Knicks	Schutz nur teilweise	Nein
----------------------------	---------------------	-----------------------------	------

Gesamtbewertung	5	Noch wertvoll, gut entwicklungsfähig
– Alter	6	Biotop mittleren Alters, 50 bis 100 Jahre
– Belastungsgrad	4	Flächenhaft deutliche Belastung ohne nachh. Schäden
– Ökolog. Funktion	5	Bedeutung in einem Biotopkomplex, für den lokalen Biotopverbund oder als Puffer
– Seltenheit	5	Seltener Biotoptyp, floristisch stark verarmt, ohne seltener Pflges. od. verbr. artenreicher Biotoptyp

Bestandsbeschreibung

Zur Baumreihe durchgewachsene Knicks mit Dominanz der Stieleiche mit BHD bis 90 cm. Die spärliche Strauchschicht ist durch die angrenzende Nutzung gärtnerisch überprägt. Wall deutlich ausgeprägt, z.T. auch ohne Gehölze. Als Knickreste in Kontakt zur Feldmark geschützt nach § 30 BNatSchG in Verbindung mit § 14 HmbBNatSchAG

- 83.01
- 83.02
- 83.03
- 83.04

Vorkommen an Biotoptypen

1	TF	Typ	HF	F.Anteil
2	BTYP	Biotoptyp	- gesetzl. Grundl.	
3	Zusatz	Zusatz zum Biotoptypen		
4	LRT	Lebensraumtyp		
1	1		Ja	100 %
2	HWB	Durchgewachsener Knick (2000)		
3	3	starkes Baumholz, Brusthöhendurchmesser 50 - < 70 cm (3)		

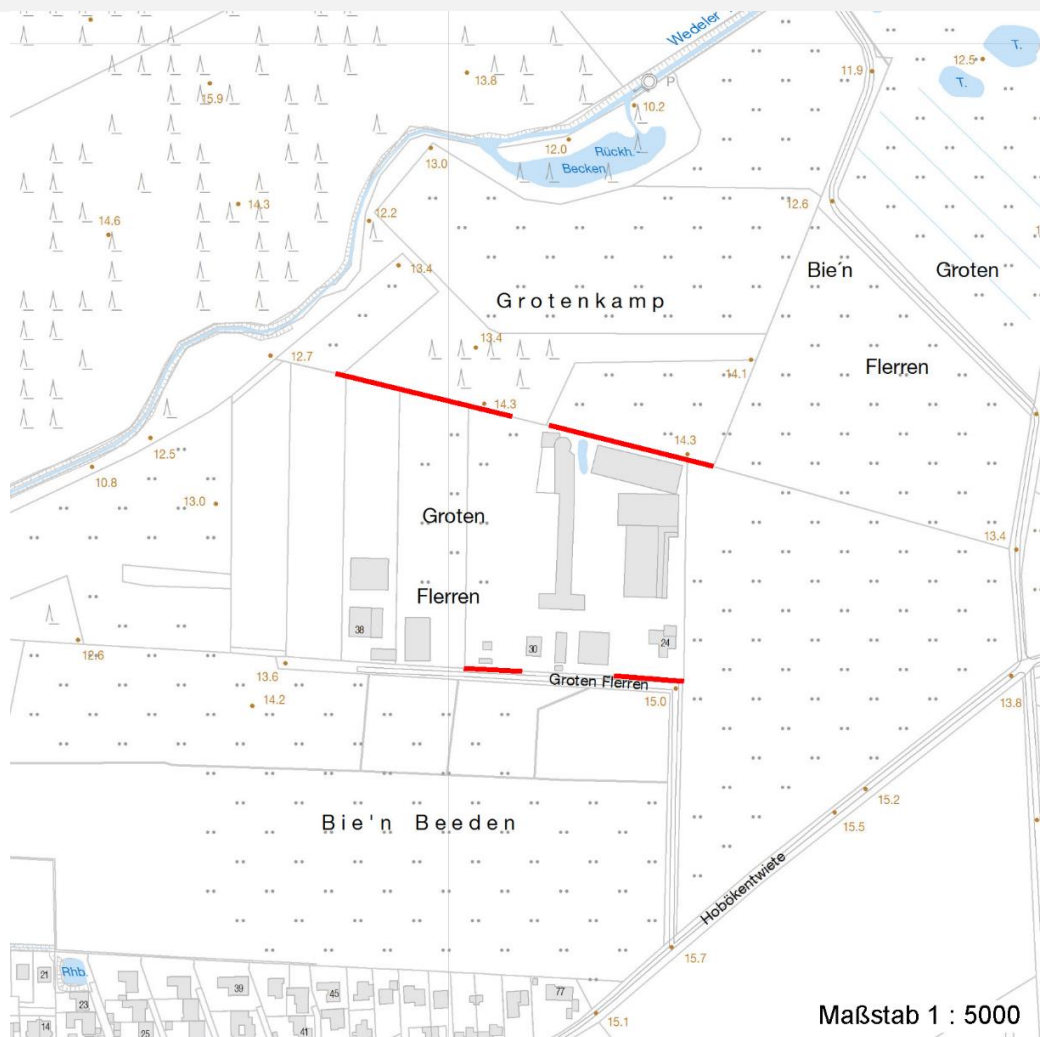
Räumliche Lage

Lagebeschreibung	An Reiterhof und Baumschule Groten Flerren		
Nachbarnutzung/en	Freizeit, Baumschule		
Rechtswert (X)	550983	Hochwert (Y)	5938761
Bezirk	Altona	Naturraum	Holm - Wedeler Geestrandgebiet (694.02)
Stadtteil (OT-Nr.)	Rissen (227)	Gemarkung	Rissen (201)
Digitaler Grünplan	<input type="checkbox"/> Hafengesamtgebiet	<input type="checkbox"/> Ramsargebiet	<input type="checkbox"/> EG-Vogelschutzgeb.
Ausgleichsflächen	<input type="checkbox"/> Biosphärenreservat	<input type="checkbox"/> Nationalpark	<input type="checkbox"/>
NSG / ND / LSG	LSG Altona-Südwest, Ottensen, Othmarschen, Klein Flottbek, Nienstedten, Dockenhuden, Blankenese, Rissen [HH-2003 / Anteil: 100%]		
FFH-GEBIET			
Wasserschutzgebiet	Boursberg [3 / Anteil: 100%]		

Projekt	Biotopkartierung Hamburg	Interne Nr.	76475
		DK5 DK5-GK	5038 5040
		DK5 - Name	Rissen-Nord
Handlungsbedarf	Nein	Biotop-Nr. alt	222 83
Bearbeitung	ENS	Kartierung	03.10.2013
Räumliche Abbildung	Linie	Fläche / Länge [m²/m]	327,161
Anzahl Abschnitte	4	Breite (lineare Abb.) [m]	

Räumliche Lage

Karte



Weitere Erhebungsbögen

Interne Nr.	Interne Nr. Zuordnung	DK5	Biotop-Nr.	Kartierung	Zuordnung	DK5 (GK)	Biotop-Nr. (alt)
76475	1807	5038	222	08.08.2005	K	5040	83
76475	108849	5038	279	15.11.2015	N	5040	83
76475	1807	5038	222	08.08.2005	>	5040	83

Zuordnung: N = nachfolgende Kartierung, K = weitere Kartierungen (zeitlich vorher oder nachher)

Foto

Interne Nr.	Index	Dateiname	Aufnahmerichtung
33205	0	5038_222_031013_1.JPG	W
33206	0	5038_222_031013_2.JPG	SO
33207	0	5038_222_031013_3.JPG	W

Erhebungsbogen

B

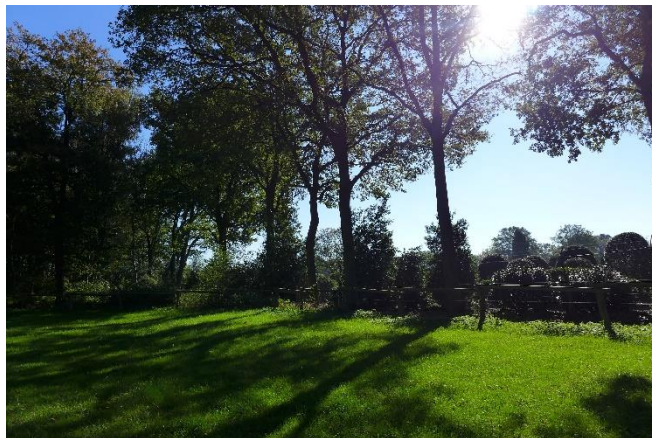
Projekt	Biotopkartierung Hamburg	Interne Nr.	76475
		DK5 DK5-GK	5038 5040
Handlungsbedarf	Nein	DK5 - Name	Rissen-Nord
Bearbeitung	ENS	Biotop-Nr. alt	222 83
Räumliche Abbildung	Linie	Kartierung	03.10.2013
Anzahl Abschnitte	4	Fläche / Länge [m²/m]	327,161
		Breite (lineare Abb.) [m]	

Weitere Angaben

Merkmal	Wert
Auswertung	
Gefährdung / Einflüsse	Hoher Anteil nicht heimischer Pflanzen Starke negative Einflüsse von außen
Wertgesichtspunkte	Bestandteil der historischen Kulturlandschaft Entwicklungspotenzial
Bedeutung für Tiergruppe	Vögel
Maßnahmen	Knick auf den Stock setzen - 8.1 Beseitigung von Zierpflanzen - 1.8 Strauchschicht nachpflanzen - 8.5

Foto

Fotodatei	5038_222_031013_1.JPG	Fotodatei	5038_222_031013_2.JPG
Bildbeschreibung	Abschnitt 83.1	Bildbeschreibung	Abschnitt 83.1
Aufnahmerichtung	W	Aufnahmerichtung	SO



Erhebungsbogen

B

Projekt	Biotopkartierung Hamburg	Interne Nr.	76475
		DK5 DK5-GK	5038 5040
Handlungsbedarf	Nein	DK5 - Name	Rissen-Nord
Bearbeitung	ENS	Biotop-Nr. alt	222 83
Räumliche Abbildung	Linie	Kartierung	03.10.2013
Anzahl Abschnitte	4	Fläche / Länge [m²/m]	327,161
		Breite (lineare Abb.) [m]	

Foto

Fotodatei	5038_222_031013_3.JPG	Fotodatei	
Bildbeschreibung	Abschnitt 83.2	Bildbeschreibung	
Aufnahmerichtung	W	Aufnahmerichtung	



Teilflächenbeschreibung

Teilflächentyp		Teilflächen-Nr.	1
Biotoptyp	Durchgewachsener Knick (2000)	Biotoptyp	HWB
- Zusatz	starkes Baumholz, Brusthöhendurchmesser 50 - < 70 cm (3)	- gesetzl. Grundl.	
FFH-LRT Beschreibung		FFH-LRT Entw.potential LRT	
		Hauptfläche	Ja
		Flächenanteil	100 %
		FFH-Unters.Fläche	Nein
		Saatgutfläche	Nein

Weitere Angaben

Merkmal	Wert
Boden	
Feuchte	6 - mäßig feucht und wechselfeucht
Reaktion	7 - neutral
Stickstoffgehalt	2 - sehr stickstoffarm
Standort, Relief	
Neigung - Gelände	N0 - nicht geneigt (<2 %)
Ausrichtung	FL - flach, keine Exposition
Zusätze - Btyp	kd - degenerierter Knickwall wx - erheblicher Fremdholzanteil
Veg. - Deckg./Ant.	
Gesamt	80 %
1. Baumschicht	50 %
Strauchschicht	20 %
1. Krautschicht	50 %

Projekt	Biotopkartierung Hamburg	Interne Nr.	76475
		DK5 DK5-GK	5038 5040
Handlungsbedarf	Nein	DK5 - Name	Rissen-Nord
Bearbeitung	ENS	Biotop-Nr. alt	222 83
Räumliche Abbildung	Linie	Kartierung	03.10.2013
Anzahl Abschnitte	4	Fläche / Länge [m²/m]	327,161
		Breite (lineare Abb.) [m]	

Zeigerwerte der Pflanzenartenliste (Auswertung)

Standort	Belichtung	halbsonnig bis halbschattig	6,4
Boden	Feuchte	mäßig feucht und wechselfeucht	5,9
	Stickstoff (N)	sehr stickstoffarm	2
	Reaktion	neutral	6,5
Vegetation	Mahdverträglichkeit	schnittempfindlich (nur Herbstschnitt vertragend)	3
Zeigerwerte	Futterwert	sehr geringwertiges Futter	2
	Wechselfeuchteanzeiger		0
	Giftpflanzen		0
	Überschw.anzeiger		0

Pflanzenartenliste

Gruppe / Pflanzenart	MS	M	W	Vs	St	PA	Ph	Sz	VS	V	G	cf	§	Rote Liste			
														HH	ND	SH	D
Tracheobionta (Gefäßpflanzen)																	
Fagus sylvatica (Rotbuche)	7	w		B1	-												
Molinia caerulea (Blaues Pfeifengras)	7	z		K1	-												
Prunus laurocerasus (Lorbeer-Kirsche)	7	z		S													
Quercus robur (Stiel-Eiche)	7	h		B1													
Rhododendron spec. (Rhododendron)	7	z		S	-												
Sorbus aucuparia (Eberesche)	7	w		S	-												
Taxus baccata (Gemeine Eibe)	7	z		S									b	3	V		
Anzahl Rote Liste Arten														1	1		
Anzahl Arten														7			

MS: Mengensystem; M: Mengenangabe, W: Bewertung der Art (FFH-Monitoring), Vs: Vegetationsschicht, St: Status, PA: Autor Phänologie; Ph: Phänologie, Sz: Soziabilität, VS: Vitalitätssystem; V: Vitalität, G: Geschlecht, cf: unsichere Bestimmung, §: Schutz nach BNatSchG, HH: Rote Liste Hamburg, Nds: Rote Liste Niedersachsen, SH: Rote Liste Schleswig-Holstein, D: Rote Liste Deutschland