

Erhebungsbogen

B

Projekt	Biotopkartierung Hamburg	Interne Nr.	1788
		DK5 DK5-GK	5038 5040
Handlungsbedarf	Nein	DK5 - Name	Rissen-Nord
Bearbeitung	NET	Biotop-Nr. alt	218 30
Räumliche Abbildung	Linie	Kartierung	23.06.1998
Anzahl Abschnitte	7	Fläche / Länge [m²/m]	772,884
		Breite (lineare Abb.) [m]	3

Gesetzlicher Schutz § 14 (2) 2.1 Feldhecken **Schutz nur teilweise** **Nein**

Gesamtbewertung	6 Wertvoll
– Alter	7 Biotop hohen Alters, 100 bis 200 Jahre
– Belastungsgrad	6 Flächenhaft geringe oder örtlich stärkere oder Vorbelastung mit deutlichem Einfluß
– Ökolog. Funktion	6 Hohe Bedeutung in einem Biotopkomplex, für den lokalen Biotopverbund oder als Puffer
– Seltenheit	7 Seltener Biotoptyp, mit seltenen oder bedrohten Pflges., gesättigtes Artenspektrum, einige RL-Arten

Bestandsbeschreibung

Lückige Feldhecken am Feldweg 78 und zwischen Grünlandflächen, mit Erlen sowie Stiel-Eichen in der Baumschicht (Erlen-Typ). An Sträuchern sind zumeist Weißdorne zu finden. Die gut besonnte Krautschicht wird von einer recht artenreichen Vegetation feuchter Standorte mit Rohrglanzgras, Gilbweiderich, Mädesüß und anderen gebildet. Hinzu treten nitrophile Wegrandstauden wie z.B. Brennessel, Beifuß, Giersch usw.

7 Abschnitte

Vorkommen an Biotoptypen

1	TF	Typ	HF	F.Anteil
2	BTYP	Biotoptyp	- gesetzl. Grundl.	
3	Zusatz	Zusatz zum Biotoptypen		
4	LRT	Lebensraumtyp		
1	1		Ja	100 %
2	HHM	Strauch-Baumhecke (2000)		

Räumliche Lage

Lagebeschreibung	Nordende Feldweg 78 und in den Rissener Wiesen		
Nachbarnutzung/en	Grünland		
Rechtswert (X)	551534	Hochwert (Y)	5938921
Bezirk	Altona	Naturraum	Holm - Wedeler Geestrandgebiet (694.02)
Stadtteil (OT-Nr.)	Rissen (227)	Gemarkung	Rissen (201)
Digitaler Grünplan	<input type="checkbox"/> Hafengesamtgebiet	<input type="checkbox"/> Ramsargebiet	<input type="checkbox"/> EG-Vogelschutzgeb.
Ausgleichsflächen NSG / ND / LSG	<input checked="" type="checkbox"/> Biosphärenreservat	<input type="checkbox"/> Nationalpark	
FFH-GEBIET	LSG Altona-Südwest, Ottensen, Othmarschen, Klein Flottbek, Nienstedten, Dockenhuden, Blankenese, Rissen [HH-2003 / Anteil: 83%], LSG Sülldorf [HH-2044 / Anteil: 17%]		
Wasserschutzgebiet	Boursberg [3 / Anteil: 100%]		

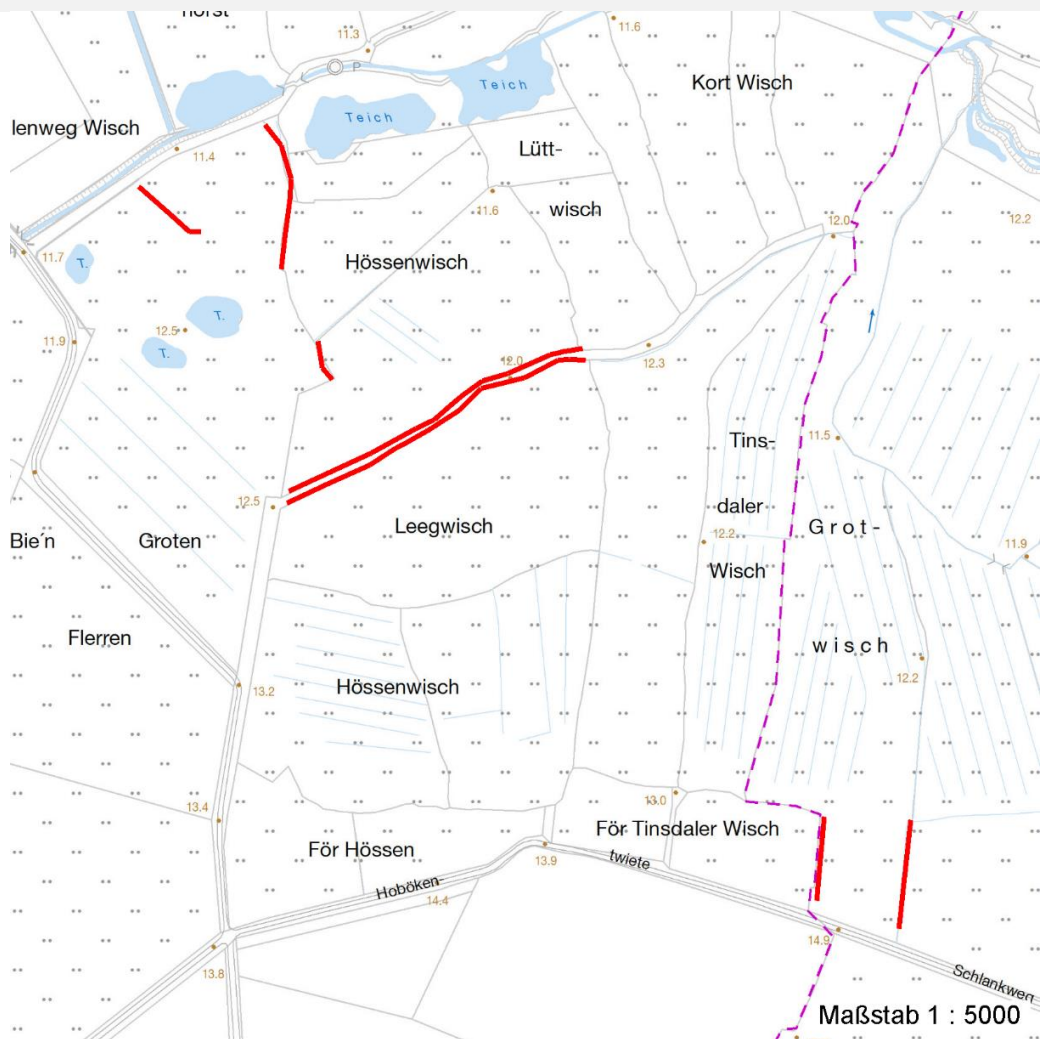
Erhebungsbogen

B

Projekt	Biotopkartierung Hamburg	Interne Nr.	1788
		DK5 DK5-GK	5038 5040
		DK5 - Name	Rissen-Nord
Handlungsbedarf	Nein	Biotop-Nr. alt	218 30
Bearbeitung	NET	Kartierung	23.06.1998
Räumliche Abbildung	Linie	Fläche / Länge [m²/m]	772,884
Anzahl Abschnitte	7	Breite (lineare Abb.) [m]	3

Räumliche Lage

Karte



Weitere Erhebungsbögen

Interne Nr.	Interne Nr. Zuordnung	DK5	Biotop-Nr.	Kartierung	Zuordnung	DK5 (GK)	Biotop-Nr. (alt)
1788	1787	5038	218	08.08.2005	K	5040	30
1788	1787	5038	218	08.08.2005	N	5040	30
1788	76441	5038	218	03.10.2013	K	5040	30

Zuordnung: N = nachfolgende Kartierung, K = weitere Kartierungen (zeitlich vorher oder nachher)

Weitere Angaben

Merkmal	Wert
Auswertung	
Bedeutung für Tiergruppe	Vögel
Maßnahmen	Knickpflege

Erhebungsbogen

B

Projekt	Biotopkartierung Hamburg	Interne Nr.	1788
		DK5 DK5-GK	5038 5040
Handlungsbedarf	Nein	DK5 - Name	Rissen-Nord
Bearbeitung	NET	Biotop-Nr. alt	218 30
Räumliche Abbildung	Linie	Kartierung	23.06.1998
Anzahl Abschnitte	7	Fläche / Länge [m²/m]	772,884
		Breite (lineare Abb.) [m]	3

Teilflächenbeschreibung

Teilflächentyp		Teilflächen-Nr.	1
Biotoptyp	Strauch-Baumhecke (2000)	Biotoptyp	HHM
- Zusatz		- gesetzl. Grundl.	
FFH-LRT		FFH-LRT	
Beschreibung		Entw.potential LRT	
		Hauptfläche	Ja
		Flächenanteil	100 %
		FFH-Unters.Fläche	Nein
		Saatgutfläche	Nein

Weitere Angaben

Merkmal	Wert
Boden	
Feuchte	7 - feucht
Standort, Relief	
Neigung - Gelände	N0 - nicht geneigt (<2 %)
Ausrichtung	V - Verschiedene
Belichtung	7 - halbsonnig
Luft	keine Besonderheiten
Veg. - Deckg./Ant.	
1. Baumschicht	20 %
Strauchschicht	50 %
1. Krautschicht	90 %

Zeigerwerte der Pflanzenartenliste (Auswertung)

Standort	Belichtung	halbsonnig	6,7
Boden	Feuchte	feucht	6,5
	Stickstoff (N)	mäßig stickstoffarm bis stickstoffreich	5,8
	Reaktion	neutral	6,8
Vegetation	Mahdverträglichkeit	schnittempfindlich bis mäßig schnittverträglich	4,1
Zeigerwerte	Futterwert	mäßige Futterqualität	3,5
	Wechselfeuchteanzeiger		8
	Giftpflanzen		1
	Überschw.anzeiger		5

Pflanzenartenliste

Gruppe / Pflanzenart	MS	M	W	Vs	St	PA	Ph	Sz	VS	V	G	cf	§	Rote Liste			
														HH	ND	SH	D
Tracheobionta (Gefäßpflanzen)																	
Achillea ptarmica (Sumpf-Schafgarbe)	7	w		K1										V	3		
Aegopodium podagraria (Giersch)	7	z		K1													
Alnus glutinosa (Schwarz-Erle)	7	h		B1													
Angelica sylvestris (Wald-Engelwurz)	7	w		K1										V			
Anthriscus sylvestris (Wiesen-Kerbel)	7	h		K1													
Arrhenatherum elatius (Glatthafer)	7	w		K1													

Erhebungsbogen

B

Projekt	Biotopkartierung Hamburg		Interne Nr.	1788
			DK5 DK5-GK	5038 5040
Handlungsbedarf	Nein		DK5 - Name	Rissen-Nord
Bearbeitung	NET	Kopie	Biotop-Nr. alt	218 30
Räumliche Abbildung	Linie	Nein	Kartierung	23.06.1998
Anzahl Abschnitte	7		Fläche / Länge [m²/m]	772,884
			Breite (lineare Abb.) [m]	3

Pflanzenartenliste

Gruppe / Pflanzenart	MS	M	W	Vs	St	PA	Ph	Sz	VS	V	G	cf	§	Rote Liste						
														HH	ND	SH	D			
Artemisia vulgaris (Gewöhnlicher Beifuß)	7	w		K1																
Betula pendula (Hänge-Birke)	7	z		S																
Carex hirta (Behaarte Segge)	7	z		K1																
Cirsium arvense (Acker-Kratzdistel)	7	w		K1																
Cirsium vulgare (Gewöhnliche Kratzdistel)	7	w		K1																
Crataegus laevigata (Zweigriffliiger Weißdorn)	7	z		S																
Crataegus monogyna (Eingriffliiger Weißdorn)	7	h		S																
Elymus repens (Gewöhnliche Quecke)	7	z		K1																
Fallopia convolvulus (Winden-Knöterich)	7	w		K1																
Filipendula ulmaria (Mädesüß)	7	h		K1																
Galium album (Weißes Labkraut)	7	z		K1																
Galium palustre (Sumpf-Labkraut)	7	h		K1																
Iris pseudacorus (Gelbe Schwertlilie)	7	w		K1										b						
Lathyrus pratensis (Wiesen-Platterbse)	7	z		K1																
Lycopus europaeus (Gewöhnlicher Wolfstrapp)	7	w		K1																
Lysimachia vulgaris (Gewöhnlicher Gilbweiderich)	7	z		K1																
Lythrum salicaria (Blut-Weiderich)	7	w		K1																
Mentha aquatica (Wasser-Minze)	7	w		K1																
Phalaris arundinacea (Rohr-Glanzgras)	7	h		K1																
Potentilla anserina (Gänse-Fingerkraut)	7	z		K1																
Prunus spinosa spinosa (Schlehe)	7	h		S																
Quercus robur (Stiel-Eiche)	7	z		B1																
Rubus fruticosus agg. (Artengruppe Echte Brombeere)	7	z		S																
Salix aurita (Ohr-Weide)	7	z		S																
Salix caprea (Sal-Weide)	7	z		S																
Sambucus nigra (Schwarzer Holunder)	7	z		S																
Solidago canadensis (Kanadische Goldrute)	7	w		K1																
Sorbus aucuparia (Eberesche)	7	z		S																
Tanacetum vulgare (Rainfarn)	7	z		K1																
Trifolium repens (Weiß-Klee)	7	w		K1																
Urtica dioica (Große Brennessel)	7	w		K1																
Vicia cracca (Vogel-Wicke)	7	w		K1																
																		Anzahl Rote Liste Arten	2	1
																		Anzahl Arten	38	

MS: Mengensystem; M: Mengenangabe, W: Bewertung der Art (FFH-Monitoring), Vs: Vegetationsschicht, St: Status, PA: Autor Phänologie; Ph: Phänologie, Sz: Soziabilität, VS: Vitalitätssystem; V: Vitalität, G: Geschlecht, cf: unsichere Bestimmung, §: Schutz nach BNatSchG, HH: Rote Liste Hamburg, Nds: Rote Liste Niedersachsen, SH: Rote Liste Schleswig-Holstein, D: Rote Liste Deutschland