

Erhebungsbogen

B

Projekt	Biotopkartierung Hamburg	Interne Nr.	1787
		DK5 DK5-GK	5038 5040
Handlungsbedarf	Nein	DK5 - Name	Rissen-Nord
Bearbeitung	ENS Kopie Ja	Biotop-Nr. alt	218 30
Räumliche Abbildung	Linie	Kartierung	08.08.2005
Anzahl Abschnitte	8	Fläche / Länge [m²/m]	847,712
		Breite (lineare Abb.) [m]	3

Gesetzlicher Schutz	§ 14 (2) 2.1 Feldhecken	Schutz nur teilweise	Nein
----------------------------	-------------------------	-----------------------------	-------------

Gesamtbewertung	6 Wertvoll
– Alter	7 Biotop hohen Alters, 100 bis 200 Jahre
– Belastungsgrad	6 Flächenhaft geringe oder örtlich stärkere oder Vorbelastung mit deutlichem Einfluß
– Ökolog. Funktion	6 Hohe Bedeutung in einem Biotopkomplex, für den lokalen Biotopverbund oder als Puffer
– Seltenheit	7 Seltener Biotoptyp, mit seltenen oder bedrohten Pflges., gesättigtes Artenspektrum, einige RL-Arten

Bestandsbeschreibung

Lückige Baum-Strauch-Knicks auf flachen 0,5 m hohen Wällen oder fehlend am Feldweg 78 und zwischen Grünlandflächen. Mit Erlen sowie Stiel-Eichen in der Baumschicht (Erlen-Typ). An Sträuchern sind zumeist Weißdorne zu finden. Die gut besonnte Krautschicht wird von einer recht artenreichen Vegetation feuchter Standorte mit Rohrglanzgras, Gilbweiderich, Mädesüß und anderen gebildet. Hinzu treten nitrophile Wegrandstauden wie z.B. Brennessel, Beifuß, Giersch usw.

30.01: von trockenem Graben begleitet

30.02: von trockenem Graben begleitet

30.03

30.04

30.05

30.06

30.07

30.08

Vorkommen an Biotoptypen

1	TF	Typ	HF	F.Anteil
2	BTYP	Biotoptyp	- gesetzl. Grundl.	
3	Zusatz	Zusatz zum Biotoptypen		
4	LRT	Lebensraumtyp		
1	1		Ja	100 %
2	HHM	Strauch-Baumhecke (2000)		
3	2	schwaches bis mittleres Baumholz, Brusthöhendurchmesser 13 - < 50 cm (2)		

Räumliche Lage

Lagebeschreibung	Nordende Feldweg 78 und in den Rissener Wiesen		
Nachbarnutzung/en	Grünland		
Rechtswert (X)	551532	Hochwert (Y)	5938919
Bezirk	Altona	Naturraum	Holm - Wedeler Geestrandgebiet (694.02)
Stadtteil (OT-Nr.)	Rissen (227)	Gemarkung	Rissen (201)
Digitaler Grünplan	<input type="checkbox"/> Hafengesamtgebiet	<input type="checkbox"/> Ramsargebiet	<input type="checkbox"/> EG-Vogelschutzgeb.
Ausgleichsflächen NSG / ND / LSG	<input checked="" type="checkbox"/> Biosphärenreservat	<input type="checkbox"/> Nationalpark	<input type="checkbox"/>
FFH-GEBIET	LSG Altona-Südwest, Ottensen, Othmarschen, Klein Flottbek, Nienstedten, Dockenhuden, Blankenese, Rissen [HH-2003 / Anteil: 88%], LSG Sülldorf [HH-2044 / Anteil: 12%]		
Wasserschutzgebiet	Boursberg [3 / Anteil: 100%]		

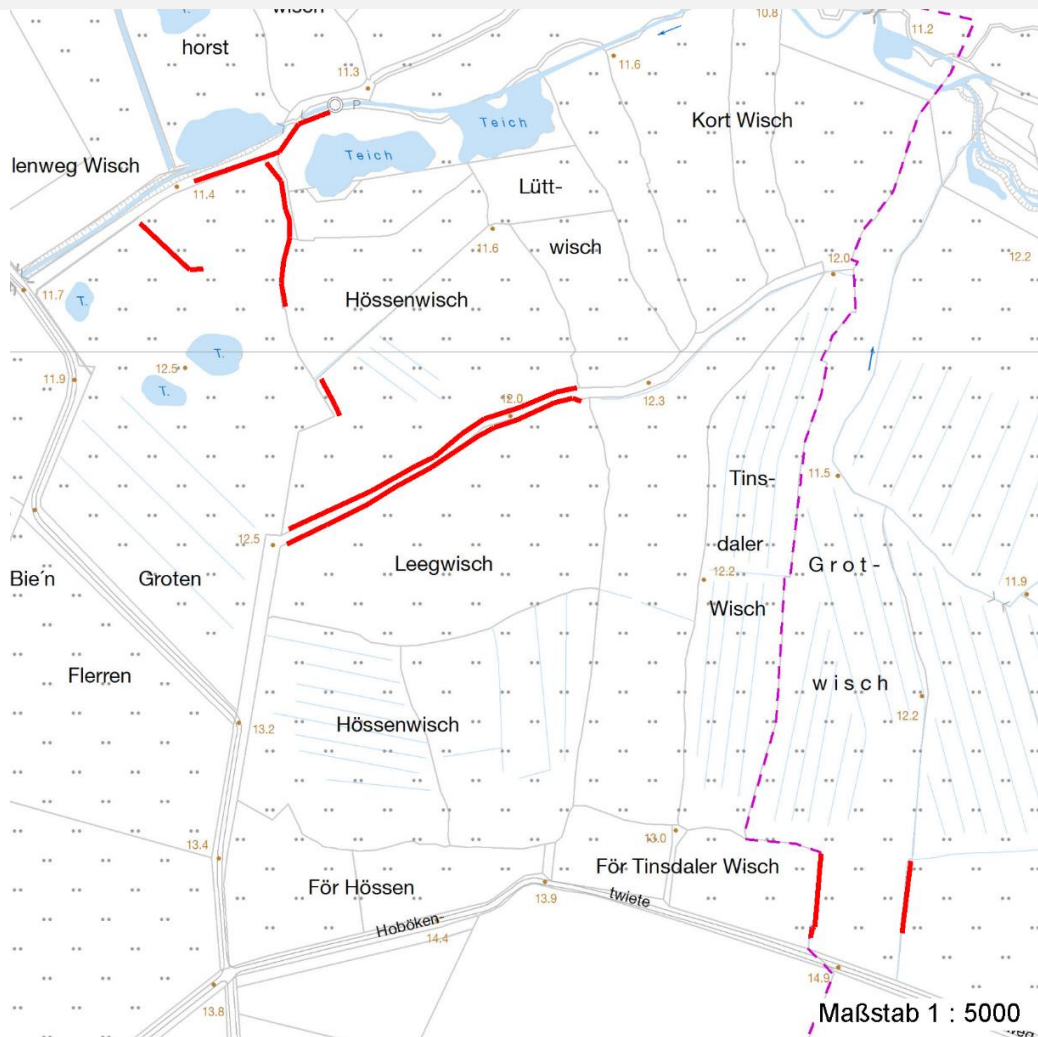
Erhebungsbogen

B

Projekt	Biotopkartierung Hamburg	Interne Nr.	1787
		DK5 DK5-GK	5038 5040
		DK5 - Name	Rissen-Nord
Handlungsbedarf	Nein	Biotop-Nr. alt	218 30
Bearbeitung	ENS	Kartierung	08.08.2005
Räumliche Abbildung	Linie	Fläche / Länge [m²/m]	847,712
Anzahl Abschnitte	8	Breite (lineare Abb.) [m]	3

Räumliche Lage

Karte



Weitere Erhebungsbögen

Interne Nr.	Interne Nr. Zuordnung	DK5	Biotop-Nr.	Kartierung	Zuordnung	DK5 (GK)	Biotop-Nr. (alt)
1787	1788	5038	218	23.06.1998	K	5040	30
1787	76441	5038	218	03.10.2013	N	5040	30
1787	76441	5038	218	03.10.2013	K	5040	30
1787	1788	5038	218	23.06.1998	/	5040	30

Zuordnung: N = nachfolgende Kartierung, K = weitere Kartierungen (zeitlich vorher oder nachher)

Foto

Interne Nr.	Index	Dateiname	Aufnahmerichtung
6053	0	5038_218_080805_1.JPG	O
6054	0	5038_218_080805_2.JPG	N
54710	0	5038_218_080805_3.JPG	

Erhebungsbogen

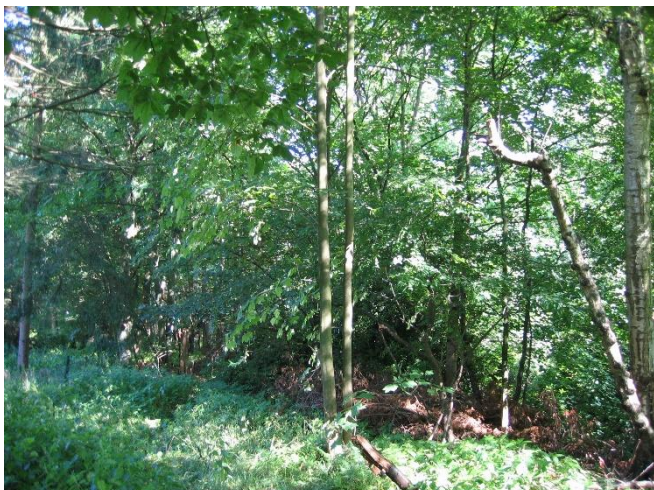
B

Projekt	Biotopkartierung Hamburg	Interne Nr.	1787
		DK5 DK5-GK	5038 5040
Handlungsbedarf	Nein	DK5 - Name	Rissen-Nord
Bearbeitung	ENS	Biotop-Nr. alt	218 30
Räumliche Abbildung	Linie	Kartierung	08.08.2005
Anzahl Abschnitte	8	Fläche / Länge [m²/m]	847,712
		Breite (lineare Abb.) [m]	3

Weitere Angaben

Merkmal	Wert
Auswertung	
Gefährdung / Einflüsse	Intensivierung der Nutzung oder Pflege
Wertgesichtspunkte	Bedeutung für den Biotopverbund
	Gut entwickelte, biototypische Vegetation
	Bestandteil der historischen Kulturlandschaft
zoologisch bedeutsame Strukturen	Dichte spontane Gebüsche
Bedeutung für Tiergruppe	Vögel
Maßnahmen	Knickpflege

Foto

Fotodatei 5038_218_080805_3.JPG**Bildbeschreibung** k.A.**Aufnahmerichtung****Fotodatei****Bildbeschreibung****Aufnahmerichtung**

Projekt	Biotopkartierung Hamburg	Interne Nr.	1787
		DK5 DK5-GK	5038 5040
Handlungsbedarf	Nein	DK5 - Name	Rissen-Nord
Bearbeitung	ENS	Biotop-Nr. alt	218 30
Räumliche Abbildung	Linie	Kartierung	08.08.2005
Anzahl Abschnitte	8	Fläche / Länge [m²/m]	847,712
		Breite (lineare Abb.) [m]	3

Foto

Fotodatei	5038_218_080805_1.JPG	Fotodatei	5038_218_080805_2.JPG
Bildbeschreibung	Abschnitte 30.01 und 30.02	Bildbeschreibung	Abschnitt 30.04
Aufnahmerichtung	O	Aufnahmerichtung	N



Teilflächenbeschreibung

Teilflächentyp		Teilflächen-Nr.	1
Biotoptyp	Strauch-Baumhecke (2000)	Biotoptyp	HHM
- Zusatz	schwaches bis mittleres Baumholz, Brusthöhendurchmesser 13 - < 50 cm (2)	- gesetzl. Grundl.	
FFH-LRT		FFH-LRT	
Beschreibung		Entw.potential LRT	
		Hauptfläche	Ja
		Flächenanteil	100 %
		FFH-Unters.Fläche	Nein
		Saatgutfläche	Nein

Weitere Angaben

Merkmal	Wert
Boden	
Feuchte	7 - feucht
Stickstoffgehalt	6 - mäßig stickstoffarm bis stickstoffreich
Standort, Relief	
Neigung - Gelände	N0 - nicht geneigt (<2 %)
Ausrichtung	V - Verschiedene
Belichtung	7 - halbsonnig
Luft	keine Besonderheiten
Veg. - Deckg./Ant.	
1. Baumschicht	20 %
Strauchsicht	50 %
1. Krautschicht	90 %

Projekt	Biotopkartierung Hamburg		Interne Nr.	1787
			DK5 DK5-GK	5038 5040
Handlungsbedarf	Nein		DK5 - Name	Rissen-Nord
Bearbeitung	ENS	Kopie	Biotop-Nr. alt	218 30
Räumliche Abbildung	Linie	Ja	Kartierung	08.08.2005
Anzahl Abschnitte	8		Fläche / Länge [m²/m]	847,712
			Breite (lineare Abb.) [m]	3

Zeigerwerte der Pflanzenartenliste (Auswertung)

Standort	Belichtung	halbsonnig	6,7
Boden	Feuchte	feucht	6,5
	Stickstoff (N)	mäßig stickstoffarm bis stickstoffreich	6
	Reaktion	neutral	6,7
Vegetation	Mahdverträglichkeit	schnittempfindlich bis mäßig schnittverträglich	4
Zeigerwerte	Futterwert	geringwertiges Futter	3,1
	Wechselfeuchteanzeiger		8
	Giftpflanzen		1
	Überschw.anzeiger		5

Pflanzenartenliste

Gruppe / Pflanzenart	MS	M	W	Vs	St	PA	Ph	Sz	VS	V	G	cf	Rote Liste					
													§	HH	ND	SH	D	
Tracheobionta (Gefäßpflanzen)																		
Achillea ptarmica (Sumpf-Schafgarbe)	7	w		K1										V			3	
Aegopodium podagraria (Giersch)	7	z		K1														
Alnus glutinosa (Schwarz-Erle)	7	h		B1														
Angelica sylvestris (Wald-Engelwurz)	7	w		K1										V				
Anthriscus sylvestris (Wiesen-Kerbel)	7	w		K1														
Arrhenatherum elatius (Glatthafer)	7	w		K1														
Artemisia vulgaris (Gewöhnlicher Beifuß)	7	w		K1														
Betula pendula (Hänge-Birke)	7	z		S														
Carex hirta (Behaarte Segge)	7	z		K1														
Cirsium arvense (Acker-Kratzdistel)	7	z		K1														
Cirsium vulgare (Gewöhnliche Kratzdistel)	7	w		K1														
Crataegus laevigata (Zweigriffliger Weißdorn)	7	z		S														
Crataegus monogyna (Eingriffliger Weißdorn)	7	h		S														
Dactylis glomerata (Wiesen-Knäuelgras)	7	z		K1														
Elymus repens (Gewöhnliche Quecke)	7	z		K1														
Eupatorium cannabinum (Wasserdost)	7	z		K1														
Fallopia convolvulus (Winden-Knöterich)	7	w		K1														
Filipendula ulmaria (Mädesüß)	7	z		K1														
Galium album (Weißes Labkraut)	7	z		K1														
Galium palustre (Sumpf-Labkraut)	7	h		K1														
Iris pseudacorus (Gelbe Schwertlilie)	7	w		K1										b				
Juncus effusus (Flatter-Binse)	7	z		K1														
Lathyrus pratensis (Wiesen-Platterbse)	7	z		K1														
Lotus pedunculatus (Sumpf-Hornklee)	7	z		K1														V
Lycopus europaeus (Gewöhnlicher Wolfstrapp)	7	w		K1														
Lysimachia vulgaris (Gewöhnlicher Gilbweiderich)	7	z		K1														
Lythrum salicaria (Blut-Weiderich)	7	w		K1														
Mentha aquatica (Wasser-Minze)	7	w		K1														
Phalaris arundinacea (Rohr-Glanzgras)	7	h		K1														
Potentilla anserina (Gänse-Fingerkraut)	7	z		K1														
Prunus spinosa spinosa (Schlehe)	7	h		S														
Quercus robur (Stiel-Eiche)	7	z		B1														
Rubus fruticosus agg. (Artengruppe Echte Brombeere)	7	z		S														

Erhebungsbogen

B

Projekt	Biotopkartierung Hamburg	Interne Nr.	1787
		DK5 DK5-GK	5038 5040
Handlungsbedarf	Nein	DK5 - Name	Rissen-Nord
Bearbeitung	ENS	Biotop-Nr. alt	218 30
Räumliche Abbildung	Linie	Kartierung	08.08.2005
Anzahl Abschnitte	8	Fläche / Länge [m²/m]	847,712
		Breite (lineare Abb.) [m]	3

Pflanzenartenliste

Gruppe / Pflanzenart	MS	M	W	Vs	St	PA	Ph	Sz	VS	V	G	cf	§	Rote Liste			
														HH	ND	SH	D
Salix aurita (Ohr-Weide)	7	z		S													
Salix caprea (Sal-Weide)	7	z		S													
Sambucus nigra (Schwarzer Holunder)	7	z		S													
Solidago canadensis (Kanadische Goldrute)	7	w		K1													
Sorbus aucuparia (Eberesche)	7	z		S													
Tanacetum vulgare (Rainfarn)	7	z		K1													
Trifolium repens (Weiß-Klee)	7	w		K1													
Urtica dioica (Große Brennessel)	7	h		K1													
Vicia cracca (Vogel-Wicke)	7	w		K1													
Anzahl Rote Liste Arten														2	2		
Anzahl Arten														42			

MS: Mengensystem; M: Mengenangabe, W: Bewertung der Art (FFH-Monitoring), Vs: Vegetationsschicht, St: Status, PA: Autor Phänologie; Ph: Phänologie, Sz: Soziabilität, VS: Vitalitätssystem; V: Vitalität, G: Geschlecht, cf: unsichere Bestimmung, §: Schutz nach BNatSchG, HH: Rote Liste Hamburg, Nds: Rote Liste Niedersachsen, SH: Rote Liste Schleswig-Holstein, D: Rote Liste Deutschland