

Erhebungsbogen

B

Projekt	Biotopkartierung Hamburg	Interne Nr.	76441
		DK5 DK5-GK	5038 5040
Handlungsbedarf	Nein	DK5 - Name	Rissen-Nord
Bearbeitung	ENS	Biotop-Nr. alt	218 30
Räumliche Abbildung	Linie	Kartierung	03.10.2013
Anzahl Abschnitte	8	Fläche / Länge [m²/m]	847,713
		Breite (lineare Abb.) [m]	3

Gesetzlicher Schutz	§ 14 (2) 2.2 Knicks	Schutz nur teilweise	Nein
----------------------------	---------------------	-----------------------------	------

Gesamtbewertung	6 Wertvoll
– Alter	7 Biotop hohen Alters, 100 bis 200 Jahre
– Belastungsgrad	6 Flächenhaft geringe oder örtlich stärkere oder Vorbelastung mit deutlichem Einfluß
– Ökolog. Funktion	6 Hohe Bedeutung in einem Biotopkomplex, für den lokalen Biotopverbund oder als Puffer
– Seltenheit	7 Seltener Biotoptyp, mit seltenen oder bedrohten Pflges., gesättigtes Artenspektrum, einige RL-Arten

Bestandsbeschreibung

Lückige Baum-Strauch-Knicks auf flachen 0,5 m hohen Wällen oder fehlend am Feldweg 78 und zwischen Grünlandflächen. Mit Erlen sowie Stiel-Eichen (BHD bis 90 cm) in der Baumschicht. An Sträuchern sind zumeist Weißdorne und Schlehen zu finden. Die gut besonnte Krautschicht wird von einer recht artenreichen Vegetation feuchter Standorte mit Rohrglanzgras, Gilbweiderich, Mädesüß und anderen gebildet. Hinzu treten nitrophile Wegrandstauden wie z.B. Brennessel, Beifuß, Giersch usw.

Als Strauch-Baum-Knicks in der Feldmark geschützt nach § 30 BNatSchG in Verbindung mit § 14 HmbBNatSchAG

30.01: von trockenem Graben begleitet

30.02: von trockenem Graben begleitet

30.03: Strauchknick aus Schlehe

30.04

30.05

30.06

30.07

30.08

Vorkommen an Biotoptypen

1	TF	Typ	HF	F.Anteil
2	BTYP	Biotoptyp	- gesetzl. Grundl.	
3	Zusatz	Zusatz zum Biotoptypen		
4	LRT	Lebensraumtyp		
1	1		Ja	100 %
2	HWM	Strauch-Baum-Knick (2000)		
3	kd	degenerierter Knickwall (kd)		

Räumliche Lage

Lagebeschreibung	Nordende Feldweg 78 und in den Rissener Wiesen		
Nachbarnutzung/en	Grünland		
Rechtswert (X)	551532	Hochwert (Y)	5938919
Bezirk	Altona	Naturraum	Holm - Wedeler Geestrandgebiet (694.02)
Stadtteil (OT-Nr.)	Rissen (227)	Gemarkung	Rissen (201)
Digitaler Grünplan	<input type="checkbox"/> Hafengesamtgebiet	<input type="checkbox"/> Ramsargebiet	<input type="checkbox"/> EG-Vogelschutzgeb.
Ausgleichsflächen NSG / ND / LSG	<input checked="" type="checkbox"/> Biosphärenreservat	<input type="checkbox"/> Nationalpark	<input type="checkbox"/>
	LSG Altona-Südwest, Ottensen, Othmarschen, Klein Flottbek, Nienstedten, Dockenhuden, Blankenese, Rissen [HH-2003 / Anteil: 88%], LSG Sülldorf [HH-2044 / Anteil: 12%]		

FFH-GEBIET

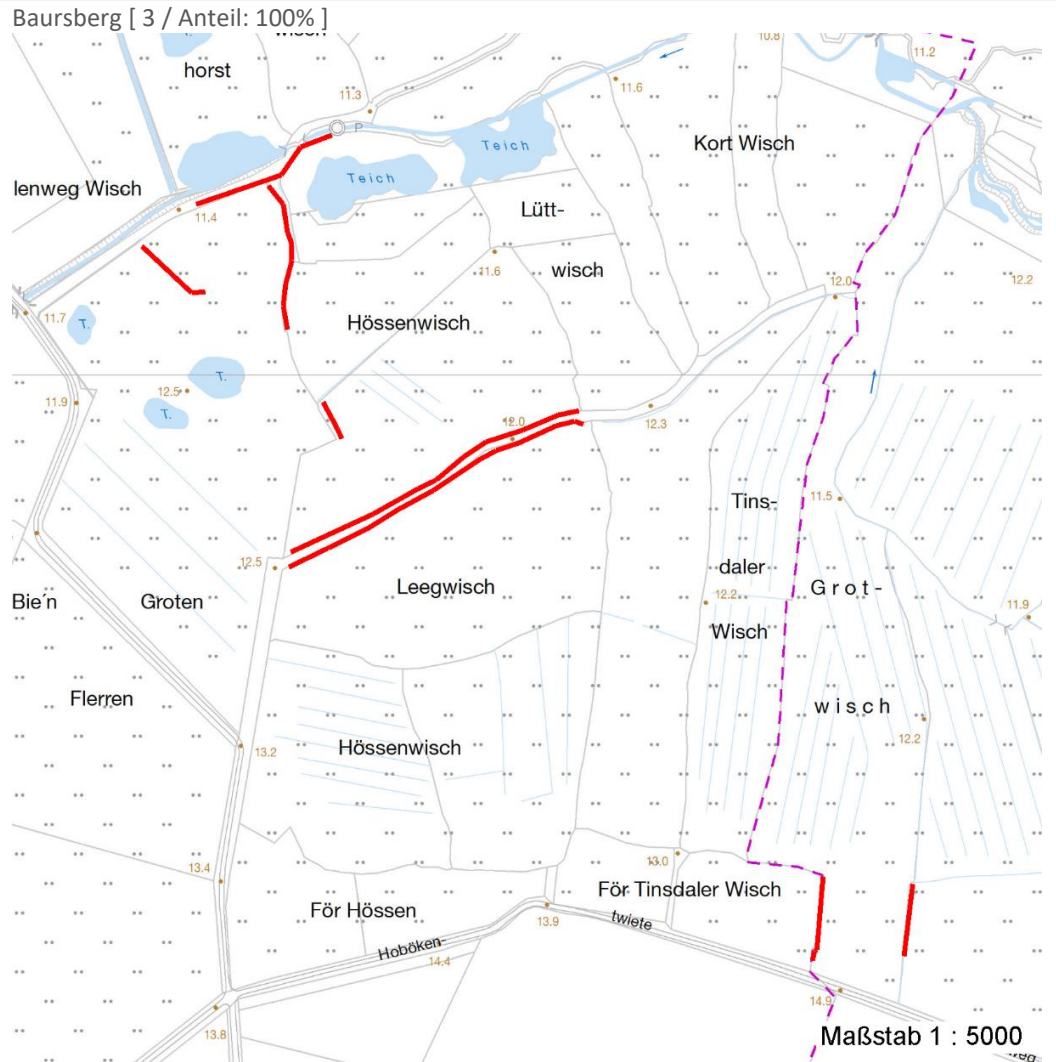
23.04.2020

Seite 1 von 6

Projekt	Biotopkartierung Hamburg	Interne Nr.	76441
		DK5 DK5-GK	5038 5040
		DK5 - Name	Rissen-Nord
Handlungsbedarf	Nein	Biotop-Nr. alt	218 30
Bearbeitung	ENS	Kartierung	03.10.2013
Räumliche Abbildung	Linie	Fläche / Länge [m²/m]	847,713
Anzahl Abschnitte	8	Breite (lineare Abb.) [m]	3

Räumliche Lage

Wasserschutzgebiet
Karte



Weitere Erhebungsbögen

Interne Nr.	Interne Nr. Zuordnung	DK5	Biotop-Nr.	Kartierung	Zuordnung	DK5 (GK)	Biotop-Nr. (alt)
76441	1788	5038	218	23.06.1998	K	5040	30
76441	1787	5038	218	08.08.2005	K	5040	30
76441	108846	5038	276	20.11.2015	N	5040	30
76441	108854	5038	283	04.11.2015	N		
76441	108857	5038	286	20.11.2015	N		
76441	108858	5038	287	29.10.2015	N		
76441	108859	5038	288	28.11.2015	N		
76441	1787	5038	218	08.08.2005	=	5040	30

Zuordnung: N = nachfolgende Kartierung, K = weitere Kartierungen (zeitlich vorher oder nachher)

Erhebungsbogen

B

Projekt	Biotopkartierung Hamburg		Interne Nr.	76441	
			DK5 DK5-GK	5038	5040
Handlungsbedarf	Nein		DK5 - Name	Rissen-Nord	
Bearbeitung	ENS	Kopie Ja	Biotop-Nr. alt	218	30
Räumliche Abbildung	Linie		Kartierung	03.10.2013	
Anzahl Abschnitte	8		Fläche / Länge [m²/m]	847,713	
			Breite (lineare Abb.) [m]	3	

Foto

Interne Nr.	Index	Dateiname	Aufnahmerichtung
33058	0	5038_218_031013_1.JPG	N
33059	0	5038_218_031013_2.JPG	O
33060	0	5038_218_031013_3.JPG	N
33061	0	5038_218_031013_4.JPG	SO
33062	0	5038_218_031013_5.JPG	NO

Weitere Angaben

Merkmal	Wert
---------	------

Auswertung

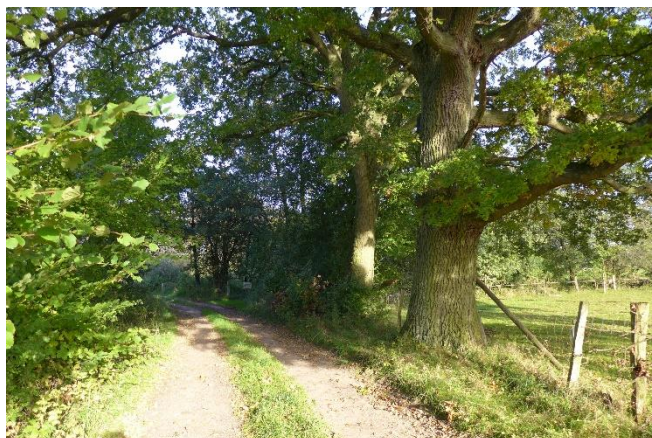
Gefährdung / Einflüsse	Intensivierung der Nutzung oder Pflege
Wertgesichtspunkte	Bedeutung für den Biotopverbund
	Bestandteil der historischen Kulturlandschaft
	Gut entwickelte, biotoptypische Vegetation
zoologisch bedeutsame Strukturen	Dichte spontane Gebüsche
Bedeutung für Tiergruppe	Vögel
Maßnahmen	Knickpflege

Größe

Breite	3.00 m
--------	--------

Foto

Fotodatei	5038_218_031013_1.JPG	Fotodatei	5038_218_031013_2.JPG
Bildbeschreibung	Abschnitt 30.5	Bildbeschreibung	Abschnitt 30.8
Aufnahmerichtung	N	Aufnahmerichtung	O



Erhebungsbogen

B

Projekt	Biotopkartierung Hamburg	Interne Nr.	76441
		DK5 DK5-GK	5038 5040
Handlungsbedarf	Nein	DK5 - Name	Rissen-Nord
Bearbeitung	ENS Kopie Ja	Biotop-Nr. alt	218 30
Räumliche Abbildung	Linie	Kartierung	03.10.2013
Anzahl Abschnitte	8	Fläche / Länge [m²/m]	847,713
		Breite (lineare Abb.) [m]	3

Foto

Fotodatei	5038_218_031013_3.JPG	Fotodatei	5038_218_031013_4.JPG
Bildbeschreibung	Abschnitt 30.3	Bildbeschreibung	Abschnitt 30.6
Aufnahmerichtung	N	Aufnahmerichtung	SO



Teilflächenbeschreibung

Teilflächentyp		Teilflächen-Nr.	1
Biotoptyp	Strauch-Baum-Knick (2000)	Biotoptyp	HWM
- Zusatz	degenerierter Knickwall (kd)	- gesetzl. Grundl.	
FFH-LRT		FFH-LRT	
Beschreibung		Entw.potential LRT	
		Hauptfläche	Ja
		Flächenanteil	100 %
		FFH-Unters.Fläche	Nein
		Saatgutfläche	Nein

Weitere Angaben

Merkmal	Wert
Boden	
Feuchte	7 - feucht
Reaktion	7 - neutral
Stickstoffgehalt	6 - mäßig stickstoffarm bis stickstoffreich
Standort, Relief	
Neigung - Gelände	N0 - nicht geneigt (<2 %)
Ausrichtung	V - Verschiedene
Belichtung	7 - halbsonnig
Luft	keine Besonderheiten
Veg. - Deckg./Ant.	
Gesamt	100 %
1. Baumschicht	20 %
Strauchschicht	60 %
1. Krautschicht	90 %
Veg. - Höhe	
1. Baumschicht	20.00 m

Projekt	Biotopkartierung Hamburg		Interne Nr.	76441	
			DK5 DK5-GK	5038	5040
Handlungsbedarf	Nein		DK5 - Name	Rissen-Nord	
Bearbeitung	ENS	Kopie	Biotop-Nr. alt	218	30
Räumliche Abbildung	Linie		Kartierung	03.10.2013	
Anzahl Abschnitte	8		Fläche / Länge [m²/m]	847,713	
			Breite (lineare Abb.) [m]	3	

Zeigerwerte der Pflanzenartenliste (Auswertung)

Standort	Belichtung	halbsonnig	6,7
Boden	Feuchte	mäßig feucht und wechselfeucht	6,5
	Stickstoff (N)	mäßig stickstoffarm bis stickstoffreich	6
	Reaktion	neutral	6,7
Vegetation	Mahdverträglichkeit	schnittempfindlich bis mäßig schnittverträglich	3,8
Zeigerwerte	Futterwert	geringwertiges Futter	3,3
	Wechselfeuchteanzeiger		8
	Giftpflanzen		1
	Überschw.anzeiger		6

Pflanzenartenliste

Gruppe / Pflanzenart	MS	M	W	Vs	St	PA	Ph	Sz	VS	V	G	cf	Rote Liste					
													§	HH	ND	SH	D	
Tracheobionta (Gefäßpflanzen)																		
Achillea ptarmica (Sumpf-Schafgarbe)	7	w		K1										V			3	
Aegopodium podagraria (Giersch)	7	z		K1														
Alnus glutinosa (Schwarz-Erle)	7	h		B1														
Angelica sylvestris (Wald-Engelwurz)	7	w		K1										V				
Anthriscus sylvestris (Wiesen-Kerbel)	7	w		K1														
Arrhenatherum elatius (Glatthafer)	7	w		K1														
Artemisia vulgaris (Gewöhnlicher Beifuß)	7	w		K1														
Betula pendula (Hänge-Birke)	7	z		S														
Carex hirta (Behaarte Segge)	7	z		K1														
Cirsium arvense (Acker-Kratzdistel)	7	z		K1														
Cirsium vulgare (Gewöhnliche Kratzdistel)	7	w		K1														
Crataegus laevigata (Zweigriffliher Weißdorn)	7	z		S														
Crataegus monogyna (Eingriffliher Weißdorn)	7	h		S														
Dactylis glomerata (Wiesen-Knäuelgras)	7	z		K1														
Elymus repens (Gewöhnliche Quecke)	7	z		K1														
Euonymus europaeus (Gewöhnliches Pfaffenhütchen)	7	w		S	-													
Eupatorium cannabinum (Wasserdost)	7	z		K1														
Fallopia convolvulus (Winden-Knöterich)	7	w		K1														
Filipendula ulmaria (Mädesüß)	7	z		K1														
Galium album album (Weißes Labkraut)	7	z		K1														
Galium palustre (Sumpf-Labkraut)	7	h		K1														
Iris pseudacorus (Gelbe Schwertlilie)	7	w		K1										b				
Juncus effusus (Flatter-Binse)	7	z		K1														
Lathyrus pratensis (Wiesen-Platterbse)	7	z		K1														
Lotus uliginosus (Sumpf-Hornklee)	7	z		K1														V
Lycopus europaeus (Gewöhnlicher Wolfstrapp)	7	w		K1														
Lysimachia vulgaris (Gewöhnlicher Gilbweiderich)	7	z		K1														
Lythrum salicaria (Blut-Weiderich)	7	w		K1														
Mentha aquatica (Wasser-Minze)	7	w		K1														
Phalaris arundinacea (Rohr-Glanzgras)	7	h		K1														
Potentilla anserina (Gänse-Fingerkraut)	7	z		K1														
Prunus avium (Vogel-Kirsche)	7	w		S	-													

Erhebungsbogen

B

Projekt	Biotopkartierung Hamburg		Interne Nr.	76441	
			DK5 DK5-GK	5038	5040
Handlungsbedarf	Nein		DK5 - Name	Rissen-Nord	
Bearbeitung	ENS	Kopie	Biotop-Nr. alt	218	30
Räumliche Abbildung	Linie	Ja	Kartierung	03.10.2013	
Anzahl Abschnitte	8		Fläche / Länge [m²/m]	847,713	
			Breite (lineare Abb.) [m]	3	

Pflanzenartenliste

Gruppe / Pflanzenart	MS	M	W	Vs	St	PA	Ph	Sz	VS	V	G	cf	§	Rote Liste			
														HH	ND	SH	D
Prunus padus (Echte Traubenkirsche)	7	w		S	-												
Prunus spinosa (Schlehe)	7	h		S													
Quercus robur (Stiel-Eiche)	7	z		B1													
Rosa canina (Hunds-Rose)	7	w		S	-												
Rubus fruticosus agg. (Artengruppe Echte Brombeere)	7	z		S													
Salix aurita (Ohr-Weide)	7	z		S													
Salix caprea (Sal-Weide)	7	z		S													
Sambucus nigra (Schwarzer Holunder)	7	z		S													
Solidago canadensis (Kanadische Goldrute)	7	w		K1													
Sorbus aucuparia aucuparia (Eberesche)	7	z		S													
Tanacetum vulgare (Rainfarn)	7	z		K1													
Trifolium repens (Weiß-Klee)	7	w		K1													
Urtica dioica (Große Brennessel)	7	h		K1													
Vicia cracca (Vogel-Wicke)	7	w		K1													
Anzahl Rote Liste Arten													2	2			
Anzahl Arten													46				

MS: Mengensystem; M: Mengenangabe, W: Bewertung der Art (FFH-Monitoring), Vs: Vegetationsschicht, St: Status, PA: Autor Phänologie; Ph: Phänologie, Sz: Soziabilität, VS: Vitalitätssystem; V: Vitalität, G: Geschlecht, cf: unsichere Bestimmung, §: Schutz nach BNatSchG, HH: Rote Liste Hamburg, Nds: Rote Liste Niedersachsen, SH: Rote Liste Schleswig-Holstein, D: Rote Liste Deutschland