

Erhebungsbogen

B

Projekt	Biotopkartierung Hamburg	Interne Nr.	76436
		DK5 DK5-GK	5038 5040
Handlungsbedarf	Nein	DK5 - Name	Rissen-Nord
Bearbeitung	ENS Kopie Ja	Biotop-Nr. alt	215 23
Räumliche Abbildung	Linie	Kartierung	03.10.2013
Anzahl Abschnitte	5	Fläche / Länge [m²/m]	3523,434
		Breite (lineare Abb.) [m]	4

Gesetzlicher Schutz	§ 14 (2) 2.2 Knicks	Schutz nur teilweise	Nein
----------------------------	---------------------	-----------------------------	-------------

Gesamtbewertung	7	Besonders wertvoll
– Alter	7	Biotop hohen Alters, 100 bis 200 Jahre
– Belastungsgrad	6	Flächenhaft geringe oder örtlich stärkere oder Vorbelastung mit deutlichem Einfluß
– Ökolog. Funktion	7	Sehr hohe Bedeutung in einem Biotopkomplex, für den lokalen Biotopverbund oder als Puffer
– Seltenheit	6	Seltener Biotoptyp, ohne seltene oder bedrohte Pflges., ungesättigtes Artenspektrum, reliktsische RL-Arten

Bestandsbeschreibung

Straßenbegleitende als Redder ausgebildete Strauch-Baum-Knicks, dessen hervorragendes Merkmal die über 18 m hohen Eichen-Überhälter mit BHD bis 60 cm sind. Die artenreiche Strauchschicht ist dicht bis lückig und z.T. stark beschnitten. Auf dem gut ausgebildeten 1 m hohen Wall, der straßenseits z. T. von tiefen Gräben begleitet wird, wachsen Schlehe, Vogelkirsche, Holunder, Eberesche, Weißdorne u.a. Neben Arten der Wegränder wie Wiesenkerbel und Knäulgras treten vermehrt schattentolerante Waldarten wie Geißblatt, Große Sternmiere und Farnarten hinzu.

Als Strauch-Baum-Knicks geschützt nach § 30 BNatSchG in Verbindung mit § 14 HmbBNatSchAG

23.01: mit Lücken

23.02

23.03: schließt 23.07 von 1998 mit ein, säumt über eine kurze Strecke ein Waldstück

23.04

23.06

Vorkommen an Biotoptypen

1	TF	Typ	HF	F.Anteil
2	BTYP	Biotoptyp	- gesetzl. Grundl.	
3	Zusatz	Zusatz zum Biotoptypen		
4	LRT	Lebensraumtyp		
1	1		Ja	100 %
2	HWM	Strauch-Baum-Knick (2000)		
3	k2	Doppelknick, Redder (k2)		

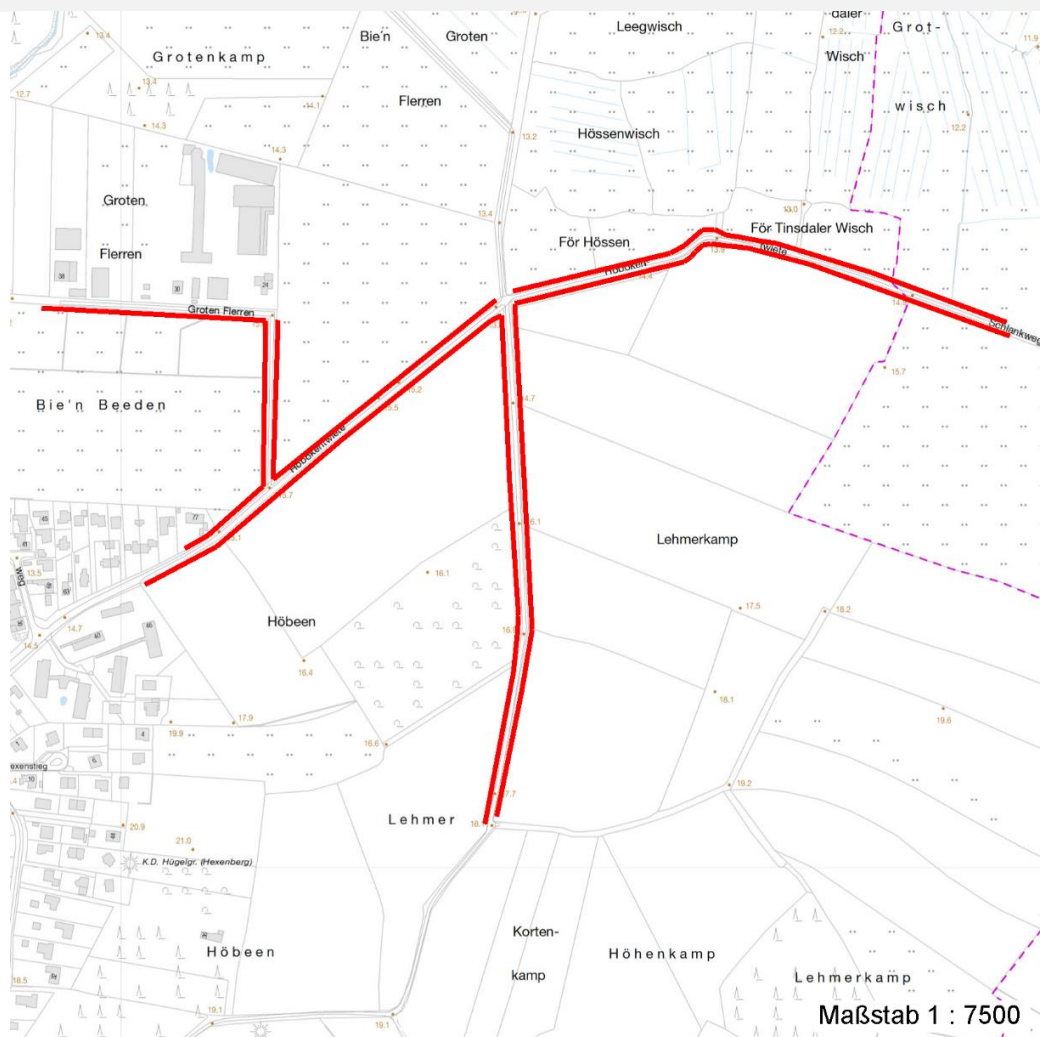
Räumliche Lage

Lagebeschreibung	Hobökentwiete, Schlankweg, Groten Flerren, Feldweg 77			
Nachbarnutzung/en	Grünland, Acker			
Rechtswert (X)	551645	Hochwert (Y)	5938343	
Bezirk	Altona	Naturraum	Holm - Wedeler Geestrandgebiet (694.02)	
Stadtteil (OT-Nr.)	Rissen (227)	Gemarkung	Rissen (201)	
Digitaler Grünplan	<input type="checkbox"/> Hafengesamtgebiet	<input type="checkbox"/> Ramsargebiet	<input type="checkbox"/> EG-Vogelschutzgeb.	<input type="checkbox"/>
Ausgleichsflächen NSG / ND / LSG	<input checked="" type="checkbox"/> Biosphärenreservat	<input type="checkbox"/> Nationalpark	<input type="checkbox"/>	<input type="checkbox"/>
FFH-GEBIET	LSG Altona-Südwest, Ottensen, Othmarschen, Klein Flottbek, Nienstedten, Dockenhuden, Blankenese, Rissen [HH-2003 / Anteil: 90%], LSG Sülldorf [HH-2044 / Anteil: 7%]			
Wasserschutzgebiet	Boursberg [3 / Anteil: 100%]			

Projekt	Biotopkartierung Hamburg	Interne Nr.	76436
		DK5 DK5-GK	5038 5040
		DK5 - Name	Rissen-Nord
Handlungsbedarf	Nein	Biotop-Nr. alt	215 23
Bearbeitung	ENS	Kartierung	03.10.2013
Räumliche Abbildung	Linie	Fläche / Länge [m²/m]	3523,434
Anzahl Abschnitte	5	Breite (lineare Abb.) [m]	4

Räumliche Lage

Karte



Weitere Erhebungsbögen

Interne Nr.	Interne Nr. Zuordnung	DK5	Biotop-Nr.	Kartierung	Zuordnung	DK5 (GK)	Biotop-Nr. (alt)
76436	1770	5038	215	23.06.1998	K	5040	23
76436	1769	5038	215	08.08.2005	K	5040	23
76436	108843	5038	273	13.10.2015	N		
76436	108844	5038	274	13.10.2015	N	5040	23
76436	108853	5038	282	05.11.2015	N		
76436	1769	5038	215	08.08.2005	=	5040	23

Zuordnung: N = nachfolgende Kartierung, K = weitere Kartierungen (zeitlich vorher oder nachher)

Foto

Interne Nr.	Index	Dateiname	Aufnahmerichtung
33033	0	5038_215_031013_1.JPG	W
33034	0	5038_215_031013_2.JPG	N
33035	0	5038_215_031013_3.JPG	S

Erhebungsbogen

B

Projekt	Biotopkartierung Hamburg	Interne Nr.	76436
		DK5 DK5-GK	5038 5040
Handlungsbedarf	Nein	DK5 - Name	Rissen-Nord
Bearbeitung	ENS	Biotop-Nr. alt	215 23
Räumliche Abbildung	Linie	Kartierung	03.10.2013
Anzahl Abschnitte	5	Fläche / Länge [m²/m]	3523,434
		Breite (lineare Abb.) [m]	4

Foto

Interne Nr.	Index	Dateiname	Aufnahmerichtung
33036	0	5038_215_031013_4.JPG	N
33037	0	5038_215_031013_5.JPG	NO

Weitere Angaben

Merkmal Wert

Auswertung

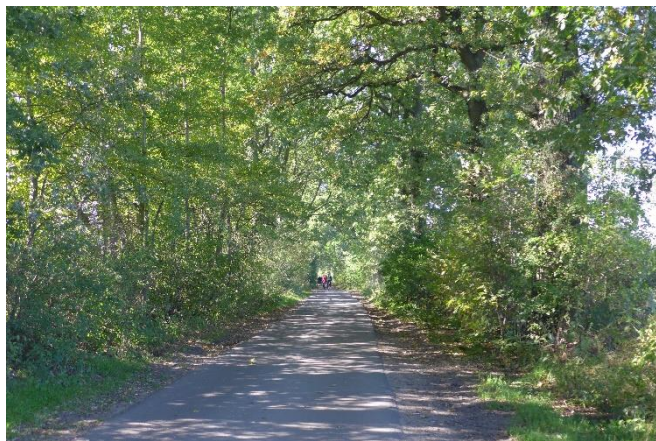
Gefährdung / Einflüsse	Intensivierung der Nutzung oder Pflege
Wertgesichtspunkte	Bestandteil der historischen Kulturlandschaft Teil eines größeren Biotopkomplexes
Bedeutung für Tiergruppe	Vögel
Maßnahmen	Knickpflege zu intensive Beschneidung vermeiden

Größe

Breite	4.00 m
--------	--------

Foto

Fotodatei	5038_215_031013_1.JPG	Fotodatei	5038_215_031013_2.JPG
Bildbeschreibung	Abschnitt 23.1	Bildbeschreibung	Abschnitt 23.2_23.3
Aufnahmerichtung	W	Aufnahmerichtung	N



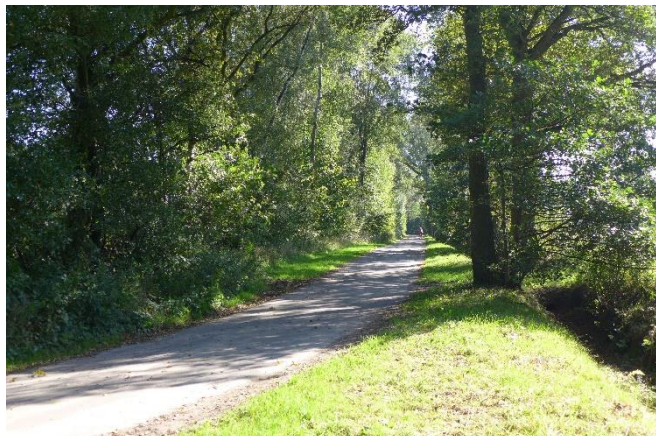
Erhebungsbogen

B

Projekt	Biotopkartierung Hamburg	Interne Nr.	76436
		DK5 DK5-GK	5038 5040
Handlungsbedarf	Nein	DK5 - Name	Rissen-Nord
Bearbeitung	ENS	Biotop-Nr. alt	215 23
Räumliche Abbildung	Linie	Kartierung	03.10.2013
Anzahl Abschnitte	5	Fläche / Länge [m²/m]	3523,434
		Breite (lineare Abb.) [m]	4

Foto

Fotodatei	5038_215_031013_3.JPG	Fotodatei	5038_215_031013_4.JPG
Bildbeschreibung	Abschnitt 23.2_23.3	Bildbeschreibung	Abschnitt 30.4
Aufnahmerichtung	S	Aufnahmerichtung	N



Teilflächenbeschreibung

Teilflächentyp		Teilflächen-Nr.	1
Biotoptyp	Strauch-Baum-Knick (2000)	Biotoptyp	HWM
- Zusatz	Doppelknick, Redder (k2)	- gesetzl. Grundl.	
FFH-LRT		FFH-LRT	
Beschreibung		Entw.potential LRT	
		Hauptfläche	Ja
		Flächenanteil	100 %
		FFH-Unters.Fläche	Nein
		Saatgutfläche	Nein

Weitere Angaben

Merkmal	Wert
Boden	
Feuchte	5 - frisch und mäßig frisch
Reaktion	6 - schwach sauer
Stickstoffgehalt	7 - stickstoffreich
Standort, Relief	
Neigung - Gelände	N2 - schwach geneigt (3,5-9 %)
Ausrichtung	V - Verschiedene
Belichtung	6 - halbsonnig bis halbschattig
Luft	keine Besonderheiten
Zusätze - Btyp	3 - starkes Baumholz, Brusthöhendurchmesser 50 - 80 cm
Veg. - Deckg./Ant.	
1. Baumschicht	70 %
Strauchschicht	70 %
1. Krautschicht	80 %
Veg. - Höhe	
Gesamt, durchschn.	15.00 m

Erhebungsbogen

B

Projekt	Biotopkartierung Hamburg		Interne Nr.	76436	
			DK5 DK5-GK	5038	5040
Handlungsbedarf	Nein		DK5 - Name	Rissen-Nord	
Bearbeitung	ENS	Kopie	Ja	Biotop-Nr. alt	215 23
Räumliche Abbildung	Linie			Kartierung	03.10.2013
Anzahl Abschnitte	5			Fläche / Länge [m²/m]	3523,434
				Breite (lineare Abb.) [m]	4

Zeigerwerte der Pflanzenartenliste (Auswertung)

Standort	Belichtung	halbsonnig bis halbschattig	6,3
Boden	Feuchte	frisch und mäßig frisch	5,2
	Stickstoff (N)	mäßig stickstoffarm bis stickstoffreich	6,4
	Reaktion	schwach sauer	6,1
Vegetation	Mahdverträglichkeit	schnittempfindlich bis mäßig schnittverträglich	3,7
Zeigerwerte	Futterwert	geringwertiges Futter	3,4
	Wechselfeuchteanzeiger		3
	Giftpflanzen		3
	Überschw.anzeiger		4

Pflanzenartenliste

Gruppe / Pflanzenart	MS	M	W	Vs	St	PA	Ph	Sz	VS	V	G	cf	Rote Liste						
													§	HH	ND	SH	D		
Tracheobionta (Gefäßpflanzen)																			
Acer platanoides (Spitz-Ahorn)	7	w		B1	-														
Acer platanoides (Spitz-Ahorn)	7	w		S	-														
Acer pseudoplatanus (Berg-Ahorn)	7	l		B1	-														
Acer pseudoplatanus (Berg-Ahorn)	7	z		S															
Aegopodium podagraria (Giersch)	7	z		K1	-														
Agrostis capillaris (Rotes Straußgras)	7	w		K1															
Alnus glutinosa (Schwarz-Erle)	7	w		S	-														
Anthriscus sylvestris (Wiesen-Kerbel)	7	h		K1															
Artemisia vulgaris (Gewöhnlicher Beifuß)	7	z		K1															
Betula pendula (Hänge-Birke)	7	w		S	-														
Betula pendula (Hänge-Birke)	7	z		B1															
Carpinus betulus (Hainbuche)	7	w		B1															
Carpinus betulus (Hainbuche)	7	z		S															
Convallaria majalis (Maiglöckchen)	7	w		K1	-														
Corylus avellana (Haselnuss)	7	h		K1	-														
Crataegus laevigata (Zweigrieffliger Weißdorn)	7	h		S															
Crataegus monogyna (Eingrieffliger Weißdorn)	7	h		S															
Dactylis glomerata (Wiesen-Knäuelgras)	7	h		K1															
Dryopteris filix-mas (Gewöhnlicher Wurmfarne)	7	z		K1															
Epilobium angustifolium (Schmalblättriges Weidenröschen)	7	l		K1															
Frangula alnus (Faulbaum)	7	z		S															
Geum urbanum (Echte Nelkenwurz)	7	z		K1															
Glechoma hederacea (Gundermann)	7	z		K1	-														
Humulus lupulus (Hopfen)	7	w		K1															
Impatiens glandulifera (Drüsiges Springkraut)	7	w		K1	-														
Impatiens parviflora (Kleinblütiges Springkraut)	7	z		K1															
Lapsana communis (Rainkohl)	7	w		K1	-														
Lonicera periclymenum (Wald-Geißblatt)	7	z		K1															
Lysimachia vulgaris (Gewöhnlicher Gilbweiderich)	7	w		K1															
Polygonatum multiflorum (Vielblütige Weißwurz)	7	w		K1	-														
Polypodium vulgare (Gewöhnlicher Tüpfelfarne)	7	w		K1														V	

