

# Erhebungsbogen

**B**

<b>Projekt</b>	Biotopkartierung Hamburg	<b>Interne Nr.</b>	76429
		<b>DK5   DK5-GK</b>	<b>5038</b> 5040
<b>Handlungsbedarf</b>	Nein	<b>DK5 - Name</b>	Rissen-Nord
<b>Bearbeitung</b>	ENS <b>Kopie</b> Ja	<b>Biotop-Nr.   alt</b>	<b>208</b> 12
<b>Räumliche Abbildung</b>	Linie	<b>Kartierung</b>	12.07.2013
<b>Anzahl Abschnitte</b>	2	<b>Fläche / Länge [m²/m]</b>	1152,444
		<b>Breite (lineare Abb.) [m]</b>	4

<b>Gesetzlicher Schutz</b>	§ 14 (2) 2.2 Knicks	<b>Schutz nur teilweise</b>	<b>Nein</b>
----------------------------	---------------------	-----------------------------	-------------

<b>Gesamtbewertung</b>	7	Besonders wertvoll
– <b>Alter</b>	8	Biotop hohen Alters, 200 bis 500 Jahre
– <b>Belastungsgrad</b>	5	Flächenhaft mittlere oder örtlich starke Belastung
– <b>Ökolog. Funktion</b>	6	Hohe Bedeutung in einem Biotopkomplex, für den lokalen Biotopverbund oder als Puffer
– <b>Seltenheit</b>	5	Seltener Biotoptyp, floristisch stark verarmt, ohne seltener Pflges. od. verbr. artenreicher Biotoptyp

## Bestandsbeschreibung

Beidseitig straßenbegleitender Knick (Redder) mit deutlich ausgeprägtem bis degeneriertem Wall, dessen hervorragendes Merkmal ältere Stiel-Eichen (BHD bis 80 cm) sind. Die Eichen waren immer Sommer 2013 stark von Mehltau befallen. Eine Strauchschicht ist unregelmäßig vorhanden. In der Krautschicht herrschen Nitrophyten vor. Aufgrund der knickbegleitenden, trockenengefallenen Gräben Auftreten von diversen Feuchtezeigern. Die Knicks sind insgesamt recht artenreich.

Als Knicks in der Feldmark geschützt nach § 30 BNatSchG in Verbindung mit § 14 HmbBNatSchAG

12.01

12.02

## Vorkommen an Biotoptypen

1	TF	Typ	HF	F.Anteil
2	BTYP	Biotoptyp	- gesetzl. Grundl.	
3	Zusatz	Zusatz zum Biotoptypen		
4	LRT	Lebensraumtyp		
1	1		Ja	100 %
2	HWB	Durchgewachsener Knick (2000)		
3	3	starkes Baumholz, Brusthöhendurchmesser 50 - < 70 cm (3)		

## Räumliche Lage

<b>Lagebeschreibung</b>	Beidseitig Feldweg 90		
<b>Nachbarnutzung/en</b>	Grünland, Acker, Weg		
<b>Rechtswert (X)</b>	551217	<b>Hochwert (Y)</b>	5939914
<b>Bezirk</b>	Altona	<b>Naturraum</b>	Halstenbeker Geestplatte (694.24)
<b>Stadtteil (OT-Nr.)</b>	Rissen (227)	<b>Gemarkung</b>	Rissen (201)
<b>Digitaler Grünplan</b>	<input type="checkbox"/> <b>Hafengesamtgebiet</b>	<input type="checkbox"/> <b>Ramsargebiet</b>	<input type="checkbox"/> <b>EG-Vogelschutzgeb.</b>
<b>Ausgleichsflächen</b>	<input checked="" type="checkbox"/> <b>Biosphärenreservat</b>	<input type="checkbox"/> <b>Nationalpark</b>	<input type="checkbox"/>
<b>NSG / ND / LSG</b>	LSG Altona-Südwest, Ottensen, Othmarschen, Klein Flottbek, Nienstedten, Dockenhuden, Blankenese, Rissen [ HH-2003 / Anteil: 100% ]		
<b>FFH-GEBIET</b>			
<b>Wasserschutzgebiet</b>			

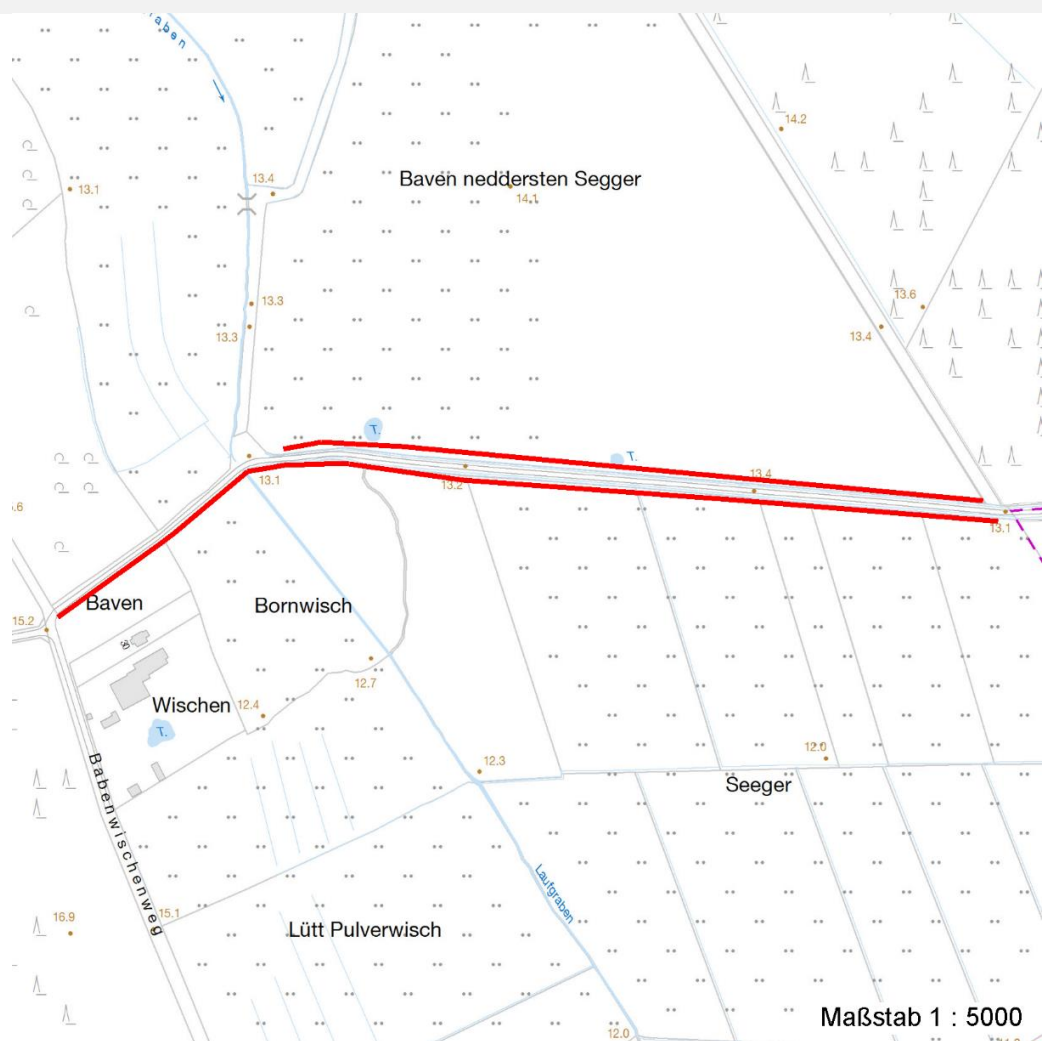
# Erhebungsbogen

# B

<b>Projekt</b>	Biotopkartierung Hamburg	<b>Interne Nr.</b>	76429
		<b>DK5   DK5-GK</b>	<b>5038</b> 5040
		<b>DK5 - Name</b>	Rissen-Nord
<b>Handlungsbedarf</b>	Nein	<b>Biotop-Nr.   alt</b>	<b>208</b> 12
<b>Bearbeitung</b>	ENS	<b>Kartierung</b>	12.07.2013
<b>Räumliche Abbildung</b>	Linie	<b>Fläche / Länge [m<sup>2</sup>/m]</b>	1152,444
<b>Anzahl Abschnitte</b>	2	<b>Breite (lineare Abb.) [m]</b>	4

## Räumliche Lage

Karte



## Weitere Erhebungsbögen

Interne Nr.	Interne Nr. Zuordnung	DK5	Biotop-Nr.	Kartierung	Zuordnung	DK5 (GK)	Biotop-Nr. (alt)
76429	1782	5038	208	23.06.1998	K	5040	12
76429	1783	5038	208	24.08.2005	K	5040	12
76429	108841	5038	271	15.10.2015	N	5040	12
76429	108842	5038	272	15.10.2015	N		
76429	1783	5038	208	24.08.2005	=	5040	12

Zuordnung: N = nachfolgende Kartierung, K = weitere Kartierungen (zeitlich vorher oder nachher)

## Foto

Interne Nr.	Index	Dateiname	Aufnahmerichtung
33031	0	5038_208_120713_1.JPG	N

# Erhebungsbogen

**B**

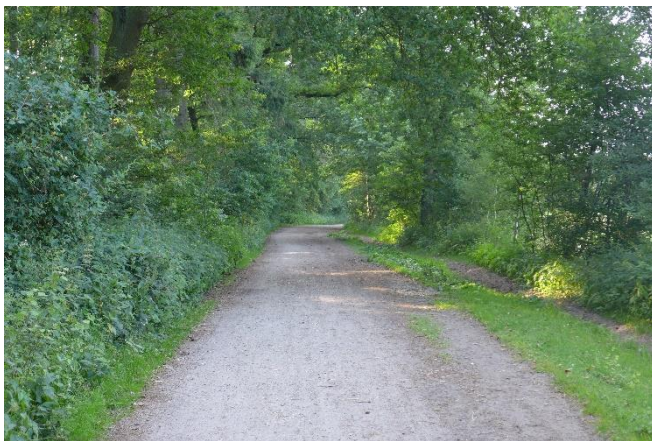
<b>Projekt</b>	Biotopkartierung Hamburg	<b>Interne Nr.</b>	76429
		<b>DK5   DK5-GK</b>	<b>5038</b> 5040
<b>Handlungsbedarf</b>	Nein	<b>DK5 - Name</b>	Rissen-Nord
<b>Bearbeitung</b>	ENS	<b>Biotop-Nr.   alt</b>	<b>208</b> 12
<b>Räumliche Abbildung</b>	Linie	<b>Kartierung</b>	12.07.2013
<b>Anzahl Abschnitte</b>	2	<b>Fläche / Länge [m<sup>2</sup>/m]</b>	1152,444
		<b>Breite (lineare Abb.) [m]</b>	4

## Weitere Angaben

Merkmal	Wert
<b>Auswertung</b>	
Gefährdung / Einflüsse	Eutrophierung Starker Erholungsdruck
Wertgesichtspunkte	Bedeutung für den Biotopverbund Bestandteil der historischen Kulturlandschaft Hoher Anteil von Störungszeigern
zoologisch bedeutsame Strukturen	Alte Bäume mit Höhlen Totholz
Bedeutung für Tiergruppe	Vögel
Maßnahmen	Absperrern, Einzäunen - 1.6 Erhalt des Biotops in der gegenwärtigen Ausprägung - 1.4 Knick auf den Stock setzen - 8.1
<b>Größe</b>	
Breite	4.00 m

## Foto

<b>Fotodatei</b>	5038_208_120713_1.JPG	<b>Fotodatei</b>	
<b>Bildbeschreibung</b>	Abschnitt 112.1	<b>Bildbeschreibung</b>	
<b>Aufnahmerichtung</b>	N	<b>Aufnahmerichtung</b>	



## Teilflächenbeschreibung

<b>Teilflächentyp</b>		<b>Teilflächen-Nr.</b>	1
<b>Biotoptyp</b>	Durchgewachsener Knick (2000)	<b>Biotoptyp</b>	HWB
- <b>Zusatz</b>	starkes Baumholz, Brusthöhendurchmesser 50 - < 70 cm (3)	- <b>gesetzl. Grundl.</b>	
<b>FFH-LRT Beschreibung</b>		<b>FFH-LRT Entw.potential LRT</b>	
		<b>Hauptfläche</b>	Ja
		<b>Flächenanteil</b>	100 %
		<b>FFH-Unters.Fläche</b>	Nein
		<b>Saatgutfläche</b>	Nein

# Erhebungsbogen

**B**

<b>Projekt</b>	Biotopkartierung Hamburg		<b>Interne Nr.</b>	76429	
			<b>DK5   DK5-GK</b>	<b>5038</b>	5040
<b>Handlungsbedarf</b>	Nein		<b>DK5 - Name</b>	Rissen-Nord	
<b>Bearbeitung</b>	ENS	<b>Kopie</b>	Ja	<b>Biotop-Nr.   alt</b>	<b>208</b> 12
<b>Räumliche Abbildung</b>	Linie			<b>Kartierung</b>	12.07.2013
<b>Anzahl Abschnitte</b>	2			<b>Fläche / Länge [m²/m]</b>	1152,444
				<b>Breite (lineare Abb.) [m]</b>	4

## Weitere Angaben

Merkmal	Wert
<b>Boden</b>	
Bodentyp	YY - Auftragsboden (Auftrag >80cm)
Feuchte	6 - mäßig feucht und wechselfeucht
Reaktion	7 - neutral
Stickstoffgehalt	6 - mäßig stickstoffarm bis stickstoffreich
<b>Standort, Relief</b>	
Relief	1 m hoher, 2 m breiter Wall
Neigung - Gelände	N0 - nicht geneigt (<2 %)
Ausrichtung	S - Süd
Belichtung	7 - halbsonnig
Luft	keine Besonderheiten
Zusätze - Btyp	k2 - Doppelknick, Redder
<b>Veg. - Deckg./Ant.</b>	
1. Baumschicht	60 %
Strauchschicht	30 %
1. Krautschicht	100 %

## Zeigerwerte der Pflanzenartenliste (Auswertung)

<b>Standort</b>	<b>Belichtung</b>	halbsonnig	6,7
<b>Boden</b>	<b>Feuchte</b>	mäßig feucht und wechselfeucht	5,7
	<b>Stickstoff (N)</b>	mäßig stickstoffarm bis stickstoffreich	6,1
	<b>Reaktion</b>	neutral	7
<b>Vegetation</b>	<b>Mahdverträglichkeit</b>	mäßig schnittverträglich (erster Schnitt nicht vor 1. Juli)	4,9
<b>Zeigerwerte</b>	<b>Futterwert</b>	mäßige Futterqualität	4,1
	<b>Wechselfeuchteanzeiger</b>		7
	<b>Giftpflanzen</b>		1
	<b>Überschw.anzeiger</b>		6

## Pflanzenartenliste

Gruppe / Pflanzenart	MS	M	W	Vs	St	PA	Ph	Sz	VS	V	G	cf	Rote Liste					
													§	HH	ND	SH	D	
<b>Tracheobionta (Gefäßpflanzen)</b>																		
Aegopodium podagraria (Giersch)	7	z		K1	-													
Agrimonia eupatoria (Gewöhnlicher Odermennig)	7	z		K1										3		V		
Agrostis capillaris (Rotes Straußgras)	7	z		K1	-													
Ajuga reptans (Kriechender Günsel)	7	w		K1														
Alliaria petiolata (Knoblauchsrauke)	7	z		K1	-													
Alnus glutinosa (Schwarz-Erle)	7	w		S	-													
Alnus glutinosa (Schwarz-Erle)	7	z		B2														
Anthriscus sylvestris (Wiesen-Kerbel)	7	z		K1														
Arrhenatherum elatius (Glatthafer)	7	w		K1														
Artemisia vulgaris (Gewöhnlicher Beifuß)	7	w		K1	-													
Betula pendula (Hänge-Birke)	7	w		B1														
Calystegia sepium (Zaun-Winde)	7	w		K1														
Cirsium arvense (Acker-Kratzdistel)	7	w		K1														

# Erhebungsbogen

# B

<b>Projekt</b>	Biotopkartierung Hamburg		<b>Interne Nr.</b>	76429	
			<b>DK5   DK5-GK</b>	<b>5038</b>	5040
<b>Handlungsbedarf</b>	Nein		<b>DK5 - Name</b>	Rissen-Nord	
<b>Bearbeitung</b>	ENS	<b>Kopie</b>	<b>Biotop-Nr.   alt</b>	<b>208</b>	12
<b>Räumliche Abbildung</b>	Linie		<b>Kartierung</b>	12.07.2013	
<b>Anzahl Abschnitte</b>	2		<b>Fläche / Länge [m<sup>2</sup>/m]</b>	1152,444	
			<b>Breite (lineare Abb.) [m]</b>	4	

## Pflanzenartenliste

Gruppe / Pflanzenart	MS	M	W	Vs	St	PA	Ph	Sz	VS	V	G	cf	Rote Liste						
													§	HH	ND	SH	D		
Cirsium vulgare (Gewöhnliche Kratzdistel)	7	w		K1															
Crataegus monogyna (Eingrifflicher Weißdorn)	7	h		S															
Dactylis glomerata (Wiesen-Knäuelgras)	7	h		K1															
Deschampsia cespitosa (Rasen-Schmiele)	7	z		K1															
Dryopteris filix-mas (Gewöhnlicher Wurmfarne)	7	w		K1	-														
Elymus repens (Gewöhnliche Quecke)	7	h		K1															
Epilobium hirsutum (Zottiges Weidenröschen)	7	w		K1															
Equisetum palustre (Sumpf-Schachtelhalm)	7	w		K1	-														
Euonymus europaeus (Gewöhnliches Pfaffenhütchen)	7	w		S	-														
Eupatorium cannabinum (Wasserdost)	7	w		K1															
Filipendula ulmaria (Mädesüß)	7	z		K1															
Galeopsis tetrahit (Gewöhnlicher Holzzahn)	7	w		K1	-														
Galium aparine (Kletten-Labkraut)	7	z		K1															
Geum urbanum (Echte Nelkenwurz)	7	w		K1															
Holcus lanatus (Wolliges Honiggras)	7	h		K1															
Hypericum tetrapterum (Geflügeltes Johanniskraut)	7	w		K1												3		3	
Impatiens parviflora (Kleinblütiges Springkraut)	7	w		K1	-														
Lamium argentatum (Garten-Goldnessel)	7	w		K1															
Lapsana communis (Rainkohl)	7	w		K1															
Lycopus europaeus (Gewöhnlicher Wolfstrapp)	7	w		K1															
Lysimachia vulgaris (Gewöhnlicher Gilbweiderich)	7	z		K1															
Persicaria maculosa (Floh-Knöterich)	7	w		K1															
Pinus sylvestris (Wald-Kiefer)	7	w		B1															
Potentilla anserina (Gänse-Fingerkraut)	7	w		K1															
Prunus serotina (Späte Traubenkirsche)	7	w		S															
Pyrus communis agg. (Artengruppe Birne)	7	w		S	-														
Quercus robur (Stiel-Eiche)	7	h		B1															
Ranunculus repens (Kriechender Hahnenfuß)	7	w		K1															
Rosa canina (Hunds-Rose)	7	w		S	-														
Rubus fruticosus agg. (Artengruppe Echte Brombeere)	7	z		K1	-														
Rumex obtusifolius (Stumpfbblätteriger Ampfer)	7	z		K1															
Salix triandra (Mandel-Weide)	7	w		B1															
Salix x rubens (Fahl-Weide)	7	w		B2	-														
Sambucus nigra (Schwarzer Holunder)	7	w		S															
Stachys palustris (Sumpf-Ziest)	7	w		K1															
Urtica dioica (Große Brennnessel)	7	z		K1															
Valeriana officinalis agg. (Artengruppe Echter Baldrian)	7	w		K1															
Vicia cracca (Vogel-Wicke)	7	w		K1	-														
																	<b>Anzahl Rote Liste Arten</b>	<b>2</b>	<b>2</b>
																	<b>Anzahl Arten</b>	<b>50</b>	

MS: Mengensystem; M: Mengenangabe, W: Bewertung der Art (FFH-Monitoring), Vs: Vegetationsschicht, St: Status, PA: Autor Phänologie; Ph: Phänologie, Sz: Soziabilität, VS: Vitalitätssystem; V: Vitalität, G: Geschlecht, cf: unsichere Bestimmung, §: Schutz nach BNatSchG, HH: Rote Liste Hamburg, Nds: Rote Liste Niedersachsen, SH: Rote Liste Schleswig-Holstein, D: Rote Liste Deutschland