

# Erhebungsbogen

**B**

<b>Projekt</b>	Biotopkartierung Hamburg, Datenbestand aus FoxPro	<b>Interne Nr.</b>	1611
		<b>DK5   DK5-GK</b>	<b>5038</b> 5040
<b>Handlungsbedarf</b>	Nein	<b>DK5 - Name</b>	Rissen-Nord
<b>Bearbeitung</b>	TES	<b>Biotop-Nr.   alt</b>	<b>15</b> 45
<b>Räumliche Abbildung</b>	Fläche	<b>Kartierung</b>	15.09.1987
<b>Anzahl Abschnitte</b>	2	<b>Fläche / Länge [m<sup>2</sup>/m]</b>	16292,1849
		<b>Breite (lineare Abb.) [m]</b>	

**Gesetzlicher Schutz**      § 30 (2) 2.1 Moore      **Schutz nur teilweise**      **Ja**

**Gesamtbewertung**      0      keine Angabe

- Alter
- Belastungsgrad
- Ökolog. Funktion
- Seltenheit

## Bestandsbeschreibung

Birkenbruchwald auf Torf MB

Fläche a

Mit stufiger Baum- und Strauchschicht aus Moor-Birken und Kiefer mit einem dichten Unterwuchs aus Pfeifengras. Verstreut tritt Besenheide auf, an einigen Stellen auch Glockenheide und Schmalblättriges Wollgras. Mit aufgelockerten Übergängen zum nördlichen Glockenheide-Moor.

Fläche b

Ähnliche Waldstruktur, aber mit mehr Besenheide und mit trockeneren Partien, in denen Draht-Schmiele auftritt.

Wertstufe: 8

Spezielle Nutzungen: keine

Nutzungsintensität: keine

Vorkommende Pflanzengesellschaften: ev. als Betuletum pubescentis einzuordnen

## Vorkommen an Biotoptypen

1	TF	Typ	HF	F.Anteil
2	BTYP	Biotoptyp		- gesetzl. Grundl.
3	Zusatz	Zusatz zum Biotoptypen		
4	LRT	Lebensraumtyp		
1	1		Ja	100 %
2	WBY	Entwässerter, degenerierter Birken-Bruch- bzw. -Moorwald (2000)		
1	2			0 %
2	XXX	Zuordnung eines Biotoptyps fehlt! (2000)		

## Räumliche Lage

**Lagebeschreibung**      NSG Schnaakenmoor, Groten Moor

**Nachbarnutzung/en**

**Rechtswert (X)**      550299

**Bezirk**      Altona

**Stadtteil (OT-Nr.)**      Rissen (227)

**Digitaler Grünplan**       **Hafengesamtgebiet**

**Hochwert (Y)**      5939747

**Naturraum**      Halstenbeker Geestplatte (694.24)

**Gemarkung**      Rissen (201)

**Ramsargebiet**     

**EG-Vogelschutzgeb.**     

**Ausgleichsflächen**       **Biosphärenreservat**       **Nationalpark**     

**NSG / ND / LSG**      NSG Schnaakenmoor [ HH-202 / Anteil: 100% ]

**FFH-GEBIET**      Schnaakenmoor [ DE 2324-302 / Anteil: 100% ]

**Wasserschutzgebiet**

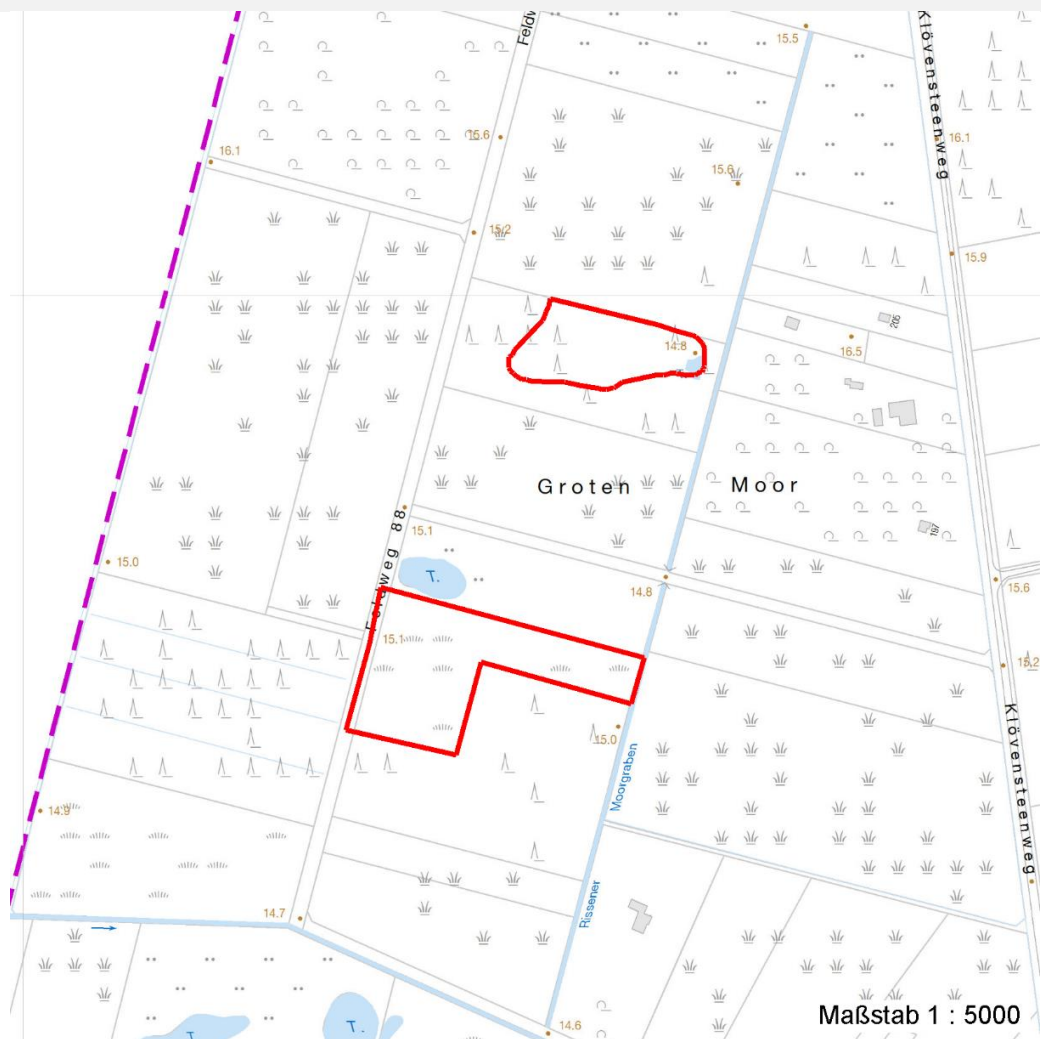
# Erhebungsbogen

**B**

<b>Projekt</b>	Biotopkartierung Hamburg, Datenbestand aus FoxPro	<b>Interne Nr.</b>	1611
		<b>DK5   DK5-GK</b>	<b>5038</b> 5040
		<b>DK5 - Name</b>	Rissen-Nord
<b>Handlungsbedarf</b>	Nein	<b>Biotop-Nr.   alt</b>	<b>15</b> 45
<b>Bearbeitung</b>	TES	<b>Kartierung</b>	15.09.1987
<b>Räumliche Abbildung</b>	Fläche	<b>Fläche / Länge [m<sup>2</sup>/m]</b>	16292,1849
<b>Anzahl Abschnitte</b>	2	<b>Breite (lineare Abb.) [m]</b>	

## Räumliche Lage

Karte



## Weitere Erhebungsbögen

Interne Nr.	Interne Nr. Zuordnung	DK5	Biotop-Nr.	Kartierung	Zuordnung	DK5 (GK)	Biotop-Nr. (alt)
1611	1587	5038	15	18.08.2005	K	5040	45
1611	1587	5038	15	18.08.2005	N	5040	45
1611	1610	5038	15	24.09.2007	K	5040	45
1611	76449	5038	15	08.07.2013	K	5040	45
1611	1755	5038	98	24.09.2007	N	5040	137

Zuordnung: N = nachfolgende Kartierung, K = weitere Kartierungen (zeitlich vorher oder nachher)

## Weitere Angaben

Merkmal	Wert
<b>Auswertung</b>	
Wertgesichtspunkte	Charakteristisch ausgeprägter naturnaher Biotop
Bedeutung für Tiergruppe	Insekten

# Erhebungsbogen

**B**

<b>Projekt</b>	Biotopkartierung Hamburg, Datenbestand aus FoxPro	<b>Interne Nr.</b>	1611
		<b>DK5   DK5-GK</b>	<b>5038</b> 5040
<b>Handlungsbedarf</b>	Nein	<b>DK5 - Name</b>	Rissen-Nord
<b>Bearbeitung</b>	TES	<b>Biotop-Nr.   alt</b>	<b>15</b> 45
<b>Räumliche Abbildung</b>	Fläche	<b>Kartierung</b>	15.09.1987
<b>Anzahl Abschnitte</b>	2	<b>Fläche / Länge [m<sup>2</sup>/m]</b>	16292,1849
		<b>Breite (lineare Abb.) [m]</b>	

## Weitere Angaben

Merkmal	Wert
Maßnahmen	Vögel Erhalt des Biotops in der gegenwärtigen Ausprägung - 1.4

## Teilflächenbeschreibung

<b>Teilflächentyp</b>		<b>Teilflächen-Nr.</b>	1
<b>Biotoptyp</b>	Entwässerter, degenerierter Birken-Bruch- bzw. -Moorwald (2000)	<b>Biotoptyp</b>	WBY
<b>- Zusatz</b>		<b>- gesetzl. Grundl.</b>	
<b>FFH-LRT</b>		<b>FFH-LRT</b>	
<b>Beschreibung</b>	Standort: Substrat: natürlich	<b>Entw.potential LRT</b>	
		<b>Hauptfläche</b>	Ja
		<b>Flächenanteil</b>	100 %
		<b>FFH-Unters.Fläche</b>	Nein
		<b>Saatgutfläche</b>	Nein

## Zeigerwerte der Pflanzenartenliste (Auswertung)

<b>Standort</b>	<b>Belichtung</b>	halbsonnig	7,4
<b>Boden</b>	<b>Feuchte</b>	naß	8,4
	<b>Stickstoff (N)</b>	stickstoffarm	2,8
	<b>Reaktion</b>	sauer	3,2
<b>Vegetation</b>	<b>Mahdverträglichkeit</b>	schnittempfindlich (nur Herbstschnitt vertragend)	2,6
<b>Zeigerwerte</b>	<b>Futterwert</b>	fast wertloses Futter	1
	<b>Wechselfeuchteanzeiger</b>		0
	<b>Giftpflanzen</b>		0
	<b>Überschw.anzeiger</b>		1

## Pflanzenartenliste

Gruppe / Pflanzenart	MS	M	W	Vs	St	PA	Ph	Sz	VS	V	G	cf	Rote Liste								
													§	HH	ND	SH	D				
<b>Tracheobionta (Gefäßpflanzen)</b>																					
Betula pendula (Hänge-Birke)	7	X		-																	
Betula pubescens pubescens (Moor-Birke)	7	X		-																	
Calluna vulgaris (Besenheide)	7	X		K1											3		V				
Erica tetralix (Glocken-Heide)	7	X		K1											2		V	V			
Eriophorum angustifolium (Schmalblättriges Wollgras)	7	X		K1											3		V	V			
Molinia caerulea (Blaues Pfeifengras)	7	X		K1																	
Phragmites australis (Schilf)	7	X		K1																	
Pinus sylvestris (Wald-Kiefer)	7	X		-																	
														<b>Anzahl Rote Liste Arten</b>				<b>3</b>	<b>3</b>	<b>2</b>	
														<b>Anzahl Arten</b>				<b>8</b>			

MS: Mengensystem; M: Mengenangabe, W: Bewertung der Art (FFH-Monitoring), Vs: Vegetationsschicht, St: Status, PA: Autor Phänologie; Ph: Phänologie, Sz: Soziabilität, VS: Vitalitätssystem; V: Vitalität, G: Geschlecht, cf: unsichere Bestimmung, §: Schutz nach BNatSchG, HH: Rote Liste Hamburg, Nds: Rote Liste Niedersachsen, SH: Rote Liste Schleswig-Holstein, D: Rote Liste Deutschland

# Erhebungsbogen

**B**

<b>Projekt</b>	Biotopkartierung Hamburg, Datenbestand aus FoxPro	<b>Interne Nr.</b>	1611
		<b>DK5   DK5-GK</b>	<b>5038</b> 5040
<b>Handlungsbedarf</b>	Nein	<b>DK5 - Name</b>	Rissen-Nord
<b>Bearbeitung</b>	TES	<b>Biotop-Nr.   alt</b>	<b>15</b> 45
<b>Räumliche Abbildung</b>	Fläche	<b>Kartierung</b>	15.09.1987
<b>Anzahl Abschnitte</b>	2	<b>Fläche / Länge [m<sup>2</sup>/m]</b>	16292,1849
		<b>Breite (lineare Abb.) [m]</b>	

## Teilflächenbeschreibung

<b>Teilflächentyp</b>		<b>Teilflächen-Nr.</b>	2
<b>Biotoptyp</b>	Zuordnung eines Biotoptyps fehlt! (2000)	<b>Biotoptyp</b>	XXX
- <b>Zusatz</b>		- <b>gesetzl. Grundl.</b>	
<b>FFH-LRT</b>		<b>FFH-LRT</b>	
<b>Beschreibung</b>		<b>Entw.potential LRT</b>	
		<b>Hauptfläche</b>	
		<b>Flächenanteil</b>	0 %
		<b>FFH-Unters.Fläche</b>	Nein
		<b>Saatgutfläche</b>	Nein

## Weitere Angaben

Merkmal	Wert
<b>Standort, Relief</b>	
Luft	keine Besonderheiten

## Zeigerwerte der Pflanzenartenliste (Auswertung)

<b>Standort</b>	<b>Belichtung</b>	halbsonnig	6,9
<b>Boden</b>	<b>Feuchte</b>	feucht	7,3
	<b>Stickstoff (N)</b>	sehr stickstoffarm	2,3
	<b>Reaktion</b>	sehr sauer	2,2
<b>Vegetation</b>	<b>Mahdverträglichkeit</b>	nicht völlig schnittunverträglich aber sehr schnittempindlich	2,4
<b>Zeigerwerte</b>	<b>Futterwert</b>	fast wertloses Futter	1,3
	<b>Wechselfeuchteanzeiger</b>		0
	<b>Giftpflanzen</b>		0
	<b>Überschw.anzeiger</b>		0

## Pflanzenartenliste

Gruppe / Pflanzenart	MS	M	W	Vs	St	PA	Ph	Sz	VS	V	G	cf	§	Rote Liste			
														HH	ND	SH	D
<b>Tracheobionta (Gefäßpflanzen)</b>																	
Betula pendula (Hänge-Birke)	7	X		-													
Betula pubescens pubescens (Moor-Birke)	7	X		-													
Calluna vulgaris (Besenheide)	7	X		K1									3		V		
Deschampsia flexuosa (Draht-Schmiele)	7	X		K1													
Dryopteris carthusiana agg. (Artengruppe Dorniger Wurmfarne)	7	X		K1													
Empetrum nigrum (Gewöhnliche Krähenbeere)	7	X		K1									2		V		
Erica tetralix (Glocken-Heide)	7	X		K1									2		V		
Molinia caerulea (Blaues Pfeifengras)	7	X		K1													
Pinus sylvestris (Wald-Kiefer)	7	X		-													
<b>Anzahl Rote Liste Arten</b>													<b>3</b>	<b>2</b>	<b>2</b>		
<b>Anzahl Arten</b>													<b>9</b>				

MS: Mengensystem; M: Mengenangabe, W: Bewertung der Art (FFH-Monitoring), Vs: Vegetationsschicht, St: Status, PA: Autor Phänologie; Ph: Phänologie, Sz: Soziabilität, VS: Vitalitätssystem; V: Vitalität, G: Geschlecht, cf: unsichere Bestimmung, §: Schutz nach BNatSchG, HH: Rote Liste Hamburg, ND: Rote Liste Niedersachsen, SH: Rote Liste Schleswig-Holstein, D: Rote Liste Deutschland

## Erhebungsbogen

**B**

<b>Projekt</b>	Biotopkartierung Hamburg, Datenbestand aus FoxPro			<b>Interne Nr.</b>	1611
				<b>DK5   DK5-GK</b>	<b>5038</b> 5040
				<b>DK5 - Name</b>	Rissen-Nord
<b>Handlungsbedarf</b>	Nein			<b>Biotop-Nr.   alt</b>	<b>15</b> 45
<b>Bearbeitung</b>	TES	<b>Kopie</b>	Nein	<b>Kartierung</b>	15.09.1987
<b>Räumliche Abbildung</b>	Fläche			<b>Fläche / Länge [m<sup>2</sup>/m]</b>	16292,1849
<b>Anzahl Abschnitte</b>	2			<b>Breite (lineare Abb.) [m]</b>	