

# Erhebungsbogen

**B**

<b>Projekt</b>	FFH-Monitoring	<b>Interne Nr.</b>	76449
		<b>DK5   DK5-GK</b>	<b>5038</b> 5040
<b>Handlungsbedarf</b>	Nein	<b>DK5 - Name</b>	Rissen-Nord
<b>Bearbeitung</b>	ENS	<b>Biotop-Nr.   alt</b>	<b>15</b> 45
<b>Räumliche Abbildung</b>	Fläche	<b>Kartierung</b>	08.07.2013
<b>Anzahl Abschnitte</b>	2	<b>Fläche / Länge [m<sup>2</sup>/m]</b>	16889,7252
		<b>Breite (lineare Abb.) [m]</b>	

<b>Gesetzlicher Schutz</b>	<b>§ 30 (2) 4.1 Bruchwälder</b>	<b>Schutz nur teilweise</b>	<b>Nein</b>
----------------------------	---------------------------------	-----------------------------	-------------

<b>Gesamtbewertung</b>	7	Besonders wertvoll
– <b>Alter</b>	6	Biotop mittleren Alters, 50 bis 100 Jahre
– <b>Belastungsgrad</b>	6	Flächenhaft geringe oder örtlich stärkere oder Vorbelastung mit deutlichem Einfluß
– <b>Ökolog. Funktion</b>	7	Sehr hohe Bedeutung in einem Biotopkomplex, für den lokalen Biotopverbund oder als Puffer
– <b>Seltenheit</b>	8	Sehr seltener Biotoptyp, hohe Anteile seltener oder bedrohter Pflges., gesättigtes Artenspektrum, RL-Arten

## Bestandsbeschreibung

Naturnaher mit Kiefern durchsetzter Birkenbruchwald auf Gley-Podsol, Anmoor bzw. Torfresten. Mit feuchten bis nassen Bereichen. Heterogene dichte bis lockere Bestände mit BHD von 10 bis 40 cm.

45.01: Heterogener Bestand aus Moor-Birken und Kiefern mit einem dichten Unterwuchs aus Pfeifengras. Im Süden mehr Besenheide, Glockenheide und Krähenbeere. Nach Norden feuchter mit Schilf, Schmalblättrigem Wollgras und fließenden Übergängen zur feuchten Heide. Viel Totholz.

45.02: Heterogene, aufgelichtete Waldstruktur

## Vorkommen an Biototypen

1	TF	Typ	HF	F.Anteil
2	BTYP	Biototyp		- gesetzl. Grundl.
3	Zusatz	Zusatz zum Biototypen		
4	LRT	Lebensraumtyp		
1	1		Ja	100 %
2	WBB	Birken-Bruch- bzw. -Moorwald nährstoffarmer Standorte (2000)		
3	2	schwaches bis mittleres Baumholz, Brusthöhendurchmesser 13 - < 50 cm (2)		
4	kein LRT	kein Lebensraumtyp nach FFH-Richtlinie		

## Räumliche Lage

<b>Lagebeschreibung</b>	NSG Schnaakenmoor	<b>Hochwert (Y)</b>	5939955
<b>Nachbarnutzung/en</b>	Erholung, NSG	<b>Naturraum</b>	Halstenbeker Geestplatte (694.24)
<b>Rechtswert (X)</b>	550385	<b>Gemarkung</b>	Rissen (201)
<b>Bezirk</b>	Altona	<b>Ramsargebiet</b>	<input type="checkbox"/> <b>EG-Vogelschutzgeb.</b> <input type="checkbox"/>
<b>Stadtteil (OT-Nr.)</b>	Rissen (227)	<b>Nationalpark</b>	<input type="checkbox"/>
<b>Digitaler Grünplan</b>	<input type="checkbox"/> <b>Hafengesamtgebiet</b> <input type="checkbox"/>		
<b>Ausgleichsflächen</b>	<input type="checkbox"/> <b>Biosphärenreservat</b> <input type="checkbox"/>		
<b>NSG / ND / LSG</b>	NSG Schnaakenmoor [ HH-202 / Anteil: 100% ]		
<b>FFH-GEBIET</b>	Schnaakenmoor [ DE 2324-302 / Anteil: 100% ]		
<b>Wasserschutzgebiet</b>			

# Erhebungsbogen

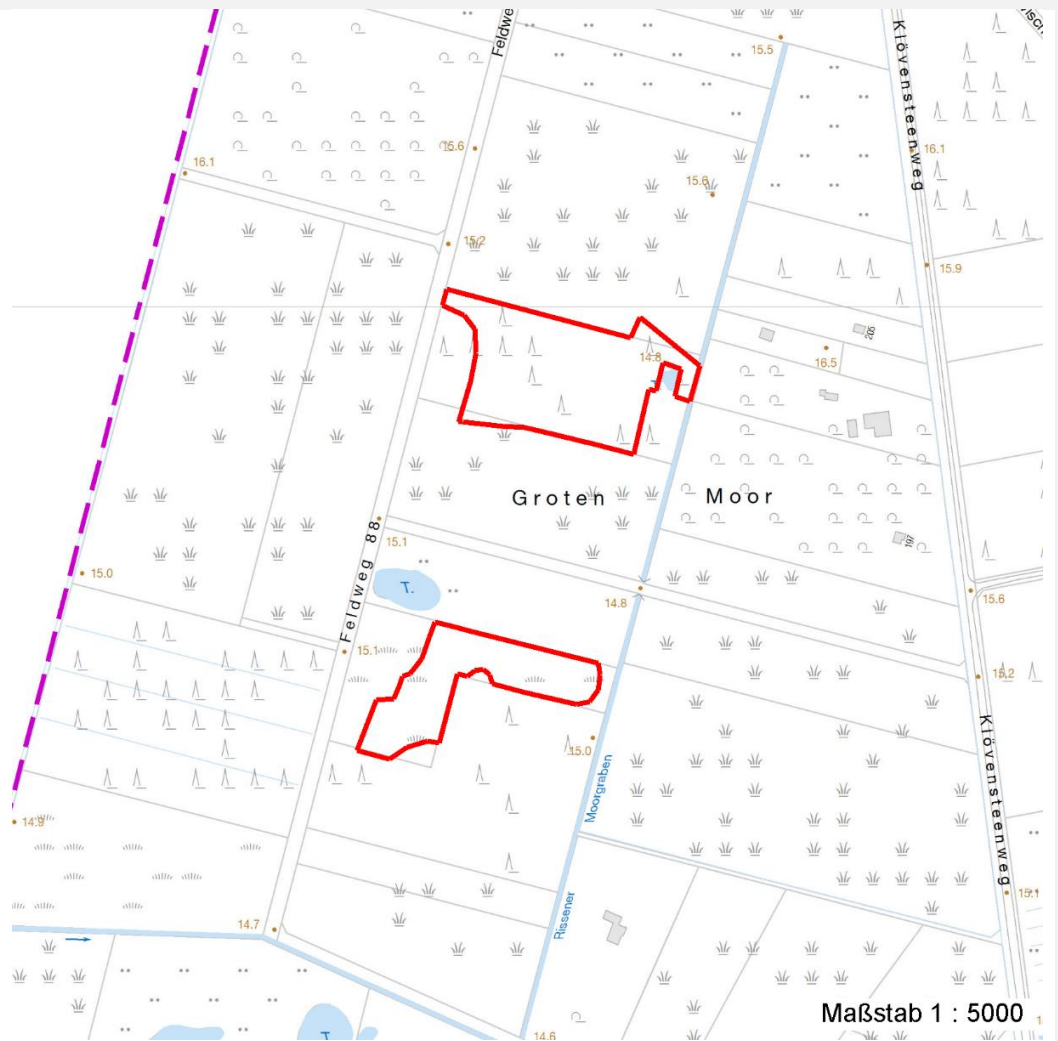
**B**

<b>Projekt</b>	FFH-Monitoring	<b>Interne Nr.</b>	76449
		<b>DK5   DK5-GK</b>	<b>5038</b> 5040
		<b>DK5 - Name</b>	Rissen-Nord
<b>Handlungsbedarf</b>	Nein	<b>Biotop-Nr.   alt</b>	<b>15</b> 45
<b>Bearbeitung</b>	ENS	<b>Kartierung</b>	08.07.2013
<b>Räumliche Abbildung</b>	Fläche	<b>Fläche / Länge [m<sup>2</sup>/m]</b>	16889,7252
<b>Anzahl Abschnitte</b>	2	<b>Breite (lineare Abb.) [m]</b>	

**Kopie**    Ja

## Räumliche Lage

### Karte



## Weitere Erhebungsbögen

Interne Nr.	Interne Nr. Zuordnung	DK5	Biotop-Nr.	Kartierung	Zuordnung	DK5 (GK)	Biotop-Nr. (alt)
76449	1611	5038	15	15.09.1987	K	5040	45
76449	1587	5038	15	18.08.2005	K	5040	45
76449	1610	5038	15	24.09.2007	K	5040	45

Zuordnung: N = nachfolgende Kartierung, K = weitere Kartierungen (zeitlich vorher oder nachher)

## Foto

Interne Nr.	Index	Dateiname	Aufnahmerichtung
33107	0	5038_15_080713_1.JPG	0

## Weitere Angaben

Merkmal	Wert
---------	------

## Auswertung

28.10.2020

# Erhebungsbogen

**B**

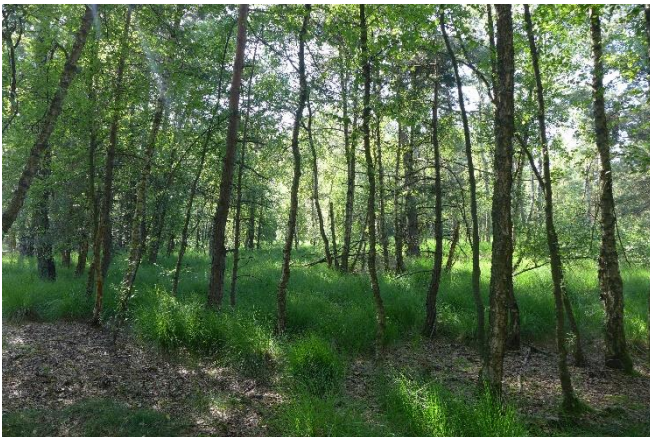
<b>Projekt</b>	FFH-Monitoring	<b>Interne Nr.</b>	76449
		<b>DK5   DK5-GK</b>	<b>5038</b> 5040
<b>Handlungsbedarf</b>	Nein	<b>DK5 - Name</b>	Rissen-Nord
<b>Bearbeitung</b>	ENS	<b>Biotop-Nr.   alt</b>	<b>15</b> 45
<b>Räumliche Abbildung</b>	Fläche	<b>Kartierung</b>	08.07.2013
<b>Anzahl Abschnitte</b>	2	<b>Fläche / Länge [m<sup>2</sup>/m]</b>	16889,7252
		<b>Breite (lineare Abb.) [m]</b>	

## Weitere Angaben

Merkmal	Wert
Wertgesichtspunkte	Charakteristisch ausgeprägter naturnaher Biotop
Bedeutung für Tiergruppe	Insekten Vögel
Maßnahmen	1.4 - Erhalt des Biotops in der gegenwärtigen Ausprägung

## Foto

<b>Fotodatei</b>	5038_15_080713_1.JPG	<b>Fotodatei</b>
<b>Bildbeschreibung</b>	Abschnitt 45.1	<b>Bildbeschreibung</b>
<b>Aufnahmerichtung</b>	O	<b>Aufnahmerichtung</b>



## Teilflächenbeschreibung

<b>Teilflächentyp</b>		<b>Teilflächen-Nr.</b>	1
<b>Biotoptyp</b>	Birken-Bruch- bzw. -Moorwald nährstoffarmer Standorte (2000)	<b>Biotoptyp</b>	WBB
- <b>Zusatz</b>	schwaches bis mittleres Baumholz, Brusthöhendurchmesser 13 - < 50 cm (2)	- <b>gesetzl. Grundl.</b>	
<b>FFH-LRT Beschreibung</b>	kein Lebensraumtyp nach FFH-Richtlinie	<b>FFH-LRT</b>	kein LRT
nur Entwicklungspotenzial		<b>Entw.potential LRT</b>	Ja
		<b>Hauptfläche</b>	Ja
		<b>Flächenanteil</b>	100 %
		<b>FFH-Unters.Fläche</b>	Nein
		<b>Saatgutfläche</b>	Nein

# Erhebungsbogen

**B**

<b>Projekt</b>	FFH-Monitoring	<b>Interne Nr.</b>	76449
		<b>DK5   DK5-GK</b>	<b>5038</b> 5040
<b>Handlungsbedarf</b>	Nein	<b>DK5 - Name</b>	Rissen-Nord
<b>Bearbeitung</b>	ENS	<b>Biotop-Nr.   alt</b>	<b>15</b> 45
<b>Räumliche Abbildung</b>	Fläche	<b>Kartierung</b>	08.07.2013
<b>Anzahl Abschnitte</b>	2	<b>Fläche / Länge [m<sup>2</sup>/m]</b>	16889,7252
		<b>Breite (lineare Abb.) [m]</b>	

## Weitere Angaben

Merkmal	Wert
<b>Boden</b>	
Feuchte	7 - feucht
Stickstoffgehalt	2 - sehr stickstoffarm
<b>Standort, Relief</b>	
Relief	unebenes Relief, z.T. sehr bultig
Neigung - Gelände	N1 - sehr schwach geneigt (2-3,5%)
Ausrichtung	FL - flach, keine Exposition
Belichtung	7 - halbsonnig
Zusätze - Btyp	! - Tot- oder Altholz
<b>Veg. - Deckg./Ant.</b>	
Gesamt	100 %
1. Baumschicht	70 %
2. Baumschicht	5 %
Strauchschicht	5 %
1. Krautschicht	80 %
Moosschicht	20 %
<b>Veg. - Höhe</b>	
Gesamt, durchschn.	22.00 m

## Zeigerwerte der Pflanzenartenliste (Auswertung)

<b>Standort</b>	<b>Belichtung</b>	halbsonnig	7
<b>Boden</b>	<b>Feuchte</b>	naß	7,9
	<b>Stickstoff (N)</b>	stickstoffarm	3
	<b>Reaktion</b>	mäßig sauer bis sauer	3,6
<b>Vegetation</b>	<b>Mahdverträglichkeit</b>	schnittempfindlich (nur Herbstschnitt vertragend)	2,8
<b>Zeigerwerte</b>	<b>Futterwert</b>	sehr geringwertiges Futter	1,8
	<b>Wechselfeuchteanzeiger</b>		1
	<b>Giftpflanzen</b>		1
	<b>Überschw.anzeiger</b>		1

## Pflanzenartenliste

Gruppe / Pflanzenart	MS	M	W	Vs	St	PA	Ph	Sz	VS	V	G	cf	Rote Liste					
													§	HH	ND	SH	D	
<b>Tracheobionta (Gefäßpflanzen)</b>																		
Betula pendula (Hänge-Birke)	7	z	T	B1														
Betula pubescens (Moor-Birke)	7	d	T	B1														
Calluna vulgaris (Besenheide)	7	z	S	K1										3			V	
Deschampsia flexuosa (Draht-Schmiele)	7	z	S	K1														
Dryopteris carthusiana agg. (Artengruppe Dorniger Wurmfarne)	7	w		K1														
Empetrum nigrum (Gewöhnliche Krähenbeere)	7	z		K1											2			V
Erica tetralix (Glocken-Heide)	7	w	S	K1											2			V V
Eriophorum angustifolium (Schmalblättriges Wollgras)	7	z	T	K1											3			V V
Juncus effusus (Flutter-Binse)	7	w		K1														

# Erhebungsbogen

**B**

<b>Projekt</b>	FFH-Monitoring	<b>Interne Nr.</b>	76449
<b>Handlungsbedarf</b>	Nein	<b>DK5   DK5-GK</b>	<b>5038</b> 5040
<b>Bearbeitung</b>	ENS	<b>DK5 - Name</b>	Rissen-Nord
<b>Räumliche Abbildung</b>	Fläche	<b>Biotop-Nr.   alt</b>	<b>15</b> 45
<b>Anzahl Abschnitte</b>	2	<b>Kartierung</b>	08.07.2013
		<b>Fläche / Länge [m<sup>2</sup>/m]</b>	16889,7252
		<b>Breite (lineare Abb.) [m]</b>	

## Pflanzenartenliste

Gruppe / Pflanzenart	MS	M	W	Vs	St	PA	Ph	Sz	VS	V	G	cf	§	Rote Liste			
														HH	ND	SH	D
Molinia caerulea agg. (Artengruppe Gewöhnliches Pfeifengras)	7	h		K1													
Phragmites australis (Schilf)	7	l	S	K1													
Picea abies (Gemeine Fichte)	7	w		B1	-												
Pinus sylvestris (Wald-Kiefer)	7	h	S	B1													
Quercus robur (Stiel-Eiche)	7	w		B1													
Rubus fruticosus agg. (Artengruppe Echte Brombeere)	7	w	S	K1													
Solanum dulcamara (Bittersüßer Nachtschatten)	7	w		K1													
Sorbus aucuparia (Eberesche)	7	w		K1													
Sorbus aucuparia (Eberesche)	7	z		S													
<b>Bryophyta (Moose)</b>																	
Calliergonella cuspidata (Spitzblättriges Spießmoos)	7	z		M													
<b>Anzahl Rote Liste Arten</b>														<b>4</b>	<b>3</b>	<b>3</b>	
<b>Anzahl Arten</b>														<b>18</b>			

MS: Mengensystem; M: Mengenangabe, W: Bewertung der Art (FFH-Monitoring), Vs: Vegetationsschicht, St: Status, PA: Autor Phänologie; Ph: Phänologie, Sz: Soziabilität, VS: Vitalitätssystem; V: Vitalität, G: Geschlecht, cf: unsichere Bestimmung, §: Schutz nach BNatSchG, HH: Rote Liste Hamburg, Nds: Rote Liste Niedersachsen, SH: Rote Liste Schleswig-Holstein, D: Rote Liste Deutschland