

Erhebungsbogen

B

| | | | |
|----------------------------|--|---|------------------|
| Projekt | Biotopkartierung Hamburg, Datenbestand aus FoxPro | Interne Nr. | 1608 |
| | | DK5 DK5-GK | 5038 5040 |
| Handlungsbedarf | Nein | DK5 - Name | Rissen-Nord |
| Bearbeitung | TES | Biotop-Nr. alt | 14 44 |
| Räumliche Abbildung | Fläche | Kartierung | 15.09.1987 |
| Anzahl Abschnitte | 4 | Fläche / Länge [m²/m] | 25788,3528 |
| | | Breite (lineare Abb.) [m] | |

Gesetzlicher Schutz § 30 (2) 3.2 Zwergstrauch- und Ginsterheiden **Schutz nur teilweise** **Ja**

Gesamtbewertung 0 keine Angabe

- **Alter**
- **Belastungsgrad**
- **Ökolog. Funktion**
- **Seltenheit**

Bestandsbeschreibung

Trockene Calluna-Heide TCH auf einem Binnendünen-Rücken in Moorrandlage (Dünen-Schlatt) auf sehr hagerem, sandigem Substrat (Regosol-Boden). Überwiegend mit Besenheide dicht bewachsen, daneben treten aber auch besonders in Randlagen Pfeifengras-Herden, Drahtschmiele und junge Sand-Birkenbüsche auf.

In Teilfläche b ist das Birkenproblem besonders akut. Auf dieser Fläche sind kleine Flecken artenreicher Ruderalvegetation zu finden (ehemalige Ablagerungsflächen von Schnittholz und Asche).

Ansonsten sind die drei Flächen recht ähnlich.

Tiere: Waldeidechse
Myrmeleotettix maculatus, Metrioptera brachyptera, Chorthippus div.

Wertstufe: 8

Spezielle Nutzungen: keine

Nutzungsintensität: keine

Vorkommende Pflanzengesellschaften: Genisto - Callunetum

Vorkommen an Biototypen

| 1 | TF | Typ | HF | F.Anteil |
|---|----------|---|----|--------------------|
| 2 | BTYP | Biototyp | | - gesetzl. Grundl. |
| 3 | Zusatz | Zusatz zum Biototypen | | |
| 4 | LRT | Lebensraumtyp | | |
| 1 | 1 | | Ja | 100 % |
| 2 | TCT | Trockene Sandheide (2000) | | |
| 4 | kein LRT | kein Lebensraumtyp nach FFH-Richtlinie | | |
| 1 | 2 | | | 0 % |
| 2 | XXX | Zuordnung eines Biototyps fehlt! (2000) | | |
| 1 | 3 | | | 0 % |
| 2 | XXX | Zuordnung eines Biototyps fehlt! (2000) | | |

Räumliche Lage

| | | | |
|--------------------------|-------------------|---------------------|-----------------------------------|
| Lagebeschreibung | NSG Schnaakenmoor | | |
| Nachbarnutzung/en | | | |
| Rechtswert (X) | 550205 | Hochwert (Y) | 5939978 |
| Bezirk | Altona | Naturraum | Halstenbeker Geestplatte (694.24) |
| 23.04.2020 | | | Seite 1 von 6 |

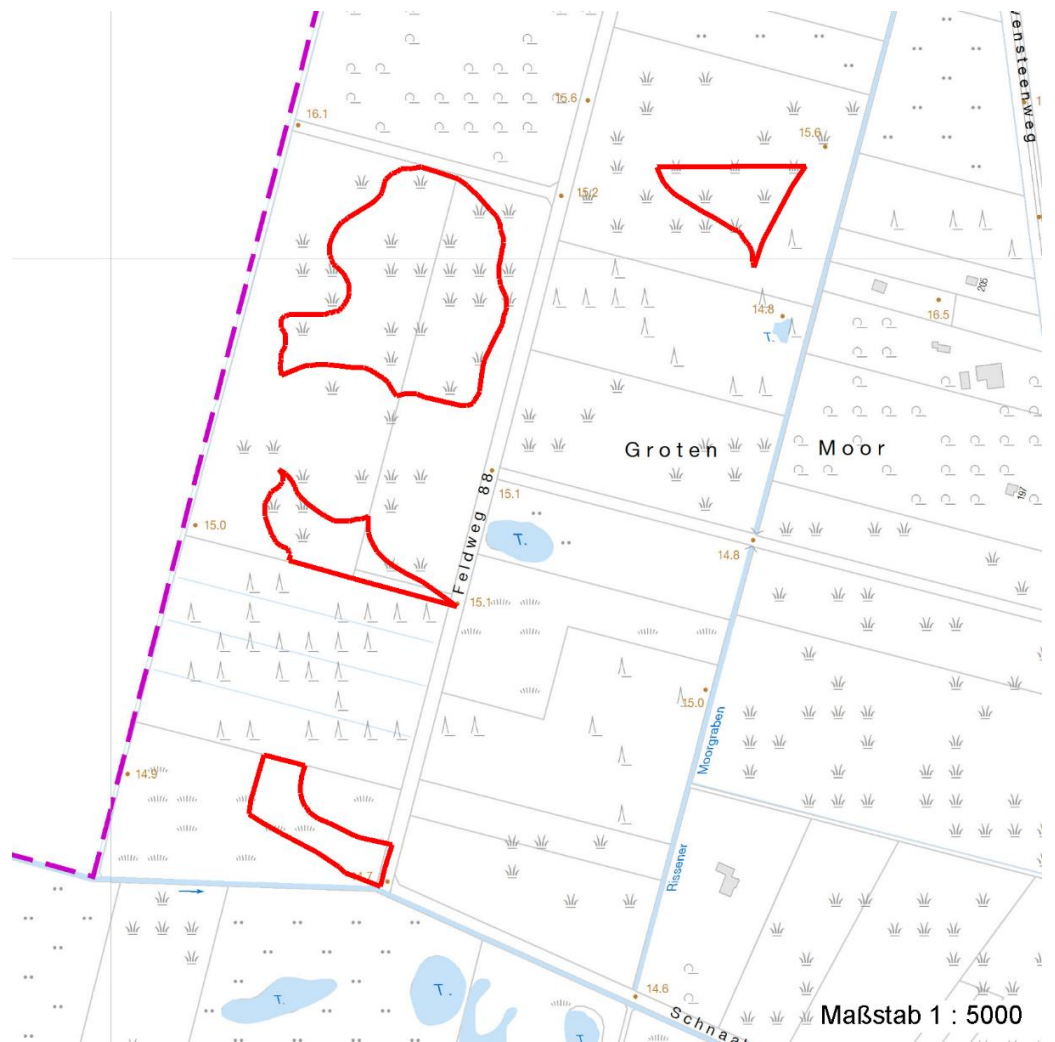
Erhebungsbogen

B

| | | | | | |
|----------------------------|--|--|---|-------------|------|
| Projekt | Biotopkartierung Hamburg, Datenbestand aus FoxPro | | Interne Nr. | 1608 | |
| | | | DK5 DK5-GK | 5038 | 5040 |
| | | | DK5 - Name | Rissen-Nord | |
| Handlungsbedarf | Nein | | Biotop-Nr. alt | 14 | 44 |
| Bearbeitung | TES | | Kartierung | 15.09.1987 | |
| Räumliche Abbildung | Fläche | | Fläche / Länge [m²/m] | 25788,3528 | |
| Anzahl Abschnitte | 4 | | Breite (lineare Abb.) [m] | | |

Räumliche Lage

| | | | |
|---------------------------|--|------------------|--------------------|
| Stadtteil (OT-Nr.) | Rissen (227) | Gemarkung | Rissen (201) |
| Digitaler Grünplan | Hafengesamtgebiet | Ramsargebiet | EG-Vogelschutzgeb. |
| Ausgleichsflächen | Biosphärenreservat | Nationalpark | |
| NSG / ND / LSG | NSG Schnaakenmoor [HH-202 / Anteil: 100%] | | |
| FFH-GEBIET | Schnaakenmoor [DE 2324-302 / Anteil: 100%] | | |
| Wasserschutzgebiet | | | |
| Karte | | | |



Weitere Erhebungsbögen

| Interne Nr. | Interne Nr. Zuordnung | DK5 | Biotop-Nr. | Kartierung | Zuordnung | DK5 (GK) | Biotop-Nr. (alt) |
|-------------|-----------------------|------|------------|------------|-----------|----------|------------------|
| 1608 | 1516 | 5038 | 70 | 18.08.2005 | N | 5040 | 103 |
| 1608 | 70758 | 5038 | 269 | 09.06.2004 | N | 5040 | 1001 |

Zuordnung: N = nachfolgende Kartierung, K = weitere Kartierungen (zeitlich vorher oder nachher)

Erhebungsbogen

B

| | | | |
|----------------------------|--|---|------------------|
| Projekt | Biotopkartierung Hamburg, Datenbestand aus FoxPro | Interne Nr. | 1608 |
| | | DK5 DK5-GK | 5038 5040 |
| Handlungsbedarf | Nein | DK5 - Name | Rissen-Nord |
| Bearbeitung | TES | Biotop-Nr. alt | 14 44 |
| Räumliche Abbildung | Fläche | Kartierung | 15.09.1987 |
| Anzahl Abschnitte | 4 | Fläche / Länge [m²/m] | 25788,3528 |
| | | Breite (lineare Abb.) [m] | |

Weitere Angaben

| Merkmal | Wert |
|----------------------------------|---|
| Auswertung | |
| Wertgesichtspunkte | (bedeutsamste Trockenstandorte im NSG) Sehr seltene Biozönose Besonders flechtenreich bewachsen Vorkommen seltener Arten Zoologisch sehr wertvoll |
| zoologisch bedeutsame Strukturen | Lesesteinhaufen Kaninchenbauten Offene trockene Sandflächen |
| Bedeutung für Tiergruppe | Heuschrecken Insekten |
| Maßnahmen | Birkenanflug auf b beseitigen Extensive Beweidung Gehörlanflug beseitigen Regelung der Beweidungsform |

Teilflächenbeschreibung

| | | | |
|--|--|---------------------------|----------|
| Teilflächentyp | | Teilflächen-Nr. | 1 |
| Biotoptyp | Trockene Sandheide (2000) | Biotoptyp | TCT |
| - Zusatz | | - gesetzl. Grundl. | |
| FFH-LRT | kein Lebensraumtyp nach FFH-Richtlinie | FFH-LRT | kein LRT |
| Beschreibung | | Entw.potential LRT | |
| Standort: Substrat: sand, Regosol (B.-typ) (natürlich) | | Hauptfläche | Ja |
| | | Flächenanteil | 100 % |
| | | FFH-Unters.Fläche | Nein |
| | | Saatgutfläche | Nein |

Weitere Angaben

| Merkmal | Wert |
|------------------|-------------------|
| Boden | |
| Feuchte | 3 - trocken |
| Stickstoffgehalt | 3 - stickstoffarm |

Zeigerwerte der Pflanzenartenliste (Auswertung)

| | | | |
|--------------------|-------------------------------|---|-----|
| Standort | Belichtung | halbsonnig | 7,2 |
| Boden | Feuchte | mäßig feucht und wechselfeucht | 6,4 |
| | Stickstoff (N) | stickstoffarm | 2,6 |
| | Reaktion | sauer | 2,8 |
| Vegetation | Mahdverträglichkeit | schnittempfindlich bis mäßig schnittverträglich | 3,5 |
| Zeigerwerte | Futterwert | sehr geringwertiges Futter | 1,6 |
| | Wechselfeuchteanzeiger | | 2 |
| | Giftpflanzen | | 0 |
| | Überschw.anzeiger | | 0 |

Erhebungsbogen

B

| | | | |
|----------------------------|--|---|------------------|
| Projekt | Biotopkartierung Hamburg, Datenbestand aus FoxPro | Interne Nr. | 1608 |
| Handlungsbedarf | Nein | DK5 DK5-GK | 5038 5040 |
| Bearbeitung | TES | DK5 - Name | Rissen-Nord |
| Räumliche Abbildung | Fläche | Biotop-Nr. alt | 14 44 |
| Anzahl Abschnitte | 4 | Kartierung | 15.09.1987 |
| | | Fläche / Länge [m²/m] | 25788,3528 |
| | | Breite (lineare Abb.) [m] | |

Pflanzenartenliste

| Gruppe / Pflanzenart | MS | M | W | Vs | St | PA | Ph | Sz | VS | V | G | cf | § | Rote Liste | | | | |
|---|----|---|---|----|----|----|----|----|----|---|---|----|---|--------------------------------|----|-----------|----------|----------|
| | | | | | | | | | | | | | | HH | ND | SH | D | |
| Tracheobionta (Gefäßpflanzen) | | | | | | | | | | | | | | | | | | |
| Agrimonia eupatoria (Gewöhnlicher Odermennig) | 7 | X | | K1 | | | | | | | | | | 3 | | V | | |
| Betula pendula (Hänge-Birke) | 7 | X | | - | | | | | | | | | | | | | | |
| Calluna vulgaris (Besenheide) | 7 | X | | K1 | | | | | | | | | | 3 | | V | | |
| Carex nigra (Wiesen-Segge) | 7 | X | | K1 | | | | | | | | | | V | | V | | |
| Cerastium holosteoides (Gewöhnliches Hornkraut) | 7 | X | | K1 | | | | | | | | | | | | | | |
| Deschampsia flexuosa (Draht-Schmiele) | 7 | X | | K1 | | | | | | | | | | | | | | |
| Erica tetralix (Glocken-Heide) | 7 | X | | K1 | | | | | | | | | | 2 | | V | | V |
| Molinia caerulea (Blaues Pfeifengras) | 7 | X | | K1 | | | | | | | | | | | | | | |
| Nardus stricta (Borstgras) | 7 | X | | K1 | | | | | | | | | | 2 | | 3 | | V |
| Pinus sylvestris (Wald-Kiefer) | 7 | X | | - | | | | | | | | | | | | | | |
| | | | | | | | | | | | | | | Anzahl Rote Liste Arten | | 5 | 5 | 2 |
| | | | | | | | | | | | | | | Anzahl Arten | | 10 | | |

MS: Mengensystem; M: Mengenangabe, W: Bewertung der Art (FFH-Monitoring), Vs: Vegetationsschicht, St: Status, PA: Autor Phänologie; Ph: Phänologie, Sz: Soziabilität, VS: Vitalitätssystem; V: Vitalität, G: Geschlecht, cf: unsichere Bestimmung, §: Schutz nach BNatSchG, HH: Rote Liste Hamburg, ND: Rote Liste Niedersachsen, SH: Rote Liste Schleswig-Holstein, D: Rote Liste Deutschland

Teilflächenbeschreibung

| | | | |
|-----------------------|--|---------------------------|------|
| Teilflächentyp | | Teilflächen-Nr. | 2 |
| Biotoptyp | Zuordnung eines Biotoptyps fehlt! (2000) | Biotoptyp | XXX |
| - Zusatz | | - gesetzl. Grundl. | |
| FFH-LRT | | FFH-LRT | |
| Beschreibung | | Entw.potential LRT | |
| | | Hauptfläche | |
| | | Flächenanteil | 0 % |
| | | FFH-Unters.Fläche | Nein |
| | | Saatgutfläche | Nein |

Weitere Angaben

| Merkmal | Wert |
|-------------------------|----------------------|
| Standort, Relief | |
| Luft | keine Besonderheiten |

Erhebungsbogen

B

| | | | |
|----------------------------|--|--|----------------------------------|
| Projekt | Biotopkartierung Hamburg, Datenbestand aus FoxPro | Interne Nr. DK5 DK5-GK DK5 - Name | 1608 5038 5040 Rissen-Nord |
| Handlungsbedarf | Nein | Biotop-Nr. alt | 14 44 |
| Bearbeitung | TES Kopie Nein | Kartierung | 15.09.1987 |
| Räumliche Abbildung | Fläche | Fläche / Länge [m²/m] | 25788,3528 |
| Anzahl Abschnitte | 4 | Breite (lineare Abb.) [m] | |

Zeigerwerte der Pflanzenartenliste (Auswertung)

| | | | |
|--------------------|-------------------------------|---|-----|
| Standort | Belichtung | halbsonnig | 7,4 |
| Boden | Feuchte | frisch und mäßig frisch | 5,3 |
| | Stickstoff (N) | mäßig stickstoffarm | 5,1 |
| | Reaktion | mäßig sauer bis sauer | 3,8 |
| Vegetation | Mahdverträglichkeit | schnittempfindlich bis mäßig schnittverträglich | 3,7 |
| Zeigerwerte | Futterwert | sehr geringwertiges Futter | 1,7 |
| | Wechselfeuchteanzeiger | | 0 |
| | Giftpflanzen | | 0 |
| | Überschw.anzeiger | | 0 |

Pflanzenartenliste

| Gruppe / Pflanzenart | MS | M | W | Vs | St | PA | Ph | Sz | VS | V | G | cf | § | Rote Liste | | | |
|--|----|---|---|----|----|----|----|----|----|---|---|----|---|------------|----------|----|---|
| | | | | | | | | | | | | | | HH | ND | SH | D |
| Tracheobionta (Gefäßpflanzen) | | | | | | | | | | | | | | | | | |
| Betula pendula (Hänge-Birke) | 7 | X | | - | | | | | | | | | | | | | |
| Calluna vulgaris (Besenheide) | 7 | X | | K1 | | | | | | | | | | 3 | V | | |
| Cirsium arvense (Acker-Kratzdistel) | 7 | X | | K1 | | | | | | | | | | | | | |
| Cirsium vulgare (Gewöhnliche Kratzdistel) | 7 | X | | K1 | | | | | | | | | | | | | |
| Deschampsia flexuosa (Draht-Schmiele) | 7 | X | | K1 | | | | | | | | | | | | | |
| Epilobium angustifolium (Schmalblättriges Weidenröschen) | 7 | X | | K1 | | | | | | | | | | | | | |
| Erigeron canadensis (Kanadisches Berufkraut) | 7 | X | | K1 | | | | | | | | | | | | | |
| Fragaria vesca (Wald-Erdbeere) | 7 | X | | K1 | | | | | | | | | | 3 | | | |
| Holcus lanatus (Wolliges Honiggras) | 7 | X | | K1 | | | | | | | | | | | | | |
| Molinia caerulea (Blaues Pfeifengras) | 7 | X | | K1 | | | | | | | | | | | | | |
| Myosotis spec. (vergissmeinnicht) | 7 | X | | K1 | | | | | | | | | | | | | |
| Pinus sylvestris (Wald-Kiefer) | 7 | X | | - | | | | | | | | | | | | | |
| Rumex acetosa (Großer Sauerampfer) | 7 | X | | K1 | | | | | | | | | | | | | |
| Anzahl Rote Liste Arten | | | | | | | | | | | | | | 2 | 1 | | |
| Anzahl Arten | | | | | | | | | | | | | | 13 | | | |

MS: Mengensystem; M: Mengenangabe, W: Bewertung der Art (FFH-Monitoring), Vs: Vegetationsschicht, St: Status, PA: Autor Phänologie; Ph: Phänologie, Sz: Soziabilität, VS: Vitalitätssystem; V: Vitalität, G: Geschlecht, cf: unsichere Bestimmung, §: Schutz nach BNatSchG, HH: Rote Liste Hamburg, Nds: Rote Liste Niedersachsen, SH: Rote Liste Schleswig-Holstein, D: Rote Liste Deutschland

Teilflächenbeschreibung

| | | | |
|-----------------------|--|---------------------------|------|
| Teilflächentyp | | Teilflächen-Nr. | 3 |
| Biotoptyp | Zuordnung eines Biotoptyps fehlt! (2000) | Biotoptyp | XXX |
| - Zusatz | | - gesetzl. Grundl. | |
| FFH-LRT | | FFH-LRT | |
| Beschreibung | | Entw.potential LRT | |
| | | Hauptfläche | |
| | | Flächenanteil | 0 % |
| | | FFH-Unters.Fläche | Nein |
| | | Saatgutfläche | Nein |

Erhebungsbogen

B

| | | | | |
|----------------------------|---|--------------|---|------------------|
| Projekt | Biotopkartierung Hamburg, Datenbestand aus FoxPro | | Interne Nr. | 1608 |
| | | | DK5 DK5-GK | 5038 5040 |
| Handlungsbedarf | Nein | | DK5 - Name | Rissen-Nord |
| Bearbeitung | TES | Kopie | Biotop-Nr. alt | 14 44 |
| Räumliche Abbildung | Fläche | Nein | Kartierung | 15.09.1987 |
| Anzahl Abschnitte | 4 | | Fläche / Länge [m²/m] | 25788,3528 |
| | | | Breite (lineare Abb.) [m] | |

Weitere Angaben

| Merkmal | Wert |
|-------------------------|----------------------|
| Standort, Relief | |
| Luft | keine Besonderheiten |

Zeigerwerte der Pflanzenartenliste (Auswertung)

| | | | |
|--------------------|-------------------------------|--|-----|
| Standort | Belichtung | halbsonnig | 7,2 |
| Boden | Feuchte | feucht | 7 |
| | Stickstoff (N) | sehr stickstoffarm | 2 |
| | Reaktion | extrem sauer | 1,3 |
| Vegetation | Mahdverträglichkeit | nicht völlig schnittunverträglich aber sehr schnittempfindlich | 2,4 |
| Zeigerwerte | Futterwert | fast wertloses Futter | 1,3 |
| | Wechselfeuchteanzeiger | | 0 |
| | Giftpflanzen | | 0 |
| | Überschw.anzeiger | | 0 |

Pflanzenartenliste

| Gruppe / Pflanzenart | MS | M | W | Vs | St | PA | Ph | Sz | VS | V | G | cf | § | Rote Liste | | | |
|---|----|---|---|----|----|----|----|----|----|---|---|----|---|------------|----------|----------|---|
| | | | | | | | | | | | | | | HH | ND | SH | D |
| Tracheobionta (Gefäßpflanzen) | | | | | | | | | | | | | | | | | |
| Betula pendula (Hänge-Birke) | 7 | X | | - | | | | | | | | | | | | | |
| Calluna vulgaris (Besenheide) | 7 | X | | K1 | | | | | | | | | 3 | | V | | |
| Deschampsia flexuosa (Draht-Schmiele) | 7 | X | | K1 | | | | | | | | | | | | | |
| Empetrum nigrum (Gewöhnliche Krähenbeere) | 7 | X | | K1 | | | | | | | | | 2 | | V | | |
| Erica tetralix (Glocken-Heide) | 7 | X | | K1 | | | | | | | | | 2 | | V | | |
| Molinia caerulea (Blaues Pfeifengras) | 7 | X | | K1 | | | | | | | | | | | | | |
| Anzahl Rote Liste Arten | | | | | | | | | | | | | | 3 | 2 | 2 | |
| Anzahl Arten | | | | | | | | | | | | | | 6 | | | |

MS: Mengensystem; M: Mengenangabe, W: Bewertung der Art (FFH-Monitoring), Vs: Vegetationsschicht, St: Status, PA: Autor Phänologie; Ph: Phänologie, Sz: Soziabilität, VS: Vitalitätssystem; V: Vitalität, G: Geschlecht, cf: unsichere Bestimmung, §: Schutz nach BNatSchG, HH: Rote Liste Hamburg, Nds: Rote Liste Niedersachsen, SH: Rote Liste Schleswig-Holstein, D: Rote Liste Deutschland