

# Erhebungsbogen

**B**

<b>Projekt</b>	Biotopkartierung Hamburg, Datenbestand aus FoxPro	<b>Interne Nr.</b>	1657
		<b>DK5   DK5-GK</b>	<b>5038</b> 5040
<b>Handlungsbedarf</b>	Nein	<b>DK5 - Name</b>	Rissen-Nord
<b>Bearbeitung</b>	TES	<b>Biotop-Nr.   alt</b>	<b>13</b> 43
<b>Räumliche Abbildung</b>	Fläche	<b>Kartierung</b>	15.09.1987
<b>Anzahl Abschnitte</b>	3	<b>Fläche / Länge [m<sup>2</sup>/m]</b>	15657,3256
		<b>Breite (lineare Abb.) [m]</b>	

**Gesetzlicher Schutz**      § 30 (2) 3.2 Zwergstrauch- und Ginsterheiden      **Schutz nur teilweise**      **Nein**

**Gesamtbewertung**      0      keine Angabe

- **Alter**
- **Belastungsgrad**
- **Ökolog. Funktion**
- **Seltenheit**

## Bestandsbeschreibung

Moor, Heidekrautstadium MZ

Fläche a

Degenerierte Feuchtheide (Ericetum tetralix) in der deutlich mehr als 50 % der Fläche von Pfeifengras eingenommen wird. Glockenheide herrscht gegenüber Besenheide vor, daneben auch Scheidiges und Schmalblättriges Wollgras. In nassen Jahren mit Blänken.

Fläche b

90 % der Vegetation wird von Pfeifengras gebildet. Mit viel jungen Torfmoosen. Eingelagert ist ein Torfstich (mit Schuttablagerungen).

Fläche c

Bestentwickelte Feuchtheide mit wenig Pfeifengras, Heidekrautdominanz. Alle Flächen mit Übergang zur Trockenheide (N 44) und angrenzenden Birken-Kiefernwäldchen.

Wertstufe: 8

Spezielle Nutzungen: keine

Nutzungsintensität: keine

Vorkommende Pflanzengesellschaften: Ericetum tetralix (Degenerationsstadium in a, b)

## Vorkommen an Biotoptypen

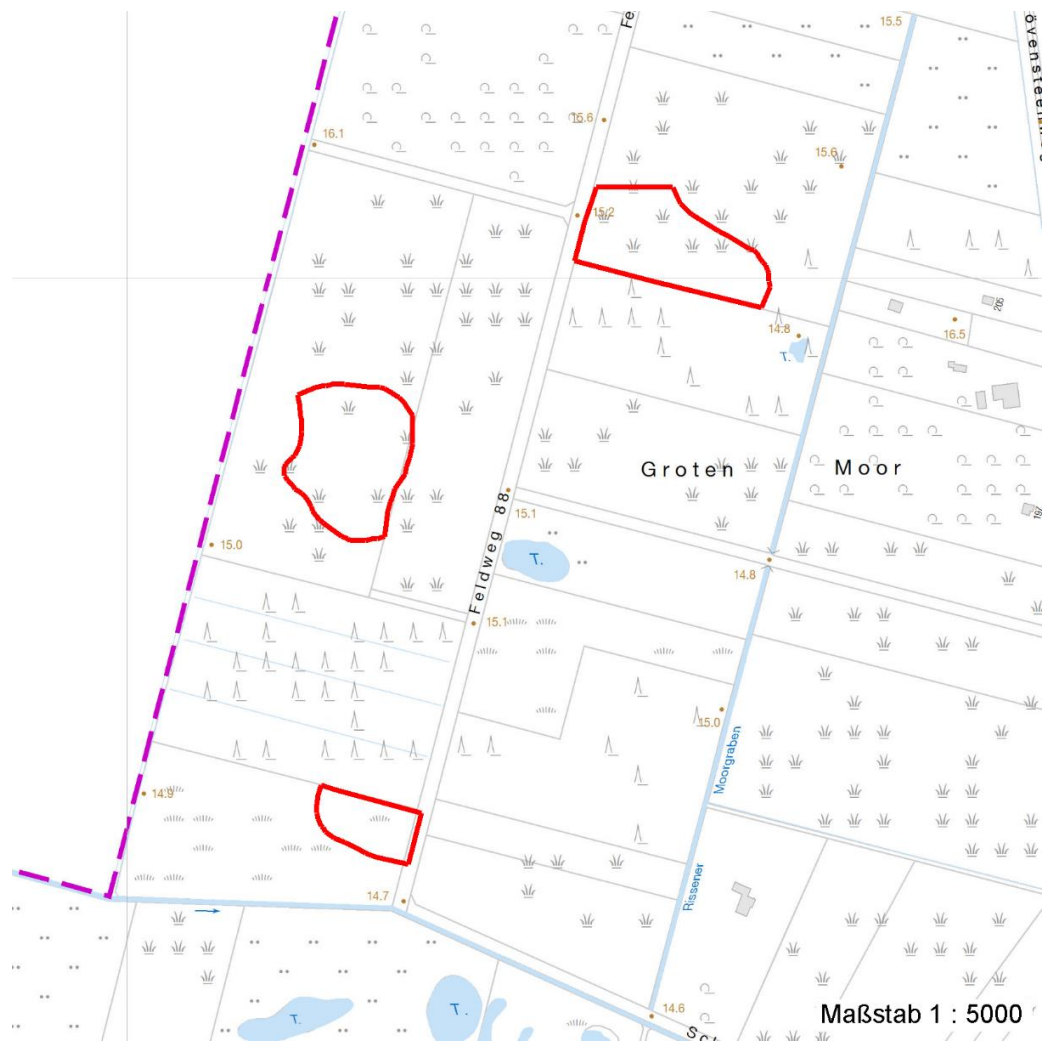
1	TF	Typ	HF	F.Anteil
2	BTYP	Biotoptyp		- gesetzl. Grundl.
3	Zusatz	Zusatz zum Biotoptypen		
4	LRT	Lebensraumtyp		
1	1		Ja	100 %
2	MFT	Trockenes Moorheide-Stadium von Hoch- oder Übergangsmooren (2000)		
1	2			0 %
2	XXX	Zuordnung eines Biotoptyps fehlt! (2000)		
1	3			0 %
2	XXX	Zuordnung eines Biotoptyps fehlt! (2000)		

# Erhebungsbogen

**B**

<b>Projekt</b>	Biotopkartierung Hamburg, Datenbestand aus FoxPro		<b>Interne Nr.</b>	1657
			<b>DK5   DK5-GK</b>	<b>5038</b> 5040
			<b>DK5 - Name</b>	Rissen-Nord
<b>Handlungsbedarf</b>	Nein		<b>Biotop-Nr.   alt</b>	<b>13</b> 43
<b>Bearbeitung</b>	TES	<b>Kopie</b> Nein	<b>Kartierung</b>	15.09.1987
<b>Räumliche Abbildung</b>	Fläche		<b>Fläche / Länge [m²/m]</b>	15657,3256
<b>Anzahl Abschnitte</b>	3		<b>Breite (lineare Abb.) [m]</b>	

<b>Räumliche Lage</b>	NSG Schnaakenmoor		
<b>Lagebeschreibung</b>	NSG Schnaakenmoor		
<b>Nachbarnutzung/en</b>			
<b>Rechtswert (X)</b>	550153	<b>Hochwert (Y)</b>	5939879
<b>Bezirk</b>	Altona	<b>Naturraum</b>	Halstenbeker Geestplatte (694.24)
<b>Stadtteil (OT-Nr.)</b>	Rissen (227)	<b>Gemarkung</b>	Rissen (201)
<b>Digitaler Grünplan</b>	<input type="checkbox"/> Hafengesamtgebiet	<input type="checkbox"/> Ramsargebiet	<input type="checkbox"/> EG-Vogelschutzgeb.
<b>Ausgleichsflächen</b>	<input type="checkbox"/> Biosphärenreservat	<input type="checkbox"/> Nationalpark	<input type="checkbox"/>
<b>NSG / ND / LSG</b>	NSG Schnaakenmoor [ HH-202 / Anteil: 100% ]		
<b>FFH-GEBIET</b>	Schnaakenmoor [ DE 2324-302 / Anteil: 100% ]		
<b>Wasserschutzgebiet</b>			
<b>Karte</b>			



<b>Weitere Erhebungsbögen</b>							
Interne Nr.	Interne Nr. Zuordnung	DK5	Biotop-Nr.	Kartierung	Zuordnung	DK5 (GK)	Biotop-Nr. (alt)
1657	1516	5038	70	18.08.2005	N	5040	103
1657	1705	5038	71	13.09.2005	N	5040	104
1657	1624	5038	72	18.08.2005	N	5040	105

# Erhebungsbogen

**B**

<b>Projekt</b>	Biotopkartierung Hamburg, Datenbestand aus FoxPro	<b>Interne Nr.</b>	1657
		<b>DK5   DK5-GK</b>	<b>5038</b> 5040
<b>Handlungsbedarf</b>	Nein	<b>DK5 - Name</b>	Rissen-Nord
<b>Bearbeitung</b>	TES	<b>Biotop-Nr.   alt</b>	<b>13</b> 43
<b>Räumliche Abbildung</b>	Fläche	<b>Kartierung</b>	15.09.1987
<b>Anzahl Abschnitte</b>	3	<b>Fläche / Länge [m<sup>2</sup>/m]</b>	15657,3256
		<b>Breite (lineare Abb.) [m]</b>	

## Weitere Erhebungsbögen

Interne Nr.	Interne Nr. Zuordnung	DK5	Biotop-Nr.	Kartierung	Zuordnung	DK5 (GK)	Biotop-Nr. (alt)
-------------	-----------------------	-----	------------	------------	-----------	----------	------------------

Zuordnung: N = nachfolgende Kartierung, K = weitere Kartierungen (zeitlich vorher oder nachher)

## Weitere Angaben

Merkmal	Wert
<b>Auswertung</b>	
Gefährdung / Einflüsse	Eutrophierung Entwaesserung Entwässerung Eutrophierung durch Luftschadstoffe, leichte Entwässerung
Wertgesichtspunkte	Besonders moosreich bewachsen Standortpotential Kreuzotter Strukturvielfalt Zoologisch sehr wertvoll
zoologisch bedeutsame Strukturen	Blütenreiche Fluren Nasse Mulden
Bedeutung für Tiergruppe	Insekten Reptilien
Maßnahmen	Müllbeseitigung (Torfstich in b) Extensive Beweidung siehe Pflegeplan Schleef: Wichtig sichern eines andauernd hohen Wasserstandes(N-armes Wasser), geeignete Schafbeweidung (episodisch) Erhaltung der Ueberschwemmungsdynamik Beseitigen von Muell, Gartenabfaellen u.a

## Teilflächenbeschreibung

<b>Teilflächentyp</b>		<b>Teilflächen-Nr.</b>	1
<b>Biotoptyp</b>	Trockenes Moorheide-Stadium von Hoch- oder Übergangsmooren (2000)	<b>Biotoptyp</b>	MFT
- <b>Zusatz</b>		- <b>gesetzl. Grundl.</b>	
<b>FFH-LRT</b>		<b>FFH-LRT</b>	
<b>Beschreibung</b>	Standort: Substrat: natürlich	<b>Entw.potential LRT</b>	
		<b>Hauptfläche</b>	Ja
		<b>Flächenanteil</b>	100 %
		<b>FFH-Unters.Fläche</b>	Nein
		<b>Saatgutfläche</b>	Nein

## Weitere Angaben

Merkmal	Wert
<b>Veg. - Deckg./Ant.</b>	
1. Baumschicht	10 %
Strauchschicht	10 %
1. Krautschicht	70 %
Mooschicht	30 %

# Erhebungsbogen

**B**

<b>Projekt</b>	Biotopkartierung Hamburg, Datenbestand aus FoxPro	<b>Interne Nr.</b>	1657
		<b>DK5   DK5-GK</b>	<b>5038</b> 5040
<b>Handlungsbedarf</b>	Nein	<b>DK5 - Name</b>	Rissen-Nord
<b>Bearbeitung</b>	TES	<b>Biotop-Nr.   alt</b>	<b>13</b> 43
<b>Räumliche Abbildung</b>	Fläche	<b>Kartierung</b>	15.09.1987
<b>Anzahl Abschnitte</b>	3	<b>Fläche / Länge [m<sup>2</sup>/m]</b>	15657,3256
		<b>Breite (lineare Abb.) [m]</b>	

## Zeigerwerte der Pflanzenartenliste (Auswertung)

<b>Standort</b>	<b>Belichtung</b>	halbsonnig	7,4
<b>Boden</b>	<b>Feuchte</b>	naß	8,2
	<b>Stickstoff (N)</b>	sehr stickstoffarm	1,8
	<b>Reaktion</b>	sehr sauer	2,2
<b>Vegetation</b>	<b>Mahdverträglichkeit</b>	nicht völlig schnittunverträglich aber sehr schnittempfindlich	2,4
<b>Zeigerwerte</b>	<b>Futterwert</b>	fast wertloses Futter	0,6
	<b>Wechselfeuchteanzeiger</b>		1
	<b>Giftpflanzen</b>		0
	<b>Überschw.anzeiger</b>		1

## Pflanzenartenliste

Gruppe / Pflanzenart	MS	M	W	Vs	St	PA	Ph	Sz	VS	V	G	cf	Rote Liste						
													§	HH	ND	SH	D		
<b>Tracheobionta (Gefäßpflanzen)</b>																			
Betula pubescens pubescens (Moor-Birke)	7	X		-															
Calluna vulgaris (Besenheide)	7	X		K1												3		V	
Erica tetralix (Glocken-Heide)	7	X		K1												2		V	V
Eriophorum angustifolium (Schmalblättriges Wollgras)	7	X		K1												3		V	V
Eriophorum vaginatum (Scheiden-Wollgras)	7	X		K1												2		V	V
Molinia caerulea (Blaues Pfeifengras)	7	X		K1															
Pinus sylvestris (Wald-Kiefer)	7	X		-															
<b>Bryophyta (Moose)</b>																			
Sphagnum spec. (Torfmoos)	7	X		M															
<b>Anzahl Rote Liste Arten</b>															<b>4</b>		<b>4</b>	<b>3</b>	
<b>Anzahl Arten</b>																		<b>8</b>	

MS: Mengensystem; M: Mengenangabe, W: Bewertung der Art (FFH-Monitoring), Vs: Vegetationsschicht, St: Status, PA: Autor Phänologie; Ph: Phänologie, Sz: Soziabilität, VS: Vitalitätssystem; V: Vitalität, G: Geschlecht, cf: unsichere Bestimmung, §: Schutz nach BNatSchG, HH: Rote Liste Hamburg, Nds: Rote Liste Niedersachsen, SH: Rote Liste Schleswig-Holstein, D: Rote Liste Deutschland

## Teilflächenbeschreibung

<b>Teilflächentyp</b>		<b>Teilflächen-Nr.</b>	2
<b>Biotoptyp</b>	Zuordnung eines Biotoptyps fehlt! (2000)	<b>Biotoptyp</b>	XXX
<b>- Zusatz</b>		<b>- gesetzl. Grundl.</b>	
<b>FFH-LRT</b>		<b>FFH-LRT</b>	
<b>Beschreibung</b>		<b>Entw.potential LRT</b>	
		<b>Hauptfläche</b>	
		<b>Flächenanteil</b>	0 %
		<b>FFH-Unters.Fläche</b>	Nein
		<b>Saatgutfläche</b>	Nein

## Weitere Angaben

Merkmal	Wert
<b>Standort, Relief</b>	
Luft	keine Besonderheiten

# Erhebungsbogen

**B**

<b>Projekt</b>	Biotopkartierung Hamburg, Datenbestand aus FoxPro	<b>Interne Nr.</b>	1657
		<b>DK5   DK5-GK</b>	<b>5038</b> 5040
<b>Handlungsbedarf</b>	Nein	<b>DK5 - Name</b>	Rissen-Nord
<b>Bearbeitung</b>	TES	<b>Biotop-Nr.   alt</b>	<b>13</b> 43
<b>Räumliche Abbildung</b>	Fläche	<b>Kartierung</b>	15.09.1987
<b>Anzahl Abschnitte</b>	3	<b>Fläche / Länge [m<sup>2</sup>/m]</b>	15657,3256
		<b>Breite (lineare Abb.) [m]</b>	

## Zeigerwerte der Pflanzenartenliste (Auswertung)

<b>Standort</b>	<b>Belichtung</b>	halbsonnig	7,3
<b>Boden</b>	<b>Feuchte</b>	naß	8,1
	<b>Stickstoff (N)</b>	stickstoffarm	3,2
	<b>Reaktion</b>	mäßig sauer bis sauer	3,6
<b>Vegetation</b>	<b>Mahdverträglichkeit</b>	schnittempfindlich (nur Herbstschnitt vertragend)	3,3
<b>Zeigerwerte</b>	<b>Futterwert</b>	fast wertloses Futter	0,9
	<b>Wechselfeuchteanzeiger</b>		1
	<b>Giftpflanzen</b>		0
	<b>Überschw.anzeiger</b>		2

## Pflanzenartenliste

Gruppe / Pflanzenart	MS	M	W	Vs	St	PA	Ph	Sz	VS	V	G	cf	Rote Liste					
													§	HH	ND	SH	D	
<b>Tracheobionta (Gefäßpflanzen)</b>																		
Calluna vulgaris (Besenheide)	7	X		K1										3		V		
Carex acutiformis (Sumpf-Segge)	7	X		K1														
Erica tetralix (Glocken-Heide)	7	X		K1										2		V	V	
Eriophorum angustifolium (Schmalblättriges Wollgras)	7	X		K1										3		V	V	
Juncus effusus (Flutter-Binse)	7	X		K1														
Juncus filiformis (Faden-Binse)	7	X		K1										2	3	3	V	
Molinia caerulea (Blaues Pfeifengras)	7	X		K1														
Panicum capillare (Wasserpfeffer)	7	X		K1														
Potentilla erecta (Blutwurz)	7	X		K1										3		V		
<b>Anzahl Rote Liste Arten</b>														<b>5</b>	<b>1</b>	<b>5</b>	<b>3</b>	
<b>Anzahl Arten</b>														<b>9</b>				

MS: Mengensystem; M: Mengenangabe, W: Bewertung der Art (FFH-Monitoring), Vs: Vegetationsschicht, St: Status, PA: Autor Phänologie; Ph: Phänologie, Sz: Soziabilität, VS: Vitalitätssystem; V: Vitalität, G: Geschlecht, cf: unsichere Bestimmung, §: Schutz nach BNatSchG, HH: Rote Liste Hamburg, Nds: Rote Liste Niedersachsen, SH: Rote Liste Schleswig-Holstein, D: Rote Liste Deutschland

## Teilflächenbeschreibung

<b>Teilflächentyp</b>		<b>Teilflächen-Nr.</b>	3
<b>Biotoptyp</b>	Zuordnung eines Biotoptyps fehlt! (2000)	<b>Biotoptyp</b>	XXX
<b>- Zusatz</b>		<b>- gesetzl. Grundl.</b>	
<b>FFH-LRT</b>		<b>FFH-LRT</b>	
<b>Beschreibung</b>		<b>Entw.potential LRT</b>	
		<b>Hauptfläche</b>	
		<b>Flächenanteil</b>	0 %
		<b>FFH-Unters.Fläche</b>	Nein
		<b>Saatgutfläche</b>	Nein

## Weitere Angaben

Merkmal	Wert
<b>Standort, Relief</b>	
Luft	keine Besonderheiten

# Erhebungsbogen

**B**

<b>Projekt</b>	Biotopkartierung Hamburg, Datenbestand aus FoxPro	<b>Interne Nr.</b> DK5   DK5-GK DK5 - Name	1657 5038 5040 Rissen-Nord
<b>Handlungsbedarf</b>	Nein	<b>Biotop-Nr.   alt</b>	13 43
<b>Bearbeitung</b>	TES	<b>Kartierung</b>	15.09.1987
<b>Räumliche Abbildung</b>	Fläche	<b>Fläche / Länge [m<sup>2</sup>/m]</b>	15657,3256
<b>Anzahl Abschnitte</b>	3	<b>Breite (lineare Abb.) [m]</b>	

## Zeigerwerte der Pflanzenartenliste (Auswertung)

<b>Standort</b>	<b>Belichtung</b>	sonnig	7,5
<b>Boden</b>	<b>Feuchte</b>	naß	8
	<b>Stickstoff (N)</b>	sehr stickstoffarm	2
	<b>Reaktion</b>	sehr sauer	2,3
<b>Vegetation</b>	<b>Mahdverträglichkeit</b>	schnittempfindlich (nur Herbstschnitt vertragend)	2,5
<b>Zeigerwerte</b>	<b>Futterwert</b>	fast wertloses Futter	0,8
	<b>Wechselfeuchteanzeiger</b>		0
	<b>Giftpflanzen</b>		0
	<b>Überschw.anzeiger</b>		1

## Pflanzenartenliste

Gruppe / Pflanzenart	MS	M	W	Vs	St	PA	Ph	Sz	VS	V	G	cf	Rote Liste						
													§	HH	ND	SH	D		
<b>Tracheobionta (Gefäßpflanzen)</b>																			
Betula pubescens pubescens (Moor-Birke)	7	X		-															
Calluna vulgaris (Besenheide)	7	X		K1												3		V	
Erica tetralix (Glocken-Heide)	7	X		K1												2		V	V
Eriophorum angustifolium (Schmalblättriges Wollgras)	7	X		K1												3		V	V
Molinia caerulea (Blaues Pfeifengras)	7	X		K1															
Pinus sylvestris (Wald-Kiefer)	7	X		-															
<b>Anzahl Rote Liste Arten</b>														<b>3</b>	<b>3</b>	<b>2</b>			
<b>Anzahl Arten</b>														<b>6</b>					

MS: Mengensystem; M: Mengenangabe, W: Bewertung der Art (FFH-Monitoring), Vs: Vegetationsschicht, St: Status, PA: Autor Phänologie; Ph: Phänologie, Sz: Soziabilität, VS: Vitalitätssystem; V: Vitalität, G: Geschlecht, cf: unsichere Bestimmung, §: Schutz nach BNatSchG, HH: Rote Liste Hamburg, Nds: Rote Liste Niedersachsen, SH: Rote Liste Schleswig-Holstein, D: Rote Liste Deutschland