

Erhebungsbogen

B

Projekt	Biotopkartierung Hamburg		Interne Nr.	1635	
			DK5 DK5-GK	5038	5040
Handlungsbedarf	Nein		DK5 - Name	Rissen-Nord	
Bearbeitung	ENS	Kopie Ja	Biotop-Nr. alt	11	37
Räumliche Abbildung	Fläche		Kartierung	04.10.2005	
Anzahl Abschnitte	1		Fläche / Länge [m²/m]	21041,1225	
			Breite (lineare Abb.) [m]		

Gesetzlicher Schutz **_ kein gesetzl. Schutz kein gesetzlich geschütztes Biotop** **Schutz nur teilweise** **Nein**

Gesamtbewertung	6	Wertvoll
– Alter	6	Biotop mittleren Alters, 50 bis 100 Jahre
– Belastungsgrad	5	Flächenhaft mittlere oder örtlich starke Belastung
– Ökolog. Funktion	6	Hohe Bedeutung in einem Biotopkomplex, für den lokalen Biotopverbund oder als Puffer
– Seltenheit	6	Seltener Biotoptyp, ohne seltene oder bedrohte Pflges., ungesättigtes Artenspektrum, reliktsische RL-Arten

Bestandsbeschreibung

Bodensaures Eichenwäldchen mit Kiefern und Birken sowie Spitzahorn, inmitten parkartiger Villenbebauung entlang von Straßen. Nach Westen mehr Sandbirke. In der gut ausgebildeten Strauchschicht wachsen junge Spitzahorne, Ebereschen, Holunder, Efeu und Geißblatt. Die schütterere Krautschicht wird von Gräsern (Draht-Schmiele, Weichem Honiggras) und Goldnessel (Zierform), Maiglöckchen, Springkraut u.a. gebildet. Kaum Veränderungen gegenüber 1998.

Vorkommen an Biotoptypen

1	TF	Typ	HF	F.Anteil
2	BTYP	Biotoptyp		- gesetzl. Grundl.
3	Zusatz	Zusatz zum Biotoptypen		
4	LRT	Lebensraumtyp		
1	1		Ja	100 %
2	WQM	Sonstiger Eichenmischwald (2000)		
3	2	schwaches bis mittleres Baumholz, Brusthöhendurchmesser 13 - < 50 cm (2)		

Räumliche Lage

Lagebeschreibung	Grot Sahl		Hochwert (Y)	5938034
Nachbarnutzung/en	Wohnen		Naturraum	Holm - Wedeler Geestrandgebiet (694.02)
Rechtswert (X)	550181		Gemarkung	Rissen (201)
Bezirk	Altona		Ramsargebiet	<input type="checkbox"/> EG-Vogelschutzgeb.
Stadtteil (OT-Nr.)	Rissen (227)		Nationalpark	<input type="checkbox"/>
Digitaler Grünplan	<input checked="" type="checkbox"/>	Hafengesamtgebiet		
Ausgleichsflächen NSG / ND / LSG	<input type="checkbox"/>	Biosphärenreservat		
FFH-GEBIET	LSG Altona-Südwest, Ottensen, Othmarschen, Klein Flottbek, Nienstedten, Dockenhuden, Blankenese, Rissen [HH-2003 / Anteil: 92%]			
Wasserschutzgebiet	Boursberg [3 / Anteil: 37%]			

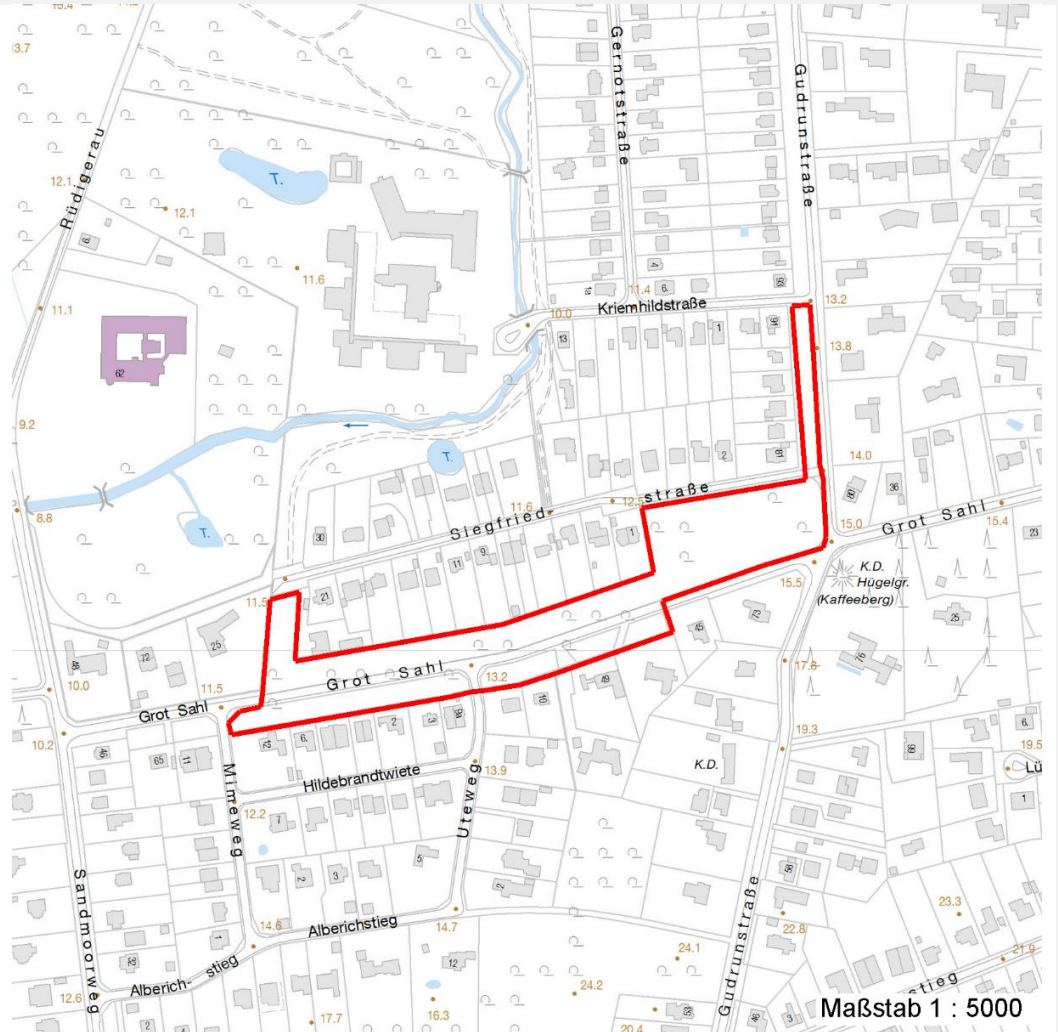
Erhebungsbogen

B

Projekt	Biotopkartierung Hamburg	Interne Nr.	1635
		DK5 DK5-GK	5038 5040
		DK5 - Name	Rissen-Nord
Handlungsbedarf	Nein	Biotop-Nr. alt	11 37
Bearbeitung	ENS	Kartierung	04.10.2005
Räumliche Abbildung	Fläche	Fläche / Länge [m²/m]	21041,1225
Anzahl Abschnitte	1	Breite (lineare Abb.) [m]	

Räumliche Lage

Karte



Weitere Erhebungsbögen

Interne Nr.	Interne Nr. Zuordnung	DK5	Biotop-Nr.	Kartierung	Zuordnung	DK5 (GK)	Biotop-Nr. (alt)
1635	76412	5038	1	26.10.2013	N	5038	84
1635	1612	5038	11	16.06.1998	K	5040	37
1635	1612	5038	11	16.06.1998	=	5040	37

Zuordnung: N = nachfolgende Kartierung, K = weitere Kartierungen (zeitlich vorher oder nachher)

Foto

Interne Nr.	Index	Dateiname	Aufnahmerichtung
6312	0	5038_11_041005_1.JPG	

Weitere Angaben

Merkmal	Wert
---------	------

Auswertung

23.04.2020

Erhebungsbogen

B

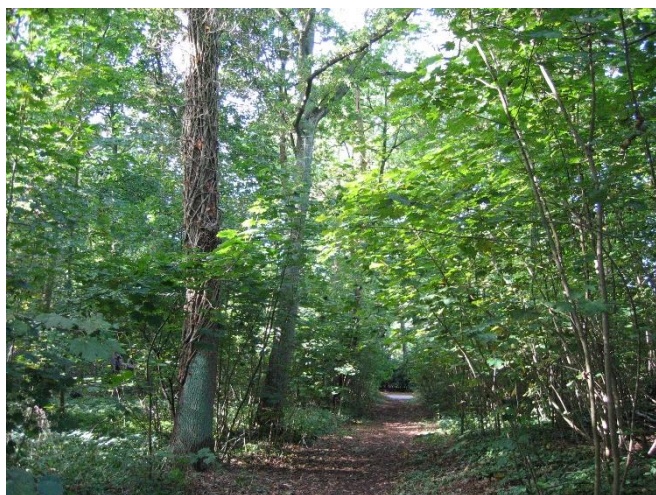
Projekt	Biotopkartierung Hamburg	Interne Nr.	1635
		DK5 DK5-GK	5038 5040
Handlungsbedarf	Nein	DK5 - Name	Rissen-Nord
Bearbeitung	ENS	Biotop-Nr. alt	11 37
Räumliche Abbildung	Fläche	Kartierung	04.10.2005
Anzahl Abschnitte	1	Fläche / Länge [m²/m]	21041,1225
		Breite (lineare Abb.) [m]	

Weitere Angaben

Merkmal	Wert
Gefährdung / Einflüsse	Ablagerung von Muell / Gartenabfaellen Bebauung
Wertgesichtspunkte	Bedeutung für die Erholung Naturnahes Element in beeinträchtiger Umgebung
Bedeutung für Tiergruppe	Vögel
Maßnahmen	Beseitigung von Müll / Gartenabfällen - 1.11

Foto

Fotodatei	5038_11_041005_1.JPG	Fotodatei
Bildbeschreibung	Mischwald	Bildbeschreibung
Aufnahmerichtung		Aufnahmerichtung



Teilflächenbeschreibung

Teilflächentyp		Teilflächen-Nr.	1
Biotoptyp	Sonstiger Eichenmischwald (2000)	Biotoptyp	WQM
- Zusatz	schwaches bis mittleres Baumholz, Brusthöhendurchmesser 13 - < 50 cm (2)	- gesetzl. Grundl.	
FFH-LRT		FFH-LRT	
Beschreibung		Entw.potential LRT	Ja
		Hauptfläche	100 %
		Flächenanteil	Nein
		FFH-Unters.Fläche	Nein
		Saatgutfläche	Nein

Erhebungsbogen

B

Projekt	Biotopkartierung Hamburg	Interne Nr.	1635
		DK5 DK5-GK	5038 5040
Handlungsbedarf	Nein	DK5 - Name	Rissen-Nord
Bearbeitung	ENS	Biotop-Nr. alt	11 37
Räumliche Abbildung	Fläche	Kartierung	04.10.2005
Anzahl Abschnitte	1	Fläche / Länge [m²/m]	21041,1225
		Breite (lineare Abb.) [m]	

Weitere Angaben

Merkmal	Wert
Boden	
Feuchte	5 - frisch und mäßig frisch
Stickstoffgehalt	6 - mäßig stickstoffarm bis stickstoffreich
Standort, Relief	
Neigung - Gelände	N0 - nicht geneigt (<2 %)
Ausrichtung	FL - flach, keine Exposition
Belichtung	6 - halbsonnig bis halbschattig
Luft	keine Besonderheiten
Zusätze - Btyp	! - Tot- oder Altholz
Veg. - Deckg./Ant.	
Gesamt	100 %
1. Baumschicht	90 %
2. Baumschicht	30 %
Strauchschicht	30 %
1. Krautschicht	90 %

Zeigerwerte der Pflanzenartenliste (Auswertung)

Standort	Belichtung	halbschattig	5,5
Boden	Feuchte	frisch und mäßig frisch	5,3
	Stickstoff (N)	mäßig stickstoffarm bis stickstoffreich	6
	Reaktion	mäßig sauer	4,9
Vegetation	Mahdverträglichkeit	schnittempfindlich (nur Herbstschnitt vertragend)	3,4
Zeigerwerte	Futterwert	geringwertiges Futter	2,5
	Wechselfeuchteanzeiger		0
	Giftpflanzen		2
	Überschw.anzeiger		0

Pflanzenartenliste

Gruppe / Pflanzenart	MS	M	W	Vs	St	PA	Ph	Sz	VS	V	G	cf	Rote Liste					
													§	HH	ND	SH	D	
Tracheobionta (Gefäßpflanzen)																		
Acer platanoides (Spitz-Ahorn)	7	h		S														
Acer platanoides (Spitz-Ahorn)	7	z		B1														
Acer platanoides (Spitz-Ahorn)	7	z		K1														
Acer pseudoplatanus (Berg-Ahorn)	7	z		S														
Aegopodium podagraria (Giersch)	7	h		K1														
Betula pendula (Hänge-Birke)	7	h		B1														
Convallaria majalis (Maiglöckchen)	7	z		K1														
Corylus avellana (Haselnuss)	7	z		S														
Crataegus monogyna (Eingrifflicher Weißdorn)	7	w		S														
Deschampsia flexuosa (Draht-Schmiele)	7	h		K1														
Digitalis purpurea (Roter Fingerhut)	7	w		K1														
Euonymus europaeus (Gewöhnliches Pfaffenhütchen)	7	w		S														
Galeobdolon argentatum (Garten Goldnessel)	7	h		K1														
Galeopsis tetrahit (Gewöhnlicher Hohlzahn)	7	w		K1														

Erhebungsbogen

B

Projekt	Biotopkartierung Hamburg		Interne Nr.	1635	
			DK5 DK5-GK	5038	5040
Handlungsbedarf	Nein		DK5 - Name	Rissen-Nord	
Bearbeitung	ENS	Kopie	Biotop-Nr. alt	11	37
Räumliche Abbildung	Fläche	Ja	Kartierung	04.10.2005	
Anzahl Abschnitte	1		Fläche / Länge [m²/m]	21041,1225	
			Breite (lineare Abb.) [m]		

Pflanzenartenliste

Gruppe / Pflanzenart	MS	M	W	Vs	St	PA	Ph	Sz	VS	V	G	cf	Rote Liste					
													§	HH	ND	SH	D	
Hedera helix (Efeu)	7	h		K1														
Holcus mollis (Weiches Honiggras)	7	z		K1														
Ilex aquifolium (Stechpalme)	7	w		S									b					
Impatiens parviflora (Kleinblütiges Springkraut)	7	z		K1														
Lonicera periclymenum (Wald-Geißblatt)	7	z		S														
Luzula spec. (Hainsimse)	7	w		K1														
Melampyrum pratense (Wiesen-Wachtelweizen)	7	w		K1										2			V	
Philadelphus coronarius (Europäischer Pfeifenstrauch)	7	w		S														
Pinus sylvestris (Wald-Kiefer)	7	z		B1														
Polygonatum multiflorum (Vielblütige Weißwurz)	7	z		K1														
Populus tremula (Zitter-Pappel)	7	z		S														
Prunus serotina (Späte Traubenkirsche)	7	z		S														
Quercus robur (Stiel-Eiche)	7	h		B1														
Quercus rubra (Rot-Eiche)	7	w		B1														
Rubus fruticosus agg. (Artengruppe Echte Brombeere)	7	z		S														
Rubus idaeus (Himbeere)	7	z		S														
Sambucus nigra (Schwarzer Holunder)	7	h		S														
Sorbus aucuparia (Eberesche)	7	h		S														
Symphoricarpos albus (Schneebeere)	7	w		S														
Taxus baccata (Gemeine Eibe)	7	w		S									b			3		V
Urtica dioica (Große Brennnessel)	7	w		K1														
Anzahl Rote Liste Arten													1	1	1	1		
Anzahl Arten													33					

MS: Mengensystem; M: Mengenangabe, W: Bewertung der Art (FFH-Monitoring), Vs: Vegetationsschicht, St: Status, PA: Autor Phänologie; Ph: Phänologie, Sz: Soziabilität, VS: Vitalitätssystem; V: Vitalität, G: Geschlecht, cf: unsichere Bestimmung, §: Schutz nach BNatSchG, HH: Rote Liste Hamburg, Nds: Rote Liste Niedersachsen, SH: Rote Liste Schleswig-Holstein, D: Rote Liste Deutschland