

Erhebungsbogen

B

Projekt	Biotopkartierung Hamburg	Interne Nr.	76523
		DK5 DK5-GK	5038 5040
Handlungsbedarf	Nein	DK5 - Name	Rissen-Nord
Bearbeitung	ENS	Biotop-Nr. alt	105 144
Räumliche Abbildung	Fläche	Kartierung	08.10.2013
Anzahl Abschnitte	1	Fläche / Länge [m²/m]	10757,4623
		Breite (lineare Abb.) [m]	

Gesetzlicher Schutz **_ kein gesetzl. Schutz kein gesetzlich geschütztes Biotop** **Schutz nur teilweise** **Nein**

Gesamtbewertung	7	Besonders wertvoll
– Alter	6	Biotop mittleren Alters, 50 bis 100 Jahre
– Belastungsgrad	7	Flächenhaft geringe oder Vorbelastung mit schwachem Einfluß
– Ökolog. Funktion	7	Sehr hohe Bedeutung in einem Biotopkomplex, für den lokalen Biotopverbund oder als Puffer
– Seltenheit	7	Seltener Biotoptyp, mit seltenen oder bedrohten Pflges., gesättigtes Artenspektrum, einige RL-Arten

Bestandsbeschreibung

Buchenbestand in einem bodensaurer Mischwald auf großem Privatgrundstück mit Parkcharakter. Unter diesem fast hallenartigem Kronendach hat tw. eine Naturverjüngung eingesetzt. Zur Straße durchgewachsener Knick mit alten Stieleichen. Zu den Rändern mehr Kiefern. Viel Totholz.

Als Bodensaurer Buchenwald als FFH-LRT 9110 geschützt.

Vorkommen an Biotoptypen

1	TF	Typ	HF	F.Anteil
2	BTYP	Biotoptyp	- gesetzl. Grundl.	
3	Zusatz	Zusatz zum Biotoptypen		
4	LRT	Lebensraumtyp		
1	1		Ja	100 %
2	WMS	Buchenwald basenarmer Standorte (2000)		
3	4	sehr starkes Baumholz, Brusthöhendurchmesser >= 70 cm (4)		
4	9110	Hainsimsen-Buchenwald (Luzulo-Fagetum)		

Räumliche Lage

Lagebeschreibung	Westl. Klövensteeweg		
Nachbarnutzung/en	Wald		
Rechtswert (X)	550530	Hochwert (Y)	5938717
Bezirk	Altona	Naturraum	Holm - Wedeler Geestrandgebiet (694.02)
Stadtteil (OT-Nr.)	Rissen (227)	Gemarkung	Rissen (201)
Digitaler Grünplan	<input type="checkbox"/> Hafengesamtgebiet	<input type="checkbox"/> Ramsargebiet	<input type="checkbox"/> EG-Vogelschutzgeb.
Ausgleichsflächen NSG / ND / LSG	<input type="checkbox"/> Biosphärenreservat	<input type="checkbox"/> Nationalpark	<input type="checkbox"/>
FFH-GEBIET	LSG Altona-Südwest, Ottensen, Othmarschen, Klein Flottbek, Nienstedten, Dockenhuden, Blankenese, Rissen [HH-2003 / Anteil: 100%]		
Wasserschutzgebiet			

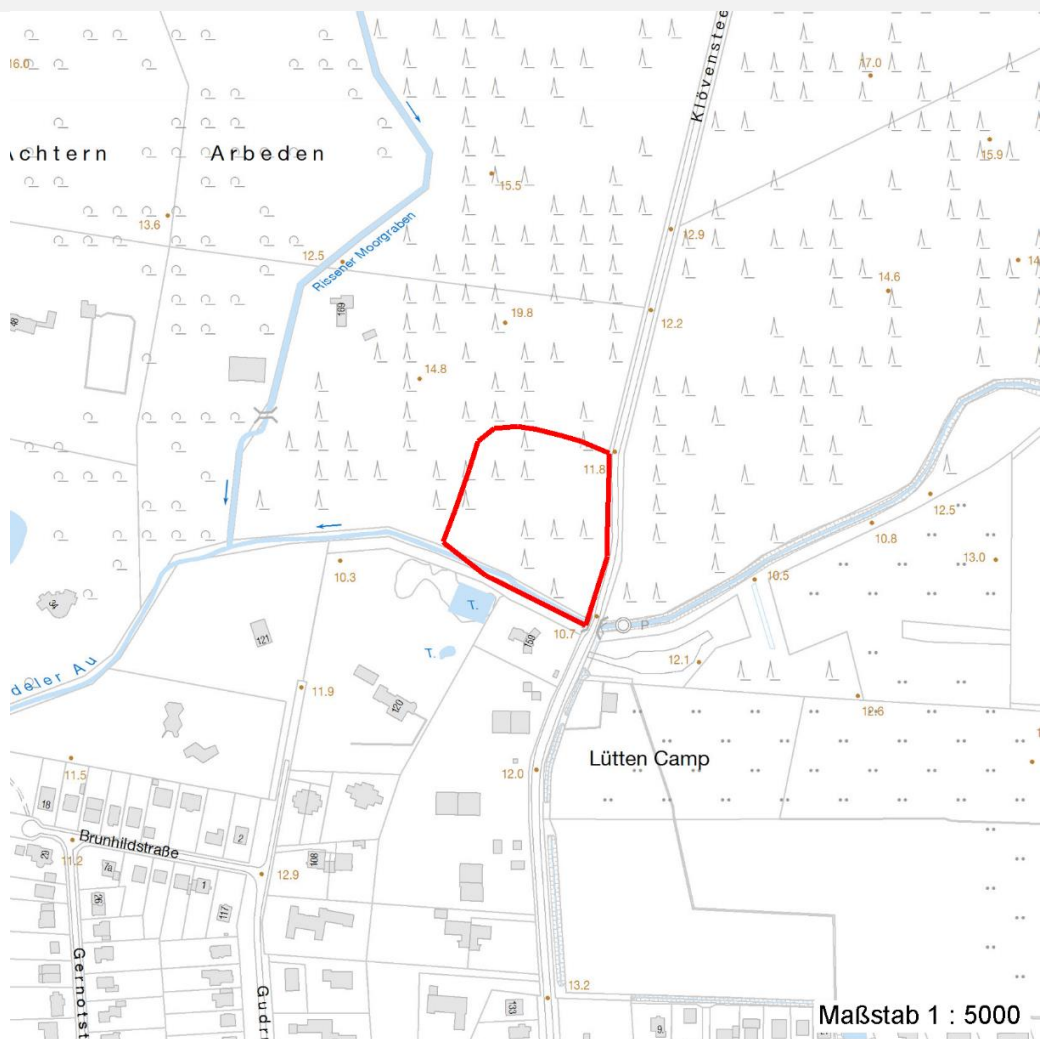
Erhebungsbogen

B

Projekt	Biotopkartierung Hamburg	Interne Nr.	76523
		DK5 DK5-GK	5038 5040
Handlungsbedarf	Nein	DK5 - Name	Rissen-Nord
Bearbeitung	ENS	Biotop-Nr. alt	105 144
Räumliche Abbildung	Fläche	Kartierung	08.10.2013
Anzahl Abschnitte	1	Fläche / Länge [m²/m]	10757,4623
		Breite (lineare Abb.) [m]	

Räumliche Lage

Karte



Weitere Erhebungsbögen

Interne Nr.	Interne Nr. Zuordnung	DK5	Biotop-Nr.	Kartierung	Zuordnung	DK5 (GK)	Biotop-Nr. (alt)
76523	1556	5038	10	04.10.2005	<	5040	35

Zuordnung: N = nachfolgende Kartierung, K = weitere Kartierungen (zeitlich vorher oder nachher)

Foto

Interne Nr.	Index	Dateiname	Aufnahmerichtung
33087	0	5038_105_081013_1.JPG	SW

Weitere Angaben

Merkmal	Wert
Auswertung	
Gefährdung / Einflüsse	Bebauung Intensivierung der Nutzung oder Pflege

Erhebungsbogen

B

Projekt	Biotopkartierung Hamburg	Interne Nr.	76523
		DK5 DK5-GK	5038 5040
Handlungsbedarf	Nein	DK5 - Name	Rissen-Nord
Bearbeitung	ENS	Biotop-Nr. alt	105 144
Räumliche Abbildung	Fläche	Kartierung	08.10.2013
Anzahl Abschnitte	1	Fläche / Länge [m²/m]	10757,4623
		Breite (lineare Abb.) [m]	

Weitere Angaben

Merkmal	Wert
Wertgesichtspunkte	Entwicklungspotenzial
Bedeutung für Tiergruppe	Hoher Anteil an Laubhölzern, Entwicklung zum artenreichen Mischwald
Ziele der Entwicklung	Vögel
Maßnahmen	Entwicklung zu einem naturnahen Laubmischwald.
	Waldumbau zu standorttypischem, naturnahem Laubwald - 9.3

Foto

Fotodatei	5038_105_081013_1.JPG	Fotodatei
Bildbeschreibung		Bildbeschreibung
Aufnahmerichtung	SW	Aufnahmerichtung



Teilflächenbeschreibung

Teilflächentyp		Teilflächen-Nr.	1
Biototyp	Buchenwald basenarmer Standorte (2000)	Biototyp	WMS
- Zusatz	sehr starkes Baumholz, Brusthöhendurchmesser >= 70 cm (4)	- gesetzl. Grundl.	
FFH-LRT	Hainsimsen-Buchenwald (Luzulo-Fagetum)	FFH-LRT	9110
Beschreibung		Entw.potential LRT	
		Hauptfläche	Ja
		Flächenanteil	100 %
		FFH-Unters.Fläche	Nein
		Saatgutfläche	Nein

Erhebungsbogen

B

Projekt	Biotopkartierung Hamburg	Interne Nr.	76523
		DK5 DK5-GK	5038 5040
Handlungsbedarf	Nein	DK5 - Name	Rissen-Nord
Bearbeitung	ENS	Biotop-Nr. alt	105 144
Räumliche Abbildung	Fläche	Kartierung	08.10.2013
Anzahl Abschnitte	1	Fläche / Länge [m²/m]	10757,4623
		Breite (lineare Abb.) [m]	

Weitere Angaben

Merkmal	Wert
Auswertung	
Wertgesichtspunkte	Rest der ursprünglichen Naturlandschaft
Bedeutung für Tiergruppe	Waldvögel
Ziele der Entwicklung	Strukturreicher Buchenwald
Boden	
Feuchte	5 - frisch und mäßig frisch
Reaktion	4 - mäßig sauer bis sauer
Stickstoffgehalt	5 - mäßig stickstoffarm
Standort, Relief	
Neigung - Gelände	N2 - schwach geneigt (3,5-9 %)
Ausrichtung	V - Verschiedene
Belichtung	5 - halbschattig
Luft	keine Besonderheiten
Veg. - Deckg./Ant.	
Gesamt	100 %
1. Baumschicht	90 %
Strauchschicht	20 %
1. Krautschicht	60 %
Veg. - Höhe	
Gesamt, durchschn.	35.00 m

FFH-Bewertungen (HH)

Lebensraumtyp / Parameter	Wertstufe A	Wertstufe B	Wertstufe C	Wert / Begründung	Z
9110 (HH) Hainsimsen-Buchenwald (Luzulo-Fagetum)					C
Habitatstrukturen					C
Beeinträchtigungen					C
Arteninventar					C

FFH-Bewertungen (BFN)

		Wert	AZ	Z
1	Lebensraumtyp			
3	Arteninventar , Gesamtbewertung, 1..n - Parameter mit Kriterien A/B/C			
4	Habitatstruktur , Gesamtbewertung, 1..n - Parameter mit Kriterien A/B/C			
5	Beeinträchtigungen , Gesamtbewertung, 1..n - Parameter mit Kriterien A/B/C			
	Zustandsbewertung: AZ – Vorgabewert, Z – von AZ abweichend festgelegte Zustandsbewertung			
1	9110 (BFN) Hainsimsen-Buchenwald (Luzulo-Fagetum)		C	
3	Arteninventar		C	
4	Habitatstrukturen		C	
5	Beeinträchtigungen		C	

Projekt	Biotopkartierung Hamburg	Interne Nr.	76523
		DK5 DK5-GK	5038 5040
Handlungsbedarf	Nein	DK5 - Name	Rissen-Nord
Bearbeitung	ENS	Biotop-Nr. alt	105 144
Räumliche Abbildung	Fläche	Kartierung	08.10.2013
Anzahl Abschnitte	1	Fläche / Länge [m²/m]	10757,4623
		Breite (lineare Abb.) [m]	

Zeigerwerte der Pflanzenartenliste (Auswertung)

Standort	Belichtung	schattig bis halbschattig	4,2
Boden	Feuchte	frisch und mäßig frisch	5,1
	Stickstoff (N)	mäßig stickstoffarm	4,9
	Reaktion	mäßig sauer bis sauer	3,9
Vegetation	Mahdverträglichkeit	schnittempfindlich (nur Herbstschnitt vertragend)	2,8
Zeigerwerte	Futterwert	sehr geringwertiges Futter	2
	Wechselfeuchteanzeiger		0
	Giftpflanzen		2
	Überschw.anzeiger		2

Pflanzenartenliste

Gruppe / Pflanzenart	MS	M	W	Vs	St	PA	Ph	Sz	VS	V	G	cf	§	Rote Liste			
														HH	ND	SH	D
Tracheobionta (Gefäßpflanzen)																	
Acer platanoides (Spitz-Ahorn)	7	w		S													
Acer pseudoplatanus (Berg-Ahorn)	7	w		B2													
Acer pseudoplatanus (Berg-Ahorn)	7	w		B1													
Acer pseudoplatanus (Berg-Ahorn)	7	w		K1													
Acer pseudoplatanus (Berg-Ahorn)	7	z		S													
Aesculus hippocastanum (Gewöhnliche Rosskastanie)	7	w		B2													
Betula pendula (Hänge-Birke)	7	w		B1													
Carpinus betulus (Hainbuche)	7	w		B1													
Convallaria majalis (Maiglöckchen)	7	w		K1													
Deschampsia flexuosa (Draht-Schmiele)	7	h		K1													
Digitalis purpurea (Roter Fingerhut)	7	w		K1													
Dryopteris carthusiana (Dorniger Wurmfarne)	7	z		K1													
Dryopteris filix-mas (Gewöhnlicher Wurmfarne)	7	w		K1	-												
Fagus sylvatica (Rotbuche)	7	d		B1													
Fagus sylvatica (Rotbuche)	7	z		S													
Fagus sylvatica (Rotbuche)	7	z		K1													
Fallopia japonica (Japanischer Staudenknöterich)	7	w		K1													
Galium saxatile (Harzer Labkraut)	7	w		K1										3			
Impatiens parviflora (Kleinblütiges Springkraut)	7	h		K1													
Lamium argentatum (Garten-Goldnessel)	7	w		K1													
Maianthemum bifolium (Zweiblättrige Schattenblume)	7	w		K1													
Molinia caerulea agg. (Artengruppe Gewöhnliches Pfeifengras)	7	w		K1	-												
Oxalis acetosella (Wald-Sauerklee)	7	h		K1													
Polygonatum multiflorum (Vielblütige Weißwurz)	7	z		K1													
Polypodium vulgare (Gewöhnlicher Tüpfelfarne)	7	w		K1										V			
Prunus padus (Echte Traubenkirsche)	7	w		S													
Prunus serotina (Späte Traubenkirsche)	7	z		K1													
Prunus serotina (Späte Traubenkirsche)	7	z		S													
Quercus robur (Stiel-Eiche)	7	z		K1	-												
Quercus rubra (Rot-Eiche)	7	w		K1	-												
Rhododendron spec. (Rhododendron)	7	w		S													
Rubus idaeus (Himbeere)	7	z		S									X				

Erhebungsbogen

B

Projekt	Biotopkartierung Hamburg	Interne Nr.	76523
		DK5 DK5-GK	5038 5040
Handlungsbedarf	Nein	DK5 - Name	Rissen-Nord
Bearbeitung	ENS	Biotop-Nr. alt	105 144
Räumliche Abbildung	Fläche	Kartierung	08.10.2013
Anzahl Abschnitte	1	Fläche / Länge [m²/m]	10757,4623
		Breite (lineare Abb.) [m]	

Pflanzenartenliste

Gruppe / Pflanzenart	MS	M	W	Vs	St	PA	Ph	Sz	VS	V	G	cf	§	Rote Liste				
														HH	ND	SH	D	
Sambucus racemosa (Trauben-Holunder)	7	w		S														
Scrophularia nodosa (Knotige Braunwurz)	7	w		K1														
Sorbus aucuparia (Eberesche)	7	z		K1														
Sorbus aucuparia aucuparia (Eberesche)	7	h		S														
Stellaria holostea (Große Sternmiere)	7	w		K1														
Taxus baccata (Gemeine Eibe)	7	w		K1									b		3			V
Taxus baccata (Gemeine Eibe)	7	z		S									b		3			V
Trientalis europaea (Siebenstern)	7	z		K1														
Urtica dioica (Große Brennessel)	7	w		K1														
Anzahl Rote Liste Arten														2	1	1		
Anzahl Arten														34				

MS: Mengensystem; M: Mengenangabe, W: Bewertung der Art (FFH-Monitoring), Vs: Vegetationsschicht, St: Status, PA: Autor Phänologie; Ph: Phänologie, Sz: Soziabilität, VS: Vitalitätssystem; V: Vitalität, G: Geschlecht, cf: unsichere Bestimmung, §: Schutz nach BNatSchG, HH: Rote Liste Hamburg, Nds: Rote Liste Niedersachsen, SH: Rote Liste Schleswig-Holstein, D: Rote Liste Deutschland