

# Erhebungsbogen

**B**

<b>Projekt</b>	Biotopkartierung Hamburg	<b>Interne Nr.</b>	1215	
		<b>DK5   DK5-GK</b>	<b>5036</b>	5038
<b>Handlungsbedarf</b>	Nein	<b>DK5 - Name</b>	Rissen	
<b>Bearbeitung</b>	SCÖ	<b>Biotop-Nr.   alt</b>	<b>7</b>	9
<b>Räumliche Abbildung</b>	Fläche	<b>Kartierung</b>	23.08.2002	
<b>Anzahl Abschnitte</b>	1	<b>Fläche / Länge [m<sup>2</sup>/m]</b>	12881,1716	
		<b>Breite (lineare Abb.) [m]</b>		

<b>Gesetzlicher Schutz</b>	<b>_ kein gesetzl. Schutz kein gesetzlich geschütztes Biotop</b>	<b>Schutz nur teilweise</b>	<b>Nein</b>
----------------------------	--	-----------------------------	-------------

<b>Gesamtbewertung</b>	4	Verarmt, entwicklungsfähig
- <b>Alter</b>	5	Biotop mittleren Alters, 20 bis 50 Jahre
- <b>Belastungsgrad</b>	4	Flächenhaft deutliche Belastung ohne nachh. Schäden
- <b>Ökolog. Funktion</b>	4	Isolierter Lebensraum, keine oder nur geringe Bedeutung für Nachbarflächen
- <b>Seltenheit</b>	4	Verbr. Biotoptyp ohne biotoptypische Artenvielfalt, Ubiquisten

## Bestandsbeschreibung

Fichten-Nadelwald auf öffentlichem Grundstück in Randlage zu villenartiger Bebauung. Auf stark bewegtem Relief stockt ein dichter Fichtenbestand (15 m und höher) unter dem sich stellenweise Vogelbeere, Eiche, Sand-Birke, Holunder u.a. angesiedelt haben. Stellenweise wuchert ein dichtes Brombeergestrüpp. Ansonsten ist der Boden weitgehend unbedeckt, vereinzelt wächst etwas Draht-Schmiele und Springkraut. An lichten Stellen haben sich einzelne Sand-Birken zu kleinen Bäumen entwickelt.

## Vorkommen an Biotoptypen

1	TF	Typ	HF	F.Anteil
2	BTYP	Biotoptyp		- gesetzl. Grundl.
3	Zusatz	Zusatz zum Biotoptypen		
4	LRT	Lebensraumtyp		
1	1		Ja	100 %
2	WNF	Fichtenwald/-forst, naturnah (2000)		

## Räumliche Lage

<b>Lagebeschreibung</b>	östl. Bauungsrand, Hexentwiete		
	Bebauung		
<b>Nachbarnutzung/en</b>	Mischwald		
	Acker		
<b>Rechtswert (X)</b>	550969	<b>Hochwert (Y)</b>	5937822
<b>Bezirk</b>	Altona	<b>Naturraum</b>	Holm - Wedeler Geestrandgebiet (694.02)
<b>Stadtteil (OT-Nr.)</b>	Rissen (227)	<b>Gemarkung</b>	Rissen (201)
<b>Digitaler Grünplan</b>	<input type="checkbox"/> <b>Hafengesamtgebiet</b>	<input type="checkbox"/> <b>Ramsargebiet</b>	<input type="checkbox"/> <b>EG-Vogelschutzgeb.</b>
<b>Ausgleichsflächen</b>	<input type="checkbox"/> <b>Biosphärenreservat</b>	<input type="checkbox"/> <b>Nationalpark</b>	<input type="checkbox"/>
<b>NSG / ND / LSG</b>	LSG Altona-Südwest, Ottensen, Othmarschen, Klein Flottbek, Nienstedten, Dockenhuden, Blankenese, Rissen [ HH-2003 / Anteil: 90% ]		
<b>FFH-GEBIET</b>			
<b>Wasserschutzgebiet</b>	Boursberg [ 3 / Anteil: 100% ]		

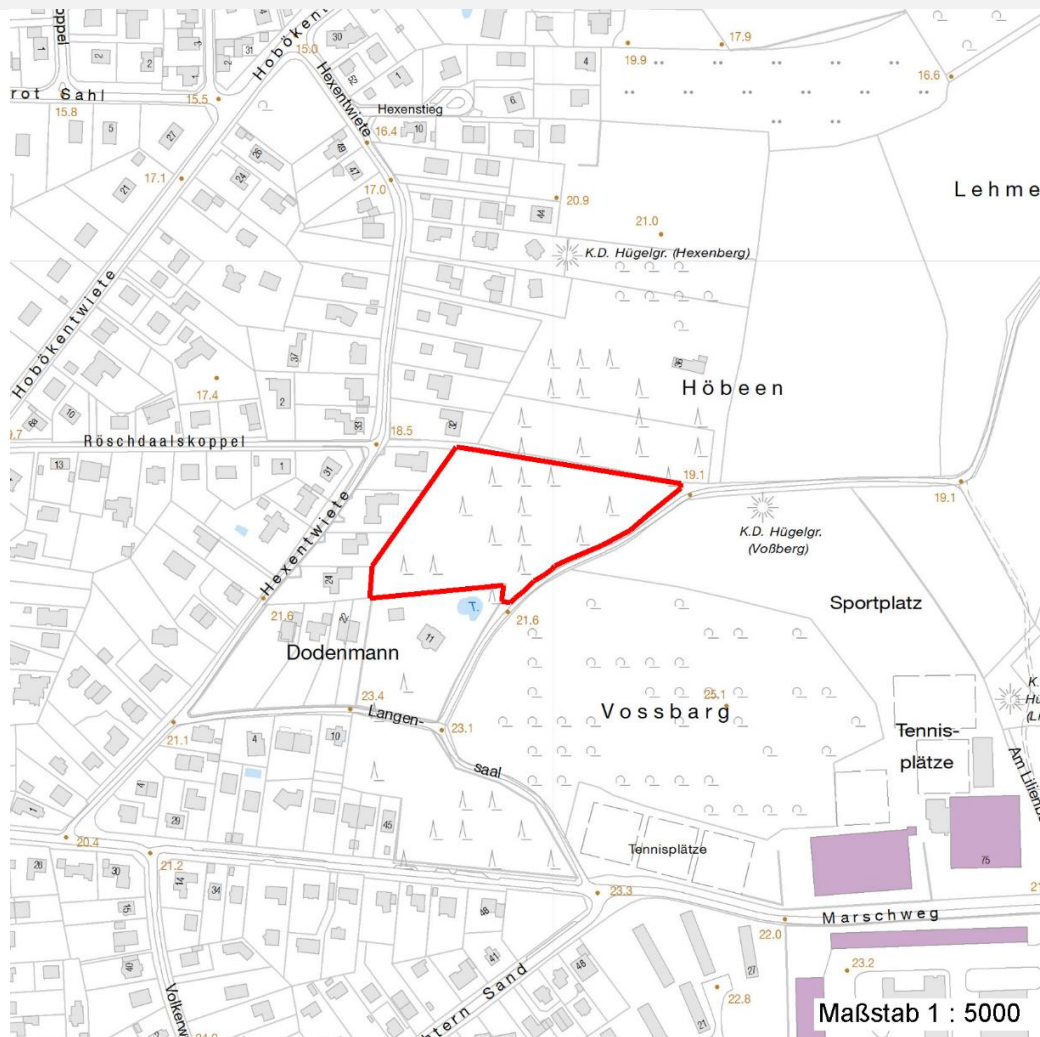
# Erhebungsbogen

**B**

<b>Projekt</b>	Biotopkartierung Hamburg	<b>Interne Nr.</b>	1215	
		<b>DK5   DK5-GK</b>	<b>5036</b>	5038
		<b>DK5 - Name</b>	Rissen	
<b>Handlungsbedarf</b>	Nein	<b>Biotop-Nr.   alt</b>	<b>7</b>	9
<b>Bearbeitung</b>	SCÖ	<b>Kartierung</b>	23.08.2002	
<b>Räumliche Abbildung</b>	Fläche	<b>Fläche / Länge [m<sup>2</sup>/m]</b>	12881,1716	
<b>Anzahl Abschnitte</b>	1	<b>Breite (lineare Abb.) [m]</b>		

## Räumliche Lage

### Karte



## Weitere Erhebungsbögen

Interne Nr.	Interne Nr. Zuordnung	DK5	Biotop-Nr.	Kartierung	Zuordnung	DK5 (GK)	Biotop-Nr. (alt)
1215	1217	5036	7	15.09.1987	K	5038	9
1215	1216	5036	7	03.06.2010	K	5038	9

Zuordnung: N = nachfolgende Kartierung, K = weitere Kartierungen (zeitlich vorher oder nachher)

## Foto

Interne Nr.	Index	Dateiname	Aufnahmerichtung
12629	0	5036_7_230802_1.JPG	

## Weitere Angaben

Merkmal	Wert
<b>Auswertung</b>	
Gefährdung / Einflüsse	Standortfremde Gehoelze

## Erhebungsbogen

**B**

<b>Projekt</b>	Biotopkartierung Hamburg	<b>Interne Nr.</b>	1215	
		<b>DK5   DK5-GK</b>	<b>5036</b>	5038
<b>Handlungsbedarf</b>	Nein	<b>DK5 - Name</b>	Rissen	
<b>Bearbeitung</b>	SCÖ	<b>Biotop-Nr.   alt</b>	<b>7</b>	9
<b>Räumliche Abbildung</b>	Fläche	<b>Kartierung</b>	23.08.2002	
<b>Anzahl Abschnitte</b>	1	<b>Fläche / Länge [m<sup>2</sup>/m]</b>	12881,1716	
		<b>Breite (lineare Abb.) [m]</b>		

### Weitere Angaben

Merkmal	Wert
Wertgesichtspunkte	Entwicklungspotenzial
zoologisch bedeutsame Strukturen	Keine
Ziele der Entwicklung	Eichen-Birken-Mischwald
Maßnahmen	Waldumbau zu standorttypischem, naturnahem Laubwald - 9.3 langfristige Entnahme der Nadelgehölze

### Foto

**Fotodatei** 5036\_7\_230802\_1.JPG

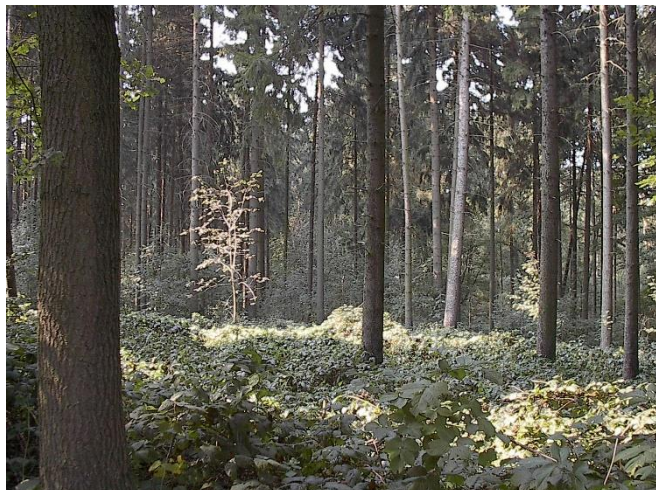
**Bildbeschreibung**

**Aufnahmerichtung**

**Fotodatei**

**Bildbeschreibung**

**Aufnahmerichtung**



### Teilflächenbeschreibung

<b>Teilflächentyp</b>		<b>Teilflächen-Nr.</b>	1
<b>Biotoptyp</b>	Fichtenwald/-forst, naturnah (2000)	<b>Biotoptyp</b>	WNF
- <b>Zusatz</b>		- <b>gesetzl. Grundl.</b>	
<b>FFH-LRT</b>		<b>FFH-LRT</b>	
<b>Beschreibung</b>	Standort: Substrat: Sand (natürlich)	<b>Entw.potential LRT</b>	Ja
		<b>Hauptfläche</b>	100 %
		<b>Flächenanteil</b>	Nein
		<b>FFH-Unters.Fläche</b>	Nein
		<b>Saatgutfläche</b>	Nein

# Erhebungsbogen

**B**

<b>Projekt</b>	Biotopkartierung Hamburg		<b>Interne Nr.</b>	1215	
			<b>DK5   DK5-GK</b>	<b>5036</b>	5038
<b>Handlungsbedarf</b>	Nein		<b>DK5 - Name</b>	Rissen	
<b>Bearbeitung</b>	SCÖ	<b>Kopie</b>	<b>Biotop-Nr.   alt</b>	<b>7</b>	9
<b>Räumliche Abbildung</b>	Fläche	Nein	<b>Kartierung</b>	23.08.2002	
<b>Anzahl Abschnitte</b>	1		<b>Fläche / Länge [m²/m]</b>	12881,1716	
			<b>Breite (lineare Abb.) [m]</b>		

## Weitere Angaben

Merkmal	Wert
<b>Boden</b>	
Feuchte	5 - frisch und mäßig frisch
Stickstoffgehalt	5 - mäßig stickstoffarm
<b>Standort, Relief</b>	
Relief	wellig-kuppig, leichte Hanglage
Belichtung	6 - halbsonnig bis halbschattig
<b>Veg. - Deckg./Ant.</b>	
Gesamt	100 %
1. Baumschicht	60 %
2. Baumschicht	20 %
Strauchschicht	10 %
1. Krautschicht	80 %
<b>Veg. - Höhe</b>	
Gesamt, durchschn.	15.00 m

## Zeigerwerte der Pflanzenartenliste (Auswertung)

<b>Standort</b>	<b>Belichtung</b>	halbsonnig bis halbschattig	6,3
<b>Boden</b>	<b>Feuchte</b>	frisch und mäßig frisch	5,5
	<b>Stickstoff (N)</b>	mäßig stickstoffarm bis stickstoffreich	6,4
<b>Vegetation</b>	<b>Reaktion</b>	mäßig sauer bis sauer	4,2
	<b>Mahdverträglichkeit</b>	schnittempfindlich (nur Herbstschnitt vertragend)	2,7
<b>Zeigerwerte</b>	<b>Futterwert</b>	sehr geringwertiges Futter	2,3
	<b>Wechselfeuchteanzeiger</b>		1
	<b>Giftpflanzen</b>		0
	<b>Überschw.anzeiger</b>		0

## Pflanzenartenliste

Gruppe / Pflanzenart	MS	M	W	Vs	St	PA	Ph	Sz	VS	V	G	cf	Rote Liste					
													§	HH	ND	SH	D	
<b>Tracheobionta (Gefäßpflanzen)</b>																		
Betula pendula (Hänge-Birke)	7	z		B2														
Deschampsia flexuosa (Draht-Schmiele)	7	w		K1														
Epilobium angustifolium (Schmalblättriges Weidenröschen)	7	w		K1														
Frangula alnus (Faulbaum)	7	z		S														
Impatiens parviflora (Kleinblütiges Springkraut)	7	z		K1														
Picea abies (Gemeine Fichte)	7	h		B1														
Quercus robur (Stiel-Eiche)	7	z		B2														
Rubus fruticosus agg. (Artengruppe Echte Brombeere)	7	h		S														
Sambucus nigra (Schwarzer Holunder)	7	w		S														
Sorbus aucuparia (Eberesche)	7	z		S														
Stellaria media (Vogelmiere)	7	w		K1														

# Erhebungsbogen

**B**

<b>Projekt</b>	Biotopkartierung Hamburg	<b>Interne Nr.</b>	1215	
		<b>DK5   DK5-GK</b>	<b>5036</b>	5038
<b>Handlungsbedarf</b>	Nein	<b>DK5 - Name</b>	Rissen	
<b>Bearbeitung</b>	SCÖ	<b>Biotop-Nr.   alt</b>	<b>7</b>	9
<b>Räumliche Abbildung</b>	Fläche	<b>Kartierung</b>	23.08.2002	
<b>Anzahl Abschnitte</b>	1	<b>Fläche / Länge [m<sup>2</sup>/m]</b>	12881,1716	
		<b>Breite (lineare Abb.) [m]</b>		

## Pflanzenartenliste

Gruppe / Pflanzenart	MS	M	W	Vs	St	PA	Ph	Sz	VS	V	G	cf	§	Rote Liste			
														HH	ND	SH	D
<b>Anzahl Rote Liste Arten</b>																	
<b>Anzahl Arten</b>														11			

MS: Mengensystem; M: Mengenangabe, W: Bewertung der Art (FFH-Monitoring), Vs: Vegetationsschicht, St: Status, PA: Autor Phänologie; Ph: Phänologie, Sz: Soziabilität, VS: Vitalitätssystem; V: Vitalität, G: Geschlecht, cf: unsichere Bestimmung, §: Schutz nach BNatSchG, HH: Rote Liste Hamburg, Nds: Rote Liste Niedersachsen, SH: Rote Liste Schleswig-Holstein, D: Rote Liste Deutschland