

Erhebungsbogen

B

Projekt	Biotopkartierung Hamburg	Interne Nr.	1339	
		DK5 DK5-GK	5036	5038
Handlungsbedarf	Nein	DK5 - Name	Rissen	
Bearbeitung	SCÖ	Biotop-Nr. alt	50	61
Räumliche Abbildung	Fläche	Kartierung	19.09.2002	
Anzahl Abschnitte	1	Fläche / Länge [m²/m]	2260,0405	
		Breite (lineare Abb.) [m]		

Gesetzlicher Schutz	§ 30 (2) 3.2 Zwergstrauch- und Ginsterheiden	Schutz nur teilweise	Nein
----------------------------	--	-----------------------------	------

Gesamtbewertung	6 Wertvoll
– Alter	5 Biotop mittleren Alters, 20 bis 50 Jahre
– Belastungsgrad	
– Ökolog. Funktion	6 Hohe Bedeutung in einem Biotopkomplex, für den lokalen Biotopverbund oder als Puffer
– Seltenheit	8 Sehr seltener Biotoptyp, hohe Anteile seltener oder bedrohter Pflges., gesättigtes Artenspektrum, RL-Arten

Bestandsbeschreibung

Ältere Heidefläche mit Verbuschung durch Birke und Kiefer. Stellenweise Dominanz von Drahtschmiele. Gras- und Heideflächen haben ungefähr gleiche Flächenanteile. Der Biotop liegt an einem nord- bis westexponierten Hang mit einer Neigung von etwa 1 : 5. Am Hangfuß liegt ein schmaler Streifen mit neu angelegter Heide.

Vorkommen an Biotoptypen

1	TF	Typ	HF	F.Anteil
2	BTYP	Biotoptyp		- gesetzl. Grundl.
3	Zusatz	Zusatz zum Biotoptypen		
4	LRT	Lebensraumtyp		
1	1		Ja	100 %
2	TCT	Trockene Sandheide (2000)		
4	kein LRT	kein Lebensraumtyp nach FFH-Richtlinie		

Räumliche Lage

Lagebeschreibung	Rissener Golfplatz	Hochwert (Y)	5936127
Nachbarnutzung/en	Golfplatz	Naturraum	Blankeneser Höhenzug (696.00)
Rechtswert (X)	550440	Gemarkung	Rissen (201)
Bezirk	Altona	Ramsargebiet	<input type="checkbox"/> EG-Vogelschutzgeb.
Stadtteil (OT-Nr.)	Rissen (227)	Nationalpark	<input type="checkbox"/>
Digitaler Grünplan	<input type="checkbox"/> Hafengesamtgebiet		
Ausgleichsflächen	<input type="checkbox"/> Biosphärenreservat		
NSG / ND / LSG	LSG Altona-Südwest, Ottensen, Othmarschen, Klein Flottbek, Nienstedten, Dockenhuden, Blankenese, Rissen [HH-2003 / Anteil: 100%]		
FFH-GEBIET			
Wasserschutzgebiet	Boursberg [3 / Anteil: 100%]		

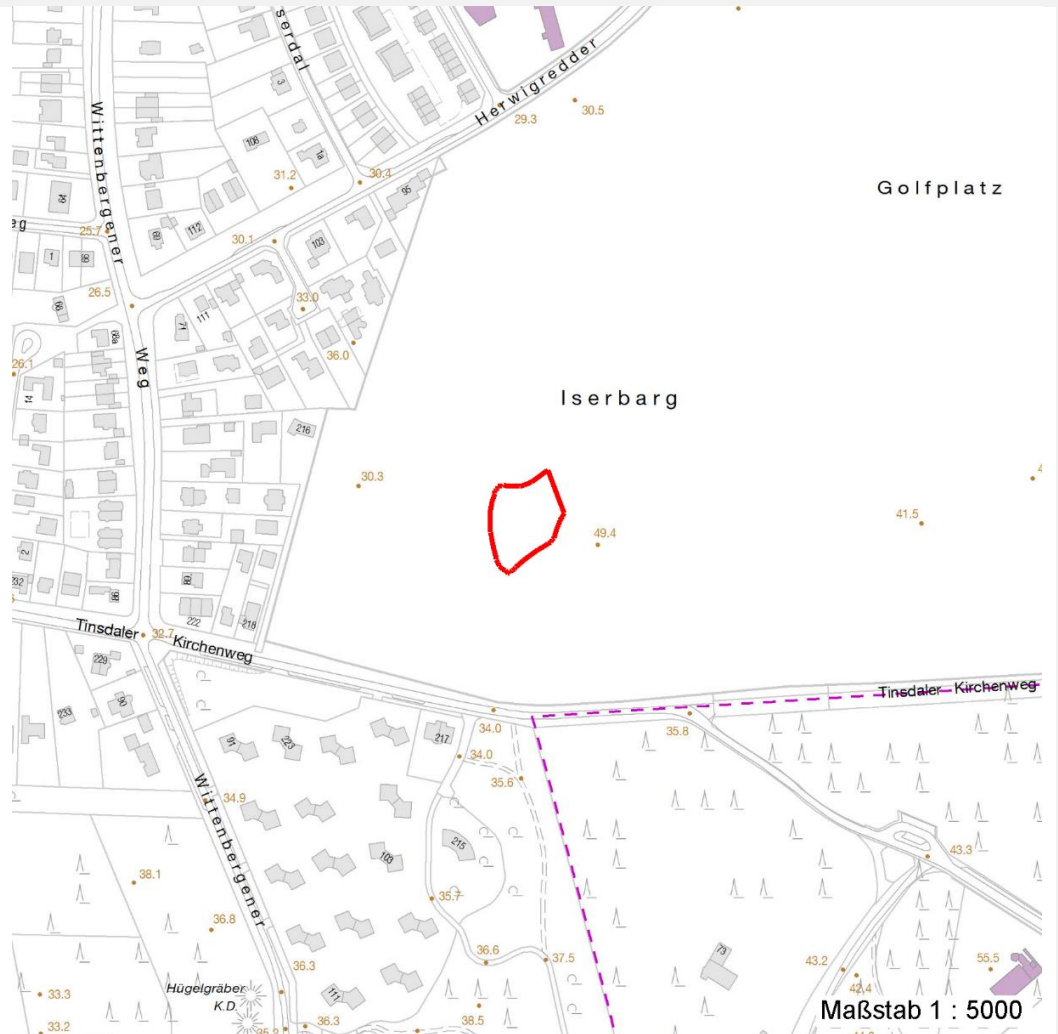
Erhebungsbogen

B

Projekt	Biotopkartierung Hamburg		Interne Nr.	1339	
			DK5 DK5-GK	5036	5038
Handlungsbedarf	Nein		DK5 - Name	Rissen	
Bearbeitung	SCÖ	Kopie	Nein	Biotop-Nr. alt	50 61
Räumliche Abbildung	Fläche		Kartierung	19.09.2002	
Anzahl Abschnitte	1		Fläche / Länge [m²/m]	2260,0405	
			Breite (lineare Abb.) [m]		

Räumliche Lage

Karte



Weitere Erhebungsbögen

Interne Nr.	Interne Nr. Zuordnung	DK5	Biotop-Nr.	Kartierung	Zuordnung	DK5 (GK)	Biotop-Nr. (alt)
1339	1340	5036	50	06.07.2010	K	5038	61

Zuordnung: N = nachfolgende Kartierung, K = weitere Kartierungen (zeitlich vorher oder nachher)

Foto

Interne Nr.	Index	Dateiname	Aufnahmerichtung
9949	0	5036_50_190902_1.JPG	

Weitere Angaben

Merkmal	Wert
Auswertung	
Gefährdung / Einflüsse	potenziell durch angrenzende Nutzung
Wertgesichtspunkte	Landschaftstypischer Biotop

Erhebungsbogen

B

Projekt	Biotopkartierung Hamburg	Interne Nr.	1339	
		DK5 DK5-GK	5036	5038
Handlungsbedarf	Nein	DK5 - Name	Rissen	
Bearbeitung	SCÖ	Biotop-Nr. alt	50	61
Räumliche Abbildung	Fläche	Kartierung	19.09.2002	
Anzahl Abschnitte	1	Fläche / Länge [m²/m]	2260,0405	
		Breite (lineare Abb.) [m]		

Weitere Angaben

Merkmal	Wert
Ziele der Entwicklung	Naturnahes Element in beeinträchtigter Umgebung
Maßnahmen	Vorkommen seltener Pflanzen seltener Trockenlebensraum Sandheide Heidemanagement

Foto

Fotodatei	5036_50_190902_1.JPG	Fotodatei	
Bildbeschreibung		Bildbeschreibung	
Aufnahmerichtung		Aufnahmerichtung	



Teilflächenbeschreibung

Teilflächentyp		Teilflächen-Nr.	1
Biotoptyp	Trockene Sandheide (2000)	Biotoptyp	TCT
- Zusatz		- gesetzl. Grundl.	
FFH-LRT	kein Lebensraumtyp nach FFH-Richtlinie	FFH-LRT	kein LRT
Beschreibung		Entw.potential LRT	
Standort: Sand		Hauptfläche	Ja
		Flächenanteil	100 %
		FFH-Unters.Fläche	Nein
		Saatgutfläche	Nein

Erhebungsbogen

B

Projekt	Biotopkartierung Hamburg		Interne Nr.	1339	
			DK5 DK5-GK	5036	5038
Handlungsbedarf	Nein		DK5 - Name	Rissen	
Bearbeitung	SCÖ	Kopie	Biotop-Nr. alt	50	61
Räumliche Abbildung	Fläche	Nein	Kartierung	19.09.2002	
Anzahl Abschnitte	1		Fläche / Länge [m²/m]	2260,0405	
			Breite (lineare Abb.) [m]		

Weitere Angaben

Merkmal	Wert
Boden	
Feuchte	5 - frisch und mäßig frisch
Stickstoffgehalt	4 - mäßig bis stickstoffarm
Standort, Relief	
Relief	Hanglage
Neigung - Gelände	N3 - mittel geneigt (9-18 %)
Ausrichtung	NW - Nordwest
Belichtung	6 - halbsonnig bis halbschattig
Veg. - Deckg./Ant.	
Gesamt	100 %
Strauchschicht	5 %
1. Krautschicht	100 %
Veg. - Höhe	
Gesamt, durchschn.	0.50 m

Zeigerwerte der Pflanzenartenliste (Auswertung)

Standort	Belichtung	halbsonnig	6,9
Boden	Feuchte	frisch und mäßig frisch	5,3
	Stickstoff (N)	stickstoffarm	2,6
	Reaktion	sehr sauer	2,3
Vegetation	Mahdverträglichkeit	schnittempfindlich (nur Herbstschnitt vertragend)	3,4
Zeigerwerte	Futterwert	geringwertiges Futter	3
	Wechselfeuchteanzeiger		2
	Giftpflanzen		0
	Überschw.anzeiger		0

Pflanzenartenliste

Gruppe / Pflanzenart	MS	M	W	Vs	St	PA	Ph	Sz	VS	V	G	cf	Rote Liste					
													§	HH	ND	SH	D	
Tracheobionta (Gefäßpflanzen)																		
Agrostis capillaris (Rotes Straußgras)	7	z		K1														
Betula pendula (Hänge-Birke)	7	z		K1														
Betula pendula (Hänge-Birke)	7	z		S														
Calluna vulgaris (Besenheide)	7	h		K1										3			V	
Carex leporina (Hasenfuß-Segge)	7	w		K1														
Carex spec. (Segge)	7	z		K1														
Deschampsia flexuosa (Draht-Schmiele)	7	h		K1														
Festuca arundinacea (Rohr-Schwingel)	7	w		K1														
Festuca rubra agg. (Artengruppe Rot-Schwingel)	7	w		K1														
Galium saxatile (Harzer Labkraut)	7	z		K1												3		
Hieracium pilosella (Kleines Habichtskraut)	7	w		K1														
Holcus lanatus (Wolliges Honiggras)	7	w		K1														
Hypericum perforatum (Echtes Johanniskraut)	7	w		K1														
Juncus effusus (Flatter-Binse)	7	w		K1														
Lotus corniculatus (Gewöhnlicher Hornklee)	7	w		K1														V

Erhebungsbogen

B

Projekt	Biotopkartierung Hamburg		Interne Nr.	1339	
			DK5 DK5-GK	5036	5038
Handlungsbedarf	Nein		DK5 - Name	Rissen	
Bearbeitung	SCÖ	Kopie	Biotop-Nr. alt	50	61
Räumliche Abbildung	Fläche	Nein	Kartierung	19.09.2002	
Anzahl Abschnitte	1		Fläche / Länge [m²/m]	2260,0405	
			Breite (lineare Abb.) [m]		

Pflanzenartenliste

Gruppe / Pflanzenart	MS	M	W	Vs	St	PA	Ph	Sz	VS	V	G	cf	§	Rote Liste				
														HH	ND	SH	D	
Pinus sylvestris (Wald-Kiefer)	7	w		K1														
Pinus sylvestris (Wald-Kiefer)	7	z		S														
Prunus serotina (Späte Traubenkirsche)	7	w		S														
Quercus robur (Stiel-Eiche)	7	w		K1														
Quercus robur (Stiel-Eiche)	7	w		S														
Rubus fruticosus agg. (Artengruppe Echte Brombeere)	7	w		K1														
Rumex acetosella (Kleiner Sauerampfer)	7	w		K1														
Sorbus aucuparia (Eberesche)	7	w		K1														
Urtica dioica (Große Brennessel)	7	w		K1														
Vaccinium myrtillus (Gewöhnliche Heidelbeere)	7	z		K1														
	Anzahl Rote Liste Arten													2	2			
	Anzahl Arten													22				

MS: Mengensystem; M: Mengenangabe, W: Bewertung der Art (FFH-Monitoring), Vs: Vegetationsschicht, St: Status, PA: Autor Phänologie; Ph: Phänologie, Sz: Soziabilität, VS: Vitalitätssystem; V: Vitalität, G: Geschlecht, cf: unsichere Bestimmung, §: Schutz nach BNatSchG, HH: Rote Liste Hamburg, Nds: Rote Liste Niedersachsen, SH: Rote Liste Schleswig-Holstein, D: Rote Liste Deutschland