

Erhebungsbogen

B

Projekt	Biotopkartierung Hamburg	Interne Nr.	1340	
		DK5 DK5-GK	5036	5038
Handlungsbedarf	Nein	DK5 - Name	Rissen	
Bearbeitung	NET	Biotop-Nr. alt	50	61
Räumliche Abbildung	Fläche	Kartierung	06.07.2010	
Anzahl Abschnitte	1	Fläche / Länge [m²/m]	2260,0403	
		Breite (lineare Abb.) [m]		

Gesetzlicher Schutz	§ 30 (2) 3.2 Zwergstrauch- und Ginsterheiden	Schutz nur teilweise	Nein
----------------------------	---	-----------------------------	-------------

Gesamtbewertung	8	Hochgradig wertvoll
– Alter	5	Biotop mittleren Alters, 20 bis 50 Jahre
– Belastungsgrad	8	geringe örtliche oder punktuelle Belastung
– Ökolog. Funktion	8	Wertbestimmender Bestandteil eines wertvollen Biotopkomplexes oder für den regionalen Biotopverbund.
– Seltenheit	8	Sehr seltener Biotoptyp, hohe Anteile seltener oder bedrohter Pflges., gesättigtes Artenspektrum, RL-Arten

Bestandsbeschreibung

Ältere Heidefläche. Stellenweise Dominanz von Drahtschmiele bzw. Blaubeere. Der Biotop liegt an einem nord- bis westexponierten Hang mit einer Neigung von etwa 1 : 5. Am Hangfuß und seitlich liegt ein Streifen mit neu angelegter Heide. Die Fläche wird gelegentlich gemäht.

Vorkommen an Biotoptypen

1	TF	Typ	HF	F.Anteil
2	BTYP	Biotoptyp		- gesetzl. Grundl.
3	Zusatz	Zusatz zum Biotoptypen		
4	LRT	Lebensraumtyp		
1	1		Ja	100 %
2	TCT	Trockene Sandheide (2000)		
4	4030	Trockene europäische Heiden		

Räumliche Lage

Lagebeschreibung	Rissener Golfplatz	Hochwert (Y)	5936127
Nachbarnutzung/en	Golfplatz	Naturraum	Blankeneser Höhenzug (696.00)
Rechtswert (X)	550440	Gemarkung	Rissen (201)
Bezirk	Altona	Ramsargebiet	<input type="checkbox"/> EG-Vogelschutzgeb.
Stadtteil (OT-Nr.)	Rissen (227)	Biosphärenreservat	<input type="checkbox"/> Nationalpark
Digitaler Grünplan	<input type="checkbox"/> Hafengesamtgebiet		
Ausgleichsflächen	<input type="checkbox"/> Biosphärenreservat		
NSG / ND / LSG	LSG Altona-Südwest, Ottensen, Othmarschen, Klein Flottbek, Nienstedten, Dockenhuden, Blankenese, Rissen [HH-2003 / Anteil: 100%]		
FFH-GEBIET			
Wasserschutzgebiet	Boursberg [3 / Anteil: 100%]		

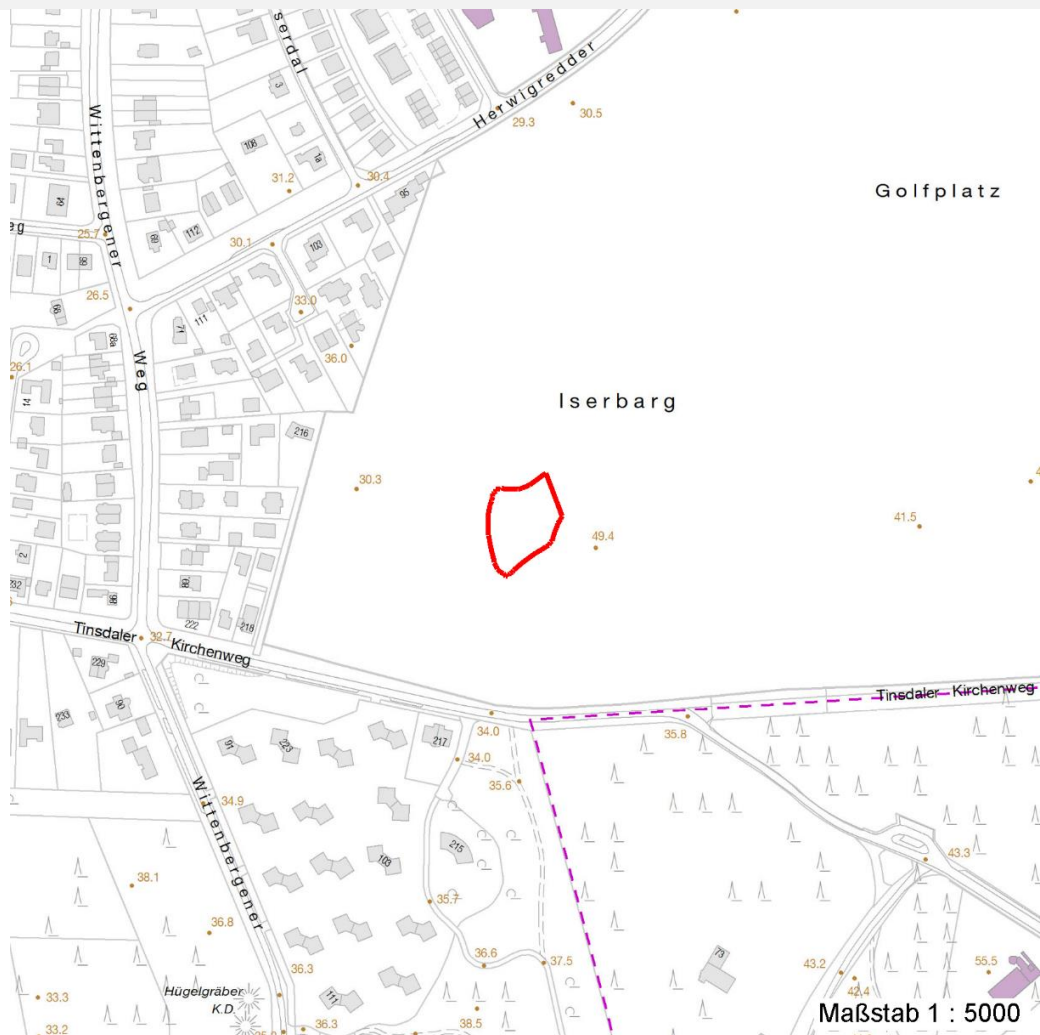
Erhebungsbogen

B

Projekt	Biotopkartierung Hamburg		Interne Nr.	1340	
			DK5 DK5-GK	5036	5038
			DK5 - Name	Rissen	
Handlungsbedarf	Nein		Biotop-Nr. alt	50	61
Bearbeitung	NET	Kopie	Nein	Kartierung	06.07.2010
Räumliche Abbildung	Fläche			Fläche / Länge [m²/m]	2260,0403
Anzahl Abschnitte	1			Breite (lineare Abb.) [m]	

Räumliche Lage

Karte



Weitere Erhebungsbögen

Interne Nr.	Interne Nr. Zuordnung	DK5	Biotop-Nr.	Kartierung	Zuordnung	DK5 (GK)	Biotop-Nr. (alt)
-------------	-----------------------	-----	------------	------------	-----------	----------	------------------

1340	1339	5036	50	19.09.2002	K	5038	61
------	------	------	----	------------	---	------	----

Zuordnung: N = nachfolgende Kartierung, K = weitere Kartierungen (zeitlich vorher oder nachher)

Foto

Interne Nr.	Index	Dateiname	Aufnahmerichtung
17284	0	5036_50_060710_1.JPG	

Weitere Angaben

Merkmal	Wert
Auswertung	
Wertgesichtspunkte	Landschaftstypischer Biotop Vorkommen seltener Pflanzen

Erhebungsbogen

B

Projekt	Biotopkartierung Hamburg	Interne Nr.	1340	
		DK5 DK5-GK	5036	5038
Handlungsbedarf	Nein	DK5 - Name	Rissen	
Bearbeitung	NET	Biotop-Nr. alt	50	61
Räumliche Abbildung	Fläche	Kartierung	06.07.2010	
Anzahl Abschnitte	1	Fläche / Länge [m²/m]	2260,0403	
		Breite (lineare Abb.) [m]		

Weitere Angaben

Merkmal	Wert
Ziele der Entwicklung	seltener Trockenlebensraum
Maßnahmen	Sandheide Beibehalten der aktuellen Nutzung / Pflege - 1.2

Foto

Fotodatei 5036_50_060710_1.JPG

Bildbeschreibung
Aufnahmerichtung

Fotodatei

Bildbeschreibung
Aufnahmerichtung



Teilflächenbeschreibung

Teilflächentyp		Teilflächen-Nr.	1
Biotoptyp	Trockene Sandheide (2000)	Biotoptyp	TCT
- Zusatz		- gesetzl. Grundl.	
FFH-LRT	Trockene europäische Heiden	FFH-LRT	4030
Beschreibung		Entw.potential LRT	
Standort: Sand		Hauptfläche	Ja
		Flächenanteil	100 %
		FFH-Unters.Fläche	Nein
		Saatgutfläche	Nein

Erhebungsbogen

B

Projekt	Biotopkartierung Hamburg		Interne Nr.	1340	
			DK5 DK5-GK	5036	5038
Handlungsbedarf	Nein		DK5 - Name	Rissen	
Bearbeitung	NET	Kopie	Nein	Biotop-Nr. alt	50 61
Räumliche Abbildung	Fläche			Kartierung	06.07.2010
Anzahl Abschnitte	1			Fläche / Länge [m²/m]	2260,0403
				Breite (lineare Abb.) [m]	

Weitere Angaben

Merkmal	Wert
Boden	
Feuchte	5 - frisch und mäßig frisch
Stickstoffgehalt	4 - mäßig bis stickstoffarm
Standort, Relief	
Relief	Hanglage
Neigung - Gelände	N3 - mittel geneigt (9-18 %)
Ausrichtung	NW - Nordwest
Belichtung	6 - halbsonnig bis halbschattig
Veg. - Deckg./Ant.	
Gesamt	100 %
Strauchschicht	5 %
1. Krautschicht	100 %
Veg. - Höhe	
Gesamt, durchschn.	0.50 m

FFH-Bewertungen (HH)

Lebensraumtyp / Parameter	Wertstufe A	Wertstufe B	Wertstufe C	Wert / Begründung	Z
4030 (HH) Trockene europäische Heiden					B
Habitatstrukturen					C
Wuchsformen;	günstig	mittel	ungünstig		A
Zwergsträucher; Deckung %	> 60%	40-60%	< 40%		A
niedrigwüchsige Kräuter; geschätzter Anteil	hoch	gering	gering		A
Moose; geschätzter Anteil	hoch	gering	keine		B
Flechten; geschätzter Anteil	hoch	gering	keine		B
Anzahl Wuchsformen; Alle Wuchformen vorhanden?;	5	4	< 4		A
Zwergsträucher (z.B. Calluna vulgaris), niedrigwüchsige Gräser (z.B. Danthonia decumbens), Rosettenpflanzen (z.B. Jasione montana), niedrigwüchsige Kräuter (z.B. Euphrasia stricta), Moose und Flechten.					A
Entwicklungsphasen;	günstig	mittel	ungünstig		B
Aufwertungskriterium: Diversität über die einzelne Fläche hinaus					
Vorkommen aller Phasen; Pionier-, Aufbau-, Reife- und Degenerationsphasen der Heide vorhanden?	ja	nein	nein		B
Mikrorelief;	günstig	mittel	ungünstig		B
Offene Bodenstellen; Deckungsgrad in % oder geschätzter Anzahl der Kleinformen: hoch, gering, keine	5-25%	< 5%	keine		B

Erhebungsbogen

B

Projekt	Biotopkartierung Hamburg		Interne Nr.	1340	
			DK5 DK5-GK	5036	5038
Handlungsbedarf	Nein		DK5 - Name	Rissen	
Bearbeitung	NET	Kopie	Biotop-Nr. alt	50	61
Räumliche Abbildung	Fläche	Nein	Kartierung	06.07.2010	
Anzahl Abschnitte	1		Fläche / Länge [m²/m]	2260,0403	
			Breite (lineare Abb.) [m]		

FFH-Bewertungen (HH)

Lebensraumtyp / Parameter	Wertstufe A	Wertstufe B	Wertstufe C	Wert / Begründung	Z
Kaninchenbauten; Deckungsgrad in % oder geschätzter Anzahl der Kleinformen: hoch, gering, keine	hoch	gering	keine		C
Hinweise auf die typische Fauna; Wohnröhren v. Insekten; Anzahl der Wohnröhren: hoch, gering, keine	günstig	mittel	ungünstig		C
Ameisenhaufen; alt = hohe, alte Bauten; flach = flache Bauten	hoch	gering	keine		C
	alt	flach	keine		C
Beeinträchtigungen					A
Störungen des Standortes; Degradationszeiger; Dominierende höhere Gräser und Gehölze	günstig	mittel	ungünstig		A
Abstand zu Emittenten;	< 10%	10-25%	> 25%		B
Untypische Vegetationsaspekte; Gehölze;	groß	gering	kein		A
hochwüchsige Gräser; Neophyten;	günstig	mittel	ungünstig		A
Nutzungen;	< 10%	10-25%	> 25%		A
Trittschäden;	< 10%	10-50%	> 50%		A
Müllablagerungen;	keine	wenig	zahlreich		A
hörbarer, dauerh. Lärm;	günstig	mittel	ungünstig		A
	keine	gering	stark		A
	keine	gering	stark		A
	kein	deutl.	stark		A
Arteninventar					A

FFH-Bewertungen (BFN)

1	Lebensraumtyp			
3	Arteninventar, Gesamtbewertung, 1..n - Parameter mit Kriterien A/B/C			
4	Habitatstruktur, Gesamtbewertung, 1..n - Parameter mit Kriterien A/B/C			
5	Beeinträchtigungen, Gesamtbewertung, 1..n - Parameter mit Kriterien A/B/C			
	Zustandsbewertung: AZ – Vorgabewert , Z – von AZ abweichend festgelegte Zustandsbewertung	Wert	AZ	Z
1	4030 (BFN) Trockene europäische Heiden		B	
3	Arteninventar		A	
3.2	Arteninventar			
	A: 6		A	
	B:			
	C: 2			
4	Habitatstrukturen		B	
4.2	Altersphasen (Flächenanteil in % pro Phase angeben)			
	A: alle vier Altersphasen vorhanden und Degenerationsphase nimmt < 50 % der Fläche ein			
	B: höchstens drei Altersphasen vorhanden oder Degenerationsphase nimmt 50-75 % der Fläche ein		B	
	C: Degenerationsphase nimmt > 75 % der Fläche ein			
4.2	Flächenanteil offener Bodenstellen, bei montanen Zwergstrauchheiden inkl. Fels- und Steindurchragungen			
	A: 5-10%			
	B: 1-<5% oder >10-25 %		B	
	C: fehlend oder > 25 %			
5	Beeinträchtigungen		B	

Erhebungsbogen

B

Projekt	Biotopkartierung Hamburg		Interne Nr.	1340	
			DK5 DK5-GK	5036	5038
Handlungsbedarf	Nein		DK5 - Name	Rissen	
Bearbeitung	NET	Kopie	Nein	Biotop-Nr. alt	50 61
Räumliche Abbildung	Fläche			Kartierung	06.07.2010
Anzahl Abschnitte	1			Fläche / Länge [m²/m]	2260,0403
				Breite (lineare Abb.) [m]	

FFH-Bewertungen (BFN)

1	Lebensraumtyp					
3	Arteninventar, Gesamtbewertung, 1..n - Parameter mit Kriterien A/B/C					
4	Habitatstruktur, Gesamtbewertung, 1..n - Parameter mit Kriterien A/B/C					
5	Beeinträchtigungen, Gesamtbewertung, 1..n - Parameter mit Kriterien A/B/C					
Zustandsbewertung: AZ – Vorgabewert, Z – von AZ abweichend festgelegte Zustandsbewertung				Wert	AZ	Z
5.2	Zerstörung von Vegetation und heidotypischer Bodenstruktur (z. B. durch militärische oder Freizeitnutzung; Angabe zur Ursache der Schädigung und dem betroffenen Flächenanteil in %) A: < 5 % B: 5 - 10 % C: > 10 %				A	
5.2	Deckungsgrad Störungszeiger (z. B. Ruderalarten, Nitrophyten, Neophyten; Arten nennen, Deckung in % angeben) A: invasive Neophyten fehlen, sonstige Störungszeiger < 5 % B: höchstens punktuelle Vorkommen invasiver Neophyten ohne Ausbreitungstendenz; Deckung von Störungszeigern insgesamt gering (5-10 %) C: (größer)flächige Vorkommen invasiver Neophyten oder sonstiger Störungszeiger (insgesamt > 10 %)				B	
5.2	Deckungsgrad Verbuschung bzw. Bewaldung (%) A: < 10 % B: 10 - 35 % C: > 35 - 70 % Aufforstung bzw. angepflanzte Gehölze (betroffener Flächenanteil in %) Bezugsraum: Erstabgrenzung des Vorkommens A: 0 B: <= 5 % (Einzelgehölze) C: > 5 %				A	
					B	

Zeigerwerte der Pflanzenartenliste (Auswertung)

Standort	Belichtung	halbsonnig	6,9
Boden	Feuchte	frisch und mäßig frisch	4,7
	Stickstoff (N)	sehr stickstoffarm	2,4
	Reaktion	sehr sauer	2,2
Vegetation	Mahdverträglichkeit	schnittempfindlich (nur Herbstschnitt vertragend)	3,3
Zeigerwerte	Futterwert	sehr geringwertiges Futter	2,5
	Wechselfeuchteanzeiger		4
	Giftpflanzen		0
	Überschw.anzeiger		0

Pflanzenartenliste

Gruppe / Pflanzenart	MS	M	W	Vs	St	PA	Ph	Sz	VS	V	G	cf	§	Rote Liste			
														HH	ND	SH	D
Tracheobionta (Gefäßpflanzen)																	
Agrostis capillaris (Rotes Straußgras)	7	z	B	K1													
Anthoxanthum odoratum (Gewöhnliches Ruchgras)	7	w		K1	-												
Betula pendula (Hänge-Birke)	7	z	B	K1													
Calluna vulgaris (Besenheide)	7	h	W	K1									3	V			

Erhebungsbogen

B

Projekt	Biotopkartierung Hamburg		Interne Nr.	1340
			DK5 DK5-GK	5036 5038
Handlungsbedarf	Nein		DK5 - Name	Rissen
Bearbeitung	NET	Kopie	Nein	Biotop-Nr. alt
Räumliche Abbildung	Fläche			50 61
Anzahl Abschnitte	1			Kartierung
				06.07.2010
				Fläche / Länge [m²/m]
				2260,0403
				Breite (lineare Abb.) [m]

Pflanzenartenliste

Gruppe / Pflanzenart	MS	M	W	Vs	St	PA	Ph	Sz	VS	V	G	cf	§	Rote Liste			
														HH	ND	SH	D
Carex arenaria (Sand-Segge)	7	z	W	K1	-									3		V	
Carex leporina (Hasenfuß-Segge)	7	w		K1													
Carex pilulifera (Pillen-Segge)	7	z	T	K1													
Danthonia decumbens (Dreizahn)	7	w	W	K1	-									2		3	V
Deschampsia flexuosa (Draht-Schmiele)	7	h	B	K1													
Erica tetralix (Glocken-Heide)	7	w		K1	-									2		V	V
Galium saxatile (Harzer Labkraut)	7	z	W	K1										3			
Genista anglica (Englischer Ginster)	7	w	W	K1	-									1	3	3	3
Hieracium pilosella (Kleines Habichtskraut)	7	w	B	K1													
Hypericum perforatum (Echtes Johanniskraut)	7	w		K1													
Hypochaeris radicata (Gewöhnliches Ferkelkraut)	7	w	T	K1	-												
Juncus squarrosus (Sparrige Binse)	7	w		K1	-									1		3	V
Lotus corniculatus (Gewöhnlicher Hornklee)	7	w		K1													V
Luzula campestris (Gewöhnliche Hainsimse)	7	z	B	K1	-												V
Molinia caerulea (Blaues Pfeifengras)	7	w		K1	-												
Nardus stricta (Borstgras)	7	z	W	K1	-									2		3	V
Pinus sylvestris (Wald-Kiefer)	7	w	B	K1													
Prunus serotina (Späte Traubenkirsche)	7	w		K1													
Quercus robur (Stiel-Eiche)	7	w	B	S													
Rubus fruticosus agg. (Artengruppe Echte Brombeere)	7	w		K1													
Rumex acetosella (Kleiner Sauerampfer)	7	w	B	K1													
Sorbus aucuparia (Eberesche)	7	w		K1													
Ulex europaeus (Europäischer Stechginster)	7	w		S	A											3	2
Vaccinium myrtillus (Gewöhnliche Heidelbeere)	7	z	T	K1													
Anzahl Rote Liste Arten														8	2	10	5
Anzahl Arten														28			

MS: Mengensystem; M: Mengenangabe, W: Bewertung der Art (FFH-Monitoring), Vs: Vegetationsschicht, St: Status, PA: Autor Phänologie; Ph: Phänologie, Sz: Soziabilität, VS: Vitalitätssystem; V: Vitalität, G: Geschlecht, cf: unsichere Bestimmung, §: Schutz nach BNatSchG, HH: Rote Liste Hamburg, Nds: Rote Liste Niedersachsen, SH: Rote Liste Schleswig-Holstein, D: Rote Liste Deutschland