

Erhebungsbogen

B

Projekt	Biotopkartierung Hamburg	Interne Nr.	122959
		DK5 DK5-GK	5036
Handlungsbedarf	Nein	DK5 - Name	Rissen
Bearbeitung	HEE	Biotop-Nr. alt	341
Räumliche Abbildung	Fläche	Kartierung	30.06.2018
Anzahl Abschnitte	1	Fläche / Länge [m²/m]	5479,2701
		Breite (lineare Abb.) [m]	

Gesetzlicher Schutz kein gesetzl. Schutz **kein gesetzlich geschütztes Biotop** **Schutz nur teilweise** **Nein**

Gesamtbewertung	5	Noch wertvoll, gut entwicklungsfähig
– Alter	5	Biotop mittleren Alters, 20 bis 50 Jahre
– Belastungsgrad	6	Flächenhaft geringe oder örtlich stärkere oder Vorbelastung mit deutlichem Einfluß
– Ökolog. Funktion	5	Bedeutung in einem Biotopkomplex, für den lokalen Biotopverbund oder als Puffer
– Seltenheit	4	Verbr. Biotoptyp ohne biotoptypische Artenvielfalt, Ubi quisten

Bestandsbeschreibung

Heterogener, mehrschichtiger und gut strukturierter Pionierwald östlich der Straße In de Barga mit hohen Anteilen von Bergahorn und Sandbirke als Nebenbaumart. Im Unterstand reiche Naturverjüngung aus Berg- und Spitzahorn. Etwas gestörter, nährstoffreicher Standort. Örtlich kommt in der nur lückig entwickelten Krautschicht viel Giersch vor, zerstreut Kleinblütiges Springkraut. Im Frühjahr mit Blühaspekt von Scharbockskraut.

Vorkommen an Biotoptypen

1	TF	Typ	HF	F.Anteil
2	BTYP	Biotoptyp		- gesetzl. Grundl.
3	Zusatz	Zusatz zum Biotoptypen		
4	LRT	Lebensraumtyp		
1	1		Ja	100 %
2	WPA	Ahorn- oder Eschen-Pionier- oder Vorwald (2018)		
4	kein LRT	kein Lebensraumtyp nach FFH-Richtlinie		

Räumliche Lage

Lagebeschreibung	In de Barga	Hochwert (Y)	5936142
Nachbarnutzung/en	Straße, Kiefer-Mischwald, Golfplatz	Naturraum	Blankeneser Höhenzug (696.00)
Rechtswert (X)	551291	Gemarkung	Rissen (201)
Bezirk	Altona	Ramsargebiet	<input type="checkbox"/> EG-Vogelschutzgeb.
Stadtteil (OT-Nr.)	Rissen (227)	Nationalpark	<input type="checkbox"/>
Digitaler Grünplan	<input checked="" type="checkbox"/> Hafengesamtgebiet		
Ausgleichsflächen	<input checked="" type="checkbox"/> Biosphärenreservat		
NSG / ND / LSG	LSG Altona-Südwest, Ottensen, Othmarschen, Klein Flottbek, Nienstedten, Dockenhuden, Blankenese, Rissen [HH-2003 / Anteil: 100%]		
FFH-GEBIET			
Wasserschutzgebiet	Boursberg [2 / Anteil: 8%], Boursberg [3 / Anteil: 92%]		

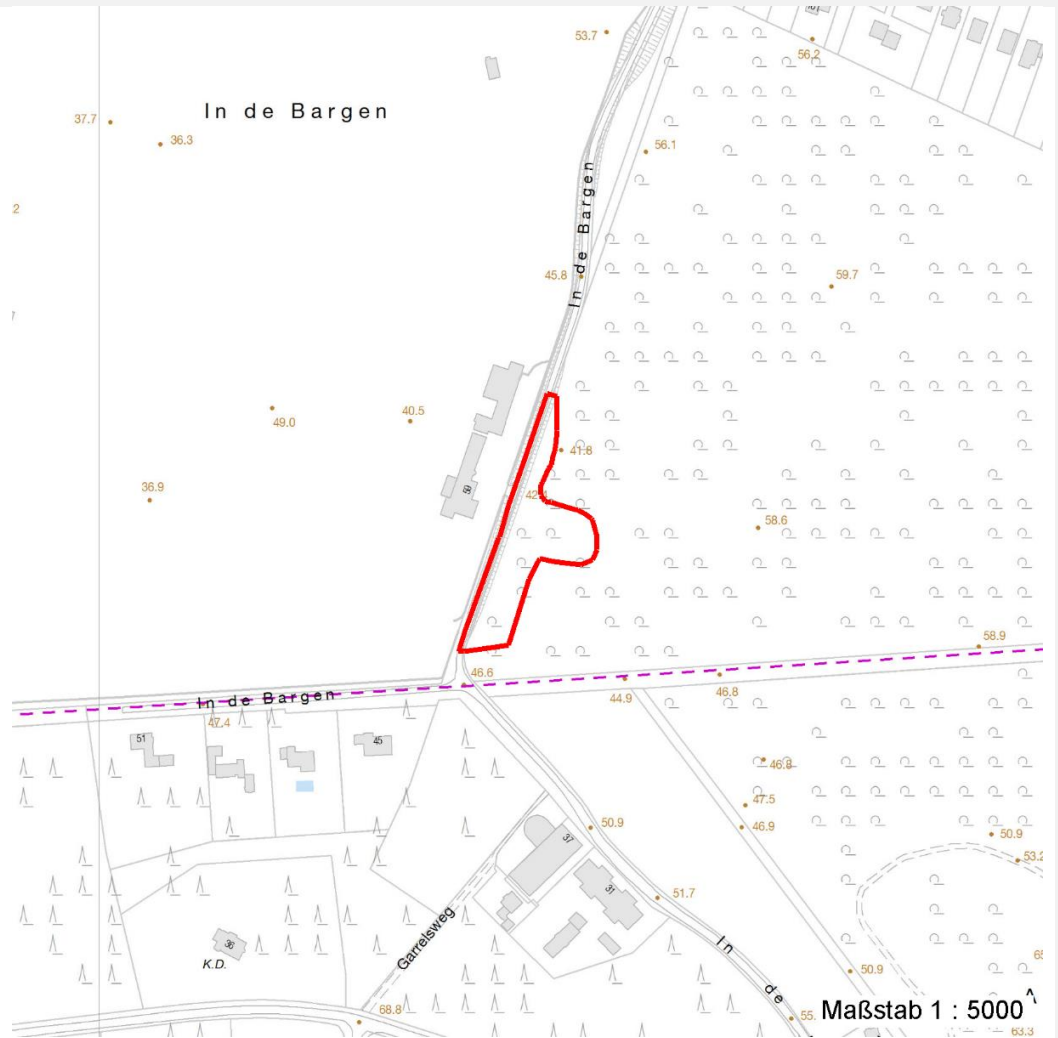
Erhebungsbogen

B

Projekt	Biotopkartierung Hamburg	Interne Nr.	122959
		DK5 DK5-GK	5036
		DK5 - Name	Rissen
Handlungsbedarf	Nein	Biotop-Nr. alt	341
Bearbeitung	HEE	Kartierung	30.06.2018
Räumliche Abbildung	Fläche	Fläche / Länge [m²/m]	5479,2701
Anzahl Abschnitte	1	Breite (lineare Abb.) [m]	

Räumliche Lage

Karte



Weitere Erhebungsbögen

Interne Nr.	Interne Nr. Zuordnung	DK5	Biotop-Nr.	Kartierung	Zuordnung	DK5 (GK)	Biotop-Nr. (alt)
122959	1109	5036	44	28.08.2010	K	5038	55

Zuordnung: N = nachfolgende Kartierung, K = weitere Kartierungen (zeitlich vorher oder nachher)

Erhebungsbogen

B

Projekt	Biotopkartierung Hamburg		Interne Nr.	122959
			DK5 DK5-GK	5036
Handlungsbedarf	Nein		DK5 - Name	Rissen
Bearbeitung	HEE	Kopie	Biotop-Nr. alt	341
Räumliche Abbildung	Fläche	Nein	Kartierung	30.06.2018
Anzahl Abschnitte	1		Fläche / Länge [m²/m]	5479,2701
			Breite (lineare Abb.) [m]	

Teilflächenbeschreibung

Teilflächentyp		Teilflächen-Nr.	1
Biotoptyp	Ahorn- oder Eschen-Pionier- oder Vorwald	Biotoptyp	WPA
- Zusatz	(2018)	- gesetzl. Grundl.	
FFH-LRT	kein Lebensraumtyp nach FFH-Richtlinie	FFH-LRT	kein LRT
Beschreibung		Entw.potential LRT	
		Hauptfläche	Ja
		Flächenanteil	100 %
		FFH-Unters.Fläche	Nein
		Saatgutfläche	Nein

Weitere Angaben

Merkmal	Wert
Boden	
Feuchte	6 - mäßig feucht und wechselfeucht
Reaktion	7 - neutral
Stickstoffgehalt	7 - stickstoffreich
Standort, Relief	
Belichtung	5 - halbschattig

Zeigerwerte der Pflanzenartenliste (Auswertung)

Standort	Belichtung	halbschattig	4,8
Boden	Feuchte	mäßig feucht und wechselfeucht	5,8
	Stickstoff (N)	stickstoffreich	7,1
	Reaktion	neutral	7,1
Vegetation	Mahdverträglichkeit	mäßig bis gut schnittverträglich (erster Schnitt nicht vor Mitte Juni)	5,8
Zeigerwerte	Futterwert	geringwertiges Futter	2,7
	Wechselfeuchteanzeiger		0
	Giftpflanzen		0
	Überschw.anzeiger		0

Pflanzenartenliste

Gruppe / Pflanzenart	MS	M	W	Vs	St	PA	Ph	Sz	VS	V	G	cf	§	Rote Liste			
														HH	ND	SH	D
Tracheobionta (Gefäßpflanzen)																	
Acer platanoides (Spitz-Ahorn)	7	w		S													
Acer pseudoplatanus (Berg-Ahorn)	7	h		B2													
Acer pseudoplatanus (Berg-Ahorn)	7	h		S													
Acer pseudoplatanus (Berg-Ahorn)	7	w		B1													
Aegopodium podagraria (Giersch)	7	l		K1													
Alliaria petiolata (Knoblauchsrauke)	7	w		K1													
Betula pendula (Hänge-Birke)	7	z		B1													
Crataegus monogyna (Eingrifflicher Weißdorn)	7	w		S													
Ficaria verna (Scharbockskraut)	7	z		K1													
Galeopsis tetrahit (Gewöhnlicher Hohlzahn)	7	w		K1													
Impatiens parviflora (Kleinblütiges Springkraut)	7	z		K1													
Pinus sylvestris (Wald-Kiefer)	7	w		B1													

Erhebungsbogen

B

Projekt	Biotopkartierung Hamburg	Interne Nr.	122959
		DK5 DK5-GK	5036
		DK5 - Name	Rissen
Handlungsbedarf	Nein	Biotop-Nr. alt	341
Bearbeitung	HEE	Kartierung	30.06.2018
Räumliche Abbildung	Fläche	Fläche / Länge [m²/m]	5479,2701
Anzahl Abschnitte	1	Breite (lineare Abb.) [m]	

Pflanzenartenliste

Gruppe / Pflanzenart	MS	M	W	Vs	St	PA	Ph	Sz	VS	V	G	cf	§	Rote Liste			
														HH	ND	SH	D
Prunus serotina (Späte Traubenkirsche)	7	w		B2													
Quercus robur (Stiel-Eiche)	7	w		B1													
Anzahl Rote Liste Arten																	
Anzahl Arten													12				

MS: Mengensystem; M: Mengenangabe, W: Bewertung der Art (FFH-Monitoring), Vs: Vegetationsschicht, St: Status, PA: Autor Phänologie; Ph: Phänologie, Sz: Soziabilität, VS: Vitalitätssystem; V: Vitalität, G: Geschlecht, cf: unsichere Bestimmung, §: Schutz nach BNatSchG, HH: Rote Liste Hamburg, Nds: Rote Liste Niedersachsen, SH: Rote Liste Schleswig-Holstein, D: Rote Liste Deutschland