

# Erhebungsbogen

**B**

<b>Projekt</b>	Biotopkartierung Hamburg		<b>Interne Nr.</b>	122957
			<b>DK5   DK5-GK</b>	<b>5036</b>
			<b>DK5 - Name</b>	Rissen
<b>Handlungsbedarf</b>	Nein		<b>Biotop-Nr.   alt</b>	<b>339</b>
<b>Bearbeitung</b>	HEE	<b>Kopie</b>	Nein	<b>Kartierung</b>
<b>Räumliche Abbildung</b>	Fläche			30.06.2018
<b>Anzahl Abschnitte</b>	1			<b>Fläche / Länge [m<sup>2</sup>/m]</b>
				3511,2576
				<b>Breite (lineare Abb.) [m]</b>

<b>Gesetzlicher Schutz</b>	§ 30 (2) 3.4 Trockenrasen	<b>Schutz nur teilweise</b>	Nein
----------------------------	---------------------------	-----------------------------	------

<b>Gesamtbewertung</b>	6	Wertvoll
– <b>Alter</b>	5	Biotop mittleren Alters, 20 bis 50 Jahre
– <b>Belastungsgrad</b>	6	Flächenhaft geringe oder örtlich stärkere oder Vorbelastung mit deutlichem Einfluß
– <b>Ökolog. Funktion</b>	6	Hohe Bedeutung in einem Biotopkomplex, für den lokalen Biotopverbund oder als Puffer
– <b>Seltenheit</b>	6	Seltener Biotoptyp, ohne seltene oder bedrohte Pflges., ungesättigtes Artenspektrum, reliktsche RL-Arten

## Bestandsbeschreibung

Mäßig artenreicher, nicht ganz typischer Halbtrockenrasen auf einem nach Süden und Südwesten ausgerichteten Hügel mit leicht abfallendem Gelände und Höhenunterschieden von 6 bis 7 m. Bestandsprägend sind Rotes Straußgras und Ruchgras. Sehr häufig findet sich auch Kleiner Sauerampfer. Andere trocken- und magerasantypische Arten sind etwas unterrepräsentiert. Weit verbreitet sind ubiquitäre Moose, die mit den Gräsern eine nahezu geschlossene Vegetationsschicht bilden. Offenbodenbereiche kommen vereinzelt vor. Örtlich kommt Besenheide vor, die nach Norden in Richtung Waldrand auch größere Inseln ausbildet und hier als eigener Biotop auskartiert sind. Im unteren Hangbereich kommen schmale Trampelpfade vor, die von Spaziergängern und Hundebesitzern genutzt werden und in den angrenzenden Kiefernwald führen.

## Vorkommen an Biotoptypen

1	TF	Typ	HF	F.Anteil
2	BTYP	Biotoptyp	- gesetzl. Grundl.	
3	Zusatz	Zusatz zum Biotoptypen		
4	LRT	Lebensraumtyp		
1	1		Ja	100 %
2	TMZ	Sonstiger Trocken- oder Halbtrockenrasen (2018)		§ 30 (2) 3.4
3	m	(gelegentliche) Mahd (m)		
4	kein LRT	kein Lebensraumtyp nach FFH-Richtlinie		

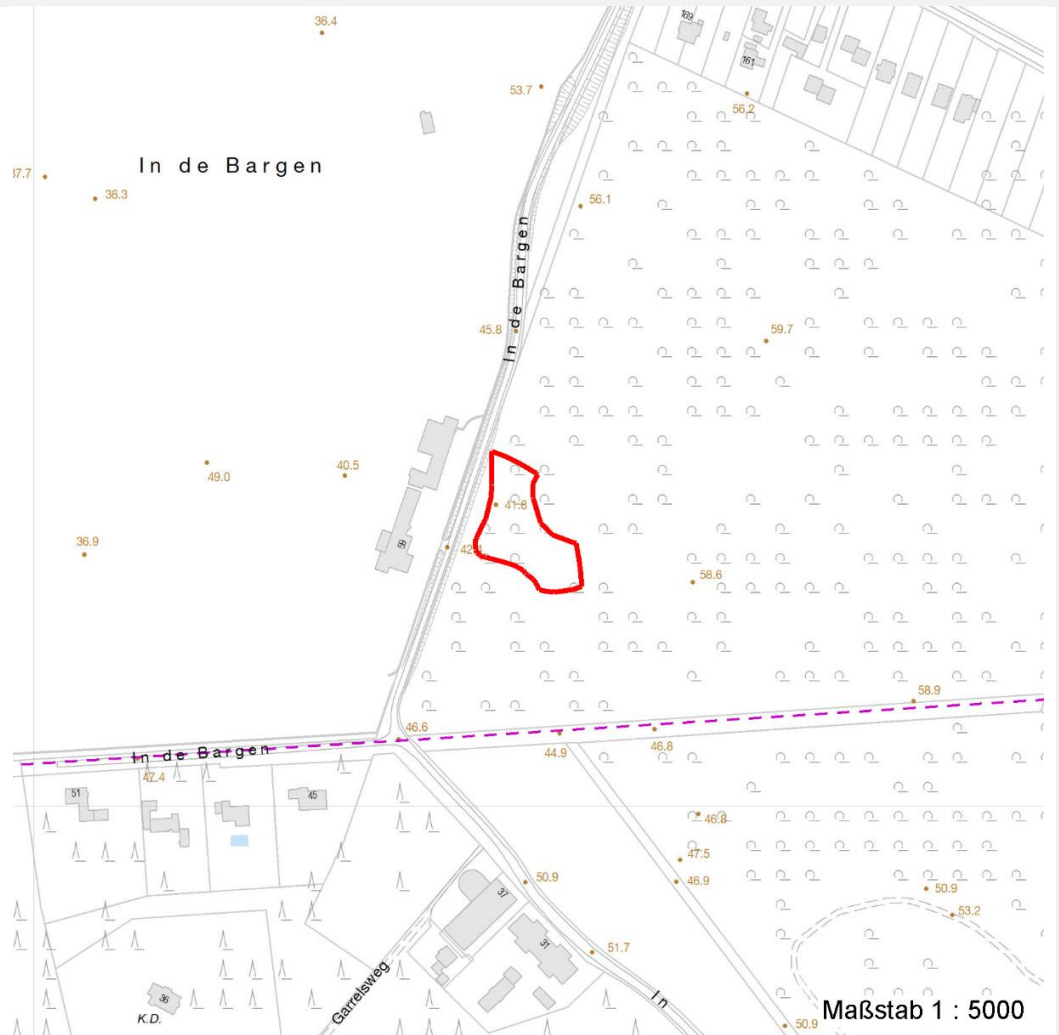
## Räumliche Lage

<b>Lagebeschreibung</b>	In den Bahren		
<b>Nachbarnutzung/en</b>	Wiese, Kiefernwald		
<b>Rechtswert (X)</b>	551333	<b>Hochwert (Y)</b>	5936187
<b>Bezirk</b>	Altona	<b>Naturraum</b>	Blankeneser Höhenzug (696.00)
<b>Stadtteil (OT-Nr.)</b>	Rissen (227)	<b>Gemarkung</b>	Rissen (201)
<b>Digitaler Grünplan</b>	<input checked="" type="checkbox"/> <b>Hafengesamtgebiet</b>	<input type="checkbox"/> <b>Ramsargebiet</b>	<input type="checkbox"/> <b>EG-Vogelschutzgeb.</b>
<b>Ausgleichsflächen NSG / ND / LSG</b>	<input checked="" type="checkbox"/> <b>Biosphärenreservat</b>	<input type="checkbox"/> <b>Nationalpark</b>	
<b>FFH-GEBIET</b>	LSG Altona-Südwest, Ottensen, Othmarschen, Klein Flottbek, Ni enstedten, Dockenhuden, Blankenese, Rissen [ HH-2003 / Anteil : 100% ]		
<b>Wasserschutzgebiet</b>	Boursberg [ 2 / Anteil : 22% ], Boursberg [ 3 / Anteil : 78% ]		

<b>Projekt</b>	Biotopkartierung Hamburg	<b>Interne Nr.</b>	122957
		<b>DK5   DK5-GK</b>	<b>5036</b>
		<b>DK5 - Name</b>	Rissen
<b>Handlungsbedarf</b>	Nein	<b>Biotop-Nr.   alt</b>	<b>339</b>
<b>Bearbeitung</b>	HEE	<b>Kartierung</b>	30.06.2018
<b>Räumliche Abbildung</b>	Fläche	<b>Fläche / Länge [m<sup>2</sup>/m]</b>	3511,2576
<b>Anzahl Abschnitte</b>	1	<b>Breite (lineare Abb.) [m]</b>	

## Räumliche Lage

### Karte



## Weitere Erhebungsbögen

Interne Nr.	Interne Nr. Zuordnung	DK5	Biotop-Nr.	Kartierung	Zuordnung	DK5 (GK)	Biotop-Nr. (alt)
122957	1263	5036	26	28.08.2010	<	5038	33
122957	87120	5036	242	01.09.2014	<		

Zuordnung: N = nachfolgende Kartierung, K = weitere Kartierungen (zeitlich vorher oder nachher)

## Foto

Interne Nr.	Index	Dateiname	Aufnahmerichtung
68206	0	5036_339_300618_2.JPG	
68207	0	5036_339_300618_1.JPG	

# Erhebungsbogen

**B**

<b>Projekt</b>	Biotopkartierung Hamburg	<b>Interne Nr.</b>	122957
		<b>DK5   DK5-GK</b>	<b>5036</b>
<b>Handlungsbedarf</b>	Nein	<b>DK5 - Name</b>	Rissen
<b>Bearbeitung</b>	HEE	<b>Biotop-Nr.   alt</b>	<b>339</b>
<b>Räumliche Abbildung</b>	Fläche	<b>Kartierung</b>	30.06.2018
<b>Anzahl Abschnitte</b>	1	<b>Fläche / Länge [m<sup>2</sup>/m]</b>	3511,2576
		<b>Breite (lineare Abb.) [m]</b>	

## Foto

<b>Fotodatei</b>	5036_339_300618_1.JPG	<b>Fotodatei</b>	5036_339_300618_2.JPG
<b>Bildbeschreibung</b>	k.A.	<b>Bildbeschreibung</b>	k.A.
<b>Aufnahmerichtung</b>		<b>Aufnahmerichtung</b>	



## Teilflächenbeschreibung

<b>Teilflächentyp</b>		<b>Teilflächen-Nr.</b>	1
<b>Biotoptyp</b>	Sonstiger Trocken- oder Halbtrockenrasen (2018)	<b>Biotoptyp</b>	TMZ
- <b>Zusatz</b>	(gelegentliche) Mahd (m)	- <b>gesetzl. Grundl.</b>	§ 30 (2) 3.4
<b>FFH-LRT</b>	kein Lebensraumtyp nach FFH-Richtlinie	<b>FFH-LRT</b>	kein LRT
<b>Beschreibung</b>		<b>Entw.potential LRT</b>	
		<b>Hauptfläche</b>	Ja
		<b>Flächenanteil</b>	100 %
		<b>FFH-Unters.Fläche</b>	Nein
		<b>Saatgutfläche</b>	Nein

# Erhebungsbogen

**B**

<b>Projekt</b>	Biotopkartierung Hamburg		<b>Interne Nr.</b>	122957
			<b>DK5   DK5-GK</b>	<b>5036</b>
<b>Handlungsbedarf</b>	Nein		<b>DK5 - Name</b>	Rissen
<b>Bearbeitung</b>	HEE	<b>Kopie</b>	<b>Biotop-Nr.   alt</b>	<b>339</b>
<b>Räumliche Abbildung</b>	Fläche	Nein	<b>Kartierung</b>	30.06.2018
<b>Anzahl Abschnitte</b>	1		<b>Fläche / Länge [m<sup>2</sup>/m]</b>	3511,2576
			<b>Breite (lineare Abb.) [m]</b>	

## Weitere Angaben

Merkmal	Wert
<b>Auswertung</b>	
Gefährdung/ Einflüsse	Aufgabe der Nutzung oder Pflege Eutrophierung
Wertgesichtspunkte	Verunkrautung, Ruderalisierung Bedeutung für den Biotopverbund Bedeutung für die Erholung
zoologisch bedeutsame Strukturen	Blütenreiche Fluren
Bedeutung für Tiergruppe	Heuschrecken Tagfalter Hautflügler Insekten, allgemein
Maßnahmen	1.2 - Bei behalten der aktuellen Nutzung / Pflege Verbuschung und Entwicklung von Später Traubenkirsche beobachten
<b>Boden</b>	
Feuchte	5 - frisch und mäßig frisch
Reaktion	4 - mäßig sauer bis sauer
Stickstoffgehalt	3 - stickstoffarm
<b>Standort, Relief</b>	
Belichtung	7 - halbsonnig
<b>Veg. - Zeigerwerte</b>	
Mahdverträglichkeit	6 - mäßig bis gut schnittverträglich (erster Schnitt nicht vor Mitte Juni)

## Zeigerwerte der Pflanzenartenliste (Auswertung)

<b>Standort</b>	<b>Belichtung</b>	halbsonnig	7,1
<b>Boden</b>	<b>Feuchte</b>	frisch und mäßig frisch	4,5
	<b>Stickstoff (N)</b>	stickstoffarm	3,3
	<b>Reaktion</b>	mäßig sauer bis sauer	3,6
<b>Vegetation</b>	<b>Mahdverträglichkeit</b>	mäßig bis gut schnittverträglich (erster Schnitt nicht vor Mitte Juni)	5,9
<b>Zeigerwerte</b>	<b>Futterwert</b>	mäßige Futterqualität	3,6
	<b>Wechselfeuchteanzeiger</b>		3
	<b>Giftpflanzen</b>		0
	<b>Überschw.anzeiger</b>		0

## Pflanzenartenliste

Gruppe / Pflanzenart	MS	M	W	Vs	St	PA	Ph	Sz	VS	V	G	cf	§	Rote Liste			
														HH	ND	SH	D
<b>Tracheobionta (Gefäßpflanzen)</b>																	
Acer pseudoplatanus (Berg-Ahorn)	7	w															
Agrostis capillaris (Rotes Straußgras)	7	d															
Anthoxanthum odoratum (Gewöhnliches Ruchgras)	7	h															
Calluna vulgaris (Besenheide)	7	l												3	V		
Carex pairae (Paiaras Segge)	7	w												3			
Carex pilulifera (Pillen-Segge)	7	w															
Deschampsia flexuosa (Draht-Schmiele)	7	w															
Elymus repens (Gewöhnliche Quecke)	7	w															

# Erhebungsbogen

**B**

<b>Projekt</b>	Biotopkartierung Hamburg	<b>Interne Nr.</b>	122957
		<b>DK5   DK5-GK</b>	<b>5036</b>
<b>Handlungsbedarf</b>	Nein	<b>DK5 - Name</b>	Rissen
<b>Bearbeitung</b>	HEE	<b>Biotop-Nr.   alt</b>	<b>339</b>
<b>Räumliche Abbildung</b>	Fläche	<b>Kartierung</b>	30.06.2018
<b>Anzahl Abschnitte</b>	1	<b>Fläche / Länge [m<sup>2</sup>/m]</b>	3511,2576
		<b>Breite (lineare Abb.) [m]</b>	

## Pflanzenartenliste

Gruppe / Pflanzenart	MS	M	W	Vs	St	PA	Ph	Sz	VS	V	G	cf	§	Rote Liste				
														HH	ND	SH	D	
Epilobium lamyi (Lamys Weidenröschen)	7	w																
Festuca rubra agg. (Artengruppe Rot-Schwengel)	7	w																
Geum urbanum (Echte Nelkenwurz)	7	w																
Hieracium pilosella (Kleines Habichtskraut)	7	w																
Hypericum x desetangsii (Desetangs Johanniskraut)	7	w																D
Hypochaeris radicata (Gewöhnliches Ferkelkraut)	7	w																
Luzula campestris (Gewöhnliche Hainsimse)	7	w																V
Pinus sylvestris (Wald-Kiefer)	7	w																
Plantago lanceolata (Spitz-Wegerich)	7	w																
Prunus serotina (Späte Traubenkirsche)	7	l																
Quercus robur (Stiel-Eiche)	7	w																
Rumex acetosella (Kleiner Sauerampfer)	7	h																
Trifolium repens (Weiß-Klee)	7	w																
<b>Anzahl Rote Liste Arten</b>														<b>2</b>	<b>3</b>			
<b>Anzahl Arten</b>										<b>21</b>								

MS: Mengensystem; M: Mengenangabe, W: Bewertung der Art (FFH-Monitoring), Vs: Vegetationsschicht, St: Status, PA: Autor Phänologie; Ph: Phänologie, Sz: Soziabilität, VS: Vitalitätssystem; V: Vitalität, G: Geschlecht, cf: unsichere Bestimmung, §: Schutz nach BNatSchG, HH: Rote Liste Hamburg, Nds: Rote Liste Niedersachsen, SH: Rote Liste Schleswig-Holstein, D: Rote Liste Deutschland