

# Erhebungsbogen

**B**

<b>Projekt</b>	Biotopkartierung Hamburg	<b>Interne Nr.</b>	122948
		<b>DK5   DK5-GK</b>	<b>5036</b>
<b>Handlungsbedarf</b>	Nein	<b>DK5 - Name</b>	Rissen
<b>Bearbeitung</b>	HEE	<b>Biotop-Nr.   alt</b>	<b>335</b>
<b>Räumliche Abbildung</b>	Fläche	<b>Kartierung</b>	20.07.2018
<b>Anzahl Abschnitte</b>	1	<b>Fläche / Länge [m<sup>2</sup>/m]</b>	3309,863
		<b>Breite (lineare Abb.) [m]</b>	

<b>Gesetzlicher Schutz</b>	§ 30 (2) 3.2 Zwergstrauch- und Ginsterheiden	<b>Schutz nur teilweise</b>	<b>Nein</b>
----------------------------	--	-----------------------------	-------------

<b>Gesamtbewertung</b>	7	Besonders wertvoll
– <b>Alter</b>	6	Biotop mittleren Alters, 50 bis 100 Jahre
– <b>Belastungsgrad</b>	7	Flächenhaft geringe oder Vorbelastung mit schwachem Einfluß
– <b>Ökolog. Funktion</b>	7	Sehr hohe Bedeutung in einem Biotopkomplex, für den lokalen Biotopverbund oder als Puffer
– <b>Seltenheit</b>	7	Seltener Biotoptyp, mit seltenen oder bedrohten Pflges., gesättigtes Artenspektrum, einige RL-Arten

## Bestandsbeschreibung

Große Heidefläche an einem nach Westen geneigten Hang mit Niveauunterschieden von fast 10 m. Im Süden leichte Beschattung durch benachbarte Eichen und Kiefern und offenbar etwas höherem Eintrag von Laubstreu. In den Randbereichen erfolgt eine leichte Verbuschung durch Kratzbeere. Die Heide geht hier teilweise in Zwergstrauchbestände mit Heidelbeeren über. Der Hauptanteil der Fläche wird jedoch von Besenheide dominiert. Stellenweise ist diese aber lückig mit vielen kleinen Offenbodenstellen, die von Moosen bewachsen werden. Eine Pflege, wie in anderen Beständen auf dem Golfplatzgelände zu erkennen war scheint hier etwas extensiver zu erfolgen. Die Heidepflanzen erreichen Wuchshöhen um 30 cm. Auffällig ist der hohe Anteil von Gräsern, insbesondere von Drahtschmiele. Auch Pillen-Segge und Sand-Segge kommen häufig vor. Im Norden bestehen Übergänge zu Magerrasen mit Rotem Straußgras als bestandsprägende Art.

## Vorkommen an Biotoptypen

1	TF	Typ	HF	F.Anteil
2	BTYP	Biotoptyp	- gesetzl. Grundl.	
3	Zusatz	Zusatz zum Biotoptypen		
4	LRT	Lebensraumtyp		
1	1		Ja	100 %
2	TCT	Trockene Sandheide (2018)		§ 30 (2) 3.2
3	m	(gelegentliche) Mahd (m)		
4	4030	Trockene europäische Heiden		

## Räumliche Lage

<b>Lagebeschreibung</b>	Golfplatz Rissen		
<b>Nachbarnutzung/en</b>	Golfrasen, Wege, Kiefernwald		
<b>Rechtswert (X)</b>	550436	<b>Hochwert (Y)</b>	5936122
<b>Bezirk</b>	Altona	<b>Naturraum</b>	Blankeneser Höhenzug (696.00)
<b>Stadtteil (OT-Nr.)</b>	Rissen (227)	<b>Gemarkung</b>	Rissen (201)
<b>Digitaler Grünplan</b>	<input type="checkbox"/> Hafengesamtgebiet	<input type="checkbox"/> Ramsargebiet	<input type="checkbox"/> EG-Vogelschutzgeb.
<b>Ausgleichsflächen</b>	<input type="checkbox"/> Biosphärenreservat	<input type="checkbox"/> Nationalpark	<input type="checkbox"/>
<b>NSG / ND / LSG</b>	LSG Altona-Südwest, Ottensen, Othmarschen, Klein Flottbek, Niestedten, Dockenhuden, Blankenese, Rissen [ HH-2003 / Anteil: 100% ]		
<b>FFH-GEBIET</b>			
<b>Wasserschutzgebiet</b>	Boursberg [ 3 / Anteil: 100% ]		

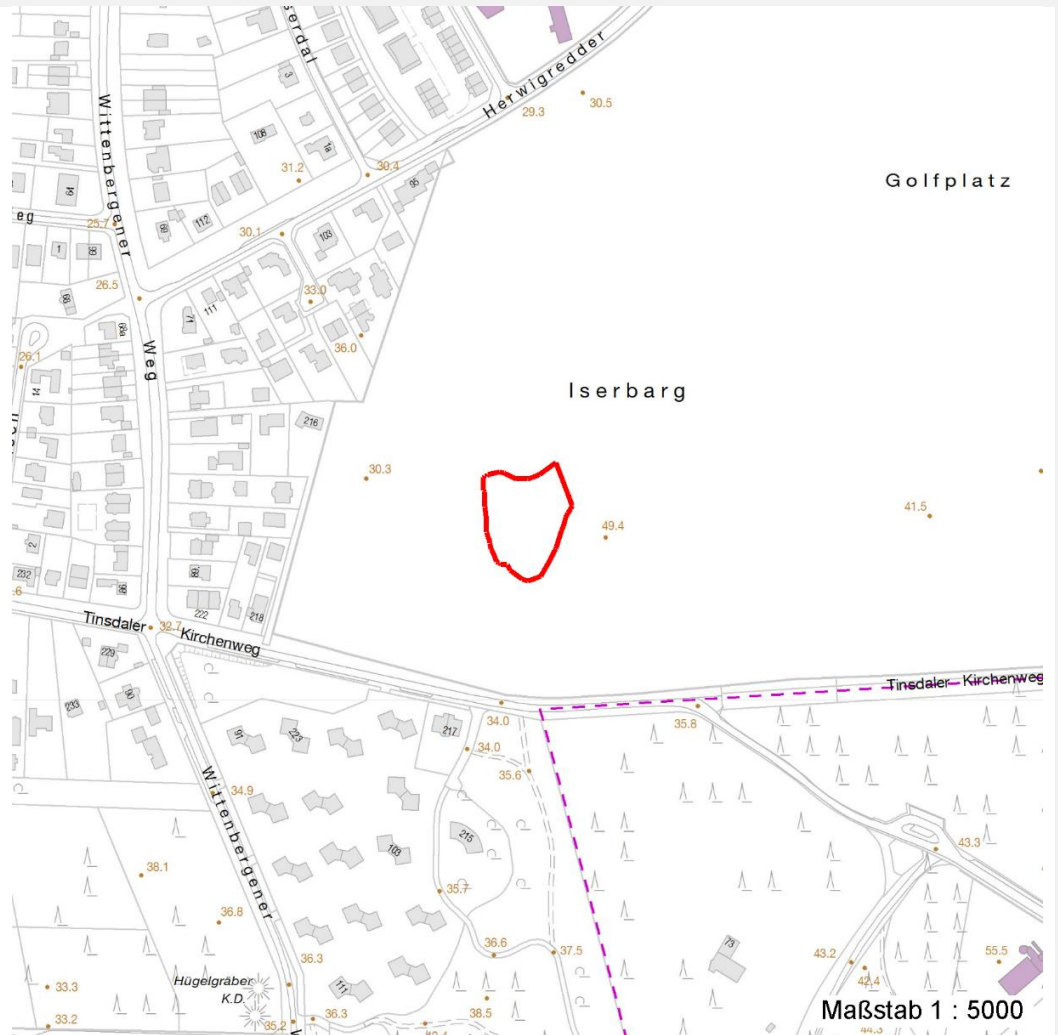
# Erhebungsbogen

**B**

<b>Projekt</b>	Biotopkartierung Hamburg	<b>Interne Nr.</b>	122948
		<b>DK5   DK5-GK</b>	<b>5036</b>
		<b>DK5 - Name</b>	Rissen
<b>Handlungsbedarf</b>	Nein	<b>Biotop-Nr.   alt</b>	<b>335</b>
<b>Bearbeitung</b>	HEE	<b>Kartierung</b>	20.07.2018
<b>Räumliche Abbildung</b>	Fläche	<b>Fläche / Länge [m<sup>2</sup>/m]</b>	3309,863
<b>Anzahl Abschnitte</b>	1	<b>Breite (lineare Abb.) [m]</b>	

## Räumliche Lage

### Karte



## Weitere Erhebungsbögen

Interne Nr.	Interne Nr. Zuordnung	DK5	Biotop-Nr.	Kartierung	Zuordnung	DK5 (GK)	Biotop-Nr. (alt)
122948	1113	5036	63	05.07.2010	K	5038	74
122948	1127	5036	67	06.07.2010	K	5038	78
122948	1107	5036	146	05.07.2010	K	5038	10075
122948	87107	5036	229	01.09.2014	>		

Zuordnung: N = nachfolgende Kartierung, K = weitere Kartierungen (zeitlich vorher oder nachher)

## Foto

Interne Nr.	Index	Dateiname	Aufnahmerichtung
68197	0	5036_335_200718_4.JPG	
68812	0	5036_335_200718_1.JPG	
68813	0	5036_335_200718_2.JPG	
68814	0	5036_335_200718_3.JPG	

# Erhebungsbogen

**B**

<b>Projekt</b>	Biotopkartierung Hamburg	<b>Interne Nr.</b>	122948
<b>Handlungsbedarf</b>	Nein	<b>DK5   DK5-GK</b>	<b>5036</b>
<b>Bearbeitung</b>	HEE	<b>DK5 - Name</b>	Rissen
<b>Räumliche Abbildung</b>	Fläche	<b>Biotop-Nr.   alt</b>	<b>335</b>
<b>Anzahl Abschnitte</b>	1	<b>Kartierung</b>	20.07.2018
		<b>Fläche / Länge [m<sup>2</sup>/m]</b>	3309,863
		<b>Breite (lineare Abb.) [m]</b>	

## Foto

**Fotodatei** 5036\_335\_200718\_1.JPG  
**Bildbeschreibung** k.A.  
**Aufnahmerichtung**



**Fotodatei** 5036\_335\_200718\_2.JPG  
**Bildbeschreibung** k.A.  
**Aufnahmerichtung**



## Foto

**Fotodatei** 5036\_335\_200718\_3.JPG  
**Bildbeschreibung** k.A.  
**Aufnahmerichtung**



**Fotodatei** 5036\_335\_200718\_4.JPG  
**Bildbeschreibung** k.A.  
**Aufnahmerichtung**



# Erhebungsbogen

**B**

<b>Projekt</b>	Biotopkartierung Hamburg	<b>Interne Nr.</b>	122948
		<b>DK5   DK5-GK</b>	<b>5036</b>
<b>Handlungsbedarf</b>	Nein	<b>DK5 - Name</b>	Rissen
<b>Bearbeitung</b>	HEE	<b>Biotop-Nr.   alt</b>	<b>335</b>
<b>Räumliche Abbildung</b>	Fläche	<b>Kartierung</b>	20.07.2018
<b>Anzahl Abschnitte</b>	1	<b>Fläche / Länge [m<sup>2</sup>/m]</b>	3309,863
		<b>Breite (lineare Abb.) [m]</b>	

## Teilflächenbeschreibung

<b>Teilflächentyp</b>		<b>Teilflächen-Nr.</b>	1
<b>Biotoptyp</b>	Trockene Sandheide (2018)	<b>Biotoptyp</b>	TCT
- <b>Zusatz</b>	(gelegentliche) Mahd (m)	- <b>gesetzl. Grundl.</b>	§ 30 (2) 3.2
<b>FFH-LRT</b>	Trockene europäische Heiden	<b>FFH-LRT</b>	4030
<b>Beschreibung</b>		<b>Entw.potential LRT</b>	
		<b>Hauptfläche</b>	Ja
		<b>Flächenanteil</b>	100 %
		<b>FFH-Unters.Fläche</b>	Nein
		<b>Saatgutfläche</b>	Nein

## Weitere Angaben

Merkmal	Wert
<b>Auswertung</b>	
Gefährdung/ Einflüsse	golflplatzspezifische Störungen. Vermutlich in Teilen etwas zu intensive Mahd in den Vorjahme mit Verlust Heidebestandener Flächen und Umwandlung in Magerrasen. Leichte Verbuschung in den Randbereichen.
Wertgesichtspunkte	mäßig artenreich, aber hoher Anteil biotoptypischer Arten, blütenreich und daher wertvoller Lebensraum für Insekten, struktureich
Bedeutung für Tiergruppe	Heuschrecken Hautflügler Insekten, allgemein
Maßnahmen	5.1 - Pflegeschnitte / Mahd Erhalt der derzeitigen Pflege, ggf. Abplaggen des Oberboden in Teilflächen zur Heideverjüngung oder Beweidung

## FFH-Bewertungen (BFN)

		Wert	AZ	Z
<b>1</b>	<b>Lebensraumtyp</b>			
<b>3</b>	<b>Arteninventar</b> , Gesamtbewertung, 1..n - Parameter mit Kriterien A/B/C			
<b>4</b>	<b>Habitatstruktur</b> , Gesamtbewertung, 1..n - Parameter mit Kriterien A/B/C			
<b>5</b>	<b>Beeinträchtigungen</b> , Gesamtbewertung, 1..n - Parameter mit Kriterien A/B/C			
	Zustandsbewertung: AZ – Vorgabewert, Z – von AZ abweichend festgelegte Zustandsbewertung			
<b>1</b>	<b>4030 (BFN) Trockene europäische Heiden</b>		<b>B</b>	
<b>3</b>	<b>Arteninventar</b>		<b>A</b>	
3.2	Arteninventar			
	A: 6	7	<b>A</b>	
	B:			
	C: 2			
<b>4</b>	<b>Habitatstrukturen</b>		<b>C</b>	
4.2	Altersphasen (Flächenanteil in % pro Phase angeben)			
	A: alle vier Altersphasen vorhanden und Degenerationsphase nimmt < 50 % der Fläche ein			
	B: höchstens drei Altersphasen vorhanden oder Degenerationsphase nimmt 50-75 % der Fläche ein		<b>B</b>	
	C: Degenerationsphase nimmt > 75 % der Fläche ein			
4.2	Flächenanteil offener Bodenstellen, bei montanen Zwergstrauchheiden inkl. Fels- und Steindurchragungen			
	A: 5-10%			

<b>Projekt</b>	Biotopkartierung Hamburg		<b>Interne Nr.</b>	122948
			<b>DK5   DK5-GK</b>	<b>5036</b>
			<b>DK5 - Name</b>	Rissen
<b>Handlungsbedarf</b>	Nein		<b>Biotop-Nr.   alt</b>	<b>335</b>
<b>Bearbeitung</b>	HEE	<b>Kopie</b>	Nein	<b>Kartierung</b>
<b>Räumliche Abbildung</b>	Fläche			20.07.2018
<b>Anzahl Abschnitte</b>	1			<b>Fläche / Länge [m<sup>2</sup>/m]</b>
				3309,863
				<b>Breite (lineare Abb.) [m]</b>

**FFH-Bewertungen (BFN)**

		Wert	AZ	Z
<b>1</b>	<b>Lebensraumtyp</b>			
<b>3</b>	<b>Arteninventar</b> , Gesamtbewertung, 1..n - Parameter mit Kriterien A/B/C			
<b>4</b>	<b>Habitatstruktur</b> , Gesamtbewertung, 1..n - Parameter mit Kriterien A/B/C			
<b>5</b>	<b>Beeinträchtigungen</b> , Gesamtbewertung, 1..n - Parameter mit Kriterien A/B/C			
	Zustandsbewertung: AZ – Vorgabewert, Z – von AZ abweichend festgelegte Zustandsbewertung			
4.2	B: 1-<5% oder >10-25 % C: fehlend oder > 25 % Zwergsträucher, Flächenanteil in % A: > 60% B: 40-60% C: < 40% Hinweise auf LRT-typische Fauna: Anteil der Wohnröhren v. Insekten, Ameisenbauten, etc. A: hoch B: gering C: keine	60	B	
4.2	Moose und Flechten geschätzter Flächenanteil A: hoch B: gering C: keine		A	
4.2	niedrigwüchsige Kräuter; geschätzter Flächenanteil A: hoch B: gering C: keine		C	
<b>5</b>	<b>Beeinträchtigungen</b>		B	
5.2	Zerstörung von Vegetation und bei detypischer Bodenstruktur (z. B. durch militärische oder Freizeitnutzung; Angabe zur Ursache der Schädigung und dem betroffenen Flächenanteil in %) A: < 5 % B: 5 - 10 % C: > 10 %	5	B	
5.2	Deckungsgrad Störungszeiger (z. B. Ruderalarten, Nitrophyten, Neophyten; Arten nennen, Deckung in % angeben) A: invasive Neophyten fehlen, sonstige Störungszeiger < 5 % B: höchstens punktuelle Vorkommen invasiver Neophyten ohne Ausbreitungstendenz; Deckung von Störungszeigern insgesamt gering (5-10 %) C: (größer)flächige Vorkommen invasiver Neophyten oder sonstiger Störungszeiger (insgesamt > 10 %)		B	
5.2	Deckungsgrad Verbuschung bzw. Bewaldung (%) A: < 10 % B: 10 - 35 % C: > 35 - 70 % Aufforstung bzw. angepflanzte Gehölze (betroffener Flächenanteil in %) Bezugsraum: Erstabgrenzung des Vorkommens A: 0 B: <= 5 % (Einzelgehölze) C: > 5 %	2	A	
5.2	weitere Beeinträchtigungen A: B:	0	A	
			B	

# Erhebungsbogen

**B**

<b>Projekt</b>	Biotopkartierung Hamburg		<b>Interne Nr.</b>	122948
			<b>DK5   DK5-GK</b>	<b>5036</b>
<b>Handlungsbedarf</b>	Nein		<b>DK5 - Name</b>	Rissen
<b>Bearbeitung</b>	HEE	<b>Kopie</b>	<b>Biotop-Nr.   alt</b>	<b>335</b>
<b>Räumliche Abbildung</b>	Fläche	Nein	<b>Kartierung</b>	20.07.2018
<b>Anzahl Abschnitte</b>	1		<b>Fläche / Länge [m<sup>2</sup>/m]</b>	3309,863
			<b>Breite (lineare Abb.) [m]</b>	

## FFH-Bewertungen (BFN)

<b>1 Lebensraumtyp</b>			
<b>3 Arteninventar</b> , Gesamtbewertung, 1..n - Parameter mit Kriterien A/B/C			
<b>4 Habitatstruktur</b> , Gesamtbewertung, 1..n - Parameter mit Kriterien A/B/C			
<b>5 Beeinträchtigungen</b> , Gesamtbewertung, 1..n - Parameter mit Kriterien A/B/C			
Zustandsbewertung: AZ – Vorgabewert, Z – von AZ abweichend festgelegte Zustandsbewertung	Wert	AZ	Z
Begründung für Bewertung: Golfplatzpflege			
C: 5.2 hochwüchsige Gräser, Flächenanteil			
A: < 10%	1	A	
B: 10-50%			
C: > 50%			

## Zeigerwerte der Pflanzenartenliste (Auswertung)

<b>Standort</b>	<b>Belichtung</b>	halbsonnig	6,6
<b>Boden</b>	<b>Feuchte</b>	mäßig trocken und wechsellustig	4,5
	<b>Stickstoff (N)</b>	stickstoffarm	3
	<b>Reaktion</b>	sauer	2,9
<b>Vegetation</b>	<b>Mahdverträglichkeit</b>	schnittempfindlich (nur Herbstschnitt verträglich)	3
<b>Zeigerwerte</b>	<b>Futterwert</b>	sehr geringwertiges Futter	2
	<b>Wechselfeuchteanzeiger</b>		2
	<b>Giftpflanzen</b>		0
	<b>Überschw.anzeiger</b>		0

## Pflanzenartenliste

Gruppe / Pflanzenart	MS	M	W	Vs	St	PA	Ph	Sz	VS	V	G	cf	§	Rote Liste			
														HH	ND	SH	D
<b>Tracheobionta (Gefäßpflanzen)</b>																	
Agrostis capillaris (Rotes Straußgras)	7	z		K1													
Betula pendula (Hänge-Birke)	7	w		S													
Calluna vulgaris (Besenheide)	7	h		K1									3	V			
Carex arenaria (Sand-Segge)	7	h		K1									3	V			
Carex pilulifera (Pillen-Segge)	7	h		K1													
Danthonia decumbens (Dreizahn)	7	w		K1									2	3 V			
Deschampsia flexuosa (Draht-Schmiele)	7	w		K1													
Galium saxatile (Harzer Labkraut)	7	z		K1									3				
Holcus mollis (Weiches Honiggras)	7	w		K1													
Luzula campestris (Gewöhnliche Hainsimse)	7	w		K1										V			
Nardus stricta (Borstgras)	7	z		K1									2	3 V			
Pinus sylvestris (Wald-Kiefer)	7	w		K1													
Prunus serotina (Späte Traubenkirsche)	7	w		S													
Quercus robur (Stiel-Eiche)	7	w		K1													
Rubus caesius (Kratzbeere)	7	z		S													
Salix caprea (Sal-Weide)	7	l		S													
Ulex europaeus (Europäischer Stechginster)	7	w		S										3 2			
Vaccinium myrtillus (Gewöhnliche Heidelbeere)	7	l		K1													
<b>Bryophyta (Moose)</b>																	
Hypnum cupressiforme (Zypressen-Schlafmoos)	7	d		M													

# Erhebungsbogen

**B**

<b>Projekt</b>	Biotopkartierung Hamburg		<b>Interne Nr.</b>	122948
			<b>DK5   DK5-GK</b>	<b>5036</b>
<b>Handlungsbedarf</b>	Nein		<b>DK5 - Name</b>	Rissen
<b>Bearbeitung</b>	HEE	<b>Kopie</b>	<b>Biotop-Nr.   alt</b>	<b>335</b>
<b>Räumliche Abbildung</b>	Fläche	Nein	<b>Kartierung</b>	20.07.2018
<b>Anzahl Abschnitte</b>	1		<b>Fläche / Länge [m<sup>2</sup>/m]</b>	3309,863
			<b>Breite (lineare Abb.) [m]</b>	

## Pflanzenartenliste

Gruppe / Pflanzenart	MS	M	W	Vs	St	PA	Ph	Sz	VS	V	G	cf	§	Rote Liste			
														HH	ND	SH	D
<b>Anzahl Rote Liste Arten</b>														5	1	6	2
<b>Anzahl Arten</b>														19			

MS: Mengensystem; M: Mengenangabe, W: Bewertung der Art (FFH-Monitoring), Vs: Vegetationsschicht, St: Status, PA: Autor Phänologie; Ph: Phänologie, Sz: Soziabilität, VS: Vitalitätssystem; V: Vitalität, G: Geschlecht, cf: unsichere Bestimmung, §: Schutz nach BNatSchG, HH: Rote Liste Hamburg, Nds: Rote Liste Niedersachsen, SH: Rote Liste Schleswig-Holstein, D: Rote Liste Deutschland