

# Erhebungsbogen

**B**

<b>Projekt</b>	Biotopkartierung Hamburg	<b>Interne Nr.</b>	1130	
		<b>DK5   DK5-GK</b>	<b>5036</b>	5038
<b>Handlungsbedarf</b>	Nein	<b>DK5 - Name</b>	Rissen	
<b>Bearbeitung</b>	NET	<b>Biotop-Nr.   alt</b>	<b>30</b>	37
<b>Räumliche Abbildung</b>	Fläche	<b>Kartierung</b>	05.07.2010	
<b>Anzahl Abschnitte</b>	1	<b>Fläche / Länge [m<sup>2</sup>/m]</b>	71917,4913	
		<b>Breite (lineare Abb.) [m]</b>		

**Gesetzlicher Schutz**    **\_ kein gesetzl. Schutz kein gesetzlich geschütztes Biotop**    **Schutz nur teilweise**    **Nein**

<b>Gesamtbewertung</b>	6	Wertvoll
– <b>Alter</b>	7	Biotop hohen Alters, 100 bis 200 Jahre
– <b>Belastungsgrad</b>	5	Flächenhaft mittlere oder örtlich starke Belastung
– <b>Ökolog. Funktion</b>	6	Hohe Bedeutung in einem Biotopkomplex, für den lokalen Biotopverbund oder als Puffer
– <b>Seltenheit</b>	5	Seltener Biotoptyp, floristisch stark verarmt, ohne seltener Pflges. od. verbr. artenreicher Biotoptyp

## Bestandsbeschreibung

Eichen-Mischwald der als Grünzug entlang der Schienenstränge von gut ausgebauten Waldwegen durchzogen wird. Die westliche Hälfte ist mit einer standorttypischen Gehölzflora bestanden (Stiel-Eiche, Sand-Birke, Beimengungen von Kiefer), die eine strukturreiche und abwechslungsreiche Baum- und Strauchschicht bilden. Die Krautschicht besteht aus Giersch, Brombeere, Springkraut, Wurmfarne, Efeu usw. Drahtschmiehe fehlt weitgehend.

Der schmalere östliche Teil hat einen höheren Nadelholzanteil (Lärche, Douglasie, Fichte, Kiefer), ist weniger strukturreich und hat eine artenärmere Krautschicht.

Es ist, wie bei anderen vergleichbaren Standorten auf diesem Kartenblatt, eine deutliche Eutrophierung festzustellen.

## Vorkommen an Biotoptypen

1	TF	Typ	HF	F.Anteil
2	BTYP	Biotoptyp	- gesetzl. Grundl.	
3	Zusatz	Zusatz zum Biotoptypen		
4	LRT	Lebensraumtyp		
1	1		Ja	100 %
2	WQM	Sonstiger Eichenmischwald (2000)		
3	3	starkes Baumholz, Brusthöhendurchmesser 50 - < 70 cm (3)		
1	2			0 %
2	WZ	Sonstiger Nadelforst, naturfern (2000)		
3	2	schwaches bis mittleres Baumholz, Brusthöhendurchmesser 13 - < 50 cm (2)		

## Räumliche Lage

<b>Lagebeschreibung</b>	Bahnlinie, südl. Krankenhaus Tockenrasen			
<b>Nachbarnutzung/en</b>	Krankenhaus Bebauung			
<b>Rechtswert (X)</b>	551305	<b>Hochwert (Y)</b>	5937261	
<b>Bezirk</b>	Altona	<b>Naturraum</b>	Holm - Wedeler Geestrandgebiet (694.02)	
<b>Stadtteil (OT-Nr.)</b>	Rissen (227)		<b>Gemarkung</b>	Rissen (201)
<b>Digitaler Grünplan</b>	<input checked="" type="checkbox"/> <b>Hafengesamtgebiet</b>	<input type="checkbox"/>	<b>Ramsargebiet</b>	<input type="checkbox"/> <b>EG-Vogelschutzgeb.</b>
<b>Ausgleichsflächen NSG / ND / LSG</b>	<input type="checkbox"/> <b>Biosphärenreservat</b>	<input type="checkbox"/>	<b>Nationalpark</b>	<input type="checkbox"/>
<b>FFH-GEBIET</b>	LSG Altona-Südwest, Ottensen, Othmarschen, Klein Flottbek, Nienstedten, Dockenhuden, Blankenese, Rissen [ HH-2003 / Anteil: 83% ], LSG Sülldorf [ HH-2044 / Anteil: 6% ]			
<b>Wasserschutzgebiet</b>	Boursberg [ 1 / Anteil: < 1% ], Boursberg [ 3 / Anteil: 100% ]			

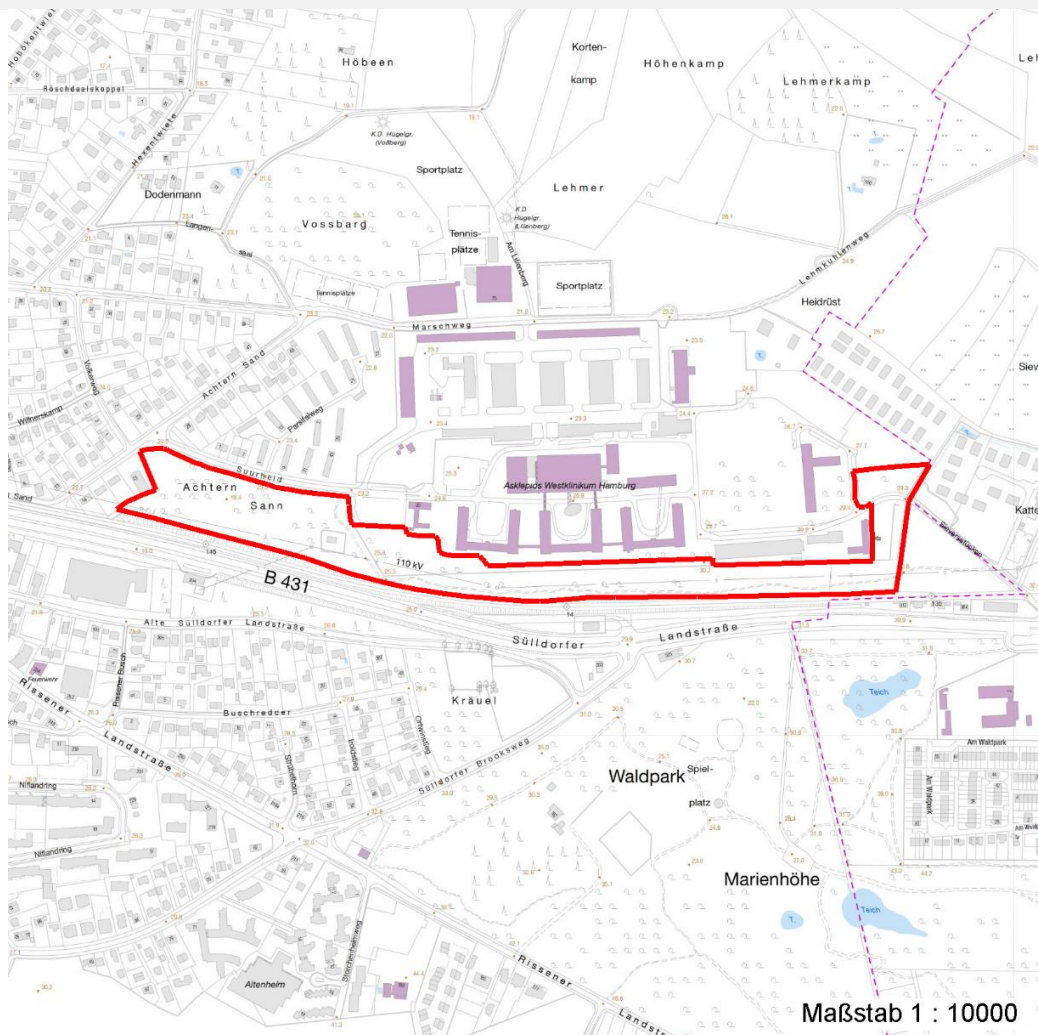
# Erhebungsbogen

**B**

<b>Projekt</b>	Biotopkartierung Hamburg	<b>Interne Nr.</b>	1130	
		<b>DK5   DK5-GK</b>	<b>5036</b>	5038
		<b>DK5 - Name</b>	Rissen	
<b>Handlungsbedarf</b>	Nein	<b>Biotop-Nr.   alt</b>	<b>30</b>	37
<b>Bearbeitung</b>	NET	<b>Kartierung</b>	05.07.2010	
<b>Räumliche Abbildung</b>	Fläche	<b>Fläche / Länge [m<sup>2</sup>/m]</b>	71917,4913	
<b>Anzahl Abschnitte</b>	1	<b>Breite (lineare Abb.) [m]</b>		

## Räumliche Lage

### Karte



## Weitere Erhebungsbögen

Interne Nr.	Interne Nr. Zuordnung	DK5	Biotop-Nr.	Kartierung	Zuordnung	DK5 (GK)	Biotop-Nr. (alt)
1130	1135	5036	30	22.08.2002	K	5038	37

Zuordnung: N = nachfolgende Kartierung, K = weitere Kartierungen (zeitlich vorher oder nachher)

## Foto

Interne Nr.	Index	Dateiname	Aufnahmerichtung
16798	0	5036_30_050710_1.JPG	

## Weitere Angaben

Merkmal	Wert
<b>Auswertung</b> Gefährdung / Einflüsse	Eutrophierung Hoher Anteil nicht heimischer Pflanzen

## Erhebungsbogen

**B**

<b>Projekt</b>	Biotopkartierung Hamburg	<b>Interne Nr.</b>	1130	
		<b>DK5   DK5-GK</b>	<b>5036</b>	5038
<b>Handlungsbedarf</b>	Nein	<b>DK5 - Name</b>	Rissen	
<b>Bearbeitung</b>	NET	<b>Biotop-Nr.   alt</b>	<b>30</b>	37
<b>Räumliche Abbildung</b>	Fläche	<b>Kartierung</b>	05.07.2010	
<b>Anzahl Abschnitte</b>	1	<b>Fläche / Länge [m<sup>2</sup>/m]</b>	71917,4913	
		<b>Breite (lineare Abb.) [m]</b>		

### Weitere Angaben

Merkmal	Wert
Bedeutung für Tiergruppe	im Osten rel. hoher Nadelbaumanteil
Ziele der Entwicklung	Vögel
Maßnahmen	Erhaltung
	Beseitigung von Zierpflanzen - 1.8

### Foto

<b>Fotodatei</b>	5036_30_050710_1.JPG	<b>Fotodatei</b>
<b>Bildbeschreibung</b>		<b>Bildbeschreibung</b>
<b>Aufnahmerichtung</b>		<b>Aufnahmerichtung</b>



### Teilflächenbeschreibung

<b>Teilflächentyp</b>		<b>Teilflächen-Nr.</b>	1
<b>Biotoptyp</b>	Sonstiger Eichenmischwald (2000)	<b>Biotoptyp</b>	WQM
- <b>Zusatz</b>	starkes Baumholz, Brusthöhendurchmesser 50 - < 70 cm (3)	- <b>gesetzl. Grundl.</b>	
<b>FFH-LRT</b>		<b>FFH-LRT</b>	
<b>Beschreibung</b>	Standort: Substrat: sandig	<b>Entw.potential LRT</b>	
		<b>Hauptfläche</b>	Ja
		<b>Flächenanteil</b>	100 %
		<b>FFH-Unters.Fläche</b>	Nein
		<b>Saatgutfläche</b>	Nein

# Erhebungsbogen

# B

<b>Projekt</b>	Biotopkartierung Hamburg		<b>Interne Nr.</b>	1130	
			<b>DK5   DK5-GK</b>	<b>5036</b>	5038
<b>Handlungsbedarf</b>	Nein		<b>DK5 - Name</b>	Rissen	
<b>Bearbeitung</b>	NET	<b>Kopie</b>	<b>Biotop-Nr.   alt</b>	<b>30</b>	37
<b>Räumliche Abbildung</b>	Fläche	Nein	<b>Kartierung</b>	05.07.2010	
<b>Anzahl Abschnitte</b>	1		<b>Fläche / Länge [m<sup>2</sup>/m]</b>	71917,4913	
			<b>Breite (lineare Abb.) [m]</b>		

## Weitere Angaben

Merkmal	Wert
<b>Boden</b>	
Bodenart	S - Sand
Feuchte	5 - frisch und mäßig frisch
Stickstoffgehalt	6 - mäßig stickstoffarm bis stickstoffreich
<b>Standort, Relief</b>	
Relief	uneben bewegt eine größere Senke
Belichtung	5 - halbschattig
<b>Veg. - Deckg./Ant.</b>	
Gesamt	100 %
1. Baumschicht	90 %
Strauchschicht	60 %
1. Krautschicht	70 %
<b>Veg. - Höhe</b>	
Gesamt, durchschn.	12.00 m

## Zeigerwerte der Pflanzenartenliste (Auswertung)

<b>Standort</b>	<b>Belichtung</b>	halbschattig	5,4
<b>Boden</b>	<b>Feuchte</b>	frisch und mäßig frisch	5,3
	<b>Stickstoff (N)</b>	mäßig stickstoffarm bis stickstoffreich	6,3
	<b>Reaktion</b>	schwach sauer	5,8
<b>Vegetation</b>	<b>Mahdverträglichkeit</b>	mäßig schnittverträglich (erster Schnitt nicht vor 1. Juli)	4,8
<b>Zeigerwerte</b>	<b>Futterwert</b>	sehr geringwertiges Futter	1,9
	<b>Wechselfeuchteanzeiger</b>		0
	<b>Giftpflanzen</b>		3
	<b>Überschw.anzeiger</b>		2

## Pflanzenartenliste

Gruppe / Pflanzenart	MS	M	W	Vs	St	PA	Ph	Sz	VS	V	G	cf	Rote Liste					
													§	HH	ND	SH	D	
<b>Tracheobionta (Gefäßpflanzen)</b>																		
Acer campestre (Feld-Ahorn)	7	z		S														
Acer platanoides (Spitz-Ahorn)	7	z		S	-													
Acer pseudoplatanus (Berg-Ahorn)	7	z		S														
Aegopodium podagraria (Giersch)	7	z		K1	-													
Aesculus hippocastanum (Gewöhnliche Rosskastanie)	7	w		B1														
Agrostis capillaris (Rotes Straußgras)	7	w		K1														
Alliaria petiolata (Knoblauchsrauke)	7	z		K1	-													
Betula pendula (Hänge-Birke)	7	h		B1														
Carex sylvatica (Wald-Segge)	7	w		K1	-											3		
Carpinus betulus (Hainbuche)	7	w		B1														
Chaerophyllum temulum (Hecken-Kälberkopf)	7	w		K1	-													
Corylus avellana (Haselnuss)	7	w		S	-													
Dactylis glomerata (Wiesen-Knäuelgras)	7	w		K1														

# Erhebungsbogen

**B**

<b>Projekt</b>	Biotopkartierung Hamburg		<b>Interne Nr.</b>	1130	
			<b>DK5   DK5-GK</b>	<b>5036</b>	5038
<b>Handlungsbedarf</b>	Nein		<b>DK5 - Name</b>	Rissen	
<b>Bearbeitung</b>	NET	<b>Kopie</b>	<b>Biotop-Nr.   alt</b>	<b>30</b>	37
<b>Räumliche Abbildung</b>	Fläche	Nein	<b>Kartierung</b>	05.07.2010	
<b>Anzahl Abschnitte</b>	1		<b>Fläche / Länge [m<sup>2</sup>/m]</b>	71917,4913	
			<b>Breite (lineare Abb.) [m]</b>		

## Pflanzenartenliste

Gruppe / Pflanzenart	MS	M	W	Vs	St	PA	Ph	Sz	VS	V	G	cf	§	Rote Liste			
														HH	ND	SH	D
Deschampsia flexuosa (Draht-Schmiele)	7	w		K1													
Dryopteris carthusiana agg. (Artengruppe Dorniger Wurmfarne)	7	w		K1													
Dryopteris filix-mas (Gewöhnlicher Wurmfarne)	7	w		K1													
Euonymus europaeus (Gewöhnliches Pfaffenhütchen)	7	w		S	-												
Fagus sylvatica (Rotbuche)	7	z		B1													
Fraxinus excelsior (Gewöhnliche Esche)	7	w		S	-												
Galeobdolon argentatum (Garten Goldnessel)	7	z		K1													
Galium aparine (Kletten-Labkraut)	7	w		K1	-												
Geranium robertianum (Stinkender Storchschnabel)	7	z		K1	-												
Geum urbanum (Echte Nelkenwurz)	7	z		K1													
Glechoma hederacea (Gundermann)	7	z		K1													
Hedera helix (Efeu)	7	z		S													
Humulus lupulus (Hopfen)	7	w		S	-												
Impatiens parviflora (Kleinblütiges Springkraut)	7	h		K1													
Larix decidua (Europäische Lärche)	7	w		B1													
Ligustrum vulgare (Gemeiner Liguster)	7	w		S													
Lonicera periclymenum (Wald-Geißblatt)	7	z		S													
Melampyrum pratense (Wiesen-Wachtelweizen)	7	w		K1	-									2		V	
Picea abies (Gemeine Fichte)	7	w		B1													
Pinus sylvestris (Wald-Kiefer)	7	w		B1													
Polygonatum multiflorum (Vielblütige Weißwurz)	7	w		K1													
Prunus padus (Echte Traubenkirsche)	7	w		S	-												
Prunus serotina (Späte Traubenkirsche)	7	z		S													
Pseudotsuga menziesii (Douglasie)	7	w		B1													
Quercus robur (Stiel-Eiche)	7	h		B1													
Quercus rubra (Rot-Eiche)	7	w		B1													
Ribes rubrum (Rote Johannisbeere)	7	w		S	-												
Rubus fruticosus agg. (Artengruppe Echte Brombeere)	7	z		S													
Rubus laciniatus (Schlitzblättrige Brombeere)	7	w		S	-												
Rubus odoratus (Zimt-Himbeere)	7	w		S													
Sambucus nigra (Schwarzer Holunder)	7	w		S													
Scrophularia nodosa (Knotige Braunwurz)	7	w		K1	-												
Sorbus aucuparia (Eberesche)	7	z		S													
Stellaria media (Vogelmiere)	7	w		K1													
Symphoricarpos albus (Schneebeere)	7	w		S	-												
Taxus baccata (Gemeine Eibe)	7	w		S	A									b		3	V
Urtica dioica (Große Brennnessel)	7	w		K1													
Viburnum lantana (Wolliger Schneeball)	7	w		S	-												
<b>Anzahl Rote Liste Arten</b>														<b>2</b>	<b>1</b>	<b>1</b>	<b>1</b>
<b>Anzahl Arten</b>														<b>51</b>			

MS: Mengensystem; M: Mengenangabe, W: Bewertung der Art (FFH-Monitoring), Vs: Vegetationsschicht, St: Status, PA: Autor Phänologie; Ph: Phänologie, Sz: Soziabilität, VS: Vitalitätssystem; V: Vitalität, G: Geschlecht, cf: unsichere Bestimmung, §: Schutz nach BNatSchG, HH: Rote Liste Hamburg, ND: Rote Liste Niedersachsen, SH: Rote Liste Schleswig-Holstein, D: Rote Liste Deutschland

# Erhebungsbogen

**B**

<b>Projekt</b>	Biotopkartierung Hamburg	<b>Interne Nr.</b>	1130	
		<b>DK5   DK5-GK</b>	<b>5036</b>	5038
<b>Handlungsbedarf</b>	Nein	<b>DK5 - Name</b>	Rissen	
<b>Bearbeitung</b>	NET	<b>Biotop-Nr.   alt</b>	<b>30</b>	37
<b>Räumliche Abbildung</b>	Fläche	<b>Kartierung</b>	05.07.2010	
<b>Anzahl Abschnitte</b>	1	<b>Fläche / Länge [m<sup>2</sup>/m]</b>	71917,4913	
		<b>Breite (lineare Abb.) [m]</b>		

## Teilflächenbeschreibung

<b>Teilflächentyp</b>		<b>Teilflächen-Nr.</b>	2
<b>Biotoptyp</b>	Sonstiger Nadelforst, naturfern (2000)	<b>Biotoptyp</b>	WZ
- <b>Zusatz</b>	schwaches bis mittleres Baumholz, Brusthöhendurchmesser 13 - < 50 cm (2)	- <b>gesetzl. Grundl.</b>	
<b>FFH-LRT</b>		<b>FFH-LRT</b>	
<b>Beschreibung</b>		<b>Entw.potential LRT</b>	
		<b>Hauptfläche</b>	
		<b>Flächenanteil</b>	0 %
		<b>FFH-Unters.Fläche</b>	Nein
		<b>Saatgutfläche</b>	Nein