

# Erhebungsbogen

**B**

<b>Projekt</b>	Biotopkartierung Hamburg	<b>Interne Nr.</b>	1323	
		<b>DK5   DK5-GK</b>	<b>5036</b>	5036
<b>Handlungsbedarf</b>	Nein	<b>DK5 - Name</b>	Rissen	
<b>Bearbeitung</b>	BUC	<b>Biotop-Nr.   alt</b>	<b>2</b>	39
<b>Räumliche Abbildung</b>	Fläche	<b>Kartierung</b>	31.07.2009	
<b>Anzahl Abschnitte</b>	1	<b>Fläche / Länge [m<sup>2</sup>/m]</b>	3560,1456	
		<b>Breite (lineare Abb.) [m]</b>		

**Gesetzlicher Schutz**     **kein gesetzl. Schutz**     **kein gesetzlich geschütztes Biotop**     **Schutz nur teilweise**     **Nein**

<b>Gesamtbewertung</b>	6	Wertvoll
– <b>Alter</b>	8	Biotop hohen Alters, 200 bis 500 Jahre
– <b>Belastungsgrad</b>	5	Flächenhaft mittlere oder örtlich starke Belastung
– <b>Ökolog. Funktion</b>	7	Sehr hohe Bedeutung in einem Biotopkomplex, für den lokalen Biotopverbund oder als Puffer
– <b>Seltenheit</b>	6	Seltener Biotoptyp, ohne seltene oder bedrohte Pflges., ungesättigtes Artenspektrum, reliktsiche RL-Arten

## Bestandsbeschreibung

Kleiner Buchenhallenwald mit Beimischung von Eichen und Fichten. Die Strauchschicht ist durch Pflanzungen mit Rhododendron und Eibe weitgehend überformt. Die Krautschicht ist typisch für bodensaure Standorte mit Drahtschmiele und Kleinblütigem Springkraut. Im Bestandesinneren fehlt die Krautschicht, wie es für den Biotoptyp typisch ist, und ist in erster Linie an den Rändern und entlang eines Fußweges entwickelt.

## Vorkommen an Biotoptypen

1	TF	Typ	HF	F.Anteil
2	BTYP	Biotoptyp	- gesetzl. Grundl.	
3	Zusatz	Zusatz zum Biotoptypen		
4	LRT	Lebensraumtyp		
1	1		Ja	100 %
2	WMS	Buchenwald basenarmer Standorte (2000)		
3	2	schwaches bis mittleres Baumholz, Brusthöhendurchmesser 13 - < 50 cm (2)		
4	9110	Hainsimsen-Buchenwald (Luzulo-Fagetum)		

## Räumliche Lage

<b>Lagebeschreibung</b>	Wittenbergener Weg Ecke Tinsdaler Kirchenweg		
<b>Nachbarnutzung/en</b>	Wohnen, Straße		
<b>Rechtswert (X)</b>	550257	<b>Hochwert (Y)</b>	5936008
<b>Bezirk</b>	Altona	<b>Naturraum</b>	Blankeneser Höhenzug (696.00)
<b>Stadtteil (OT-Nr.)</b>	Rissen (227)	<b>Gemarkung</b>	Rissen (201)
<b>Digitaler Grünplan</b>	<input checked="" type="checkbox"/> <b>Hafengesamtgebiet</b>	<input type="checkbox"/> <b>Ramsargebiet</b>	<input type="checkbox"/> <b>EG-Vogelschutzgeb.</b>
<b>Ausgleichsflächen</b>	<input type="checkbox"/> <b>Biosphärenreservat</b>	<input type="checkbox"/> <b>Nationalpark</b>	<input type="checkbox"/>
<b>NSG / ND / LSG</b>	LSG Altona-Südwest, Ottensen, Othmarschen, Klein Flottbek, Nienstedten, Dockenhuden, Blankenese, Rissen [ HH-2003 / Anteil: 100% ]		
<b>FFH-GEBIET</b>			
<b>Wasserschutzgebiet</b>			

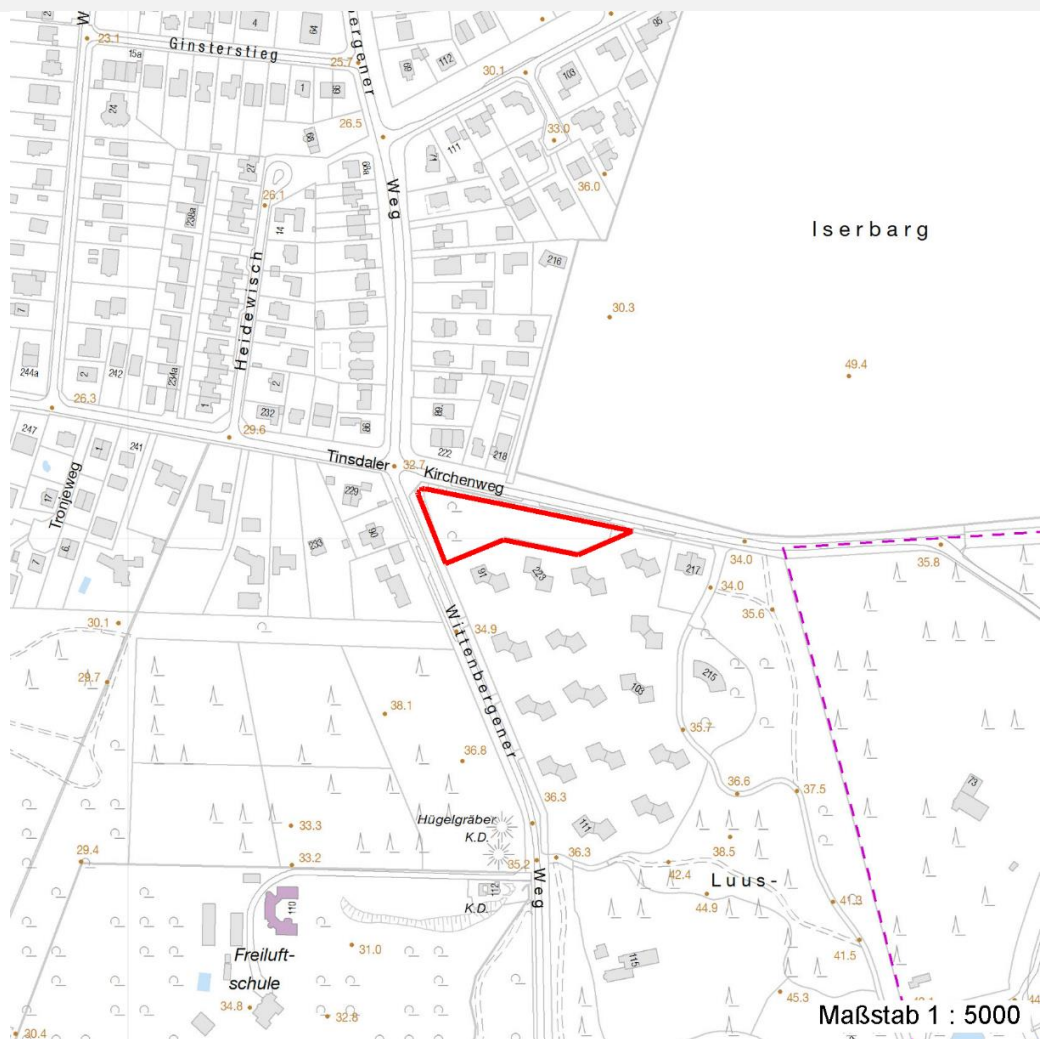
# Erhebungsbogen

**B**

<b>Projekt</b>	Biotopkartierung Hamburg		<b>Interne Nr.</b>	1323	
			<b>DK5   DK5-GK</b>	<b>5036</b>	5036
			<b>DK5 - Name</b>	Rissen	
<b>Handlungsbedarf</b>	Nein		<b>Biotop-Nr.   alt</b>	<b>2</b>	39
<b>Bearbeitung</b>	BUC	<b>Kopie</b>	Nein	<b>Kartierung</b>	31.07.2009
<b>Räumliche Abbildung</b>	Fläche		<b>Fläche / Länge [m<sup>2</sup>/m]</b>	3560,1456	
<b>Anzahl Abschnitte</b>	1		<b>Breite (lineare Abb.) [m]</b>		

## Räumliche Lage

### Karte



## Weitere Erhebungsbögen

Interne Nr.	Interne Nr. Zuordnung	DK5	Biotop-Nr.	Kartierung	Zuordnung	DK5 (GK)	Biotop-Nr. (alt)
1323	1322	5036	2	15.08.2001	K	5036	39

Zuordnung: N = nachfolgende Kartierung, K = weitere Kartierungen (zeitlich vorher oder nachher)

## Foto

Interne Nr.	Index	Dateiname	Aufnahmerichtung
14250	0	5036_2_310709_1.JPG	

## Weitere Angaben

Merkmal	Wert
<b>Auswertung</b>	
Gefährdung / Einflüsse	Geringe Flächengröße
Wertgesichtspunkte	Relativ naturnahe Baum- und Krautschicht

## Erhebungsbogen

**B**

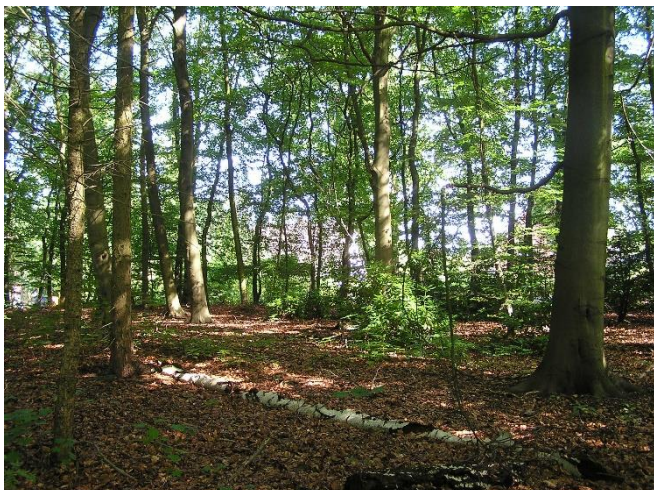
<b>Projekt</b>	Biotopkartierung Hamburg	<b>Interne Nr.</b>	1323	
		<b>DK5   DK5-GK</b>	<b>5036</b>	5036
<b>Handlungsbedarf</b>	Nein	<b>DK5 - Name</b>	Rissen	
<b>Bearbeitung</b>	BUC	<b>Biotop-Nr.   alt</b>	<b>2</b>	39
<b>Räumliche Abbildung</b>	Fläche	<b>Kartierung</b>	31.07.2009	
<b>Anzahl Abschnitte</b>	1	<b>Fläche / Länge [m<sup>2</sup>/m]</b>	3560,1456	
		<b>Breite (lineare Abb.) [m]</b>		

### Weitere Angaben

Merkmal	Wert
Ziele der Entwicklung	Naturnaher Laubwald
Maßnahmen	Nicht standortgerechte Sträucher entfernen.

### Foto

<b>Fotodatei</b>	5036_2_310709_1.JPG	<b>Fotodatei</b>	
<b>Bildbeschreibung</b>		<b>Bildbeschreibung</b>	
<b>Aufnahmerichtung</b>		<b>Aufnahmerichtung</b>	



### Teilflächenbeschreibung

<b>Teilflächentyp</b>		<b>Teilflächen-Nr.</b>	1
<b>Biotoptyp</b>	Buchenwald basenarmer Standorte (2000)	<b>Biotoptyp</b>	WMS
- <b>Zusatz</b>	schwaches bis mittleres Baumholz, Brusthöhendurchmesser 13 - < 50 cm (2)	- <b>gesetzl. Grundl.</b>	
<b>FFH-LRT</b>	Hainsimsen-Buchenwald (Luzulo-Fagetum)	<b>FFH-LRT</b>	9110
<b>Beschreibung</b>		<b>Entw.potential LRT</b>	
		<b>Hauptfläche</b>	Ja
		<b>Flächenanteil</b>	100 %
		<b>FFH-Unters.Fläche</b>	Nein
		<b>Saatgutfläche</b>	Nein

# Erhebungsbogen

**B**

<b>Projekt</b>	Biotopkartierung Hamburg		<b>Interne Nr.</b>	1323	
			<b>DK5   DK5-GK</b>	<b>5036</b>	5036
<b>Handlungsbedarf</b>	Nein		<b>DK5 - Name</b>	Rissen	
<b>Bearbeitung</b>	BUC	<b>Kopie</b>	Nein	<b>Biotop-Nr.   alt</b>	2 39
<b>Räumliche Abbildung</b>	Fläche			<b>Kartierung</b>	31.07.2009
<b>Anzahl Abschnitte</b>	1			<b>Fläche / Länge [m<sup>2</sup>/m]</b>	3560,1456
				<b>Breite (lineare Abb.) [m]</b>	

## Weitere Angaben

Merkmal	Wert
<b>Boden</b>	
Feuchte	5 - frisch und mäßig frisch
<b>Standort, Relief</b>	
Relief	eben
Neigung - Gelände	N0 - nicht geneigt (<2 %)
Ausrichtung	FL - flach, keine Exposition
Belichtung	4 - schattig bis halbschattig
Luft	keine Besonderheiten
Zusätze - Btyp	3 - starkes Baumholz, Brusthöhendurchmesser 50 - 80 cm
<b>Veg. - Deckg./Ant.</b>	
Gesamt	100 %
1. Baumschicht	95 %
Strauchschicht	40 %
1. Krautschicht	60 %
<b>Veg. - Höhe</b>	
Gesamt, durchschn.	18.00 m

## FFH-Bewertungen (HH)

Lebensraumtyp / Parameter	Wertstufe A	Wertstufe B	Wertstufe C	Wert / Begründung	Z
9110 (HH) Hainsimsen-Buchenwald (Luzulo-Fagetum)					C
Habitatstrukturen					C
Beeinträchtigungen					B
Arteninventar					C

## Zeigerwerte der Pflanzenartenliste (Auswertung)

<b>Standort</b>	<b>Belichtung</b>	schattig bis halbschattig	4,2
<b>Boden</b>	<b>Feuchte</b>	frisch und mäßig frisch	4,9
	<b>Stickstoff (N)</b>	mäßig stickstoffarm bis stickstoffreich	5,7
	<b>Reaktion</b>	mäßig sauer bis sauer	4,4
<b>Vegetation</b>	<b>Mahdverträglichkeit</b>	schnittempfindlich (nur Herbstschnitt vertragend)	3,2
<b>Zeigerwerte</b>	<b>Futterwert</b>	sehr geringwertiges Futter	2
	<b>Wechselfeuchteanzeiger</b>		0
	<b>Giftpflanzen</b>		0
	<b>Überschw.anzeiger</b>		0

## Pflanzenartenliste

Gruppe / Pflanzenart														Rote Liste			
	MS	M	W	Vs	St	PA	Ph	Sz	VS	V	G	cf	§	HH	ND	SH	D
<b>Tracheobionta (Gefäßpflanzen)</b>																	
Acer platanoides (Spitz-Ahorn)	7	w		S													
Aesculus hippocastanum (Gewöhnliche Roskastanie)	7	w		-	-												
Alliaria petiolata (Knoblauchsrauke)	7	w		K1													
Betula pendula (Hänge-Birke)	7	w		S													
Castanea sativa (Eß-Kastanie)	7	w		S													

# Erhebungsbogen

**B**

<b>Projekt</b>	Biotopkartierung Hamburg		<b>Interne Nr.</b>	1323	
			<b>DK5   DK5-GK</b>	<b>5036</b>	5036
<b>Handlungsbedarf</b>	Nein		<b>DK5 - Name</b>	Rissen	
<b>Bearbeitung</b>	BUC	<b>Kopie</b>	<b>Biotop-Nr.   alt</b>	<b>2</b>	39
<b>Räumliche Abbildung</b>	Fläche		<b>Kartierung</b>	31.07.2009	
<b>Anzahl Abschnitte</b>	1		<b>Fläche / Länge [m<sup>2</sup>/m]</b>	3560,1456	
			<b>Breite (lineare Abb.) [m]</b>		

## Pflanzenartenliste

Gruppe / Pflanzenart	MS	M	W	Vs	St	PA	Ph	Sz	VS	V	G	cf	Rote Liste					
													§	HH	ND	SH	D	
Convallaria majalis (Maiglöckchen)	7	l		K1														
Deschampsia flexuosa (Draht-Schmiele)	7	z		K1														
Dryopteris filix-mas (Gewöhnlicher Wurmfarne)	7	w		K1														
Fagus sylvatica (Rotbuche)	7	d		B1														
Festuca gigantea (Riesen-Schwingel)	7	w		K1														
Geum urbanum (Echte Nelkenwurz)	7	z		K1														
Hedera helix (Efeu)	7	w		-	-													
Ilex aquifolium (Stechpalme)	7	w		S										b				
Impatiens parviflora (Kleinblütiges Springkraut)	7	h		K1														
Lamium galeobdolon agg. (Artengruppe Echte Goldnessel)	7	z		K1														
Lonicera periclymenum (Wald-Geißblatt)	7	z		K1														
Picea abies (Gemeine Fichte)	7	z		B1														
Quercus robur (Stiel-Eiche)	7	w		B1														
Rhododendron spec. (Rhododendron)	7	h		S														
Robinia pseudoacacia (Robinie)	7	z		S														
Rubus fruticosus agg. (Artengruppe Echte Brombeere)	7	z		K1														
Sambucus racemosa (Trauben-Holunder)	7	z		S														
Sorbus aucuparia (Eberesche)	7	w		S														
Symphoricarpos albus (Schneebeere)	7	w		S														
Taxus baccata (Gemeine Eibe)	7	z		S										b		3		V
<b>Anzahl Rote Liste Arten</b>																		
<b>Anzahl Arten</b>																		

MS: Mengensystem; M: Mengenangabe, W: Bewertung der Art (FFH-Monitoring), Vs: Vegetationsschicht, St: Status, PA: Autor Phänologie; Ph: Phänologie, Sz: Soziabilität, VS: Vitalitätssystem; V: Vitalität, G: Geschlecht, cf: unsichere Bestimmung, §: Schutz nach BNatSchG, HH: Rote Liste Hamburg, Nds: Rote Liste Niedersachsen, SH: Rote Liste Schleswig-Holstein, D: Rote Liste Deutschland