

Erhebungsbogen

B

Projekt	Biotopkartierung Hamburg	Interne Nr.	1322	
		DK5 DK5-GK	5036	5036
Handlungsbedarf	Nein	DK5 - Name	Rissen	
Bearbeitung	NET	Biotop-Nr. alt	2	39
Räumliche Abbildung	Fläche	Kartierung	15.08.2001	
Anzahl Abschnitte	1	Fläche / Länge [m²/m]	3560,1456	
		Breite (lineare Abb.) [m]		

Gesetzlicher Schutz **kein gesetzl. Schutz** **kein gesetzlich geschütztes Biotop** **Schutz nur teilweise** **Nein**

Gesamtbewertung	6	Wertvoll
– Alter	8	Biotop hohen Alters, 200 bis 500 Jahre
– Belastungsgrad	5	Flächenhaft mittlere oder örtlich starke Belastung
– Ökolog. Funktion	7	Sehr hohe Bedeutung in einem Biotopkomplex, für den lokalen Biotopverbund oder als Puffer
– Seltenheit	6	Seltener Biotoptyp, ohne seltene oder bedrohte Pflges., ungesättigtes Artenspektrum, reliktsiche RL-Arten

Bestandsbeschreibung

Kleiner Buchenhallenwald mit Beimischung von Eichen und Fichten. Die Strauchschicht ist durch Pflanzungen weitgehend überformt. Die Krautschicht ist typisch für bodensaure Standorte mit Drahtschmiele und Kleinblütigem Springkraut. Im Bestandesinneren fehlt die Krautschicht, wie es für den Biotoptyp typisch ist, und ist in erster Linie an den Rändern und entlang eines Fußweges entwickelt.

Vorkommen an Biotoptypen

1	TF	Typ	HF	F.Anteil
2	BTYP	Biotoptyp	- gesetzl. Grundl.	
3	Zusatz	Zusatz zum Biotoptypen		
4	LRT	Lebensraumtyp		
1	1		Ja	100 %
2	WMS	Buchenwald basenarmer Standorte (2000)		
3	2	schwaches bis mittleres Baumholz, Brusthöhendurchmesser 13 - < 50 cm (2)		
4	kein LRT	kein Lebensraumtyp nach FFH-Richtlinie		

Räumliche Lage

Lagebeschreibung	Wittenbergener Weg Ecke Tinsdaler Kirchenweg		
Nachbarnutzung/en	Wohnen, Straße		
Rechtswert (X)	550257	Hochwert (Y)	5936008
Bezirk	Altona	Naturraum	Blankeneser Höhenzug (696.00)
Stadtteil (OT-Nr.)	Rissen (227)	Gemarkung	Rissen (201)
Digitaler Grünplan	<input checked="" type="checkbox"/> Hafengesamtgebiet	<input type="checkbox"/> Ramsargebiet	<input type="checkbox"/> EG-Vogelschutzgeb.
Ausgleichsflächen	<input type="checkbox"/> Biosphärenreservat	<input type="checkbox"/> Nationalpark	<input type="checkbox"/>
NSG / ND / LSG	LSG Altona-Südwest, Ottensen, Othmarschen, Klein Flottbek, Nienstedten, Dockenhuden, Blankenese, Rissen [HH-2003 / Anteil: 100%]		
FFH-GEBIET			
Wasserschutzgebiet			

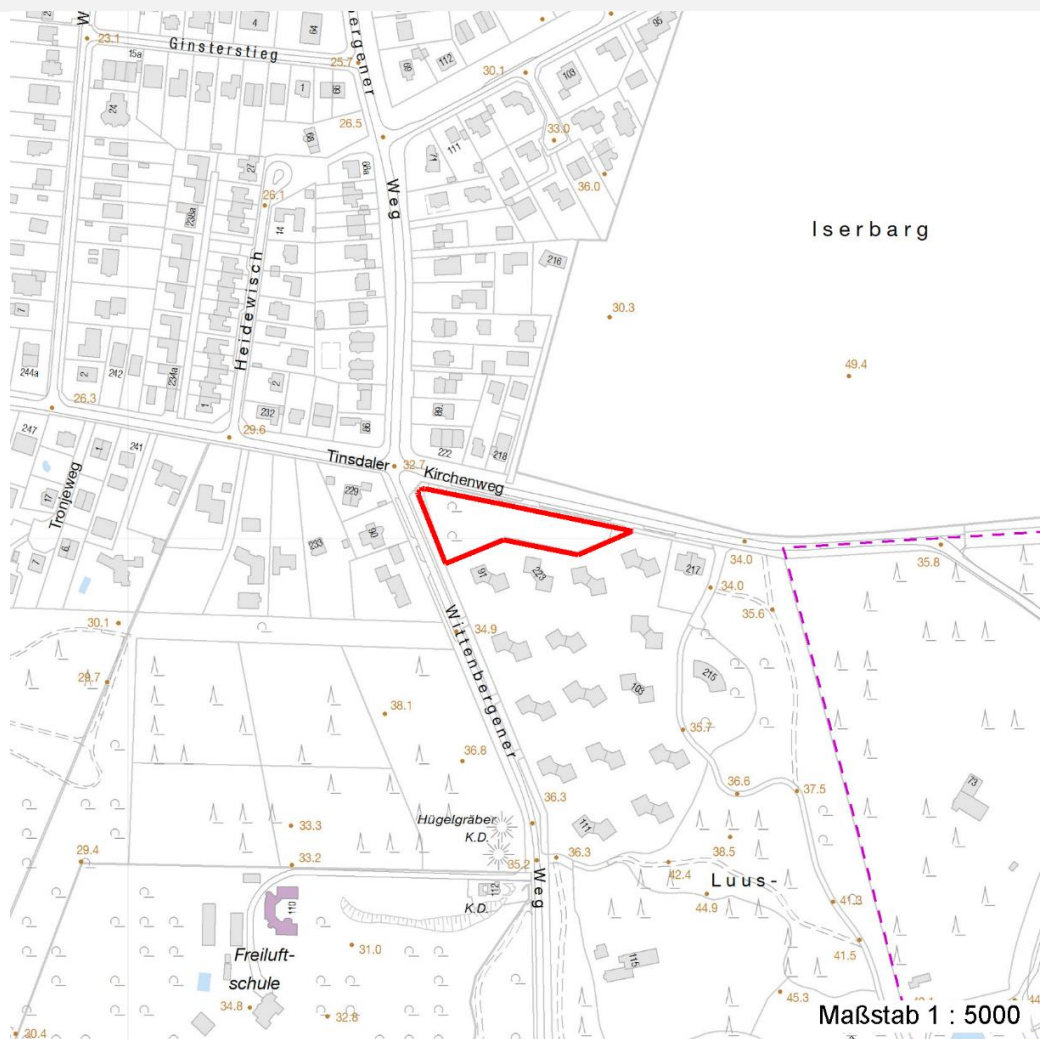
Erhebungsbogen

B

Projekt	Biotopkartierung Hamburg		Interne Nr.	1322	
			DK5 DK5-GK	5036	5036
			DK5 - Name	Rissen	
Handlungsbedarf	Nein		Biotop-Nr. alt	2	39
Bearbeitung	NET	Kopie	Nein	Kartierung	15.08.2001
Räumliche Abbildung	Fläche		Fläche / Länge [m²/m]	3560,1456	
Anzahl Abschnitte	1		Breite (lineare Abb.) [m]		

Räumliche Lage

Karte



Weitere Erhebungsbögen

Interne Nr.	Interne Nr. Zuordnung	DK5	Biotop-Nr.	Kartierung	Zuordnung	DK5 (GK)	Biotop-Nr. (alt)
1322	1323	5036	2	31.07.2009	K	5036	39
1322	867	5034	9	15.06.1988	<	5036	12

Zuordnung: N = nachfolgende Kartierung, K = weitere Kartierungen (zeitlich vorher oder nachher)

Foto

Interne Nr.	Index	Dateiname	Aufnahmerichtung
22923	0	5036_2_150801_1.JPG	

Weitere Angaben

Merkmal	Wert
Auswertung	
Gefährdung / Einflüsse	Geringe Flächengröße

Erhebungsbogen

B

Projekt	Biotopkartierung Hamburg	Interne Nr.	1322	
		DK5 DK5-GK	5036	5036
Handlungsbedarf	Nein	DK5 - Name	Rissen	
Bearbeitung	NET	Biotop-Nr. alt	2	39
Räumliche Abbildung	Fläche	Kartierung	15.08.2001	
Anzahl Abschnitte	1	Fläche / Länge [m²/m]	3560,1456	
		Breite (lineare Abb.) [m]		

Weitere Angaben

Merkmal	Wert
Wertgesichtspunkte	Relativ naturnahe Baum- und Krautschicht
Ziele der Entwicklung	Naturnaher Laubwald
Maßnahmen	Nicht standortgerechte Sträucher entfernen.

Foto

Fotodatei	5036_2_150801_1.JPG	Fotodatei	
Bildbeschreibung		Bildbeschreibung	
Aufnahmerichtung		Aufnahmerichtung	



Teilflächenbeschreibung

Teilflächentyp		Teilflächen-Nr.	1
Biotoptyp	Buchenwald basenarmer Standorte (2000)	Biotoptyp	WMS
- Zusatz	schwaches bis mittleres Baumholz, Brusthöhdendurchmesser 13 - < 50 cm (2)	- gesetzl. Grundl.	
FFH-LRT	kein Lebensraumtyp nach FFH-Richtlinie	FFH-LRT	kein LRT
Beschreibung		Entw.potential LRT	
		Hauptfläche	Ja
		Flächenanteil	100 %
		FFH-Unters.Fläche	Nein
		Saatgutfläche	Nein

Erhebungsbogen

B

Projekt	Biotopkartierung Hamburg		Interne Nr.	1322	
			DK5 DK5-GK	5036	5036
Handlungsbedarf	Nein		DK5 - Name	Rissen	
Bearbeitung	NET	Kopie	Biotop-Nr. alt	2	39
Räumliche Abbildung	Fläche	Nein	Kartierung	15.08.2001	
Anzahl Abschnitte	1		Fläche / Länge [m²/m]	3560,1456	
			Breite (lineare Abb.) [m]		

Weitere Angaben

Merkmal	Wert
Boden	
Feuchte	5 - frisch und mäßig frisch
Standort, Relief	
Relief	eben
Neigung - Gelände	N0 - nicht geneigt (<2 %)
Ausrichtung	FL - flach, keine Exposition
Belichtung	4 - schattig bis halbschattig
Luft	keine Besonderheiten
Zusätze - Btyp	3 - starkes Baumholz, Brusthöhendurchmesser 50 - 80 cm
Veg. - Deckg./Ant.	
Gesamt	100 %
1. Baumschicht	95 %
Strauchschicht	40 %
1. Krautschicht	60 %
Veg. - Höhe	
Gesamt, durchschn.	18.00 m

Zeigerwerte der Pflanzenartenliste (Auswertung)

Standort	Belichtung	schattig bis halbschattig	4,2
Boden	Feuchte	frisch und mäßig frisch	4,9
	Stickstoff (N)	mäßig stickstoffarm bis stickstoffreich	5,7
	Reaktion	mäßig sauer bis sauer	4,4
Vegetation	Mahdverträglichkeit	schnittempfindlich (nur Herbstschnitt vertragend)	3,2
Zeigerwerte	Futterwert	sehr geringwertiges Futter	2
	Wechselfeuchteanzeiger		0
	Giftpflanzen		0
	Überschw.anzeiger		0

Pflanzenartenliste

Gruppe / Pflanzenart	MS	M	W	Vs	St	PA	Ph	Sz	VS	V	G	cf	Rote Liste					
													§	HH	ND	SH	D	
Tracheobionta (Gefäßpflanzen)																		
Acer platanoides (Spitz-Ahorn)	7	w		S														
Alliaria petiolata (Knoblauchsrauke)	7	w		K1														
Betula pendula (Hänge-Birke)	7	w		S														
Castanea sativa (Eß-Kastanie)	7	w		S														
Convallaria majalis (Maiglöckchen)	7	l		K1														
Deschampsia flexuosa (Draht-Schmieele)	7	z		K1														
Dryopteris filix-mas (Gewöhnlicher Wurmfarne)	7	w		K1														
Fagus sylvatica (Rotbuche)	7	d		B1														
Festuca gigantea (Riesen-Schwingel)	7	w		K1														
Geum urbanum (Echte Nelkenwurz)	7	z		K1														
Ilex aquifolium (Stechpalme)	7	w		S												b		
Impatiens parviflora (Kleinblütiges Springkraut)	7	h		K1														
Lamium galeobdolon agg. (Artengruppe Echte Goldnessel)	7	z		K1														

Erhebungsbogen

B

Projekt	Biotopkartierung Hamburg	Interne Nr.	1322	
		DK5 DK5-GK	5036	5036
Handlungsbedarf	Nein	DK5 - Name	Rissen	
Bearbeitung	NET	Biotop-Nr. alt	2	39
Räumliche Abbildung	Fläche	Kartierung	15.08.2001	
Anzahl Abschnitte	1	Fläche / Länge [m²/m]	3560,1456	
		Breite (lineare Abb.) [m]		

Gruppe / Pflanzenart	MS	M	W	Vs	St	PA	Ph	Sz	VS	V	G	cf	§	Rote Liste				
														HH	ND	SH	D	
Lonicera periclymenum (Wald-Geißblatt)	7	z		K1														
Picea abies (Gemeine Fichte)	7	z		B1														
Quercus robur (Stiel-Eiche)	7	w		B1														
Rhododendron spec. (Rhododendron)	7	h		S														
Robinia pseudoacacia (Robinie)	7	z		S														
Rubus fruticosus agg. (Artengruppe Echte Brombeere)	7	z		K1														
Sambucus racemosa (Trauben-Holunder)	7	z		S														
Sorbus aucuparia (Eberesche)	7	w		S														
Symphoricarpos albus (Schneebeere)	7	w		S														
Taxus baccata (Gemeine Eibe)	7	z		S										b		3		V
Anzahl Rote Liste Arten																		
Anzahl Arten																	23	

MS: Mengensystem; M: Mengenangabe, W: Bewertung der Art (FFH-Monitoring), Vs: Vegetationsschicht, St: Status, PA: Autor Phänologie; Ph: Phänologie, Sz: Soziabilität, VS: Vitalitätssystem; V: Vitalität, G: Geschlecht, cf: unsichere Bestimmung, §: Schutz nach BNatSchG, HH: Rote Liste Hamburg, Nds: Rote Liste Niedersachsen, SH: Rote Liste Schleswig-Holstein, D: Rote Liste Deutschland