

Erhebungsbogen

B

Projekt	Biotopkartierung Hamburg	Interne Nr.	122826
		DK5 DK5-GK	5036
		DK5 - Name	Rissen
Handlungsbedarf	Nein	Biotop-Nr. alt	293
Bearbeitung	HEE	Kartierung	14.09.2018
Räumliche Abbildung	Fläche	Fläche / Länge [m²/m]	11603,9585
Anzahl Abschnitte	1	Breite (lineare Abb.) [m]	

Gesetzlicher Schutz kein gesetzl. Schutz **kein gesetzlich geschütztes Biotop** **Schutz nur teilweise** **Nein**

Gesamtbewertung	6	Wertvoll
– Alter	6	Biotop mittleren Alters, 50 bis 100 Jahre
– Belastungsgrad	6	Flächenhaft geringe oder örtlich stärkere oder Vorbelastung mit deutlichem Einfluß
– Ökolog. Funktion	6	Hohe Bedeutung in einem Biotopkomplex, für den lokalen Biotopverbund oder als Puffer
– Seltenheit	5	Seltener Biotoptyp, floristisch stark verarmt, ohne seltener Pflges. od. verbr. artenreicher Biotoptyp

Bestandsbeschreibung

Eichen-Birken-Mischwald mit Kiefer und stellenweise auch Fichte in Randlage zu Siedlungsflächen. Im südlicher Teil mit lichter Baumschicht aus Stieleiche, Waldkiefer und Birke. Lokal kommen auch ältere Stieleichen vor. Diese stehen auf einem alten, nur noch schwach erkennbaren Knickwall. In der zum Teil dichten Strauchschicht sind Faulbaum und Vogelbeere prägend. Auch Brombeeren bestimmen flächig den Unterwuchs. Die Krautschicht ist unter den dichten Sträuchern lückig entwickelt und besteht fast nur aus Kleinblütigem Springkraut, Goldnessel und Wurmfarne.

Der Wald wird im Norden von einer Hauseinfahrt gekreuzt. Dieser Teil wurde aufgrund des eher parkähnlichen Charakters und hohen Anteilen von Fremd- und Ziergehölzen auskartiert und von der Biotop Nr. 262 getrennt.

Vorkommen an Biotoptypen

1	TF	Typ	HF	F.Anteil
2	BTYP	Biotoptyp		- gesetzl. Grundl.
3	Zusatz	Zusatz zum Biotoptypen		
4	LRT	Lebensraumtyp		
1	1		Ja	100 %
2	WQM	Eichenmischwald frischer Sandböden (2018)		
3	3	starkes Baumholz, Brusthöhendurchmesser 50 - < 70 cm (3)		
4	kein LRT	kein Lebensraumtyp nach FFH-Richtlinie		

Räumliche Lage

Lagebeschreibung	Ostrand Bebauung, Hexentwiete		
Nachbarnutzung/en	Bebauung, Nadelwald, Acker		
Rechtswert (X)	551032	Hochwert (Y)	5937896
Bezirk	Altona	Naturraum	Holm - Wedeler Geestrandgebiet (694.02)
Stadtteil (OT-Nr.)	Rissen (227)	Gemarkung	Rissen (201)
Digitaler Grünplan	<input type="checkbox"/> Hafengesamtgebiet	<input type="checkbox"/> Ramsargebiet	<input type="checkbox"/> EG-Vogelschutzgeb. <input type="checkbox"/>
Ausgleichsflächen NSG / ND / LSG	<input type="checkbox"/> Biosphärenreservat	<input type="checkbox"/> Nationalpark	<input type="checkbox"/>
	LSG Altona-Südwest, Ottensen, Othmarschen, Klein Flottbek, Nienstedten, Dockenhuden, Blankenese, Rissen [HH-2003 / Anteil : 99%]		
FFH-GEBIET			
Wasserschutzgebiet	Boursberg [3 / Anteil : 100%]		

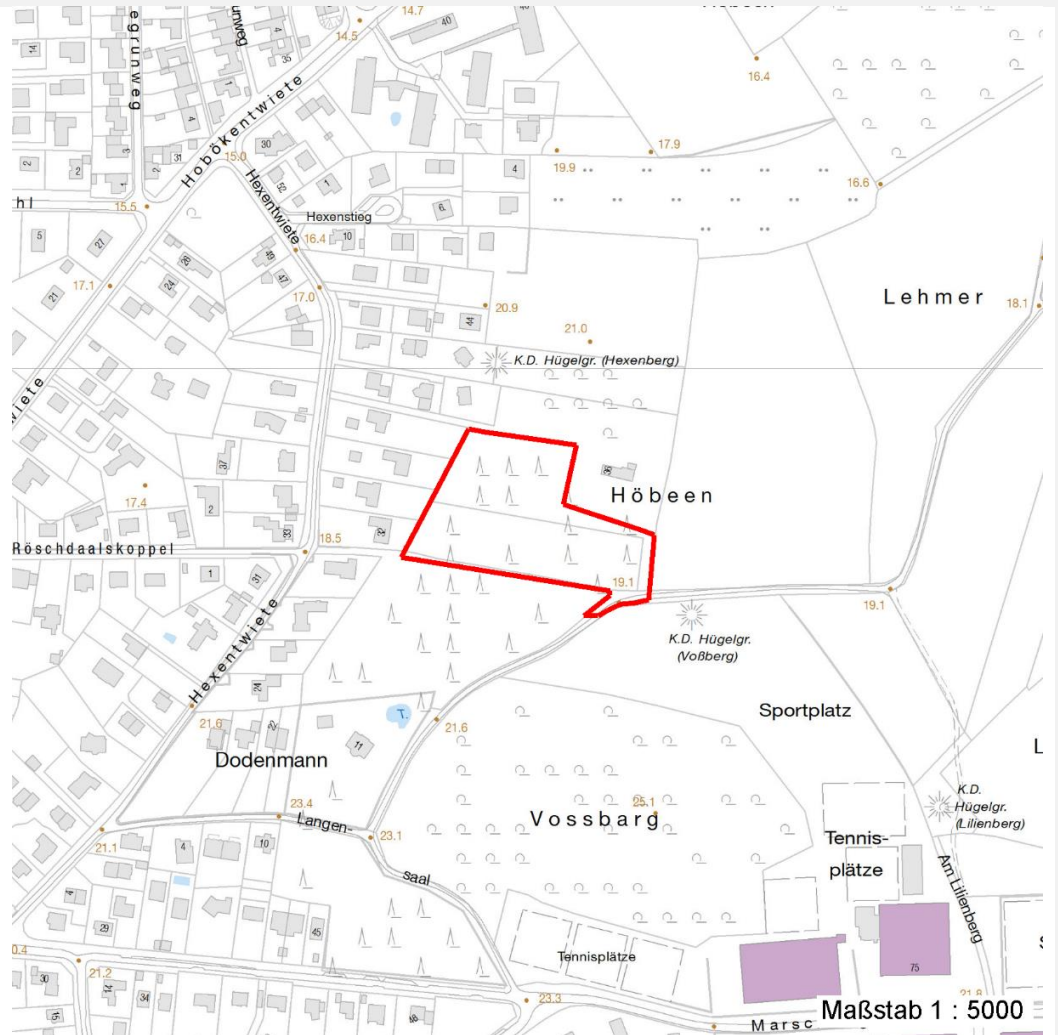
Erhebungsbogen

B

Projekt	Biotopkartierung Hamburg	Interne Nr.	122826
		DK5 DK5-GK	5036
		DK5 - Name	Rissen
Handlungsbedarf	Nein	Biotop-Nr. alt	293
Bearbeitung	HEE	Kartierung	14.09.2018
Räumliche Abbildung	Fläche	Fläche / Länge [m²/m]	11603,9585
Anzahl Abschnitte	1	Breite (lineare Abb.) [m]	

Räumliche Lage

Karte



Weitere Erhebungsbögen

Interne Nr.	Interne Nr. Zuordnung	DK5	Biotop-Nr.	Kartierung	Zuordnung	DK5 (GK)	Biotop-Nr. (alt)
122826	1201	5036	6	03.06.2010	<	5038	8
122826	1247	5036	88	28.08.2010	K	5038	10017

Zuordnung: N = nachfolgende Kartierung, K = weitere Kartierungen (zeitlich vorher oder nachher)

Foto

Interne Nr.	Index	Dateiname	Aufnahmerichtung
68132	0	5036_293_140918_1.JPG	

Weitere Angaben

Merkmal	Wert
Auswertung Gefährdung/ Einflüsse	Ablagerung von Gartenabfällen

Erhebungsbogen

B

Projekt	Biotopkartierung Hamburg	Interne Nr.	122826
		DK5 DK5-GK	5036
Handlungsbedarf	Nein	DK5 - Name	Rissen
Bearbeitung	HEE	Biotop-Nr. alt	293
Räumliche Abbildung	Fläche	Kartierung	14.09.2018
Anzahl Abschnitte	1	Fläche / Länge [m²/m]	11603,9585
		Breite (lineare Abb.) [m]	

Weitere Angaben

Merkmal	Wert
Wertgesichtspunkte	Bebauung Verunkrautung, Ruderalisierung Naturverjüngung Strukturvielfalt
zoologisch bedeutsame Strukturen	Ökologisch positive Entwicklungstendenz Alte Bäume mit Höhlen Dichte Gehölzstruktur
Bedeutung für Tiergruppe	Insekten, allgemein Waldvögel Kleinsäuger
Ziele der Entwicklung Maßnahmen	Erhalt 1.1 - Sukzession ungestört ablaufen lassen 1.11 - Beseitigung von Müll / Gartenabfällen 9.5 - Totholz im Wald belassen 9.4 - Alt- und Biotopbäume erhalten

Foto

Fotodatei	5036_293_140918_1.JPG	Fotodatei
Bildbeschreibung	k.A.	Bildbeschreibung
Aufnahmerichtung		Aufnahmerichtung



Erhebungsbogen

B

Projekt	Biotopkartierung Hamburg	Interne Nr.	122826
		DK5 DK5-GK	5036
Handlungsbedarf	Nein	DK5 - Name	Rissen
Bearbeitung	HEE	Biotop-Nr. alt	293
Räumliche Abbildung	Fläche	Kartierung	14.09.2018
Anzahl Abschnitte	1	Fläche / Länge [m²/m]	11603,9585
		Breite (lineare Abb.) [m]	

Teilflächenbeschreibung

Teilflächentyp		Teilflächen-Nr.	1
Biotoptyp	Eichenmischwald frischer Sandböden (2018)	Biotoptyp	WQM
- Zusatz	starkes Baumholz, Brusthöhendurchmesser 50 - < 70 cm (3)	- gesetzl. Grundl.	
FFH-LRT Beschreibung	kein Lebensraumtyp nach FFH-Richtlinie	FFH-LRT	kein LRT
Kein LRT.		Entw.potential LRT	
		Hauptfläche	Ja
		Flächenanteil	100 %
		FFH-Unters.Fläche	Nein
		Saatgutfläche	Nein

Weitere Angaben

Merkmal	Wert
Boden	
Feuchte	5 - frisch und mäßig frisch
Reaktion	5 - mäßig sauer
Stickstoffgehalt	6 - mäßig stickstoffarm bis stickstoffreich
Standort, Relief	
Relief	eben, im Norden leicht ansteigend
Belichtung	6 - halbsonnig bis halbschattig
Veg. - Deckg./Ant.	
Gesamt	100 %
1. Baumschicht	80 %
Strauchschicht	70 %
1. Krautschicht	10 %
Veg. - Höhe	
Gesamt, durchschn.	25.00 m

Zeigerwerte der Pflanzenartenliste (Auswertung)

Standort	Belichtung	halbsonnig bis halbschattig	5,9
Boden	Feuchte	frisch und mäßig frisch	5,3
	Stickstoff (N)	mäßig stickstoffarm bis stickstoffreich	5,8
	Reaktion	mäßig sauer	4,9
Vegetation	Mahdverträglichkeit	nicht völlig schnittunverträglich aber sehr schnittempfindlich	2
Zeigerwerte	Futterwert		
	Wechselfeuchteanzeiger		1
	Giftpflanzen		0
	Überschw.anzeiger		0

Pflanzenartenliste

Gruppe / Pflanzenart	MS	M	W	Vs	St	PA	Ph	Sz	VS	V	G	cf	§	Rote Liste			
														HH	ND	SH	D
Tracheobionta (Gefäßpflanzen)																	
Betula pendula (Hänge-Birke)	7	z		B1													
Dryopteris carthusiana (Dorniger Wurmfarne)	7	w		K1													

Erhebungsbogen

B

Projekt	Biotopkartierung Hamburg		Interne Nr.	122826
			DK5 DK5-GK	5036
Handlungsbedarf	Nein		DK5 - Name	Rissen
Bearbeitung	HEE	Kopie	Biotop-Nr. alt	293
Räumliche Abbildung	Fläche	Nein	Kartierung	14.09.2018
Anzahl Abschnitte	1		Fläche / Länge [m²/m]	11603,9585
			Breite (lineare Abb.) [m]	

Pflanzenartenliste

Gruppe / Pflanzenart	MS	M	W	Vs	St	PA	Ph	Sz	VS	V	G	cf	Rote Liste					
													§	HH	ND	SH	D	
Dryopteris filix-mas (Gewöhnlicher Wurmfarne)	7	z		K1														
Fagus sylvatica (Rotbuche)	7	w		B1														
Fagus sylvatica (Rotbuche)	7	w		S														
Frangula alnus (Faulbaum)	7	w		S														
Galeobdolon argentatum (Garten Goldnessel)	7	l		K1														
Hedera helix (Efeu)	7	w		K1														
Ilex aquifolium (Stechpalme)	7	w		S									b					
Impatiens parviflora (Kleinblütiges Springkraut)	7	z		K1														
Picea abies (Gemeine Fichte)	7	w		B1														
Pinus sylvestris (Wald-Kiefer)	7	z		B1														
Prunus laurocerasus (Lorbeer-Kirsche)	7	w		S														
Prunus serotina (Späte Traubenkirsche)	7	w		S														
Quercus robur (Stiel-Eiche)	7	z		B1														
Quercus rubra (Rot-Eiche)	7	w		K1														
Rubus fruticosus agg. (Artengruppe Echte Brombeere)	7	h		S														
Rubus idaeus (Himbeere)	7	w		S														
Rubus laciniatus (Schlitzblättrige Brombeere)	7	w		S														
Sambucus nigra (Schwarzer Holunder)	7	w		S														
Sorbus aucuparia (Eberesche)	7	h		S														
Sorbus aucuparia (Eberesche)	7	w		B2														
Taxus baccata (Gemeine Eibe)	7	w		S										b		3		V
Anzahl Rote Liste Arten																		
Anzahl Arten																		21

MS: Mengensystem; M: Mengenangabe, W: Bewertung der Art (FFH-Monitoring), Vs: Vegetationsschicht, St: Status, PA: Autor Phänologie; Ph: Phänologie, Sz: Soziabilität, VS: Vitalitätssystem; V: Vitalität, G: Geschlecht, cf: unsichere Bestimmung, §: Schutz nach BNatSchG, HH: Rote Liste Hamburg, Nds: Rote Liste Niedersachsen, SH: Rote Liste Schleswig-Holstein, D: Rote Liste Deutschland