

# Erhebungsbogen

**B**

<b>Projekt</b>	Kiesgrube Rissen	<b>Interne Nr.</b>	120389
		<b>DK5   DK5-GK</b>	<b>5036</b>
<b>Handlungsbedarf</b>	Nein	<b>DK5 - Name</b>	Rissen
<b>Bearbeitung</b>	HEE	<b>Biotop-Nr.   alt</b>	<b>284</b>
<b>Räumliche Abbildung</b>	Fläche	<b>Kartierung</b>	01.01.2017
<b>Anzahl Abschnitte</b>	1	<b>Fläche / Länge [m<sup>2</sup>/m]</b>	1123,8321
		<b>Breite (lineare Abb.) [m]</b>	

**Gesetzlicher Schutz**    **\_ kein gesetzl. Schutz kein gesetzlich geschütztes Biotop**    **Schutz nur teilweise**    **Nein**

<b>Gesamtbewertung</b>	6	Wertvoll
– <b>Alter</b>	5	Biotop mittleren Alters, 20 bis 50 Jahre
– <b>Belastungsgrad</b>	5	Flächenhaft mittlere oder örtlich starke Belastung
– <b>Ökolog. Funktion</b>	5	Bedeutung in einem Biotopkomplex, für den lokalen Biotopverbund oder als Puffer
– <b>Seltenheit</b>	5	Seltener Biotoptyp, floristisch stark verarmt, ohne seltener Pflges. od. verbr. artenreicher Biotoptyp

## Bestandsbeschreibung

Birken-Eichen-Mischwald an der Zufahrt zur Rissener Kiesgrube und der Sülldorfer Landstraße. Die Baumschicht besteht meist aus Stieleichen und Sandbirken. Hinzu treten gelegentlich Roteichen (gepflanzt) und Kiefern. Letztere kommt insbesondere westlich der Zufahrtsstraße vor. Die Strauchschicht ist heterogen mit relativ konstantem Vorkommen von Vogelbeere. Ein schmaler Streifen entlang der Sülldorfer Landstraße ist von Hasel, Kornelkirsche, Rotem Hartriegel u. a. geprägt. Vielfach existieren Brombeergebüsche und haben offenbar zugenommen. Die Krautschicht ist ebenfalls heterogen. Flächen mit Störungszeigern wie Echte Nelkenwurz, Garten-Goldnessel und Giersch überwiegen. Die Drahtschmiele kommt nur noch kleinflächig vor.

## Vorkommen an Biotoptypen

1	TF	Typ	HF	F.Anteil
2	BTYP	Biotoptyp	- gesetzl. Grundl.	
3	Zusatz	Zusatz zum Biotoptypen		
4	LRT	Lebensraumtyp		
1	1		Ja	100 %
2	WQM	Sonstiger Eichenmischwald (2000)		

## Räumliche Lage

<b>Lagebeschreibung</b>	Kiesgrube Rissen		
<b>Nachbarnutzung/en</b>	Wald, Straße		
<b>Rechtswert (X)</b>	551692	<b>Hochwert (Y)</b>	5936999
<b>Bezirk</b>	Altona	<b>Naturraum</b>	Blankeneser Höhenzug (696.00)
<b>Stadtteil (OT-Nr.)</b>	Rissen (227)	<b>Gemarkung</b>	Rissen (201)
<b>Digitaler Grünplan</b>	<input checked="" type="checkbox"/> <b>Hafengesamtgebiet</b>	<input type="checkbox"/> <b>Ramsargebiet</b>	<input type="checkbox"/> <b>EG-Vogelschutzgeb.</b>
<b>Ausgleichsflächen</b>	<input type="checkbox"/> <b>Biosphärenreservat</b>	<input type="checkbox"/> <b>Nationalpark</b>	
<b>NSG / ND / LSG</b>	LSG Altona-Südwest, Ottensen, Othmarschen, Klein Flottbek, Nienstedten, Dockenhuden, Blankenese, Rissen [ HH-2003 / Anteil: 98% ], LSG Sülldorf [ HH-2044 / Anteil: 2% ]		
<b>FFH-GEBIET</b>			
<b>Wasserschutzgebiet</b>	Boursberg [ 3 / Anteil: 100% ]		

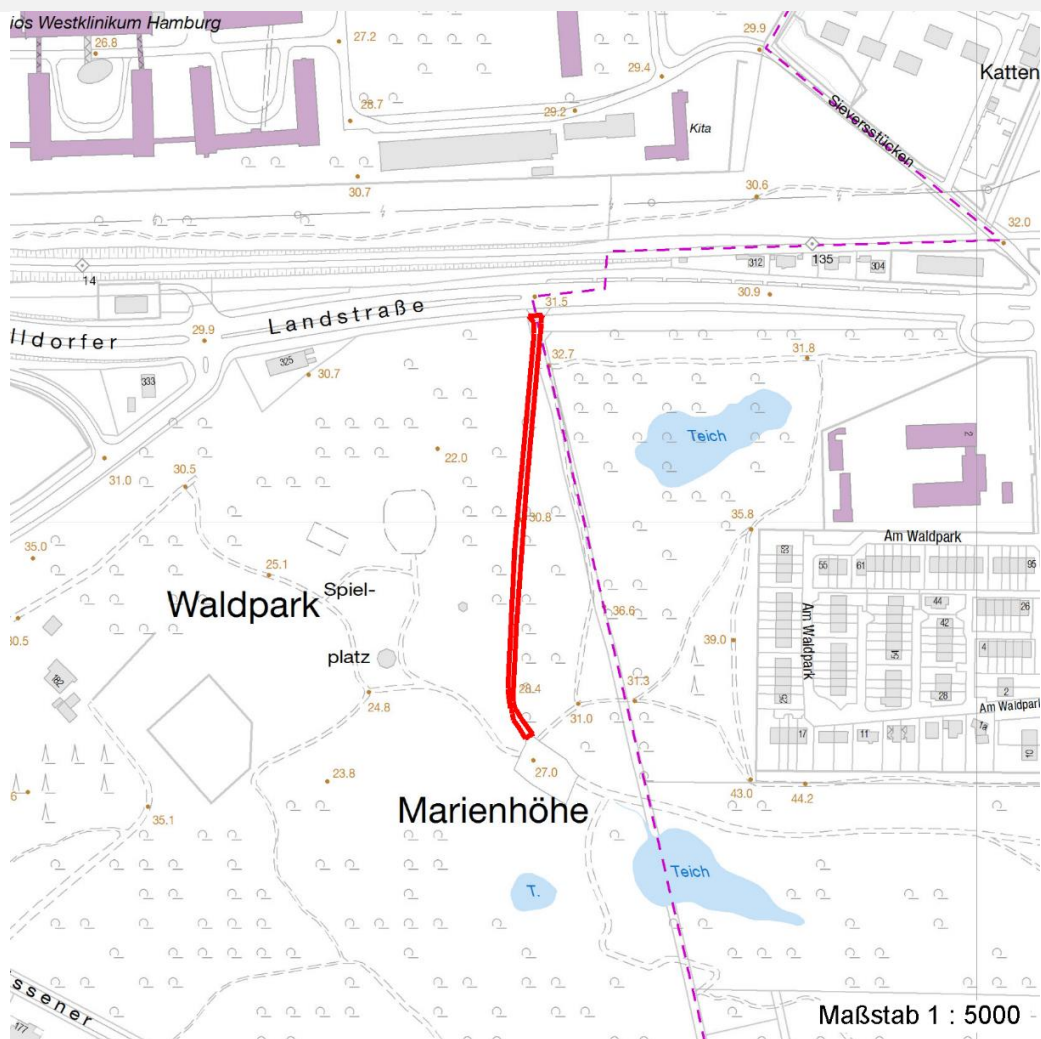
# Erhebungsbogen

**B**

<b>Projekt</b>	Kiesgrube Rissen	<b>Interne Nr.</b>	120389
		<b>DK5   DK5-GK</b>	<b>5036</b>
		<b>DK5 - Name</b>	Rissen
<b>Handlungsbedarf</b>	Nein	<b>Biotop-Nr.   alt</b>	<b>284</b>
<b>Bearbeitung</b>	HEE	<b>Kartierung</b>	01.01.2017
<b>Räumliche Abbildung</b>	Fläche	<b>Fläche / Länge [m<sup>2</sup>/m]</b>	1123,8321
<b>Anzahl Abschnitte</b>	1	<b>Breite (lineare Abb.) [m]</b>	

## Räumliche Lage

Karte



## Weitere Erhebungsbögen

Interne Nr.	Interne Nr. Zuordnung	DK5	Biotop-Nr.	Kartierung	Zuordnung	DK5 (GK)	Biotop-Nr. (alt)
120389	1158	5036	40	05.07.2010	x	5038	51

Zuordnung: N = nachfolgende Kartierung, K = weitere Kartierungen (zeitlich vorher oder nachher)

# Erhebungsbogen

**B**

<b>Projekt</b>	Kiesgrube Rissen	<b>Interne Nr.</b>	120389
		<b>DK5   DK5-GK</b>	<b>5036</b>
<b>Handlungsbedarf</b>	Nein	<b>DK5 - Name</b>	Rissen
<b>Bearbeitung</b>	HEE	<b>Biotop-Nr.   alt</b>	<b>284</b>
<b>Räumliche Abbildung</b>	Fläche	<b>Kartierung</b>	01.01.2017
<b>Anzahl Abschnitte</b>	1	<b>Fläche / Länge [m<sup>2</sup>/m]</b>	1123,8321
		<b>Breite (lineare Abb.) [m]</b>	

## Teilflächenbeschreibung

<b>Teilflächentyp</b>		<b>Teilflächen-Nr.</b>	1
<b>Biototyp</b>	Sonstiger Eichenmischwald (2000)	<b>Biototyp</b>	WQM
<b>- Zusatz</b>		<b>- gesetzl. Grundl.</b>	
<b>FFH-LRT</b>		<b>FFH-LRT</b>	
<b>Beschreibung</b>		<b>Entw.potential LRT</b>	
		<b>Hauptfläche</b>	Ja
		<b>Flächenanteil</b>	100 %
		<b>FFH-Unters.Fläche</b>	Nein
		<b>Saatgutfläche</b>	Nein

## Zeigerwerte der Pflanzenartenliste (Auswertung)

<b>Standort</b>	<b>Belichtung</b>	halbsonnig bis halbschattig	6,3
<b>Boden</b>	<b>Feuchte</b>	frisch und mäßig frisch	5,3
	<b>Stickstoff (N)</b>	mäßig stickstoffarm bis stickstoffreich	6,5
	<b>Reaktion</b>	schwach sauer	6
<b>Vegetation</b>	<b>Mahdverträglichkeit</b>	mäßig schnittverträglich (erster Schnitt nicht vor 1. Juli)	4,8
<b>Zeigerwerte</b>	<b>Futterwert</b>	geringwertiges Futter	3
	<b>Wechselfeuchteanzeiger</b>		0
	<b>Giftpflanzen</b>		0
	<b>Überschw.anzeiger</b>		0

## Pflanzenartenliste

Gruppe / Pflanzenart	MS	M	W	Vs	St	PA	Ph	Sz	VS	V	G	cf	§	Rote Liste			
														HH	ND	SH	D
<b>Tracheobionta (Gefäßpflanzen)</b>																	
Acer campestre (Feld-Ahorn)	7	w															
Aegopodium podagraria (Giersch)	7	z															
Alliaria petiolata (Knoblauchsrauke)	7	z															
Betula pendula (Hänge-Birke)	7	h															
Carpinus betulus (Hainbuche)	7	w															
Cornus mas (Kornelkirsche)	7	w													3		
Cornus sanguinea (Roter Hartriegel)	7	w															
Corylus avellana (Haselnuss)	7	w															
Crataegus monogyna (Eingrifflicher Weißdorn)	7	w															
Dactylis glomerata (Wiesen-Knäuelgras)	7	z															
Deschampsia flexuosa (Draht-Schmiele)	7	w															
Galeobdolon argentatum (Garten Goldnessel)	7	z															
Geum urbanum (Echte Nelkenwurz)	7	z															
Glechoma hederacea (Gundermann)	7	z															
Hedera helix (Efeu)	7	w															
Holcus lanatus (Wolliges Honiggras)	7	z															
Hypericum perforatum (Echtes Johanniskraut)	7	w															
Impatiens parviflora (Kleinblütiges Springkraut)	7	w															
Ligustrum vulgare (Gemeiner Liguster)	7	w															
Lonicera periclymenum (Wald-Geißblatt)	7	z															
Pinus sylvestris (Wald-Kiefer)	7	z															

# Erhebungsbogen

**B**

<b>Projekt</b>	Kiesgrube Rissen		<b>Interne Nr.</b>	120389
			<b>DK5   DK5-GK</b>	<b>5036</b>
<b>Handlungsbedarf</b>	Nein		<b>DK5 - Name</b>	Rissen
<b>Bearbeitung</b>	HEE	<b>Kopie</b>	<b>Biotop-Nr.   alt</b>	<b>284</b>
<b>Räumliche Abbildung</b>	Fläche	Nein	<b>Kartierung</b>	01.01.2017
<b>Anzahl Abschnitte</b>	1		<b>Fläche / Länge [m<sup>2</sup>/m]</b>	1123,8321
			<b>Breite (lineare Abb.) [m]</b>	

## Pflanzenartenliste

Gruppe / Pflanzenart	MS	M	W	Vs	St	PA	Ph	Sz	VS	V	G	cf	§	Rote Liste				
														HH	ND	SH	D	
Prunus serotina (Späte Traubenkirsche)	7	w																
Quercus robur (Stiel-Eiche)	7	h																
Quercus rubra (Rot-Eiche)	7	w																
Robinia pseudoacacia (Robinie)	7	w																
Rosa canina (Hunds-Rose)	7	w																
Rubus fruticosus agg. (Artengruppe Echte Brombeere)	7	z																
Rubus idaeus (Himbeere)	7	z																
Sambucus nigra (Schwarzer Holunder)	7	w																
Sorbus aucuparia (Eberesche)	7	z																
Spiraea spec. (Spierstrauch)	7	w																
Urtica dioica (Große Brennessel)	7	z																

**Anzahl Rote Liste Arten**
**1**
**Anzahl Arten**
**32**

MS: Mengensystem; M: Mengenangabe, W: Bewertung der Art (FFH-Monitoring), Vs: Vegetationsschicht, St: Status, PA: Autor Phänologie; Ph: Phänologie, Sz: Soziabilität, VS: Vitalitätssystem; V: Vitalität, G: Geschlecht, cf: unsichere Bestimmung, §: Schutz nach BNatSchG, HH: Rote Liste Hamburg, Nds: Rote Liste Niedersachsen, SH: Rote Liste Schleswig-Holstein, D: Rote Liste Deutschland