

Erhebungsbogen

B

Projekt	Biotopkartierung Hamburg	Interne Nr.	1256	
		DK5 DK5-GK	5036	5038
Handlungsbedarf	Nein	DK5 - Name	Rissen	
Bearbeitung	SCÖ	Biotop-Nr. alt	26	33
Räumliche Abbildung	Fläche	Kartierung	19.09.2002	
Anzahl Abschnitte	1	Fläche / Länge [m²/m]	8166,6178	
		Breite (lineare Abb.) [m]		

Gesetzlicher Schutz	§ 30 (2) 3.4 Trockenrasen	Schutz nur teilweise	Ja
----------------------------	---------------------------	-----------------------------	----

Gesamtbewertung	6 Wertvoll
– Alter	6 Biotop mittleren Alters, 50 bis 100 Jahre
– Belastungsgrad	6 Flächenhaft geringe oder örtlich stärkere oder Vorbelastung mit deutlichem Einfluß
– Ökolog. Funktion	6 Hohe Bedeutung in einem Biotopkomplex, für den lokalen Biotopverbund oder als Puffer
– Seltenheit	6 Seltener Biotoptyp, ohne seltene oder bedrohte Pflges., ungesättigtes Artenspektrum, reliktsische RL-Arten

Bestandsbeschreibung

Von Rotem Straußgras geprägte Wiesenfläche auf einer Lichtung am Westrand des Waldes in Höhe des Vereinshauses vom Golfclub. Die Fläche dient der Erholungsnutzung und wird vermutlich durch partielle Mahd in Abständen von 1 - 3 Jahren offen gehalten. Der größte Teil der Fläche wird dominiert von Rotem Straußgras zwischen dem meist Spitzwegerich und dazu Ferkelkraut vorkommen. Im Nordosten der Fläche kommt Besenheide vereinzelt vor, die dort am Waldrand noch dichte Polster bildet (dazwischen Harzer Labkraut und Vogelfuß; Vorkommen nur dort). Auch Schafschwingel kommt im Nordosten noch am häufigsten vor. Deutlichere Trockenrasenzeiger wie Mausohr finden sich v. a. im mittleren Bereich auf der Kuppe und an deren Südhang. Eine Einstufung als GMS wurde auf Grund des Wiesencharakters und dem relativ geringen Anteil typischer Trockenrasenarten vorgenommen. Im Süden ist die Fläche deutlich nährstoffreicher. Dort kommen auch typische Grünlandgräser wie Wolliges Honiggras und Wiesen-Rispengras häufiger vor. Daneben Störungszeiger wie Brennnessel und Stumpfbältriger Ampfer. Die Fläche wird durchzogen von mehreren Trampelpfaden. Im Nordosten wird gelegentlich geritten (im Kreis). Am Waldrand befinden sich schmale Streifen mit Verbuschung durch Eichen, Kiefern und Vogelbeere. Auf der Fläche befinden sich einige Kanninchenbauten.

Vorkommen an Biotoptypen

1	TF	Typ	HF	F.Anteil
2	BTYP	Biotoptyp		- gesetzl. Grundl.
3	Zusatz	Zusatz zum Biotoptypen		
4	LRT	Lebensraumtyp		
1	1		Ja	85 %
2	GMZ	Sonstiges mesophiles Grünland (2000)		
3	t	trockene bzw. entwässerte Ausprägung (t)		
1	2			10 %
2	TMZ	Sonstiger Trocken- oder Halbtrockenrasen (2000)		
1	3			5 %
2	TCT	Trockene Sandheide (2000)		
4	kein LRT	kein Lebensraumtyp nach FFH-Richtlinie		

Räumliche Lage

Lagebeschreibung	In de Bargaen	Hochwert (Y)	5936149
Nachbarnutzung/en	Mischwald	Naturraum	Blankeneser Höhenzug (696.00)
Rechtswert (X)	551333	Gemarkung	Rissen (201)
Bezirk	Altona		
Stadtteil (OT-Nr.)	Rissen (227)		

Erhebungsbogen

B

Projekt	Biotopkartierung Hamburg	Interne Nr.	1256	
		DK5 DK5-GK	5036	5038
		DK5 - Name	Rissen	
Handlungsbedarf	Nein	Biotop-Nr. alt	26	33
Bearbeitung	SCÖ	Kartierung	19.09.2002	
Räumliche Abbildung	Fläche	Fläche / Länge [m²/m]	8166,6178	
Anzahl Abschnitte	1	Breite (lineare Abb.) [m]		

Räumliche Lage

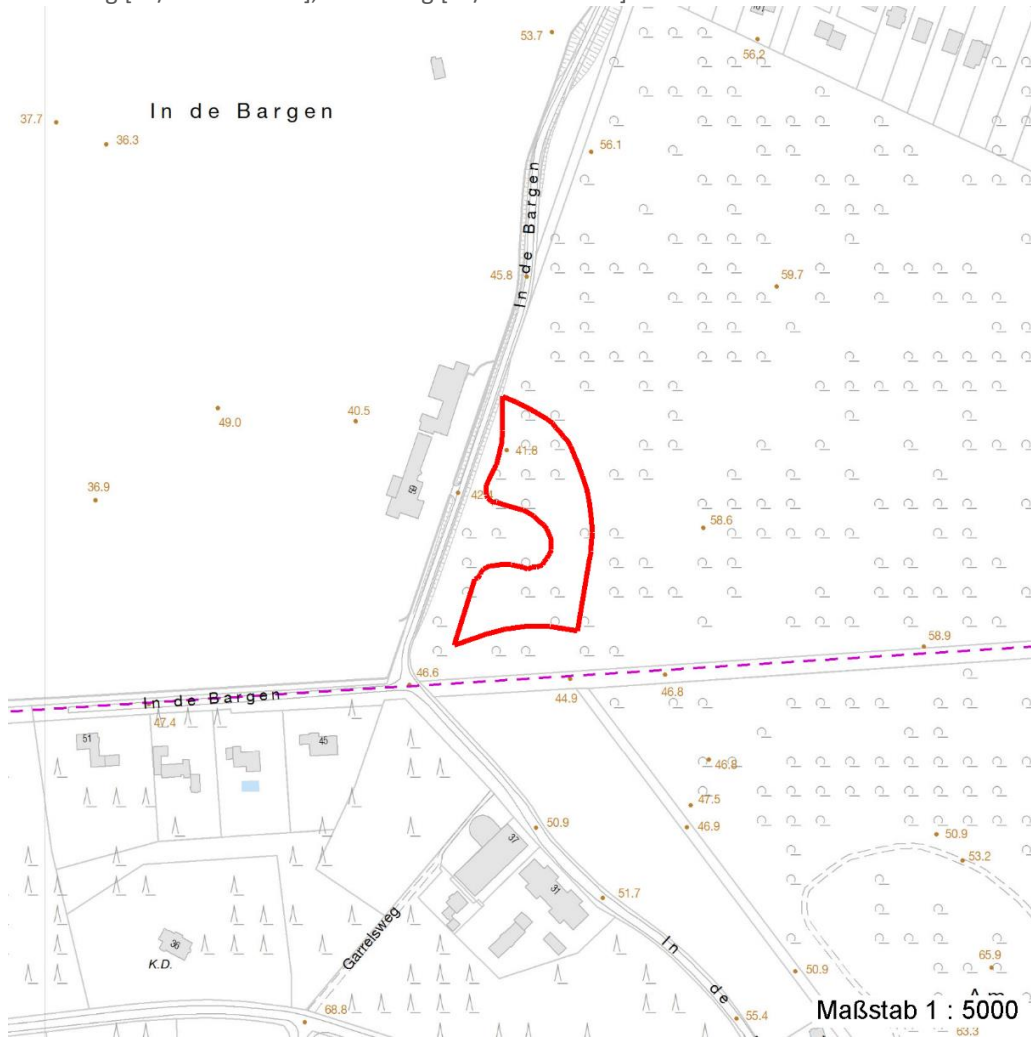
Digitaler Grünplan	<input checked="" type="checkbox"/> Hafengesamtgebiet	<input type="checkbox"/> Ramsargebiet	<input type="checkbox"/> EG-Vogelschutzgeb.
Ausgleichsflächen	<input checked="" type="checkbox"/> Biosphärenreservat	<input type="checkbox"/> Nationalpark	
NSG / ND / LSG	LSG Altona-Südwest, Ottensen, Othmarschen, Klein Flottbek, Nienstedten, Dockenhuden, Blankenese, Rissen [HH-2003 / Anteil: 100%]		

FFH-GEBIET

Wasserschutzgebiet

Karte

Baursberg [2 / Anteil: 12%], Baursberg [3 / Anteil: 88%]



Weitere Erhebungsbögen

Interne Nr.	Interne Nr. Zuordnung	DK5	Biotop-Nr.	Kartierung	Zuordnung	DK5 (GK)	Biotop-Nr. (alt)
1256	1255	5036	26	15.07.1991	K	5038	33
1256	1263	5036	26	28.08.2010	K	5038	33
1256	1400	5036	65	28.08.2010	N	5038	76

Zuordnung: N = nachfolgende Kartierung, K = weitere Kartierungen (zeitlich vorher oder nachher)

Erhebungsbogen

B

Projekt	Biotopkartierung Hamburg		Interne Nr.	1256	
			DK5 DK5-GK	5036	5038
Handlungsbedarf	Nein		DK5 - Name	Rissen	
Bearbeitung	SCÖ	Kopie	Nein	Biotop-Nr. alt	26 33
Räumliche Abbildung	Fläche		Kartierung	19.09.2002	
Anzahl Abschnitte	1		Fläche / Länge [m²/m]	8166,6178	
			Breite (lineare Abb.) [m]		

Foto

Interne Nr.	Index	Dateiname	Aufnahmerichtung
12896	0	5036_26_190902_1.JPG	

Weitere Angaben

Merkmal	Wert
Auswertung	
Gefährdung / Einflüsse	Erholungsnutzung Nährstoffeintrag durch Pferdeäpfel Eutrophierung
Wertgesichtspunkte	Artenreich
Bedeutung für Tiergruppe	Heuschrecken
Ziele der Entwicklung	Erhalt
Maßnahmen	Beibehaltung der derzeitigen Bewirtschaftung bzw. Pflege Nährstoffe entziehen, im Bereich der Heidevorkommen durch Bodenarisse die Heideflächen vergrößern, Verbuschung am Rand zurückdrängen

Foto

Fotodatei	5036_26_190902_1.JPG	Fotodatei
Bildbeschreibung		Bildbeschreibung
Aufnahmerichtung		Aufnahmerichtung



Erhebungsbogen

B

Projekt	Biotopkartierung Hamburg		Interne Nr.	1256	
			DK5 DK5-GK	5036	5038
Handlungsbedarf	Nein		DK5 - Name	Rissen	
Bearbeitung	SCÖ	Kopie	Nein	Biotop-Nr. alt	26 33
Räumliche Abbildung	Fläche			Kartierung	19.09.2002
Anzahl Abschnitte	1			Fläche / Länge [m²/m]	8166,6178
				Breite (lineare Abb.) [m]	

Teilflächenbeschreibung

Teilflächentyp		Teilflächen-Nr.	1
Biotoptyp	Sonstiges mesophiles Grünland (2000)	Biotoptyp	GMZ
- Zusatz	trockene bzw. entwässerte Ausprägung (t)	- gesetzl. Grundl.	
FFH-LRT		FFH-LRT	
Beschreibung	Standort: Substrat: natürlich Sand	Entw.potential LRT	
		Hauptfläche	Ja
		Flächenanteil	85 %
		FFH-Unters.Fläche	Nein
		Saatgutfläche	Nein

Weitere Angaben

Merkmal	Wert
Boden	
Feuchte	4 - mäßig trocken und wechsell trocken
Stickstoffgehalt	4 - mäßig bis stickstoffarm
Standort, Relief	
Relief	mittige Kuppe, nach N u. S abfallend
Belichtung	7 - halbsonnig
Veg. - Deckg./Ant.	
Gesamt	95 %
1. Baumschicht	1 %
Strauchschicht	3 %
1. Krautschicht	95 %
Mooschicht	30 %
Veg. - Höhe	
Gesamt, durchschn.	0.40 m

Zeigerwerte der Pflanzenartenliste (Auswertung)

Standort	Belichtung	halbsonnig	6,9
Boden	Feuchte	frisch und mäßig frisch	4,9
	Stickstoff (N)	mäßig bis stickstoffarm	4,1
	Reaktion	mäßig sauer bis sauer	4,2
Vegetation	Mahdverträglichkeit	mäßig bis gut schnittverträglich (erster Schnitt nicht vor Mitte Juni)	6
Zeigerwerte	Futterwert	mäßige Futterqualität	4,1
	Wechselfeuchteanzeiger		3
	Giftpflanzen		1
	Überschw.anzeiger		0

Pflanzenartenliste

Gruppe / Pflanzenart	MS	M	W	Vs	St	PA	Ph	Sz	VS	V	G	cf	§	Rote Liste			
														HH	ND	SH	D
Tracheobionta (Gefäßpflanzen)																	
Achillea millefolium (Gewöhnliche Schafgarbe)	7	w		K1													
Agrostis capillaris (Rotes Straußgras)	7	d		K1													

Erhebungsbogen

B

Projekt	Biotopkartierung Hamburg		Interne Nr.	1256	
			DK5 DK5-GK	5036	5038
Handlungsbedarf	Nein		DK5 - Name	Rissen	
Bearbeitung	SCÖ	Kopie	Biotop-Nr. alt	26	33
Räumliche Abbildung	Fläche	Nein	Kartierung	19.09.2002	
Anzahl Abschnitte	1		Fläche / Länge [m²/m]	8166,6178	
			Breite (lineare Abb.) [m]		

Pflanzenartenliste

Gruppe / Pflanzenart	MS	M	W	Vs	St	PA	Ph	Sz	VS	V	G	cf	§	Rote Liste			
														HH	ND	SH	D
Anthoxanthum odoratum (Gewöhnliches Ruchgras)	7	w		K1													
Betula pendula (Hänge-Birke)	7	w		B1													
Bromus hordeaceus (Weiche Tresse)	7	w		K1													
Calamagrostis epigejos (Land-Reitgras)	7	w		K1													
Calluna vulgaris (Besenheide)	7	w		K1										3		V	
Cerastium holosteoides (Gewöhnliches Hornkraut)	7	w		K1													
Cynosurus cristatus (Gewöhnliches Kammgras)	7	w		K1											V		
Dactylis glomerata (Wiesen-Knäuelgras)	7	w		K1													
Deschampsia flexuosa (Draht-Schmiele)	7	z		K1													
Festuca ovina agg. (Artengruppe Schaf-Schwingel)	7	w		K1												V	
Festuca rubra agg. (Artengruppe Rot-Schwingel)	7	z		K1													
Galium saxatile (Harzer Labkraut)	7	w		K1											3		
Heracleum sphondylium (Wiesen-Bärenklau)	7	w		K1													
Hieracium pilosella (Kleines Habichtskraut)	7	z		K1													
Holcus lanatus (Wolliges Honiggras)	7	z		K1													
Hypericum perforatum (Echtes Johanniskraut)	7	z		K1													
Hypochaeris radicata (Gewöhnliches Ferkelkraut)	7	z		K1													
Linaria vulgaris (Gewöhnliches Leinkraut)	7	w		K1													
Lolium perenne (Ausdauerndes Weidelgras)	7	w		K1													
Luzula campestris (Gewöhnliche Hainsimse)	7	w		K1								X				V	
Ornithopus perpusillus (Kleiner Vogelfuß)	7	w		K1												V	
Pinus sylvestris (Wald-Kiefer)	7	w		S													
Plantago lanceolata (Spitz-Wegerich)	7	h		K1													
Plantago major (Breit-Wegerich)	7	w		K1													
Poa pratensis (Wiesen-Rispengras)	7	w		K1													
Populus tremula (Zitter-Pappel)	7	w		S													
Prunus serotina (Späte Traubenkirsche)	7	w		S													
Quercus robur (Stiel-Eiche)	7	w		S													
Ranunculus repens (Kriechender Hahnenfuß)	7	w		K1													
Rubus fruticosus agg. (Artengruppe Echte Brombeere)	7	w		K1													
Rumex acetosa (Großer Sauerampfer)	7	w		K1													
Rumex acetosella (Kleiner Sauerampfer)	7	z		K1													
Rumex crispus (Krauser Ampfer)	7	w		K1													
Rumex obtusifolius (Stumpfbältriger Ampfer)	7	w		K1													
Scorzoneroide autumnalis (Herbst-Löwenzahn)	7	z		K1													
Sorbus aucuparia (Eberesche)	7	w		S													
Stellaria graminea (Gras-Sternmiere)	7	w		K1													
Stellaria media (Vogelmiere)	7	w		K1													
Taraxacum sect. Ruderalia (Artengruppe Gemeiner Löwenzahn)	7	w		K1											D		
Trifolium dubium (Kleiner Klee)	7	w		K1													
Trifolium repens (Weiß-Klee)	7	w		K1													
Urtica dioica (Große Brennnessel)	7	w		K1													

Erhebungsbogen

B

Projekt	Biotopkartierung Hamburg		Interne Nr.	1256	
			DK5 DK5-GK	5036	5038
Handlungsbedarf	Nein		DK5 - Name	Rissen	
Bearbeitung	SCÖ	Kopie	Biotop-Nr. alt	26	33
Räumliche Abbildung	Fläche	Nein	Kartierung	19.09.2002	
Anzahl Abschnitte	1		Fläche / Länge [m²/m]	8166,6178	
			Breite (lineare Abb.) [m]		

Pflanzenartenliste

Gruppe / Pflanzenart	MS	M	W	Vs	St	PA	Ph	Sz	VS	V	G	cf	§	Rote Liste			
														HH	ND	SH	D
Anzahl Rote Liste Arten														4		4	
Anzahl Arten																44	

MS: Mengensystem; M: Mengenangabe, W: Bewertung der Art (FFH-Monitoring), Vs: Vegetationsschicht, St: Status, PA: Autor Phänologie; Ph: Phänologie, Sz: Soziabilität, VS: Vitalitätssystem; V: Vitalität, G: Geschlecht, cf: unsichere Bestimmung, §: Schutz nach BNatSchG, HH: Rote Liste Hamburg, Nds: Rote Liste Niedersachsen, SH: Rote Liste Schleswig-Holstein, D: Rote Liste Deutschland

Teilflächenbeschreibung

Teilflächentyp		Teilflächen-Nr.	2
Biotoptyp	Sonstiger Trocken- oder Halbtrockenrasen (2000)	Biotoptyp	TMZ
- Zusatz		- gesetzl. Grundl.	
FFH-LRT		FFH-LRT	
Beschreibung		Entw.potential LRT	
		Hauptfläche	
		Flächenanteil	10 %
		FFH-Unters.Fläche	Nein
		Saatgutfläche	Nein

Teilflächenbeschreibung

Teilflächentyp		Teilflächen-Nr.	3
Biotoptyp	Trockene Sandheide (2000)	Biotoptyp	TCT
- Zusatz		- gesetzl. Grundl.	
FFH-LRT	kein Lebensraumtyp nach FFH-Richtlinie	FFH-LRT	kein LRT
Beschreibung		Entw.potential LRT	
		Hauptfläche	
		Flächenanteil	5 %
		FFH-Unters.Fläche	Nein
		Saatgutfläche	Nein