

Erhebungsbogen

B

Projekt	Kiesgrube Rissen	Interne Nr.	120336
		DK5 DK5-GK	5036
Handlungsbedarf	Nein	DK5 - Name	Rissen
Bearbeitung	HEE	Biotop-Nr. alt	260
Räumliche Abbildung	Fläche	Kartierung	18.05.2017
Anzahl Abschnitte	1	Fläche / Länge [m²/m]	7063,4212
		Breite (lineare Abb.) [m]	

Gesetzlicher Schutz **_ kein gesetzl. Schutz kein gesetzlich geschütztes Biotop** **Schutz nur teilweise** **Nein**

Gesamtbewertung	6	Wertvoll
– Alter	7	Biotop hohen Alters, 100 bis 200 Jahre
– Belastungsgrad	6	Flächenhaft geringe oder örtlich stärkere oder Vorbelastung mit deutlichem Einfluß
– Ökolog. Funktion	6	Hohe Bedeutung in einem Biotopkomplex, für den lokalen Biotopverbund oder als Puffer
– Seltenheit	6	Seltener Biotoptyp, ohne seltene oder bedrohte Pflges., ungesättigtes Artenspektrum, reliktsiche RL-Arten

Bestandsbeschreibung

Mischlaubwald auf dem höher gelegenen Geestbereich des Waldparks Marienhöhe. Der Waldbestand ist von Wegen durchzogen und daher eher parzellenartig aufgeteilt. Als Hauptbaumart ist die Stieleiche vertreten, vereinzelt kommt Sandbirke vor. Lokal treten Nadelgehölze wie Fichte und die für diesen Bereich in Hamburg als standortgerecht einzustufende Waldkiefer. Die 2. Baumschicht und höhere Strauchschicht setzt sich aus Holunder, Eberesche sowie regelmäßig Spitz- und Bergahorn zusammen. Teilweise geht der Bestand auch in Ahorn-Pionierwald, aber auch in den benachbarten Buchenwald über. Die Krautschicht ist nur mäßig entwickelt und weist oft nur Kleinblütiges Springkraut auf. Auffällig ist in der unteren Strauchschicht das teilweise dicht entwickelten Brombeeregebüsche.

Vorkommen an Biotoptypen

1	TF	Typ	HF	F.Anteil
2	BTYP	Biotoptyp	- gesetzl. Grundl.	
3	Zusatz	Zusatz zum Biotoptypen		
4	LRT	Lebensraumtyp		
1	1		Ja	100 %
2	WQM	Sonstiger Eichenmischwald (2000)		
3	2	schwaches bis mittleres Baumholz, Brusthöhendurchmesser 13 - < 50 cm (2)		
4	kein LRT	kein Lebensraumtyp nach FFH-Richtlinie		

Räumliche Lage

Lagebeschreibung	Kiesgrube Rissen		
Nachbarnutzung/en	Wald, Wege		
Rechtswert (X)	551734	Hochwert (Y)	5936617
Bezirk	Altona	Naturraum	Blankeneser Höhenzug (696.00)
Stadtteil (OT-Nr.)	Rissen (227)	Gemarkung	Rissen (201)
Digitaler Grünplan	<input checked="" type="checkbox"/> Hafengesamtgebiet	<input type="checkbox"/> Ramsargebiet	<input type="checkbox"/> EG-Vogelschutzgeb.
Ausgleichsflächen	<input type="checkbox"/> Biosphärenreservat	<input type="checkbox"/> Nationalpark	<input type="checkbox"/>
NSG / ND / LSG	LSG Altona-Südwest, Ottensen, Othmarschen, Klein Flottbek, Nienstedten, Dockenhuden, Blankenese, Rissen [HH-2003 / Anteil: 100%], LSG Sülldorf [HH-2044 / Anteil: < 1%]		
FFH-GEBIET			
Wasserschutzgebiet	Boursberg [2 / Anteil: 1%], Boursberg [3 / Anteil: 99%]		

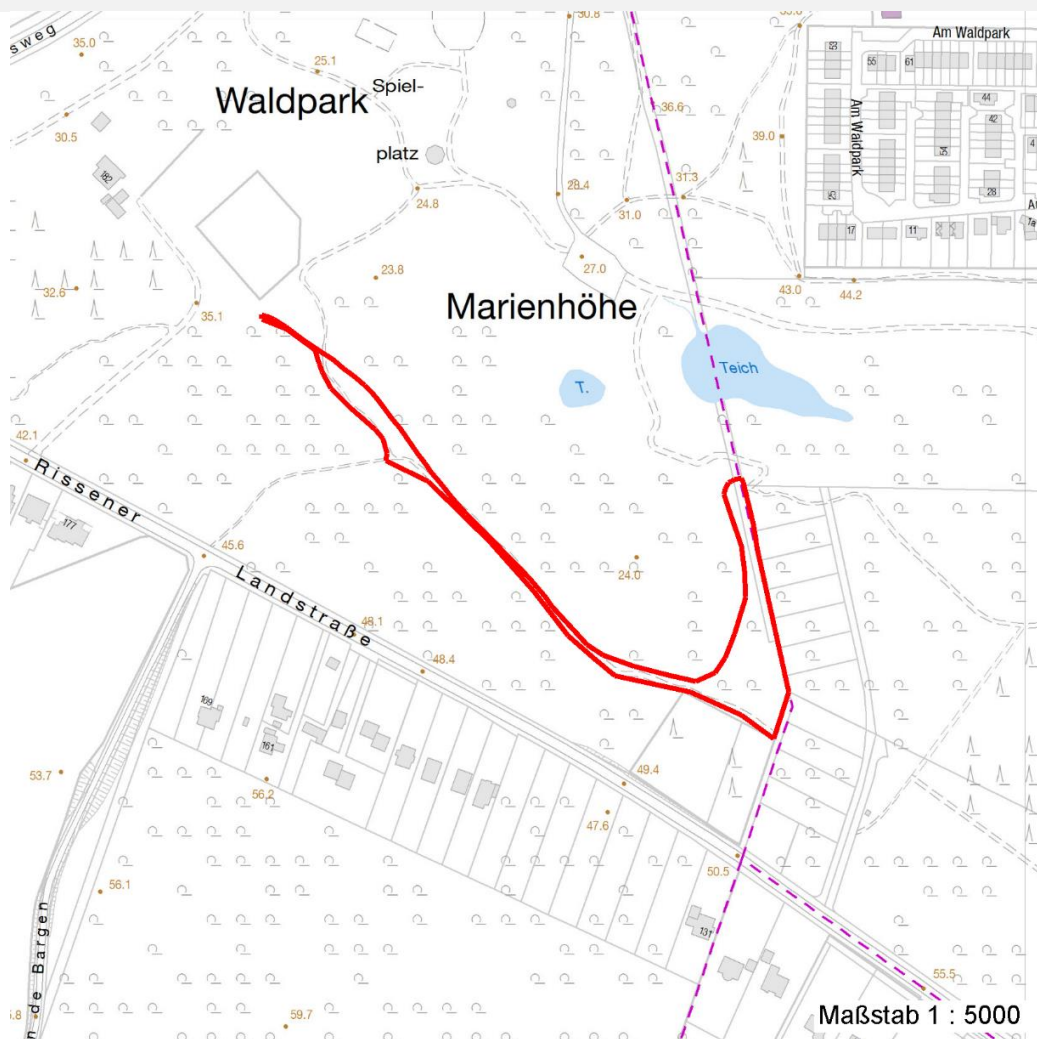
Erhebungsbogen

B

Projekt	Kiesgrube Rissen	Interne Nr.	120336
		DK5 DK5-GK	5036
		DK5 - Name	Rissen
Handlungsbedarf	Nein	Biotop-Nr. alt	260
Bearbeitung	HEE	Kartierung	18.05.2017
Räumliche Abbildung	Fläche	Fläche / Länge [m²/m]	7063,4212
Anzahl Abschnitte	1	Breite (lineare Abb.) [m]	

Räumliche Lage

Karte



Weitere Erhebungsbögen

Interne Nr.	Interne Nr. Zuordnung	DK5	Biotop-Nr.	Kartierung	Zuordnung	DK5 (GK)	Biotop-Nr. (alt)
120336	1124	5036	43	05.07.2010	<	5038	54

Zuordnung: N = nachfolgende Kartierung, K = weitere Kartierungen (zeitlich vorher oder nachher)

Foto

Interne Nr.	Index	Dateiname	Aufnahmerichtung
66985	0	5036_260_180517_1.JPG	
67019	0	5036_260_180517_2.JPG	

Erhebungsbogen

B

Projekt	Kiesgrube Rissen	Interne Nr.	120336
		DK5 DK5-GK	5036
Handlungsbedarf	Nein	DK5 - Name	Rissen
Bearbeitung	HEE	Biotop-Nr. alt	260
Räumliche Abbildung	Fläche	Kartierung	18.05.2017
Anzahl Abschnitte	1	Fläche / Länge [m²/m]	7063,4212
		Breite (lineare Abb.) [m]	

Foto

Fotodatei	5036_260_180517_1.JPG	Fotodatei	5036_260_180517_2.JPG
Bildbeschreibung	k.A.	Bildbeschreibung	k.A.
Aufnahmerichtung		Aufnahmerichtung	



Teilflächenbeschreibung

Teilflächentyp		Teilflächen-Nr.	1
Biotoptyp	Sonstiger Eichenmischwald (2000)	Biotoptyp	WQM
- Zusatz	schwaches bis mittleres Baumholz, Brusthöhendurchmesser 13 - < 50 cm (2)	- gesetzl. Grundl.	
FFH-LRT	kein Lebensraumtyp nach FFH-Richtlinie	FFH-LRT	kein LRT
Beschreibung		Entw.potential LRT	
		Hauptfläche	Ja
		Flächenanteil	100 %
		FFH-Unters.Fläche	Nein
		Saatgutfläche	Nein

Zeigerwerte der Pflanzenartenliste (Auswertung)

Standort	Belichtung	halbsonnig bis halbschattig	5,9
Boden	Feuchte	frisch und mäßig frisch	5,3
	Stickstoff (N)	stickstoffreich	6,7
	Reaktion	schwach sauer	6,3
Vegetation	Mahdverträglichkeit	schnittempfindlich bis mäßig schnittverträglich	3,9
Zeigerwerte	Futterwert	fast wertloses Futter	1
	Wechselfeuchteanzeiger		0
	Giftpflanzen		0
	Überschw.anzeiger		0

Erhebungsbogen

B

Projekt	Kiesgrube Rissen	Interne Nr.	120336
		DK5 DK5-GK	5036
Handlungsbedarf	Nein	DK5 - Name	Rissen
Bearbeitung	HEE	Biotop-Nr. alt	260
Räumliche Abbildung	Fläche	Kartierung	18.05.2017
Anzahl Abschnitte	1	Fläche / Länge [m²/m]	7063,4212
		Breite (lineare Abb.) [m]	

Gruppe / Pflanzenart	MS	M	W	Vs	St	PA	Ph	Sz	VS	V	G	cf	§	Rote Liste			
														HH	ND	SH	D
Tracheobionta (Gefäßpflanzen)																	
Acer campestre (Feld-Ahorn)	7	w															
Acer platanoides (Spitz-Ahorn)	7	z															
Acer pseudoplatanus (Berg-Ahorn)	7	z															
Alliaria petiolata (Knoblauchsrauke)	7	z															
Betula pendula (Hänge-Birke)	7	z															
Carpinus betulus (Hainbuche)	7	w															
Circaea lutetiana (Gewöhnliches Hexenkraut)	7	w															
Crataegus monogyna (Eingrifflicher Weißdorn)	7	w															
Dryopteris filix-mas (Gewöhnlicher Wurmfarne)	7	w															
Galeobdolon argentatum (Garten Goldnessel)	7	l															
Geum urbanum (Echte Nelkenwurz)	7	w															
Glechoma hederacea (Gundermann)	7	w															
Ilex aquifolium (Stechpalme)	7	w											b				
Impatiens parviflora (Kleinblütiges Springkraut)	7	z															
Moehringia trinervia (Dreinervige Nabelmiere)	7	w															
Picea abies (Gemeine Fichte)	7	w															
Pinus sylvestris (Wald-Kiefer)	7	w															
Quercus robur (Stiel-Eiche)	7	h															
Quercus rubra (Rot-Eiche)	7	w															
Rubus fruticosus agg. (Artengruppe Echte Brombeere)	7	h															
Rubus idaeus (Himbeere)	7	w															
Sorbus aucuparia (Eberesche)	7	z															
Symphoricarpos albus (Schneebeere)	7	w															
Urtica dioica (Große Brennnessel)	7	w															
Anzahl Rote Liste Arten																	
Anzahl Arten													24				

MS: Mengensystem; M: Mengenangabe, W: Bewertung der Art (FFH-Monitoring), Vs: Vegetationsschicht, St: Status, PA: Autor Phänologie; Ph: Phänologie, Sz: Soziabilität, VS: Vitalitätssystem; V: Vitalität, G: Geschlecht, cf: unsichere Bestimmung, §: Schutz nach BNatSchG, HH: Rote Liste Hamburg, Nds: Rote Liste Niedersachsen, SH: Rote Liste Schleswig-Holstein, D: Rote Liste Deutschland