

Erhebungsbogen

B

Projekt	Knick-Sülldorf-Rissen	Interne Nr.	108835
		DK5 DK5-GK	5036
Handlungsbedarf	Nein	DK5 - Name	Rissen
Bearbeitung	WSU	Biotop-Nr. alt	248
Räumliche Abbildung	Linie	Kartierung	24.10.2015
Anzahl Abschnitte	1	Fläche / Länge [m²/m]	181,83
		Breite (lineare Abb.) [m]	3,5

Gesetzlicher Schutz **_ kein gesetzl. Schutz kein gesetzlich geschütztes Biotop** **Schutz nur teilweise** **Nein**

Gesamtbewertung	6	Wertvoll
– Alter	7	Biotop hohen Alters, 100 bis 200 Jahre
– Belastungsgrad	5	Flächenhaft mittlere oder örtlich starke Belastung
– Ökolog. Funktion	6	Hohe Bedeutung in einem Biotopkomplex, für den lokalen Biotopverbund oder als Puffer
– Seltenheit	5	Seltener Biotoptyp, floristisch stark verarmt, ohne seltener Pflges. od. verbr. artenreicher Biotoptyp

Bestandsbeschreibung

Aktualisierung im Rahmen der Kartierung von Knicks, Feldhecken und Einzelbäumen in der Rissen-Sülldorfer Feldmark. Es handelt sich um einen ehemaligen Knick am Waldrand, der nur noch anhand der älteren Eichen als Knick erkennbar ist. Ein Knickwall ist nicht mehr erkennbar. Aufgrund der dichten Strauchschicht und der alten Bäume stellt dieses Biotop einen strukturreichen Waldsaum dar, der sich vom restlichen Wald (Forst) -bestand unterscheidet. Die Strauchschicht besteht aus Schlehe, Hasel und Weißdorn. Aufgrund des fehlenden Knickwalls sind die Voraussetzungen für den gesetzlichen Schutz nicht mehr gegeben, dennoch handelt es sich um ein wertvolles Biotop.

Vorkommen an Biotoptypen

1	TF	Typ	HF	F.Anteil
2	BTYP	Biotoptyp		- gesetzl. Grundl.
3	Zusatz	Zusatz zum Biotoptypen		
4	LRT	Lebensraumtyp		
1	1		Ja	100 %
2	HEA	Baumreihe, Allee (2000)		

Räumliche Lage

Lagebeschreibung	nördlich Lehmkuhlenweg		
Nachbarnutzung/en	Forst, Acker		
Rechtswert (X)	551669	Hochwert (Y)	5937804
Bezirk	Altona	Naturraum	Holm - Wedeler Geestrandgebiet (694.02)
Stadtteil (OT-Nr.)	Rissen (227)	Gemarkung	Rissen (201)
Digitaler Grünplan	<input type="checkbox"/> Hafengesamtgebiet	<input type="checkbox"/> Ramsargebiet	<input type="checkbox"/> EG-Vogelschutzgeb.
Ausgleichsflächen NSG / ND / LSG	<input type="checkbox"/> Biosphärenreservat	<input type="checkbox"/> Nationalpark	<input type="checkbox"/>
FFH-GEBIET	LSG Altona-Südwest, Ottensen, Othmarschen, Klein Flottbek, Nienstedten, Dockenhuden, Blankenese, Rissen [HH-2003 / Anteil: 100%]		
Wasserschutzgebiet	Boursberg [3 / Anteil: 100%]		

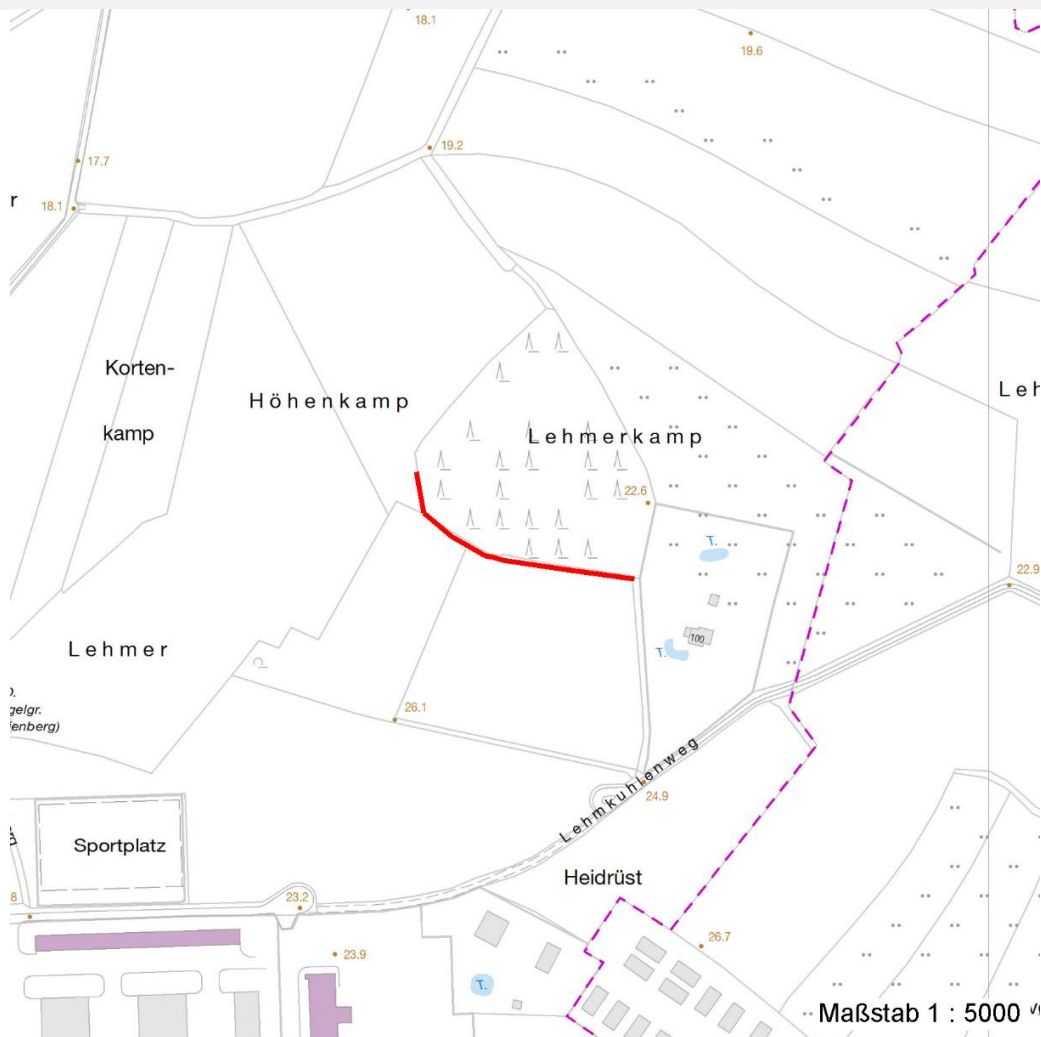
Erhebungsbogen

B

Projekt	Knick-Sülldorf-Rissen	Interne Nr.	108835
		DK5 DK5-GK	5036
		DK5 - Name	Rissen
Handlungsbedarf	Nein	Biotop-Nr. alt	248
Bearbeitung	WSU	Kartierung	24.10.2015
Räumliche Abbildung	Linie	Fläche / Länge [m²/m]	181,83
Anzahl Abschnitte	1	Breite (lineare Abb.) [m]	3,5

Räumliche Lage

Karte



Weitere Erhebungsbögen

Interne Nr.	Interne Nr. Zuordnung	DK5	Biotop-Nr.	Kartierung	Zuordnung	DK5 (GK)	Biotop-Nr. (alt)
108835	1407	5036	180	03.06.2010	<	5038	42

Zuordnung: N = nachfolgende Kartierung, K = weitere Kartierungen (zeitlich vorher oder nachher)

Erhebungsbogen

B

Projekt	Knick-Sülldorf-Rissen	Interne Nr.	108835
		DK5 DK5-GK	5036
Handlungsbedarf	Nein	DK5 - Name	Rissen
Bearbeitung	WSU	Biotop-Nr. alt	248
Räumliche Abbildung	Linie	Kartierung	24.10.2015
Anzahl Abschnitte	1	Fläche / Länge [m²/m]	181,83
		Breite (lineare Abb.) [m]	3,5

Teilflächenbeschreibung

Teilflächentyp		Teilflächen-Nr.	1
Biotoptyp	Baumreihe, Allee (2000)	Biotoptyp	HEA
- Zusatz		- gesetzl. Grundl.	
FFH-LRT		FFH-LRT	
Beschreibung		Entw.potential LRT	
		Hauptfläche	Ja
		Flächenanteil	100 %
		FFH-Unters.Fläche	Nein
		Saatgutfläche	Nein

Zeigerwerte der Pflanzenartenliste (Auswertung)

Standort	Belichtung	halbsonnig	6,9
Boden	Feuchte	mäßig trocken und wechsellustig	4,3
	Stickstoff (N)	mäßig stickstoffarm	4,5
	Reaktion	schwach sauer	6,3
Vegetation	Mahdverträglichkeit	nicht völlig schnittunverträglich aber sehr schnittempfindlich	1,7
Zeigerwerte	Futterwert		
	Wechselfeuchteanzeiger		0
	Giftpflanzen		0
	Überschw.anzeiger		0

Pflanzenartenliste

Gruppe / Pflanzenart	MS	M	W	Vs	St	PA	Ph	Sz	VS	V	G	cf	§	Rote Liste			
														HH	ND	SH	D
Tracheobionta (Gefäßpflanzen)																	
Corylus avellana (Haselnuss)	7	z															
Crataegus monogyna (Eingrifflicher Weißdorn)	7	z															
Prunus spinosa (Schlehe)	7	z															
Quercus robur (Stiel-Eiche)	7	h															
Rubus fruticosus agg. (Artengruppe Echte Brombeere)	7	z															
Sorbus aucuparia (Eberesche)	7	z															
Anzahl Rote Liste Arten																	
Anzahl Arten														6			

MS: Mengensystem; M: Mengenangabe, W: Bewertung der Art (FFH-Monitoring), Vs: Vegetationsschicht, St: Status, PA: Autor Phänologie; Ph: Phänologie, Sz: Soziabilität, VS: Vitalitätssystem; V: Vitalität, G: Geschlecht, cf: unsichere Bestimmung, §: Schutz nach BNatSchG, HH: Rote Liste Hamburg, Nds: Rote Liste Niedersachsen, SH: Rote Liste Schleswig-Holstein, D: Rote Liste Deutschland