

Erhebungsbogen

B

Projekt	Biotopkartierung Hamburg	Interne Nr.	122943
		DK5 DK5-GK	5036
		DK5 - Name	Rissen
Handlungsbedarf	Nein	Biotop-Nr. alt	233
Bearbeitung	HEE	Kartierung	13.07.2018
Räumliche Abbildung	Fläche	Fläche / Länge [m²/m]	1596,6794
Anzahl Abschnitte	1	Breite (lineare Abb.) [m]	

Gesetzlicher Schutz § 30 (2) 3.2 Zwergstrauch- und Ginsterheiden **Schutz nur teilweise** **Nein**

Gesamtbewertung	7	Besonders wertvoll
– Alter	6	Biotop mittleren Alters, 50 bis 100 Jahre
– Belastungsgrad	7	Flächenhaft geringe oder Vorbelastung mit schwachem Einfluß
– Ökolog. Funktion	6	Hohe Bedeutung in einem Biotopkomplex, für den lokalen Biotopverbund oder als Puffer
– Seltenheit	7	Seltener Biotoptyp, mit seltenen oder bedrohten Pflges., gesättigtes Artenspektrum, einige RL-Arten

Bestandsbeschreibung

Nach Süden exponierter Hang mit einer Höhe von ca. 4 bis 5 m nach Süden geneigt, relativ breit. Unterhalb der Heidefläche verläuft die Golfbahn. Der Bestand der Besenheide ist sehr homogen, gleichaltrig bei mit Wuchshöhen um 25 cm und zeigte sehr viele Blütenansätze. Der Bestand ist insgesamt sehr moosreich, der insgesamt geringe Anteil von Kräutern ist jedoch auffällig. Eventuell geht der Bestand auf eine maschinelle Pflege zurück, da der Biotop zuvor recht hoch bewertet worden ist, derzeit jedoch einen sehr monotonen Eindruck macht und über große Flächen sehr artenarm ausgeprägt ist. Nur ein kleiner Abschnitt der Heide weiter im Osten ist noch etwas naturnäher und struktureicher ausgebildet.

Vorkommen an Biotoptypen

1	TF	Typ	HF	F.Anteil
2	BTYP	Biotoptyp	- gesetzl. Grundl.	
3	Zusatz	Zusatz zum Biotoptypen		
4	LRT	Lebensraumtyp		
1	1		Ja	100 %
2	TCT	Trockene Sandheide (2018)		§ 30 (2) 3.2
3	lw, m	(gelegentliche) Beweidung (lw), (gelegentliche) Mahd (m)		
4	4030	Trockene europäische Heiden		

Räumliche Lage

Lagebeschreibung	Golfplatz Rissen		
Nachbarnutzung/en	Golfrasen, Wege, Kiefernwald		
Rechtswert (X)	550859	Hochwert (Y)	5936271
Bezirk	Altona	Naturraum	Blankeneser Höhenzug (696.00)
Stadtteil (OT-Nr.)	Rissen (227)	Gemarkung	Rissen (201)
Digitaler Grünplan	<input type="checkbox"/> Hafengesamtgebiet	<input type="checkbox"/> Ramsargebiet	<input type="checkbox"/> EG-Vogelschutzgeb.
Ausgleichsflächen	<input type="checkbox"/> Biosphärenreservat	<input type="checkbox"/> Nationalpark	<input type="checkbox"/>
NSG / ND / LSG	LSG Altona-Südwest, Ottensen, Othmarschen, Klein Flottbek, Ni enstedten, Dockenhuden, Blankenese, Rissen [HH-2003 / Anteil : 100%]		
FFH-GEBIET			
Wasserschutzgebiet	Boursberg [3 / Anteil : 100%]		

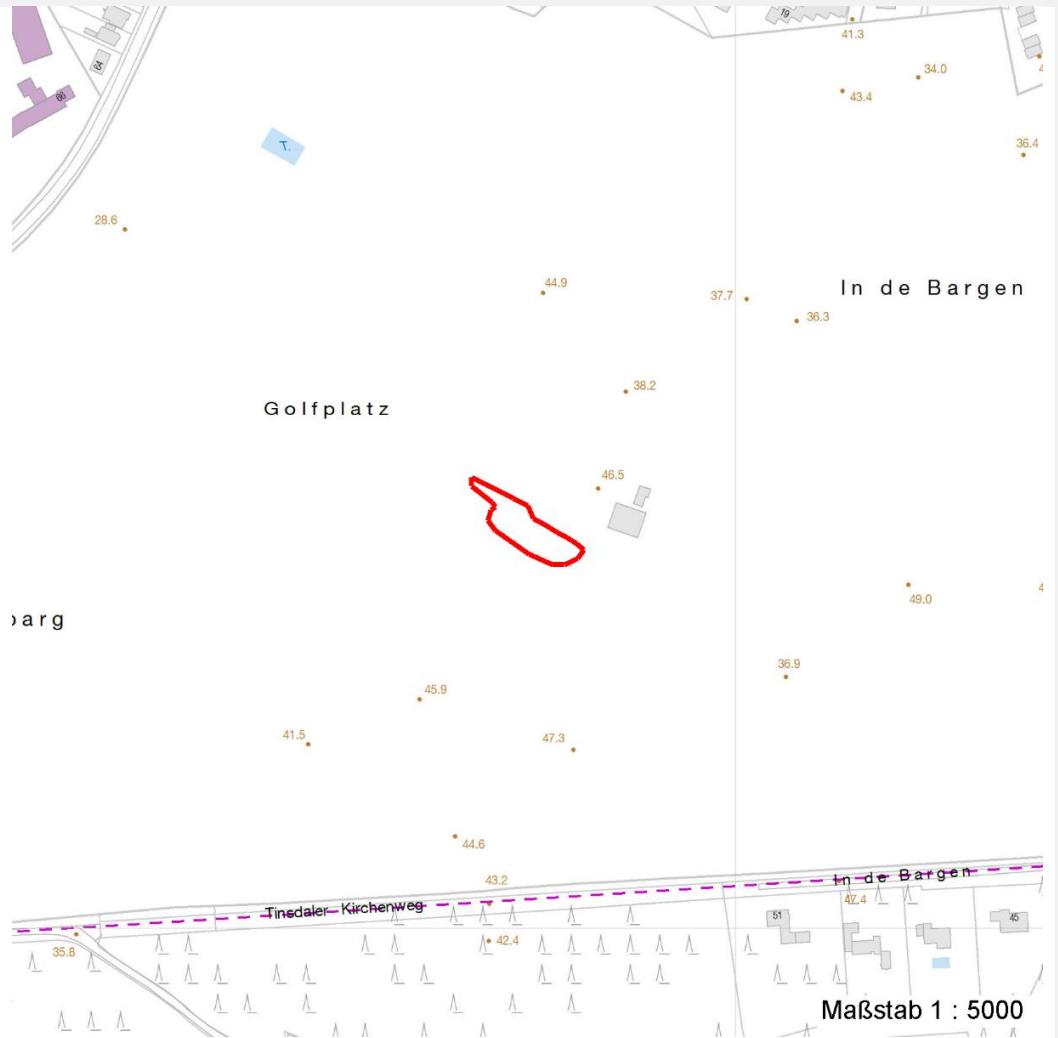
Erhebungsbogen

B

Projekt	Biotopkartierung Hamburg	Interne Nr.	122943
Handlungsbedarf	Nein	DK5 DK5-GK	5036
Bearbeitung	HEE	DK5 - Name	Rissen
Räumliche Abbildung	Fläche	Biotop-Nr. alt	233
Anzahl Abschnitte	1	Kartierung	13.07.2018
		Fläche / Länge [m²/m]	1596,6794
		Breite (lineare Abb.) [m]	

Räumliche Lage

Karte



Weitere Erhebungsbögen

Interne Nr.	Interne Nr. Zuordnung	DK5	Biotop-Nr.	Kartierung	Zuordnung	DK5 (GK)	Biotop-Nr. (alt)
122943	87111	5036	233	01.09.2014	K		

Zuordnung: N = nachfolgende Kartierung, K = weitere Kartierungen (zeitlich vorher oder nachher)

Foto

Interne Nr.	Index	Dateiname	Aufnahmerichtung
68193	0	5036_233_130718_1.JPG	

Weitere Angaben

Merkmale	Wert
Auswertung Gefährdung/ Einflüsse	Hier hat offenbar eine maschinelle Heidepflege stattgefunden, erkennbar auch an Furchen, die im Gelände ablesbar sind. Starke Verarmung der Flächen.

Erhebungsbogen

B

Projekt	Biotopkartierung Hamburg	Interne Nr.	122943
		DK5 DK5-GK	5036
Handlungsbedarf	Nein	DK5 - Name	Rissen
Bearbeitung	HEE	Biotop-Nr. alt	233
Räumliche Abbildung	Fläche	Kartierung	13.07.2018
Anzahl Abschnitte	1	Fläche / Länge [m²/m]	1596,6794
		Breite (lineare Abb.) [m]	

Weitere Angaben

Merkmal	Wert
Wertgesichtspunkte	Guter Pflegezustand der Heide, blütenreich.
zoologisch bedeutsame Strukturen	Blütenreiche Fluren
Bedeutung für Tiergruppe	Insekten, allgemein
Maßnahmen	5.1 - Pflegeschnitte / Mahd (Die Flächen sollten nicht in dieser intensiven Form bewirtschaftet werden, die wie auf Nachbarflächen übliche Mahd alter Heidebestände sollte ausreichen, die dabei entstehende Artenvielfalt und auch leichte Vergrasung sollte Ziel der Maßnahmen sein.)

Foto

Fotodatei	5036_233_130718_1.JPG	Fotodatei
Bildbeschreibung	k.A.	Bildbeschreibung
Aufnahmerichtung		Aufnahmerichtung



Teilflächenbeschreibung

Teilflächentyp		Teilflächen-Nr.	1
Biotoptyp	Trockene Sandheide (2018)	Biotoptyp	TCT
- Zusatz	(gelegentliche) Beweidung (lw), (gelegentliche) Mahd (m)	- gesetzl. Grundl.	§ 30 (2) 3.2
FFH-LRT Beschreibung	Trockene europäische Heiden	FFH-LRT	4030
		Entw.potential LRT	
		Hauptfläche	Ja
		Flächenanteil	100 %
		FFH-Unters.Fläche	Nein
		Saatgutfläche	Nein

Erhebungsbogen

B

Projekt	Biotopkartierung Hamburg	Interne Nr.	122943
		DK5 DK5-GK	5036
Handlungsbedarf	Nein	DK5 - Name	Rissen
Bearbeitung	HEE	Biotop-Nr. alt	233
Räumliche Abbildung	Fläche	Kartierung	13.07.2018
Anzahl Abschnitte	1	Fläche / Länge [m²/m]	1596,6794
		Breite (lineare Abb.) [m]	

Weitere Angaben

Merkmale	Wert
Auswertung	
Maßnahmen	5.1 - Pflegeschnitte / Mahd 5.2 - Beweidung mit Schafen und Ziegen
Boden	
Feuchte	4 - mäßig trocken und wechsell trocken
Reaktion	2 - sehr sauer
Stickstoffgehalt	2 - sehr stickstoffarm
Standort, Relief	
Belichtung	8 - sonnig
Veg. - Zeigerwerte	
Mahdverträglichkeit	3 - schnittempfindlich (nur Herbstschnitt vertragend)
Futterwert	2 - sehr geringwertiges Futter
Anz. Giftpflanzen	0
Anz. Wechselfeuchtezeiger	3
Anz. Überschwemmungsz.	0

FFH-Bewertungen (BFN)

		Wert	AZ	Z
1	Lebensraumtyp			
3	Arteninventar , Gesamtbewertung, 1..n - Parameter mit Kriterien A/B/C			
4	Habitatstruktur , Gesamtbewertung, 1..n - Parameter mit Kriterien A/B/C			
5	Beeinträchtigungen , Gesamtbewertung, 1..n - Parameter mit Kriterien A/B/C			
	Zustandsbewertung: AZ – Vorgabewert, Z – von AZ abweichend festgelegte Zustandsbewertung			
1	4030 (BFN) Trockene europäische Heiden		C	
3	Arteninventar		B	
3.2	Arteninventar			
	A: 6			
	B:	5	B	
	C: 2			
4	Habitatstrukturen		C	
4.2	Altersphasen (Flächenanteil in % pro Phase angeben)			
	A: alle vier Altersphasen vorhanden und Degenerationsphase nimmt < 50 % der Fläche ein			
	B: höchstens drei Altersphasen vorhanden oder Degenerationsphase nimmt 50-75 % der Fläche ein		B	
	C: Degenerationsphase nimmt > 75 % der Fläche ein			
4.2	Flächenanteil offener Bodenstellen, bei montanen Zwergstrauchheiden inkl. Fels- und Steindurchragungen			
	A: 5-10%			
	B: 1-<5% oder >10-25 %			
	C: fehlend oder > 25 %		C	
4.2	Zwergsträucher, Flächenanteil in %			
	A: > 60%	95	A	
	B: 40-60%			
	C: < 40%			
	Hinweise auf LRT-typische Fauna: Anteil der Wohnröhren v. Insekten, Ameisenbauten, etc.			
	A: hoch			
	B: gering		B	

Projekt	Biotopkartierung Hamburg		Interne Nr.	122943
			DK5 DK5-GK	5036
			DK5 - Name	Rissen
Handlungsbedarf	Nein		Biotop-Nr. alt	233
Bearbeitung	HEE	Kopie	Kartierung	13.07.2018
Räumliche Abbildung	Fläche	Ja	Fläche / Länge [m²/m]	1596,6794
Anzahl Abschnitte	1		Breite (lineare Abb.) [m]	

FFH-Bewertungen (BFN)

1	Lebensraumtyp			
3	Arteninventar, Gesamtbewertung, 1..n - Parameter mit Kriterien A/B/C			
4	Habitatstruktur, Gesamtbewertung, 1..n - Parameter mit Kriterien A/B/C			
5	Beeinträchtigungen, Gesamtbewertung, 1..n - Parameter mit Kriterien A/B/C			
Zustandsbewertung: AZ – Vorgabewert, Z – von AZ abweichend festgelegte Zustandsbewertung		Wert	AZ	Z
4.2	C: keine Moose und Flechten geschätzter Flächenanteil A: hoch B: gering		A	
4.2	C: keine niedrigwüchsige Kräuter; geschätzter Flächenanteil A: hoch B: gering		C	
	C: keine		B	
5	Beeinträchtigungen			
5.2	Zerstörung von Vegetation und heterotyper Bodenstruktur (z. B. durch militärische oder Freizeitnutzung; Angabe zur Ursache der Schädigung und dem betroffenen Flächenanteil in %) A: < 5 % B: 5 - 10 % C: > 10 %	0	A	
5.2	Deckungsgrad Störungszeiger (z. B. Ruderalarten, Nitrophyten, Neophyten; Arten nennen, Deckung in % angeben) A: invasive Neophyten fehlen, sonstige Störungszeiger < 5 % B: höchstens punktuelle Vorkommen invasiver Neophyten ohne Ausbreitungstendenz; Deckung von Störungszeigern insgesamt gering (5-10 %) C: (größer)flächige Vorkommen invasiver Neophyten oder sonstiger Störungszeiger (insgesamt > 10 %)		A	
5.2	Deckungsgrad Verbuschung bzw. Bewaldung (%) A: < 10 % B: 10 - 35 % C: > 35 - 70 %	0	A	
	Aufforstung bzw. angepflanzte Gehölze (betroffener Flächenanteil in %) Bezugsraum: Erstabgrenzung des Vorkommens A: 0 B: <= 5 % (Einzelgehölze) C: > 5 %	0	A	
5.2	weitere Beeinträchtigungen A: B: Begründung für Bewertung: Golfplatznutzung C:		B	
5.2	hochwüchsige Gräser, Flächenanteil A: < 10% B: 10-50% C: > 50%	0	A	

Erhebungsbogen

B

Projekt	Biotopkartierung Hamburg		Interne Nr.	122943
			DK5 DK5-GK	5036
			DK5 - Name	Rissen
Handlungsbedarf	Nein		Biotop-Nr. alt	233
Bearbeitung	HEE	Kopie Ja	Kartierung	13.07.2018
Räumliche Abbildung	Fläche		Fläche / Länge [m²/m]	1596,6794
Anzahl Abschnitte	1		Breite (lineare Abb.) [m]	

Zeigerwerte der Pflanzenartenliste (Auswertung)

Standort	Belichtung	sonnig	7,6
Boden	Feuchte	mäßig trocken und wechsell trocken	3,8
	Stickstoff (N)	sehr stickstoffarm	1,6
	Reaktion	sehr sauer	1,6
Vegetation	Mahdverträglichkeit	schnittempfindlich (nur Herbstschnitt vertragend)	2,7
Zeigerwerte	Futterwert	geringwertiges Futter	2,5
	Wechselfeuchteanzeiger		1
	Giftpflanzen		0
	Überschw.anzeiger		0

Pflanzenartenliste

Gruppe / Pflanzenart	MS	M	W	Vs	St	PA	Ph	Sz	VS	V	G	cf	§	Rote Liste			
														HH	ND	SH	D
Tracheobionta (Gefäßpflanzen)																	
Agrostis capillaris (Rotes Straußgras)	7	z															
Betula pendula (Hänge-Birke)	7	w															
Calluna vulgaris (Besenheide)	7	d											3		V		
Carex arenaria (Sand-Segge)	7	z											3		V		
Carex pilulifera (Pillen-Segge)	7	w															
Danthonia decumbens (Dreizahn)	7	z											2		3 V		
Deschampsia flexuosa (Draht-Schmiele)	7	z															
Hieracium pilosella (Kleines Habichtskraut)	7	w															
Hypericum perforatum (Echtes Johanniskraut)	7	w															
Hypochaeris radicata (Gewöhnliches Ferkelkraut)	7	w															
Quercus robur (Stiel-Eiche)	7	w															
Rubus fruticosus agg. (Artengruppe Echte Brombeere)	7	w															
Rumex acetosella (Kleiner Sauerampfer)	7	w															
Vaccinium myrtillus (Gewöhnliche Heidelbeere)	7	w															
Bryophyta (Moose)																	
Hypnum cupressiforme (Zypressen-Schlafmoos)	7	d															
Lichenes (Flechten)																	
Cladonia spec. (Becherflechte)	7	w															
Anzahl Rote Liste Arten													3	3	1		
Anzahl Arten													16				

MS: Mengensystem; M: Mengenangabe, W: Bewertung der Art (FFH-Monitoring), Vs: Vegetationsschicht, St: Status, PA: Autor Phänologie; Ph: Phänologie, Sz: Soziabilität, VS: Vitalitätssystem; V: Vitalität, G: Geschlecht, cf: unsichere Bestimmung, §: Schutz nach BNatSchG, HH: Rote Liste Hamburg, Nds: Rote Liste Niedersachsen, SH: Rote Liste Schleswig-Holstein, D: Rote Liste Deutschland