

Erhebungsbogen

B

Projekt	Biotopkartierung Hamburg		Interne Nr.	122947
			DK5 DK5-GK	5036
			DK5 - Name	Rissen
Handlungsbedarf	Nein		Biotop-Nr. alt	230
Bearbeitung	HEE	Kopie Ja	Kartierung	20.07.2018
Räumliche Abbildung	Fläche		Fläche / Länge [m²/m]	802,7993
Anzahl Abschnitte	1		Breite (lineare Abb.) [m]	

Gesetzlicher Schutz	§ 30 (2) 3.2 Zwergstrauch- und Ginsterheiden	Schutz nur teilweise	Nein
----------------------------	---	-----------------------------	-------------

Gesamtbewertung	7	Besonders wertvoll
– Alter	6	Biotop mittleren Alters, 50 bis 100 Jahre
– Belastungsgrad	7	Flächenhaft geringe oder Vorbelastung mit schwachem Einfluß
– Ökolog. Funktion	8	Wertbestimmender Bestandteil eines wertvollen Biotopkomplexes oder für den regionalen Biotopverbund.
– Seltenheit	7	Seltener Biotoptyp, mit seltenen oder bedrohten Pflges., gesättigtes Artenspektrum, einige RL-Arten

Bestandsbeschreibung

In einem nach Westen ausgerichteten, schmalen Hang entlang eines Kiefernwaldrande sind kleine, inselartig durch Grasfluren unterbrochene Besenheidebestände entwickelt. Diese nehmen eine Breite von etwa 5 m ein. Im Westen schließt sich der kurzgeschorene Golfraas an. nach Osten mit Übergängen zu dem angrenzenden Kiefernforst. Vermutlich in jüngerer Zeit eventuell in größerem Maße offengehalten, eventuell ist die Heide dadurch in jüngerer Zeit gefördert worden. Die Flächen liegen relativ eben, neigen sich nur leicht nach Westen. Die Besenheidenbestände werden entlang des Waldrandes auch von Heidelbeerbeständen abgelöst. Die Heide wird regelmäßig gepflegt und hat eine Wuchshöhe um 20 cm. Die vergrasteten Flächen werden von heidetypischer Vegetation aus Borstgras, Dreizahn und Pillensegge eingenommen. Darüber hinaus ist am Boden Harzer Labkraut noch regelmäßig zu finden. Es ist eine leichte Verbuschung aus Birken, Eichen und Kiefern zu beobachten. Insgesamt ist der Bestand aber offen und niedrig und zeigt höheren Anteile von Moosen. Vom Waldrand breitet sich z.T. auch Späte Traubenkirsche aus.

Vorkommen an Biototypen

1	TF	Typ	HF	F.Anteil
2	BTYP	Biototyp		- gesetzl. Grundl.
3	Zusatz	Zusatz zum Biototypen		
4	LRT	Lebensraumtyp		
1	1		Ja	50 %
2	TCT	Trockene Sandheide (2018)		§ 30 (2) 3.2
3	-, m	(gelegentliche) Mahd (m), schlechte Ausprägung (strukturarm, gestört, fragmenthaft, arm an typischen Arten) (-)		
4	4030	Trockene europäische Heiden		
1	2			50 %
2	TMZ	Sonstiger Trocken- oder Halbtrockenrasen (2018)		§ 30 (2) 3.4
4	kein LRT	kein Lebensraumtyp nach FFH-Richtlinie		

Räumliche Lage

Lagebeschreibung	Golfplatz Rissen		
Nachbarnutzung/en	Golfraas, Wege, Kiefernwald		
Rechtswert (X)	550454	Hochwert (Y)	5936243
Bezirk	Altona	Naturraum	Blankeneser Höhenzug (696.00)
Stadtteil (OT-Nr.)	Rissen (227)	Gemarkung	Rissen (201)
Digitaler Grünplan	<input type="checkbox"/> Hafengesamtgebiet	<input type="checkbox"/> Ramsargebiet	<input type="checkbox"/> EG-Vogelschutzgeb.
Ausgleichsflächen NSG / ND / LSG	<input type="checkbox"/> Biosphärenreservat	<input type="checkbox"/> Nationalpark	<input type="checkbox"/>
	LSG Altona-Südwest, Ottensen, Othmarschen, Klein Flottbek, Niestedten, Dockenhuden, Blankenese, Rissen [HH-2003 / Anteil : 100%]		

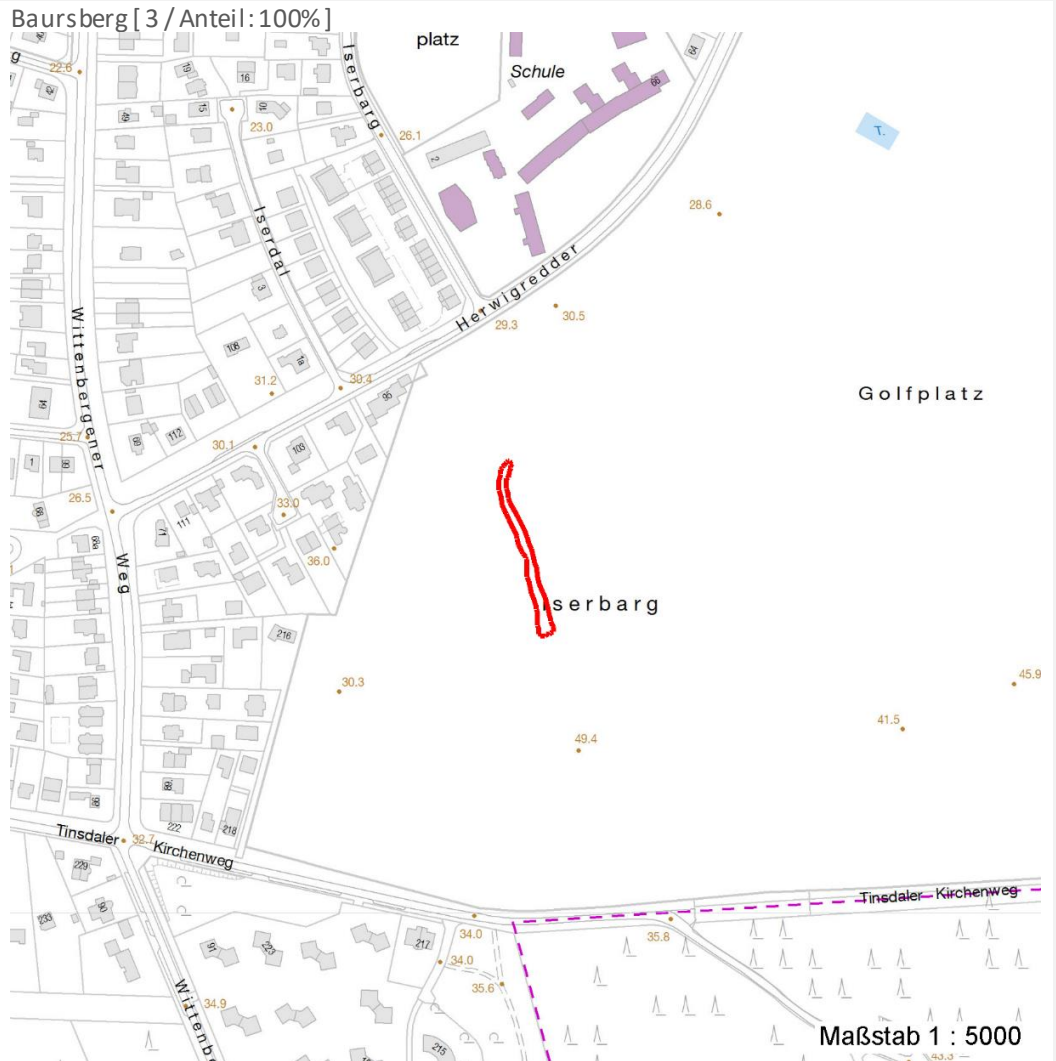
FFH-GEBIET

02.09.2020

Projekt	Biotopkartierung Hamburg	Interne Nr.	122947
		DK5 DK5-GK	5036
		DK5 - Name	Rissen
Handlungsbedarf	Nein	Biotop-Nr. alt	230
Bearbeitung	HEE	Kartierung	20.07.2018
Räumliche Abbildung	Fläche	Fläche / Länge [m²/m]	802,7993
Anzahl Abschnitte	1	Breite (lineare Abb.) [m]	

Räumliche Lage

Wasserschutzgebiet Karte



Weitere Erhebungsbögen

Interne Nr.	Interne Nr. Zuordnung	DK5	Biotop-Nr.	Kartierung	Zuordnung	DK5 (GK)	Biotop-Nr. (alt)
122947	87108	5036	230	01.09.2014	K		

Zuordnung: N = nachfolgende Kartierung, K = weitere Kartierungen (zeitlich vorher oder nachher)

Weitere Angaben

Merkmal	Wert
Auswertung	
Gefährdung/ Einflüsse	Sehr kleine Heidebestände, Auftreten der neophytischen Späten Traubenkirsche, Vergrasung, golfplatzspezifische Einflüsse, relativ intensive Pflege und eventuell Schädigung durch Vertritt
Wertgesichtspunkte	wertvolle Ergänzung der angrenzenden Waldflächen, trocken mageres Standortpotenzial, mäßig artenreich, blütenreich, Vernetzungsstruktur

Erhebungsbogen

B

Projekt	Biotopkartierung Hamburg	Interne Nr.	122947
		DK5 DK5-GK	5036
Handlungsbedarf	Nein	DK5 - Name	Rissen
Bearbeitung	HEE	Biotop-Nr. alt	230
Räumliche Abbildung	Fläche	Kartierung	20.07.2018
Anzahl Abschnitte	1	Fläche / Länge [m²/m]	802,7993
		Breite (lineare Abb.) [m]	

Weitere Angaben

Merkmal	Wert
zoologisch bedeutsame Strukturen	Blütenreiche Fluren
Bedeutung für Tiergruppe	Insekten, allgemein
Maßnahmen	1.2 - Bei behalten der aktuellen Nutzung / Pflege (Weiter der bisherigen Pflege überlassen, darüber hinaus sind kaum Maßnahmen notwendig.)

Teilflächenbeschreibung

Teilflächentyp		Teilflächen-Nr.	1
Biotoptyp	Trockene Sandheide (2018)	Biotoptyp	TCT
- Zusatz	(gelegentliche) Mahd (m), schlechte Ausprägung (strukturarm, gestört, fragmenthaft, arm an typischen Arten) (-)	- gesetzl. Grundl.	§ 30 (2) 3.2
FFH-LRT Beschreibung	Trockene europäische Heiden	FFH-LRT	4030
		Entw.potential LRT	
		Hauptfläche	Ja
		Flächenanteil	50 %
		FFH-Unters.Fläche	Nein
		Saatgutfläche	Nein

Weitere Angaben

Merkmal	Wert
Auswertung	
Maßnahmen	Erhalt der derzeitigen Pflege, jedoch weniger häufig mähen
Boden	
Feuchte	5 - frisch und mäßig frisch
Reaktion	3 - sauer
Stickstoffgehalt	2 - sehr stickstoffarm
Standort, Relief	
Belichtung	7 - halbsonnig
Veg. - Zeigerwerte	
Mahdverträglichkeit	3 - schnittempfindlich (nur Herbstschnitt vertragend)

FFH-Bewertungen (BFN)

		Wert	AZ	Z
1	Lebensraumtyp			
3	Arteninventar , Gesamtbewertung, 1..n - Parameter mit Kriterien A/B/C			
4	Habitatstruktur , Gesamtbewertung, 1..n - Parameter mit Kriterien A/B/C			
5	Beeinträchtigungen , Gesamtbewertung, 1..n - Parameter mit Kriterien A/B/C			
	Zustandsbewertung: AZ – Vorgabewert, Z – von AZ abweichend festgelegte Zustandsbewertung			
1	4030 (BFN) Trockene europäische Heiden		B	
3	Arteninventar			A
4	Habitatstrukturen			B
5	Beeinträchtigungen			C

Erhebungsbogen

B

Projekt	Biotopkartierung Hamburg		Interne Nr.	122947
			DK5 DK5-GK	5036
Handlungsbedarf	Nein		DK5 - Name	Rissen
Bearbeitung	HEE	Kopie Ja	Biotop-Nr. alt	230
Räumliche Abbildung	Fläche		Kartierung	20.07.2018
Anzahl Abschnitte	1		Fläche / Länge [m²/m]	802,7993
			Breite (lineare Abb.) [m]	

Zeigerwerte der Pflanzenartenliste (Auswertung)

Standort	Belichtung	halbsonnig	6,8
Boden	Feuchte	frisch und mäßigfrisch	4,5
	Stickstoff (N)	sehr stickstoffarm	2,3
	Reaktion	sehr sauer	2,4
Vegetation	Mahdverträglichkeit	schnittempfindlich (nur Herbstschnitt vertragend)	3,3
Zeigerwerte	Futterwert	sehr geringwertiges Futter	1,9
	Wechselfeuchteanzeiger		2
	Giftpflanzen		1
	Überschw.anzeiger		0

Pflanzenartenliste

Gruppe / Pflanzenart	MS	M	W	Vs	St	PA	Ph	Sz	VS	V	G	cf	§	Rote Liste			
														HH	ND	SH	D
Tracheobionta (Gefäßpflanzen)																	
Agrostis capillaris (Rotes Straußgras)	7	z		K1													
Betula pendula (Hänge-Birke)	7	w		K1													
Calluna vulgaris (Besenheide)	7	h		K1									3		V		
Carex arenaria (Sand-Segge)	7	z		K1									3		V		
Carex pilulifera (Pillen-Segge)	7	h		K1													
Danthonia decumbens (Dreizahn)	7	h		K1									2		3 V		
Deschampsia flexuosa (Draht-Schmiele)	7	z		K1													
Festuca rubra agg. (Artengruppe Rot-Schwingel)	7	w		K1													
Galium saxatile (Harzer Labkraut)	7	w		K1									3				
Hieracium pilosella (Kleines Habichtskraut)	7	l		K1													
Melampyrum pratense (Wiesen-Wachtelweizen)	7	w		K1									2		V		
Nardus stricta (Borstgras)	7	w		K1									2		3 V		
Populus x canadensis (Hybrid-Pappel)	7	w		K1													
Prunus serotina (Späte Traubenkirsche)	7	w		K1													
Rumex acetosella (Kleiner Sauerampfer)	7	w		K1													
Sorbus aucuparia (Eberesche)	7	w		K1													
Vaccinium myrtillus (Gewöhnliche Heidelbeere)	7	l		K1													
Anzahl Rote Liste Arten														6	5	2	
Anzahl Arten														17			

MS: Mengensystem; M: Mengenangabe, W: Bewertung der Art (FFH-Monitoring), Vs: Vegetationsschicht, St: Status, PA: Autor Phänologie; Ph: Phänologie, Sz: Soziabilität, VS: Vitalitätssystem; V: Vitalität, G: Geschlecht, cf: unsichere Bestimmung, §: Schutz nach BNatSchG, HH: Rote Liste Hamburg, Nds: Rote Liste Niedersachsen, SH: Rote Liste Schleswig-Holstein, D: Rote Liste Deutschland

Erhebungsbogen

B

Projekt	Biotopkartierung Hamburg	Interne Nr.	122947
		DK5 DK5-GK	5036
		DK5 - Name	Rissen
Handlungsbedarf	Nein	Biotop-Nr. alt	230
Bearbeitung	HEE	Kartierung	20.07.2018
Räumliche Abbildung	Fläche	Fläche / Länge [m²/m]	802,7993
Anzahl Abschnitte	1	Breite (lineare Abb.) [m]	

Teilflächenbeschreibung

Teilflächentyp		Teilflächen-Nr.	2
Biotoptyp	Sonstiger Trocken- oder Halbtrockenrasen (2018)	Biotoptyp	TMZ
- Zusatz		- gesetzl. Grundl.	§ 30 (2) 3.4
FFH-LRT	kein Lebensraumtyp nach FFH-Richtlinie	FFH-LRT	kein LRT
Beschreibung		Entw.potential LRT	
		Hauptfläche	
		Flächenanteil	50 %
		FFH-Unters.Fläche	Nein
		Saatgutfläche	Nein