

Erhebungsbogen

B

Projekt	FFH-Monitoring	Interne Nr.	87108
		DK5 DK5-GK	5036
Handlungsbedarf	Nein	DK5 - Name	Rissen
Bearbeitung	BRA	Biotop-Nr. alt	230
Räumliche Abbildung	Fläche	Kartierung	01.09.2014
Anzahl Abschnitte	1	Fläche / Länge [m²/m]	802,7993
		Breite (lineare Abb.) [m]	

Gesetzlicher Schutz	§ 30 (2) 3.2 Zwergstrauch- und Ginsterheiden	Schutz nur teilweise	Nein
----------------------------	--	-----------------------------	-------------

Gesamtbewertung	7	Besonders wertvoll
– Alter	6	Biotop mittleren Alters, 50 bis 100 Jahre
– Belastungsgrad	7	Flächenhaft geringe oder Vorbelastung mit schwachem Einfluß
– Ökolog. Funktion	8	Wertbestimmender Bestandteil eines wertvollen Biotopkomplexes oder für den regionalen Biotopverbund.
– Seltenheit	7	Seltener Biotoptyp, mit seltenen oder bedrohten Pflges., gesättigtes Artenspektrum, einige RL-Arten

Bestandsbeschreibung

Vor einer nach Westen weisenden Waldkante sind schmale, etwas unterbrochene, einzelne Inseln von Besenheidebeständen entwickelt, die sich über bis zu 5 m Breite erstrecken. Im Westen anschließend mit kurzgeschorenem Golfrasen, auf der Ostseite mit Übergängen zu dem angrenzenden Kiefernforst, offenbar in jüngerer Zeit eventuell in größerem Maße offengehalten, eventuell ist die Heide dadurch in jüngerer Zeit gefördert worden. Die Flächen liegen relativ eben, neigen sich nur seicht nach Westen. Die recht großen, ausgedehnten Besenheidenbestände sind unterbrochen v.a. am Waldrand durch stärker vergraste Flächen und Heidelbeerbestände. Die Heide selber wird regelmäßig gepflegt, hat eine Wuchshöhe um 20 cm, die vergrasteten Flächen dazwischen werden von heidetypischer Vegetation, v.a. Borstgras, Dreizahn und Pillensegge eingenommen. Darüber hinaus ist am Boden Harzer Labkraut noch regelmäßig zu finden, eine leichte Verbuschung aus Birken, Eichen und Kiefern. Insgesamt ist der Bestand aber offen und niedrig, am Boden zwischen den Pflanzen teilweise etwas kräftiger bemoost, häufiger jedoch von Gräsern dominiert. Vom Wald her breiten sich z.T. in größerem Umfang Späte Traubenkirschen als Neophyten in den Bestand hinein aus.

Vorkommen an Biotoptypen

1	TF	Typ	HF	F.Anteil
2	BTYP	Biotoptyp	- gesetzl. Grundl.	
3	Zusatz	Zusatz zum Biotoptypen		
4	LRT	Lebensraumtyp		
1	1		Ja	100 %
2	TCT	Trockene Sandheide (2000)		
4	4030	Trockene europäische Heiden		

Räumliche Lage

Lagebeschreibung	Golfplatz Rissen		
Nachbarnutzung/en	Golfrasen, Fußwege, Reste eines Kiefernwaldes		
Rechtswert (X)	550454	Hochwert (Y)	5936243
Bezirk	Altona	Naturraum	Blankeneser Höhenzug (696.00)
Stadtteil (OT-Nr.)	Rissen (227)	Gemarkung	Rissen (201)
Digitaler Grünplan	<input type="checkbox"/> Hafengesamtgebiet	<input type="checkbox"/> Ramsargebiet	<input type="checkbox"/> EG-Vogelschutzgeb.
Ausgleichsflächen	<input type="checkbox"/> Biosphärenreservat	<input type="checkbox"/> Nationalpark	<input type="checkbox"/>
NSG / ND / LSG	LSG Altona-Südwest, Ottensen, Othmarschen, Klein Flottbek, Nienstedten, Dockenhuden, Blankenese, Rissen [HH-2003 / Anteil: 100%]		
FFH-GEBIET			
Wasserschutzgebiet	Boursberg [3 / Anteil: 100%]		

Projekt	FFH-Monitoring	Interne Nr.	87108
		DK5 DK5-GK	5036
		DK5 - Name	Rissen
Handlungsbedarf	Nein	Biotop-Nr. alt	230
Bearbeitung	BRA	Kartierung	01.09.2014
Räumliche Abbildung	Fläche	Fläche / Länge [m²/m]	802,7993
Anzahl Abschnitte	1	Breite (lineare Abb.) [m]	

Räumliche Lage

Karte

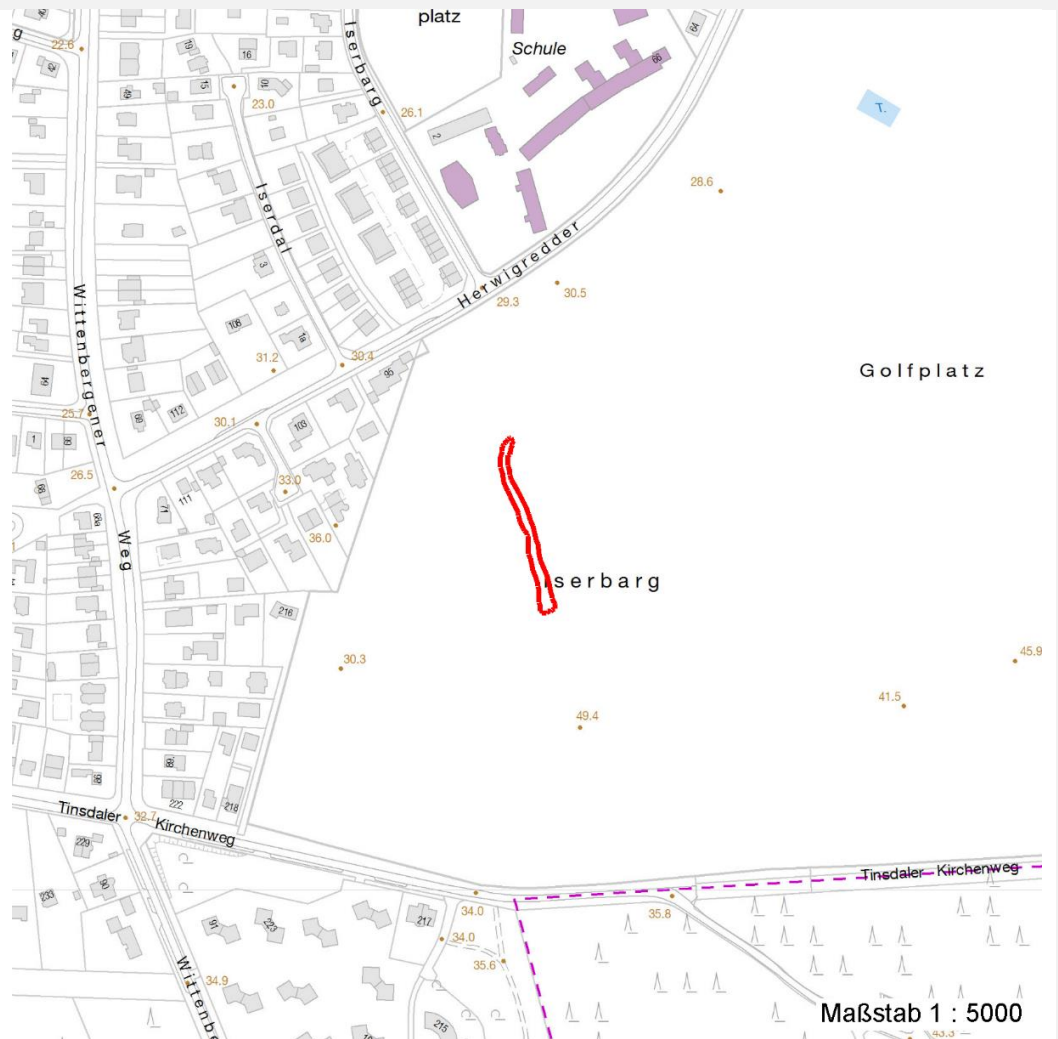


Foto			
Interne Nr.	Index	Dateiname	Aufnahmerichtung
38649	0	5036_230_010914_1.JPG	
38650	0	5036_230_010914_2.JPG	
38651	0	5036_230_010914_3.JPG	

Weitere Angaben

Merkmal	Wert
Auswertung	
Gefährdung / Einflüsse	Relativ häufiges Auftreten der neophytischen Späten Traubenkirsche, leichte Vergrasung, golfplatzspezifische Einflüsse, relativ intensive Pflege und Publikumsverkehr in der Nachbarschaft bzw. auch in der Fläche z.T.
Wertgesichtspunkte	wertvolle Ergänzung der angrenzenden Waldflächen, trocken mageres Standortpotenzial, mäßig artenreich, blütenreich, Vernetzungsstruktur
zoologisch bedeutsame Strukturen	Blütenreiche Fluren

Erhebungsbogen

B

Projekt	FFH-Monitoring	Interne Nr.	87108
		DK5 DK5-GK	5036
Handlungsbedarf	Nein	DK5 - Name	Rissen
Bearbeitung	BRA	Biotop-Nr. alt	230
Räumliche Abbildung	Fläche	Kartierung	01.09.2014
Anzahl Abschnitte	1	Fläche / Länge [m²/m]	802,7993
		Breite (lineare Abb.) [m]	

Weitere Angaben

Merkmal	Wert
Bedeutung für Tiergruppe Maßnahmen	Insekten, allgemein Beibehalten der aktuellen Nutzung / Pflege - 1.2 (Weiter der bisherigen Pflege überlassen, darüber hinaus sind kaum Maßnahmen notwendig.)

Foto

Fotodatei	5036_230_010914_1.JPG	Fotodatei	5036_230_010914_2.JPG
Bildbeschreibung		Bildbeschreibung	
Aufnahmerichtung		Aufnahmerichtung	



Foto

Fotodatei	5036_230_010914_3.JPG	Fotodatei	
Bildbeschreibung		Bildbeschreibung	
Aufnahmerichtung		Aufnahmerichtung	



Erhebungsbogen

B

Projekt	FFH-Monitoring	Interne Nr.	87108
		DK5 DK5-GK	5036
Handlungsbedarf	Nein	DK5 - Name	Rissen
Bearbeitung	BRA	Biotop-Nr. alt	230
Räumliche Abbildung	Fläche	Kartierung	01.09.2014
Anzahl Abschnitte	1	Fläche / Länge [m²/m]	802,7993
		Breite (lineare Abb.) [m]	

Teilflächenbeschreibung

Teilflächentyp		Teilflächen-Nr.	1
Biotoptyp	Trockene Sandheide (2000)	Biotoptyp	TCT
- Zusatz		- gesetzl. Grundl.	
FFH-LRT	Trockene europäische Heiden	FFH-LRT	4030
Beschreibung		Entw.potential LRT	
		Hauptfläche	Ja
		Flächenanteil	100 %
		FFH-Unters.Fläche	Nein
		Saatgutfläche	Nein

Weitere Angaben

Merkmal	Wert
Boden	
Feuchte	5 - frisch und mäßig frisch
Reaktion	2 - sehr sauer
Stickstoffgehalt	2 - sehr stickstoffarm
Standort, Relief	
Belichtung	7 - halbsonnig
Veg. - Zeigerwerte	
Anz. Wechselfeuchtezeiger	4
Anz. Überschwemmungsz.	0
Anz. Magerkeitszeiger (N < 4)	14
Anteil Magerkeitszeiger (N < 4)	82 %
Veg. - Soziologie	
BfN Schlüssel	38 - Nardo-Callunetea (Borstgras- und Zwergstrauchheiden)

FFH-Bewertungen (BFN)

		Wert	AZ	Z
1	Lebensraumtyp			
3	Arteninventar , Gesamtbewertung, 1..n - Parameter mit Kriterien A/B/C			
4	Habitatstruktur , Gesamtbewertung, 1..n - Parameter mit Kriterien A/B/C			
5	Beeinträchtigungen , Gesamtbewertung, 1..n - Parameter mit Kriterien A/B/C			
	Zustandsbewertung: AZ – Vorgabewert, Z – von AZ abweichend festgelegte Zustandsbewertung			
1	4030 (BFN) Trockene europäische Heiden		B	
3	Arteninventar		A	
3.2	Arteninventar			
	A: 6	11	A	
	B:			
	C: 2			
4	Habitatstrukturen		B	
4.2	Altersphasen (Flächenanteil in % pro Phase angeben)			
	A: alle vier Altersphasen vorhanden und Degenerationsphase nimmt < 50 % der Fläche ein			
	B: höchstens drei Altersphasen vorhanden oder Degenerationsphase nimmt 50-75 % der Fläche ein		B	
	C: Degenerationsphase nimmt > 75 % der Fläche ein			
4.2	Flächenanteil offener Bodenstellen, bei montanen Zwergstrauchheiden inkl. Fels- und Steindurchragungen			

Projekt	FFH-Monitoring	Interne Nr.	87108
		DK5 DK5-GK	5036
Handlungsbedarf	Nein	DK5 - Name	Rissen
Bearbeitung	BRA	Biotop-Nr. alt	230
Räumliche Abbildung	Fläche	Kartierung	01.09.2014
Anzahl Abschnitte	1	Fläche / Länge [m²/m]	802,7993
		Breite (lineare Abb.) [m]	

FFH-Bewertungen (BFN)			Wert	AZ	Z
1	Lebensraumtyp				
3	Arteninventar , Gesamtbewertung, 1..n - Parameter mit Kriterien A/B/C				
4	Habitatstruktur , Gesamtbewertung, 1..n - Parameter mit Kriterien A/B/C				
5	Beeinträchtigungen , Gesamtbewertung, 1..n - Parameter mit Kriterien A/B/C				
Zustandsbewertung: AZ – Vorgabewert , Z – von AZ abweichend festgelegte Zustandsbewertung					
	A: 5-10%				
	B: 1-<5% oder >10-25 %			B	
	C: fehlend oder > 25 %				
4.2	Zwergsträucher, Flächenanteil in %				
	A: > 60%				
	B: 40-60%			B	
	Begründung für Bewertung: 60 %				
	C: < 40%				
	Hinweise auf LRT-typische Fauna: Anteil der Wohnröhren v. Insekten, Ameisenbauten, etc.				
	A: hoch				
	B: gering			B	
	C: keine				
4.2	Moose und Flechten geschätzter Flächenanteil				
	A: hoch				
	B: gering			B	
	C: keine				
4.2	niedrigwüchsige Kräuter; geschätzter Flächenanteil				
	A: hoch				
	B: gering			B	
	C: keine				
5	Beeinträchtigungen			B	
5.2	Zerstörung von Vegetation und heidetypischer Bodenstruktur (z. B. durch militärische oder Freizeitnutzung; Angabe zur Ursache der Schädigung und dem betroffenen Flächenanteil in %)				
	A: < 5 %			A	
	B: 5 - 10 %				
	C: > 10 %				
5.2	Deckungsgrad Störungszeiger (z. B. Ruderalarten, Nitrophyten, Neophyten; Arten nennen, Deckung in % angeben)				
	A: invasive Neophyten fehlen, sonstige Störungszeiger < 5 %			A	
	Begründung für Bewertung: 2 %				
	B: höchstens punktuelle Vorkommen invasiver Neophyten ohne Ausbreitungstendenz; Deckung von Störungszeigern insgesamt gering (5-10 %)				
	C: (größer)flächige Vorkommen invasiver Neophyten oder sonstiger Störungszeiger (insgesamt > 10 %)				
5.2	Deckungsgrad Verbuschung bzw. Bewaldung (%)				
	A: < 10 %			A	
	Begründung für Bewertung: < 5 %				
	B: 10 - 35 %				
	C: > 35 - 70 %				
	Aufforstung bzw. angepflanzte Gehölze (betroffener Flächenanteil in %) Bezugsraum: Erstabgrenzung des Vorkommens				
	A: 0			A	
	B: <= 5 % (Einzelgehölze)				

Erhebungsbogen

B

Projekt	FFH-Monitoring	Interne Nr.	87108
		DK5 DK5-GK	5036
Handlungsbedarf	Nein	DK5 - Name	Rissen
Bearbeitung	BRA	Biotop-Nr. alt	230
Räumliche Abbildung	Fläche	Kartierung	01.09.2014
Anzahl Abschnitte	1	Fläche / Länge [m²/m]	802,7993
		Breite (lineare Abb.) [m]	

FFH-Bewertungen (BFN)

1 Lebensraumtyp			
3 Arteninventar , Gesamtbewertung, 1..n - Parameter mit Kriterien A/B/C			
4 Habitatstruktur , Gesamtbewertung, 1..n - Parameter mit Kriterien A/B/C			
5 Beeinträchtigungen , Gesamtbewertung, 1..n - Parameter mit Kriterien A/B/C			
Zustandsbewertung: AZ – Vorgabewert , Z – von AZ abweichend festgelegte Zustandsbewertung		Wert	AZ Z
5.2 C: > 5 % weitere Beeinträchtigungen A: B: Begründung für Bewertung: wie beschrieben C:			B
5.2 hochwüchsige Gräser, Flächenanteil A: < 10% B: 10-50% C: > 50%			A

Zeigerwerte der Pflanzenartenliste (Auswertung)

Standort	Belichtung	halbsonnig	7,2
Boden	Feuchte	frisch und mäßig frisch	4,8
	Stickstoff (N)	sehr stickstoffarm	1,9
	Reaktion	sehr sauer	2
Vegetation	Mahdverträglichkeit	schnittempfindlich (nur Herbstschnitt vertragend)	3,2
Zeigerwerte	Futterwert	sehr geringwertiges Futter	2,1
	Wechselfeuchteanzeiger		4
	Giftpflanzen		1
	Überschw.anzeiger		0

Pflanzenartenliste

Gruppe / Pflanzenart	MS	M	W	Vs	St	PA	Ph	Sz	VS	V	G	cf	§	Rote Liste			
														HH	ND	SH	D
Tracheobionta (Gefäßpflanzen)																	
Agrostis capillaris (Rotes Straußgras)	7	z	T	-	-												
Betula pendula (Hänge-Birke)	7	z		-	-												
Calluna vulgaris (Besenheide)	7	d	W	-	-								3		V		
Carex arenaria (Sand-Segge)	7	z	W	-	-								3		V		
Carex pilulifera (Pillen-Segge)	7	z	T	-	-												
Danthonia decumbens (Dreizahn)	7	z	W	-	-								2		3 V		
Deschampsia cespitosa (Rasen-Schmiele)	7	z		-	-												
Festuca filiformis (Haar-Schwingel)	7	w	W	-	-						X		1		3		
Frangula alnus (Faulbaum)	7	w		-	-												
Galium saxatile (Harzer Labkraut)	7	z	W	-	-								3				
Hieracium pilosella (Kleines Habichtskraut)	7	z		-	-												
Hypochaeris radicata (Gewöhnliches Ferkelkraut)	7	z	T	-	-												
Melampyrum pratense (Wiesen-Wachtelweizen)	7	w		-	-								2		V		
Nardus stricta (Borstgras)	7	w	W	-	-								2		3 V		
Prunus serotina (Späte Traubenkirsche)	7	z		-	-												
Rumex acetosella (Kleiner Sauerampfer)	7	z	T	-	-												

Projekt	FFH-Monitoring	Interne Nr.	87108
		DK5 DK5-GK	5036
Handlungsbedarf	Nein	DK5 - Name	Rissen
Bearbeitung	BRA	Biotop-Nr. alt	230
Räumliche Abbildung	Fläche	Kartierung	01.09.2014
Anzahl Abschnitte	1	Fläche / Länge [m²/m]	802,7993
		Breite (lineare Abb.) [m]	

Pflanzenartenliste														Rote Liste			
Gruppe / Pflanzenart	MS	M	W	Vs	St	PA	Ph	Sz	VS	V	G	cf	§	HH	ND	SH	D
Sorbus aucuparia (Eberesche)	7	z		-	-												
Stellaria graminea (Gras-Sternmiere)	7	w		-	-												
Vaccinium myrtillus (Gewöhnliche Heidelbeere)	7	z	T	-	-												
Anzahl Rote Liste Arten														7	6	2	
Anzahl Arten														19			

MS: Mengensystem; M: Mengenangabe, W: Bewertung der Art (FFH-Monitoring), Vs: Vegetationsschicht, St: Status, PA: Autor Phänologie; Ph: Phänologie, Sz: Soziabilität, VS: Vitalitätssystem; V: Vitalität, G: Geschlecht, cf: unsichere Bestimmung, §: Schutz nach BNatSchG, HH: Rote Liste Hamburg, Nds: Rote Liste Niedersachsen, SH: Rote Liste Schleswig-Holstein, D: Rote Liste Deutschland