

# Erhebungsbogen

**B**

<b>Projekt</b>	FFH-Monitoring	<b>Interne Nr.</b>	87107
		<b>DK5   DK5-GK</b>	<b>5036</b>
<b>Handlungsbedarf</b>	Nein	<b>DK5 - Name</b>	Rissen
<b>Bearbeitung</b>	BRA	<b>Biotop-Nr.   alt</b>	<b>229</b>
<b>Räumliche Abbildung</b>	Fläche	<b>Kartierung</b>	01.09.2014
<b>Anzahl Abschnitte</b>	1	<b>Fläche / Länge [m<sup>2</sup>/m]</b>	2833,5862
		<b>Breite (lineare Abb.) [m]</b>	

<b>Gesetzlicher Schutz</b>	<b>§ 30 (2) 3.2 Zwergstrauch- und Ginsterheiden</b>	<b>Schutz nur teilweise</b>	<b>Nein</b>
----------------------------	---	-----------------------------	-------------

<b>Gesamtbewertung</b>	8	Hochgradig wertvoll
– <b>Alter</b>	6	Biotop mittleren Alters, 50 bis 100 Jahre
– <b>Belastungsgrad</b>	8	geringe örtliche oder punktuelle Belastung
– <b>Ökolog. Funktion</b>	8	Wertbestimmender Bestandteil eines wertvollen Biotopkomplexes oder für den regionalen Biotopverbund.
– <b>Seltenheit</b>	8	Sehr seltener Biotoptyp, hohe Anteile seltener oder bedrohter Pflges., gesättigtes Artenspektrum, RL-Arten

## Bestandsbeschreibung

Nach Westen geneigter Hang mit Niveauunterschieden von fast 10 m. Von Süden her z.T. durch benachbarte Eichen und Kiefern etwas überschattet, hier offenbar mit höherer Laubablagerung und Übergängen der Zwergstrauchbestände in Richtung auf Blaubeerbestände. Größtenteils wird die Fläche aber dominiert von Besenheide, die in diesem Fall - anders als in benachbarten Flächen - offenbar etwas extensiver gepflegt wird, bis 30 cm hoch aufgewachsen ist und hier etwas kräftiger von Gräsern durchdrungen, mit einem höheren Anteil von Drahtschmiele, aber auch verschiedenen Seggen und einem etwas höheren Verbuschungsgrad.

## Vorkommen an Biotoptypen

1	TF	Typ	HF	F.Anteil
2	BTYP	Biotoptyp	- gesetzl. Grundl.	
3	Zusatz	Zusatz zum Biotoptypen		
4	LRT	Lebensraumtyp		
1	1		Ja	100 %
2	TCT	Trockene Sandheide (2000)		
4	4030	Trockene europäische Heiden		

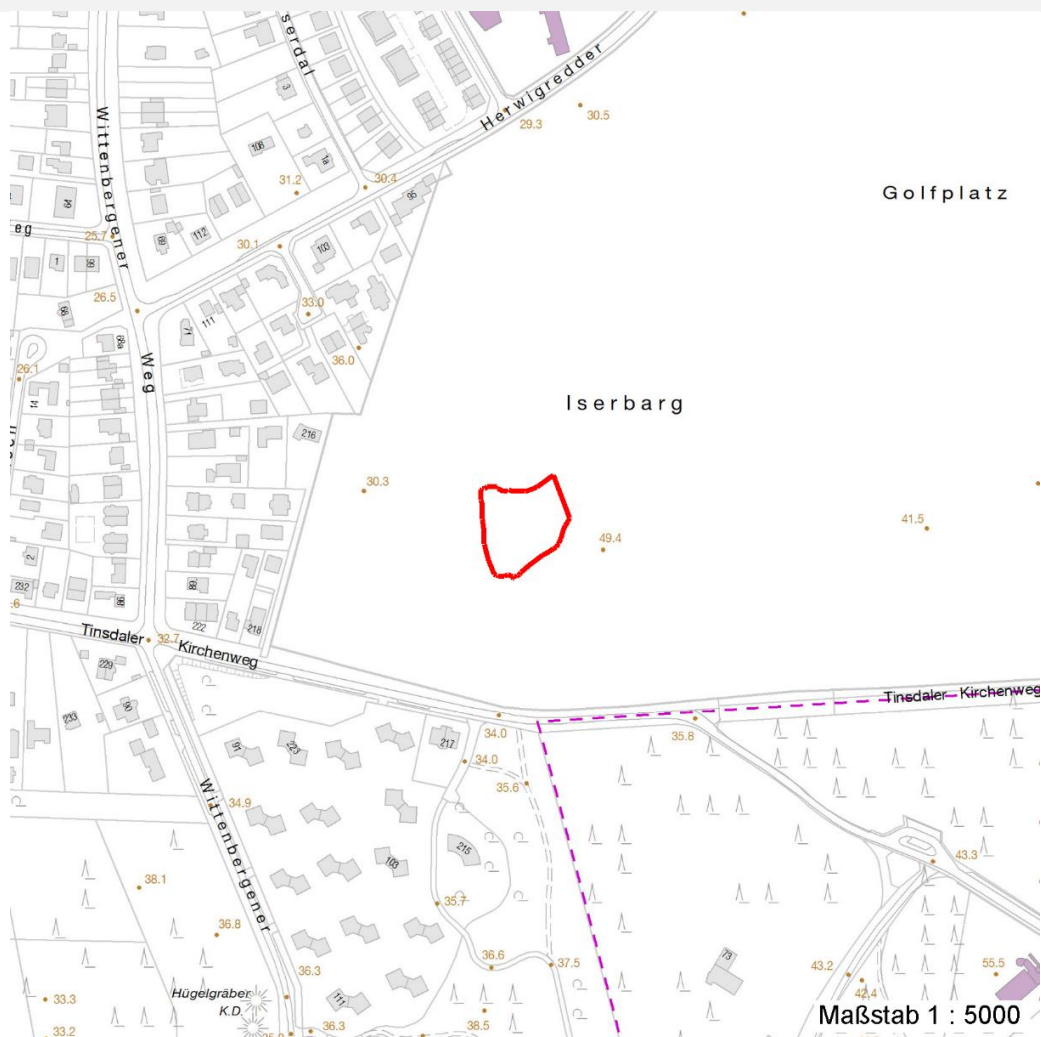
## Räumliche Lage

<b>Lagebeschreibung</b>	Golfplatz Rissen		
<b>Nachbarnutzung/en</b>	Golfrasen, Fußwege, Reste eines Kiefernwaldes		
<b>Rechtswert (X)</b>	550435	<b>Hochwert (Y)</b>	5936127
<b>Bezirk</b>	Altona	<b>Naturraum</b>	Blankeneser Höhenzug (696.00)
<b>Stadtteil (OT-Nr.)</b>	Rissen (227)	<b>Gemarkung</b>	Rissen (201)
<b>Digitaler Grünplan</b>	<input type="checkbox"/> <b>Hafengesamtgebiet</b>	<input type="checkbox"/> <b>Ramsargebiet</b>	<input type="checkbox"/> <b>EG-Vogelschutzgeb.</b>
<b>Ausgleichsflächen</b>	<input type="checkbox"/> <b>Biosphärenreservat</b>	<input type="checkbox"/> <b>Nationalpark</b>	<input type="checkbox"/>
<b>NSG / ND / LSG</b>	LSG Altona-Südwest, Ottensen, Othmarschen, Klein Flottbek, Nienstedten, Dockenhuden, Blankenese, Rissen [ HH-2003 / Anteil: 100% ]		
<b>FFH-GEBIET</b>			
<b>Wasserschutzgebiet</b>	Boursberg [ 3 / Anteil: 100% ]		

<b>Projekt</b>	FFH-Monitoring	<b>Interne Nr.</b>	87107
		<b>DK5   DK5-GK</b>	<b>5036</b>
		<b>DK5 - Name</b>	Rissen
<b>Handlungsbedarf</b>	Nein	<b>Biotop-Nr.   alt</b>	<b>229</b>
<b>Bearbeitung</b>	BRA	<b>Kartierung</b>	01.09.2014
<b>Räumliche Abbildung</b>	Fläche	<b>Fläche / Länge [m<sup>2</sup>/m]</b>	2833,5862
<b>Anzahl Abschnitte</b>	1	<b>Breite (lineare Abb.) [m]</b>	

## Räumliche Lage

### Karte



### Foto

Interne Nr.	Index	Dateiname	Aufnahmerichtung
38646	0	5036_229_010914_1.JPG	
38647	0	5036_229_010914_2.JPG	
38648	0	5036_229_010914_3.JPG	

### Weitere Angaben

Merkmal	Wert
<b>Auswertung</b>	
Gefährdung / Einflüsse	Aktuell keine erkennbar, mit Ausnahme der golfplatzspezifischen Störungen, Nutzungsintensität ist hier auch geringer als in anderen Flächen.
Wertgesichtspunkte	Artenreich, wenig gestört, wertvoller Insekten-Lebensraum, strukturreich.
zoologisch bedeutsame Strukturen	Blütenreiche Fluren
Bedeutung für Tiergruppe	Insekten, allgemein

# Erhebungsbogen

**B**

<b>Projekt</b>	FFH-Monitoring	<b>Interne Nr.</b>	87107
		<b>DK5   DK5-GK</b>	<b>5036</b>
<b>Handlungsbedarf</b>	Nein	<b>DK5 - Name</b>	Rissen
<b>Bearbeitung</b>	BRA	<b>Biotop-Nr.   alt</b>	<b>229</b>
<b>Räumliche Abbildung</b>	Fläche	<b>Kartierung</b>	01.09.2014
<b>Anzahl Abschnitte</b>	1	<b>Fläche / Länge [m<sup>2</sup>/m]</b>	2833,5862
		<b>Breite (lineare Abb.) [m]</b>	

## Weitere Angaben

Merkmal	Wert
Maßnahmen	Beibehalten der aktuellen Nutzung / Pflege - 1.2 (Nutzung und Pflege - wie bisher - aufrecht erhalten, der Vergrasung muss eventuell begegnet werden durch eine etwas intensivere Nutzung, eventuell auch ein Teilabplaggen von Flächen.)

## Foto

**Fotodatei** 5036\_229\_010914\_1.JPG

**Bildbeschreibung**  
**Aufnahmerichtung**



**Fotodatei** 5036\_229\_010914\_2.JPG

**Bildbeschreibung**  
**Aufnahmerichtung**



## Foto

**Fotodatei** 5036\_229\_010914\_3.JPG

**Bildbeschreibung**  
**Aufnahmerichtung**



**Fotodatei**  
**Bildbeschreibung**  
**Aufnahmerichtung**

# Erhebungsbogen

**B**

<b>Projekt</b>	FFH-Monitoring	<b>Interne Nr.</b>	87107
		<b>DK5   DK5-GK</b>	<b>5036</b>
<b>Handlungsbedarf</b>	Nein	<b>DK5 - Name</b>	Rissen
<b>Bearbeitung</b>	BRA	<b>Biotop-Nr.   alt</b>	<b>229</b>
<b>Räumliche Abbildung</b>	Fläche	<b>Kartierung</b>	01.09.2014
<b>Anzahl Abschnitte</b>	1	<b>Fläche / Länge [m<sup>2</sup>/m]</b>	2833,5862
		<b>Breite (lineare Abb.) [m]</b>	

## Teilflächenbeschreibung

<b>Teilflächentyp</b>		<b>Teilflächen-Nr.</b>	1
<b>Biotoptyp</b>	Trockene Sandheide (2000)	<b>Biotoptyp</b>	TCT
<b>- Zusatz</b>		<b>- gesetzl. Grundl.</b>	
<b>FFH-LRT</b>	Trockene europäische Heiden	<b>FFH-LRT</b>	4030
<b>Beschreibung</b>		<b>Entw.potential LRT</b>	
		<b>Hauptfläche</b>	Ja
		<b>Flächenanteil</b>	100 %
		<b>FFH-Unters.Fläche</b>	Nein
		<b>Saatgutfläche</b>	Nein

## Weitere Angaben

Merkmal	Wert
<b>Boden</b>	
Feuchte	4 - mäßig trocken und wechsell trocken
Reaktion	2 - sehr sauer
Stickstoffgehalt	2 - sehr stickstoffarm
<b>Standort, Relief</b>	
Belichtung	7 - halbsonnig
<b>Veg. - Zeigerwerte</b>	
Anz. Wechselfeuchtezeiger	3
Anz. Überschwemmungsz.	0
Anz. Magerkeitszeiger (N < 4)	17
Anteil Magerkeitszeiger (N < 4)	82 %
<b>Veg. - Soziologie</b>	
BfN Schlüssel	32 - Sedo-Scleranthetea (Lockere Sand- und Felsrasen) 38 - Nardo-Callunetea (Borstgras- und Zwergstrauchheiden)

## FFH-Bewertungen (BFN)

		Wert	AZ	Z
<b>1</b>	<b>Lebensraumtyp</b>			
<b>3</b>	<b>Arteninventar</b> , Gesamtbewertung, 1..n - Parameter mit Kriterien A/B/C			
<b>4</b>	<b>Habitatstruktur</b> , Gesamtbewertung, 1..n - Parameter mit Kriterien A/B/C			
<b>5</b>	<b>Beeinträchtigungen</b> , Gesamtbewertung, 1..n - Parameter mit Kriterien A/B/C			
	Zustandsbewertung: AZ – Vorgabewert , Z – von AZ abweichend festgelegte Zustandsbewertung			
<b>1</b>	<b>4030 (BFN) Trockene europäische Heiden</b>		<b>B</b>	
<b>3</b>	<b>Arteninventar</b>		<b>A</b>	
3.2	Arteninventar			
	A: 6	14	<b>A</b>	
	B:			
	C: 2			
<b>4</b>	<b>Habitatstrukturen</b>		<b>B</b>	
4.2	Altersphasen (Flächenanteil in % pro Phase angeben)			
	A: alle vier Altersphasen vorhanden und Degenerationsphase nimmt < 50 % der Fläche ein		<b>A</b>	
	B: höchstens drei Altersphasen vorhanden oder Degenerationsphase nimmt 50-75 % der Fläche ein			
	C: Degenerationsphase nimmt > 75 % der Fläche ein			

<b>Projekt</b>	FFH-Monitoring	<b>Interne Nr.</b>	87107
		<b>DK5   DK5-GK</b>	<b>5036</b>
<b>Handlungsbedarf</b>	Nein	<b>DK5 - Name</b>	Rissen
<b>Bearbeitung</b>	BRA	<b>Biotop-Nr.   alt</b>	<b>229</b>
<b>Räumliche Abbildung</b>	Fläche	<b>Kartierung</b>	01.09.2014
<b>Anzahl Abschnitte</b>	1	<b>Fläche / Länge [m<sup>2</sup>/m]</b>	2833,5862
		<b>Breite (lineare Abb.) [m]</b>	

## FFH-Bewertungen (BFN)

1	Lebensraumtyp			
3	Arteninventar, Gesamtbewertung, 1..n - Parameter mit Kriterien A/B/C			
4	Habitatstruktur, Gesamtbewertung, 1..n - Parameter mit Kriterien A/B/C			
5	Beeinträchtigungen, Gesamtbewertung, 1..n - Parameter mit Kriterien A/B/C			
Zustandsbewertung: AZ – Vorgabewert, Z – von AZ abweichend festgelegte Zustandsbewertung		Wert	AZ	Z
4.2	Flächenanteil offener Bodenstellen, bei montanen Zwergstrauchheiden inkl. Fels- und Steindurchragungen A: 5-10% B: 1-<5% oder >10-25 % C: fehlend oder > 25 %		B	
4.2	Zwergsträucher, Flächenanteil in % A: > 60% Begründung für Bewertung: 80 % B: 40-60% C: < 40% Hinweise auf LRT-typische Fauna: Anteil der Wohnröhren v. Insekten, Ameisenbauten, etc. A: hoch Begründung für Bewertung: Ameisenhaufen, auch Waldameise in der Fläche sowie Vorkommen von Eidechsen B: gering C: keine		A	
4.2	Moose und Flechten geschätzter Flächenanteil A: hoch B: gering C: keine		A	
4.2	niedrigwüchsige Kräuter; geschätzter Flächenanteil A: hoch B: gering C: keine		B	
<b>5</b>	<b>Beeinträchtigungen</b>		<b>B</b>	
5.2	Zerstörung von Vegetation und heidetypischer Bodenstruktur (z. B. durch militärische oder Freizeitnutzung; Angabe zur Ursache der Schädigung und dem betroffenen Flächenanteil in %) A: < 5 % B: 5 - 10 % C: > 10 %		A	
5.2	Deckungsgrad Störungszeiger (z. B. Ruderalarten, Nitrophyten, Neophyten; Arten nennen, Deckung in % angeben) A: invasive Neophyten fehlen, sonstige Störungszeiger < 5 % B: höchstens punktuelle Vorkommen invasiver Neophyten ohne Ausbreitungstendenz; Deckung von Störungszeigern insgesamt gering (5-10 %) C: (größer)flächige Vorkommen invasiver Neophyten oder sonstiger Störungszeiger (insgesamt > 10 %)		A	
5.2	Deckungsgrad Verbuschung bzw. Bewaldung (%) A: < 10 % Begründung für Bewertung: 2 % B: 10 - 35 % C: > 35 - 70 %		A	

# Erhebungsbogen

**B**

<b>Projekt</b>	FFH-Monitoring	<b>Interne Nr.</b>	87107
		<b>DK5   DK5-GK</b>	<b>5036</b>
<b>Handlungsbedarf</b>	Nein	<b>DK5 - Name</b>	Rissen
<b>Bearbeitung</b>	BRA	<b>Biotop-Nr.   alt</b>	<b>229</b>
<b>Räumliche Abbildung</b>	Fläche	<b>Kartierung</b>	01.09.2014
<b>Anzahl Abschnitte</b>	1	<b>Fläche / Länge [m<sup>2</sup>/m]</b>	2833,5862
		<b>Breite (lineare Abb.) [m]</b>	

## FFH-Bewertungen (BFN)

1	Lebensraumtyp			
3	Arteninventar, Gesamtbewertung, 1..n - Parameter mit Kriterien A/B/C			
4	Habitatstruktur, Gesamtbewertung, 1..n - Parameter mit Kriterien A/B/C			
5	Beeinträchtigungen, Gesamtbewertung, 1..n - Parameter mit Kriterien A/B/C			
Zustandsbewertung: AZ – Vorgabewert , Z – von AZ abweichend festgelegte Zustandsbewertung		Wert	AZ	Z
	Aufforstung bzw. angepflanzte Gehölze (betroffener Flächenanteil in %) Bezugsraum: Erstabgrenzung des Vorkommens			
	A: 0		A	
	B: <= 5 % (Einzelgehölze)			
	C: > 5 %			
5.2	weitere Beeinträchtigungen			
	A:			
	B:		B	
	Begründung für Bewertung: Störungen in den Randbereichen durch Golfbetrieb			
	C:			
5.2	hochwüchsige Gräser, Flächenanteil			
	A: < 10%		A	
	Begründung für Bewertung: 5 %			
	B: 10-50%			
	C: > 50%			

## Zeigerwerte der Pflanzenartenliste (Auswertung)

<b>Standort</b>	<b>Belichtung</b>	halbsonnig	7,3
<b>Boden</b>	<b>Feuchte</b>	mäßig trocken und wechsell trocken	4,1
	<b>Stickstoff (N)</b>	sehr stickstoffarm	2,1
	<b>Reaktion</b>	sehr sauer	2,1
<b>Vegetation</b>	<b>Mahdverträglichkeit</b>	schnittempfindlich (nur Herbstschnitt vertragend)	3
<b>Zeigerwerte</b>	<b>Futterwert</b>	sehr geringwertiges Futter	2,2
	<b>Wechselfeuchteanzeiger</b>		3
	<b>Giftpflanzen</b>		0
	<b>Überschw.anzeiger</b>		0

## Pflanzenartenliste

Gruppe / Pflanzenart	MS	M	W	Vs	St	PA	Ph	Sz	VS	V	G	cf	§	Rote Liste			
														HH	ND	SH	D
<b>Tracheobionta (Gefäßpflanzen)</b>																	
Agrostis capillaris (Rotes Straußgras)	7	z	T	-	-												
Betula pendula (Hänge-Birke)	7	z		-	-												
Calluna vulgaris (Besenheide)	7	d	W	-	-								3		V		
Carex arenaria (Sand-Segge)	7	h	W	-	-								3		V		
Carex pilulifera (Pillen-Segge)	7	z	T	-	-												
Danthonia decumbens (Dreizahn)	7	w	W	-	-								2		3	V	
Deschampsia flexuosa (Draht-Schmiele)	7	z	T	-	-												
Erica tetralix (Glocken-Heide)	7	w	W	-	-								2		V	V	
Festuca filiformis (Haar-Schwingel)	7	w	W	-	-								1		3		
Galium saxatile (Harzer Labkraut)	7	z	W	-	-								3				
Hieracium pilosella (Kleines Habichtskraut)	7	z	T	-	-												
Hypericum perforatum (Echtes Johanniskraut)	7	w		-	-												
Impatiens parviflora (Kleinblütiges Springkraut)	7	w		-	-												

# Erhebungsbogen

**B**

<b>Projekt</b>	FFH-Monitoring	<b>Interne Nr.</b>	87107
		<b>DK5   DK5-GK</b>	<b>5036</b>
<b>Handlungsbedarf</b>	Nein	<b>DK5 - Name</b>	Rissen
<b>Bearbeitung</b>	BRA	<b>Biotop-Nr.   alt</b>	<b>229</b>
<b>Räumliche Abbildung</b>	Fläche	<b>Kartierung</b>	01.09.2014
<b>Anzahl Abschnitte</b>	1	<b>Fläche / Länge [m<sup>2</sup>/m]</b>	2833,5862
		<b>Breite (lineare Abb.) [m]</b>	

## Pflanzenartenliste

Gruppe / Pflanzenart	MS	M	W	Vs	St	PA	Ph	Sz	VS	V	G	cf	§	Rote Liste			
														HH	ND	SH	D
Juncus squarrosus (Sparrige Binse)	7	w	W	-	-									1		3	V
Lotus corniculatus (Gewöhnlicher Hornklee)	7	w		-	-												V
Luzula campestris (Gewöhnliche Hainsimse)	7	w		-	-												V
Molinia caerulea (Blaues Pfeifengras)	7	w		-	-												
Nardus stricta (Borstgras)	7	z	W	-	-									2		3	V
Parthenocissus inserta (Wilder Wein)	7	w		-	-												
Pinus sylvestris (Wald-Kiefer)	7	w		-	-												
Prunus serotina (Späte Traubenkirsche)	7	w		-	-												
Quercus robur (Stiel-Eiche)	7	w		-	-												
Quercus rubra (Rot-Eiche)	7	w		-	-												
Rubus caesius (Kratzbeere)	7	z		-	-												
Rubus fruticosus agg. (Artengruppe Echte Brombeere)	7	w		-	-												
Rumex acetosella (Kleiner Sauerampfer)	7	z	T	-	-												
Stellaria graminea (Gras-Sternmiere)	7	w		-	-												
Vaccinium myrtillus (Gewöhnliche Heidelbeere)	7	w	T	-	-												
<b>Anzahl Rote Liste Arten</b>														<b>8</b>	<b>9</b>	<b>4</b>	
<b>Anzahl Arten</b>														<b>28</b>			

MS: Mengensystem; M: Mengenangabe, W: Bewertung der Art (FFH-Monitoring), Vs: Vegetationsschicht, St: Status, PA: Autor Phänologie; Ph: Phänologie, Sz: Soziabilität, VS: Vitalitätssystem; V: Vitalität, G: Geschlecht, cf: unsichere Bestimmung, §: Schutz nach BNatSchG, HH: Rote Liste Hamburg, Nds: Rote Liste Niedersachsen, SH: Rote Liste Schleswig-Holstein, D: Rote Liste Deutschland