

Erhebungsbogen

B

Projekt	Biotopkartierung Hamburg		Interne Nr.	1287
			DK5 DK5-GK	5036 5038
			DK5 - Name	Rissen
Handlungsbedarf	Nein		Biotop-Nr. alt	21 28
Bearbeitung	NET	Kopie	Nein	Kartierung
				29.08.2010
Räumliche Abbildung	Fläche			Fläche / Länge [m²/m]
				5115,8502
Anzahl Abschnitte	1			Breite (lineare Abb.) [m]

Gesetzlicher Schutz § 30 (2) 1.2 Natürliche oder naturnahe stehende Gewässer **Schutz nur teilweise** **Nein**

Gesamtbewertung	6	Wertvoll
– Alter	5	Biotop mittleren Alters, 20 bis 50 Jahre
– Belastungsgrad	6	Flächenhaft geringe oder örtlich stärkere oder Vorbelastung mit deutlichem Einfluß
– Ökolog. Funktion	6	Hohe Bedeutung in einem Biotopkomplex, für den lokalen Biotopverbund oder als Puffer
– Seltenheit	6	Seltener Biotoptyp, ohne seltene oder bedrohte Pflges., ungesättigtes Artenspektrum, reliktsische RL-Arten

Bestandsbeschreibung

Ehemaliger Teich in der Kiesgrube südöstlich vom Parkplatz, der in den letzten Jahren komplett mit Röhricht zugewachsen ist. Es dominieren Rohrkolben, Schwaden und Schilf. Ein großer Zungen-Hahnenfuß-Bestand geht vermutlich auf eine Pflanzung zurück. Kleiner Bestand des Zurückgekrümmten Dickblatts. Große Teile des Röhrichts stehen im flachen Wasser. Kaum noch Trittschäden. Am Nord- und Ostufer befindet sich landseitig an das Röhricht angelagert ein Gehölzsaum aus überwiegend Salweide und anderen Weiden.

Vorkommen an Biotoptypen

1	TF	Typ	HF	F.Anteil
2	BTYP	Biotoptyp		- gesetzl. Grundl.
3	Zusatz	Zusatz zum Biotoptypen		
4	LRT	Lebensraumtyp		
1	1		Ja	50 %
2	NRR	Rohrkolben-Röhricht (2000)		
4	kein LRT	kein Lebensraumtyp nach FFH-Richtlinie		
1	2			25 %
2	NRW	Wasserschwaden-Röhricht (2000)		
4	kein LRT	kein Lebensraumtyp nach FFH-Richtlinie		
1	3			25 %
2	NRS	Schilf-Röhricht (2000)		
4	kein LRT	kein Lebensraumtyp nach FFH-Richtlinie		

Räumliche Lage

Lagebeschreibung	Kiesgrube, Mitte	
Nachbarnutzung/en	Pionierwald Halbruderale Gras- und Staudenflur	
Rechtswert (X)	551809	Hochwert (Y) 5936763
Bezirk	Altona	Naturraum Blankeneser Höhenzug (696.00)
Stadtteil (OT-Nr.)	Sülldorf (226)	Gemarkung Sülldorf (202)
Digitaler Grünplan	<input checked="" type="checkbox"/> Hafengesamtgebiet	<input type="checkbox"/> Ramsargebiet <input type="checkbox"/> EG-Vogelschutzgeb.
Ausgleichsflächen	<input type="checkbox"/> Biosphärenreservat	<input type="checkbox"/> Nationalpark
NSG / ND / LSG	LSG Altona-Südwest, Ottensen, Othmarschen, Klein Flottbek, Nienstedten, Dockenhuden, Blankenese, Rissen [HH-2003 / Anteil: 28%], LSG Sülldorf [HH-2044 / Anteil: 72%]	
FFH-GEBIET		
Wasserschutzgebiet	Boursberg [3 / Anteil: 100%]	
23.04.2020		

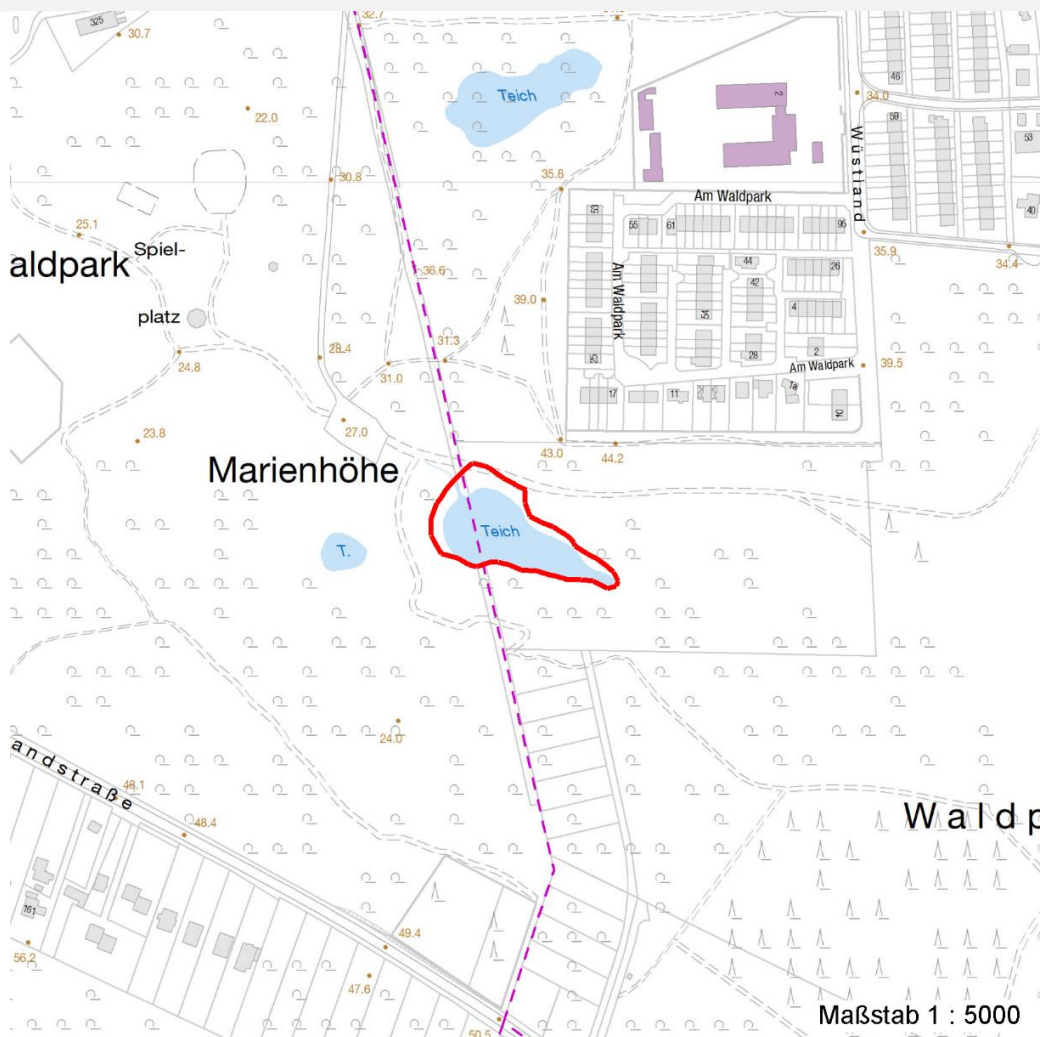
Erhebungsbogen

B

Projekt	Biotopkartierung Hamburg	Interne Nr.	1287	
		DK5 DK5-GK	5036	5038
		DK5 - Name	Rissen	
Handlungsbedarf	Nein	Biotop-Nr. alt	21	28
Bearbeitung	NET	Kartierung	29.08.2010	
Räumliche Abbildung	Fläche	Fläche / Länge [m²/m]	5115,8502	
Anzahl Abschnitte	1	Breite (lineare Abb.) [m]		

Räumliche Lage

Karte



Weitere Erhebungsbögen

Interne Nr.	Interne Nr. Zuordnung	DK5	Biotop-Nr.	Kartierung	Zuordnung	DK5 (GK)	Biotop-Nr. (alt)
1287	1300	5036	21	15.08.1987	K	5038	28
1287	1290	5036	21	16.09.2002	K	5038	28

Zuordnung: N = nachfolgende Kartierung, K = weitere Kartierungen (zeitlich vorher oder nachher)

Foto

Interne Nr.	Index	Dateiname	Aufnahmerichtung
16717	0	5036_21_290810_1.JPG	NO

Weitere Angaben

Merkmal	Wert
Auswertung	
Wertgesichtspunkte	naturnahe Strukturen

Erhebungsbogen

B

Projekt	Biotopkartierung Hamburg	Interne Nr.	1287	
		DK5 DK5-GK	5036	5038
Handlungsbedarf	Nein	DK5 - Name	Rissen	
Bearbeitung	NET	Biotop-Nr. alt	21	28
Räumliche Abbildung	Fläche	Kartierung	29.08.2010	
Anzahl Abschnitte	1	Fläche / Länge [m²/m]	5115,8502	
		Breite (lineare Abb.) [m]		

Weitere Angaben

Merkmal	Wert
zoologisch bedeutsame Strukturen	breite Röhrichtsäume flache Ufer Insektenbrutstätte
Bedeutung für Tiergruppe	Röhricht Insekten
Ziele der Entwicklung	Erhalt
Maßnahmen	keine Angaben - 0

Foto

Fotodatei	5036_21_290810_1.JPG	Fotodatei
Bildbeschreibung		Bildbeschreibung
Aufnahmerichtung	NO	Aufnahmerichtung



Teilflächenbeschreibung

Teilflächentyp		Teilflächen-Nr.	1
Biotoptyp	Rohrkolben-Röhricht (2000)	Biotoptyp	NRR
- Zusatz		- gesetzl. Grundl.	
FFH-LRT	kein Lebensraumtyp nach FFH-Richtlinie	FFH-LRT	kein LRT
Beschreibung		Entw.potential LRT	
Standort: sandig		Hauptfläche	Ja
		Flächenanteil	50 %
		FFH-Unters.Fläche	Nein
		Saatgutfläche	Nein

Erhebungsbogen

B

Projekt	Biotopkartierung Hamburg		Interne Nr.	1287	
			DK5 DK5-GK	5036	5038
Handlungsbedarf	Nein		DK5 - Name	Rissen	
Bearbeitung	NET	Kopie	Biotop-Nr. alt	21	28
Räumliche Abbildung	Fläche	Nein	Kartierung	29.08.2010	
Anzahl Abschnitte	1		Fläche / Länge [m²/m]	5115,8502	
			Breite (lineare Abb.) [m]		

Weitere Angaben

Merkmal	Wert
Boden	
Feuchte	10 - zeitweise wasserüberstaut
Stickstoffgehalt	6 - mäßig stickstoffarm bis stickstoffreich
Gewässer	
Böschungshöhe	0.30 m
Länge	100.00 m
Breite	50.00 m
Wasserführung	w - wechselnde Wasserstände
Strömung	k - keine Strömung
Trübung	m - mittlere Trübung
Standort, Relief	
Böschungsneigung	flach - 1:2 bis 1:3
Belichtung	7 - halbsonnig
Veg. - Deckg./Ant.	
Gesamt	100 %
1. Baumschicht	10 %
Strauchschicht	5 %
1. Krautschicht	100 %
Veg. - Höhe	
Gesamt, durchschn.	2.50 m

Zeigerwerte der Pflanzenartenliste (Auswertung)

Standort	Belichtung	halbsonnig	7,5
Boden	Feuchte	sehr naß	9,3
	Stickstoff (N)	stickstoffreich	7,4
	Reaktion	neutral	7,2
Vegetation	Mahdverträglichkeit	schnittempfindlich bis mäßig schnittverträglich	3,6
Zeigerwerte	Futterwert	sehr geringwertiges Futter	2
	Wechselfeuchteanzeiger		4
	Giftpflanzen		2
	Überschw.anzeiger		6

Pflanzenartenliste

Gruppe / Pflanzenart	MS	M	W	Vs	St	PA	Ph	Sz	VS	V	G	cf	Rote Liste			
													§	HH	ND	SH
Tracheobionta (Gefäßpflanzen)																
Acer pseudoplatanus (Berg-Ahorn)	7	w		S												
Betula pendula (Hänge-Birke)	7	w		S												
Carex acutiformis (Sumpf-Segge)	7	w		K1												
Crassula helmsii (Zurückgekrümmtes Dickblatt)	7	w		K1	-											
Glyceria maxima (Wasser-Schwaden)	7	h		K1												
Iris pseudacorus (Gelbe Schwertlilie)	7	w		K1									b			
Juncus articulatus (Glieder-Binse)	7	w		K1												
Juncus effusus (Flutter-Binse)	7	w		K1												
Lycopus europaeus (Gewöhnlicher Wolfstrapp)	7	z		K1												
Lysimachia nummularia (Pfennigkraut)	7	w		K1												

Erhebungsbogen

B

Projekt	Biotopkartierung Hamburg	Interne Nr.	1287	
		DK5 DK5-GK	5036	5038
Handlungsbedarf	Nein	DK5 - Name	Rissen	
Bearbeitung	NET	Biotop-Nr. alt	21	28
Räumliche Abbildung	Fläche	Kartierung	29.08.2010	
Anzahl Abschnitte	1	Fläche / Länge [m²/m]	5115,8502	
		Breite (lineare Abb.) [m]		

Pflanzenartenliste

Gruppe / Pflanzenart	MS	M	W	Vs	St	PA	Ph	Sz	VS	V	G	cf	§	Rote Liste				
														HH	ND	SH	D	
Mentha aquatica (Wasser-Minze)	7	z		K1														
Myosotis scorpioides (Sumpf-Vergissmeinnicht)	7	w		K1														V
Phragmites australis (Schilf)	7	h		K1														
Ranunculus lingua (Zungen-Hahnenfuß)	7	z		K1	-								b	2	3	2	3	
Salix alba (Silber-Weide)	7	z		B1														
Salix caprea (Sal-Weide)	7	z		S														
Salix cinerea (Grau-Weide)	7	w		S														
Salix viminalis (Korb-Weide)	7	w		S														
Salix x rubens (Fahl-Weide)	7	w		S														
Typha latifolia (Breitblättriger Rohrkolben)	7	h		K1														
Urtica dioica (Große Brennessel)	7	w		K1														
Anzahl Rote Liste Arten														1	1	2	1	
Anzahl Arten														21				

MS: Mengensystem; M: Mengenangabe, W: Bewertung der Art (FFH-Monitoring), Vs: Vegetationsschicht, St: Status, PA: Autor Phänologie; Ph: Phänologie, Sz: Soziabilität, VS: Vitalitätssystem; V: Vitalität, G: Geschlecht, cf: unsichere Bestimmung, §: Schutz nach BNatSchG, HH: Rote Liste Hamburg, Nds: Rote Liste Niedersachsen, SH: Rote Liste Schleswig-Holstein, D: Rote Liste Deutschland

Teilflächenbeschreibung

Teilflächentyp		Teilflächen-Nr.	2
Biotoptyp	Wasserschwaden-Röhricht (2000)	Biotoptyp	NRW
- Zusatz		- gesetzl. Grundl.	
FFH-LRT	kein Lebensraumtyp nach FFH-Richtlinie	FFH-LRT	kein LRT
Beschreibung		Entw.potential LRT	
		Hauptfläche	
		Flächenanteil	25 %
		FFH-Unters.Fläche	Nein
		Saatgutfläche	Nein

Teilflächenbeschreibung

Teilflächentyp		Teilflächen-Nr.	3
Biotoptyp	Schilf-Röhricht (2000)	Biotoptyp	NRS
- Zusatz		- gesetzl. Grundl.	
FFH-LRT	kein Lebensraumtyp nach FFH-Richtlinie	FFH-LRT	kein LRT
Beschreibung		Entw.potential LRT	
		Hauptfläche	
		Flächenanteil	25 %
		FFH-Unters.Fläche	Nein
		Saatgutfläche	Nein

Erhebungsbogen

B

Projekt	Biotopkartierung Hamburg			Interne Nr.	1287	
				DK5 DK5-GK	5036	5038
				DK5 - Name	Rissen	
Handlungsbedarf	Nein			Biotop-Nr. alt	21	28
Bearbeitung	NET	Kopie	Nein	Kartierung	29.08.2010	
Räumliche Abbildung	Fläche			Fläche / Länge [m²/m]	5115,8502	
Anzahl Abschnitte	1			Breite (lineare Abb.) [m]		