

Erhebungsbogen

B

Projekt	Biotopkartierung Hamburg	Interne Nr.	1407
		DK5 DK5-GK	5036 5038
Handlungsbedarf	Nein	DK5 - Name	Rissen
Bearbeitung	NET	Biotop-Nr. alt	180 42
Räumliche Abbildung	Linie	Kartierung	03.06.2010
Anzahl Abschnitte	10	Fläche / Länge [m²/m]	1958,852
		Breite (lineare Abb.) [m]	3

Gesetzlicher Schutz § 14 (2) 2.2 Knicks **Schutz nur teilweise** **Nein**

Gesamtbewertung	6 Wertvoll
– Alter	7 Biotop hohen Alters, 100 bis 200 Jahre
– Belastungsgrad	6 Flächenhaft geringe oder örtlich stärkere oder Vorbelastung mit deutlichem Einfluß
– Ökolog. Funktion	6 Hohe Bedeutung in einem Biotopkomplex, für den lokalen Biotopverbund oder als Puffer
– Seltenheit	6 Seltener Biotoptyp, ohne seltene oder bedrohte Pflges., ungesättigtes Artenspektrum, reliktsische RL-Arten

Bestandsbeschreibung

Meist gut ausgebildete Knicks mit relativ dicht stehenden Überhältern (Stieleichen). Knickwallhöhe zwischen 30 und 100 cm. Die Strauchschicht ist ebenfalls meist gut ausgeprägt, vielfach mit Schlehe. Ausnahmen: Abschnitt 8, Strauchschicht ausschließlich aus der nicht heimischen Späten Traubenkirsche.

Abschnitt 6: Überhälter halb Eiche, halb Birke, Strauchschicht überwiegend fehlend, Krautschicht von Gräsern beherrscht.

Abschnitt 7: Baumschicht Stieleiche und Zitterpappel, Krautschicht mit viel Giersch und Brombeere.

Abschnitt 10: Verläuft am Waldrand, dicht stehende Eichen-Überhälter, Strauchschicht leicht überaltert (Hasel), Krautschicht v. a. Brombeer.

Die Krautschicht ist im Regelfall von Gräsern oder Stickstoffzeigern geprägt.

Vorkommen an Biotoptypen

1	TF	Typ	HF	F.Anteil
2	BTYP	Biotoptyp	- gesetzl. Grundl.	
3	Zusatz	Zusatz zum Biotoptypen		
4	LRT	Lebensraumtyp		
1	1		Ja	100 %
2	HWM	Strauch-Baum-Knick (2000)		
3	3	starkes Baumholz, Brusthöhendurchmesser 50 - < 70 cm (3)		

Räumliche Lage

Lagebeschreibung	Nordosten des Kartenblattes Acker		
Nachbarnutzung/en	Brache (Abschnitt 6) Wald (Abschnitt 6)		
Rechtswert (X)	551595	Hochwert (Y)	5938025
Bezirk	Altona	Naturraum	Holm - Wedeler Geestrandgebiet (694.02)
Stadtteil (OT-Nr.)	Rissen (227)	Gemarkung	Rissen (201)
Digitaler Grünplan	<input type="checkbox"/> Hafengesamtgebiet	<input type="checkbox"/> Ramsargebiet	<input type="checkbox"/> EG-Vogelschutzgeb.
Ausgleichsflächen NSG / ND / LSG	<input type="checkbox"/> Biosphärenreservat	<input type="checkbox"/> Nationalpark	<input type="checkbox"/>
FFH-GEBIET	LSG Altona-Südwest, Ottensen, Othmarschen, Klein Flottbek, Nienstedten, Dockenhuden, Blankenese, Rissen [HH-2003 / Anteil: 100%]		
Wasserschutzgebiet	Boursberg [3 / Anteil: 100%]		

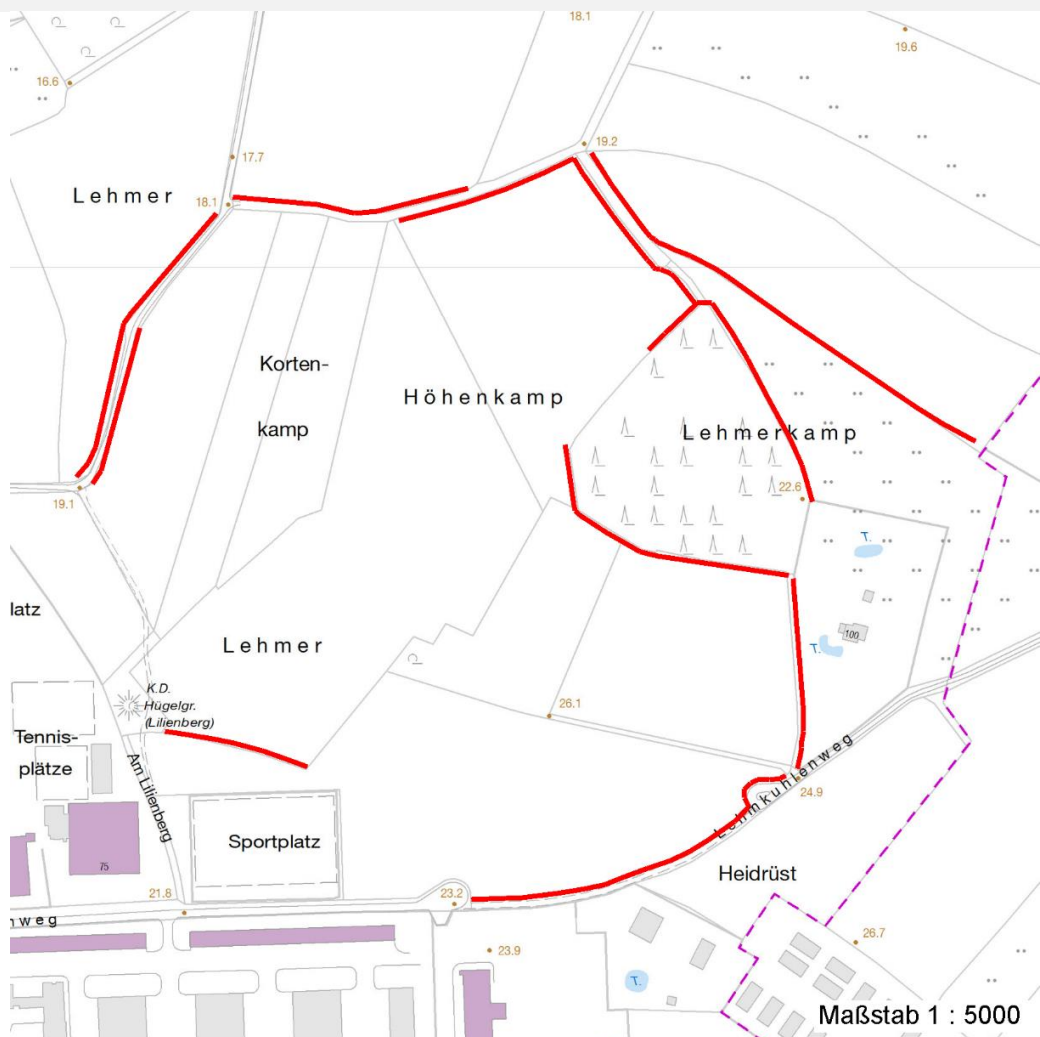
Erhebungsbogen

B

Projekt	Biotopkartierung Hamburg	Interne Nr.	1407
		DK5 DK5-GK	5036 5038
		DK5 - Name	Rissen
Handlungsbedarf	Nein	Biotop-Nr. alt	180 42
Bearbeitung	NET	Kartierung	03.06.2010
Räumliche Abbildung	Linie	Fläche / Länge [m²/m]	1958,852
Anzahl Abschnitte	10	Breite (lineare Abb.) [m]	3

Räumliche Lage

Karte



Weitere Erhebungsbögen

Interne Nr.	Interne Nr. Zuordnung	DK5	Biotop-Nr.	Kartierung	Zuordnung	DK5 (GK)	Biotop-Nr. (alt)
1407	1406	5036	180	28.08.2002	K	5038	42
1407	108835	5036	248	24.10.2015	N		
1407	108836	5036	249	24.10.2015	N	5038	42

Zuordnung: N = nachfolgende Kartierung, K = weitere Kartierungen (zeitlich vorher oder nachher)

Foto

Interne Nr.	Index	Dateiname	Aufnahmerichtung
16874	0	5036_180_030610_1.JPG	N
16875	0	5036_180_030610_2.JPG	O
16876	0	5036_180_030610_3.JPG	N
16877	0	5036_180_030610_4.JPG	N
16878	0	5036_180_030610_5.JPG	O
16879	0	5036_180_030610_6.JPG	N

Erhebungsbogen

B

Projekt	Biotopkartierung Hamburg		Interne Nr.	1407
			DK5 DK5-GK	5036 5038
Handlungsbedarf	Nein		DK5 - Name	Rissen
Bearbeitung	NET	Kopie Nein	Biotop-Nr. alt	180 42
Räumliche Abbildung	Linie		Kartierung	03.06.2010
Anzahl Abschnitte	10		Fläche / Länge [m²/m]	1958,852
			Breite (lineare Abb.) [m]	3

Foto

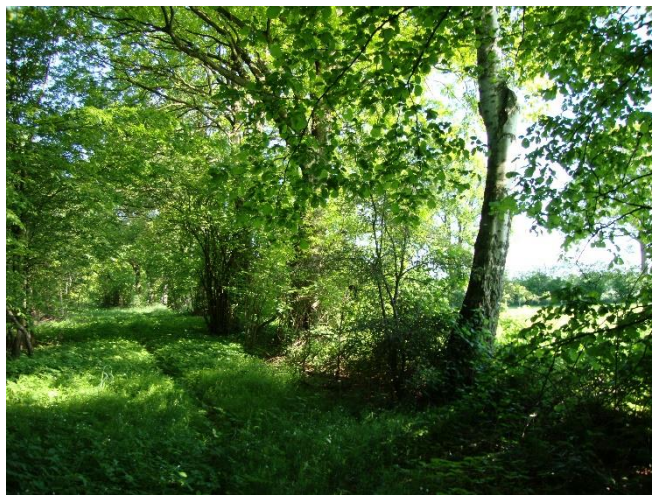
Interne Nr.	Index	Dateiname	Aufnahmerichtung
16880	0	5036_180_030610_7.JPG	N
16881	0	5036_180_030610_8.JPG	S
16882	0	5036_180_030610_9.JPG	W

Weitere Angaben

Merkmal	Wert
Auswertung	
Gefährdung / Einflüsse	Eutrophierung
Wertgesichtspunkte	Bedeutung für das Landschaftsbild Bedeutung für den Biotopverbund Bestandteil der historischen Kulturlandschaft Landschaftstypischer Biotop
Ziele der Entwicklung	Erhaltung
Maßnahmen	Knick auf den Stock setzen - 8.1

Foto

Fotodatei	5036_180_030610_1.JPG	Fotodatei	5036_180_030610_2.JPG
Bildbeschreibung	Abschnitt 1 + 2	Bildbeschreibung	Abschnitt 3 + 4
Aufnahmerichtung	N	Aufnahmerichtung	O



Erhebungsbogen

B

Projekt	Biotopkartierung Hamburg	Interne Nr.	1407	
		DK5 DK5-GK	5036	5038
Handlungsbedarf	Nein	DK5 - Name	Rissen	
Bearbeitung	NET	Biotop-Nr. alt	180	42
Räumliche Abbildung	Linie	Kartierung	03.06.2010	
Anzahl Abschnitte	10	Fläche / Länge [m²/m]	1958,852	
		Breite (lineare Abb.) [m]	3	

Foto

Fotodatei	5036_180_030610_3.JPG	Fotodatei	5036_180_030610_4.JPG
Bildbeschreibung	Abschnitt 5	Bildbeschreibung	Abschnitt 7
Aufnahmerichtung	N	Aufnahmerichtung	N



Teilflächenbeschreibung

Teilflächentyp		Teilflächen-Nr.	1
Biotoptyp	Strauch-Baum-Knick (2000)	Biotoptyp	HWM
- Zusatz	starkes Baumholz, Brusthöhendurchmesser 50 - < 70 cm (3)	- gesetzl. Grundl.	
FFH-LRT		FFH-LRT	
Beschreibung	Standort: (schwach lehmiger) Sand	Entw.potential LRT	
		Hauptfläche	Ja
		Flächenanteil	100 %
		FFH-Unters.Fläche	Nein
		Saatgutfläche	Nein

Weitere Angaben

Merkmal	Wert
Boden	
Feuchte	5 - frisch und mäßig frisch
Stickstoffgehalt	6 - mäßig stickstoffarm bis stickstoffreich
Standort, Relief	
Relief	Knickprofil
Belichtung	5 - halbschattig
Veg. - Deckg./Ant.	
Gesamt	100 %
1. Baumschicht	80 %
Strauchsicht	70 %
1. Krautschicht	80 %
Veg. - Höhe	
Gesamt, durchschn.	15.00 m

Erhebungsbogen

B

Projekt	Biotopkartierung Hamburg		Interne Nr.	1407	
			DK5 DK5-GK	5036	5038
Handlungsbedarf	Nein		DK5 - Name	Rissen	
Bearbeitung	NET	Kopie	Biotop-Nr. alt	180	42
Räumliche Abbildung	Linie	Nein	Kartierung	03.06.2010	
Anzahl Abschnitte	10		Fläche / Länge [m²/m]	1958,852	
			Breite (lineare Abb.) [m]	3	

Zeigerwerte der Pflanzenartenliste (Auswertung)

Standort	Belichtung	halbsonnig bis halbschattig	6,2
Boden	Feuchte	frisch und mäßig frisch	5,2
	Stickstoff (N)	mäßig stickstoffarm bis stickstoffreich	6,4
	Reaktion	schwach sauer	6,4
Vegetation	Mahdverträglichkeit	schnittempfindlich bis mäßig schnittverträglich	4,4
Zeigerwerte	Futterwert	geringwertiges Futter	3,4
	Wechselfeuchteanzeiger		4
	Giftpflanzen		3
	Überschw.anzeiger		1

Pflanzenartenliste

Gruppe / Pflanzenart	MS	M	W	Vs	St	PA	Ph	Sz	VS	V	G	cf	Rote Liste						
													§	HH	ND	SH	D		
Tracheobionta (Gefäßpflanzen)																			
Aegopodium podagraria (Giersch)	7	h		K1	-														
Agrostis capillaris (Rotes Straußgras)	7	w		K1															
Ajuga reptans (Kriechender Günsel)	7	w		K1	-														
Alliaria petiolata (Knoblauchsrauke)	7	z		K1	-														
Alopecurus pratensis (Wiesen-Fuchsschwanz)	7	w		K1	-														
Anthriscus sylvestris (Wiesen-Kerbel)	7	w		K1															
Artemisia vulgaris (Gewöhnlicher Beifuß)	7	w		K1															
Betula pendula (Hänge-Birke)	7	w		B1	-														
Chaerophyllum bulbosum (Knolliger Kälberkopf)	7	w		K1	-										3			3	
Corylus avellana (Haselnuss)	7	z		S															
Crataegus monogyna (Eingrifflicher Weißdorn)	7	z		S															
Dactylis glomerata (Wiesen-Knäuelgras)	7	z		K1															
Elymus repens (Gewöhnliche Quecke)	7	z		K1															
Frangula alnus (Faulbaum)	7	w		S															
Galium aparine (Kletten-Labkraut)	7	w		K1	-														
Geum urbanum (Echte Nelkenwurz)	7	w		K1	-														
Holcus lanatus (Wolliges Honiggras)	7	z		K1															
Holcus mollis (Weiches Honiggras)	7	w		K1															
Impatiens parviflora (Kleinblütiges Springkraut)	7	w		K1															
Lamium album (Weiße Taubnessel)	7	w		K1	-														
Ligustrum vulgare (Gemeiner Liguster)	7	w		S	-														
Lonicera periclymenum (Wald-Geißblatt)	7	w		S	-														
Lysimachia vulgaris (Gewöhnlicher Gilbweiderich)	7	w		K1	-														
Poa nemoralis (Hain-Rispengras)	7	w		K1	-														
Polygonatum multiflorum (Vielblütige Weißwurz)	7	w		K1	-														
Populus tremula (Zitter-Pappel)	7	w		B1	-														
Populus tremula (Zitter-Pappel)	7	w		S	-														
Prunus serotina (Späte Traubenkirsche)	7	w		S															
Prunus spinosa (Schlehe)	7	h		S															
Pteridium aquilinum (Adlerfarn)	7	w		K1	-														
Quercus robur (Stiel-Eiche)	7	h		B1															

Erhebungsbogen

B

Projekt	Biotopkartierung Hamburg	Interne Nr.	1407
		DK5 DK5-GK	5036 5038
Handlungsbedarf	Nein	DK5 - Name	Rissen
Bearbeitung	NET	Biotop-Nr. alt	180 42
Räumliche Abbildung	Linie	Kartierung	03.06.2010
Anzahl Abschnitte	10	Fläche / Länge [m²/m]	1958,852
		Breite (lineare Abb.) [m]	3

Pflanzenartenliste

Gruppe / Pflanzenart	MS	M	W	Vs	St	PA	Ph	Sz	VS	V	G	cf	§	Rote Liste			
														HH	ND	SH	D
Quercus robur (Stiel-Eiche)	7	z		S													
Ranunculus acris (Scharfer Hahnenfuß)	7	w		K1	-												
Rosa canina (Hunds-Rose)	7	w		S	-												
Rubus fruticosus agg. (Artengruppe Echte Brombeere)	7	z		S													
Salix alba (Silber-Weide)	7	w		B1	-												
Scrophularia nodosa (Knotige Braunwurz)	7	w		K1	-												
Sorbus aucuparia (Eberesche)	7	z		S													
Stellaria holostea (Große Sternmiere)	7	h		K1													
Urtica dioica (Große Brennessel)	7	z		K1													
Anzahl Rote Liste Arten														1	1		
Anzahl Arten														38			

MS: Mengensystem; M: Mengenangabe, W: Bewertung der Art (FFH-Monitoring), Vs: Vegetationsschicht, St: Status, PA: Autor Phänologie; Ph: Phänologie, Sz: Soziabilität, VS: Vitalitätssystem; V: Vitalität, G: Geschlecht, cf: unsichere Bestimmung, §: Schutz nach BNatSchG, HH: Rote Liste Hamburg, Nds: Rote Liste Niedersachsen, SH: Rote Liste Schleswig-Holstein, D: Rote Liste Deutschland