

Erhebungsbogen

B

Projekt	Biotopkartierung Hamburg		Interne Nr.	1218
			DK5 DK5-GK	5036 5238
Handlungsbedarf	Nein		DK5 - Name	Rissen
Bearbeitung	SCÖ	Kopie	Nein	Biotop-Nr. alt
Räumliche Abbildung	Fläche			167 67
Anzahl Abschnitte	1			Kartierung
				16.09.2002
				Fläche / Länge [m²/m]
				22199,726
				Breite (lineare Abb.) [m]

Gesetzlicher Schutz **_ kein gesetzl. Schutz kein gesetzlich geschütztes Biotop** **Schutz nur teilweise** **Nein**

Gesamtbewertung	5	Noch wertvoll, gut entwicklungsfähig
– Alter	4	Biotop mittleren Alters, 10 bis 20 Jahre
– Belastungsgrad	6	Flächenhaft geringe oder örtlich stärkere oder Vorbelastung mit deutlichem Einfluß
– Ökolog. Funktion	5	Bedeutung in einem Biotopkomplex, für den lokalen Biotopverbund oder als Puffer
– Seltenheit	4	Verbr. Biotoptyp ohne biotoptypische Artenvielfalt, Ubiquisten

Bestandsbeschreibung

Artenreiche Gras- und Staudenflur in der Rissener Kiesgrube, die in diesem Teil als naturnahe Grünanlage genutzt wird. Stellenweise ist die Fläche bereits mit größeren Bäumen und Sträuchern verbuscht (Weiden und Birken, HRS). In den offenen Flächen nur vereinzelt Rosen und Birken. Am Westrand befindet sich ein feuchter Bereich (AKF) mit Flatter- und Gliederbinse angrenzend an den Bereich eines Teiches. Die übrige Fläche (AKM) wird von Gräsern (Land-Reitgras, Knaulgras, Rotschwingel, Quecke und Rotes Straußgras) und Kräutern (Spitzwegerich, Rotklee) geprägt.

Vorkommen an Biotoptypen

1	TF	Typ	HF	F.Anteil
2	BTYP	Biotoptyp		- gesetzl. Grundl.
3	Zusatz	Zusatz zum Biotoptypen		
4	LRT	Lebensraumtyp		
1	1		Ja	85 %
2	AKM	Halbruderale Gras- und Staudenflur mittlerer Standorte (2000)		
1	2			10 %
2	HRS	Sonstiges Sukzessionsgebüsch (2000)		
1	3			5 %
2	AKF	Halbruderale Gras- und Staudenflur feuchter Standorte (2000)		

Räumliche Lage

Lagebeschreibung	Rissener Kiesgrube		Hochwert (Y)	5936730
Nachbarnutzung/en	Wald, Gewässer, Brache		Naturraum	Blankeneser Höhenzug (696.00)
Rechtswert (X)	551980		Gemarkung	Sülldorf (202)
Bezirk	Altona		Ramsargebiet	EG-Vogelschutzgeb.
Stadtteil (OT-Nr.)	Sülldorf (226)		Biosphärenreservat	
Digitaler Grünplan	<input checked="" type="checkbox"/>	Hafengesamtgebiet	Nationalpark	
Ausgleichsflächen				
NSG / ND / LSG	LSG Sülldorf [HH-2044 / Anteil: 100%]			
FFH-GEBIET				
Wasserschutzgebiet	Boursberg [3 / Anteil: 100%]			

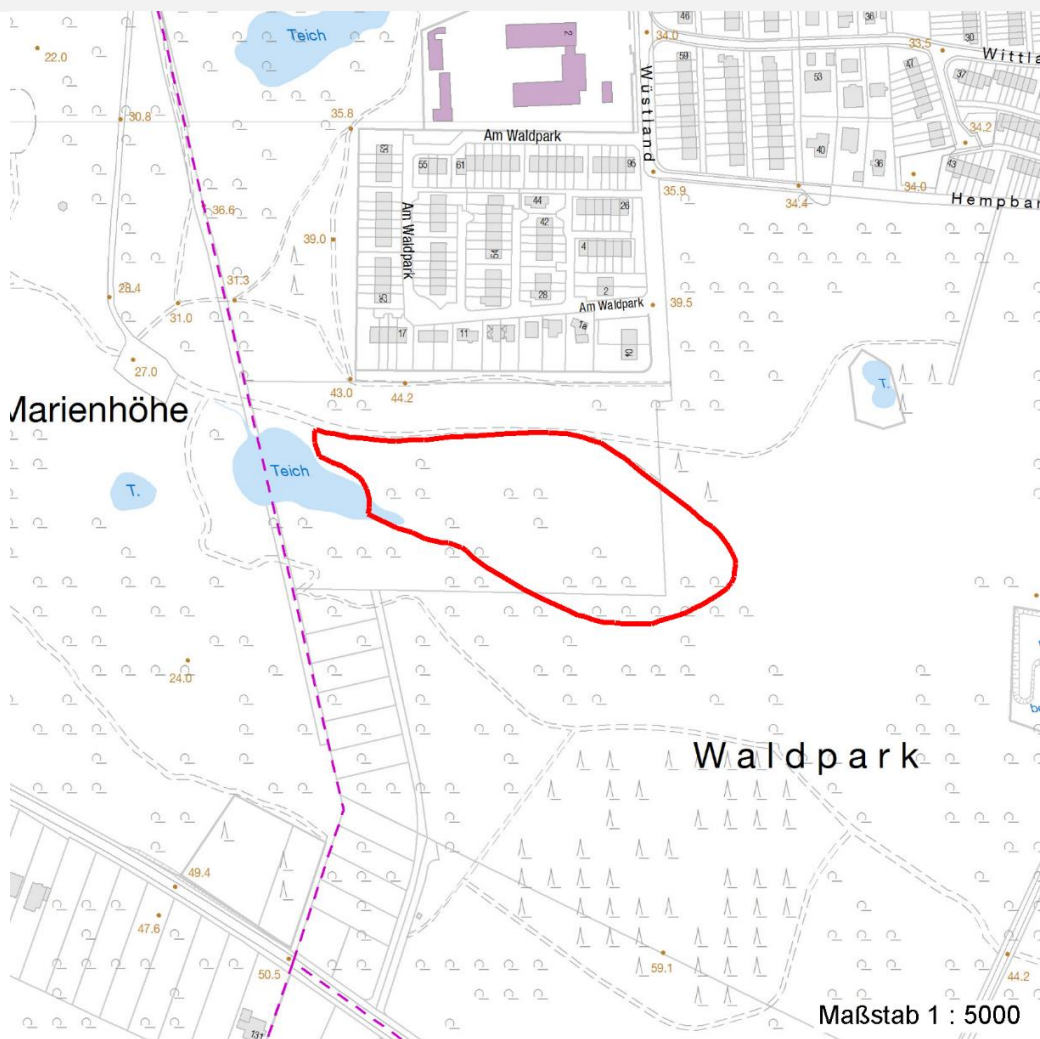
Erhebungsbogen

B

Projekt	Biotopkartierung Hamburg	Interne Nr.	1218
		DK5 DK5-GK	5036 5238
		DK5 - Name	Rissen
Handlungsbedarf	Nein	Biotop-Nr. alt	167 67
Bearbeitung	SCÖ	Kartierung	16.09.2002
Räumliche Abbildung	Fläche	Fläche / Länge [m²/m]	22199,726
Anzahl Abschnitte	1	Breite (lineare Abb.) [m]	

Räumliche Lage

Karte



Weitere Erhebungsbögen

Interne Nr.	Interne Nr. Zuordnung	DK5	Biotop-Nr.	Kartierung	Zuordnung	DK5 (GK)	Biotop-Nr. (alt)
1218	1266	5036	167	28.06.2010	N	5238	67
1218	1266	5036	167	28.06.2010	K	5238	67
1218	3937	5236	141	11.09.2010	N	5238	10136
1218	1195	5036	22	15.08.1987	/	5038	29
1218	3871	5236	11	01.01.1991	>	5238	32
1218	3788	5236	14	15.09.1987	/	5238	35

Zuordnung: N = nachfolgende Kartierung, K = weitere Kartierungen (zeitlich vorher oder nachher)

Foto

Interne Nr.	Index	Dateiname	Aufnahmerichtung
13628	0	5036_167_160902_1.JPG	

Erhebungsbogen

B

Projekt	Biotopkartierung Hamburg	Interne Nr.	1218	
		DK5 DK5-GK	5036	5238
Handlungsbedarf	Nein	DK5 - Name	Rissen	
Bearbeitung	SCÖ	Biotop-Nr. alt	167	67
Räumliche Abbildung	Fläche	Kartierung	16.09.2002	
Anzahl Abschnitte	1	Fläche / Länge [m²/m]	22199,726	
		Breite (lineare Abb.) [m]		

Weitere Angaben

Merkmal	Wert
Auswertung	
Gefährdung / Einflüsse	Erholungsnutzung (Hunde) Trampelpfade
Wertgesichtspunkte	artenreich naturnah seltene Pflanzen sind u. U. ursprünglich angesät
Bedeutung für Tiergruppe	Heuschrecken Spinnen
Ziele der Entwicklung	Erhaltung
Maßnahmen	große Bereiche (wegen des Nutzungsdruckes) offen halten durch Mahd und Abräumen (einmal alle 3 Jahre)

Foto

Fotodatei 5036_167_160902_1.JPG
Bildbeschreibung
Aufnahmerichtung

Fotodatei
Bildbeschreibung
Aufnahmerichtung



Teilflächenbeschreibung

Teilflächentyp		Teilflächen-Nr.	1
Biotoptyp	Halbruderale Gras- und Staudenflur mittlerer Standorte (2000)	Biotoptyp	AKM
- Zusatz		- gesetzl. Grundl.	
FFH-LRT		FFH-LRT	
Beschreibung	Standort: sandig	Entw.potential LRT	
		Hauptfläche	Ja
		Flächenanteil	85 %
		FFH-Unters.Fläche	Nein
		Saatgutfläche	Nein

Erhebungsbogen

B

Projekt	Biotopkartierung Hamburg		Interne Nr.	1218	
			DK5 DK5-GK	5036	5238
Handlungsbedarf	Nein		DK5 - Name	Rissen	
Bearbeitung	SCÖ	Kopie	Biotop-Nr. alt	167	67
Räumliche Abbildung	Fläche	Nein	Kartierung	16.09.2002	
Anzahl Abschnitte	1		Fläche / Länge [m²/m]	22199,726	
			Breite (lineare Abb.) [m]		

Weitere Angaben

Merkmal	Wert
Boden	
Feuchte	5 - frisch und mäßig frisch
Stickstoffgehalt	5 - mäßig stickstoffarm
Standort, Relief	
Relief	eben
Belichtung	7 - halbsonnig
Veg. - Deckg./Ant.	
Gesamt	100 %
Strauchschicht	10 %
1. Krautschicht	100 %
Mooschicht	5 %
Veg. - Höhe	
Gesamt, durchschn.	1.20 m

Zeigerwerte der Pflanzenartenliste (Auswertung)

Standort	Belichtung	halbsonnig	7
Boden	Feuchte	mäßig feucht und wechselfeucht	5,7
	Stickstoff (N)	mäßig stickstoffarm	5,3
	Reaktion	schwach sauer	6,1
Vegetation	Mahdverträglichkeit	mäßig bis gut schnittverträglich (erster Schnitt nicht vor Mitte Juni)	6
Zeigerwerte	Futterwert	mäßige Futterqualität	4,5
	Wechselfeuchteanzeiger		10
	Giftpflanzen		0
	Überschw.anzeiger		2

Pflanzenartenliste

Gruppe / Pflanzenart	MS	M	W	Vs	St	PA	Ph	Sz	VS	V	G	cf	Rote Liste					
													§	HH	ND	SH	D	
Tracheobionta (Gefäßpflanzen)																		
Achillea millefolium (Gewöhnliche Schafgarbe)	7	w		K1														
Aethusa cynapium (Hundspetersilie)	7	w		K1														
Agrimonia procera (Großer Odermennig)	7	w		K1											2		3	
Agrostis capillaris (Rotes Straußgras)	7	z		K1														
Agrostis stolonifera agg. (Artengruppe Ausläufer-Straußgras)	7	w		K1														
Artemisia vulgaris (Gewöhnlicher Beifuß)	7	w		K1														
Betula pendula (Hänge-Birke)	7	z		S														
Calamagrostis epigejos (Land-Reitgras)	7	h		K1														
Carex hirta (Behaarte Segge)	7	w		K1														
Cerastium holosteoides (Gewöhnliches Hornkraut)	7	z		K1														
Cirsium arvense (Acker-Kratzdistel)	7	z		K1														
Cirsium vulgare (Gewöhnliche Kratzdistel)	7	w		K1														
Crataegus monogyna (Eingrifflicher Weißdorn)	7	w		S														
Dactylis glomerata (Wiesen-Knäuelgras)	7	z		K1														
Daucus carota (Wilde Möhre)	7	w		K1														
Elymus repens (Gewöhnliche Quecke)	7	z		K1														

Erhebungsbogen

B

Projekt	Biotopkartierung Hamburg	Interne Nr.	1218	
		DK5 DK5-GK	5036	5238
Handlungsbedarf	Nein	DK5 - Name	Rissen	
Bearbeitung	SCÖ	Biotop-Nr. alt	167	67
Räumliche Abbildung	Fläche	Kartierung	16.09.2002	
Anzahl Abschnitte	1	Fläche / Länge [m²/m]	22199,726	
		Breite (lineare Abb.) [m]		

Teilflächenbeschreibung

Teilflächentyp		Teilflächen-Nr.	2
Biotoptyp	Sonstiges Sukzessionsgebüsch (2000)	Biotoptyp	HRS
- Zusatz		- gesetzl. Grundl.	
FFH-LRT		FFH-LRT	
Beschreibung		Entw.potential LRT	
		Hauptfläche	
		Flächenanteil	10 %
		FFH-Unters.Fläche	Nein
		Saatgutfläche	Nein

Teilflächenbeschreibung

Teilflächentyp		Teilflächen-Nr.	3
Biotoptyp	Halbruderale Gras- und Staudenflur feuchter Standorte (2000)	Biotoptyp	AKF
- Zusatz		- gesetzl. Grundl.	
FFH-LRT		FFH-LRT	
Beschreibung		Entw.potential LRT	
		Hauptfläche	
		Flächenanteil	5 %
		FFH-Unters.Fläche	Nein
		Saatgutfläche	Nein