

Erhebungsbogen

B

Projekt	Biotopkartierung Hamburg	Interne Nr.	1222	
		DK5 DK5-GK	5036	5238
Handlungsbedarf	Nein	DK5 - Name	Rissen	
Bearbeitung	SCÖ	Biotop-Nr. alt	166	64
Räumliche Abbildung	Fläche	Kartierung	16.09.2002	
Anzahl Abschnitte	1	Fläche / Länge [m²/m]	23196,5245	
		Breite (lineare Abb.) [m]		

Gesetzlicher Schutz **kein gesetzl. Schutz** **kein gesetzlich geschütztes Biotop** **Schutz nur teilweise** **Nein**

Gesamtbewertung	5	Noch wertvoll, gut entwicklungsfähig
– Alter	5	Biotop mittleren Alters, 20 bis 50 Jahre
– Belastungsgrad	5	Flächenhaft mittlere oder örtlich starke Belastung
– Ökolog. Funktion	6	Hohe Bedeutung in einem Biotopkomplex, für den lokalen Biotopverbund oder als Puffer
– Seltenheit	6	Seltener Biotoptyp, ohne seltene oder bedrohte Pflges., ungesättigtes Artenspektrum, reliktsche RL-Arten

Bestandsbeschreibung

Pionierwald aus Birken, Salweide und anderen Weidenarten an nordexponiertem Hang. Nach Westen geht die Vegetation in einen lichten Birkenbestand über. Der größte Teil des Pionierwaldes ist vermutlich aus einer Initialpflanzung hervorgegangen. Die Krautschicht besteht meist aus Drahtschmiele und Rotem Straußgras, die je nach Beschattung mehr oder weniger dicht wachsen. Stellenweise wurden Sichtschneisen angelegt, in denen Rosen und Brombeeren den Bestand prägen.

Vorkommen an Biotoptypen

1	TF	Typ	HF	F.Anteil
2	BTYP	Biotoptyp		- gesetzl. Grundl.
3	Zusatz	Zusatz zum Biotoptypen		
4	LRT	Lebensraumtyp		
1	1		Ja	100 %
2	WPB	Birken- und Espen-Pionier- oder Vorwald (2000)		

Räumliche Lage

Lagebeschreibung	Rissener Kiesgrube		
Nachbarnutzung/en	Wald, Brache		
Rechtswert (X)	551977	Hochwert (Y)	5936663
Bezirk	Altona	Naturraum	Blankeneser Höhenzug (696.00)
Stadtteil (OT-Nr.)	Sülldorf (226)	Gemarkung	Sülldorf (202)
Digitaler Grünplan	<input checked="" type="checkbox"/> Hafengesamtgebiet	<input type="checkbox"/> Ramsargebiet	<input type="checkbox"/> EG-Vogelschutzgeb.
Ausgleichsflächen	<input type="checkbox"/> Biosphärenreservat	<input type="checkbox"/> Nationalpark	<input type="checkbox"/>
NSG / ND / LSG	LSG Altona-Südwest, Ottensen, Othmarschen, Klein Flottbek, Nienstedten, Dockenhuden, Blankenese, Rissen [HH-2003 / Anteil: 8%], LSG Sülldorf [HH-2044 / Anteil: 92%]		
FFH-GEBIET			
Wasserschutzgebiet	Boursberg [3 / Anteil: 100%]		

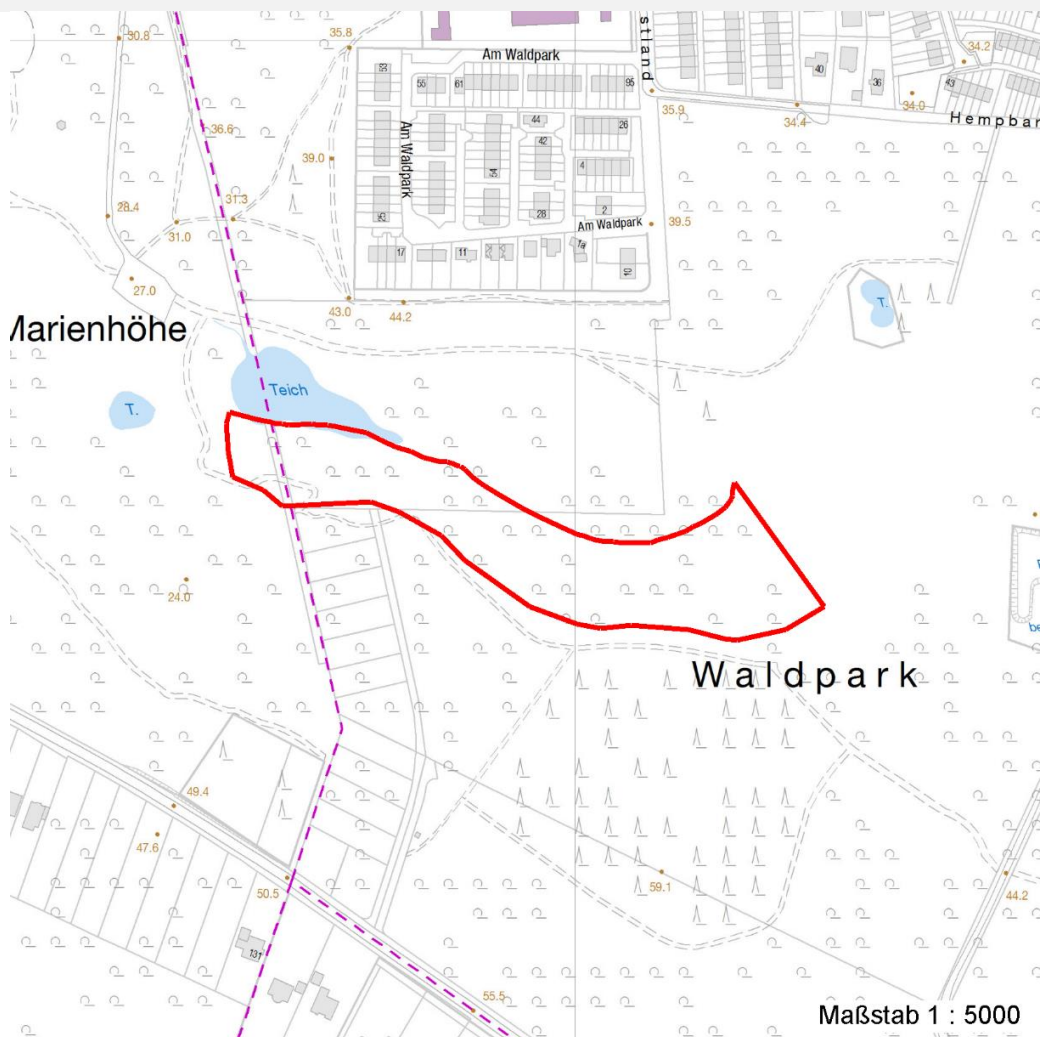
Erhebungsbogen

B

Projekt	Biotopkartierung Hamburg	Interne Nr.	1222	
		DK5 DK5-GK	5036	5238
		DK5 - Name	Rissen	
Handlungsbedarf	Nein	Biotop-Nr. alt	166	64
Bearbeitung	SCÖ	Kartierung	16.09.2002	
Räumliche Abbildung	Fläche	Fläche / Länge [m²/m]	23196,5245	
Anzahl Abschnitte	1	Breite (lineare Abb.) [m]		

Räumliche Lage

Karte



Weitere Erhebungsbögen

Interne Nr.	Interne Nr. Zuordnung	DK5	Biotop-Nr.	Kartierung	Zuordnung	DK5 (GK)	Biotop-Nr. (alt)
1222	3824	5236	26	28.06.2010	N	5238	64
1222	1280	5036	23	15.08.1987	>	5038	30
1222	1282	5036	24	15.08.1987	<	5038	31
1222	3788	5236	14	15.09.1987	<	5238	35

Zuordnung: N = nachfolgende Kartierung, K = weitere Kartierungen (zeitlich vorher oder nachher)

Foto

Interne Nr.	Index	Dateiname	Aufnahmerichtung
14192	0	5036_166_160902_1.JPG	

Erhebungsbogen

B

Projekt	Biotopkartierung Hamburg	Interne Nr.	1222	
		DK5 DK5-GK	5036	5238
Handlungsbedarf	Nein	DK5 - Name	Rissen	
Bearbeitung	SCÖ	Biotop-Nr. alt	166	64
Räumliche Abbildung	Fläche	Kartierung	16.09.2002	
Anzahl Abschnitte	1	Fläche / Länge [m²/m]	23196,5245	
		Breite (lineare Abb.) [m]		

Weitere Angaben

Merkmal	Wert
Auswertung	
Gefährdung / Einflüsse	Erholung Tritt Trampelpfade Sichtschneisen
Wertgesichtspunkte	teilweise naturnah Sukzession
Ziele der Entwicklung	Erhaltung / Sukzession
Maßnahmen	standortfremde Gehölze entfernen Sukzession

Foto

Fotodatei	5036_166_160902_1.JPG	Fotodatei	
Bildbeschreibung		Bildbeschreibung	
Aufnahmerichtung		Aufnahmerichtung	



Teilflächenbeschreibung

Teilflächentyp		Teilflächen-Nr.	1
Biotoptyp	Birken- und Espen-Pionier- oder Vorwald (2000)	Biotoptyp	WPB
- Zusatz		- gesetzl. Grundl.	
FFH-LRT		FFH-LRT	
Beschreibung		Entw.potential LRT	
Standort: sandig		Hauptfläche	Ja
Rissener Kiesgrube		Flächenanteil	100 %
		FFH-Unters.Fläche	Nein
		Saatgutfläche	Nein

Erhebungsbogen

B

Projekt	Biotopkartierung Hamburg		Interne Nr.	1222	
			DK5 DK5-GK	5036	5238
Handlungsbedarf	Nein		DK5 - Name	Rissen	
Bearbeitung	SCÖ	Kopie	Nein	Biotop-Nr. alt	166 64
Räumliche Abbildung	Fläche			Kartierung	16.09.2002
Anzahl Abschnitte	1			Fläche / Länge [m²/m]	23196,5245
				Breite (lineare Abb.) [m]	

Weitere Angaben

Merkmal	Wert
Boden	
Feuchte	5 - frisch und mäßig frisch
Stickstoffgehalt	5 - mäßig stickstoffarm
Standort, Relief	
Relief	nordexponierter Hang
Neigung - Gelände	N4 - stark geneigt (18-27 %)
Ausrichtung	N - Nord
Belichtung	5 - halbschattig
Veg. - Deckg./Ant.	
Gesamt	100 %
1. Baumschicht	80 %
Strauchschicht	50 %
1. Krautschicht	80 %
Moosschicht	50 %
Veg. - Höhe	
Gesamt, durchschn.	8.00 m

Zeigerwerte der Pflanzenartenliste (Auswertung)

Standort	Belichtung	halbsonnig	6,6
Boden	Feuchte	mäßig feucht und wechselfeucht	5,6
	Stickstoff (N)	mäßig stickstoffarm	5,2
	Reaktion	mäßig sauer	4,8
Vegetation	Mahdverträglichkeit	schnittempfindlich bis mäßig schnittverträglich	4,3
Zeigerwerte	Futterwert	mäßige Futterqualität	4
	Wechselfeuchteanzeiger		2
	Giftpflanzen		1
	Überschw.anzeiger		2

Pflanzenartenliste

Gruppe / Pflanzenart	MS	M	W	Vs	St	PA	Ph	Sz	VS	V	G	cf	Rote Liste					
													§	HH	ND	SH	D	
Tracheobionta (Gefäßpflanzen)																		
Acer pseudoplatanus (Berg-Ahorn)	7	w		S														
Agrostis capillaris (Rotes Straußgras)	7	h		K1														
Betula pendula (Hänge-Birke)	7	h		B1														
Betula pendula (Hänge-Birke)	7	h		S														
Calluna vulgaris (Besenheide)	7	w		K1										3			V	
Crataegus monogyna (Eingrifflicher Weißdorn)	7	w		S														
Dactylis glomerata (Wiesen-Knäuelgras)	7	z		K1														
Deschampsia flexuosa (Draht-Schmiele)	7	h		K1														
Dryopteris carthusiana (Dorniger Wurmfarne)	7	w		K1														
Dryopteris filix-mas (Gewöhnlicher Wurmfarne)	7	z		K1														
Elymus repens (Gewöhnliche Quecke)	7	z		K1														
Epilobium angustifolium (Schmalblättriges Weidenröschen)	7	w		K1														
Fagus sylvatica (Rotbuche)	7	w		B1														

Erhebungsbogen

B

Projekt	Biotopkartierung Hamburg		Interne Nr.	1222	
			DK5 DK5-GK	5036 5238	
Handlungsbedarf	Nein		DK5 - Name	Rissen	
Bearbeitung	SCÖ	Kopie	Nein	Biotop-Nr. alt	166 64
Räumliche Abbildung	Fläche		Kartierung	16.09.2002	
Anzahl Abschnitte	1		Fläche / Länge [m²/m]	23196,5245	
			Breite (lineare Abb.) [m]		

Pflanzenartenliste

Gruppe / Pflanzenart	MS	M	W	Vs	St	PA	Ph	Sz	VS	V	G	cf	§	Rote Liste			
														HH	ND	SH	D
Fagus sylvatica (Rotbuche)	7	w		S													
Fallopia japonica (Japanischer Staudenknöterich)	7	w		K1													
Frangula alnus (Faulbaum)	7	w		S													
Galeobdolon argentatum (Garten Goldnessel)	7	w		K1													
Geum urbanum (Echte Nelkenwurz)	7	w		K1													
Holcus lanatus (Wolliges Honiggras)	7	z		K1													
Hypericum perforatum (Echtes Johanniskraut)	7	w		K1													
Impatiens parviflora (Kleinblütiges Springkraut)	7	w		K1													
Pinus sylvestris (Wald-Kiefer)	7	z		B1													
Prunus spinosa (Schlehe)	7	z		S													
Quercus robur (Stiel-Eiche)	7	w		B1													
Quercus robur (Stiel-Eiche)	7	z		S													
Rosa canina (Hunds-Rose)	7	z		S													
Rubus fruticosus agg. (Artengruppe Echte Brombeere)	7	z		S													
Rubus idaeus (Himbeere)	7	z		S													
Salix alba (Silber-Weide)	7	z		B1													
Salix alba (Silber-Weide)	7	z		S													
Salix caprea (Sal-Weide)	7	h		B1													
Salix caprea (Sal-Weide)	7	h		S													
Salix dasyclados (Filzast-Weide)	7	w		S									X				
Scrophularia nodosa (Knotige Braunwurz)	7	w		K1													
Solidago canadensis (Kanadische Goldrute)	7	w		K1													
Sorbus aucuparia (Eberesche)	7	z		S													
Urtica dioica (Große Brennnessel)	7	w		K1													
Anzahl Rote Liste Arten														1	1		
Anzahl Arten														32			

MS: Mengensystem; M: Mengenangabe, W: Bewertung der Art (FFH-Monitoring), Vs: Vegetationsschicht, St: Status, PA: Autor Phänologie; Ph: Phänologie, Sz: Soziabilität, VS: Vitalitätssystem; V: Vitalität, G: Geschlecht, cf: unsichere Bestimmung, §: Schutz nach BNatSchG, HH: Rote Liste Hamburg, Nds: Rote Liste Niedersachsen, SH: Rote Liste Schleswig-Holstein, D: Rote Liste Deutschland