

Erhebungsbogen

B

Projekt	Biotopkartierung Hamburg		Interne Nr.	977
			DK5 DK5-GK	5034 5236
Handlungsbedarf	Nein		DK5 - Name	Falkenstein
Bearbeitung	NET	Kopie Nein	Biotop-Nr. alt	97 28
Räumliche Abbildung	Fläche		Kartierung	23.08.2001
Anzahl Abschnitte	1		Fläche / Länge [m²/m]	6591,0693
			Breite (lineare Abb.) [m]	

Gesetzlicher Schutz	§ 30 (2) 3.4 Trockenrasen	Schutz nur teilweise	Ja
----------------------------	---------------------------	-----------------------------	----

Gesamtbewertung	6 Wertvoll
– Alter	4 Biotop mittleren Alters, 10 bis 20 Jahre
– Belastungsgrad	5 Flächenhaft mittlere oder örtlich starke Belastung
– Ökolog. Funktion	7 Sehr hohe Bedeutung in einem Biotopkomplex, für den lokalen Biotopverbund oder als Puffer
– Seltenheit	6 Seltener Biotoptyp, ohne seltene oder bedrohte Pflges., ungesättigtes Artenspektrum, reliktsche RL-Arten

Bestandsbeschreibung

Zwei Teiche in Betonbecken mit flachem Wasser und einzelnen Inseln, die mit Birken und Kiefern bestanden sind. Im Wasser vereinzelt Röhrichtbestände und Seerosen. Im Wasser leben Goldfische und Graskarpfen. Am Teich werden Hausenten und -gänse gehalten. Am Rande des Gewässers gibt es einen kleinteiligen, artenreichen Saum aus Magerrasen mit viel Glockenblume, Thymian und Kleinem Habichtskraut.

Obwohl die Anlage formal zu den naturfernen Gewässern gehört und in gewissem Umfang genutzt wird, ist sie relativ naturnah und könnte eine Bedeutung für aquatische Organismen haben, da das Wasser offenbar ziemlich sauber ist.

Vorkommen an Biotoptypen

1	TF	Typ	HF	F.Anteil
2	BTYP	Biotoptyp		- gesetzl. Grundl.
3	Zusatz	Zusatz zum Biotoptypen		
4	LRT	Lebensraumtyp		
1	1		Ja	90 %
2	SXK	Klärteich, Absetzbecken (2000)		
3	I2	weitgehend befestigte oder verbaute Ufer (I2)		
1	2			10 %
2	TMZ	Sonstiger Trocken- oder Halbtrockenrasen (2000)		

Räumliche Lage

Lagebeschreibung	Wasserwerk Bausberg			
Nachbarnutzung/en	Wasserwerk, Wald			
Rechtswert (X)	551970	Hochwert (Y)	5935550	
Bezirk	Altona	Naturraum	Blankeneser Höhenzug (696.00)	
Stadtteil (OT-Nr.)	Blankenese (223)	Gemarkung	Blankenese (203)	
Digitaler Grünplan	<input type="checkbox"/> Hafengesamtgebiet	<input type="checkbox"/> Ramsargebiet	<input type="checkbox"/> EG-Vogelschutzgeb.	<input type="checkbox"/>
Ausgleichsflächen	<input type="checkbox"/> Biosphärenreservat	<input type="checkbox"/> Nationalpark	<input type="checkbox"/>	
NSG / ND / LSG	LSG Altona-Südwest, Ottensen, Othmarschen, Klein Flottbek, Nienstedten, Dockenhuden, Blankenese, Rissen [HH-2003 / Anteil: 31%]			
FFH-GEBIET				
Wasserschutzgebiet				

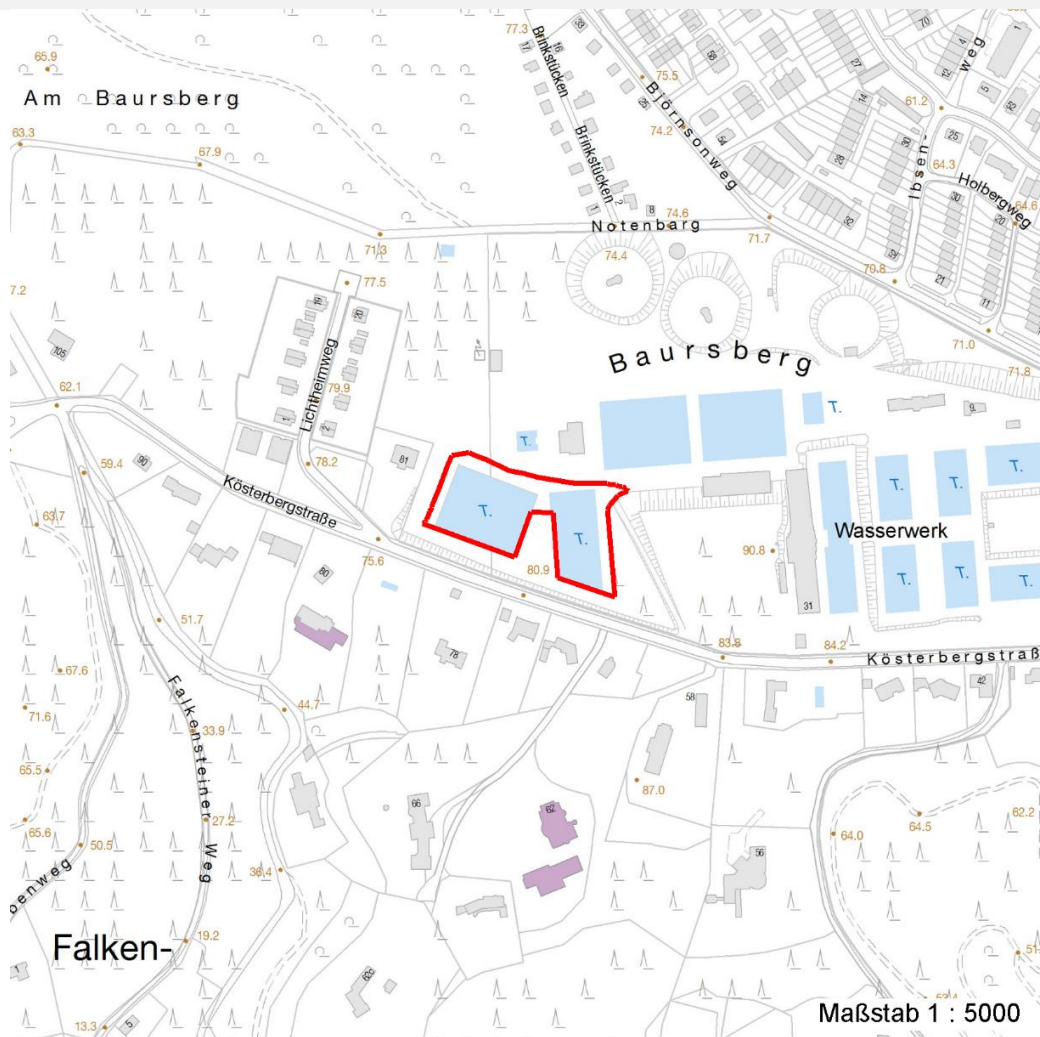
Erhebungsbogen

B

Projekt	Biotopkartierung Hamburg	Interne Nr.	977
		DK5 DK5-GK	5034 5236
		DK5 - Name	Falkenstein
Handlungsbedarf	Nein	Biotop-Nr. alt	97 28
Bearbeitung	NET	Kartierung	23.08.2001
Räumliche Abbildung	Fläche	Fläche / Länge [m²/m]	6591,0693
Anzahl Abschnitte	1	Breite (lineare Abb.) [m]	

Räumliche Lage

Karte



Weitere Erhebungsbögen

Interne Nr.	Interne Nr. Zuordnung	DK5	Biotop-Nr.	Kartierung	Zuordnung	DK5 (GK)	Biotop-Nr. (alt)
977	978	5034	97	10.09.2009	N	5236	28
977	978	5034	97	10.09.2009	K	5236	28

Zuordnung: N = nachfolgende Kartierung, K = weitere Kartierungen (zeitlich vorher oder nachher)

Foto

Interne Nr.	Index	Dateiname	Aufnahmerichtung
23645	0	5034_97_230801_1.JPG	
23646	0	5034_97_230801_2.JPG	
23647	0	5034_97_230801_3.JPG	
23648	0	5034_97_230801_4.JPG	

Erhebungsbogen

B

Projekt	Biotopkartierung Hamburg	Interne Nr.	977	
		DK5 DK5-GK	5034	5236
Handlungsbedarf	Nein	DK5 - Name	Falkenstein	
Bearbeitung	NET	Biotop-Nr. alt	97	28
Räumliche Abbildung	Fläche	Kartierung	23.08.2001	
Anzahl Abschnitte	1	Fläche / Länge [m²/m]	6591,0693	
		Breite (lineare Abb.) [m]		

Weitere Angaben

Merkmal	Wert
Auswertung	
Gefährdung / Einflüsse	Potenziell Beeinträchtigung von Amphibien durch Goldfische und Graskarpfen. Ufer weitgehend befestigt.
Wertgesichtspunkte	Naturnahe Wasservegetation, gute Wasserqualität.
Maßnahmen	Erhalt des Biotops in der gegenwärtigen Ausprägung - 1.4 Graskarpfen und Goldfische entfernen, Ufer naturnah gestalten.

Foto

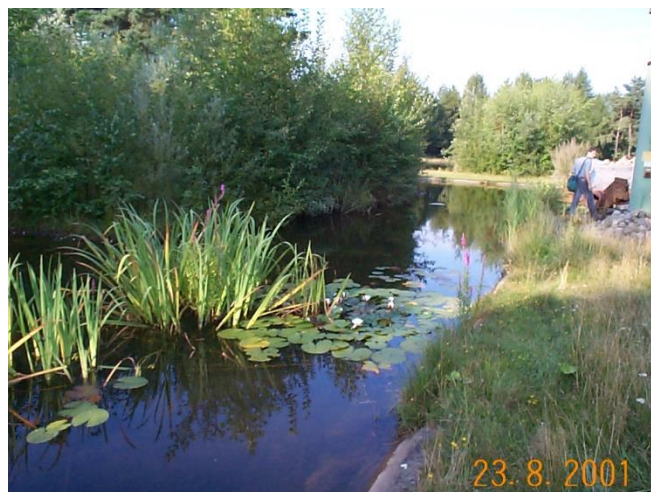
Fotodatei 5034_97_230801_1.JPG

Bildbeschreibung
Aufnahmerichtung



Fotodatei 5034_97_230801_2.JPG

Bildbeschreibung
Aufnahmerichtung



Erhebungsbogen

B

Projekt	Biotopkartierung Hamburg	Interne Nr.	977	
		DK5 DK5-GK	5034	5236
Handlungsbedarf	Nein	DK5 - Name	Falkenstein	
Bearbeitung	NET	Biotop-Nr. alt	97	28
Räumliche Abbildung	Fläche	Kartierung	23.08.2001	
Anzahl Abschnitte	1	Fläche / Länge [m²/m]	6591,0693	
		Breite (lineare Abb.) [m]		

Foto

Fotodatei 5034_97_230801_3.JPG

Bildbeschreibung
Aufnahmerichtung



Fotodatei 5034_97_230801_4.JPG

Bildbeschreibung
Aufnahmerichtung



Teilflächenbeschreibung

Teilflächentyp		Teilflächen-Nr.	1
Biotoptyp	Klärteich, Absetzbecken (2000)	Biotoptyp	SXK
- Zusatz	weitgehend befestigte oder verbaute Ufer (12)	- gesetzl. Grundl.	
FFH-LRT		FFH-LRT	
Beschreibung		Entw.potential LRT	
Standort: Gewässer		Hauptfläche	Ja
		Flächenanteil	90 %
		FFH-Unters.Fläche	Nein
		Saatgutfläche	Nein

Erhebungsbogen

B

Projekt	Biotopkartierung Hamburg		Interne Nr.	977
			DK5 DK5-GK	5034 5236
Handlungsbedarf	Nein		DK5 - Name	Falkenstein
Bearbeitung	NET	Kopie Nein	Biotop-Nr. alt	97 28
Räumliche Abbildung	Fläche		Kartierung	23.08.2001
Anzahl Abschnitte	1		Fläche / Länge [m²/m]	6591,0693
			Breite (lineare Abb.) [m]	

Weitere Angaben

Merkmal	Wert
Boden	
Feuchte	11 - flaches Gewässer
Gewässer	
Böschungshöhe	0.30 m
Gewässertiefe	0.50 m
Länge	60.00 m
Breite	40.00 m
Wasserführung	g - gleichmäßige Wasserführung
Strömung	k - keine Strömung
Trübung	k - klar, keine Trübung
Färbung	braun
Standort, Relief	
Böschungsneigung	steil - 1:1 bis 1:2
Neigung - Gelände	NO - nicht geneigt (<2 %)
Ausrichtung	FL - flach, keine Exposition
Belichtung	9 - vollsonnig
Luft	keine Besonderheiten
Veg. - Deckg./Ant.	
Gesamt	20 %
1. Krautschicht	20 %

Zeigerwerte der Pflanzenartenliste (Auswertung)

Standort	Belichtung	halbsonnig	7
Boden	Feuchte	sehr naß	9,1
	Stickstoff (N)	mäßig stickstoffarm bis stickstoffreich	5,7
	Reaktion	schwach sauer	6,2
Vegetation	Mahdverträglichkeit	schnittempfindlich (nur Herbstschnitt vertragend)	3,2
Zeigerwerte	Futterwert	sehr geringwertiges Futter	2
	Wechselfeuchteanzeiger		1
	Giftpflanzen		1
	Überschw.anzeiger		2

Pflanzenartenliste

Gruppe / Pflanzenart	MS	M	W	Vs	St	PA	Ph	Sz	VS	V	G	cf	Rote Liste			
													§	HH	ND	SH
Tracheobionta (Gefäßpflanzen)																
Betula pendula (Hänge-Birke)	7	I		S												
Deschampsia flexuosa (Draht-Schmiele)	7	I		K1												
Iris pseudacorus (Gelbe Schwertlilie)	7	w		-									b			
Juncus articulatus (Glieder-Binse)	7	w		K1												
Juncus effusus (Flatter-Binse)	7	z		K1												
Lythrum salicaria (Blut-Weiderich)	7	w		-												
Nymphaea alba (Weiße Seerose)	7	h		-									b	2		
Phragmites australis (Schilf)	7	h		-												
Pinus sylvestris (Wald-Kiefer)	7	I		S												
Salix alba (Silber-Weide)	7	I		S												

Erhebungsbogen

B

Projekt	Biotopkartierung Hamburg	Interne Nr.	977
		DK5 DK5-GK	5034 5236
Handlungsbedarf	Nein	DK5 - Name	Falkenstein
Bearbeitung	NET	Biotop-Nr. alt	97 28
Räumliche Abbildung	Fläche	Kartierung	23.08.2001
Anzahl Abschnitte	1	Fläche / Länge [m²/m]	6591,0693
		Breite (lineare Abb.) [m]	

Pflanzenartenliste

Gruppe / Pflanzenart	MS	M	W	Vs	St	PA	Ph	Sz	VS	V	G	cf	§	Rote Liste			
														HH	ND	SH	D
Salix caprea (Sal-Weide)	7	l		S													
Anzahl Rote Liste Arten													1				
Anzahl Arten													11				

MS: Mengensystem; M: Mengenangabe, W: Bewertung der Art (FFH-Monitoring), Vs: Vegetationsschicht, St: Status, PA: Autor Phänologie; Ph: Phänologie, Sz: Soziabilität, VS: Vitalitätssystem; V: Vitalität, G: Geschlecht, cf: unsichere Bestimmung, §: Schutz nach BNatSchG, HH: Rote Liste Hamburg, Nds: Rote Liste Niedersachsen, SH: Rote Liste Schleswig-Holstein, D: Rote Liste Deutschland

Teilflächenbeschreibung

Teilflächentyp		Teilflächen-Nr.	2
Biotoptyp	Sonstiger Trocken- oder Halbtrockenrasen (2000)	Biotoptyp	TMZ
- Zusatz		- gesetzl. Grundl.	
FFH-LRT		FFH-LRT	
Beschreibung		Entw.potential LRT	
Standort: Magerrasen		Hauptfläche	
		Flächenanteil	10 %
		FFH-Unters.Fläche	Nein
		Saatgutfläche	Nein

Weitere Angaben

Merkmal	Wert
Boden	
Feuchte	4 - mäßig trocken und wechsell trocken
Stickstoffgehalt	3 - stickstoffarm
Standort, Relief	
Relief	eben
Neigung - Gelände	N0 - nicht geneigt (<2 %)
Ausrichtung	FL - flach, keine Exposition
Belichtung	8 - sonnig
Luft	keine Besonderheiten
Veg. - Deckg./Ant.	
Gesamt	100 %
1. Krautschicht	100 %
Veg. - Höhe	
Gesamt, durchschn.	0.20 m

Erhebungsbogen

B

Projekt	Biotopkartierung Hamburg	Interne Nr.	977
		DK5 DK5-GK	5034 5236
Handlungsbedarf	Nein	DK5 - Name	Falkenstein
Bearbeitung	NET	Biotop-Nr. alt	97 28
Räumliche Abbildung	Fläche	Kartierung	23.08.2001
Anzahl Abschnitte	1	Fläche / Länge [m²/m]	6591,0693
		Breite (lineare Abb.) [m]	

Zeigerwerte der Pflanzenartenliste (Auswertung)

Standort	Belichtung	halbsonnig	7,3
Boden	Feuchte	trocken	3,5
	Stickstoff (N)	stickstoffarm	2,8
	Reaktion	mäßig sauer bis sauer	3,7
Vegetation	Mahdverträglichkeit	schnittempfindlich bis mäßig schnittverträglich	4,4
Zeigerwerte	Futterwert	mäßige Futterqualität	3,7
	Wechselfeuchteanzeiger		0
	Giftpflanzen		0
	Überschw.anzeiger		0

Pflanzenartenliste

Gruppe / Pflanzenart	MS	M	W	Vs	St	PA	Ph	Sz	VS	V	G	cf	§	Rote Liste			
														HH	ND	SH	D
Tracheobionta (Gefäßpflanzen)																	
Achillea millefolium (Gewöhnliche Schafgarbe)	7	h		K1													
Agrostis capillaris (Rotes Straußgras)	7	h		K1													
Calluna vulgaris (Besenheide)	7	l		K1									3		V		
Campanula rotundifolia (Rundblättrige Glockenblume)	7	h		K1									3		V		
Cirsium vulgare (Gewöhnliche Kratzdistel)	7	w		K1													
Deschampsia flexuosa (Draht-Schmiele)	7	h		K1													
Hieracium pilosella (Kleines Habichtskraut)	7	h		K1													
Hypericum perforatum (Echtes Johanniskraut)	7	z		K1													
Jasione montana (Berg-Sandglöckchen)	7	z		K1									3		3		
Lolium perenne (Ausdauerndes Weidelgras)	7	w		K1													
Lotus corniculatus (Gewöhnlicher Hornklee)	7	z		K1											V		
Plantago lanceolata (Spitz-Wegerich)	7	w		K1													
Rumex acetosella (Kleiner Sauerampfer)	7	z		K1													
Sedum acre (Scharfer Mauerpfeffer)	7	h		K1													
Thymus pulegioides (Gewöhnlicher Thymian)	7	z		K1									2		3		
Trifolium arvense (Hasen-Klee)	7	z		K1													
Trifolium dubium (Kleiner Klee)	7	z		K1													
Trifolium repens (Weiß-Klee)	7	z		K1													
Anzahl Rote Liste Arten														4	5		
Anzahl Arten														18			

MS: Mengensystem; M: Mengenangabe, W: Bewertung der Art (FFH-Monitoring), Vs: Vegetationsschicht, St: Status, PA: Autor Phänologie; Ph: Phänologie, Sz: Soziabilität, VS: Vitalitätssystem; V: Vitalität, G: Geschlecht, cf: unsichere Bestimmung, §: Schutz nach BNatSchG, HH: Rote Liste Hamburg, Nds: Rote Liste Niedersachsen, SH: Rote Liste Schleswig-Holstein, D: Rote Liste Deutschland