

Erhebungsbogen

B

Projekt	FFH-Monitoring	Interne Nr.	966
		DK5 DK5-GK	5034 5036
Handlungsbedarf	Nein	DK5 - Name	Falkenstein
Bearbeitung	BUC	Biotop-Nr. alt	59 69
Räumliche Abbildung	Fläche	Kartierung	23.08.2009
Anzahl Abschnitte	1	Fläche / Länge [m²/m]	6339,429
		Breite (lineare Abb.) [m]	

Gesetzlicher Schutz	§ 30 (2) 4.3 Auwälder	Schutz nur teilweise	Nein
----------------------------	-----------------------	-----------------------------	-------------

Gesamtbewertung	8	Hochgradig wertvoll
– Alter	6	Biotop mittleren Alters, 50 bis 100 Jahre
– Belastungsgrad	8	geringe örtliche oder punktuelle Belastung
– Ökolog. Funktion	8	Wertbestimmender Bestandteil eines wertvollen Biotopkomplexes oder für den regionalen Biotopverbund.
– Seltenheit	8	Sehr seltener Biotoptyp, hohe Anteile seltener oder bedrohter Pflges., gesättigtes Artenspektrum, RL-Arten

Bestandsbeschreibung

Kleinflächiger Auwaldbestand im Übergangsbereich zwischen großflächigem Tideröhricht und trockener Ruderalflur am Ostteil der Insel. Der Bestand wird geprägt von Silber-Weide, Korb-Weide und anderen Weidenarten in der Baum- und Strauchschicht. Die Krautschicht ist dicht und hat einen hohen Anteil Schilf, Engelwurz und Zaun-Winde.

Trotz Kleinflächigkeit und den hieraus resultierenden fehlenden waldklimatischen Bedingungen, geringem Alter und mangelhafter Artenzusammensetzung wird die Fläche vor allen Dingen aufgrund der ungestörten Lage auf Nessand als LRT erfasst.

Vorkommen an Biotoptypen

1	TF	Typ	HF	F.Anteil
2	BTYP	Biotoptyp	- gesetzl. Grundl.	
3	Zusatz	Zusatz zum Biotoptypen		
4	LRT	Lebensraumtyp		
1	1		Ja	100 %
2	WWT	Tide-Weiden-Auwald (2000)		
4	91E0-2*	Weichholzauwald		

Räumliche Lage

Lagebeschreibung	Schweinesand		
Nachbarnutzung/en	Elbe, Wattflächen, Gras- und Staudenfluren		
Rechtswert (X)	551089	Hochwert (Y)	5934289
Bezirk	Altona	Naturraum	Untere Elbe (670.00)
Stadtteil (OT-Nr.)	Blankenese (223)	Gemarkung	Blankenese (203)
Digitaler Grünplan	<input type="checkbox"/> Hafengesamtgebiet	<input type="checkbox"/> Ramsargebiet	<input type="checkbox"/> EG-Vogelschutzgeb.
Ausgleichsflächen	<input type="checkbox"/> Biosphärenreservat	<input type="checkbox"/> Nationalpark	<input type="checkbox"/>
NSG / ND / LSG	NSG Mühlenberger Loch/Neßsand [HH-201 / Anteil: 100%]		
FFH-GEBIET	Mühlenberger Loch/Neßsand [DE 2424-302 / Anteil: 100%]		
Wasserschutzgebiet			

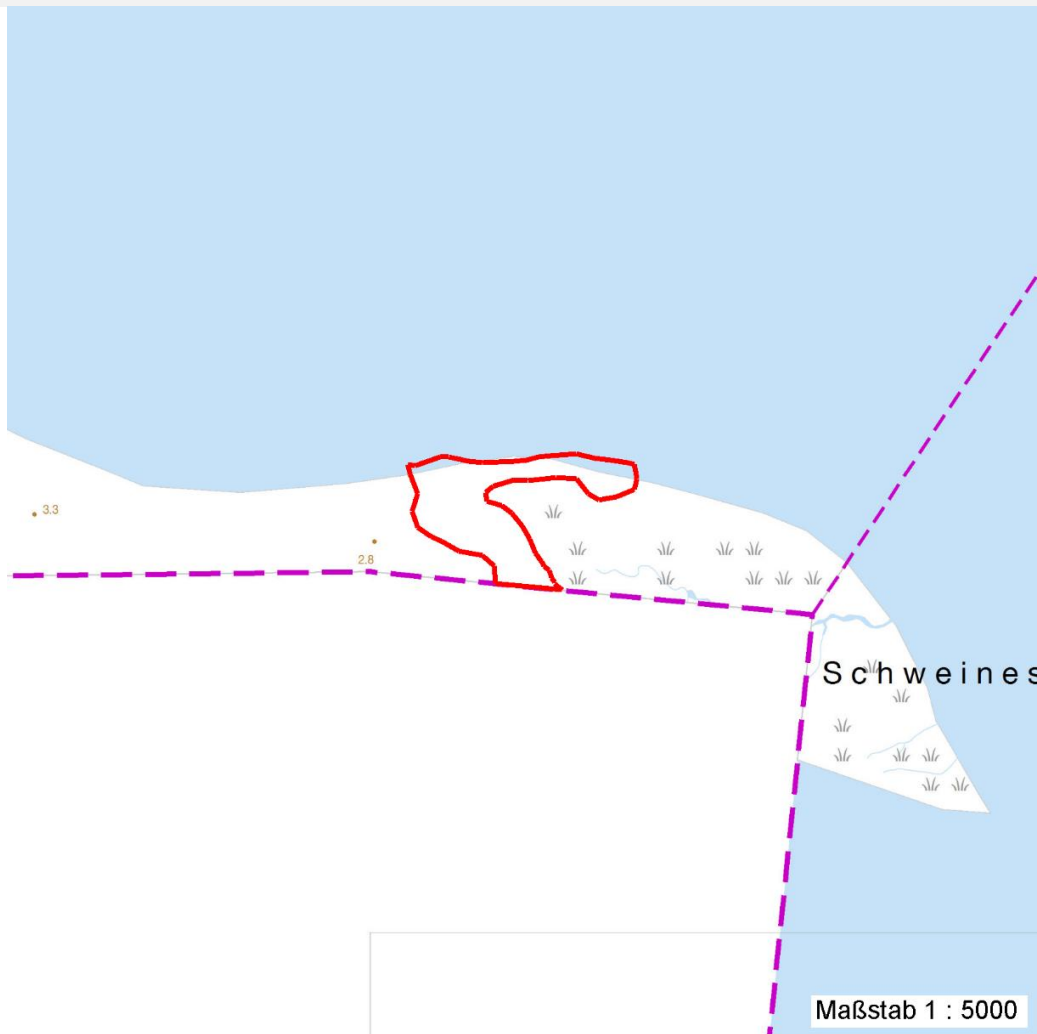
Erhebungsbogen

B

Projekt	FFH-Monitoring	Interne Nr.	966
		DK5 DK5-GK	5034 5036
Handlungsbedarf	Nein	DK5 - Name	Falkenstein
Bearbeitung	BUC	Biotop-Nr. alt	59 69
Räumliche Abbildung	Fläche	Kartierung	23.08.2009
Anzahl Abschnitte	1	Fläche / Länge [m²/m]	6339,429
		Breite (lineare Abb.) [m]	

Räumliche Lage

Karte



Weitere Erhebungsbögen

Interne Nr.	Interne Nr. Zuordnung	DK5	Biotop-Nr.	Kartierung	Zuordnung	DK5 (GK)	Biotop-Nr. (alt)
966	76408	5034	59	06.08.2013	K	5036	69
966	902	5034	23	19.07.2001	/	5036	30
966	115558	5034	219	27.08.2017	K		

Zuordnung: N = nachfolgende Kartierung, K = weitere Kartierungen (zeitlich vorher oder nachher)

Erhebungsbogen

B

Projekt	FFH-Monitoring	Interne Nr.	966
		DK5 DK5-GK	5034 5036
Handlungsbedarf	Nein	DK5 - Name	Falkenstein
Bearbeitung	BUC	Biotop-Nr. alt	59 69
Räumliche Abbildung	Fläche	Kartierung	23.08.2009
Anzahl Abschnitte	1	Fläche / Länge [m²/m]	6339,429
		Breite (lineare Abb.) [m]	

Teilflächenbeschreibung

Teilflächentyp		Teilflächen-Nr.	1
Biotoptyp	Tide-Weiden-Auwald (2000)	Biotoptyp	WWT
- Zusatz		- gesetzl. Grundl.	
FFH-LRT	Weichholzauwald	FFH-LRT	91E0-2*
Beschreibung		Entw.potential LRT	
		Hauptfläche	Ja
		Flächenanteil	100 %
		FFH-Unters.Fläche	Nein
		Saatgutfläche	Nein

FFH-Bewertungen (HH)

Lebensraumtyp / Parameter	Wertstufe A	Wertstufe B	Wertstufe C	Wert / Begründung	Z
91E0-2 (HH) Weichholzauwald					B
Habitatstrukturen					B
Entwicklungsphasen / Bestandstruktur;	günstig	mittel	ungünstig		B
Reifephase vorhanden;	ja	nein	nein		C
Bestandsschichten;	mehrsch.	2-schicht.	1-schicht.		B
Altbäume; Altbäume sind älter 150 Jahre;	günstig	mittel	ungünstig		B
BHD > 80 cm (40cm im Auwald)					
Anz. / ha bzw. /100m (linear);	> 5 / 1	1-5 / 0,4-1	keine / < 0,4		B
Stehendes und liegendes Totholz;	günstig	mittel	ungünstig		B
Anz. / ha bzw. /100m (linear);	> 3 / >0,5	1-3 / 0,2-0,5	kein / < 0,2		B
Beeinträchtigungen					B
Störungen des Standortes;	günstig	mittel	ungünstig		A
Fahrspuren;	keine	nur Teilfl.	flächig		A
Entwässerung;	keine	gering	deutlich		A
Abstand zu Emittenten;	groß	gering	kein		A
sonstige Nährstoffeinträge;	keine	gering	deutlich		B
Untypische Vegetationsaspekte;	günstig	mittel	ungünstig		B
untypische Baumarten; Deckung %	< 5%	5-10%	11-30%		B
Verdichtungszeiger; Deckung %	< 5%	> 5% Teilf.	> 5% fläch.		A
Neophyten / Gartenpflanzen;	< 5%	> 5% Teilf.	> 5% fläch.		B
Deckung %					
untyp. Arten (ohne Bäume);	< 10%	10-25%	> 25%		B
Deckung %					
Verbiss, Schäle; Einfluss auf die	keine	verj.hemmen	verj.gefährde		A
Verjüngung des Bestandes		d	nd		
Nutzungen;	günstig	mittel	ungünstig		A
Tritt / Zerschneidung;	keine	gering	stark		A
Müllablagerungen;	keine	gering	stark		B
hörbarer, dauerh. Lärm;	kein	deutl.	stark		A
Arteninventar					B

Erhebungsbogen

B

Projekt	FFH-Monitoring	Interne Nr.	966
		DK5 DK5-GK	5034 5036
Handlungsbedarf	Nein	DK5 - Name	Falkenstein
Bearbeitung	BUC	Biotop-Nr. alt	59 69
Räumliche Abbildung	Fläche	Kartierung	23.08.2009
Anzahl Abschnitte	1	Fläche / Länge [m²/m]	6339,429
		Breite (lineare Abb.) [m]	

Zeigerwerte der Pflanzenartenliste (Auswertung)

Standort	Belichtung	halbsonnig	6,6
Boden	Feuchte	naß	7,6
	Stickstoff (N)	sehr stickstoffreich	7,8
	Reaktion	neutral	7,4
Vegetation	Mahdverträglichkeit	schnittempfindlich bis mäßig schnittverträglich	3,6
Zeigerwerte	Futterwert	sehr geringwertiges Futter	1,8
	Wechselfeuchteanzeiger		0
	Giftpflanzen		0
	Überschw.anzeiger		4

Pflanzenartenliste

Gruppe / Pflanzenart	MS	M	W	Vs	St	PA	Ph	Sz	VS	V	G	cf	§	Rote Liste			
														HH	ND	SH	D
Tracheobionta (Gefäßpflanzen)																	
Angelica archangelica (Echte Engelwurz)	7	w		-	-												
Calystegia sepium (Zaun-Winde)	7	h		-	-												
Phragmites australis (Schilf)	7	l		-	-												
Populus x canadensis (Hybrid-Pappel)	7	w		-	-												
Salix alba (Silber-Weide)	7	h		-	-												
Salix purpurea (Purpur-Weide)	7	w		-	-												
Salix spec. (Weide)	7	h		-	-												
Salix viminalis (Korb-Weide)	7	w		-	-												
Sambucus nigra (Schwarzer Holunder)	7	w		-	-												
														Anzahl Rote Liste Arten			
														Anzahl Arten		9	

MS: Mengensystem; M: Mengenangabe, W: Bewertung der Art (FFH-Monitoring), Vs: Vegetationsschicht, St: Status, PA: Autor Phänologie; Ph: Phänologie, Sz: Soziabilität, VS: Vitalitätssystem; V: Vitalität, G: Geschlecht, cf: unsichere Bestimmung, §: Schutz nach BNatSchG, HH: Rote Liste Hamburg, Nds: Rote Liste Niedersachsen, SH: Rote Liste Schleswig-Holstein, D: Rote Liste Deutschland