

# Erhebungsbogen

**B**

<b>Projekt</b>	Monitoring HPA-Neßsand	<b>Interne Nr.</b>	76408
		<b>DK5   DK5-GK</b>	<b>5034</b> 5036
<b>Handlungsbedarf</b>	Nein	<b>DK5 - Name</b>	Falkenstein
<b>Bearbeitung</b>	BUC	<b>Biotop-Nr.   alt</b>	<b>59</b> 69
<b>Räumliche Abbildung</b>	Fläche	<b>Kartierung</b>	06.08.2013
<b>Anzahl Abschnitte</b>	1	<b>Fläche / Länge [m²/m]</b>	6053,873
		<b>Breite (lineare Abb.) [m]</b>	

**Gesetzlicher Schutz** § 30 (2) 4.3 Auwälder **Schutz nur teilweise** **Nein**

<b>Gesamtbewertung</b>	8	Hochgradig wertvoll
– <b>Alter</b>	6	Biotop mittleren Alters, 50 bis 100 Jahre
– <b>Belastungsgrad</b>	8	geringe örtliche oder punktuelle Belastung
– <b>Ökolog. Funktion</b>	8	Wertbestimmender Bestandteil eines wertvollen Biotopkomplexes oder für den regionalen Biotopverbund.
– <b>Seltenheit</b>	8	Sehr seltener Biotoptyp, hohe Anteile seltener oder bedrohter Pflges., gesättigtes Artenspektrum, RL-Arten

## Bestandsbeschreibung

Kleinflächiger Auwaldbestand im Übergangsbereich zwischen großflächigem Tideröhricht und trockener Ruderalflur am Ostteil der Insel. Der Bestand wird geprägt von Silber-Weide, Korb-Weide und anderen Weidenarten in der Baum- und Strauchschicht. Die Krautschicht ist dicht und hat einen hohen Anteil Schilf, Engelwurz und Zaun-Winde.

Der schmale Saum im Norden ist seit 2009 noch schmaler geworden, die Weiden werden unterspült und stürzen an vielen Stellen ins Wasser.

Trotz Kleinflächigkeit und den hieraus resultierenden fehlenden waldklimatischen Bedingungen, geringem Alter und mangelhafter Artenzusammensetzung wird die Fläche vor allen Dingen aufgrund der ungestörten Lage auf Nesssand als LRT erfasst.

## Vorkommen an Biotoptypen

1	TF	Typ	HF	F.Anteil
2	BTYP	Biotoptyp	- gesetzl. Grundl.	
3	Zusatz	Zusatz zum Biotoptypen		
4	LRT	Lebensraumtyp		
1	1		Ja	100 %
2	WWT	Tide-Weiden-Auwald (2000)		
4	91E0*	Bach-Erlen-Eschenwälder und Erlen-Eschen-Quellwälder (einschl. Weichholzauwälder)		

## Räumliche Lage

### Lagebeschreibung

### Nachbarnutzung/en

<b>Rechtswert (X)</b>	551092	<b>Hochwert (Y)</b>	5934288
<b>Bezirk</b>	Altona	<b>Naturraum</b>	Untereelbe (670.00)
<b>Stadtteil (OT-Nr.)</b>	Blankenese (223)	<b>Gemarkung</b>	Blankenese (203)
<b>Digitaler Grünplan</b>	<input type="checkbox"/> <b>Hafengesamtgebiet</b>	<input type="checkbox"/> <b>Ramsargebiet</b>	<input type="checkbox"/> <b>EG-Vogelschutzgeb.</b>
<b>Ausgleichsflächen</b>	<input type="checkbox"/> <b>Biosphärenreservat</b>	<input type="checkbox"/> <b>Nationalpark</b>	<input type="checkbox"/>
<b>NSG / ND / LSG</b>	NSG Mühlenberger Loch/Neßsand [ HH-201 / Anteil: 100% ]		
<b>FFH-GEBIET</b>	Mühlenberger Loch/Neßsand [ DE 2424-302 / Anteil: 100% ]		
<b>Wasserschutzgebiet</b>			

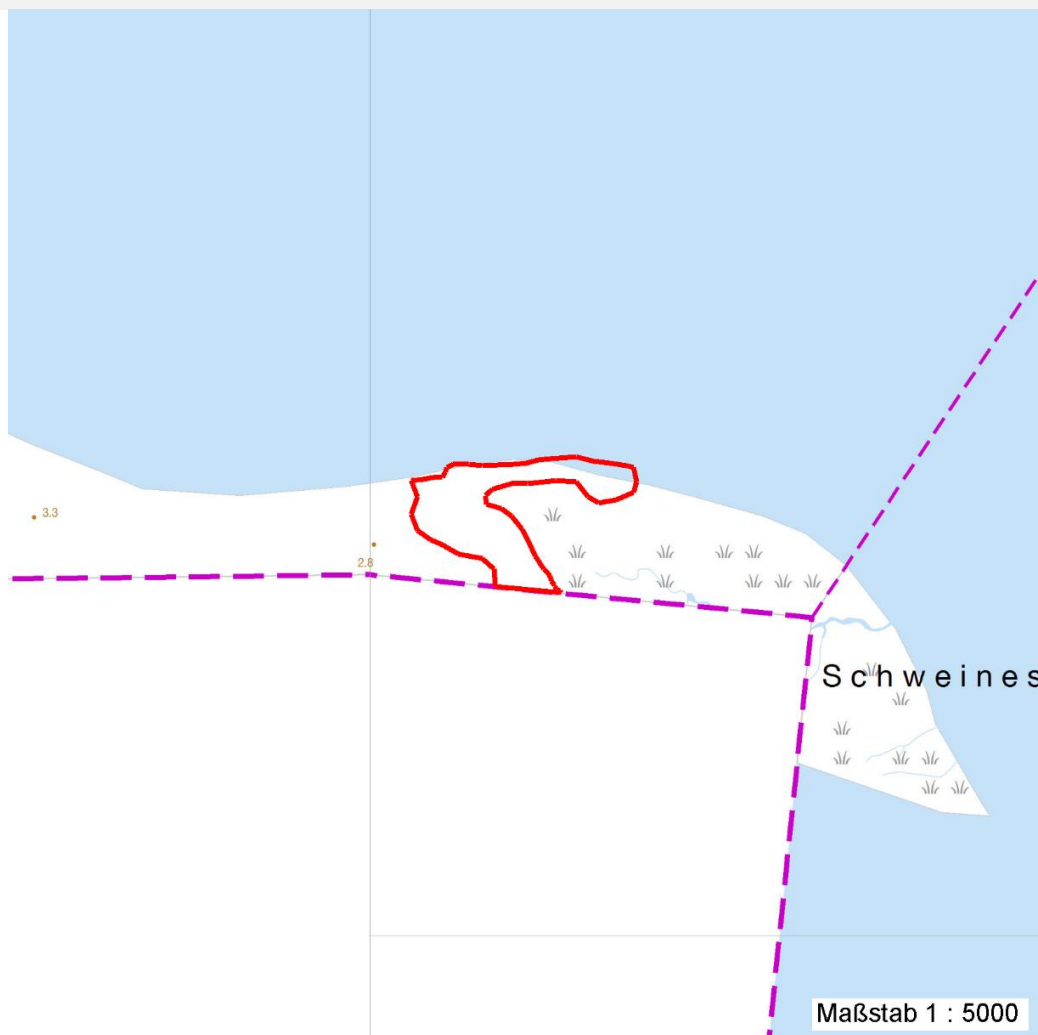
# Erhebungsbogen

**B**

<b>Projekt</b>	Monitoring HPA-Neßsand	<b>Interne Nr.</b>	76408
		<b>DK5   DK5-GK</b>	<b>5034</b> 5036
<b>Handlungsbedarf</b>	Nein	<b>DK5 - Name</b>	Falkenstein
<b>Bearbeitung</b>	BUC	<b>Biotop-Nr.   alt</b>	<b>59</b> 69
<b>Räumliche Abbildung</b>	Fläche	<b>Kartierung</b>	06.08.2013
<b>Anzahl Abschnitte</b>	1	<b>Fläche / Länge [m<sup>2</sup>/m]</b>	6053,873
		<b>Breite (lineare Abb.) [m]</b>	

## Räumliche Lage

Karte



## Weitere Erhebungsbögen

Interne Nr.	Interne Nr. Zuordnung	DK5	Biotop-Nr.	Kartierung	Zuordnung	DK5 (GK)	Biotop-Nr. (alt)
76408	966	5034	59	23.08.2009	K	5036	69
76408	115558	5034	219	27.08.2017	N		

Zuordnung: N = nachfolgende Kartierung, K = weitere Kartierungen (zeitlich vorher oder nachher)

# Erhebungsbogen

**B**

<b>Projekt</b>	Monitoring HPA-Neßsand	<b>Interne Nr.</b>	76408
		<b>DK5   DK5-GK</b>	<b>5034</b> 5036
<b>Handlungsbedarf</b>	Nein	<b>DK5 - Name</b>	Falkenstein
<b>Bearbeitung</b>	BUC	<b>Biotop-Nr.   alt</b>	<b>59</b> 69
<b>Räumliche Abbildung</b>	Fläche	<b>Kartierung</b>	06.08.2013
<b>Anzahl Abschnitte</b>	1	<b>Fläche / Länge [m²/m]</b>	6053,873
		<b>Breite (lineare Abb.) [m]</b>	

## Teilflächenbeschreibung

<b>Teilflächentyp</b>		<b>Teilflächen-Nr.</b>	1
<b>Biotoptyp</b>	Tide-Weiden-Auwald (2000)	<b>Biotoptyp</b>	WWT
<b>- Zusatz</b>		<b>- gesetzl. Grundl.</b>	
<b>FFH-LRT</b>	Bach-Erlen-Eschenwälder und Erlen-Eschen-Quellwälder (einschl. Weichholzauwälder)	<b>FFH-LRT</b>	91E0*
<b>Beschreibung</b>		<b>Entw.potential LRT</b>	
		<b>Hauptfläche</b>	Ja
		<b>Flächenanteil</b>	100 %
		<b>FFH-Unters.Fläche</b>	Nein
		<b>Saatgutfläche</b>	Nein

## FFH-Bewertungen (HH)

Lebensraumtyp / Parameter	Wertstufe A	Wertstufe B	Wertstufe C	Wert / Begründung	Z
91E0-2 (HH) Weichholzauwald					C
Habitatstrukturen					B
Beeinträchtigungen					B

## FFH-Bewertungen (BFN)

1	Lebensraumtyp					
3	Arteninventar, Gesamtbewertung, 1..n - Parameter mit Kriterien A/B/C					
4	Habitatstruktur, Gesamtbewertung, 1..n - Parameter mit Kriterien A/B/C					
5	Beeinträchtigungen, Gesamtbewertung, 1..n - Parameter mit Kriterien A/B/C					
Zustandsbewertung: AZ – Vorgabewert, Z – von AZ abweichend festgelegte Zustandsbewertung				Wert	AZ	Z
1	91E0 (BFN) Bach-Erlen-Eschenwälder und Erlen-Eschen-Quellwälder (einschl. Weichholzauwälder)				C	
3	Arteninventar				B	
3.2	Deckungsanteil der lebensraumtypischen Gehölzarten in Baum- und Strauchschicht(en) A: 100 % B: >= 90 % C: >= 70 %			100	A	
3.2	Krautschicht (inkl. Kryptogamen) (Artenliste erstellen; Bewertung gutachterlich mit Begründung) A: lebensraum-/standorttypisches Arteninventar und Dominanzverteilung charakteristisch; hoher Flächenanteil B: lebensraum-/standorttypisches Arteninventar und Dominanzverteilung gering verändert C: lebensraum-/standorttypisches Arteninventar und Dominanzverteilung stark verändert bzw. sehr geringer Flächenanteil				B	
4	Habitatstrukturen				C	
4.2	Waldentwicklungsphasen / Raumstruktur (Flächenanteil (%) jeder vorhandenen Phase nennen) A: gute Raumstruktur d. h. >= 2 Baumschichten, dabei Auftreten mindestens einer Baumholzphase (Phase 2 oder stärker) B: Auftreten mindestens einer Baumholzphase (Phase 2 oder stärker) C: sofern nicht A oder B zutrifft sonstige typische Strukturen: quellige Stellen, Tümpel, Flutmulden, naturnahe Bach- bzw. Flussufer, Kolke, Sandflächen (Bewertung gutachterlich mit Begründung)				B	

# Erhebungsbogen

**B**

<b>Projekt</b>	Monitoring HPA-Neßsand	<b>Interne Nr.</b>	76408	
		<b>DK5   DK5-GK</b>	<b>5034</b>	5036
<b>Handlungsbedarf</b>	Nein	<b>DK5 - Name</b>	Falkenstein	
<b>Bearbeitung</b>	BUC	<b>Biotop-Nr.   alt</b>	<b>59</b>	69
<b>Räumliche Abbildung</b>	Fläche	<b>Kartierung</b>	06.08.2013	
<b>Anzahl Abschnitte</b>	1	<b>Fläche / Länge [m<sup>2</sup>/m]</b>	6053,873	
		<b>Breite (lineare Abb.) [m]</b>		

## FFH-Bewertungen (BFN)

		Wert	AZ	Z
<b>1</b>	<b>Lebensraumtyp</b>			
<b>3</b>	<b>Arteninventar</b> , Gesamtbewertung, 1..n - Parameter mit Kriterien A/B/C			
<b>4</b>	<b>Habitatstruktur</b> , Gesamtbewertung, 1..n - Parameter mit Kriterien A/B/C			
<b>5</b>	<b>Beeinträchtigungen</b> , Gesamtbewertung, 1..n - Parameter mit Kriterien A/B/C			
	Zustandsbewertung: AZ – Vorgabewert , Z – von AZ abweichend festgelegte Zustandsbewertung			
	A: hohe Anzahl und Vielfalt standorttypisch ausgeprägter Strukturen		B	
	B: mittlere Anzahl und Vielfalt standorttypisch ausgeprägter Strukturen			
	C: geringe Anzahl und Vielfalt standorttypisch ausgeprägter Strukturen			
4.2	Habitatbäume			
	A: >= 6 Stück / ha			
	B: >= 3 Stück / ha			
	C: < 3 Stück / ha	0	C	
4.2	Totholz			
	A: > 3 Stk./ha, liegendes und stehendes Totholz			
	B: > 1 Stk./ha, liegendes oder stehendes Totholz			
	C: >= 1 Stk./ha, liegendes oder stehendes Totholz	1	C	
4.2	naturnahe Dynamik/Überflutungen			
	A: weitgehend natürliche Dynamik		A	
	B: in Teilen natürliche Dynamik			
	C: nur kleinflächig			
<b>5</b>	<b>Beeinträchtigungen</b>		B	
	Begründung für Bewertung: NGE334: aktuelle BfN-Bewertung aus der alten BfN-Bewertung und Beschreibung/Artenliste abgeleitet.			
5.2	Gewässerunterhaltung (gutachterlich mit Begründung)			
	A: keine oder geringe, d. h. höchstens punktuelle Beeinträchtigung		A	
	B: funktionale Beeinträchtigung für Teilbereiche deutlich erkennbar			
	C: erhebliche funktionale Beeinträchtigung des gesamten Vorkommens			
5.2	Deckung Neophyten (%) (Impatiens glandulifera, Reynoutria spp., Heracleum mantegazzianum u. a.; Artenliste erstellen, Gesamtdeckung nennen)			
	A: < 10 %			
	B: 10 - 25 %	15	B	
	C: > 25 %			
5.2	Deckung sonstiger Störzeiger (%) (Krautschicht; Artenliste erstellen, Gesamtdeckung nennen)			
	A: < 25 %			
	B: 25 - 50 %	30	B	
	C: > 50 %			
5.2	oberflächliche Entwässerung, z. B. durch Gräben (gutachterlich mit Begründung)			
	A: keine		A	
	B: gering bis mäßig, z. B. durch einige flache Gräben			
	C: starke Entwässerung durch tiefe Gräben			
5.2	weitere Beeinträchtigungen			
	A:		A	
	B:			
	C:			
5.2	Gewässerverrohrung, -verlegung, -begradigung, -verbau, Uferbefestigung, Eindeichung (gutachterlich mit Begründung)			
	A: nicht vorhanden, daher natürliche Gewässerdynamik		A	

# Erhebungsbogen

**B**

<b>Projekt</b>	Monitoring HPA-Neßsand	<b>Interne Nr.</b>	76408
		<b>DK5   DK5-GK</b>	<b>5034</b> 5036
<b>Handlungsbedarf</b>	Nein	<b>DK5 - Name</b>	Falkenstein
<b>Bearbeitung</b>	BUC	<b>Biotop-Nr.   alt</b>	<b>59</b> 69
<b>Räumliche Abbildung</b>	Fläche	<b>Kartierung</b>	06.08.2013
<b>Anzahl Abschnitte</b>	1	<b>Fläche / Länge [m²/m]</b>	6053,873
		<b>Breite (lineare Abb.) [m]</b>	

## FFH-Bewertungen (BFN)

1	Lebensraumtyp			
3	Arteninventar, Gesamtbewertung, 1..n - Parameter mit Kriterien A/B/C			
4	Habitatstruktur, Gesamtbewertung, 1..n - Parameter mit Kriterien A/B/C			
5	Beeinträchtigungen, Gesamtbewertung, 1..n - Parameter mit Kriterien A/B/C			
Zustandsbewertung: AZ – Vorgabewert , Z – von AZ abweichend festgelegte Zustandsbewertung		Wert	AZ	Z
5.2	B: Gewässer in Teilbereichen verbaut, natürliche Gewässerdynamik eingeschränkt, falls Eindeichung: regelmäßige Überflutung durch Qualmwasser C: Gewässer überwiegend verbaut, dadurch keine natürliche Gewässerdynamik möglich, falls Eindeichung : keine Überflutung durch Qualmwasser Verbiss (Beeinträchtigung der Naturverjüngung, Ausfall von Haupt oder Nebenbaumarten) A: Verbiss nicht nachweisbar oder nur sehr gering, < 10% Verbiss B: Verbiss deutlich erkennbar, 10 - 50% aber kein Ausfall von Arten C: erheblicher Verbissdruck: > 50% natürliche Baumarten fehlen verbissbedingt	0	A	
5.2	Befahrungsschäden (gutachterlich mit Begründung) A: keine Fahrspuren und Gleisbildung erkennbar B: mäßige Beeinträchtigung, z. B. durch wenige, flache Fahrspuren und/oder geringe Gleisbildung in Randbereichen C: starke Beeinträchtigung, z. B. durch viele, tiefere Fahrspuren und/oder Gleisbildung innerhalb des Bestandes		A	
5.2	Schäden an lebensraumtypischen Standortverhältnissen, Waldvegetation und Struktur (einschließlich Nutzung) A: ungestörter Lebensraumtyp B: Beeinträchtigung auf <= 50 % der Fläche C: Beeinträchtigung auf > 50 % der Fläche	0	A	
5.2	Deckungsanteil nicht heimischer Gehölzarten (%)(Arten und Anteil nennen, Bewertung gutachterlich) A: Anteil an der Baumschicht < 5 %, kein Voranbau B: Anteil an der Baumschicht 5-10 % C: Anteil an der Baumschicht > 10 % oder Voranbau		B	

## Zeigerwerte der Pflanzenartenliste (Auswertung)

<b>Standort</b>	<b>Belichtung</b>	halbsonnig	6,7
<b>Boden</b>	<b>Feuchte</b>	naß	7,6
	<b>Stickstoff (N)</b>	sehr stickstoffreich	7,9
	<b>Reaktion</b>	neutral	7,4
<b>Vegetation</b>	<b>Mahdverträglichkeit</b>	schnittempfindlich bis mäßig schnittverträglich	3,6
<b>Zeigerwerte</b>	<b>Futterwert</b>	sehr geringwertiges Futter	1,7
	<b>Wechselfeuchteanzeiger</b>		0
	<b>Giftpflanzen</b>		0
	<b>Überschw.anzeiger</b>		4

## Pflanzenartenliste

Gruppe / Pflanzenart	MS	M	W	Vs	St	PA	Ph	Sz	VS	V	G	cf	§	Rote Liste			
														HH	ND	SH	D
<b>Tracheobionta (Gefäßpflanzen)</b>																	
Angelica archangelica (Echte Engelwurz)	7	w		-	-												
Calystegia sepium (Zaun-Winde)	7	h		-	-												
Phragmites australis (Schilf)	7	l		-	-												

# Erhebungsbogen

**B**

<b>Projekt</b>	Monitoring HPA-Neßsand	<b>Interne Nr.</b>	76408
		<b>DK5   DK5-GK</b>	<b>5034</b> 5036
<b>Handlungsbedarf</b>	Nein	<b>DK5 - Name</b>	Falkenstein
<b>Bearbeitung</b>	BUC	<b>Biotop-Nr.   alt</b>	<b>59</b> 69
<b>Räumliche Abbildung</b>	Fläche	<b>Kartierung</b>	06.08.2013
<b>Anzahl Abschnitte</b>	1	<b>Fläche / Länge [m<sup>2</sup>/m]</b>	6053,873
		<b>Breite (lineare Abb.) [m]</b>	

## Pflanzenartenliste

Gruppe / Pflanzenart	MS	M	W	Vs	St	PA	Ph	Sz	VS	V	G	cf	§	Rote Liste			
														HH	ND	SH	D
Populus x canadensis (Hybrid-Pappel)	7	w		-	-												
Rumex hydrolapathum (Fluss-Ampfer)	7	w		-	-												
Salix alba (Silber-Weide)	7	h		-	-												
Salix purpurea (Purpur-Weide)	7	w		-	-												
Salix spec. (Weide)	7	h		-	-												
Salix viminalis (Korb-Weide)	7	w		-	-												
Sambucus nigra (Schwarzer Holunder)	7	w		-	-												
Urtica dioica (Große Brennessel)	7	w		-	-												
<b>Anzahl Rote Liste Arten</b>																	
<b>Anzahl Arten</b>														<b>11</b>			

MS: Mengensystem; M: Mengenangabe, W: Bewertung der Art (FFH-Monitoring), Vs: Vegetationsschicht, St: Status, PA: Autor Phänologie; Ph: Phänologie, Sz: Soziabilität, VS: Vitalitätssystem; V: Vitalität, G: Geschlecht, cf: unsichere Bestimmung, §: Schutz nach BNatSchG, HH: Rote Liste Hamburg, Nds: Rote Liste Niedersachsen, SH: Rote Liste Schleswig-Holstein, D: Rote Liste Deutschland