

# Erhebungsbogen

**B**

<b>Projekt</b>	Biotopkartierung Hamburg	<b>Interne Nr.</b>	969
		<b>DK5   DK5-GK</b>	<b>5034</b> 5036
<b>Handlungsbedarf</b>	Nein	<b>DK5 - Name</b>	Falkenstein
<b>Bearbeitung</b>	BUC	<b>Biotop-Nr.   alt</b>	<b>50</b> 58
<b>Räumliche Abbildung</b>	Fläche	<b>Kartierung</b>	31.07.2009
<b>Anzahl Abschnitte</b>	1	<b>Fläche / Länge [m<sup>2</sup>/m]</b>	5652,2853
		<b>Breite (lineare Abb.) [m]</b>	

<b>Gesetzlicher Schutz</b>	§ 30 (2) 4.3 Auwälder	<b>Schutz nur teilweise</b>	<b>Nein</b>
----------------------------	-----------------------	-----------------------------	-------------

<b>Gesamtbewertung</b>	7	Besonders wertvoll
– <b>Alter</b>	7	Biotop hohen Alters, 100 bis 200 Jahre
– <b>Belastungsgrad</b>	6	Flächenhaft geringe oder örtlich stärkere oder Vorbelastung mit deutlichem Einfluß
– <b>Ökolog. Funktion</b>	8	Wertbestimmender Bestandteil eines wertvollen Biotopkomplexes oder für den regionalen Biotopverbund.
– <b>Seltenheit</b>	7	Seltener Biotoptyp, mit seltenen oder bedrohten Pflges., gesättigtes Artenspektrum, einige RL-Arten

## Bestandsbeschreibung

Degenerierter Auwald aus Schwarzerlen und Silberpappeln, der nur gelegentlich überflutet wird. Die typischen Harthölzer wie Eiche und Ulme fehlen weitgehend. Im Norden ist eine artenarme aber typische Krautschicht aus Brennesseln, Brombeeren, Gundermann und Knoblauchsrauke entwickelt. Im Süden ist der Boden vermutlich aufgrund von Überflutungsereignissen mit Sand überdeckt, hier kommen Fetthenne, Rainfarn, Schilf, Baldrian und andere vor.

Der Bestand ist, bei allen Einschränkungen, naturnah entwickelt und wird bei höheren Wasserständen überflutet, wird aufgrund der deutlichen Degeneration als LRT 91F0 der Wertstufe D zugeordnet.

## Vorkommen an Biotoptypen

1	TF	Typ	HF	F.Anteil
2	BTYP	Biotoptyp	- gesetzl. Grundl.	
3	Zusatz	Zusatz zum Biotoptypen		
4	LRT	Lebensraumtyp		
1	1		Ja	100 %
2	WHA	Hartholzauwald im Überflutungsbereich der Auen (2000)		
3	3	starkes Baumholz, Brusthöhendurchmesser 50 - < 70 cm (3)		
4	91F0	Hartholzauenwälder mit Quercus robur, Ulmus laevis, Ulmus minor, Fraxinus excelsior oder Fraxinus angustifolia (Ulmenion minoris)		

## Räumliche Lage

<b>Lagebeschreibung</b>	Westlich des Campingplatzes		
<b>Nachbarnutzung/en</b>	Zeltplatz, Strand		
<b>Rechtswert (X)</b>	550652	<b>Hochwert (Y)</b>	5935315
<b>Bezirk</b>	Altona	<b>Naturraum</b>	Blankeneser Höhenzug (696.00)
<b>Stadtteil (OT-Nr.)</b>	Blankenese (223)	<b>Gemarkung</b>	Blankenese (203)
<b>Digitaler Grünplan</b>	<input type="checkbox"/> <b>Hafengesamtgebiet</b>	<input type="checkbox"/> <b>Ramsargebiet</b>	<input type="checkbox"/> <b>EG-Vogelschutzgeb.</b>
<b>Ausgleichsflächen</b>	<input type="checkbox"/> <b>Biosphärenreservat</b>	<input type="checkbox"/> <b>Nationalpark</b>	<input type="checkbox"/>
<b>NSG / ND / LSG</b>	LSG Altona-Südwest, Ottensen, Othmarschen, Klein Flottbek, Nienstedten, Dockenhuden, Blankenese, Rissen [ HH-2003 / Anteil: 100% ]		
<b>FFH-GEBIET</b>			
<b>Wasserschutzgebiet</b>			

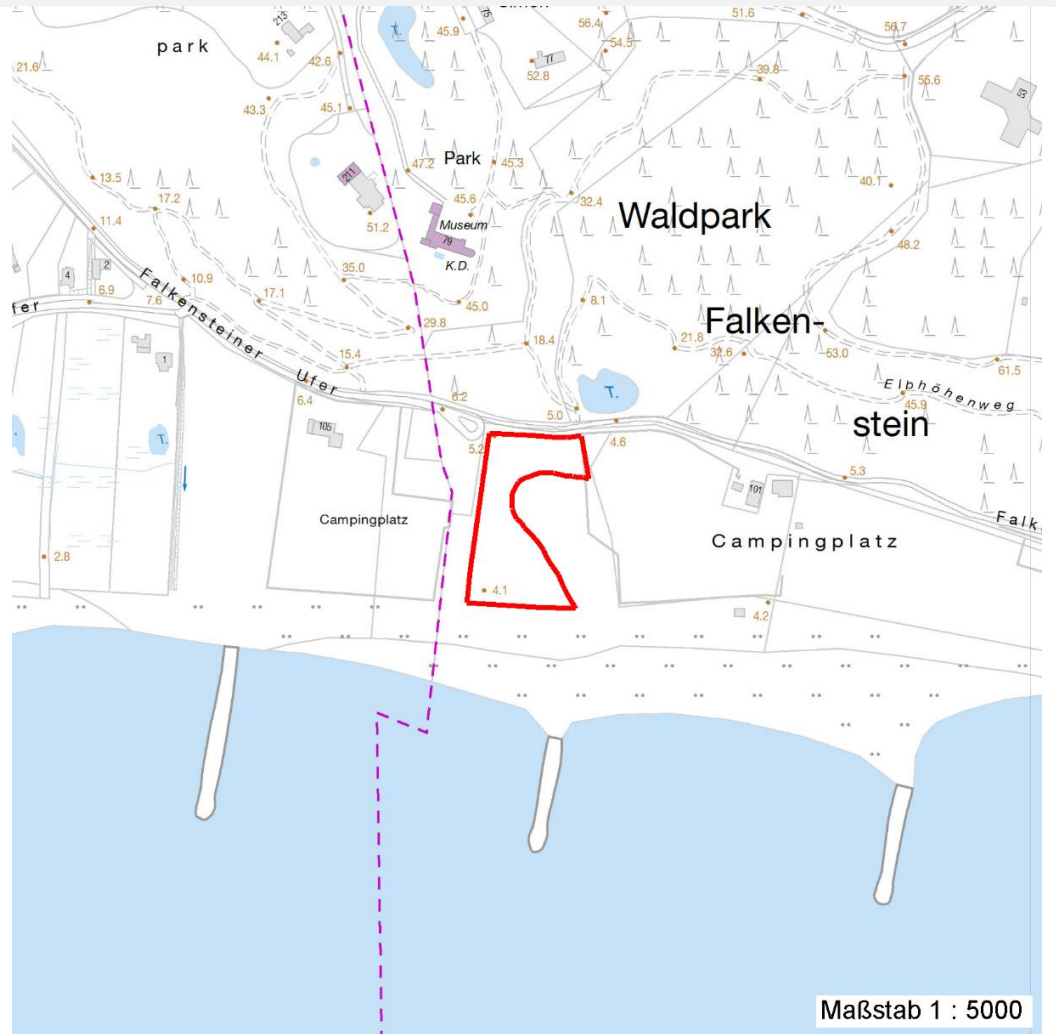
# Erhebungsbogen

**B**

<b>Projekt</b>	Biotopkartierung Hamburg	<b>Interne Nr.</b>	969
		<b>DK5   DK5-GK</b>	<b>5034</b> 5036
		<b>DK5 - Name</b>	Falkenstein
<b>Handlungsbedarf</b>	Nein	<b>Biotop-Nr.   alt</b>	<b>50</b> 58
<b>Bearbeitung</b>	BUC	<b>Kartierung</b>	31.07.2009
<b>Räumliche Abbildung</b>	Fläche	<b>Fläche / Länge [m<sup>2</sup>/m]</b>	5652,2853
<b>Anzahl Abschnitte</b>	1	<b>Breite (lineare Abb.) [m]</b>	

## Räumliche Lage

### Karte



## Weitere Erhebungsbögen

Interne Nr.	Interne Nr. Zuordnung	DK5	Biotop-Nr.	Kartierung	Zuordnung	DK5 (GK)	Biotop-Nr. (alt)
969	968	5034	50	14.08.2001	K	5036	58
969	115554	5034	216	11.05.2017	N		

Zuordnung: N = nachfolgende Kartierung, K = weitere Kartierungen (zeitlich vorher oder nachher)

## Foto

Interne Nr.	Index	Dateiname	Aufnahmerichtung
14442	0	5034_50_310709_1.JPG	

## Weitere Angaben

Merkmal	Wert
<b>Auswertung</b>	
Gefährdung / Einflüsse	Erholungsdruck

# Erhebungsbogen

**B**

<b>Projekt</b>	Biotopkartierung Hamburg	<b>Interne Nr.</b>	969
		<b>DK5   DK5-GK</b>	<b>5034</b> 5036
<b>Handlungsbedarf</b>	Nein	<b>DK5 - Name</b>	Falkenstein
<b>Bearbeitung</b>	BUC	<b>Biotop-Nr.   alt</b>	<b>50</b> 58
<b>Räumliche Abbildung</b>	Fläche	<b>Kartierung</b>	31.07.2009
<b>Anzahl Abschnitte</b>	1	<b>Fläche / Länge [m<sup>2</sup>/m]</b>	5652,2853
		<b>Breite (lineare Abb.) [m]</b>	

## Weitere Angaben

Merkmal	Wert
Wertgesichtspunkte	Naturnah entwickelt
Maßnahmen	Natürliche Entwicklung (Sukzession) zulassen

## Foto

<b>Fotodatei</b>	5034_50_310709_1.JPG	<b>Fotodatei</b>
<b>Bildbeschreibung</b>		<b>Bildbeschreibung</b>
<b>Aufnahmerichtung</b>		<b>Aufnahmerichtung</b>



## Teilflächenbeschreibung

<b>Teilflächentyp</b>		<b>Teilflächen-Nr.</b>	1
<b>Biotoptyp</b>	Hartholzauwald im Überflutungsbereich der Auen (2000)	<b>Biotoptyp</b>	WHA
- <b>Zusatz</b>	starkes Baumholz, Brusthöhendurchmesser 50 - < 70 cm (3)	- <b>gesetzl. Grundl.</b>	
<b>FFH-LRT</b>	Hartholzauenwälder mit Quercus robur, Ulmus laevis, Ulmus minor, Fraxinus excelsior oder Fraxinus angustifolia (Ulmenion minoris)	<b>FFH-LRT</b>	91F0
<b>Beschreibung</b>	Standort: Im Überflutungsbereich der Elbe, landseitiger Abschnitt	<b>Entw.potential LRT</b>	
		<b>Hauptfläche</b>	Ja
		<b>Flächenanteil</b>	100 %
		<b>FFH-Unters.Fläche</b>	Nein
		<b>Saatgutfläche</b>	Nein

# Erhebungsbogen

**B**

<b>Projekt</b>	Biotopkartierung Hamburg		<b>Interne Nr.</b>	969
			<b>DK5   DK5-GK</b>	<b>5034</b> 5036
<b>Handlungsbedarf</b>	Nein		<b>DK5 - Name</b>	Falkenstein
<b>Bearbeitung</b>	BUC	<b>Kopie</b>	Nein	<b>Biotop-Nr.   alt</b>
<b>Räumliche Abbildung</b>	Fläche			<b>50</b> 58
<b>Anzahl Abschnitte</b>	1			<b>Kartierung</b>
				31.07.2009
				<b>Fläche / Länge [m<sup>2</sup>/m]</b>
				5652,2853
				<b>Breite (lineare Abb.) [m]</b>

## Weitere Angaben

Merkmal	Wert
<b>Boden</b>	
Feuchte	6 - mäßig feucht und wechselfeucht
Stickstoffgehalt	4 - mäßig bis stickstoffarm
<b>Standort, Relief</b>	
Relief	flach
Neigung - Gelände	N0 - nicht geneigt (<2 %)
Ausrichtung	FL - flach, keine Exposition
Belichtung	6 - halbsonnig bis halbschattig
Luft	keine Besonderheiten
Zusätze - Btyp	-- schlechte Ausprägung (strukturarm, gestört, fragmenthaft, arm an typischen Arten)
<b>Veg. - Deckg./Ant.</b>	
Gesamt	100 %
1. Baumschicht	80 %
Strauchschicht	20 %
1. Krautschicht	90 %
<b>Veg. - Höhe</b>	
Gesamt, durchschn.	20.00 m

## FFH-Bewertungen (HH)

Lebensraumtyp / Parameter	Wertstufe A	Wertstufe B	Wertstufe C	Wert / Begründung	Z
91F0 (HH) Hartholzauenwälder mit <i>Quercus robur</i> , <i>Ulmus laevis</i> , <i>Ulmus minor</i> , <i>Fraxinus excelsior</i> oder <i>Fraxinus angustifolia</i> ( <i>Ulmion minoris</i> )					D

## FFH-Bewertungen (BFN)

1	Lebensraumtyp			
3	Arteninventar, Gesamtbewertung, 1..n - Parameter mit Kriterien A/B/C			
4	Habitatstruktur, Gesamtbewertung, 1..n - Parameter mit Kriterien A/B/C			
5	Beeinträchtigungen, Gesamtbewertung, 1..n - Parameter mit Kriterien A/B/C			
	Zustandsbewertung: AZ – Vorgabewert, Z – von AZ abweichend festgelegte Zustandsbewertung	Wert	AZ	Z
1	91F0 (BFN) Hartholzauenwälder mit <i>Quercus robur</i> , <i>Ulmus laevis</i> , <i>Ulmus minor</i> , <i>Fraxinus excelsior</i> oder <i>Fraxinus angustifolia</i> ( <i>Ulmion minoris</i> )			D
3	Arteninventar			
4	Habitatstrukturen			
5	Beeinträchtigungen			

# Erhebungsbogen

**B**

<b>Projekt</b>	Biotopkartierung Hamburg		<b>Interne Nr.</b>	969
			<b>DK5   DK5-GK</b>	<b>5034</b> 5036
<b>Handlungsbedarf</b>	Nein		<b>DK5 - Name</b>	Falkenstein
<b>Bearbeitung</b>	BUC	<b>Kopie</b>	Nein	<b>Biotop-Nr.   alt</b> 50 58
<b>Räumliche Abbildung</b>	Fläche		<b>Kartierung</b>	31.07.2009
<b>Anzahl Abschnitte</b>	1		<b>Fläche / Länge [m<sup>2</sup>/m]</b>	5652,2853
			<b>Breite (lineare Abb.) [m]</b>	

## Zeigerwerte der Pflanzenartenliste (Auswertung)

<b>Standort</b>	<b>Belichtung</b>	halbsonnig bis halbschattig	6,1
<b>Boden</b>	<b>Feuchte</b>	mäßig feucht und wechselfeucht	6,3
	<b>Stickstoff (N)</b>	stickstoffreich	7
	<b>Reaktion</b>	neutral	7
<b>Vegetation</b>	<b>Mahdverträglichkeit</b>	schnittempfindlich bis mäßig schnittverträglich	4
<b>Zeigerwerte</b>	<b>Futterwert</b>	sehr geringwertiges Futter	1,6
	<b>Wechselfeuchteanzeiger</b>		1
	<b>Giftpflanzen</b>		0
	<b>Überschw.anzeiger</b>		4

## Pflanzenartenliste

Gruppe / Pflanzenart	MS	M	W	Vs	St	PA	Ph	Sz	VS	V	G	cf	§	Rote Liste			
														HH	ND	SH	D
<b>Tracheobionta (Gefäßpflanzen)</b>																	
Aegopodium podagraria (Giersch)	7	h		K1													
Alliaria petiolata (Knoblauchsrauke)	7	z		K1													
Alnus glutinosa (Schwarz-Erle)	7	h		B1													
Arctium lappa (Große Klette)	7	w		-	-												
Artemisia vulgaris (Gewöhnlicher Beifuß)	7	w		-	-												
Cornus alba (Weißer (Tartarischer) Hartriegel)	7	w		S													
Crataegus monogyna (Eingrifflicher Weißdorn)	7	h		S													
Fallopia japonica (Japanischer Staudenknöterich)	7	l		K1													
Fraxinus excelsior (Gewöhnliche Esche)	7	w		B1													
Geum urbanum (Echte Nelkenwurz)	7	w		-	-												
Glechoma hederacea (Gundermann)	7	h		K1													
Hylotelephium maximum (Große Fetthenne)	7	w		-	-								3		V		
Impatiens parviflora (Kleinblütiges Springkraut)	7	z		K1													
Lamium album (Weiße Taubnessel)	7	w		-	-												
Lamium galeobdolon agg. (Artengruppe Echte Goldnessel)	7	h		K1													
Rubus fruticosus agg. (Artengruppe Echte Brombeere)	7	h		K1													
Rubus idaeus (Himbeere)	7	w		-	-												
Salix alba (Silber-Weide)	7	h		B1													
Salix viminalis (Korb-Weide)	7	w		-	-												
Urtica dioica (Große Brennnessel)	7	h		K1													
Valeriana officinalis (Echter Baldrian)	7	w		-	-									D	D		
<b>Anzahl Rote Liste Arten</b>														<b>2</b>	<b>2</b>		
<b>Anzahl Arten</b>														<b>21</b>			

MS: Mengensystem; M: Mengenangabe, W: Bewertung der Art (FFH-Monitoring), Vs: Vegetationsschicht, St: Status, PA: Autor Phänologie; Ph: Phänologie, Sz: Soziabilität, VS: Vitalitätssystem; V: Vitalität, G: Geschlecht, cf: unsichere Bestimmung, §: Schutz nach BNatSchG, HH: Rote Liste Hamburg, Nds: Rote Liste Niedersachsen, SH: Rote Liste Schleswig-Holstein, D: Rote Liste Deutschland