

Erhebungsbogen

B

Projekt	Biotopkartierung Hamburg	Interne Nr.	864
		DK5 DK5-GK	5034 5036
Handlungsbedarf	Nein	DK5 - Name	Falkenstein
Bearbeitung	NET	Biotop-Nr. alt	40 48
Räumliche Abbildung	Fläche	Kartierung	15.08.2001
Anzahl Abschnitte	1	Fläche / Länge [m²/m]	97253,0341
		Breite (lineare Abb.) [m]	

Gesetzlicher Schutz **kein gesetzl. Schutz** **kein gesetzlich geschütztes Biotop** **Schutz nur teilweise** **Nein**

Gesamtbewertung	7	Besonders wertvoll
– Alter	8	Biotop hohen Alters, 200 bis 500 Jahre
– Belastungsgrad	6	Flächenhaft geringe oder örtlich stärkere oder Vorbelastung mit deutlichem Einfluß
– Ökolog. Funktion	8	Wertbestimmender Bestandteil eines wertvollen Biotopkomplexes oder für den regionalen Biotopverbund.
– Seltenheit	6	Seltener Biotoptyp, ohne seltene oder bedrohte Pflges., ungesättigtes Artenspektrum, reliktsche RL-Arten

Bestandsbeschreibung

Bodensaure Buchenwald, der teilweise stark von Stiel- und Traubeneichen, Bergahorn, Kiefern und Roteichen durchsetzt ist. Es handelt sich überwiegend um Altholz bei einer Stammstärke von 4. Zur Verjüngung kommen hauptsächlich Buche und Ahorn. Meist ist die Strauchschicht spärlich entwickelt, wie auch die Krautschicht, die vor allem aus Kleinblütigem Springkraut besteht. An Stellen, die wegen der Elbaussicht frei gehalten werden, treten vermehrt Arten trocken-warmer Standorte wie Pillensegge auf (in der Artenliste mit "I" gekennzeichnet). Vor Falkenstein Nr. 19 fehlt die Baumschicht vollständig. Hier wächst ein fast einartiges Rhododendron-Dickicht. Westlich davon stehen zahlreiche tote Bäume, die illegal angesägt worden sind. Das Relief ist stark bewegt, der steile Elbhang ist durch Taleinschnitte stark gegliedert.

Vorkommen an Biotoptypen

1	TF	Typ	HF	F.Anteil
2	BTYP	Biotoptyp		- gesetzl. Grundl.
3	Zusatz	Zusatz zum Biotoptypen		
4	LRT	Lebensraumtyp		
1	1		Ja	97 %
2	WMS	Buchenwald basenarmer Standorte (2000)		
3	4	sehr starkes Baumholz, Brusthöhendurchmesser >= 70 cm (4)		
4	kein LRT	kein Lebensraumtyp nach FFH-Richtlinie		
1	2			3 %
2	HRX	Standortfremdes Gebüsch (2000)		

Räumliche Lage

Lagebeschreibung	Falkenstein	Hochwert (Y)	5935366
Nachbarnutzung/en	Wohnen, Wald	Naturraum	Blankeneser Höhenzug (696.00)
Rechtswert (X)	551515	Gemarkung	Blankenese (203)
Bezirk	Altona	Ramsargebiet	<input type="checkbox"/> EG-Vogelschutzgeb. <input type="checkbox"/>
Stadtteil (OT-Nr.)	Blankenese (223)	Nationalpark	<input type="checkbox"/>
Digitaler Grünplan	<input checked="" type="checkbox"/> Hafengesamtgebiet <input type="checkbox"/>		
Ausgleichsflächen	<input type="checkbox"/> Biosphärenreservat <input type="checkbox"/>		
NSG / ND / LSG	LSG Altona-Südwest, Ottensen, Othmarschen, Klein Flottbek, Nienstedten, Dockenhuden, Blankenese, Rissen [HH-2003 / Anteil: 100%]		
FFH-GEBIET			
Wasserschutzgebiet			

Erhebungsbogen

B

Projekt	Biotopkartierung Hamburg	Interne Nr.	864
		DK5 DK5-GK	5034 5036
		DK5 - Name	Falkenstein
Handlungsbedarf	Nein	Biotop-Nr. alt	40 48
Bearbeitung	NET	Kartierung	15.08.2001
Räumliche Abbildung	Fläche	Fläche / Länge [m²/m]	97253,0341
Anzahl Abschnitte	1	Breite (lineare Abb.) [m]	

Räumliche Lage

Karte



Weitere Erhebungsbögen

Interne Nr.	Interne Nr. Zuordnung	DK5	Biotop-Nr.	Kartierung	Zuordnung	DK5 (GK)	Biotop-Nr. (alt)
864	865	5034	40	31.07.2009	K	5036	48
864	115545	5034	40	11.05.2017	K	5036	48
864	856	5034	17	15.06.1988	<	5036	20

Zuordnung: N = nachfolgende Kartierung, K = weitere Kartierungen (zeitlich vorher oder nachher)

Foto

Interne Nr.	Index	Dateiname	Aufnahmerichtung
23008	0	5034_40_150801_1.JPG	

Weitere Angaben

Merkmal	Wert
---------	------

Auswertung

22.04.2020

Erhebungsbogen

B

Projekt	Biotopkartierung Hamburg	Interne Nr.	864	
		DK5 DK5-GK	5034	5036
Handlungsbedarf	Nein	DK5 - Name	Falkenstein	
Bearbeitung	NET	Biotop-Nr. alt	40	48
Räumliche Abbildung	Fläche	Kartierung	15.08.2001	
Anzahl Abschnitte	1	Fläche / Länge [m²/m]	97253,0341	
		Breite (lineare Abb.) [m]		

Weitere Angaben

Merkmal	Wert
Gefährdung / Einflüsse	(Japanischer Knöterich) Einbringung konkurrenzstarker Pflanzen-/Tierexoten Standortfremde Gehölze
Wertgesichtspunkte	Illegale Sägerei am Falkenstein, Dominanz von Rhododendron in Teilbereichen. Standortpotential Wichtiger Teilbereich eines grösseren Landschaftskomplexes Charakteristisch ausgeprägter naturnaher Biotop Dominanz von Laubgehölzen
Ziele der Entwicklung Maßnahmen	Wertvoller Altbaumbestand Naturnaher Laubwald Erhalt des Altholzes, Rhododendren zurückdrängen, hier Nachpflanzen von Eichen und Buchen.

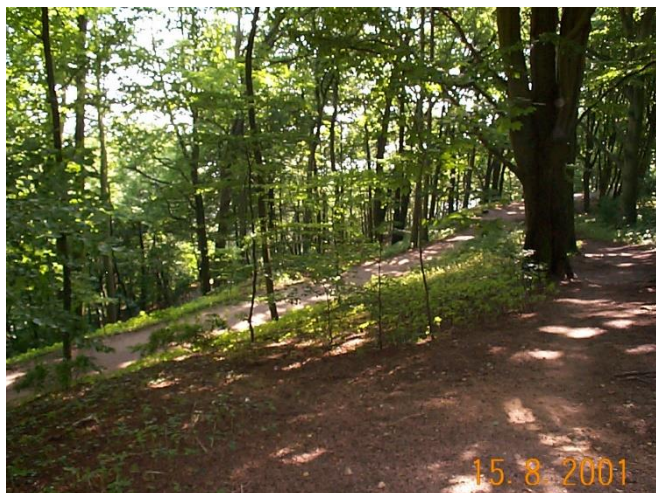
Foto

Fotodatei 5034_40_150801_1.JPG

Bildbeschreibung
Aufnahmerichtung

Fotodatei

Bildbeschreibung
Aufnahmerichtung



Teilflächenbeschreibung

Teilflächentyp		Teilflächen-Nr.	1
Biotoptyp	Buchenwald basenarmer Standorte (2000)	Biotoptyp	WMS
- Zusatz	sehr starkes Baumholz, Brusthöhendurchmesser >= 70 cm (4)	- gesetzl. Grundl.	
FFH-LRT	kein Lebensraumtyp nach FFH-Richtlinie	FFH-LRT	kein LRT
Beschreibung	Standort: Substrat: Sand / Erde (natürlich)	Entw.potential LRT	
		Hauptfläche	Ja
		Flächenanteil	97 %
		FFH-Unters.Fläche	Nein
		Saatgutfläche	Nein

Erhebungsbogen

B

Projekt	Biotopkartierung Hamburg		Interne Nr.	864	
			DK5 DK5-GK	5034	5036
Handlungsbedarf	Nein		DK5 - Name	Falkenstein	
Bearbeitung	NET	Kopie	Biotop-Nr. alt	40	48
Räumliche Abbildung	Fläche	Nein	Kartierung	15.08.2001	
Anzahl Abschnitte	1		Fläche / Länge [m²/m]	97253,0341	
			Breite (lineare Abb.) [m]		

Weitere Angaben

Merkmal	Wert
Boden	
Feuchte	4 - mäßig trocken und wechselfeucht
Stickstoffgehalt	5 - mäßig stickstoffarm
Standort, Relief	
Relief	Hang / Steilhang
Neigung - Gelände	N5 - sehr stark geneigt (27-36 %)
Ausrichtung	S - Süd
Belichtung	3 - schattig
Luft	keine Besonderheiten
Veg. - Deckg./Ant.	
Gesamt	100 %
1. Baumschicht	90 %
Strauchschicht	10 %
1. Krautschicht	60 %
Veg. - Höhe	
Gesamt, durchschn.	20.00 m

Zeigerwerte der Pflanzenartenliste (Auswertung)

Standort	Belichtung	halbschattig	5,5
Boden	Feuchte	frisch und mäßig frisch	5,1
	Stickstoff (N)	mäßig stickstoffarm	5,3
	Reaktion	mäßig sauer	5
Vegetation	Mahdverträglichkeit	schnittempfindlich bis mäßig schnittverträglich	4,5
Zeigerwerte	Futterwert	sehr geringwertiges Futter	1,7
	Wechselfeuchteanzeiger		3
	Giftpflanzen		1
	Überschw.anzeiger		2

Pflanzenartenliste

Gruppe / Pflanzenart	MS	M	W	Vs	St	PA	Ph	Sz	VS	V	G	cf	Rote Liste					
													§	HH	ND	SH	D	
Tracheobionta (Gefäßpflanzen)																		
Acer pseudoplatanus (Berg-Ahorn)	7	w		S														
Acer pseudoplatanus (Berg-Ahorn)	7	z		B1														
Aegopodium podagraria (Giersch)	7	w		K1														
Aesculus hippocastanum (Gewöhnliche Rosskastanie)	7	w		B1														
Agrostis capillaris (Rotes Straußgras)	7	z		K1														
Alliaria petiolata (Knoblauchsrauke)	7	z		K1														
Betula pendula (Hänge-Birke)	7	w		B1														
Calamagrostis epigejos (Land-Reitgras)	7	l		K1														
Carex pilulifera (Pillen-Segge)	7	l		K1														
Cirsium vulgare (Gewöhnliche Kratzdistel)	7	l		K1														
Convallaria majalis (Maiglöckchen)	7	w		K1														
Crataegus monogyna (Eingrifflicher Weißdorn)	7	w		S														
Dactylis glomerata (Wiesen-Knäuelgras)	7	w		K1														

Erhebungsbogen

B

Projekt	Biotopkartierung Hamburg		Interne Nr.	864
			DK5 DK5-GK	5034 5036
Handlungsbedarf	Nein		DK5 - Name	Falkenstein
Bearbeitung	NET	Kopie	Biotop-Nr. alt	40 48
Räumliche Abbildung	Fläche	Nein	Kartierung	15.08.2001
Anzahl Abschnitte	1		Fläche / Länge [m²/m]	97253,0341
			Breite (lineare Abb.) [m]	

Gruppe / Pflanzenart	MS	M	W	Vs	St	PA	Ph	Sz	VS	V	G	cf	Rote Liste						
													§	HH	ND	SH	D		
Deschampsia flexuosa (Draht-Schmiele)	7	z		K1															
Digitalis purpurea (Roter Fingerhut)	7	w		K1															
Dryopteris filix-mas (Gewöhnlicher Wurmfarne)	7	w		K1															
Epilobium angustifolium (Schmalblättriges Weidenröschen)	7	w		K1															
Epilobium parviflorum (Kleinblütiges Weidenröschen)	7	z		K1												V			
Euonymus europaeus (Gewöhnliches Pfaffenhütchen)	7	w		S															
Fagus sylvatica (Rotbuche)	7	d		B1															
Fagus sylvatica (Rotbuche)	7	h		K1															
Fallopia japonica (Japanischer Staudenknöterich)	7	w		K1															
Festuca altissima (Wald-Schwingel)	7	w		K1												2			
Geranium robertianum (Stinkender Storchschnabel)	7	w		K1															
Geum urbanum (Echte Nelkenwurz)	7	z		K1															
Glechoma hederacea (Gundermann)	7	z		K1															
Hedera helix (Efeu)	7	w		K1															
Hypericum perforatum (Echtes Johanniskraut)	7	l		K1															
Impatiens parviflora (Kleinblütiges Springkraut)	7	h		K1															
Lamium galeobdolon agg. (Artengruppe Echte Goldnessel)	7	z		K1															
Larix decidua (Europäische Lärche)	7	w		B1															
Lonicera periclymenum (Wald-Geißblatt)	7	w		K1															
Luzula multiflora (Vielblütige Hainsimse)	7	l		K1														V	
Mycelis muralis (Mauerlattich)	7	w		K1															
Philadelphus coronarius (Europäischer Pfeifenstrauch)	7	w		S															
Pinus nigra (Schwarz-Kiefer)	7	w		B1															
Pinus sylvestris (Wald-Kiefer)	7	z		B1															
Poa nemoralis (Hain-Rispengras)	7	w		K1															
Pseudotsuga menziesii (Douglasie)	7	w		B1															
Quercus petraea (Trauben-Eiche)	7	z		B1															
Quercus robur (Stiel-Eiche)	7	z		B1															
Quercus rubra (Rot-Eiche)	7	w		B1															
Rhododendron spec. (Rhododendron)	7	l		S															
Robinia pseudoacacia (Robinie)	7	w		B1															
Rubus fruticosus agg. (Artengruppe Echte Brombeere)	7	z		K1															
Rumex acetosella (Kleiner Sauerampfer)	7	l		K1															
Sambucus nigra (Schwarzer Holunder)	7	w		S															
Scorzoneroide autumnalis (Herbst-Löwenzahn)	7	l		K1															
Scrophularia nodosa (Knotige Braunwurz)	7	w		K1															
Sorbus aucuparia (Eberesche)	7	w		S															
Stellaria media (Vogelmiere)	7	w		K1															
Tilia cordata (Winter-Linde)	7	w		B1															
Urtica dioica (Große Brennnessel)	7	w		K1															

Erhebungsbogen

B

Projekt	Biotopkartierung Hamburg	Interne Nr.	864
		DK5 DK5-GK	5034 5036
Handlungsbedarf	Nein	DK5 - Name	Falkenstein
Bearbeitung	NET	Biotop-Nr. alt	40 48
Räumliche Abbildung	Fläche	Kartierung	15.08.2001
Anzahl Abschnitte	1	Fläche / Länge [m²/m]	97253,0341
		Breite (lineare Abb.) [m]	

Pflanzenartenliste

Gruppe / Pflanzenart	MS	M	W	Vs	St	PA	Ph	Sz	VS	V	G	cf	§	Rote Liste			
														HH	ND	SH	D
Anzahl Rote Liste Arten														2	1		
Anzahl Arten														51			

MS: Mengensystem; M: Mengenangabe, W: Bewertung der Art (FFH-Monitoring), Vs: Vegetationsschicht, St: Status, PA: Autor Phänologie; Ph: Phänologie, Sz: Soziabilität, VS: Vitalitätssystem; V: Vitalität, G: Geschlecht, cf: unsichere Bestimmung, §: Schutz nach BNatSchG, HH: Rote Liste Hamburg, Nds: Rote Liste Niedersachsen, SH: Rote Liste Schleswig-Holstein, D: Rote Liste Deutschland

Teilflächenbeschreibung

Teilflächentyp		Teilflächen-Nr.	2
Biotoptyp	Standortfremdes Gebüsch (2000)	Biotoptyp	HRX
- Zusatz		- gesetzl. Grundl.	
FFH-LRT		FFH-LRT	
Beschreibung		Entw.potential LRT	
		Hauptfläche	
		Flächenanteil	3 %
		FFH-Unters.Fläche	Nein
		Saatgutfläche	Nein