

# Erhebungsbogen

**B**

<b>Projekt</b>	Biotopkartierung Hamburg	<b>Interne Nr.</b>	115545
		<b>DK5   DK5-GK</b>	<b>5034</b> 5036
<b>Handlungsbedarf</b>	Nein	<b>DK5 - Name</b>	Falkenstein
<b>Bearbeitung</b>	RIN	<b>Biotop-Nr.   alt</b>	<b>40</b> 48
<b>Räumliche Abbildung</b>	Fläche	<b>Kartierung</b>	11.05.2017
<b>Anzahl Abschnitte</b>	1	<b>Fläche / Länge [m<sup>2</sup>/m]</b>	97253,0341
		<b>Breite (lineare Abb.) [m]</b>	

**Gesetzlicher Schutz**     **kein gesetzl. Schutz**     **kein gesetzlich geschütztes Biotop**     **Schutz nur teilweise**     **Nein**

<b>Gesamtbewertung</b>	7	Besonders wertvoll
– <b>Alter</b>	8	Biotop hohen Alters, 200 bis 500 Jahre
– <b>Belastungsgrad</b>	6	Flächenhaft geringe oder örtlich stärkere oder Vorbelastung mit deutlichem Einfluß
– <b>Ökolog. Funktion</b>	8	Wertbestimmender Bestandteil eines wertvollen Biotopkomplexes oder für den regionalen Biotopverbund.
– <b>Seltenheit</b>	6	Seltener Biotoptyp, ohne seltene oder bedrohte Pflges., ungesättigtes Artenspektrum, reliktsische RL-Arten

## Bestandsbeschreibung

Buchenwald, der teilweise von Stiel- und Traubeneichen, Kiefern und Roteichen durchsetzt ist. Die Stammdurchmesser der Baumschicht liegen zwischen 40 und 60 cm. Zur Verjüngung kommen hauptsächlich Buche und Ahorn, die die spärliche Strauchschicht bilden. Auch die Krautschicht ist nur stellenweise vorhanden und besteht vor allem aus Springkraut.

## Vorkommen an Biotoptypen

1	TF	Typ	HF	F.Anteil
2	BTYP	Biotoptyp		- gesetzl. Grundl.
3	Zusatz	Zusatz zum Biotoptypen		
4	LRT	Lebensraumtyp		
1	1		Ja	100 %
2	WMS	Buchenwald basenarmer Standorte (2000)		
4	9110	Hainsimsen-Buchenwald (Luzulo-Fagetum)		

## Räumliche Lage

<b>Lagebeschreibung</b>	Falkenstein	<b>Hochwert (Y)</b>	5935366
<b>Nachbarnutzung/en</b>	Villenbebauung, Wald	<b>Naturraum</b>	Blankeneser Höhenzug (696.00)
<b>Rechtswert (X)</b>	551515	<b>Gemarkung</b>	Blankenese (203)
<b>Bezirk</b>	Altona	<b>Ramsargebiet</b>	<input type="checkbox"/> <b>EG-Vogelschutzgeb.</b> <input type="checkbox"/>
<b>Stadtteil (OT-Nr.)</b>	Blankenese (223)	<b>Biosphärenreservat</b>	<input type="checkbox"/> <b>Nationalpark</b> <input type="checkbox"/>
<b>Digitaler Grünplan</b>	<input checked="" type="checkbox"/> <b>Hafengesamtgebiet</b> <input type="checkbox"/>		
<b>Ausgleichsflächen</b>	<input type="checkbox"/> <b>Biosphärenreservat</b> <input type="checkbox"/>		
<b>NSG / ND / LSG</b>	LSG Altona-Südwest, Ottensen, Othmarschen, Klein Flottbek, Nienstedten, Dockenhuden, Blankenese, Rissen [ HH-2003 / Anteil: 100% ]		
<b>FFH-GEBIET</b>			
<b>Wasserschutzgebiet</b>			

# Erhebungsbogen

# B

<b>Projekt</b>	Biotopkartierung Hamburg	<b>Interne Nr.</b>	115545
		<b>DK5   DK5-GK</b>	<b>5034</b> 5036
		<b>DK5 - Name</b>	Falkenstein
<b>Handlungsbedarf</b>	Nein	<b>Biotop-Nr.   alt</b>	<b>40</b> 48
<b>Bearbeitung</b>	RIN	<b>Kartierung</b>	11.05.2017
<b>Räumliche Abbildung</b>	Fläche	<b>Fläche / Länge [m<sup>2</sup>/m]</b>	97253,0341
<b>Anzahl Abschnitte</b>	1	<b>Breite (lineare Abb.) [m]</b>	

## Räumliche Lage

Karte



## Weitere Erhebungsbögen

Interne Nr.	Interne Nr. Zuordnung	DK5	Biotop-Nr.	Kartierung	Zuordnung	DK5 (GK)	Biotop-Nr. (alt)
115545	864	5034	40	15.08.2001	K	5036	48
115545	865	5034	40	31.07.2009	K	5036	48

Zuordnung: N = nachfolgende Kartierung, K = weitere Kartierungen (zeitlich vorher oder nachher)

## Foto

Interne Nr.	Index	Dateiname	Aufnahmerichtung
62912	0	5034_40_110517_2.JPG	
62913	0	5034_40_110517_1.JPG	

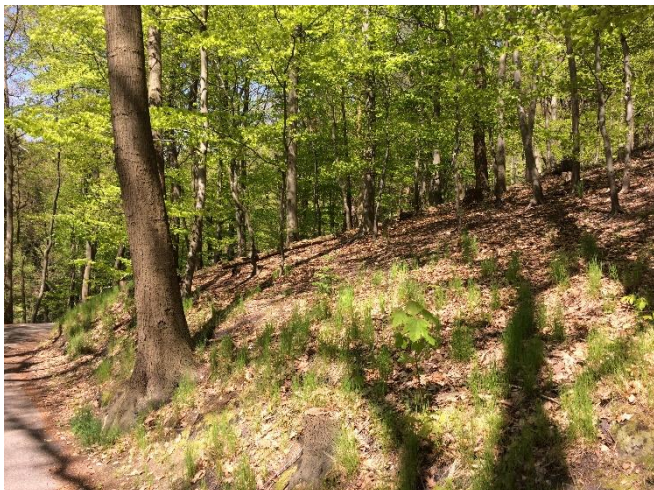
# Erhebungsbogen

**B**

<b>Projekt</b>	Biotopkartierung Hamburg	<b>Interne Nr.</b>	115545
		<b>DK5   DK5-GK</b>	<b>5034</b> 5036
<b>Handlungsbedarf</b>	Nein	<b>DK5 - Name</b>	Falkenstein
<b>Bearbeitung</b>	RIN	<b>Biotop-Nr.   alt</b>	<b>40</b> 48
<b>Räumliche Abbildung</b>	Fläche	<b>Kartierung</b>	11.05.2017
<b>Anzahl Abschnitte</b>	1	<b>Fläche / Länge [m<sup>2</sup>/m]</b>	97253,0341
		<b>Breite (lineare Abb.) [m]</b>	

## Foto

**Fotodatei** 5034\_40\_110517\_1.JPG  
**Bildbeschreibung** k.A.  
**Aufnahmerichtung**



**Fotodatei** 5034\_40\_110517\_2.JPG  
**Bildbeschreibung** k.A.  
**Aufnahmerichtung**



## Teilflächenbeschreibung

<b>Teilflächentyp</b>		<b>Teilflächen-Nr.</b>	1
<b>Biotoptyp</b>	Buchenwald basenarmer Standorte (2000)	<b>Biotoptyp</b>	WMS
<b>- Zusatz</b>		<b>- gesetzl. Grundl.</b>	
<b>FFH-LRT</b>	Hainsimsen-Buchenwald (Luzulo-Fagetum)	<b>FFH-LRT</b>	9110
<b>Beschreibung</b>		<b>Entw.potential LRT</b>	
		<b>Hauptfläche</b>	Ja
		<b>Flächenanteil</b>	100 %
		<b>FFH-Unters.Fläche</b>	Nein
		<b>Saatgutfläche</b>	Nein

## Weitere Angaben

Merkmal	Wert
<b>Auswertung</b>	
Maßnahmen	Naturwald entwickeln, Nutzung aufgeben - 9.1

# Erhebungsbogen

**B**

<b>Projekt</b>	Biotopkartierung Hamburg		<b>Interne Nr.</b>	115545	
			<b>DK5   DK5-GK</b>	<b>5034</b>	5036
<b>Handlungsbedarf</b>	Nein		<b>DK5 - Name</b>	Falkenstein	
<b>Bearbeitung</b>	RIN	<b>Kopie</b>	Ja	<b>Biotop-Nr.   alt</b>	40 48
<b>Räumliche Abbildung</b>	Fläche			<b>Kartierung</b>	11.05.2017
<b>Anzahl Abschnitte</b>	1			<b>Fläche / Länge [m<sup>2</sup>/m]</b>	97253,0341
				<b>Breite (lineare Abb.) [m]</b>	

## FFH-Bewertungen (BFN)

<b>1 Lebensraumtyp</b>			
<b>3 Arteninventar</b> , Gesamtbewertung, 1..n - Parameter mit Kriterien A/B/C			
<b>4 Habitatstruktur</b> , Gesamtbewertung, 1..n - Parameter mit Kriterien A/B/C			
<b>5 Beeinträchtigungen</b> , Gesamtbewertung, 1..n - Parameter mit Kriterien A/B/C			
Zustandsbewertung: AZ – Vorgabewert , Z – von AZ abweichend festgelegte Zustandsbewertung	Wert	AZ	Z
<b>1 9110 (BFN) Hainsimsen-Buchenwald (Luzulo-Fagetum)</b>		C	
<b>3 Arteninventar</b>			C
<b>4 Habitatstrukturen</b>			C
<b>5 Beeinträchtigungen</b>			B

## Zeigerwerte der Pflanzenartenliste (Auswertung)

<b>Standort</b>	<b>Belichtung</b>	schattig bis halbschattig	4,1
<b>Boden</b>	<b>Feuchte</b>	frisch und mäßig frisch	5
	<b>Stickstoff (N)</b>	mäßig stickstoffarm bis stickstoffreich	6,2
	<b>Reaktion</b>	schwach sauer	6
<b>Vegetation</b>	<b>Mahdverträglichkeit</b>	schnittempfindlich (nur Herbstschnitt vertragend)	3,1
<b>Zeigerwerte</b>	<b>Futterwert</b>	mäßige Futterqualität	3,6
	<b>Wechselfeuchteanzeiger</b>		0
	<b>Giftpflanzen</b>		1
	<b>Überschw.anzeiger</b>		0

## Pflanzenartenliste

Gruppe / Pflanzenart	MS	M	W	Vs	St	PA	Ph	Sz	VS	V	G	cf	§	Rote Liste			
														HH	ND	SH	D
<b>Tracheobionta (Gefäßpflanzen)</b>																	
Acer platanoides (Spitz-Ahorn)	7	w															
Acer pseudoplatanus (Berg-Ahorn)	7	w															
Aesculus hippocastanum (Gewöhnliche Rosskastanie)	7	w															
Alliaria petiolata (Knoblauchsrauke)	7	z															
Corylus avellana (Haselnuss)	7	w															
Dryopteris filix-mas (Gewöhnlicher Wurmfarne)	7	w															
Euonymus europaeus (Gewöhnliches Pfaffenhütchen)	7	w															
Fagus sylvatica (Rotbuche)	7	d															
Festuca gigantea (Riesen-Schwingel)	7	w															
Galeobdolon argentatum (Garten Goldnessel)	7	w															
Geranium robertianum (Stinkender Storchschnabel)	7	w															
Hedera helix (Efeu)	7	z															
Hieracium sabaudum (Savoyer Habichtskraut)	7	w															
Impatiens parviflora (Kleinblütiges Springkraut)	7	h															
Picea abies (Gemeine Fichte)	7	w				K											
Pinus sylvestris (Wald-Kiefer)	7	w															
Poa nemoralis (Hain-Rispengras)	7	z															
Prunus laurocerasus (Lorbeer-Kirsche)	7	w															
Quercus robur (Stiel-Eiche)	7	w															
Quercus rubra (Rot-Eiche)	7	z															
Robinia pseudoacacia (Robinie)	7	w															

# Erhebungsbogen

**B**

<b>Projekt</b>	Biotopkartierung Hamburg		<b>Interne Nr.</b>	115545	
			<b>DK5   DK5-GK</b>	<b>5034</b>	5036
<b>Handlungsbedarf</b>	Nein		<b>DK5 - Name</b>	Falkenstein	
<b>Bearbeitung</b>	RIN	<b>Kopie</b> Ja	<b>Biotop-Nr.   alt</b>	<b>40</b>	48
<b>Räumliche Abbildung</b>	Fläche		<b>Kartierung</b>	11.05.2017	
<b>Anzahl Abschnitte</b>	1		<b>Fläche / Länge [m<sup>2</sup>/m]</b>	97253,0341	
			<b>Breite (lineare Abb.) [m]</b>		

Gruppe / Pflanzenart	MS	M	W	Vs	St	PA	Ph	Sz	VS	V	G	cf	Rote Liste					
													§	HH	ND	SH	D	
Rubus fruticosus agg. (Artengruppe Echte Brombeere)	7	z																
Sambucus nigra (Schwarzer Holunder)	7	w																
Sambucus racemosa (Trauben-Holunder)	7	w																
Scrophularia nodosa (Knotige Braunwurz)	7	w																
Taxus baccata (Gemeine Eibe)	7	w												b		3		V
<b>Anzahl Rote Liste Arten</b>																		
<b>Anzahl Arten</b>																	26	

MS: Mengensystem; M: Mengenangabe, W: Bewertung der Art (FFH-Monitoring), Vs: Vegetationsschicht, St: Status, PA: Autor Phänologie; Ph: Phänologie, Sz: Soziabilität, VS: Vitalitätssystem; V: Vitalität, G: Geschlecht, cf: unsichere Bestimmung, §: Schutz nach BNatSchG, HH: Rote Liste Hamburg, Nds: Rote Liste Niedersachsen, SH: Rote Liste Schleswig-Holstein, D: Rote Liste Deutschland