

Erhebungsbogen

B

Projekt	Biotopkartierung Hamburg	Interne Nr.	1021
		DK5 DK5-GK	5034 5036
Handlungsbedarf	Nein	DK5 - Name	Falkenstein
Bearbeitung	NET	Biotop-Nr. alt	3 3
Räumliche Abbildung	Fläche	Kartierung	12.07.2001
Anzahl Abschnitte	1	Fläche / Länge [m²/m]	682,256
		Breite (lineare Abb.) [m]	

Gesetzlicher Schutz § 30 (2) 1.2 Natürliche oder naturnahe stehende Gewässer **Schutz nur teilweise** **Nein**

Gesamtbewertung	6 Wertvoll
– Alter	5 Biotop mittleren Alters, 20 bis 50 Jahre
– Belastungsgrad	6 Flächenhaft geringe oder örtlich stärkere oder Vorbelastung mit deutlichem Einfluß
– Ökolog. Funktion	7 Sehr hohe Bedeutung in einem Biotopkomplex, für den lokalen Biotopverbund oder als Puffer
– Seltenheit	5 Seltener Biotoptyp, floristisch stark verarmt, ohne seltener Pflges. od. verbr. artenreicher Biotoptyp

Bestandsbeschreibung

Teich mit klarem Wasser und hohem Laubeintrag. Es kommt etwas Teichlinse vor. Im Wasser wächst Hornkraut und verbreitet kommen Algenwatten vor. Ringsherum wächst ein Ufergehölz aus Schwarzerle und Spitzahorn. In Folge der starken Beschattung ist nur sehr spärlicher Uferbewuchs in der Krautschicht vorhanden. Im Norden wächst Bittersüßer Nachtschatten, hier gibt es Mülleintrag. Die Verlandung schreitet hier voran.

Vorkommen an Biotoptypen

1	TF	Typ	HF	F.Anteil
2	BTYP	Biotoptyp	- gesetzl. Grundl.	
3	Zusatz	Zusatz zum Biotoptypen		
4	LRT	Lebensraumtyp		
1	1		Ja	100 %
2	SEN	Natürliches, nährstoffreiches Kleingewässer (2000)		
3	I5	Ufer naturnah (I5)		
4	kein LRT	kein Lebensraumtyp nach FFH-Richtlinie		

Räumliche Lage

Lagebeschreibung	Rissener Ufer, nördlich Parkplatz	Hochwert (Y)	5935431
Nachbarnutzung/en	Wald, Toilettenhaus	Naturraum	Blankeneser Höhenzug (696.00)
Rechtswert (X)	550025	Gemarkung	Rissen (201)
Bezirk	Altona	Ramsargebiet	<input type="checkbox"/> EG-Vogelschutzgeb.
Stadtteil (OT-Nr.)	Rissen (227)	Biosphärenreservat	<input type="checkbox"/> Nationalpark
Digitaler Grünplan	<input checked="" type="checkbox"/> Hafengesamtgebiet		
Ausgleichsflächen	<input type="checkbox"/> Biosphärenreservat		
NSG / ND / LSG	LSG Altona-Südwest, Ottensen, Othmarschen, Klein Flottbek, Nienstedten, Dockenhuden, Blankenese, Rissen [HH-2003 / Anteil: < 1%], NSG Wittenbergen [HH-204 / Anteil: 100%]		
FFH-GEBIET			
Wasserschutzgebiet			

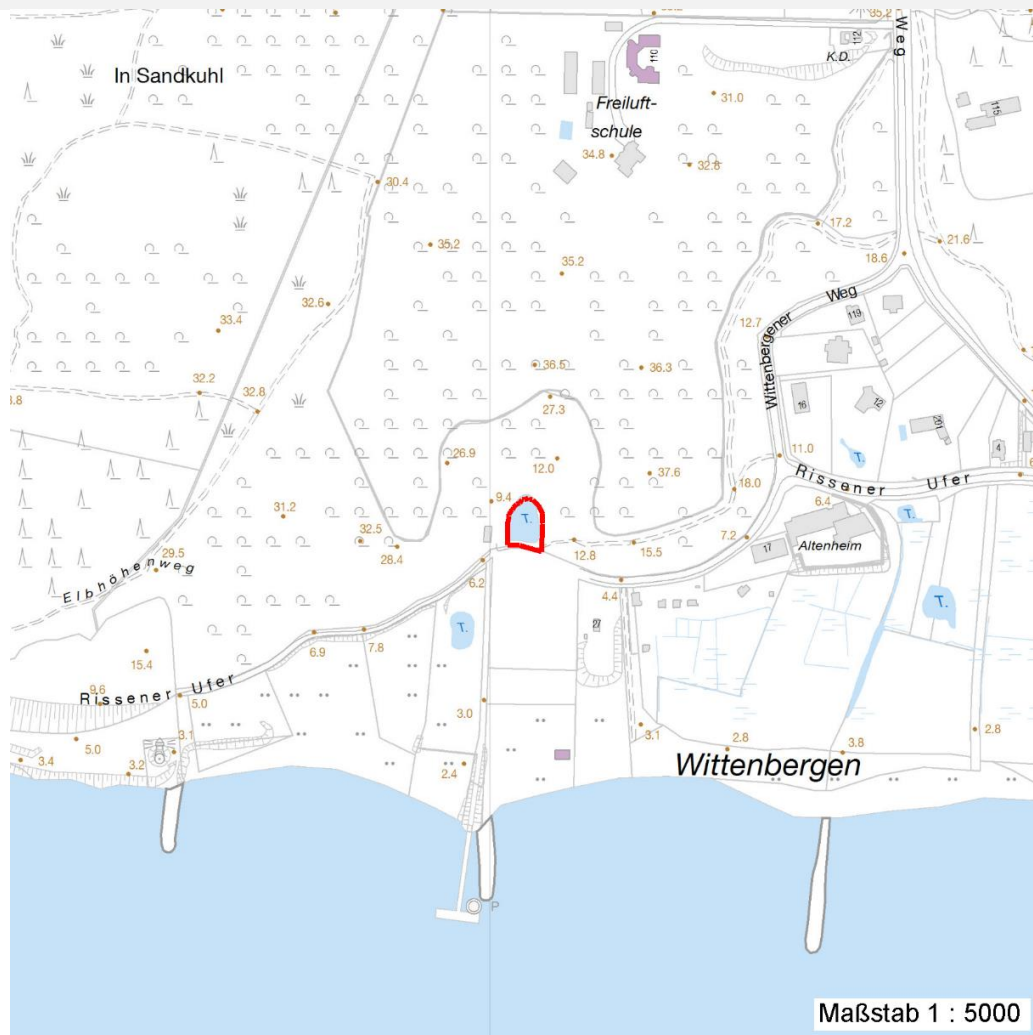
Erhebungsbogen

B

Projekt	Biotopkartierung Hamburg	Interne Nr.	1021	
		DK5 DK5-GK	5034	5036
		DK5 - Name	Falkenstein	
Handlungsbedarf	Nein	Biotop-Nr. alt	3	3
Bearbeitung	NET	Kartierung	12.07.2001	
Räumliche Abbildung	Fläche	Fläche / Länge [m²/m]	682,256	
Anzahl Abschnitte	1	Breite (lineare Abb.) [m]		

Räumliche Lage

Karte



Weitere Erhebungsbögen

Interne Nr.	Interne Nr. Zuordnung	DK5	Biotop-Nr.	Kartierung	Zuordnung	DK5 (GK)	Biotop-Nr. (alt)
1021	1020	5034	3	15.10.1988	K	5036	3
1021	1022	5034	3	31.07.2009	K	5036	3
1021	115528	5034	3	05.09.2017	K	5036	3

Zuordnung: N = nachfolgende Kartierung, K = weitere Kartierungen (zeitlich vorher oder nachher)

Foto

Interne Nr.	Index	Dateiname	Aufnahmerrichtung
22435	0	5034_3_120701_1.JPG	

Weitere Angaben

Merkmal	Wert
---------	------

Auswertung

22.04.2020

Erhebungsbogen

B

Projekt	Biotopkartierung Hamburg	Interne Nr.	1021	
		DK5 DK5-GK	5034	5036
Handlungsbedarf	Nein	DK5 - Name	Falkenstein	
Bearbeitung	NET	Biotop-Nr. alt	3	3
Räumliche Abbildung	Fläche	Kartierung	12.07.2001	
Anzahl Abschnitte	1	Fläche / Länge [m²/m]	682,256	
		Breite (lineare Abb.) [m]		

Weitere Angaben

Merkmal	Wert
Gefährdung / Einflüsse	Mülleintrag
Wertgesichtspunkte	Standortpotential
Maßnahmen	Beseitigen von Müll, Gartenabfällen u.a
	Rhododendren entfernen, vorsichtig Gewässer freistellen.
Schutzvorschlag	NSG - Naturschutzgebiet

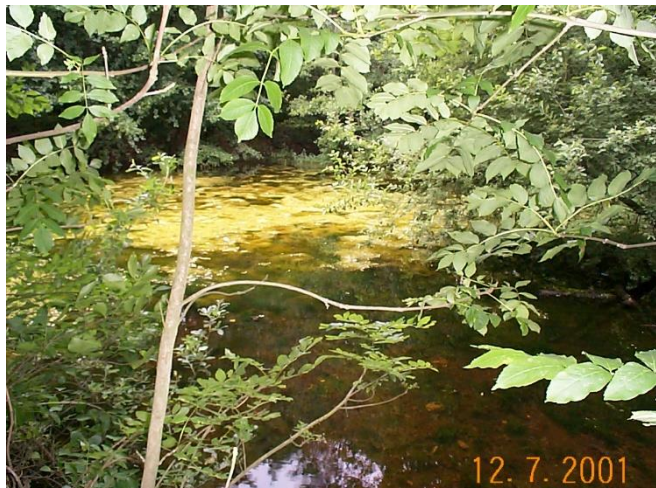
Foto

Fotodatei 5034_3_120701_1.JPG

Bildbeschreibung
Aufnahmerichtung

Fotodatei

Bildbeschreibung
Aufnahmerichtung



Teilflächenbeschreibung

Teilflächentyp		Teilflächen-Nr.	1
Biotoptyp	Natürliches, nährstoffreiches Kleingewässer (2000)	Biotoptyp	SEN
- Zusatz	Ufer naturnah (I5)	- gesetzl. Grundl.	
FFH-LRT	kein Lebensraumtyp nach FFH-Richtlinie	FFH-LRT	kein LRT
Beschreibung		Entw.potential LRT	
		Hauptfläche	Ja
		Flächenanteil	100 %
		FFH-Unters.Fläche	Nein
		Saatgutfläche	Nein

Erhebungsbogen

B

Projekt	Biotopkartierung Hamburg		Interne Nr.	1021
			DK5 DK5-GK	5034 5036
Handlungsbedarf	Nein		DK5 - Name	Falkenstein
Bearbeitung	NET	Kopie Nein	Biotop-Nr. alt	3 3
Räumliche Abbildung	Fläche		Kartierung	12.07.2001
Anzahl Abschnitte	1		Fläche / Länge [m²/m]	682,256
			Breite (lineare Abb.) [m]	

Weitere Angaben

Merkmal	Wert
Boden	
Feuchte	11 - flaches Gewässer
Gewässer	
Böschungshöhe	1.00 m
Gewässertiefe	0.40 m
Länge	30.00 m
Breite	10.00 m
Wasserführung	g - gleichmäßige Wasserführung
Strömung	k - keine Strömung
Trübung	k - klar, keine Trübung
Färbung	klar
Standort, Relief	
Relief	Flacher Teich im Grunde eines Hangeinschnitts
Böschungsneigung	steil - 1:1 bis 1:2
Neigung - Gelände	NO - nicht geneigt (<2 %)
Ausrichtung	FL - flach, keine Exposition
Belichtung	4 - schattig bis halbschattig
Luft	windberuhigt
Veg. - Deckg./Ant.	
Gesamt	60 %
1. Baumschicht	60 %
Strauchschicht	10 %
1. Krautschicht	30 %
Veg. - Höhe	
Gesamt, durchschn.	8.00 m

Zeigerwerte der Pflanzenartenliste (Auswertung)

Standort	Belichtung	halbsonnig bis halbschattig	5,6
Boden	Feuchte	zeitweise wasserüberstaut	9,6
	Stickstoff (N)	sehr stickstoffreich	7,6
	Reaktion	neutral	6,9
Vegetation	Mahdverträglichkeit	nicht völlig schnittunverträglich aber sehr schnittempfindlich	1,9
Zeigerwerte	Futterwert	schädliches Futter (Giftpflanzen)	-1
	Wechselfeuchteanzeiger		2
	Giftpflanzen		2
	Überschw.anzeiger		1

Pflanzenartenliste

Gruppe / Pflanzenart	MS	M	W	Vs	St	PA	Ph	Sz	VS	V	G	cf	§	Rote Liste			
														HH	ND	SH	D
Tracheobionta (Gefäßpflanzen)																	
Acer platanoides (Spitz-Ahorn)	7	h		B1													
Alnus glutinosa (Schwarz-Erle)	7	h		B1													
Athyrium filix-femina (Gewöhnlicher Frauenfarn)	7	w		K1													
Carex paniculata (Rispen-Segge)	7	w		K1													

Erhebungsbogen

B

Projekt	Biotopkartierung Hamburg	Interne Nr.	1021
		DK5 DK5-GK	5034 5036
Handlungsbedarf	Nein	DK5 - Name	Falkenstein
Bearbeitung	NET	Biotop-Nr. alt	3 3
Räumliche Abbildung	Fläche	Kartierung	12.07.2001
Anzahl Abschnitte	1	Fläche / Länge [m²/m]	682,256
		Breite (lineare Abb.) [m]	

Pflanzenartenliste

Gruppe / Pflanzenart	MS	M	W	Vs	St	PA	Ph	Sz	VS	V	G	cf	Rote Liste						
													§	HH	ND	SH	D		
Ceratophyllum demersum (Rauhes Hornblatt)	7	h		K1											V				
Equisetum fluviatile (Teich-Schachtelhalm)	7	w		K1															
Fraxinus excelsior (Gewöhnliche Esche)	7	z		B1															
Fraxinus excelsior (Gewöhnliche Esche)	7	z		S															
Lamium galeobdolon agg. (Artengruppe Echte Goldnessel)	7	w		K1															
Rhododendron spec. (Rhododendron)	7	w		S															
Rubus fruticosus agg. (Artengruppe Echte Brombeere)	7	w		K1															
Salix spec. (Weide)	7	w		S															
Sambucus nigra (Schwarzer Holunder)	7	w		S															
Solanum dulcamara (Bittersüßer Nachtschatten)	7	h		K1															
Spirodela polyrhiza (Vielwurzlige Teichlinse)	7	z		K1															
Anzahl Rote Liste Arten														1					
Anzahl Arten														14					

MS: Mengensystem; M: Mengenangabe, W: Bewertung der Art (FFH-Monitoring), Vs: Vegetationsschicht, St: Status, PA: Autor Phänologie; Ph: Phänologie, Sz: Soziabilität, VS: Vitalitätssystem; V: Vitalität, G: Geschlecht, cf: unsichere Bestimmung, §: Schutz nach BNatSchG, HH: Rote Liste Hamburg, Nds: Rote Liste Niedersachsen, SH: Rote Liste Schleswig-Holstein, D: Rote Liste Deutschland

Tierartenliste

	Rote Liste				FFH							
	B	A	S	G	HH	ND	SH	D	II	IV	V	
1	B				A				S			
2	Anzahl				Anzahltyp							
3	Anzahl geschätzt				Geschlecht							
4	Methode				Verhalten							
5	Nachweis											
Amphibien												
Bufo bufo (Erdkröte)	1	b			V							
	2	3										
	3											
	4											
	5	Larve/Schlüpfling/diesjährig										