

Erhebungsbogen

B

Projekt	Biotopkartierung Hamburg	Interne Nr.	912
		DK5 DK5-GK	5034 5036
Handlungsbedarf	Nein	DK5 - Name	Falkenstein
Bearbeitung	BUC	Biotop-Nr. alt	39 47
Räumliche Abbildung	Fläche	Kartierung	31.07.2009
Anzahl Abschnitte	1	Fläche / Länge [m²/m]	21788,9979
		Breite (lineare Abb.) [m]	

Gesetzlicher Schutz	§ 30 (2) 3.5 Wälder und Gebüsche trockenwarmer Standorte	Schutz nur teilweise	Ja
----------------------------	---	-----------------------------	-----------

Gesamtbewertung	7	Besonders wertvoll
– Alter	8	Biotop hohen Alters, 200 bis 500 Jahre
– Belastungsgrad	6	Flächenhaft geringe oder örtlich stärkere oder Vorbelastung mit deutlichem Einfluß
– Ökolog. Funktion	7	Sehr hohe Bedeutung in einem Biotopkomplex, für den lokalen Biotopverbund oder als Puffer
– Seltenheit	7	Seltener Biotoptyp, mit seltenen oder bedrohten Pflges., gesättigtes Artenspektrum, einige RL-Arten

Bestandsbeschreibung

Bodensaurer Eichenmischwald am Elbhang, der sich über Privatgrund bis zur Straße Falkenstein erstreckt. Die Baumschicht besteht vor allem aus Eichen aller Altersstufen, die z. T. sehr skuril gewachsen sind. Beigemischt sind Birken, Fichten, Robinien usw. Die Strauchschicht ist locker und besteht aus Vogelbeere, Hasel, Eichen usw. Die Krautschicht ist üppig und besteht aus Kleinblütigem Springkraut, Brombeere, Efeu, Mauerlattich u. a. Lokal hat sich Fiederspiere ausgebreitet.

Auf Grund der Beimischungen und der Störungen (vor allen Dingen innerhalb der Privatgrundstücke) besteht der Schutz nach § 28 und FFH nur für Teile der Fläche.

Vorkommen an Biotoptypen

1	TF	Typ	HF	F.Anteil
2	BTYP	Biotoptyp	- gesetzl. Grundl.	
3	Zusatz	Zusatz zum Biotoptypen		
4	LRT	Lebensraumtyp		
1	1		Ja	100 %
2	WQT	Bodensaurer Eichen-Birken-Wald trockener bis frischer Sandböden (2000)		
3	2	schwaches bis mittleres Baumholz, Brusthöhendurchmesser 13 - < 50 cm (2)		
4	9190	Alte bodensaure Eichenwälder auf Sandebenen mit Quercus robur		

Räumliche Lage

Lagebeschreibung	Waldpark Falkenstein, Südostflanke des Tafelbergs		
Nachbarnutzung/en	Wald, Wohnen		
Rechtswert (X)	551265	Hochwert (Y)	5935340
Bezirk	Altona	Naturraum	Blankeneser Höhenzug (696.00)
Stadtteil (OT-Nr.)	Blankenese (223)	Gemarkung	Blankenese (203)
Digitaler Grünplan	<input checked="" type="checkbox"/> Hafengesamtgebiet	<input type="checkbox"/> Ramsargebiet	<input type="checkbox"/> EG-Vogelschutzgeb.
Ausgleichsflächen	<input type="checkbox"/> Biosphärenreservat	<input type="checkbox"/> Nationalpark	<input type="checkbox"/>
NSG / ND / LSG	LSG Altona-Südwest, Ottensen, Othmarschen, Klein Flottbek, Nienstedten, Dockenhuden, Blankenese, Rissen [HH-2003 / Anteil: 100%]		
FFH-GEBIET			
Wasserschutzgebiet			

Erhebungsbogen

B

Projekt	Biotopkartierung Hamburg	Interne Nr.	912
		DK5 DK5-GK	5034 5036
Handlungsbedarf	Nein	DK5 - Name	Falkenstein
Bearbeitung	BUC	Biotop-Nr. alt	39 47
Räumliche Abbildung	Fläche	Kartierung	31.07.2009
Anzahl Abschnitte	1	Fläche / Länge [m²/m]	21788,9979
		Breite (lineare Abb.) [m]	

Räumliche Lage

Karte



Weitere Erhebungsbögen

Interne Nr.	Interne Nr. Zuordnung	DK5	Biotop-Nr.	Kartierung	Zuordnung	DK5 (GK)	Biotop-Nr. (alt)
912	905	5034	39	15.08.2001	K	5036	47
912	115544	5034	209	11.05.2017	N		

Zuordnung: N = nachfolgende Kartierung, K = weitere Kartierungen (zeitlich vorher oder nachher)

Foto

Interne Nr.	Index	Dateiname	Aufnahmerichtung
14270	0	5034_39_310709_1.JPG	

Weitere Angaben

Merkmal	Wert
Auswertung	
Gefährdung / Einflüsse	Standortfremde Pflanzungen

Erhebungsbogen

B

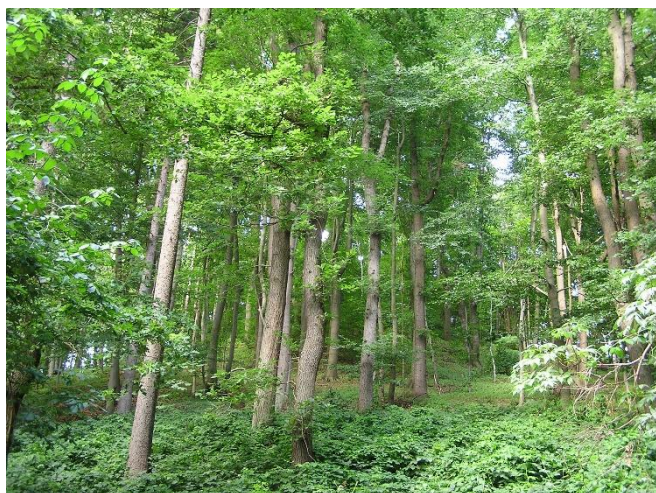
Projekt	Biotopkartierung Hamburg	Interne Nr.	912
		DK5 DK5-GK	5034 5036
Handlungsbedarf	Nein	DK5 - Name	Falkenstein
Bearbeitung	BUC	Biotop-Nr. alt	39 47
Räumliche Abbildung	Fläche	Kartierung	31.07.2009
Anzahl Abschnitte	1	Fläche / Länge [m²/m]	21788,9979
		Breite (lineare Abb.) [m]	

Weitere Angaben

Merkmal	Wert
Wertgesichtspunkte	Relativ naturnah entwickelt
Ziele der Entwicklung	Naturnaher Laubwald
Maßnahmen	Standortfremde Gehölze entfernen

Foto

Fotodatei	5034_39_310709_1.JPG	Fotodatei
Bildbeschreibung		Bildbeschreibung
Aufnahmerichtung		Aufnahmerichtung



Teilflächenbeschreibung

Teilflächentyp		Teilflächen-Nr.	1
Biotoptyp	Bodensaurer Eichen-Birken-Wald trockener bis frischer Sandböden (2000)	Biotoptyp	WQT
- Zusatz	schwaches bis mittleres Baumholz, Brusthöhendurchmesser 13 - < 50 cm (2)	- gesetzl. Grundl.	
FFH-LRT	Alte bodensaure Eichenwälder auf Sandebenen mit Quercus robur	FFH-LRT	9190
Beschreibung		Entw.potential LRT	
		Hauptfläche	Ja
		Flächenanteil	100 %
		FFH-Unters.Fläche	Nein
		Saatgutfläche	Nein

Erhebungsbogen

B

Projekt	Biotopkartierung Hamburg	Interne Nr.	912
		DK5 DK5-GK	5034 5036
Handlungsbedarf	Nein	DK5 - Name	Falkenstein
Bearbeitung	BUC	Biotop-Nr. alt	39 47
Räumliche Abbildung	Fläche	Kartierung	31.07.2009
Anzahl Abschnitte	1	Fläche / Länge [m²/m]	21788,9979
		Breite (lineare Abb.) [m]	

Weitere Angaben

Merkmal	Wert
Boden	
Feuchte	4 - mäßig trocken und wechselfrisch
Standort, Relief	
Relief	Elbhang
Neigung - Gelände	N6 - steil (>36 %)
Ausrichtung	S - Süd
Belichtung	5 - halbschattig
Luft	keine Besonderheiten
Zusätze - Btyp	3 - starkes Baumholz, Brusthöhendurchmesser 50 - 80 cm 4 - sehr starkes Baumholz, Brusthöhendurchmesser über 80 cm
Veg. - Deckg./Ant.	
Gesamt	100 %
1. Baumschicht	95 %
Strauchschicht	20 %
1. Krautschicht	80 %
Veg. - Höhe	
Gesamt, durchschn.	12.00 m

FFH-Bewertungen (HH)

Lebensraumtyp / Parameter	Wertstufe A	Wertstufe B	Wertstufe C	Wert / Begründung	Z
9190 (HH) Alte bodensaure Eichenwälder auf Sandebenen mit <i>Quercus robur</i>					C
Habitatstrukturen					C
Beeinträchtigungen					C
Arteninventar					C

Zeigerwerte der Pflanzenartenliste (Auswertung)

Standort	Belichtung	halbsonnig bis halbschattig	5,6
Boden	Feuchte	frisch und mäßig frisch	5
	Stickstoff (N)	mäßig stickstoffarm bis stickstoffreich	6,2
	Reaktion	mäßig sauer	4,7
Vegetation	Mahdverträglichkeit	schnittempfindlich bis mäßig schnittverträglich	3,6
Zeigerwerte	Futterwert	mäßige Futterqualität	3,9
	Wechselfeuchteanzeiger		0
	Giftpflanzen		0
	Überschw.anzeiger		0

Pflanzenartenliste

Gruppe / Pflanzenart														Rote Liste			
	MS	M	W	Vs	St	PA	Ph	Sz	VS	V	G	cf	§	HH	ND	SH	D
Tracheobionta (Gefäßpflanzen)																	
Acer campestre (Feld-Ahorn)	7	z		S													
Acer pseudoplatanus (Berg-Ahorn)	7	w		B1													
Acer pseudoplatanus (Berg-Ahorn)	7	z		S													
Agrostis capillaris (Rotes Straußgras)	7	z		K1													
Alliaria petiolata (Knoblauchsrauke)	7	z		K1													

Erhebungsbogen

B

Projekt	Biotopkartierung Hamburg		Interne Nr.	912
			DK5 DK5-GK	5034 5036
Handlungsbedarf	Nein		DK5 - Name	Falkenstein
Bearbeitung	BUC	Kopie	Biotop-Nr. alt	39 47
Räumliche Abbildung	Fläche	Nein	Kartierung	31.07.2009
Anzahl Abschnitte	1		Fläche / Länge [m²/m]	21788,9979
			Breite (lineare Abb.) [m]	

Pflanzenartenliste

Gruppe / Pflanzenart	MS	M	W	Vs	St	PA	Ph	Sz	VS	V	G	cf	§	Rote Liste				
														HH	ND	SH	D	
Betula pendula (Hänge-Birke)	7	z		B1														
Castanea sativa (Eß-Kastanie)	7	w		S														
Chelidonium majus (Schöllkraut)	7	z		K1														
Corylus avellana (Haselnuss)	7	z		S														
Deschampsia flexuosa (Draht-Schmiele)	7	w		K1														
Fagus sylvatica (Rotbuche)	7	z		B1														
Fagus sylvatica (Rotbuche)	7	z		S														
Festuca altissima (Wald-Schwingel)	7	w		K1										2				
Galeopsis tetrahit (Gewöhnlicher Hohlzahn)	7	w		K1														
Geranium robertianum (Stinkender Storchschnabel)	7	w		K1														
Geum urbanum (Echte Nelkenwurz)	7	w		K1														
Hedera helix (Efeu)	7	h		K1														
Hieracium laevigatum (Glattes Habichtskraut)	7	w		K1														
Impatiens parviflora (Kleinblütiges Springkraut)	7	h		K1														
Mycelis muralis (Mauerlattich)	7	h		K1														
Picea abies (Gemeine Fichte)	7	w		B1														
Pinus sylvestris (Wald-Kiefer)	7	z		B1														
Quercus petraea (Trauben-Eiche)	7	h		B1														
Quercus robur (Stiel-Eiche)	7	h		B1														
Rhododendron spec. (Rhododendron)	7	w		S														
Robinia pseudoacacia (Robinie)	7	w		B1														
Robinia pseudoacacia (Robinie)	7	w		S														
Rubus fruticosus agg. (Artengruppe Echte Brombeere)	7	h		K1														
Sambucus racemosa (Trauben-Holunder)	7	w		S														
Sorbaria sorbifolia (Sibirische Fiederspiere)	7	l		K1														
Sorbus aucuparia (Eberesche)	7	h		S														
																	Anzahl Rote Liste Arten	
																		1
																		Anzahl Arten
																		28

MS: Mengensystem; M: Mengenangabe, W: Bewertung der Art (FFH-Monitoring), Vs: Vegetationsschicht, St: Status, PA: Autor Phänologie; Ph: Phänologie, Sz: Soziabilität, VS: Vitalitätssystem; V: Vitalität, G: Geschlecht, cf: unsichere Bestimmung, §: Schutz nach BNatSchG, HH: Rote Liste Hamburg, Nds: Rote Liste Niedersachsen, SH: Rote Liste Schleswig-Holstein, D: Rote Liste Deutschland