

# Erhebungsbogen

**B**

<b>Projekt</b>	Biotopkartierung Hamburg	<b>Interne Nr.</b>	930
		<b>DK5   DK5-GK</b>	<b>5034</b> 5036
<b>Handlungsbedarf</b>	Nein	<b>DK5 - Name</b>	Falkenstein
<b>Bearbeitung</b>	BUC	<b>Biotop-Nr.   alt</b>	<b>35</b> 43
<b>Räumliche Abbildung</b>	Fläche	<b>Kartierung</b>	18.08.2009
<b>Anzahl Abschnitte</b>	1	<b>Fläche / Länge [m<sup>2</sup>/m]</b>	12897,207
		<b>Breite (lineare Abb.) [m]</b>	

<b>Gesetzlicher Schutz</b>	<b>_ kein gesetzl. Schutz kein gesetzlich geschütztes Biotop</b>	<b>Schutz nur teilweise</b>	<b>Nein</b>
----------------------------	--	-----------------------------	-------------

<b>Gesamtbewertung</b>	5	Noch wertvoll, gut entwicklungsfähig
- <b>Alter</b>	7	Biotop hohen Alters, 100 bis 200 Jahre
- <b>Belastungsgrad</b>	4	Flächenhaft deutliche Belastung ohne nachh. Schäden
- <b>Ökolog. Funktion</b>	6	Hohe Bedeutung in einem Biotopkomplex, für den lokalen Biotopverbund oder als Puffer
- <b>Seltenheit</b>	3	Verbr. Biotoptyp ohne biotoptypische Artenvielfalt, viele Ubiquisten

## Bestandsbeschreibung

Mischwaldbestand, der den bodensauren Buchenwäldern nahesteht. Er besteht aus einer öffentlich zugänglichen Fläche im Einmündungsbereich Falkenstein / Tafelberg und setzt sich auf den angrenzenden, großen, parkartigen Grundstücken fort. Auf der öffentlichen Fläche stehen vor allem jüngere Birken und Buchen, die Krautschicht ist hier üppig und besteht aus Goldnessel, Kleinblütigem Springkraut und Brombeere. Auf den Privatgrundstücken sind die Buchen und die anderen Bäume älter. Hier ist der Bestand jedoch oft mit Rhododendren und anderen Sträuchern unterpflanzt und die Krautschicht durch zu intensive Pflege beeinträchtigt bzw. fehlend.

## Vorkommen an Biotoptypen

1	TF	Typ	HF	F.Anteil
2	BTYP	Biotoptyp		- gesetzl. Grundl.
3	Zusatz	Zusatz zum Biotoptypen		
4	LRT	Lebensraumtyp		
1	1		Ja	100 %
2	EHP	Parkartiger Garten mit Großbäumen (2000)		

## Räumliche Lage

<b>Lagebeschreibung</b>	Falkenstein Ecke Tafelberg		
<b>Nachbarnutzung/en</b>	Wohnen		
<b>Rechtswert (X)</b>	551338	<b>Hochwert (Y)</b>	5935627
<b>Bezirk</b>	Altona	<b>Naturraum</b>	Blankeneser Höhenzug (696.00)
<b>Stadtteil (OT-Nr.)</b>	Blankenese (223)	<b>Gemarkung</b>	Blankenese (203)
<b>Digitaler Grünplan</b>	<input checked="" type="checkbox"/> <b>Hafengesamtgebiet</b>	<input type="checkbox"/> <b>Ramsargebiet</b>	<input type="checkbox"/> <b>EG-Vogelschutzgeb.</b>
<b>Ausgleichsflächen</b>	<input type="checkbox"/> <b>Biosphärenreservat</b>	<input type="checkbox"/> <b>Nationalpark</b>	<input type="checkbox"/>
<b>NSG / ND / LSG</b>	LSG Altona-Südwest, Ottensen, Othmarschen, Klein Flottbek, Nienstedten, Dockenhuden, Blankenese, Rissen [ HH-2003 / Anteil: 100% ]		
<b>FFH-GEBIET</b>			
<b>Wasserschutzgebiet</b>			

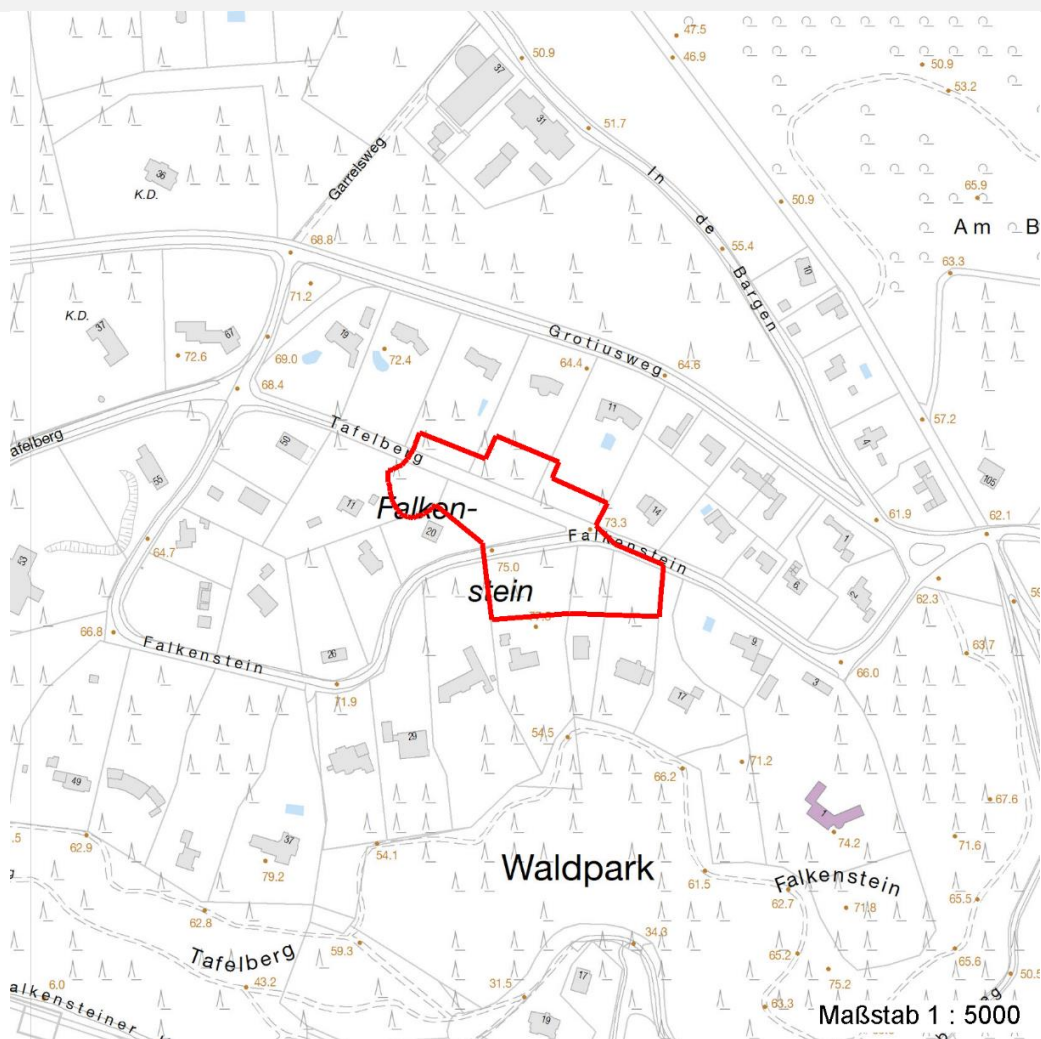
# Erhebungsbogen

**B**

<b>Projekt</b>	Biotopkartierung Hamburg	<b>Interne Nr.</b>	930
		<b>DK5   DK5-GK</b>	<b>5034</b> 5036
		<b>DK5 - Name</b>	Falkenstein
<b>Handlungsbedarf</b>	Nein	<b>Biotop-Nr.   alt</b>	<b>35</b> 43
<b>Bearbeitung</b>	BUC	<b>Kartierung</b>	18.08.2009
<b>Räumliche Abbildung</b>	Fläche	<b>Fläche / Länge [m<sup>2</sup>/m]</b>	12897,207
<b>Anzahl Abschnitte</b>	1	<b>Breite (lineare Abb.) [m]</b>	

## Räumliche Lage

### Karte



## Weitere Erhebungsbögen

Interne Nr.	Interne Nr. Zuordnung	DK5	Biotop-Nr.	Kartierung	Zuordnung	DK5 (GK)	Biotop-Nr. (alt)
930	929	5034	35	15.08.2001	K	5036	43
930	115590	5034	35	05.09.2017	K	5036	43

Zuordnung: N = nachfolgende Kartierung, K = weitere Kartierungen (zeitlich vorher oder nachher)

## Foto

Interne Nr.	Index	Dateiname	Aufnahmerichtung
14835	0	5034_35_180809_1.JPG	
14836	0	5034_35_180809_2.JPG	

## Weitere Angaben

Merkmal	Wert
---------	------

### Auswertung

22.04.2020

# Erhebungsbogen

**B**

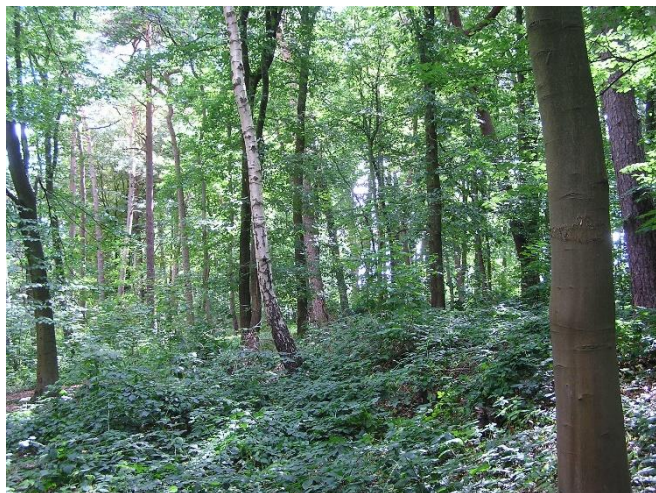
<b>Projekt</b>	Biotopkartierung Hamburg	<b>Interne Nr.</b>	930	
		<b>DK5   DK5-GK</b>	<b>5034</b>	5036
<b>Handlungsbedarf</b>	Nein	<b>DK5 - Name</b>	Falkenstein	
<b>Bearbeitung</b>	BUC	<b>Biotop-Nr.   alt</b>	<b>35</b>	43
<b>Räumliche Abbildung</b>	Fläche	<b>Kartierung</b>	18.08.2009	
<b>Anzahl Abschnitte</b>	1	<b>Fläche / Länge [m<sup>2</sup>/m]</b>	12897,207	
		<b>Breite (lineare Abb.) [m]</b>		

## Weitere Angaben

Merkmal	Wert
Gefährdung / Einflüsse	Intensive Pflege auf den Privatgrundstücken
Wertgesichtspunkte	Die öffentliche Fläche ist relativ naturnah.
Ziele der Entwicklung	Naturnaher Laubwald
Maßnahmen	Die öffentliche Fläche sollte möglichst wenig gepflegt werden.

## Foto

<b>Fotodatei</b>	5034_35_180809_1.JPG	<b>Fotodatei</b>	5034_35_180809_2.JPG
<b>Bildbeschreibung</b>		<b>Bildbeschreibung</b>	
<b>Aufnahmerichtung</b>		<b>Aufnahmerichtung</b>	



## Teilflächenbeschreibung

<b>Teilflächentyp</b>		<b>Teilflächen-Nr.</b>	1
<b>Biotoptyp</b>	Parkartiger Garten mit Großbäumen (2000)	<b>Biotoptyp</b>	EHP
- Zusatz		- gesetzl. Grundl.	
<b>FFH-LRT</b>		<b>FFH-LRT</b>	
<b>Beschreibung</b>		<b>Entw.potential LRT</b>	
		<b>Hauptfläche</b>	Ja
		<b>Flächenanteil</b>	100 %
		<b>FFH-Unters.Fläche</b>	Nein
		<b>Saatgutfläche</b>	Nein

# Erhebungsbogen

**B**

<b>Projekt</b>	Biotopkartierung Hamburg	<b>Interne Nr.</b>	930
		<b>DK5   DK5-GK</b>	<b>5034</b> 5036
<b>Handlungsbedarf</b>	Nein	<b>DK5 - Name</b>	Falkenstein
<b>Bearbeitung</b>	BUC	<b>Biotop-Nr.   alt</b>	<b>35</b> 43
<b>Räumliche Abbildung</b>	Fläche	<b>Kartierung</b>	18.08.2009
<b>Anzahl Abschnitte</b>	1	<b>Fläche / Länge [m²/m]</b>	12897,207
		<b>Breite (lineare Abb.) [m]</b>	

## Weitere Angaben

Merkmal	Wert
<b>Boden</b>	
Feuchte	5 - frisch und mäßig frisch
<b>Standort, Relief</b>	
Relief	Leicht bewegt, liegt auf einer Kuppe
Neigung - Gelände	N2 - schwach geneigt (3,5-9 %)
Ausrichtung	FL - flach, keine Exposition
Belichtung	4 - schattig bis halbschattig
Luft	keine Besonderheiten
<b>Veg. - Deckg./Ant.</b>	
Gesamt	100 %
1. Baumschicht	100 %
Strauchschicht	30 %
1. Krautschicht	40 %
<b>Veg. - Höhe</b>	
Gesamt, durchschn.	16.00 m

## Zeigerwerte der Pflanzenartenliste (Auswertung)

<b>Standort</b>	<b>Belichtung</b>	halbschattig	5,2
<b>Boden</b>	<b>Feuchte</b>	frisch und mäßig frisch	5,1
	<b>Stickstoff (N)</b>	mäßig stickstoffarm bis stickstoffreich	6
	<b>Reaktion</b>	schwach sauer	6
<b>Vegetation</b>	<b>Mahdverträglichkeit</b>	mäßig schnittverträglich (erster Schnitt nicht vor 1. Juli)	4,8
<b>Zeigerwerte</b>	<b>Futterwert</b>	sehr geringwertiges Futter	2,3
	<b>Wechselfeuchteanzeiger</b>		0
	<b>Giftpflanzen</b>		0
	<b>Überschw.anzeiger</b>		1

## Pflanzenartenliste

Gruppe / Pflanzenart	MS	M	W	Vs	St	PA	Ph	Sz	VS	V	G	cf	Rote Liste					
													§	HH	ND	SH	D	
<b>Tracheobionta (Gefäßpflanzen)</b>																		
Acer campestre (Feld-Ahorn)	7	w		B1														
Acer campestre (Feld-Ahorn)	7	w		S														
Acer pseudoplatanus (Berg-Ahorn)	7	w		B1														
Acer pseudoplatanus (Berg-Ahorn)	7	w		S														
Aegopodium podagraria (Giersch)	7	z		K1														
Betula pendula (Hänge-Birke)	7	z		B1														
Crataegus monogyna (Eingrifflicher Weißdorn)	7	w		S														
Dryopteris carthusiana (Dorniger Wurmfarne)	7	z		K1														
Fagus sylvatica (Rotbuche)	7	h		B1														
Fallopia japonica (Japanischer Staudenknöterich)	7	w		K1														
Impatiens parviflora (Kleinblütiges Springkraut)	7	h		K1														
Lamium galeobdolon agg. (Artengruppe Echte Goldnessel)	7	h		K1														
Picea abies (Gemeine Fichte)	7	w		B1														

# Erhebungsbogen

**B**

<b>Projekt</b>	Biotopkartierung Hamburg		<b>Interne Nr.</b>	930	
			<b>DK5   DK5-GK</b>	<b>5034</b>	5036
<b>Handlungsbedarf</b>	Nein		<b>DK5 - Name</b>	Falkenstein	
<b>Bearbeitung</b>	BUC	<b>Kopie</b>	<b>Biotop-Nr.   alt</b>	<b>35</b>	43
<b>Räumliche Abbildung</b>	Fläche		<b>Kartierung</b>	18.08.2009	
<b>Anzahl Abschnitte</b>	1		<b>Fläche / Länge [m<sup>2</sup>/m]</b>	12897,207	
			<b>Breite (lineare Abb.) [m]</b>		

Gruppe / Pflanzenart	MS	M	W	Vs	St	PA	Ph	Sz	VS	V	G	cf	§	Rote Liste			
														HH	ND	SH	D
Pinus sylvestris (Wald-Kiefer)	7	z		B1													
Quercus petraea (Trauben-Eiche)	7	w		B1													
Quercus rubra (Rot-Eiche)	7	w		B1													
Rhododendron spec. (Rhododendron)	7	h		S													
Rubus fruticosus agg. (Artengruppe Echte Brombeere)	7	h		K1													
Sambucus racemosa (Trauben-Holunder)	7	w		S													
Sorbus aucuparia (Eberesche)	7	w		B1													
Stachys sylvatica (Wald-Ziest)	7	w		K1													
Taxus baccata (Gemeine Eibe)	7	z		S									b		3		V
Urtica dioica (Große Brennessel)	7	w		K1													
<b>Anzahl Rote Liste Arten</b>														<b>1</b>	<b>1</b>		
<b>Anzahl Arten</b>														<b>21</b>			

MS: Mengensystem; M: Mengenangabe, W: Bewertung der Art (FFH-Monitoring), Vs: Vegetationsschicht, St: Status, PA: Autor Phänologie; Ph: Phänologie, Sz: Soziabilität, VS: Vitalitätssystem; V: Vitalität, G: Geschlecht, cf: unsichere Bestimmung, §: Schutz nach BNatSchG, HH: Rote Liste Hamburg, Nds: Rote Liste Niedersachsen, SH: Rote Liste Schleswig-Holstein, D: Rote Liste Deutschland