

Erhebungsbogen

B

Projekt	Biotopkartierung Hamburg	Interne Nr.	923
		DK5 DK5-GK	5034 5036
Handlungsbedarf	Nein	DK5 - Name	Falkenstein
Bearbeitung	NET	Biotop-Nr. alt	30 37
Räumliche Abbildung	Fläche	Kartierung	14.08.2001
Anzahl Abschnitte	1	Fläche / Länge [m²/m]	14210,563
		Breite (lineare Abb.) [m]	

Gesetzlicher Schutz **_ kein gesetzl. Schutz kein gesetzlich geschütztes Biotop** **Schutz nur teilweise** **Nein**

Gesamtbewertung	5	Noch wertvoll, gut entwicklungsfähig
– Alter	6	Biotop mittleren Alters, 50 bis 100 Jahre
– Belastungsgrad	4	Flächenhaft deutliche Belastung ohne nachh. Schäden
– Ökolog. Funktion	5	Bedeutung in einem Biotopkomplex, für den lokalen Biotopverbund oder als Puffer
– Seltenheit	4	Verbr. Biotoptyp ohne biotoptypische Artenvielfalt, Ubiquisten

Bestandsbeschreibung

Parkartig gestalteter Teil des Sven-Simon-Parks mit Rasenflächen, Einzelbäumen und Gehölzbeständen aus Kiefern und Eichen mit fast ausschließlich standortfremden Sträuchern (Rhododendren, Lavendelheide, Bambus usw.) Die Krautschicht ist relativ wenig gestört und besteht aus Goldnessel, Gundermann, Kleinblütigem Springkraut und Brennessel. Die Bäume erreichen Stammstärken von 2 und 3.

Vorkommen an Biotoptypen

1	TF	Typ	HF	F.Anteil
2	BTYP	Biotoptyp		- gesetzl. Grundl.
3	Zusatz	Zusatz zum Biotoptypen		
4	LRT	Lebensraumtyp		
1	1		Ja	100 %
2	EPL	Alter Landschaftspark (2000)		
3	wx	erheblicher Fremdholzanteil (>= 10%) (wx)		

Räumliche Lage

Lagebeschreibung	Sven-Simon-Park	Hochwert (Y)	5935604
Nachbarnutzung/en	Wohnen, Wald	Naturraum	Blankeneser Höhenzug (696.00)
Rechtswert (X)	550604	Gemarkung	Blankenese (203)
Bezirk	Altona	Ramsargebiet	<input type="checkbox"/> EG-Vogelschutzgeb.
Stadtteil (OT-Nr.)	Blankenese (223)	Nationalpark	<input type="checkbox"/>
Digitaler Grünplan	<input checked="" type="checkbox"/> Hafengesamtgebiet		
Ausgleichsflächen	<input type="checkbox"/> Biosphärenreservat		
NSG / ND / LSG	LSG Altona-Südwest, Ottensen, Othmarschen, Klein Flottbek, Nienstedten, Dockenhuden, Blankenese, Rissen [HH-2003 / Anteil: 100%]		
FFH-GEBIET			
Wasserschutzgebiet			

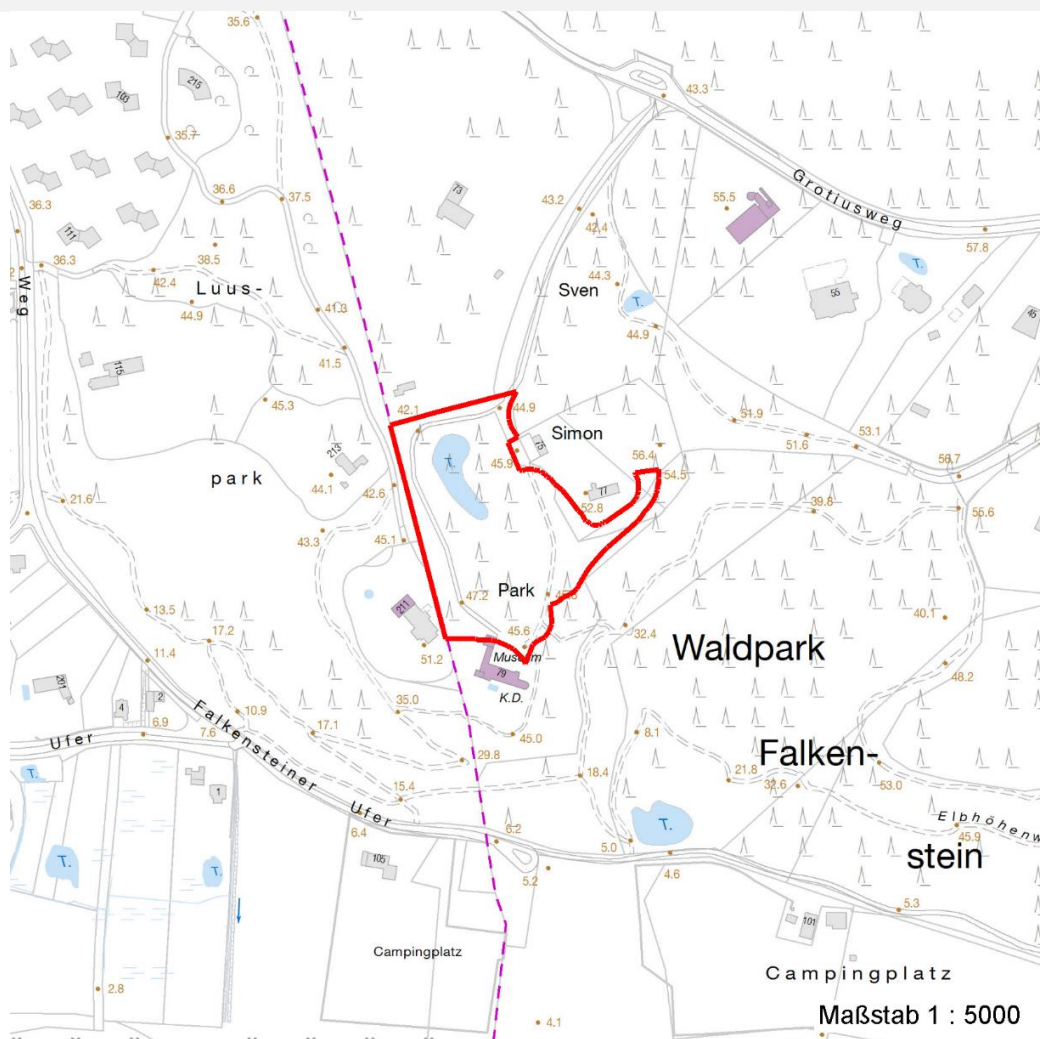
Erhebungsbogen

B

Projekt	Biotopkartierung Hamburg	Interne Nr.	923
		DK5 DK5-GK	5034 5036
		DK5 - Name	Falkenstein
Handlungsbedarf	Nein	Biotop-Nr. alt	30 37
Bearbeitung	NET	Kartierung	14.08.2001
Räumliche Abbildung	Fläche	Fläche / Länge [m²/m]	14210,563
Anzahl Abschnitte	1	Breite (lineare Abb.) [m]	

Räumliche Lage

Karte



Weitere Erhebungsbögen

Interne Nr.	Interne Nr. Zuordnung	DK5	Biotop-Nr.	Kartierung	Zuordnung	DK5 (GK)	Biotop-Nr. (alt)
923	924	5034	30	18.08.2009	K	5036	37
923	115589	5034	30	05.09.2017	K	5036	37

Zuordnung: N = nachfolgende Kartierung, K = weitere Kartierungen (zeitlich vorher oder nachher)

Foto

Interne Nr.	Index	Dateiname	Aufnahmerichtung
22904	0	5034_30_140801_1.JPG	

Weitere Angaben

Merkmal	Wert
Auswertung	
Gefährdung / Einflüsse	Hoher Anteil standortfremder Sträucher

Erhebungsbogen

B

Projekt	Biotopkartierung Hamburg	Interne Nr.	923	
		DK5 DK5-GK	5034	5036
Handlungsbedarf	Nein	DK5 - Name	Falkenstein	
Bearbeitung	NET	Biotop-Nr. alt	30	37
Räumliche Abbildung	Fläche	Kartierung	14.08.2001	
Anzahl Abschnitte	1	Fläche / Länge [m²/m]	14210,563	
		Breite (lineare Abb.) [m]		

Weitere Angaben

Merkmal	Wert
Wertgesichtspunkte	Baum- und Krautschicht relativ naturnah
Maßnahmen	Standortfremde Gehölze entfernen, Rasen weiter mähen, aber nicht düngen.

Foto

Fotodatei	5034_30_140801_1.JPG	Fotodatei	
Bildbeschreibung		Bildbeschreibung	
Aufnahmerichtung		Aufnahmerichtung	



Teilflächenbeschreibung

Teilflächentyp		Teilflächen-Nr.	1
Biotoptyp	Alter Landschaftspark (2000)	Biotoptyp	EPL
- Zusatz	erheblicher Fremdholzanteil (>= 10%) (wx)	- gesetzl. Grundl.	
FFH-LRT		FFH-LRT	
Beschreibung		Entw.potential LRT	
		Hauptfläche	Ja
		Flächenanteil	100 %
		FFH-Unters.Fläche	Nein
		Saatgutfläche	Nein

Erhebungsbogen

B

Projekt	Biotopkartierung Hamburg		Interne Nr.	923
			DK5 DK5-GK	5034 5036
Handlungsbedarf	Nein		DK5 - Name	Falkenstein
Bearbeitung	NET	Kopie Nein	Biotop-Nr. alt	30 37
Räumliche Abbildung	Fläche		Kartierung	14.08.2001
Anzahl Abschnitte	1		Fläche / Länge [m²/m]	14210,563
			Breite (lineare Abb.) [m]	

Weitere Angaben

Merkmal	Wert
Boden	
Feuchte	5 - frisch und mäßig frisch
Standort, Relief	
Relief	Leicht bewegt
Neigung - Gelände	N2 - schwach geneigt (3,5-9 %)
Ausrichtung	V - Verschiedene
Belichtung	5 - halbschattig
Luft	keine Besonderheiten
Veg. - Deckg./Ant.	
Gesamt	100 %
1. Baumschicht	60 %
Strauchschicht	40 %
1. Krautschicht	95 %
Veg. - Höhe	
Gesamt, durchschn.	14.00 m

Zeigerwerte der Pflanzenartenliste (Auswertung)

Standort	Belichtung	halbsonnig bis halbschattig	6,1
Boden	Feuchte	frisch und mäßig frisch	5,3
	Stickstoff (N)	stickstoffreich	6,7
	Reaktion	schwach sauer	6,4
Vegetation	Mahdverträglichkeit	gut schnittverträglich	6,8
Zeigerwerte	Futterwert	mäßige Futterqualität	3,5
	Wechselfeuchteanzeiger		1
	Giftpflanzen		0
	Überschw.anzeiger		1

Pflanzenartenliste

Gruppe / Pflanzenart	MS	M	W	Vs	St	PA	Ph	Sz	VS	V	G	cf	Rote Liste						
													§	HH	ND	SH	D		
Tracheobionta (Gefäßpflanzen)																			
Achillea millefolium (Gewöhnliche Schafgarbe)	7	w		K1															
Agrostis capillaris (Rotes Straußgras)	7	z		K1															
Alliaria petiolata (Knoblauchsrauke)	7	w		K1															
Bellis perennis (Ausdauerndes Gänseblümchen)	7	z		K1															
Betula pendula (Hänge-Birke)	7	w		B1															
Calystegia sepium (Zaun-Winde)	7	w		K1															
Clematis vitalba (Gewöhnliche Waldrebe)	7	w		S															
Convallaria majalis (Maiglöckchen)	7	w		K1															
Dactylis glomerata (Wiesen-Knäuelgras)	7	z		K1															
Digitalis purpurea (Roter Fingerhut)	7	w		K1															
Epilobium angustifolium (Schmalblättriges Weidenröschen)	7	w		K1															
Euonymus europaeus (Gewöhnliches Pfaffenhütchen)	7	w		S															

Erhebungsbogen

B

Projekt	Biotopkartierung Hamburg		Interne Nr.	923
			DK5 DK5-GK	5034 5036
Handlungsbedarf	Nein		DK5 - Name	Falkenstein
Bearbeitung	NET	Kopie	Biotop-Nr. alt	30 37
Räumliche Abbildung	Fläche	Nein	Kartierung	14.08.2001
Anzahl Abschnitte	1		Fläche / Länge [m²/m]	14210,563
			Breite (lineare Abb.) [m]	

Gruppe / Pflanzenart	MS	M	W	Vs	St	PA	Ph	Sz	VS	V	G	cf	§	Rote Liste					
														HH	ND	SH	D		
Fallopia japonica (Japanischer Staudenknöterich)	7	w		K1															
Glechoma hederacea (Gundermann)	7	h		K1															
Hedera helix (Efeu)	7	h		K1															
Impatiens parviflora (Kleinblütiges Springkraut)	7	h		K1															
Lamium galeobdolon agg. (Artengruppe Echte Goldnessel)	7	h		K1															
Lonicera periclymenum (Wald-Geißblatt)	7	w		K1															
Pieris japonica (Japanische Lavendelheide)	7	h		S															
Pinus sylvestris (Wald-Kiefer)	7	z		B1															
Plantago lanceolata (Spitz-Wegerich)	7	z		K1															
Platanus x hispanica (Ahornblättrige Platane)	7	w		B1															
Prunella vulgaris (Kleine Braunelle)	7	z		K1															
Quercus petraea (Trauben-Eiche)	7	z		B1															
Quercus robur (Stiel-Eiche)	7	h		B1															
Ranunculus repens (Kriechender Hahnenfuß)	7	z		K1															
Rhododendron spec. (Rhododendron)	7	h		S															
Rosa rugosa (Kartoffel-Rose)	7	w		S															
Rosa spec. (Rose)	7	w		S															
Rubus fruticosus agg. (Artengruppe Echte Brombeere)	7	h		K1															
Sambucus nigra (Schwarzer Holunder)	7	w		S															
Sinarundinaria murielae (Bambus)	7	z		S															
Sorbus aucuparia (Eberesche)	7	w		S															
Tanacetum vulgare (Rainfarn)	7	w		K1															
Taraxacum sect. Ruderalia (Artengruppe Gemeiner Löwenzahn)	7	w		K1												D			
Taxus baccata (Gemeine Eibe)	7	h		S										b		3	V		
Trifolium repens (Weiß-Klee)	7	h		K1															
Urtica dioica (Große Brennnessel)	7	h		K1															
Vicia sepium (Zaun-Wicke)	7	w		K1															
																Anzahl Rote Liste Arten	1	1	1
																Anzahl Arten			39

MS: Mengensystem; M: Mengenangabe, W: Bewertung der Art (FFH-Monitoring), Vs: Vegetationsschicht, St: Status, PA: Autor Phänologie; Ph: Phänologie, Sz: Soziabilität, VS: Vitalitätssystem; V: Vitalität, G: Geschlecht, cf: unsichere Bestimmung, §: Schutz nach BNatSchG, HH: Rote Liste Hamburg, Nds: Rote Liste Niedersachsen, SH: Rote Liste Schleswig-Holstein, D: Rote Liste Deutschland