

Erhebungsbogen

B

Projekt	Biotopkartierung Hamburg	Interne Nr.	928
		DK5 DK5-GK	5034 5036
Handlungsbedarf	Nein	DK5 - Name	Falkenstein
Bearbeitung	NET	Biotop-Nr. alt	29 36
Räumliche Abbildung	Fläche	Kartierung	14.08.2001
Anzahl Abschnitte	1	Fläche / Länge [m²/m]	12996,2326
		Breite (lineare Abb.) [m]	

Gesetzlicher Schutz	§ 30 (2) 3.5 Wälder und Gebüsch trockenwarmer Standorte	Schutz nur teilweise	Nein
----------------------------	---	-----------------------------	-------------

Gesamtbewertung	6 Wertvoll
– Alter	7 Biotop hohen Alters, 100 bis 200 Jahre
– Belastungsgrad	6 Flächenhaft geringe oder örtlich stärkere oder Vorbelastung mit deutlichem Einfluß
– Ökolog. Funktion	7 Sehr hohe Bedeutung in einem Biotopkomplex, für den lokalen Biotopverbund oder als Puffer
– Seltenheit	6 Seltener Biotoptyp, ohne seltene oder bedrohte Pflges., ungesättigtes Artenspektrum, reliktsche RL-Arten

Bestandsbeschreibung

Kiefernwald, durchsetzt mit Birken, Spitzahorn, Eichen und Robinien. Die Strauchschicht besteht aus Faulbaum, Holunder und Vogelbeere. Die Krautschicht besteht überwiegend aus Kleinblütigem Springkraut und Brombeeren. In Teilbereichen werden Elbaussichten freigehalten, hier kommen vor allem Robinien und Roteichen vor.

Vorkommen an Biotoptypen

1	TF	Typ	HF	F.Anteil
2	BTYP	Biotoptyp	- gesetzl. Grundl.	
3	Zusatz	Zusatz zum Biotoptypen		
4	LRT	Lebensraumtyp		
1	1		Ja	100 %
2	WNK	Kiefernwald, naturnah, auf trocken-mageren Standorten (2000)		
3	2	schwaches bis mittleres Baumholz, Brusthöhendurchmesser 13 - < 50 cm (2)		

Räumliche Lage

Lagebeschreibung	Südhang Tafelberg	Hochwert (Y)	5935377
Nachbarnutzung/en	Wald, Wohnen	Naturraum	Blankeneser Höhenzug (696.00)
Rechtswert (X)	551072	Gemarkung	Blankenese (203)
Bezirk	Altona	Ramsargebiet	<input type="checkbox"/> EG-Vogelschutzgeb.
Stadtteil (OT-Nr.)	Blankenese (223)	Biosphärenreservat	<input type="checkbox"/> Nationalpark
Digitaler Grünplan	<input checked="" type="checkbox"/> Hafengesamtgebiet		
Ausgleichsflächen	<input type="checkbox"/> Biosphärenreservat		
NSG / ND / LSG	LSG Altona-Südwest, Ottensen, Othmarschen, Klein Flottbek, Nienstedten, Dockenhuden, Blankenese, Rissen [HH-2003 / Anteil: 100%]		
FFH-GEBIET			
Wasserschutzgebiet			

Erhebungsbogen

B

Projekt	Biotopkartierung Hamburg	Interne Nr.	928
		DK5 DK5-GK	5034 5036
		DK5 - Name	Falkenstein
Handlungsbedarf	Nein	Biotop-Nr. alt	29 36
Bearbeitung	NET	Kartierung	14.08.2001
Räumliche Abbildung	Fläche	Fläche / Länge [m²/m]	12996,2326
Anzahl Abschnitte	1	Breite (lineare Abb.) [m]	

Räumliche Lage

Karte



Weitere Erhebungsbögen

Interne Nr.	Interne Nr. Zuordnung	DK5	Biotop-Nr.	Kartierung	Zuordnung	DK5 (GK)	Biotop-Nr. (alt)
928	910	5034	29	18.08.2009	K	5036	36
928	894	5034	16	15.06.1988	<	5036	19

Zuordnung: N = nachfolgende Kartierung, K = weitere Kartierungen (zeitlich vorher oder nachher)

Foto

Interne Nr.	Index	Dateiname	Aufnahmerichtung
22898	0	5034_29_140801_1.JPG	

Weitere Angaben

Merkmal	Wert
Auswertung	
Gefährdung / Einflüsse	Standortfremde Gehölze

Erhebungsbogen

B

Projekt	Biotopkartierung Hamburg	Interne Nr.	928
		DK5 DK5-GK	5034 5036
Handlungsbedarf	Nein	DK5 - Name	Falkenstein
Bearbeitung	NET	Biotop-Nr. alt	29 36
Räumliche Abbildung	Fläche	Kartierung	14.08.2001
Anzahl Abschnitte	1	Fläche / Länge [m²/m]	12996,2326
		Breite (lineare Abb.) [m]	

Weitere Angaben

Merkmal	Wert
Wertgesichtspunkte	Relativ naturnahe Entwicklung Standortpotential
Ziele der Entwicklung	Wichtiger Teilbereich eines grösseren Landschaftskomplexes
Maßnahmen	Naturnaher Laubwald Zurückdrängen der standortfremden Gehölze, möglichst viel Eigenentwicklung zulassen.

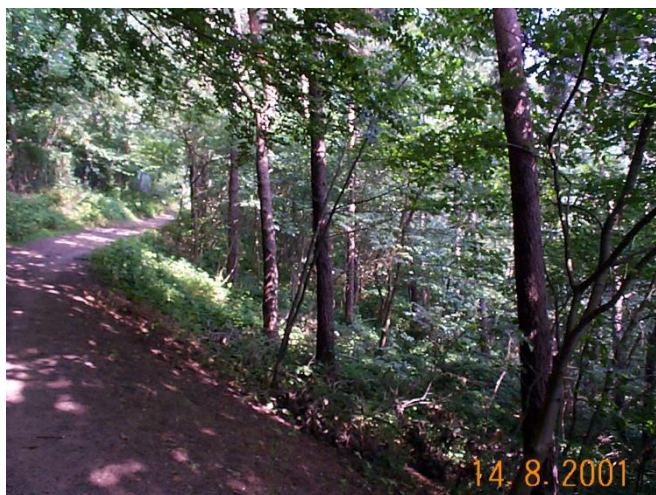
Foto

Fotodatei 5034_29_140801_1.JPG

Bildbeschreibung
Aufnahmerichtung

Fotodatei

Bildbeschreibung
Aufnahmerichtung



Teilflächenbeschreibung

Teilflächentyp		Teilflächen-Nr.	1
Biotoptyp	Kiefernwald, naturnah, auf trocken-mageren Standorten (2000)	Biotoptyp	WNK
- Zusatz	schwaches bis mittleres Baumholz, Brusthöhendurchmesser 13 - < 50 cm (2)	- gesetzl. Grundl.	
FFH-LRT		FFH-LRT	
Beschreibung		Entw.potential LRT	
		Hauptfläche	Ja
		Flächenanteil	100 %
		FFH-Unters.Fläche	Nein
		Saatgutfläche	Nein

Erhebungsbogen

B

Projekt	Biotopkartierung Hamburg	Interne Nr.	928
		DK5 DK5-GK	5034 5036
Handlungsbedarf	Nein	DK5 - Name	Falkenstein
Bearbeitung	NET	Biotop-Nr. alt	29 36
Räumliche Abbildung	Fläche	Kartierung	14.08.2001
Anzahl Abschnitte	1	Fläche / Länge [m²/m]	12996,2326
		Breite (lineare Abb.) [m]	

Weitere Angaben

Merkmal	Wert
Boden	
Feuchte	4 - mäßig trocken und wechsell trocken
Stickstoffgehalt	4 - mäßig bis stickstoffarm
Standort, Relief	
Relief	Steiler Elbhang
Neigung - Gelände	N4 - stark geneigt (18-27 %)
Ausrichtung	S - Süd
Belichtung	4 - schattig bis halbschattig
Luft	keine Besonderheiten
Zusätze - Btyp	tw - trocken-warm, sonnenexponiert wx - erheblicher Fremdholzanteil
Veg. - Deckg./Ant.	
Gesamt	100 %
1. Baumschicht	80 %
Strauchschicht	30 %
1. Krautschicht	80 %
Veg. - Höhe	
Gesamt, durchschn.	14.00 m

Zeigerwerte der Pflanzenartenliste (Auswertung)

Standort	Belichtung	halbsonnig bis halbschattig	6,4
Boden	Feuchte	frisch und mäßig frisch	5
	Stickstoff (N)	mäßig stickstoffarm bis stickstoffreich	6,3
	Reaktion	mäßig sauer	4,9
Vegetation	Mahdverträglichkeit	schnittempfindlich (nur Herbstschnitt vertragend)	2,7
Zeigerwerte	Futterwert	fast wertloses Futter	1,1
	Wechselfeuchteanzeiger		2
	Giftpflanzen		1
	Überschw.anzeiger		0

Pflanzenartenliste

Gruppe / Pflanzenart	MS	M	W	Vs	St	PA	Ph	Sz	VS	V	G	cf	Rote Liste					
													§	HH	ND	SH	D	
Tracheobionta (Gefäßpflanzen)																		
Acer campestre (Feld-Ahorn)	7	w		S														
Acer platanoides (Spitz-Ahorn)	7	w		B1														
Agrostis capillaris (Rotes Straußgras)	7	w		K1														
Betula pendula (Hänge-Birke)	7	z		B1														
Calamagrostis epigejos (Land-Reitgras)	7	w		K1														
Chelidonium majus (Schöllkraut)	7	w		K1														
Corylus avellana (Haselnuss)	7	w		S														
Cotoneaster spec. (Zwergmispel)	7	w		K1														
Epilobium angustifolium (Schmalblättriges Weidenröschen)	7	w		K1														
Fagus sylvatica (Rotbuche)	7	w		B1														
Frangula alnus (Faulbaum)	7	w		S														

Erhebungsbogen

B

Projekt	Biotopkartierung Hamburg		Interne Nr.	928	
			DK5 DK5-GK	5034	5036
Handlungsbedarf	Nein		DK5 - Name	Falkenstein	
Bearbeitung	NET	Kopie	Biotop-Nr. alt	29	36
Räumliche Abbildung	Fläche		Kartierung	14.08.2001	
Anzahl Abschnitte	1		Fläche / Länge [m²/m]	12996,2326	
			Breite (lineare Abb.) [m]		

Pflanzenartenliste

Gruppe / Pflanzenart	MS	M	W	Vs	St	PA	Ph	Sz	VS	V	G	cf	Rote Liste						
													§	HH	ND	SH	D		
Galeobdolon luteum (Echte Goldnessel)	7	w		K1												V			
Galeopsis tetrahit (Gewöhnlicher Hohlzahn)	7	w		K1															
Geum urbanum (Echte Nelkenwurz)	7	w		K1															
Ilex aquifolium (Stechpalme)	7	w		S												b			
Impatiens parviflora (Kleinblütiges Springkraut)	7	h		K1															
Lonicera periclymenum (Wald-Geißblatt)	7	w		K1															
Pinus sylvestris (Wald-Kiefer)	7	d		B1															
Quercus robur (Stiel-Eiche)	7	w		B1															
Quercus rubra (Rot-Eiche)	7	h		S															
Robinia pseudoacacia (Robinie)	7	z		B1															
Robinia pseudoacacia (Robinie)	7	z		S															
Rubus fruticosus agg. (Artengruppe Echte Brombeere)	7	h		K1															
Sambucus racemosa (Trauben-Holunder)	7	w		S															
Scrophularia nodosa (Knotige Braunwurz)	7	w		K1															
Sorbus aucuparia (Eberesche)	7	w		S															
	Anzahl Rote Liste Arten												1						
	Anzahl Arten												25						

MS: Mengensystem; M: Mengenangabe, W: Bewertung der Art (FFH-Monitoring), Vs: Vegetationsschicht, St: Status, PA: Autor Phänologie; Ph: Phänologie, Sz: Soziabilität, VS: Vitalitätssystem; V: Vitalität, G: Geschlecht, cf: unsichere Bestimmung, §: Schutz nach BNatSchG, HH: Rote Liste Hamburg, Nds: Rote Liste Niedersachsen, SH: Rote Liste Schleswig-Holstein, D: Rote Liste Deutschland